

厚生労働省発表  
平成16年11月10日

担当  
職業安定局若年者雇用対策室  
TEL 5253-1111(内線5375,5775)  
03-3597-0331(夜間直通)

平成17年3月高校・中学新卒者の就職内定状況等(平成16年9月末現在)について

厚生労働省では、平成16年9月末現在における来春の高校・中学新卒者の求人・求職・就職内定状況を取りまとめた。その概要等は次のとおりである。

〔高校新卒者〕(第1表)

- (1) 就職内定者数は7万7千人(前年同期比10.6%増)であり、就職内定率は38.9%で、前年同期を4.4ポイント上回る。就職内定率を男女別に見ると、男子は44.0%(前年同期を5.4ポイント上回る)、女子は33.1%(前年同期を3.2ポイント上回る)。
- (2) 求人数は19万1千人で、前年同期に比べ25.9%増加。
- (3) 求職者数は19万7千人で、前年同期に比べ2.0%減少。
- (4) 求人倍率は0.97倍となり、前年同期を0.21ポイント上回る。

〔中学新卒者〕(第2表)

- (1) 求人数は1千3百人で、前年同期に比べ0.7%減少。
- (2) 求職者数は4千5百人で、前年同期に比べ14.4%減少。
- (3) 求人倍率は0.29倍となり、前年同期を0.04ポイント上回る。

〔高校・中学新卒者に対する就職支援対策について〕

厚生労働省としては、求人受理開始(6月20日～)のタイミングに合わせた地域の求人状況等に応じた機動的な求人開拓、本年度拡充した若年者ジョブサポーターを活用した個別就職支援の実施、就職面接会等を通じたマッチングの促進等の取組みを進めてきたところである。

今後においても、引き続きこうした就職支援を積極的に推進し、高校・中学新卒者の就職促進を図ることとする。(別添参照)

(参考)

- 1 本調査は学校・公共職業安定所の紹介を希望する生徒の状況を取りまとめたものである。
- 2 平成17年3月高校・中学新卒者の選考・内定開始期日は、文部科学・厚生労働両省により、次のように定められている。
  - ・高校 平成16年9月16日以降
  - ・中学校 平成17年1月1日以降(積雪指定地域においては、平成16年12月1日以降)

第1表 平成17年3月高校新卒者の地域別求人・求職・就職内定状況（平成16年9月末現在）

	求人数		求職者数						就職内定者数						求人倍率		就職内定率					
	人	%	男女計		うち男子		うち女子		人	%	うち男子		うち女子		倍	ポイント	男女計		うち男子		うち女子	
			前年比	前年比	前年比	前年比	前年比	前年比			前年比	前年比	前年差	前年差			前年差	前年差	前年差	前年差		
計	(151,676)	25.9	(200,774)	2.0	(106,251)	0.0	(94,523)	4.2	(69,318)	10.6	(41,022)	13.8	(28,296)	5.8	(0.76)	0.21	(34.5)	4.4	(38.6)	5.4	(29.9)	3.2
北海道	(4,593)	6.0	(11,427)	3.8	(5,260)	0.6	(6,167)	6.6	(1,526)	6.1	(809)	11.9	(717)	0.4	(0.40)	0.04	(13.4)	1.3	(15.4)	1.9	(11.6)	0.8
東北	(10,548)	28.1	(28,590)	0.1	(15,435)	2.9	(13,155)	3.0	(8,060)	16.2	(4,856)	19.4	(3,204)	11.7	(0.47)	0.10	(24.3)	3.9	(27.1)	4.4	(21.2)	3.2
関東	(19,952)	26.8	(25,299)	0.7	(13,247)	0.9	(12,052)	2.5	(10,258)	9.1	(5,879)	10.4	(4,379)	7.4	(0.79)	0.22	(40.5)	4.1	(44.4)	4.2	(36.3)	3.7
京浜	(26,887)	29.8	(11,795)	5.0	(6,561)	5.4	(5,234)	4.4	(4,358)	2.4	(2,512)	6.9	(1,846)	3.1	(2.17)	0.79	(34.3)	2.6	(33.9)	4.4	(34.8)	0.5
甲信越	(6,756)	21.6	(8,447)	0.2	(4,477)	2.8	(3,970)	2.7	(3,151)	7.5	(1,774)	11.7	(1,377)	2.1	(0.80)	0.17	(37.3)	2.7	(39.6)	3.4	(34.7)	1.7
北陸	(4,853)	24.6	(5,481)	3.2	(3,005)	1.9	(2,476)	9.3	(2,434)	4.4	(1,389)	8.2	(1,045)	0.7	(0.89)	0.25	(44.4)	3.5	(46.2)	2.9	(42.2)	4.0
東海	(29,130)	29.3	(25,982)	1.5	(13,884)	2.8	(12,098)	0.1	(14,196)	9.3	(8,159)	10.5	(6,037)	7.7	(1.12)	0.31	(54.6)	4.2	(58.8)	4.4	(49.9)	3.9
近畿	37,674	29.3	(26,365)	1.5	(14,275)	2.8	(12,090)	0.1	(15,514)	9.3	(9,014)	10.5	(6,500)	7.7	(1.43)	0.31	(38.7)	8.3	(43.0)	8.6	(34.0)	7.9
京阪神	(2,986)	31.0	(5,380)	2.8	(2,856)	1.1	(2,524)	4.7	(2,531)	18.2	(1,473)	18.7	(900)	17.6	(0.54)	0.19	(38.7)	7.6	(41.7)	10.3	(38.5)	4.0
山陰	(18,812)	20.9	(17,481)	6.8	(9,964)	5.3	(7,517)	8.7	(8,618)	10.4	(5,423)	16.8	(3,195)	0.9	(1.00)	0.30	(41.7)	7.6	(44.1)	8.7	(38.5)	4.7
山陽	(1,429)	27.8	(3,092)	5.5	(1,757)	0.9	(1,335)	11.0	(1,218)	15.6	(773)	23.7	(445)	3.7	(0.44)	0.15	(38.0)	7.2	(45.5)	8.7	(27.8)	4.7
四国	(8,455)	22.2	(11,303)	4.4	(6,491)	3.9	(4,812)	4.9	(4,296)	14.2	(2,956)	15.3	(1,340)	11.9	(0.75)	0.21	(35.0)	7.4	(39.6)	9.1	(29.3)	5.0
北九州	(4,754)	17.4	(7,617)	2.2	(4,157)	1.1	(3,460)	3.6	(2,663)	5.3	(1,648)	11.5	(1,015)	4.9	(0.62)	0.10	(35.0)	1.0	(39.6)	4.1	(29.3)	2.4
南九州	(6,560)	18.3	(16,122)	2.9	(8,405)	0.5	(7,717)	6.7	(4,028)	15.8	(2,653)	21.9	(1,375)	3.9	(0.41)	0.09	(25.0)	4.8	(31.6)	6.7	(17.8)	2.0
	(5,961)	39.9	(20,558)	3.0	(10,204)	0.3	(10,354)	6.2	(4,569)	14.4	(2,830)	16.1	(1,739)	11.6	(0.29)	0.13	(22.2)	4.0	(27.7)	4.4	(16.8)	3.2
	8,338		19,947		10,236		9,711		5,226		3,286		1,940		0.42		26.2		32.1		20.0	

注1 求職者数とは、学校又は公共職業安定所の紹介を希望する者のみの数である。

注2 地域区分は次のとおりである。

東北（青森、岩手、宮城、秋田、山形、福島）、関東（茨城、栃木、群馬、埼玉、千葉）、京浜（東京、神奈川）、甲信越（新潟、山梨、長野）、北陸（富山、石川、福井）、東海（岐阜、静岡、愛知、三重）、近畿（滋賀、奈良、和歌山）、京阪神（京都、大阪、兵庫）、山陰（鳥取、島根）、山陽（岡山、広島、山口）、四国（徳島、香川、愛媛、高知）、北九州（福岡、佐賀、長崎）、南九州（熊本、大分、宮崎、鹿児島、沖縄）

注3（）内は、前年同期における状況である。

第2表 平成17年3月中学新卒者の求人・求職状況（平成16年9月末現在）

	求人数		求職者数						求人倍率	
	人	%	男女計		うち男子		うち女子		倍	ポイント
			前年比	前年比	前年比	前年比	前年比	前年比		
計	(1,316)	0.7	(5,314)	14.4	(3,566)	15.2	(1,748)	12.8	(0.25)	0.04
	1,307		4,549		3,024		1,525		0.29	0.04

注1 求職者数とは、学校又は公共職業安定所の紹介を希望する者のみの数である。

注2（）内は、前年同期における状況である。

第3表 高校新卒者の都道府県別求人・求職・就職内定状況（平成16年9月末現在）

都道府県	地域区分	求人数 (人)	求職者数(人)			就職内定者数(人)			求人倍率 (倍)	就職内定率(%)		
			男女計	男子	女子	男女計	男子	女子		男女計	男子	女子
北海道	北海道	4,870	10,992	5,231	5,761	1,619	905	714	0.44	14.7	17.3	12.4
青森	東北	908	4,997	2,609	2,388	992	646	346	0.18	19.9	24.8	14.5
岩手	東北	2,122	4,337	2,450	1,887	1,519	882	637	0.49	35.0	36.0	33.8
宮城	東北	3,285	5,496	2,818	2,678	1,374	842	532	0.60	25.0	29.9	19.9
秋田	東北	1,497	3,413	1,901	1,512	1,039	591	448	0.44	30.4	31.1	29.6
山形	東北	2,280	3,607	2,010	1,597	1,318	782	536	0.63	36.5	38.9	33.6
福島	東北	3,415	6,740	3,647	3,093	1,818	1,113	705	0.51	27.0	30.5	22.8
茨城	関東	4,645	5,502	2,956	2,546	1,877	1,154	723	0.84	34.1	39.0	28.4
栃木	関東	4,328	4,120	2,286	1,834	1,884	1,176	708	1.05	45.7	51.4	38.6
群馬	関東	3,549	3,031	1,696	1,335	1,401	834	567	1.17	46.2	49.2	42.5
埼玉	関東	7,816	6,711	3,385	3,326	3,384	1,815	1,569	1.16	50.4	53.6	47.2
千葉	関東	4,971	5,751	3,042	2,709	2,650	1,513	1,137	0.86	46.1	49.7	42.0
東京	京浜	27,313	6,511	3,675	2,836	2,531	1,455	1,076	4.19	38.9	39.6	37.9
神奈川	京浜	7,595	5,284	2,886	2,398	1,827	1,057	770	1.44	34.6	36.6	32.1
新潟	甲信越	3,506	4,443	2,372	2,071	1,490	839	651	0.79	33.5	35.4	31.4
富山	北陸	2,252	1,728	1,104	624	856	570	286	1.30	49.5	51.6	45.8
石川	北陸	2,179	1,993	1,106	887	1,034	599	435	1.09	51.9	54.2	49.0
福井	北陸	1,617	1,585	851	734	651	334	317	1.02	41.1	39.2	43.2
山梨	甲信越	1,295	1,209	640	569	470	289	181	1.07	38.9	45.2	31.8
長野	甲信越	3,416	2,813	1,589	1,224	1,427	853	574	1.21	50.7	53.7	46.9
岐阜	東海	5,085	4,460	2,341	2,119	2,531	1,414	1,117	1.14	56.7	60.4	52.7
静岡	東海	8,474	7,140	3,805	3,335	3,968	2,302	1,666	1.19	55.6	60.5	50.0
愛知	東海	19,552	10,792	5,834	4,958	6,562	3,759	2,803	1.81	60.8	64.4	56.5
三重	東海	4,563	3,973	2,295	1,678	2,453	1,539	914	1.15	61.7	67.1	54.5
滋賀	近畿	1,977	2,174	1,165	1,009	1,222	705	517	0.91	56.2	60.5	51.2
京都	京阪神	2,683	2,142	1,171	971	1,084	618	466	1.25	50.6	52.8	48.0
大阪	京阪神	14,418	8,652	4,953	3,699	4,116	2,621	1,495	1.67	47.6	52.9	40.4
兵庫	京阪神	5,639	6,687	3,840	2,847	3,418	2,184	1,234	0.84	51.1	56.9	43.3
奈良	近畿	1,003	1,265	695	570	614	367	247	0.79	48.5	52.8	43.3
和歌山	近畿	931	1,941	996	945	695	401	294	0.48	35.8	40.3	31.1
鳥取	山陰	1,004	1,391	753	638	503	297	206	0.72	36.2	39.4	32.3
島根	山陰	822	1,701	1,004	697	715	476	239	0.48	42.0	47.4	34.3
岡山	山陽	3,230	3,922	2,335	1,587	1,826	1,280	546	0.82	46.6	54.8	34.4
広島	山陽	4,523	3,210	1,794	1,416	1,428	962	466	1.41	44.5	53.6	32.9
山口	山陽	2,575	3,678	2,106	1,572	1,653	1,165	488	0.70	44.9	55.3	31.0
徳島	四国	1,036	1,681	949	732	658	443	215	0.62	39.1	46.7	29.4
香川	四国	1,831	1,600	874	726	632	415	217	1.14	39.5	47.5	29.9
愛媛	四国	2,286	2,996	1,523	1,473	1,136	703	433	0.76	37.9	46.2	29.4
高知	四国	428	1,510	855	655	377	277	100	0.28	25.0	32.4	15.3
福岡	北九州	5,085	8,267	4,542	3,725	2,243	1,598	645	0.62	27.1	35.2	17.3
佐賀	北九州	1,249	2,982	1,651	1,331	1,102	728	374	0.42	37.0	44.1	28.1
長崎	北九州	1,425	4,399	2,255	2,144	1,318	908	410	0.32	30.0	40.3	19.1
熊本	南九州	1,637	4,921	2,585	2,336	1,215	849	366	0.33	24.7	32.8	15.7
大分	南九州	2,961	3,298	1,730	1,568	1,020	696	324	0.90	30.9	40.2	20.7
宮崎	南九州	1,345	3,673	1,904	1,769	1,108	697	411	0.37	30.2	36.6	23.2
鹿児島	南九州	1,801	5,367	2,653	2,714	1,741	991	750	0.34	32.4	37.4	27.6
沖縄	南九州	594	2,688	1,364	1,324	142	53	89	0.22	5.3	3.9	6.7
合計		191,016	196,773	106,226	90,547	76,641	46,697	29,944	0.97	38.9	44.0	33.1

（注）求職者数とは、学校又は公共職業安定所の紹介を希望する者のみの数であり、就職内定者数とは、学校又は公共職業安定所の紹介によって内定した者のみの数である。

第4表 高校・中学新卒者の求人・求職・就職内定状況の推移（9月末現在）

卒業年	9 月 末 現 在 の 状 況									
	高等学校新卒者						最 終 の 就 職 決 定 率 (ポ イ ト) %	中学校新卒者		
	求人数 (%) 人	求職者数 (%) 人	就職内定者 数 (%) 人	求人倍率 (ポ イ ト) 倍	就職内定率 (ポ イ ト) %	求人人数 (%) 人		求職者数 (%) 人	求人倍率 (ポ イ ト) 倍	
昭和63年 3月卒	( - ) 667,930	( - ) 503,086	( - ) 255,137	( - ) 1.33	( - ) 50.7	(0.4) 99.3	( - ) 35,397	( - ) 30,202	( - ) 1.17	
平成元年 3月卒	(42.0) 948,143	(0.6) 506,224	(19.9) 306,035	(0.54) 1.87	(9.8) 60.5	(0.3) 99.6	(26.6) 44,795	( 14.3) 25,885	(0.56) 1.73	
平成2年 3月卒	(33.7) 1,267,682	(1.4) 513,386	(14.8) 351,428	(0.60) 2.47	(8.0) 68.5	(0.0) 99.6	(36.2) 61,015	( 12.6) 22,622	(0.97) 2.70	
平成3年 3月卒	(22.0) 1,546,691	( 0.3) 511,632	( 0.2) 350,752	(0.55) 3.02	(0.1) 68.6	(0.1) 99.7	(17.3) 71,541	( 15.2) 19,179	(1.03) 3.73	
平成4年 3月卒	(4.8) 1,621,230	( 3.2) 495,475	( 3.5) 338,597	(0.25) 3.27	( 0.3) 68.3	(0.0) 99.7	(0.0) 71,550	( 13.1) 16,675	(0.56) 4.29	
平成5年 3月卒	( 18.1) 1,328,146	( 9.8) 446,955	( 14.3) 290,019	( 0.30) 2.97	( 3.4) 64.9	( 0.2) 99.5	( 22.1) 55,709	( 13.8) 14,380	( 0.42) 3.87	
平成6年 3月卒	( 34.2) 874,584	( 12.2) 392,335	( 20.2) 231,331	( 0.74) 2.23	( 5.9) 59.0	( 0.6) 98.9	( 38.6) 34,209	( 10.6) 12,854	( 1.21) 2.66	
平成7年 3月卒	( 34.1) 576,775	( 9.2) 356,210	( 15.7) 195,083	( 0.61) 1.62	( 4.2) 54.8	( 0.2) 98.7	( 40.4) 20,373	( 14.8) 10,953	( 0.80) 1.86	
平成8年 3月卒	( 19.7) 463,408	( 7.0) 331,265	( 13.2) 169,260	( 0.22) 1.40	( 3.7) 51.1	( 0.3) 98.4	( 29.9) 14,274	( 9.9) 9,867	( 0.41) 1.45	
平成9年 3月卒	( 3.4) 447,880	( 7.1) 307,796	( 4.6) 161,555	(0.06) 1.46	(1.4) 52.5	(0.1) 98.5	( 24.7) 10,752	( 12.4) 8,645	( 0.21) 1.24	
平成10年 3月卒	(4.8) 469,555	( 6.0) 289,200	( 0.4) 160,857	(0.16) 1.62	(3.1) 55.6	( 0.3) 98.2	( 16.2) 9,006	(0.4) 8,683	( 0.20) 1.04	
平成11年 3月卒	( 33.4) 312,564	( 9.7) 261,007	( 20.7) 127,561	( 0.42) 1.20	( 6.7) 48.9	( 1.4) 96.8	( 39.4) 5,457	( 0.6) 8,629	( 0.41) 0.63	
平成12年 3月卒	( 35.2) 202,530	( 9.2) 236,893	( 23.5) 97,610	( 0.35) 0.85	( 7.7) 41.2	( 1.2) 95.6	( 38.1) 3,379	( 8.8) 7,873	( 0.20) 0.43	
平成13年 3月卒	(1.5) 205,578	( 2.2) 231,637	(0.8) 98,374	(0.04) 0.89	(1.3) 42.5	(0.3) 95.9	( 29.4) 2,385	( 9.9) 7,090	( 0.09) 0.34	
平成14年 3月卒	( 10.0) 184,974	( 3.8) 222,751	( 16.2) 82,409	( 0.06) 0.83	( 5.5) 37.0	( 1.1) 94.8	( 18.5) 1,943	( 4.5) 6,769	( 0.05) 0.29	
平成15年 3月卒	( 18.9) 150,101	( 6.6) 208,083	( 15.7) 69,504	( 0.11) 0.72	( 3.6) 33.4	(0.3) 95.1	( 24.4) 1,469	( 10.6) 6,050	( 0.05) 0.24	
平成16年 3月卒	(1.0) 151,676	( 3.5) 200,774	( 0.3) 69,318	(0.04) 0.76	(1.1) 34.5	(0.8) 95.9	( 10.4) 1,316	( 12.2) 5,314	(0.01) 0.25	
平成17年 3月卒	(25.9) 191,016	( 2.0) 196,773	(10.6) 76,641	(0.21) 0.97	(4.4) 38.9	( ) 99.3	( 0.7) 1,307	( 14.4) 4,549	(0.04) 0.29	

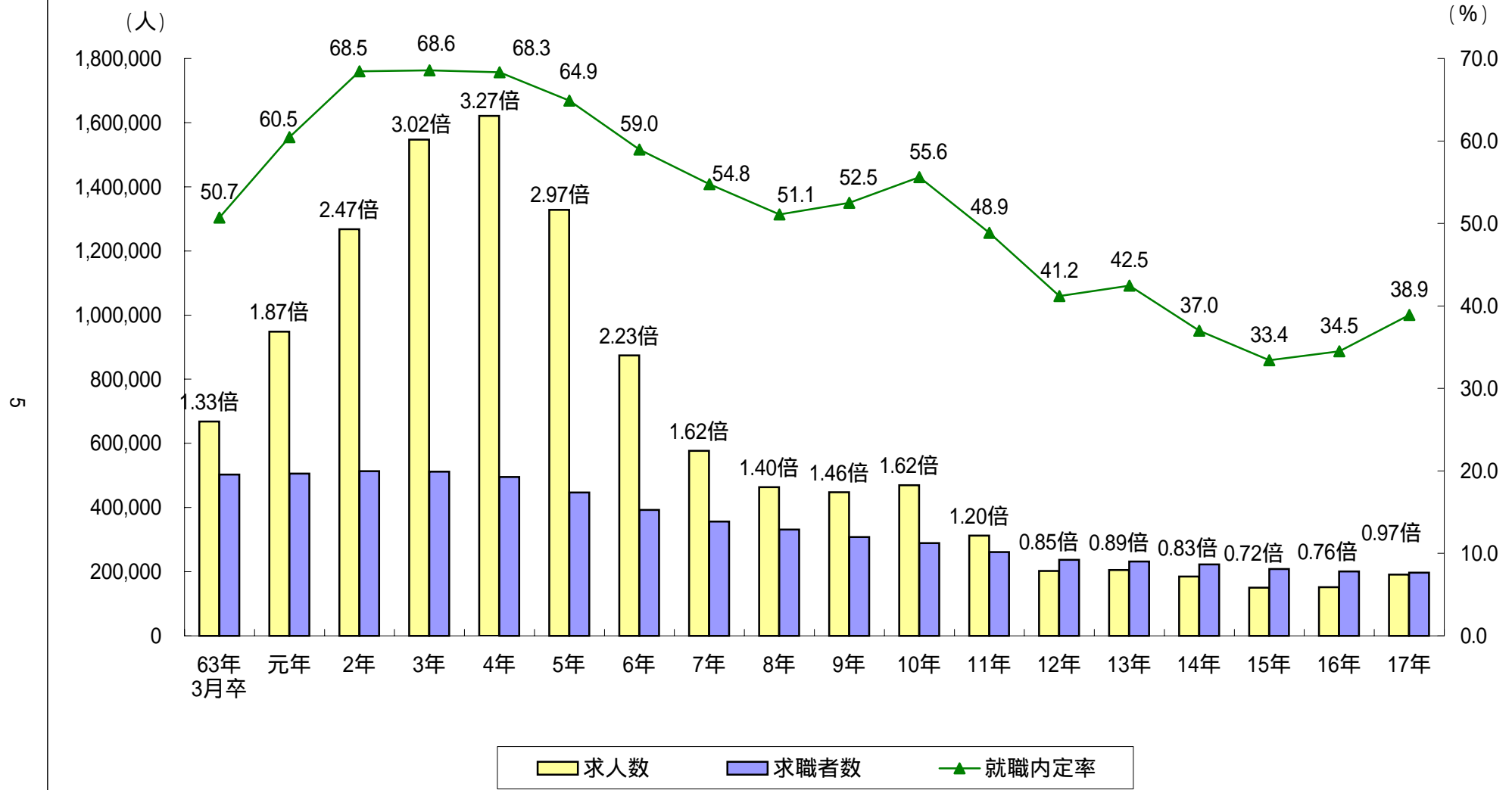
注1 求職者数とは、学校又は公共職業安定所による紹介を希望する者の数であり、就職内定者数とは、学校又は公共職業安定所の紹介によって内定した者の数である。

注2 ( )内は前年同期比である。

注3 9月末現在の調査は、昭和63年3月新卒者より行っている。

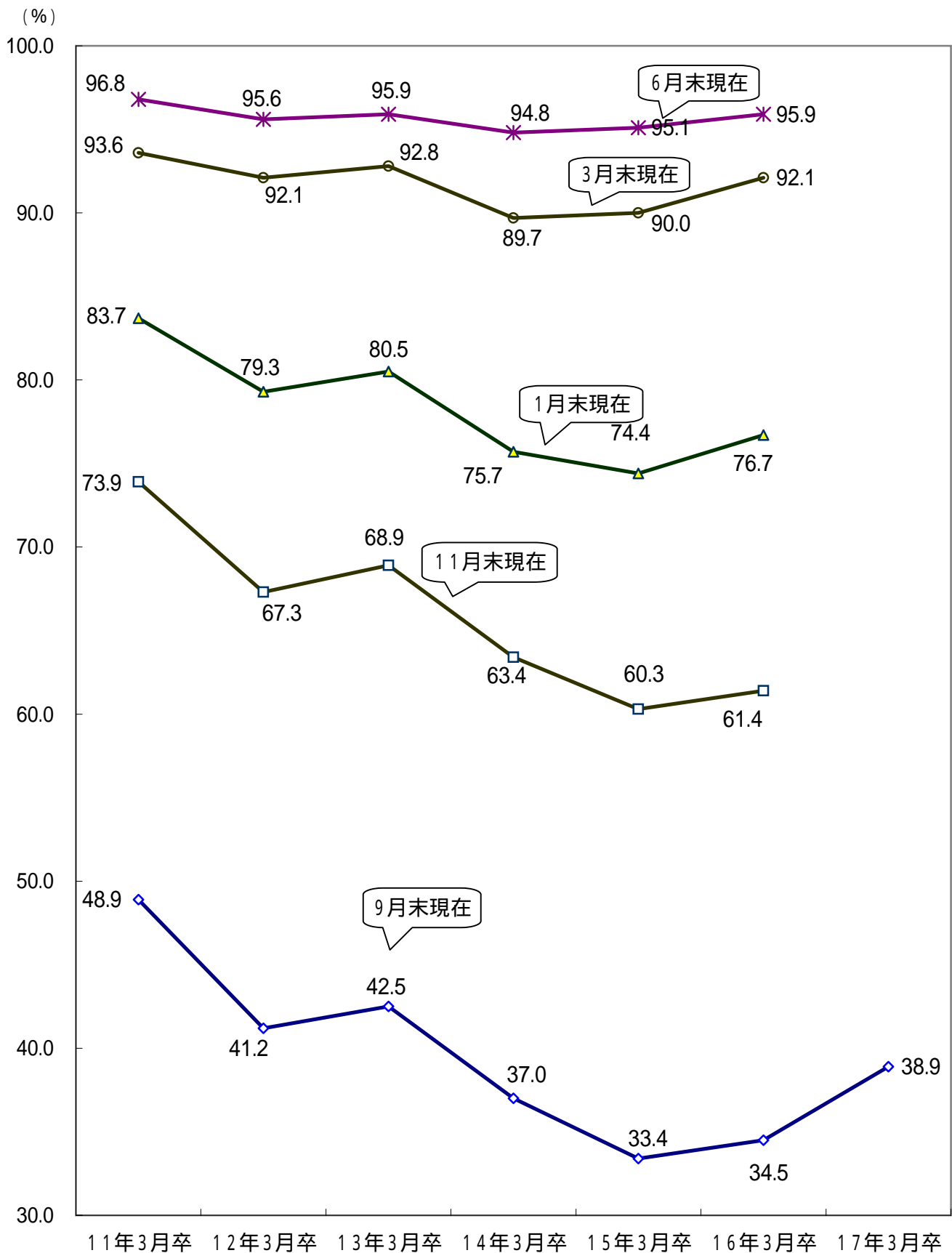
注4 最終の就職決定率は、卒業年の6月末の状況である。

第5表 高校新卒者の求人・求職・就職内定率の推移(9月末現在)



(注) 棒グラフの上の値は求人倍率

第6表 高校新卒者の就職内定率の推移



## 高校新卒者等対象就職面接会等日程(11月11日~12月)

開催地域	名 称	開催日(時間)	開催場所(市区町村名)	参加企業数(社)	参加学生数(見込)(人)	備 考
北海道	新規高卒者就職面接会	11月11日 (10:00~16:00)	函館ハーバービューホテル	40	300	
	新規高卒者就職面接会	11月11日 (13:00~16:00)	ホテルベルクラシック北見	30	150	
	新規高卒者就職促進会	11月11日 (13:30~16:00)	中嶋神社 蓬らい殿	30	150	
	新規高卒者就職促進会	11月12日 (13:00~16:00)	釧路プリンスホテル	20	150	
	新規高卒者就職面接会	11月18日 (12:30~16:30)	札幌パークホテル	60	1,000	
	新規高卒者就職促進会	11月25日 (13:30~16:00)	小樽グランドホテル	20	100	
	新規高卒者就職促進会	11月26日 (12:00~15:00)	岩見沢平安閣 (岩見沢市)	25	200	
	新規高卒者就職促進会	12月16日 (13:00~16:00)	旭川グランドホテル	30	250	
青森県	十和田地区新規高卒者就職相談会	11月26日 (13:00~15:00)	十和田富士屋ホテル (十和田市)	20	200	
岩手県	花巻・北上地区新規高等学校卒業者就職面談会(仮称)	12月中旬 (13:30~16:00)	北上市	20	100	
宮城県	新規高卒者就職面接会 (古川会場)	11月16日 (13:30~16:30)	古川市総合体育館 (古川市)	60	500	
	新規高卒者就職面接会 (石巻会場)	11月18日 (13:00~15:30)	石巻グランドホテル (石巻市)	30	300	
	新規高卒者就職面接会 (仙台会場)	11月30日 (13:00~16:00)	仙台サンプラザホール (仙台市)	60	1,000	
秋田県	合同就職面接会 (大館所)	未定	大館市内	-	-	
	新規高卒者就職面接会 (大曲所)	未定	大曲市内	-	-	
	新規高卒者就職面接会 (本荘所)	未定	本荘市内	-	-	
	新規高卒者就職面接会 (横手所)	11月29日 (13:30~16:00)	横手セントラルホテル (横手市)	20	80	
	新規高卒者就職面接会 (湯沢所)	未定	湯沢市内	-	-	

開催地域	名 称	開催日(時間)	開催場所(市区町村名)	参加企業数(社)	参加学生数(見込)(人)	備 考
山形県	最上地区高校生就職面談会	11月15日 (13:00~16:00)	ベルフォール新庄玉姫殿 (新庄市)	10	60	
	高校生のための就職面接会	11月25日 (13:00~16:00)	メトロポリタン山形 (山形市)	50	350	
	新規高卒者就職面接会	11月26日 (13:00~15:30)	グランドホクヨウ米沢 (米沢市)	30	150	
	庄内地区高校生就職面談会	12月8日 (13:00~16:00)	いろり火の里 なの花ホール (三川町)	30	300	
茨城県	新規高卒者就職面接会	11月26日 (13:00~16:00)	ウエディングパレス白浜 (北茨城市)	15	100	
	2004就職面接会	12月3日 (13:00~16:00)	JA茨城みどり会館 (大宮町)	30	200	
栃木県	南とちぎ高校新卒者合同就職面接会	11月10日 (13:30~16:00)	サンプラザ (栃木市)	60	300	
	きたとちぎ高校新卒者合同就職面接会	11月16日 (13:30~16:00)	ウェディングプラザ鹿島 (大田原市)	50	200	
	栃木県央高校新卒者合同就職面接会	11月18日 (13:00~16:00)	宇都宮グランドホテル (宇都宮市)	70	500	
千葉県	新規高卒者就職促進会	11月17日 (13:00~16:30)	エルセルモ アクア21 (木更津市)	22	70	
	新規高卒者就職面接会	11月18日 (13:00~16:00)	プラザハイアン柏 (柏市)	50	300	
	新規高卒者就職面接会	11月25日 (10:00~12:00)	千葉ポートアリーナ (千葉市)	80	500	
	新規高等学校卒業予定者就職面接会	11月29日 (13:00~16:00)	銚子プラザホテル (銚子市)	40	250	
	新規高等学校卒業予定者就職面接会	11月26日 (13:00~16:00)	船橋公共職業安定所 第一庁舎2階大会議室(船橋市)	15	60	
	新規高卒者就職面接会	11月26日 (13:00~16:00)	成田エクセルホテル東急 (成田市)	40	200	
	新規高校卒業者合同就職面接会	12月17日 (13:30~16:00)	サンプラザ市原 (市原市)	20	50	
東京都	ヤングワークフェアinせたがや	11月30日 (14:00~16:00)	北沢タウンホール (世田谷区)	25	200	
神奈川県	横浜・横須賀地区高卒者企業説明会	11月18日 (13:00~16:00)	横浜文化体育館 (横浜市中区)	106	800	
	県西部地区高卒者合同面接会	11月19日 (13:00~16:00)	小田原アリーナ (小田原市)	52	300	
新潟県	新井頰南ふるさと就職ガイダンス	11月16日 (16:30~18:00)	新井市ふれあい会館 (新井市)	20	50	
	佐渡地域合同就職面接会	11月17日 (13:30~16:00)	アミューズメント佐渡 (佐渡市)	25	30	一般求職者及び大学等 新卒者も対象に含む
	新規高等学校卒業予定者就職面接会	11月26日 (13:40~16:00)	ホテルセンチュリーイカヤ (上越市)	25	100	



開催地域	名 称	開催日(時間)	開催場所(市区町村名)	参加企業数(社)	参加学生数(見込)(人)	備 考
富山県	平成17年3月高等学校卒業生対象「企業説明会」	11月11日 (13:30~16:30)	とやま自遊館 (富山市)	25	150	
石川県	新規高等学校卒業予定者を対象とした企業説明会	11月17日 (13:00~16:00)	ホテルイン金沢(金沢市)	20	200	
長野県	東信地域就職面接会	11月12日 (13:00~16:00)	上田東急イン (上田市)	20	50	大学等新卒者も対象に含む
	松本地域就職面接会	11月11日 (13:30~15:00)	ハローワークプラザ松本 (松本市)	30	50	
	北信地区就職相談会	11月25日 (13:30~16:00)	メルパルクNAGANO (長野市)	50	200	
	高校生対象就職面接会	11月29日 (13:00~16:00)	飯田地域地場産業振興センター(飯田市)	10	20	
岐阜県	ハローワーク多治見就職面接会	11月17日 (13:00~16:00)	セラミックパークMINO (多治見市)	70	200	一般求職者、大学等新卒者も対象に含む
静岡県	高校就職ガイダンス	11月15日 (13:30~16:00)	キラメッセぬまづ (沼津市)	50	300	
	高校就職ガイダンス	11月16日 (13:30~16:00)	グランシップ10階大会議室(静岡市)	50	300	
愛知県	平成17年3月新規高卒者就職面接会(西三河地域)	11月18日 (13:00~16:00)	刈谷市産業振興センター(刈谷市)	50	250	
	平成17年3月新規高校卒業予定者対象合同企業説明会(西尾張地区)	12月10日 (14:00~16:00)	一宮スポーツ文化センタースポーツフロア(一宮市)	30	100	
滋賀県	平成17年3月新規高等学校卒業予定者対象就職相談会	11月24日 (13:30~16:30)	ホテルニューオウミ (近江八幡市)	50	200	
京都	平成17年3月高等学校卒業予定者合同企業説明会	11月25日 (13:00~16:00)	サンプラザ万助 (福知山市)	20 (予定)	250	
大阪府	平成17年3月新規高等学校卒業予定者合同求人説明会	11月17日 (13:30~16:00)	大阪府立体育会館 (大阪市)	80	1,500	
兵庫県	赤穂・相生・上郡地域ハローワーク就職支援面接会	11月17日 (14:00~16:00)	赤穂市文化会館ハーモニーホール(赤穂市中広846番地)	30	300	
	神戸地域新規高卒者就職フェア	11月19日 (13:00~16:00)	ホテルオクラ神戸 神戸市中央区波止場町2-1	60	700	
	西はりま新規高卒者求人企業説明会	11月24日 (13:30~16:00)	姫路キャッスルホテル (姫路市)	30	350	
	新規高卒者就職面接相談会	11月26日 (13:30~15:30)	加古川市民会館 小ホール (加古川市)	10	100	

開催地域	名 称	開催日(時間)	開催場所(市区町村名)	参加企業数(社)	参加学生数(見込)(人)	備 考
奈良県	新規高卒者合同求人説明会	11月15日 (13:00~16:00)	橿原ロイヤルホテル (橿原市)	40	300	
和歌山県	平成16年度「新規高等学校卒業予定者企業説明会」	11月22日 (10:00~16:00)	ホテル アバローム紀の国 (和歌山市)	25 (予定)	200	
鳥取県	新規高等学校卒業予定者就職面接会	12月6日 (13:30~16:00)	ホテルニューオータニ鳥取 (鳥取市)	30	150	
	新規高等学校卒業予定者就職面接会	12月7日 (13:30~16:00)	倉吉シティホテル (倉吉市)	20	100	
	新規高等学校卒業予定者就職面接会	12月8日 (13:30~16:00)	米子ワシントンホテルプラザ (米子市)	30	150	
岡山	新規学卒者合同就職面接会	11月30日 (13:00~16:00)	コンベックス岡山 (岡山市)	200	1000	大学等新卒者も対象に含む
広島県	高校生のための就職ガイダンス (広島会場)	11月24日 (13:30~16:30)	広島国際会議場 (広島市中区中島町)	40	300	
	高校生のための就職ガイダンス (福山会場)	12月1日 (13:30~16:30)	福山商工会議所 (福山市西町)	30	200	
徳島県	ジュニアマッチングフェア (高校生のための就職面接相談会)	11月18日 (13:00~16:00)	ホテルクレメント徳島 (徳島市寺島本町西)	60	250	
香川県	就職面談会	11月16日 (13:15~15:30)	サンメッセ香川 (高松市)	50	300	
	就職面談会	11月26日 (13:15~15:30)	オークラホテル丸亀 (丸亀市)	50	200	
福岡県	新規高卒者就職面談会 (福岡地区)	12月6日 (12:00~16:30)	福岡ファッションビル (福岡市)	40	600	
	新規高卒者就職面談会 (北九州地区)	12月8日 (12:00~16:30)	西日本総合展示場(新館) (北九州市)	40	600	
	新規高卒者就職面談会 (筑豊地区)	12月15日 (12:30~16:30)	のがみプレジデントホテル (飯塚市)	26	300	
	新規高卒者就職面談会 (筑後地区)	12月16日 (12:30~16:30)	ハynesホテル久留米 (久留米市)	26	300	
熊本県	高校生のための就職フェア2004	11月17日 (13:00~16:30)	ニュースカイホテル (熊本市東阿弥陀寺2)	30	450	
	平成17年3月新規高卒者就職促進会	12月16日 (13:00~16:00)	菊池国際ホテル 笹乃家 (菊池市)	20	200	

開催地域	名 称	開催日（時間）	開催場所（市区町村名）	参加企業数 （社）	参加学生数 （見込）（人）	備 考
大分県	高校生のための就職面接会	11月17日 (13:30～16:00)	大分イベントホール (大分市)	60	700	
宮崎県	MIYAZAKIジュニアワークフェア 平成17年3月新規高等学校卒業予定 者就職面接・相談会	11月11日 (13:00～16:30)	ウエルサンピア都城 (都城市)	40	300	
	MIYAZAKIジュニアワークフェア 平成17年3月新規高等学校卒業予定 者就職面接・相談会	11月17日 (13:00～16:30)	マリエールオークバイン (延岡市)	40	250	
鹿児島県	高校生のための就職面接会	11月18日 (13:00～16:30)	鹿児島アリーナ	70	900	
沖縄県	平成17年3月新規高卒者 県外企業合同就職面接会	11月19日 (13:00～16:30)	沖縄コンベンションセン ター（宜野湾市）	100	300	

## 新規学卒者の採用動向について

学歴、新規学卒者の増減別事業所割合

(%)

学歴	増加	ほぼ同じ	減少	未定	本社等でしか回答できない
高校卒	12(10)	22(20)	6(11)	37(59)	23
高専・短大卒	9(7)	17(20)	4(9)	42(64)	28
大学卒(文科系)	14(10)	22(28)	5(10)	31(52)	28
大学卒(理科系)	17(12)	22(27)	3(9)	32(52)	27
専修学校卒	6(5)	14(15)	2(6)	46(74)	32

- 注; 1) ( )内の数値は前年同期の数値である(以下同じ)。  
 2)数値は「平成16、17年ともに採用しない」事業所を除いた集計事業所に対する割合である。  
 3)大学卒(文科系及び理科系)には大学院卒を含む(以下同じ)。  
 4)平成16年5月調査より選択肢に「本社等でしか回答できない」を加えた。

学歴、新規学卒者の増減理由別事業所割合

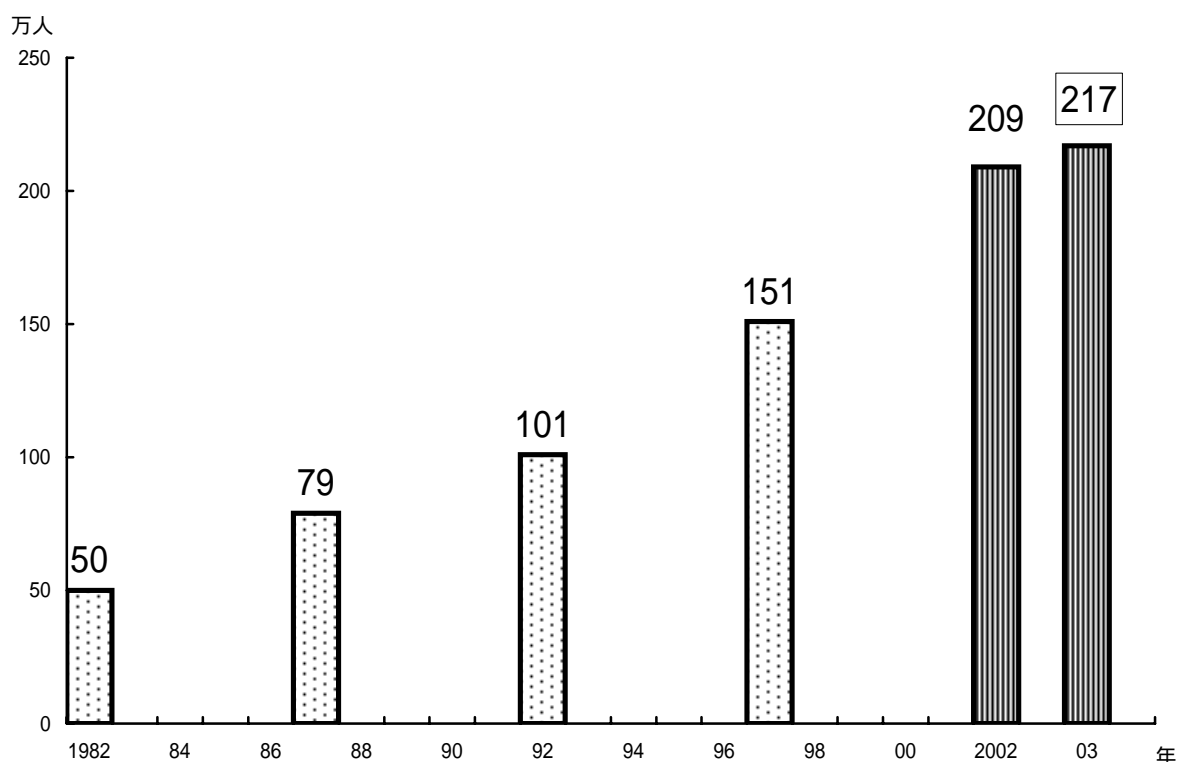
(複数回答、%)

学歴	増加の理由										減少の理由									
	経営状態の好転・既存事業の拡大	新規事業への進出	技術革新への対応・研究開発体制の充実	販売・営業部門の増強	年齢等人員構成の適正化	退職者の増加	前年は新規学卒者の確保が十分できなかった	労働時間短縮への対応	その他	無回答	経営状態の悪化・既存事業の縮小	人権比率の抑制・要員管理の見直し	技術革新等による省力化	退職者の減少	前年は新規学卒者の採用が多すぎた	中途採用の実施・拡大	臨時・パートタイム労働者等で代替	配置転換や出向者の受け入れ	その他	無回答
高校卒	18	3	4	7	50	27	8	6	6	3	2	38	7	13	12	8	12	6	19	0
高専・短大卒	25	7	16	12	21	17	9	1	7	8	6	47	2	16	12	9	7	2	16	3
大学卒(文科系)	24	5	2	36	24	11	12	1	7	5	5	60	2	9	14	7	4	3	15	1
大学卒(理科系)	27	5	41	12	25	8	12	1	3	2	5	61	2	2	8	9	2	1	20	1
専修学校卒	26	2	11	15	19	10	11	2	12	8	7	54	6	16	5	7	3	3	19	5

(資料出所)厚生労働省「労働経済動向調査」(平成16年5月)

## フリーター数の推移

学卒無業者や早期離職者の増加により、いわゆるフリーター数は年々増加を続け、平成15年には217万人と推計されている。



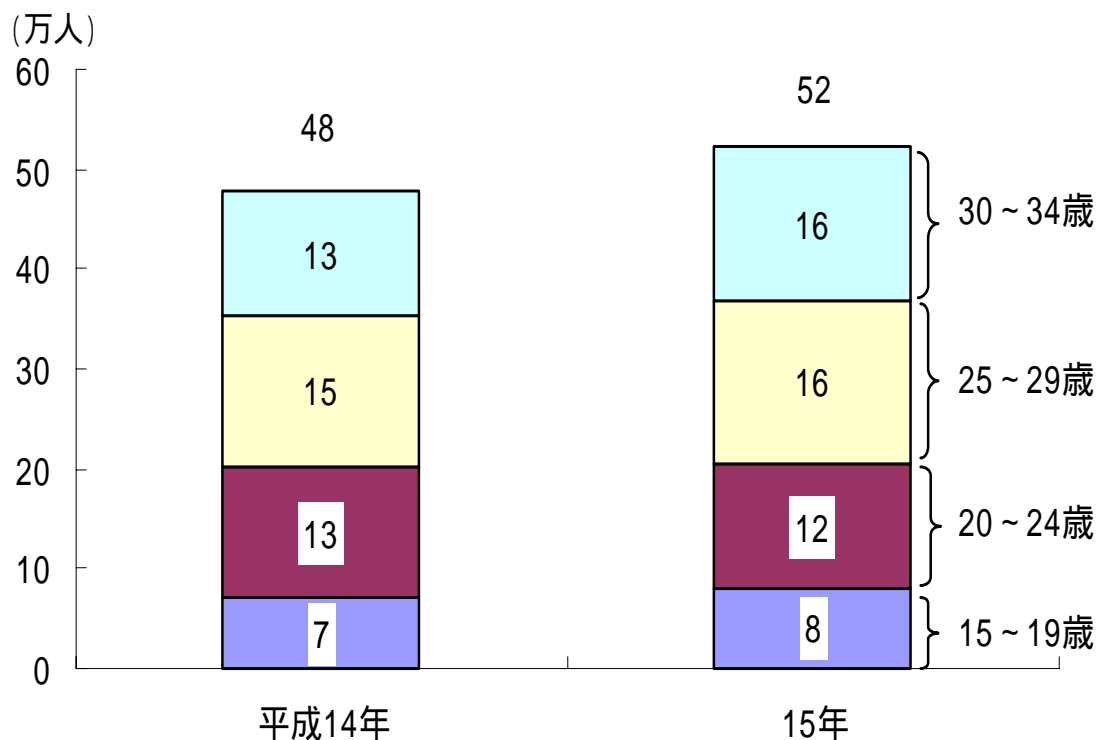
### 【注】

フリーターとして、15～34歳の者（女性については未婚の者）であって、現在就業している者については勤め先における呼称が「アルバイト」又は「パート」である雇用者（ただし、82年、87年、92年、97年については、継続就業年数が1～5年未満の者）、現在無業の者については家事も通学もしておらず「アルバイト・パート」の仕事を希望する者、を集計している。

### 【資料出所】

厚生労働省「平成16年版 労働経済の分析」

## 無業者数の推移



(単位 万人)

性別、年齢	2002年	2003年
男女計	48	52
男性	31	34
15～19歳	5	5
20～24歳	9	8
25～29歳	10	10
30～34歳	8	10
女性	17	19
15～19歳	3	3
20～24歳	5	4
25～29歳	5	6
30～34歳	4	6

(資料出所) 平成16年版労働経済白書の推計

総務省統計局「労働力調査(詳細集計)」を厚生労働省労働政策担当参事官室にて特別集計

(注) 非労働力人口のうち卒業者かつ未婚であり、通学や家事を行っていない者について集計した。