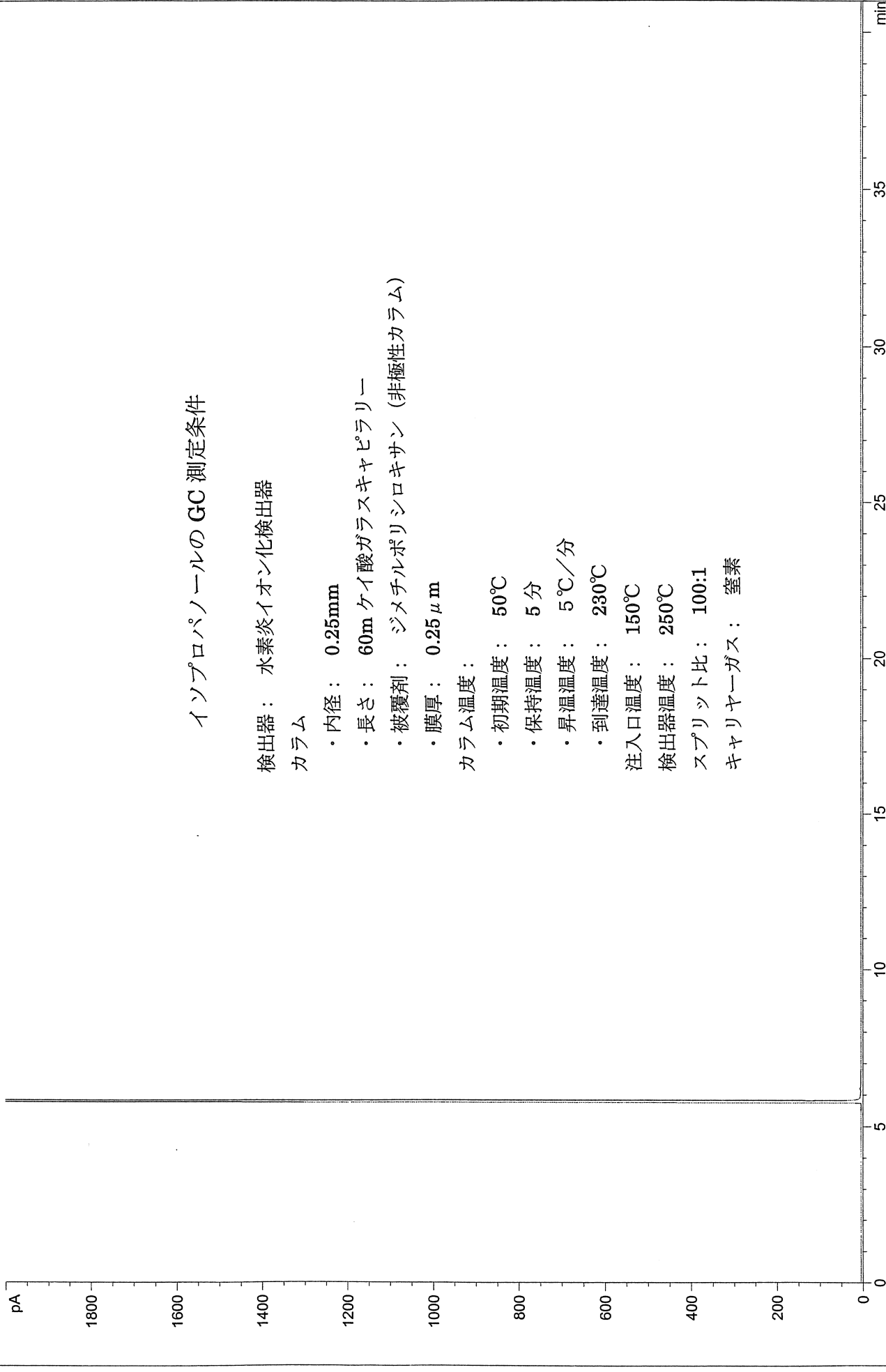


Current Chromatogram (s)
FID1 A, (2004010683A1026.D)



イソプロパノールの GC 測定条件

検出器： 水素炎イオン化検出器
カラム

- ・内径： 0.25mm
- ・長さ： 60m ケイ酸ガラスキャピラリー
- ・被覆剤： ジメチルポリシロキサン (非極性カラム)
- ・膜厚： 0.25 μ m

カラム温度：

- ・初期温度： 50°C
- ・保持温度： 5 分
- ・昇温速度： 5 °C/分
- ・到達温度： 230°C

注入口温度： 150°C

検出器温度： 250°C

スプリット比： 100:1

キャリアーガス： 窒素