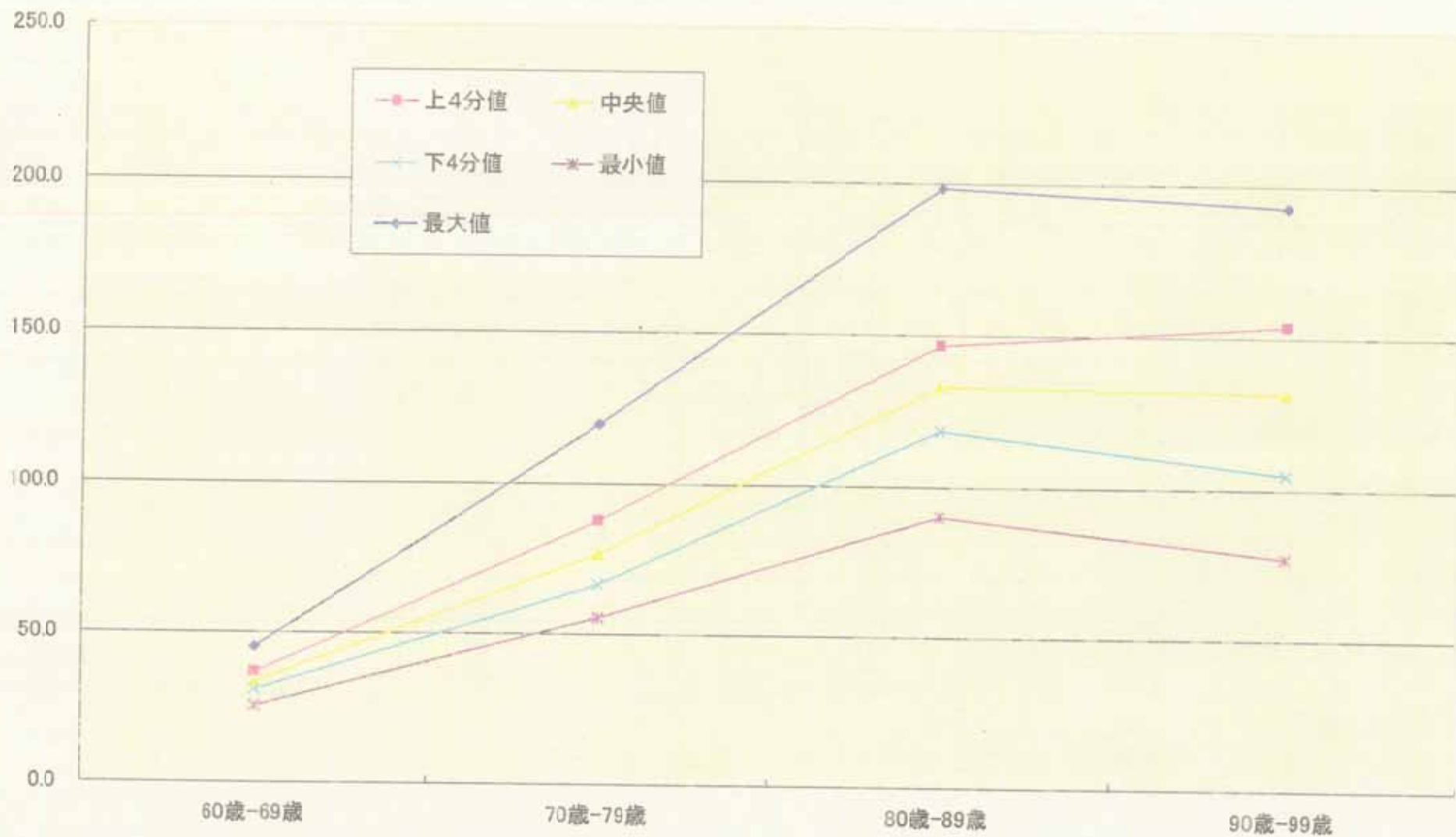


(試算値)

悪性腫瘍の死亡率(年齢区分別10万人対死亡率)の地域差
(47都道府県、東京23区、12指定都市)

平成7-9年の積算死亡数により算定

肺がん 女性の死亡率分布

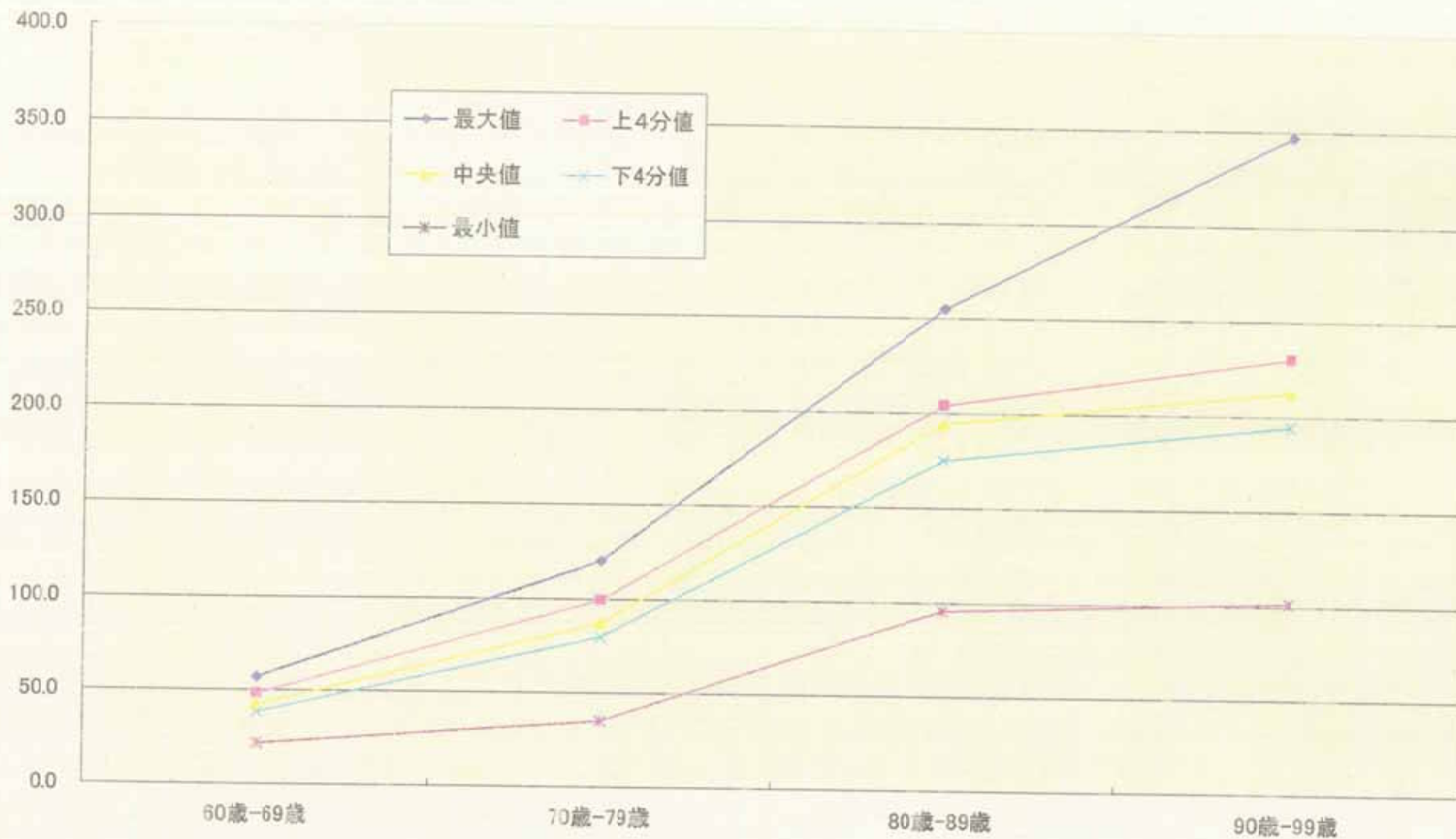


(試算値)

悪性腫瘍の死亡率(年齢区分別10万人対死亡率)の地域差
(47都道府県、東京23区、12指定都市)

平成7-9年の積算死亡数により算定

胃がん_女性の死亡率分布

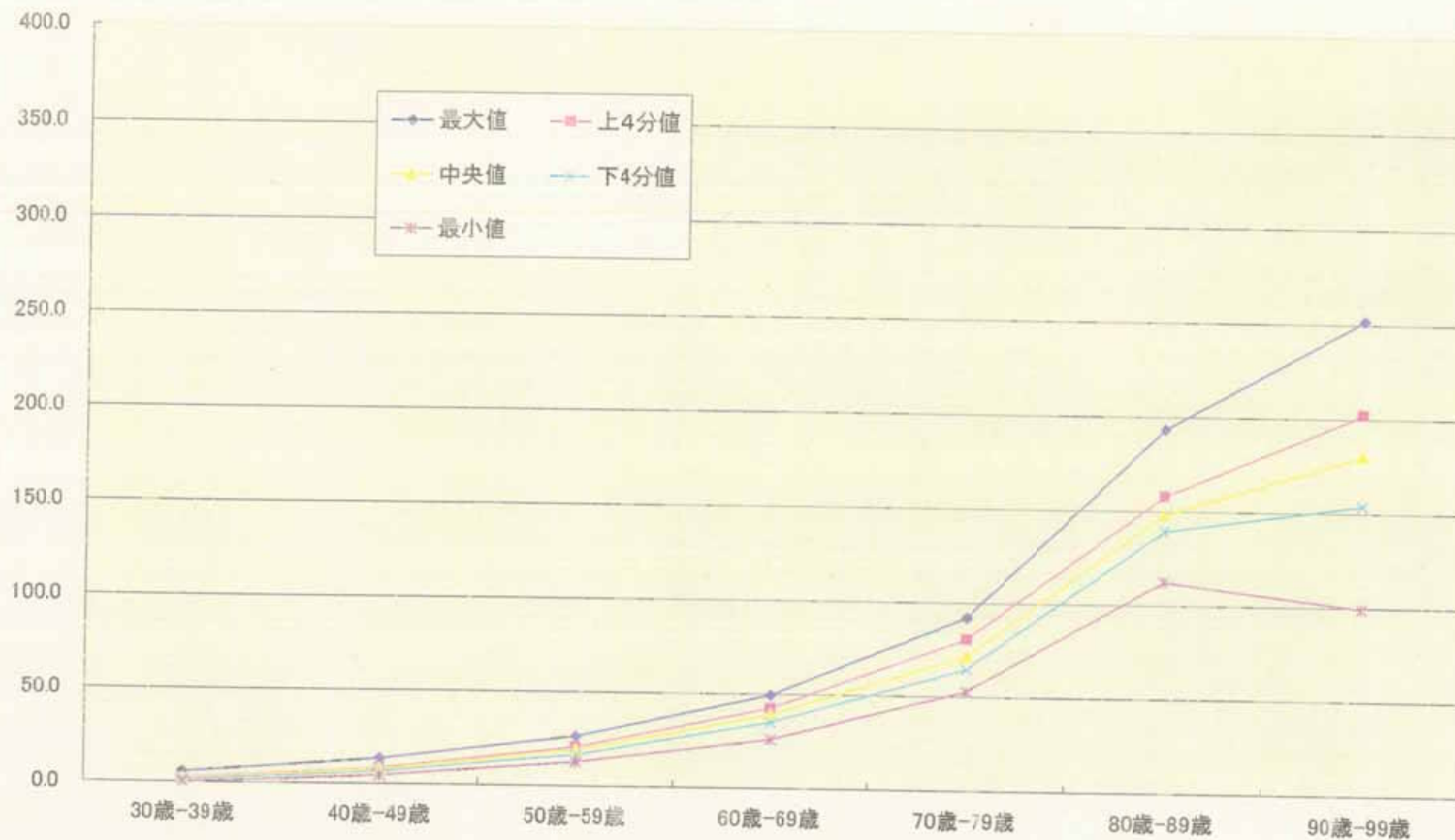


(試算値)

悪性腫瘍の死亡率(年齢区分別10万人対死亡率)の地域差
(47都道府県、東京23区、12指定都市)

平成7-9年の積算死亡数により算定

大腸がん_女性の死亡率分布

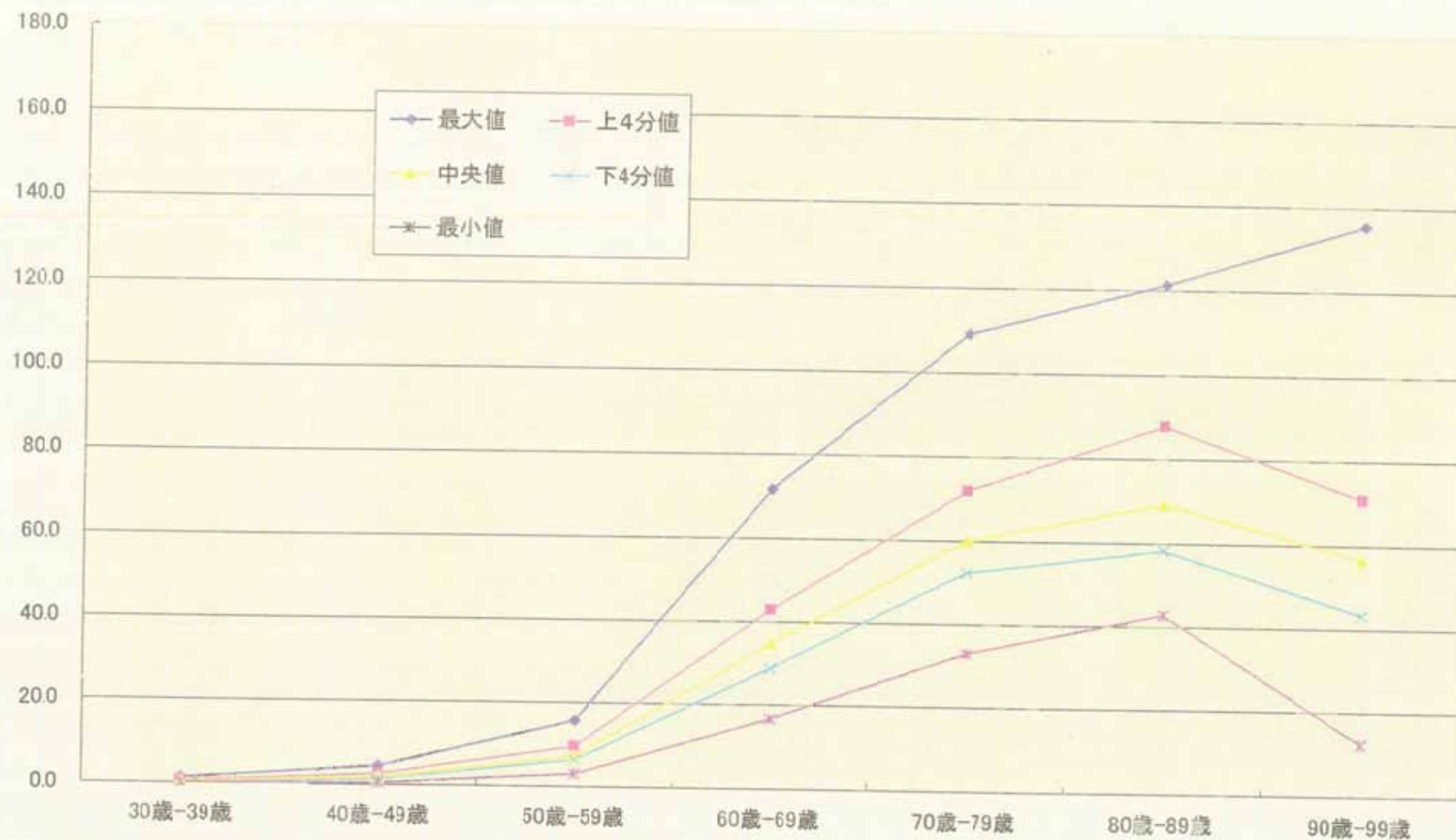


(試算値)

悪性腫瘍の死亡率(年齢区分別10万人対死亡率)の地域差
(47都道府県、東京23区、12指定都市)

平成7-9年の積算死亡数により算定

肝がん_女性の死亡率分布



(試算値)

悪性腫瘍の死亡率(年齢区分別10万人対死亡率)の地域差
(47都道府県、東京23区、12指定都市)

平成7-9年の積算死亡数により算定

乳がん 女性の死亡率分布

