

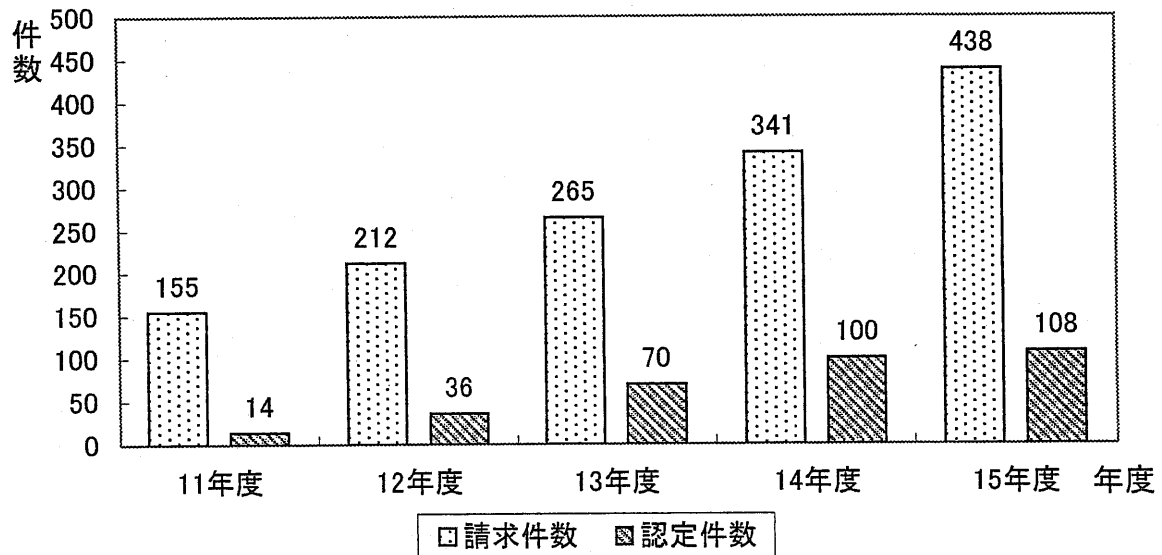
精神障害等の労災補償状況

(件)

区 分		年 度				
		平成11年度	平成12年度	平成13年度	平成14年度	平成15年度
精神障害等	請求件数	155	212	265	341	438
	認定件数	14	36	70	100	108
うち自殺 (未遂を含む。)	請求件数	93	100	92	112	121
	認定件数	11	19	31	43	40

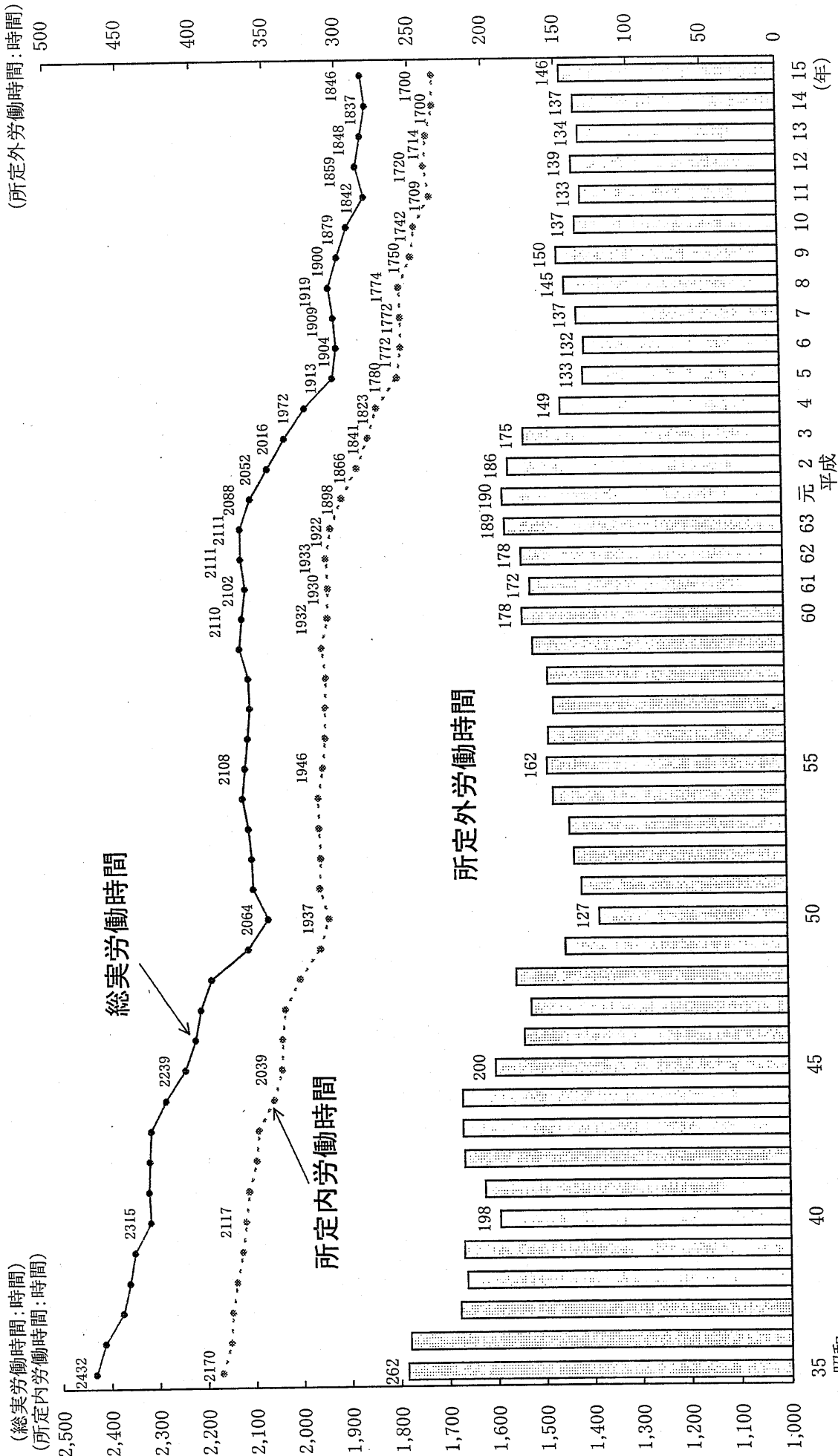
- 注) 1 認定件数は当該年度に請求されたものに限るものではない。
 2 平成11年9月に精神障害等の判断指針が策定されている。

精神障害等に係る労災請求・認定件数の推移



資料出所：「脳・心臓疾患及び精神障害等に係る労災補償状況について」

労働者1人平均年間総実労働時間の推移(暦年、確報)



(資料出所) 厚生労働省「毎月勤労統計調査」

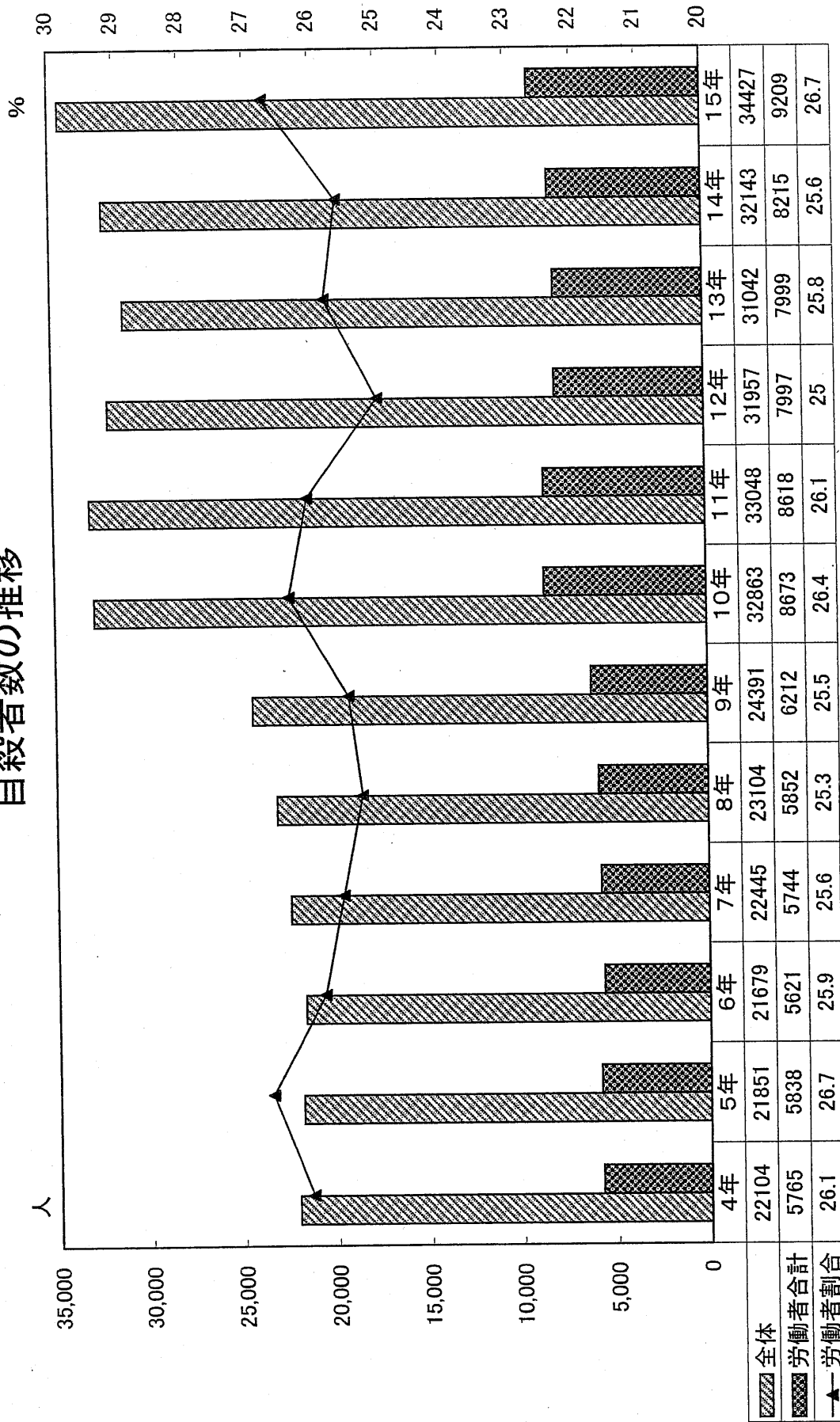
- (注) 1 事業所規模30人以上。
 2 数値は、年度平均月間値を12倍し、小数点以下第1位を四捨五入したものである。
 3 所定外労働時間は、総実労働時間から所定内労働時間を引いて求めた。
 4 昭和58年以前の数値は、各月次の数値を合算して求めた。

1箇月の法定時間外労働の実績(通常の労働者)(最長の者)

	(%)														平均(時間:分)
	45時間以下							45時間超							
	10時間以下	10時間超15時間以下	15時間超20時間以下	20時間超25時間以下	25時間超30時間以下	30時間超35時間以下	35時間超40時間以下	40時間超45時間以下	45時間超50時間以下	50時間超60時間以下	60時間超70時間以下	70時間超80時間以下	80時間超100時間以下	100時間超	
合計	29.7	11.8	10.5	9.1	8.9	6.7	4.4	4.2	2.9	3.6	2.8	1.7	1.9	1.6	25:24
【事業場規模】															
1~9人	33.6	12.7	9.8	9.4	8.7	7.1	3.6	3.6	2.6	2.9	2.2	1.5	1.0	1.2	22:52
10~30人	25.0	10.0	12.7	8.3	9.7	5.5	5.3	4.7	3.5	4.3	3.7	1.6	3.6	2.0	28:34
31~100人	15.6	9.8	11.3	9.0	8.8	6.7	7.4	6.8	3.1	6.5	5.1	3.5	3.5	2.7	33:52
101~300人	9.4	9.0	8.0	8.6	10.3	7.8	7.9	7.5	5.0	7.3	6.1	3.8	5.2	4.1	40:48
301人以上	5.6	5.7	5.0	7.3	9.8	8.3	8.2	8.5	7.1	11.2	6.4	6.2	5.8	5.0	45:34
【業種】															
01 製造業	25.2	9.0	11.6	8.8	7.1	6.7	6.3	5.7	2.9	5.2	4.2	2.8	2.9	1.6	29:11
02 鉱業	31.5	11.7	10.4	10.7	7.1	7.2	4.3	4.1	3.2	3.8	2.0	1.7	1.8	0.5	23:30
03 建設業	27.0	14.6	14.2	6.5	8.7	10.9	6.5	1.3	3.1	2.5	1.6	0.1	1.4	1.6	23:03
04 運輸交通業	18.8	8.5	10.7	5.8	6.7	6.0	7.4	5.7	2.9	5.4	7.3	4.4	7.8	2.7	36:56
05 貨物取扱業	18.7	4.1	9.5	7.8	9.1	7.0	7.3	7.7	5.3	11.0	4.8	3.3	2.8	1.6	34:41
06 林業	43.4	11.4	9.0	7.0	7.7	6.2	4.9	3.7	0.4	2.2	1.3	2.9	-	-	19:00
08 商業	31.6	12.2	8.3	10.8	11.7	7.2	4.0	3.8	3.3	2.5	1.4	0.5	0.7	2.0	23:30
09 金融広告業	22.6	17.6	13.7	15.6	9.7	6.2	4.6	4.0	0.6	1.7	1.5	1.8	0.0	0.4	21:53
10 映画・演劇業	25.9	11.9	7.3	7.0	9.4	3.7	5.4	4.4	3.3	8.5	5.0	2.8	2.3	3.3	31:17
11 通信業	22.8	14.1	11.2	15.2	5.5	4.2	7.2	6.3	2.3	5.9	1.6	1.0	2.0	0.9	25:37
12 教育研究業	23.7	7.0	5.9	6.7	6.6	6.9	6.8	6.3	4.3	12.3	7.9	2.2	2.1	1.4	33:23
13 保健衛生業	48.6	15.6	7.2	7.8	5.6	2.7	2.5	3.1	2.1	1.1	1.3	0.9	1.2	0.3	17:02
14 娯楽業	32.5	12.9	11.3	6.9	4.0	6.7	2.2	3.9	1.9	3.8	4.6	3.4	4.4	1.5	26:58
15 清掃・と畜業	34.9	14.7	12.7	8.1	4.5	3.3	2.6	3.4	2.1	5.0	2.6	1.0	2.9	2.3	25:11
その他の事業	30.5	8.5	11.4	7.5	10.7	3.9	2.1	5.9	3.8	5.4	4.4	3.4	1.6	1.1	26:56

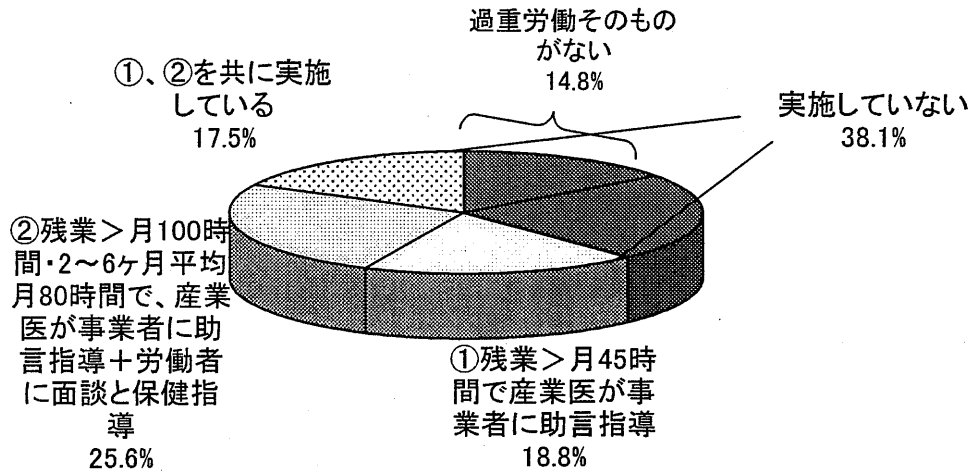
資料出所:厚生労働省「平成14年度労働時間等総合実態調査」

自殺者数の推移



資料出所：警察庁「自殺の概要資料」

総合対策に基づく過重労働対策の実施



回答者全体(223)を100とする

資料出所:平成15年度厚生労働科学研究費補助金(特別研究事業)
職場における過労死・自殺予防に関する研究
企業における「過重労働による健康障害防止のための総合対策」の
効果に関する研究(分担研究者 西村重敬)