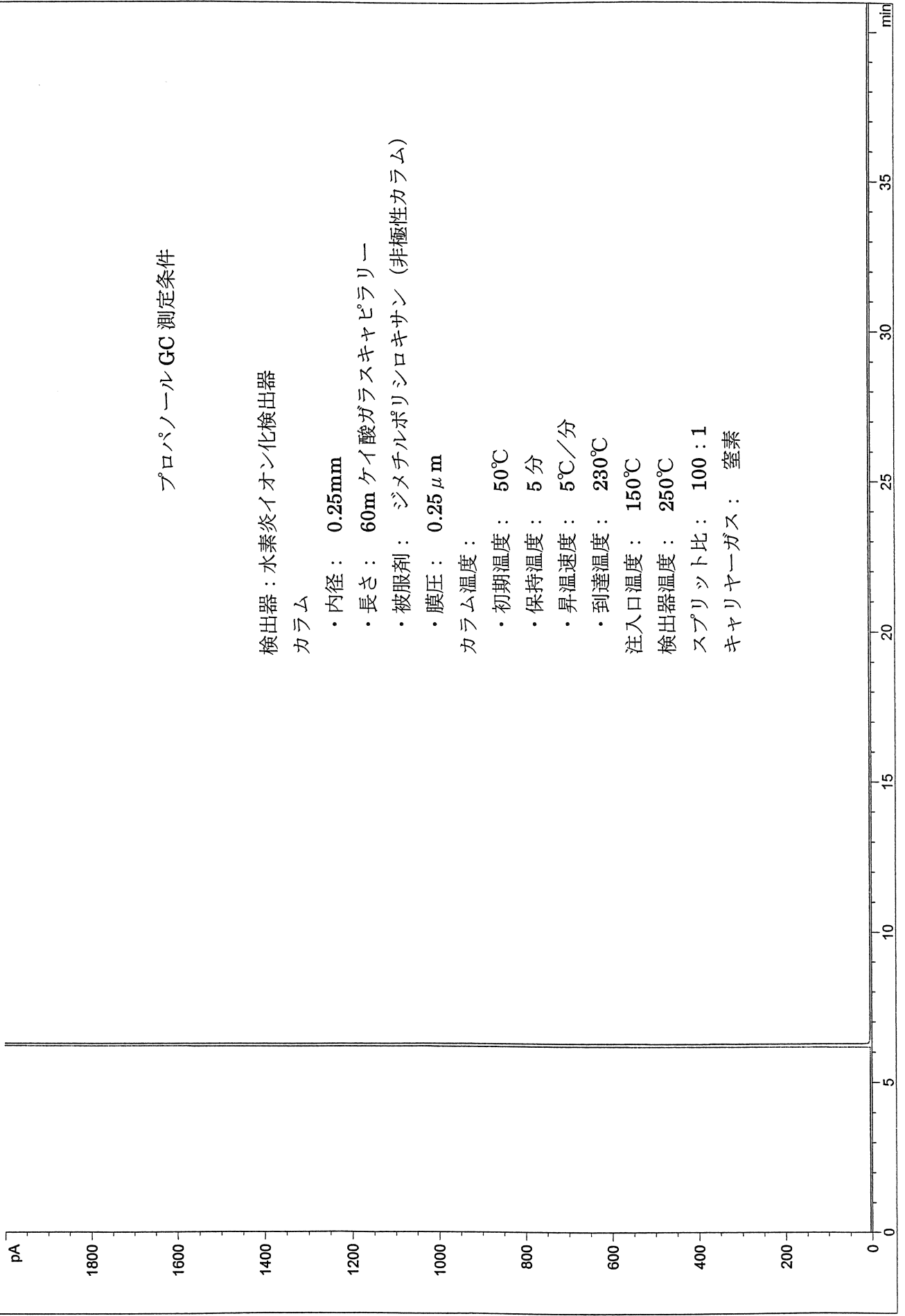


# プロパノールのガスクロマトグラム

Current Chromatogram (s)  
FID1 A, (2004081683A0889.D)



## プロパノール GC 測定条件

検出器：水素炎イオン化検出器  
コラム

- ・内径： 0.25mm
- ・長さ： 60m ケイ酸ガラスキャピラリー
- ・被服剤： ジメチルポリシロキサン (非極性コラム)
- ・膜圧： 0.25  $\mu$ m

コラム温度：

- ・初期温度： 50°C
- ・保持温度： 5 分
- ・昇温速度： 5°C/分
- ・到達温度： 230°C

注入口温度： 150°C

検出器温度： 250°C

スプリット比： 100 : 1

キャリアーガス： 窒素