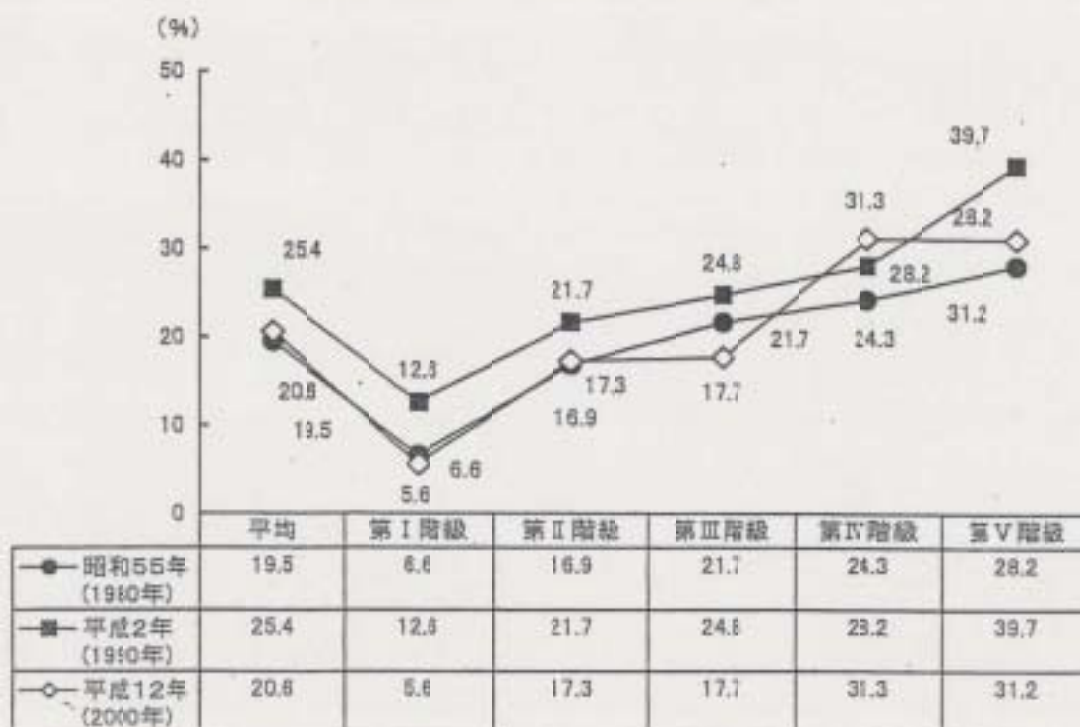


世帯主の年間収入階級別

世帯主の年間収入階級別財形貯蓄保有率



資料出所：総務省「貯蓄動向調査」

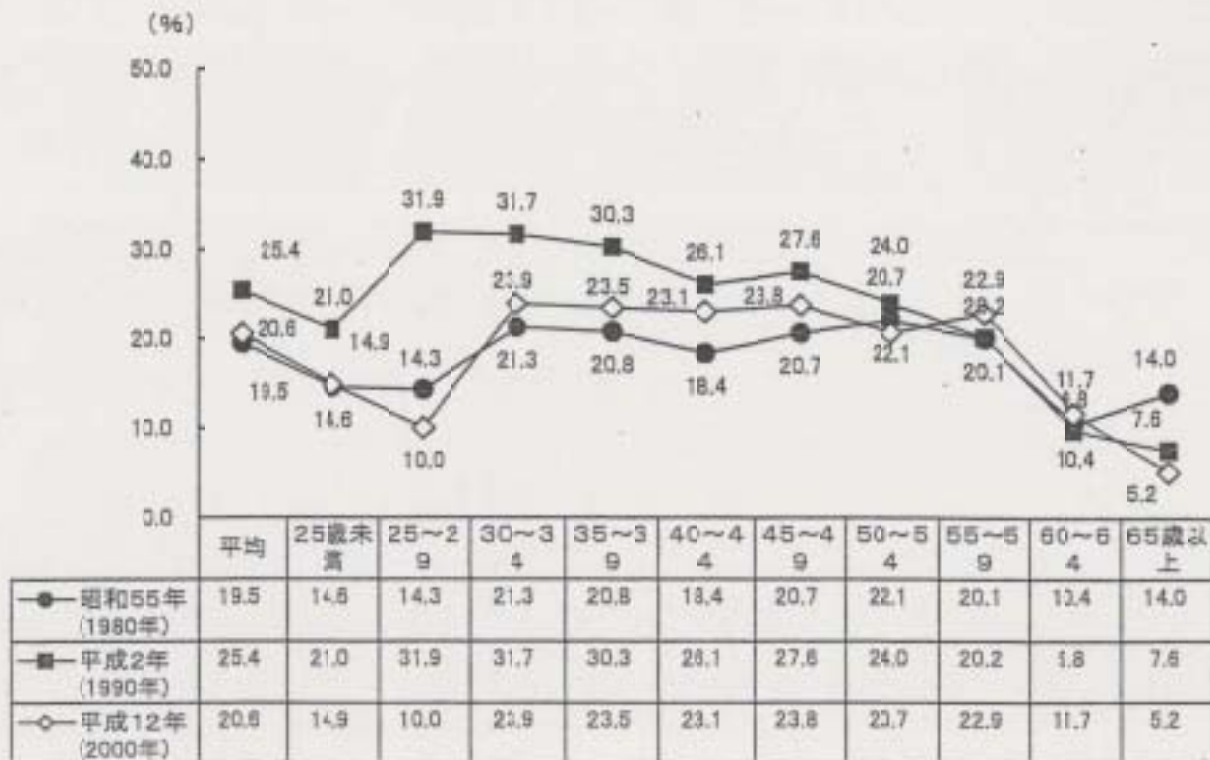
(注) 世帯を年間収入の低いものから高いものへ順に並べ、5等分し、
年間収入の低い方から順に第Ⅰ、第Ⅱ、第Ⅲ、第Ⅳ、第Ⅴ分位階級に区分。

(万円)

	第Ⅰ	第Ⅱ	第Ⅲ	第Ⅳ	第Ⅴ
昭和55年	～361	361～510	510～666	666～900	900～
平成2年	～437	437～570	570～705	705～904	904～
平成12年	～469	469～625	625～794	794～1034	1034～

世帯主の年齢階級別

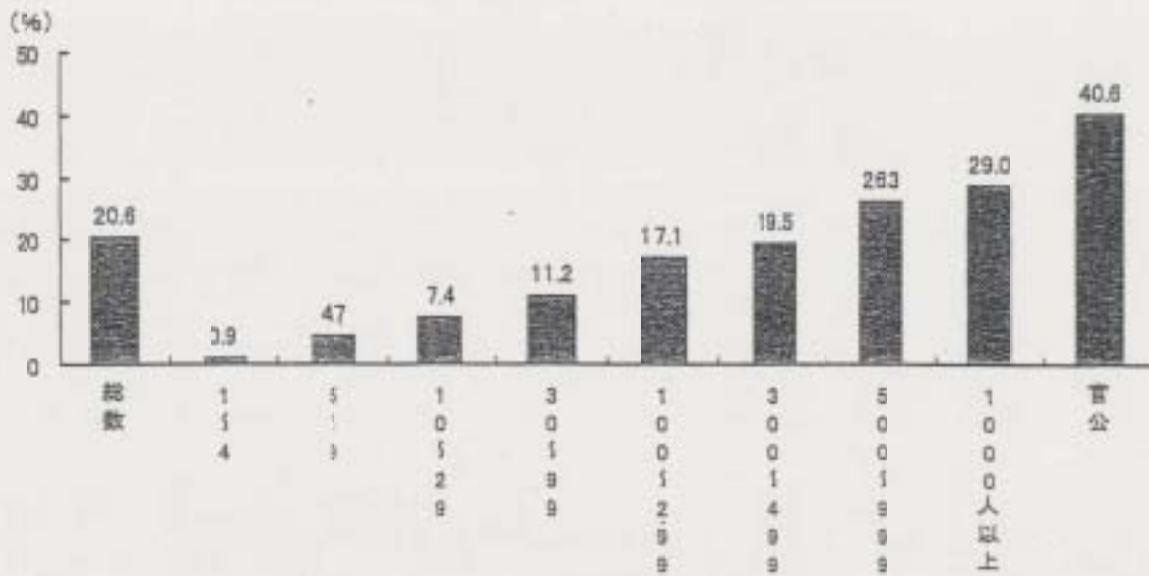
世帯主の年齢階級別財形貯蓄保有率



資料出所：総務省「貯蓄動向調査」

世帯主の勤め先企業規模別

世帯主の勤め先企業規模別財形貯蓄保有率



資料出所：総務省「貯蓄動向調査」平成12年

勤労者世帯の世帯主の年齢階級別貯蓄高

(千円)

	平均	25歳未満	25歳～29歳	30歳～34歳	35歳～39歳	40歳～44歳	45歳～49歳	50歳～54歳	55歳～59歳	60歳～64歳	65歳以上
貯蓄現在高	13,558	1,096	4,731	6,481	8,525	11,200	13,565	15,157	18,838	23,465	25,684
うち 財形貯蓄	539	28	118	466	454	538	626	552	923	440	167

資料出所：総務省「貯蓄動向調査」平成12年(2000年)

勤労者世帯の世帯主の勤め先企業規模別貯蓄高

(千円)

	総数	1～4	5～9	10～29	30～99	100～299	300～999	1000～9999	10000人以上	官公
貯蓄現在高	13,558	10,556	10,359	9,625	13,898	12,899	17,055	14,333	14,139	17,186
うち 財形貯蓄	539	4	114	135	225	443	312	748	854	1,075

資料出所：総務省「貯蓄動向調査」平成12年(2000年)

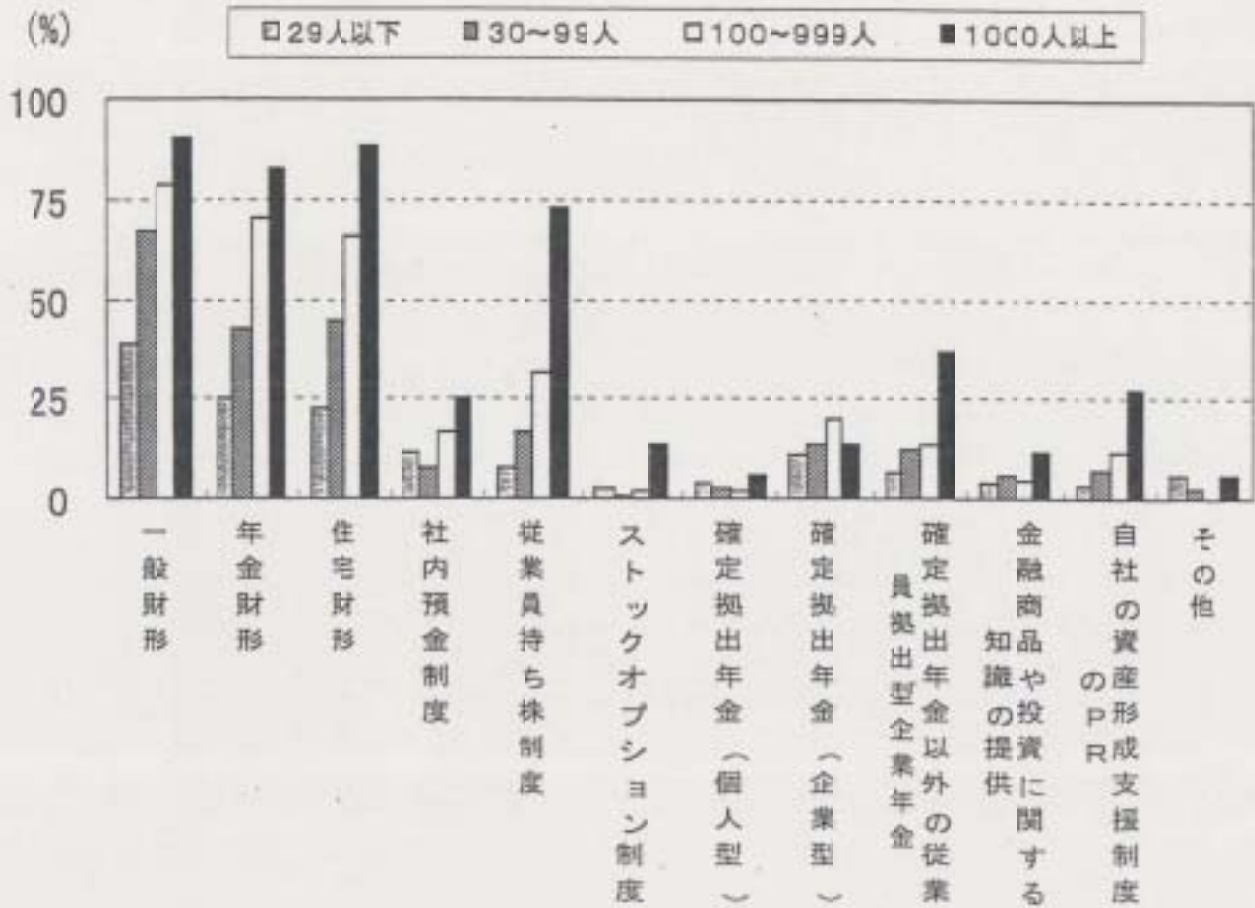
勤労者世帯の世帯主の年間収入階級別貯蓄高

(千円)

	総数	第I階級	第II階級	第III階級	第IV階級	第V階級
貯蓄現在高	13,558	7,035	9,390	12,689	15,678	22,998
うち 財形貯蓄	539	73	299	366	933	1,023

資料出所：総務省「貯蓄動向調査」平成12年(2000年)

資産形成支援制度の実施率〈企業調査〉



資産形成支援制度の実施率<企業調査>

		調査数	一般財形	年金財形	住宅財形	社内預金制度	従業員持ち株制度	ストックオプション制度	確定拠出年金(個人型)	確定拠出年金(企業型)	確定拠出年金以外の従業員拠出型企業年金	金融商品や投資に関する知識の提供	自社の資産形成支援制度のPR	(%) その他
全体		470	60.4	45.3	44.5	13.0	22.3	3.2	3.2	13.8	13.0	5.5	8.5	3.6
規模別	29人以下	193	38.9	24.9	22.3	11.4	7.8	2.6	3.6	10.9	6.7	4.1	3.1	5.7
	30~99人	131	67.2	42.7	44.3	7.6	16.8	0.8	2.3	13.7	12.2	6.1	6.9	2.3
	100~999人	94	78.7	70.2	66.0	17.0	31.9	2.1	2.1	20.2	13.8	4.3	11.7	-
	1000人以上	52	90.4	82.7	88.5	25.0	73.1	13.5	5.8	13.5	36.5	11.5	26.9	5.8