

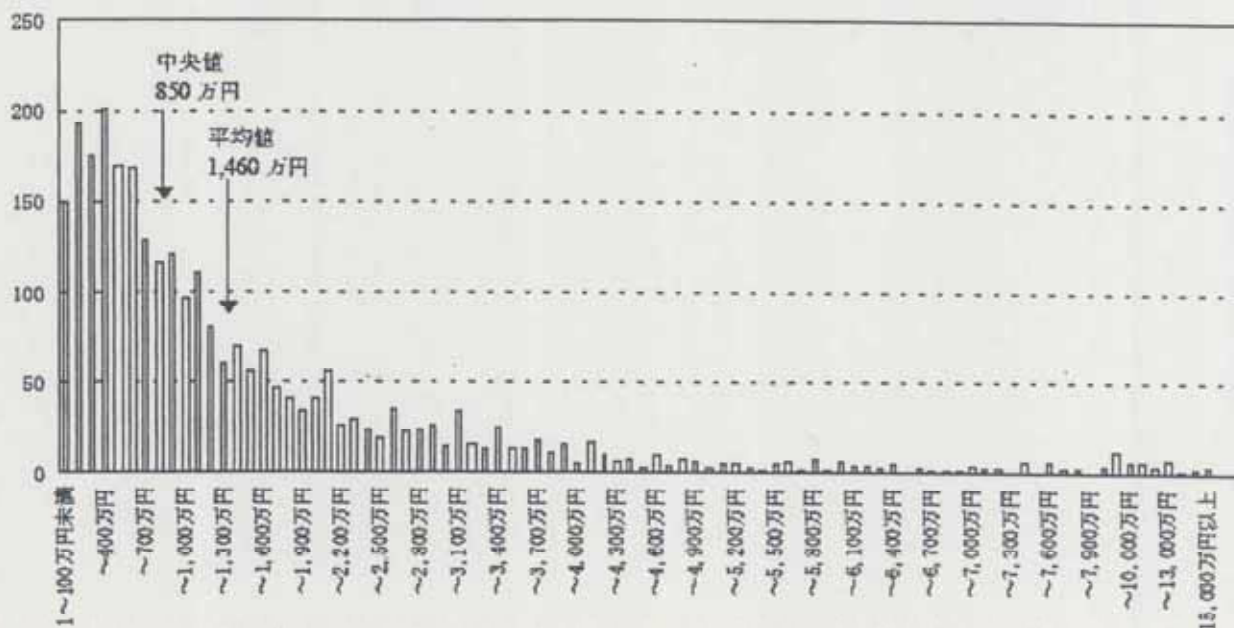
悩みや不安の内容（性別、年齢別）

（単位：％）

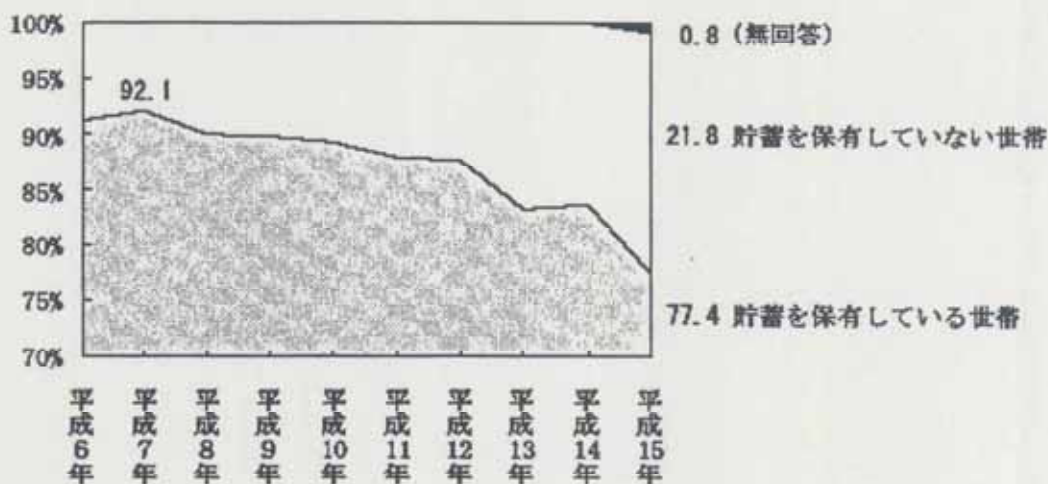
	老後の生活設計	自分の健康	今後の収入や資産	家族の健康	現在の収入や資産	職、結婚など（就	職、結婚など（就	勤務先での仕事や人間関係	家族・親族間の人間関係	事業や家業の経営上の問題について	近隣・地域との関係について
1990年	32.8	43.5	21.0	38.2	10.7	22.8	9.2	9.9	5.2	8.5	-
1995	37.1	41.3	23.8	36.1	19.0	23.2	10.6	10.7	10.1	7.9	5.3
2001	47.1	43.6	37.8	38.5	27.5	23.1	12.0	9.2	8.4	10.1	5.1
2002	43.7	44.8	36.5	35.9	27.0	23.5	14.6	11.4	9.1	8.7	5.1
2003	50.0	46.3	41.7	38.4	28.6	24.6	13.9	11.1	9.8	9.2	5.5
男性	48.0	46.5	43.3	34.4	29.7	21.9	14.8	13.9	8.5	11.2	4.8
20歳代	20.4	21.5	50.5	22.0	41.9	16.1	50.0	26.9	9.1	6.5	3.2
30	34.5	27.4	57.4	29.7	34.8	23.5	22.6	20.6	11.3	14.2	4.5
40	48.3	39.6	59.8	35.8	36.6	36.3	15.6	21.7	10.5	13.6	6.4
50	62.3	46.5	40.8	31.6	30.2	25.4	11.2	16.2	8.5	14.2	4.5
60	53.3	57.4	32.9	40.8	23.8	16.3	5.9	4.5	6.1	11.1	5.4
70歳以上	46.9	71.1	24.5	39.5	17.1	9.1	4.1	0.6	6.5	4.1	3.8
女性	51.6	46.1	40.3	41.8	27.7	26.9	13.1	8.7	10.9	7.4	6.2
20歳代	20.6	23.4	40.7	27.4	36.3	16.9	47.2	23.8	10.9	4.4	5.2
30	42.6	24.4	59.3	39.1	36.8	39.6	18.3	13.6	14.3	7.3	7.0
40	60.2	34.3	51.1	42.8	35.9	44.8	14.0	8.7	12.4	9.3	6.9
50	65.7	50.9	41.6	50.6	29.2	30.5	7.5	9.9	12.5	10.5	6.0
60	59.5	60.5	26.9	45.3	17.2	12.4	4.2	1.2	9.0	6.6	5.8
70歳以上	39.7	77.4	19.1	35.7	11.7	8.0	2.9	1.1	4.9	3.4	5.4

資料出所 内閣府「国民生活に関する世論調査」

1 金融資産保有額の分布（資産保有額階層別世帯数、平成15年）

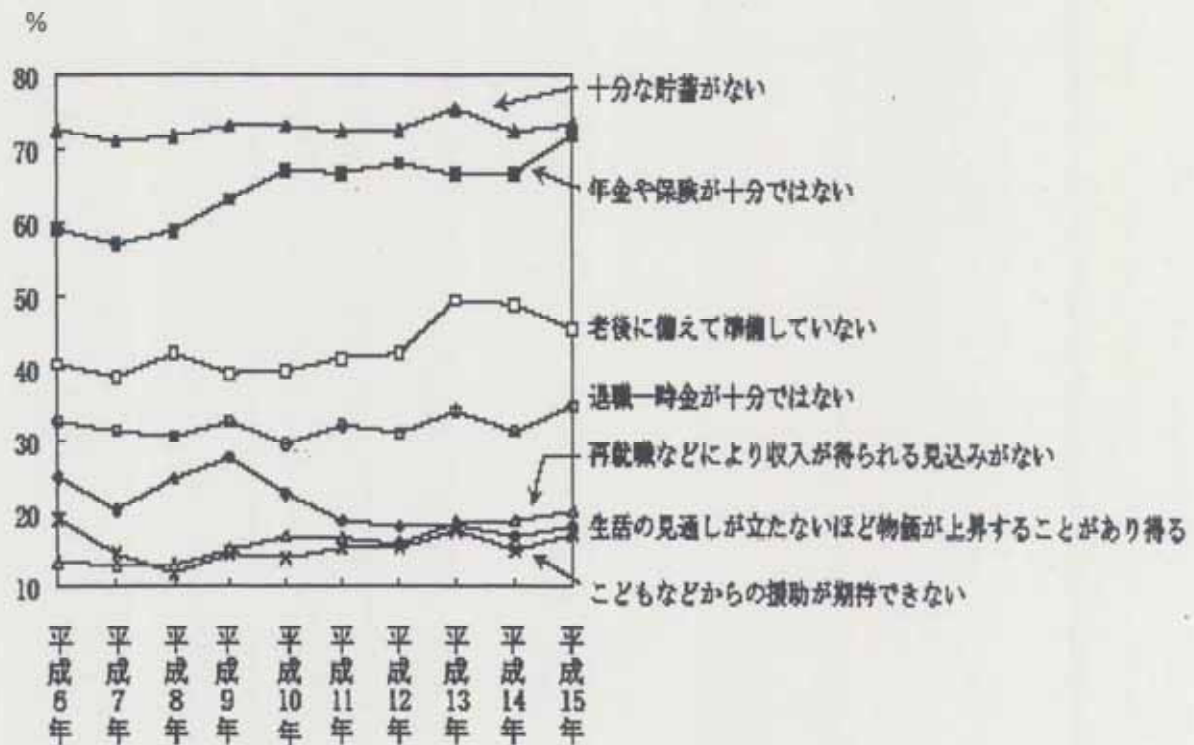


2 貯蓄の有無

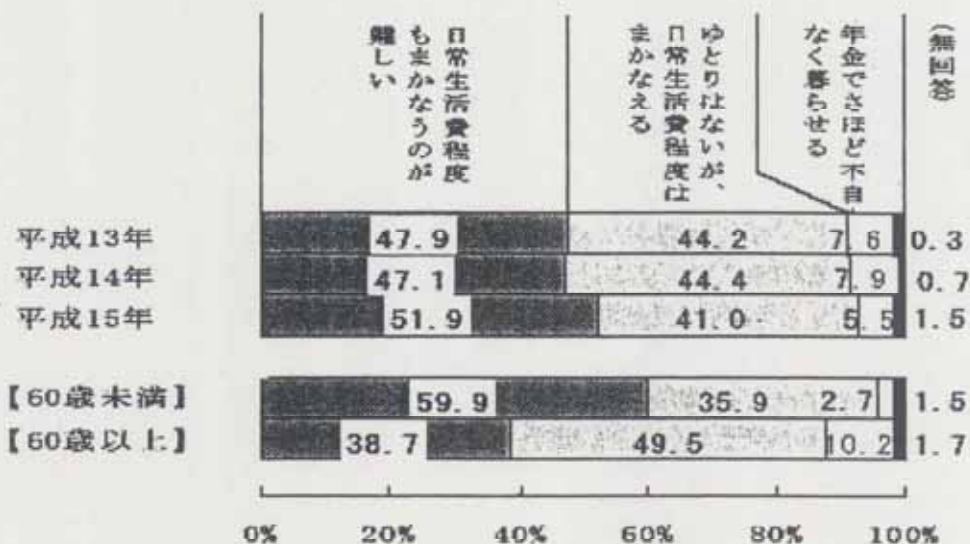


(資料出所) 平成15年家計の金融資産に関する世論調査
(金融広報中央委員会)

1 老後の生活を心配している理由（世帯主年齢 60 歳未満、複数回答）



2 年金に対する考え方



(資料出所) 平成15年家計の金融資産に関する世論調査
(金融広報中央委員会)