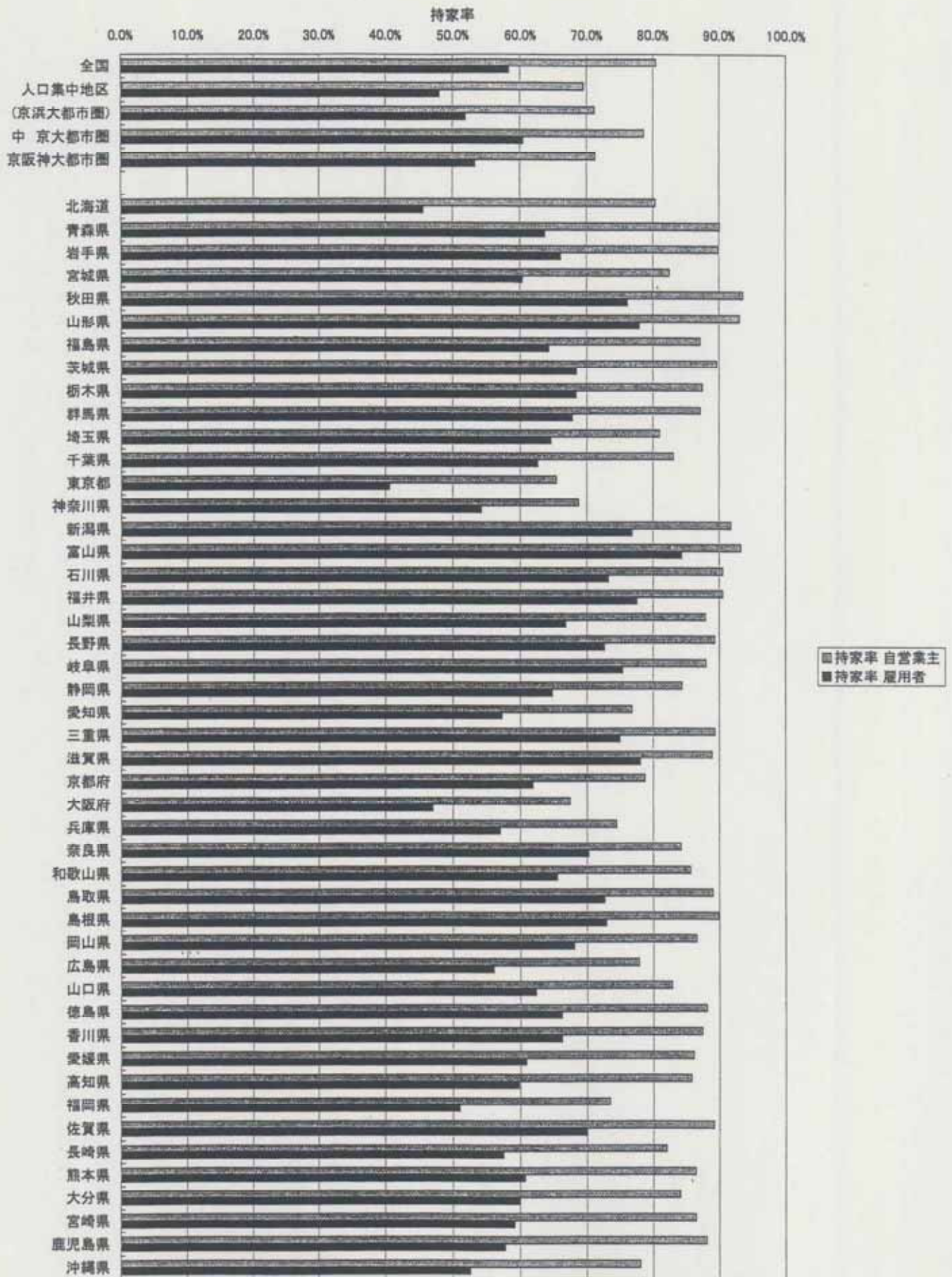


世帯別の住宅事情

| | 1世帯当たり床面積(畳) | | 1人当たり床面積(畳) | |
|-------|--------------|-------|-------------|-------|
| | 自営業主世帯 | 勤労者世帯 | 自営業主世帯 | 勤労者世帯 |
| 昭和43年 | 28.20 | 18.54 | 6.14 | 5.09 |
| 昭和58年 | 35.17 | 27.62 | 9.02 | 8.1 |
| 平成5年 | 39.62 | 30.58 | 11.13 | 9.62 |
| 平成10年 | 40.85 | 31.24 | 12.09 | 10.21 |

資料出所 総務省「住宅・土地統計調査」

地域別・世帯主別持家率(昭和58年)



地域別・世帯別持家率(平成5年)

