

## 障 害 者 の 現 状

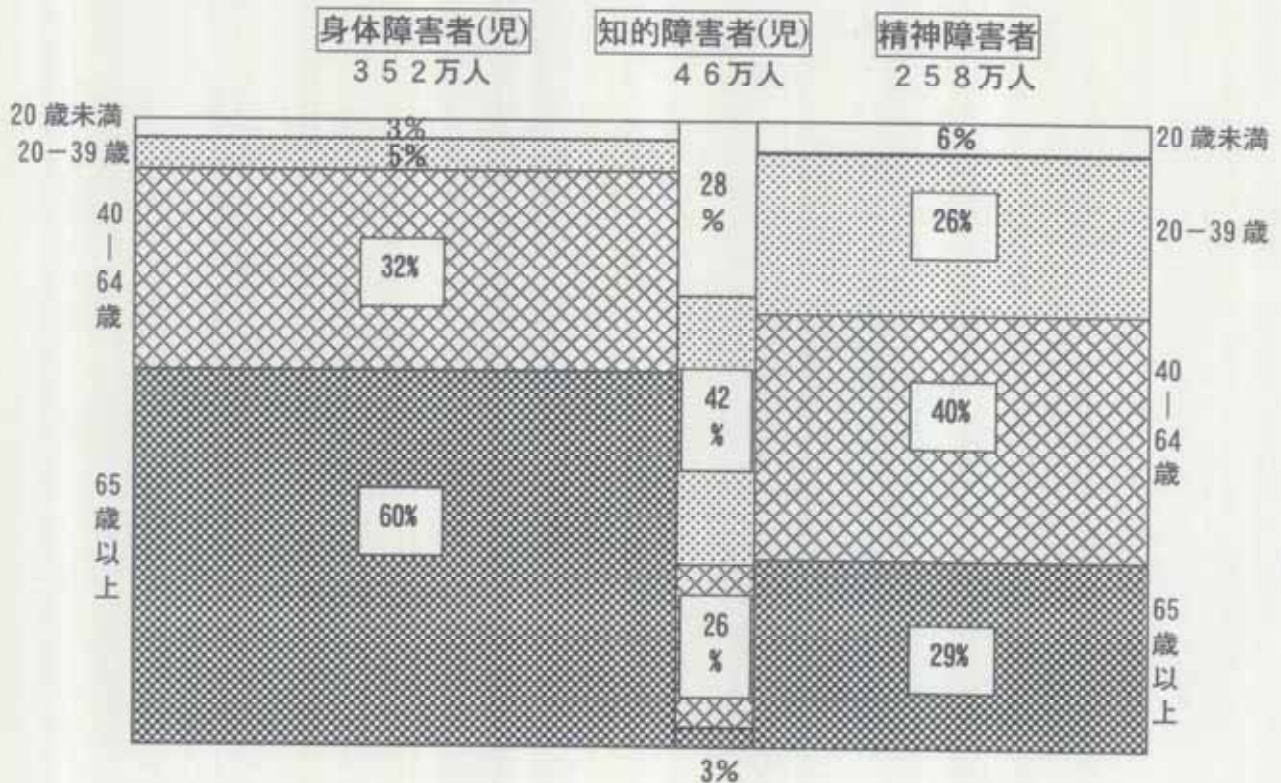
- 障害者の年齢別状況をみると、65歳以上の者が、身体障害者(児)では60%、知的障害者(児)では3%、精神障害者では29%を占めている。
- 障害程度別にみると、最重度の障害を有する者は、身体障害者(児)の26%、知的障害者(児)の14%を占めている。

### 〔年齢別の状況〕

身体障害者(児)：平成13年身体障害児・者実態調査及び平成13年社会福祉施設等調査に基づく推計(身体障害者障害程度等級1級(最重度)から6級(軽度)までの者を含む)

知的障害者(児)：平成12年知的障害児(者)基礎調査及び平成12年社会福祉施設等調査に基づく推計(最重度から軽度までの者を含む)

精神障害者：平成14年患者調査に基づく推計患者数



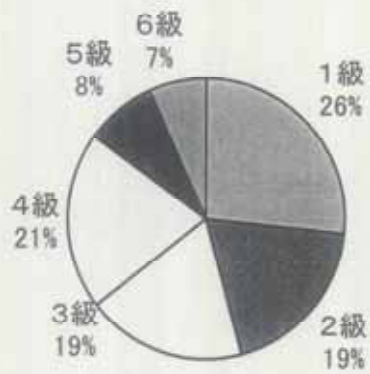
### 〔参考〕

支援費制度に基づくサービス利用者数：32万人

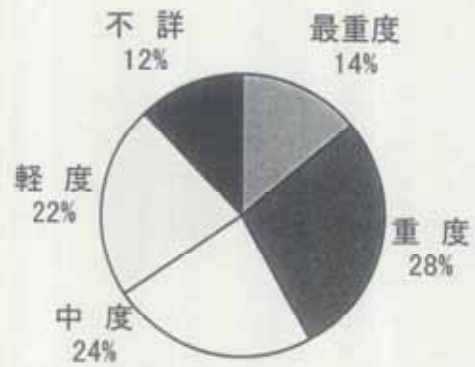
(身体障害者(児)、知的障害者(児)が対象(精神障害者は対象外))

〔障害程度〕

【身体障害者（児）】



【知的障害者（児）】



出典) 身体障害児者実態調査 (平成 13 年)

出典) 知的障害児者基礎調査 (平成 12 年)

身体障害者障害程度等級表（身体障害者福祉法施行規則別表第5号）

級別	視覚障害	聴覚又は平衡機能の障害		音声機能、言語機能又はそしやく機能の障害	肢 体 不 自 由					心臓、じん臓若しくは呼吸器又はぼうこう若しくは直腸若しくは小腸若しくはヒト免疫不全ウイルスによる免疫の機能の障害					
		聴覚障害	平衡機能障害		上肢	下肢	体幹	乳幼児期以前の非進行性の脳病変による運動機能障害		心臓機能障害	じん臓機能障害	呼吸器機能障害	ぼうこう又は直腸の機能障害	小腸機能障害	ヒト免疫不全ウイルスによる免疫機能障害
								上肢機能	移動機能						
1級	両眼の視力（万国式試視力表によって測ったものをいい、屈折異常のある者については、きょう正視力について測ったものをいう。以下同じ。）の和が0.01以下のもの				1 両上肢の機能を全喪したもの 2 両上肢を手関節以上で欠くもの	1 両下肢の機能を全喪したもの 2 両下肢を大腿の2分の1以上で欠くもの	体幹の機能障害により坐っていることができないもの	不随意運動・失調等により上肢を使用する日常生活動作がほとんど不可能なもの	不随意運動・失調等により歩行が不可能なもの	心臓の機能の障害により自己の身の日常生生活活動が極度に制限されるもの	じん臓の機能の障害により自己の身の日常生生活活動が極度に制限されるもの	呼吸器の機能の障害により自己の身の日常生生活活動が極度に制限されるもの	ぼうこう又は直腸の機能の障害により自己の身の日常生生活活動が極度に制限されるもの	小腸の機能の障害により自己の身の日常生生活活動が極度に制限されるもの	ヒト免疫不全ウイルスによる免疫の機能の障害により日常生活がほとんど不可能なもの
2級	1 両眼の視力の和が0.02以上0.04以下のもの 2 両眼の視野がそれぞれ10度以内でかつ両眼による視野について視能率による損失率が95パーセント以上のもの	両耳の聴力レベルがそれぞれ100デシベル以上のもの（両耳全ろう）			1 両上肢の機能の著しい障害 2 両上肢のすべての指を欠くもの 3 一上肢を上腕の2分の1以上で欠くもの 4 一上肢の機能を全喪したもの	1 両下肢の機能の著しい障害 2 両下肢を大腿の2分の1以上で欠くもの	1 体幹の機能障害により坐位又は起立位を保つことが困難なもの 2 体幹の機能障害により立ち上がることが困難なもの	不随意運動・失調等により上肢を使用する日常生活動作が極度に制限されるもの	不随意運動・失調等により歩行が極度に制限されるもの						ヒト免疫不全ウイルスによる免疫の機能の障害により日常生活が極度に制限されるもの
3級	1 両眼の視力の和が0.05以上0.08以下のもの 2 両眼の視野がそれぞれ10度以内でかつ両眼による視野について視能率による損失率が90パーセント以上のもの	両耳の聴力レベルが90デシベル以上のもの（耳介に接しなければ大声語を理解し得ないもの）	平衡機能の極めて著しい障害	音声機能、言語機能又はそしやく機能の喪失	1 両上肢のおや指及びひとさし指を欠くもの 2 両上肢のおや指及びひとさし指の機能を全喪したものの 3 一上肢の機能の著しい障害 4 一上肢のすべての指を欠くもの 5 一上肢のすべての指の機能を全喪したものの	1 両下肢をシヨバ一関節以上で欠くもの 2 一下肢を大腿の2分の1以上で欠くもの 3 一下肢の機能を全喪したものの	体幹の機能障害により歩行が困難なもの	不随意運動・失調等により上肢を使用する日常生活動作が著しく制限されるもの	不随意運動・失調等により歩行が家庭内での日常生活活動に制限されるもの	心臓の機能の障害により家庭内での日常生活活動が著しく制限されるもの	じん臓の機能の障害により家庭内での日常生活活動が著しく制限されるもの	呼吸器の機能の障害により家庭内での日常生活活動が著しく制限されるもの	ぼうこう又は直腸の機能の障害により家庭内での日常生活活動が著しく制限されるもの	小腸の機能の障害により家庭内での日常生活活動が著しく制限されるもの	ヒト免疫不全ウイルスによる免疫の機能の障害により日常生活が著しく制限されるもの（社会での日常生活活動が著しく制限されるものを除く。）

