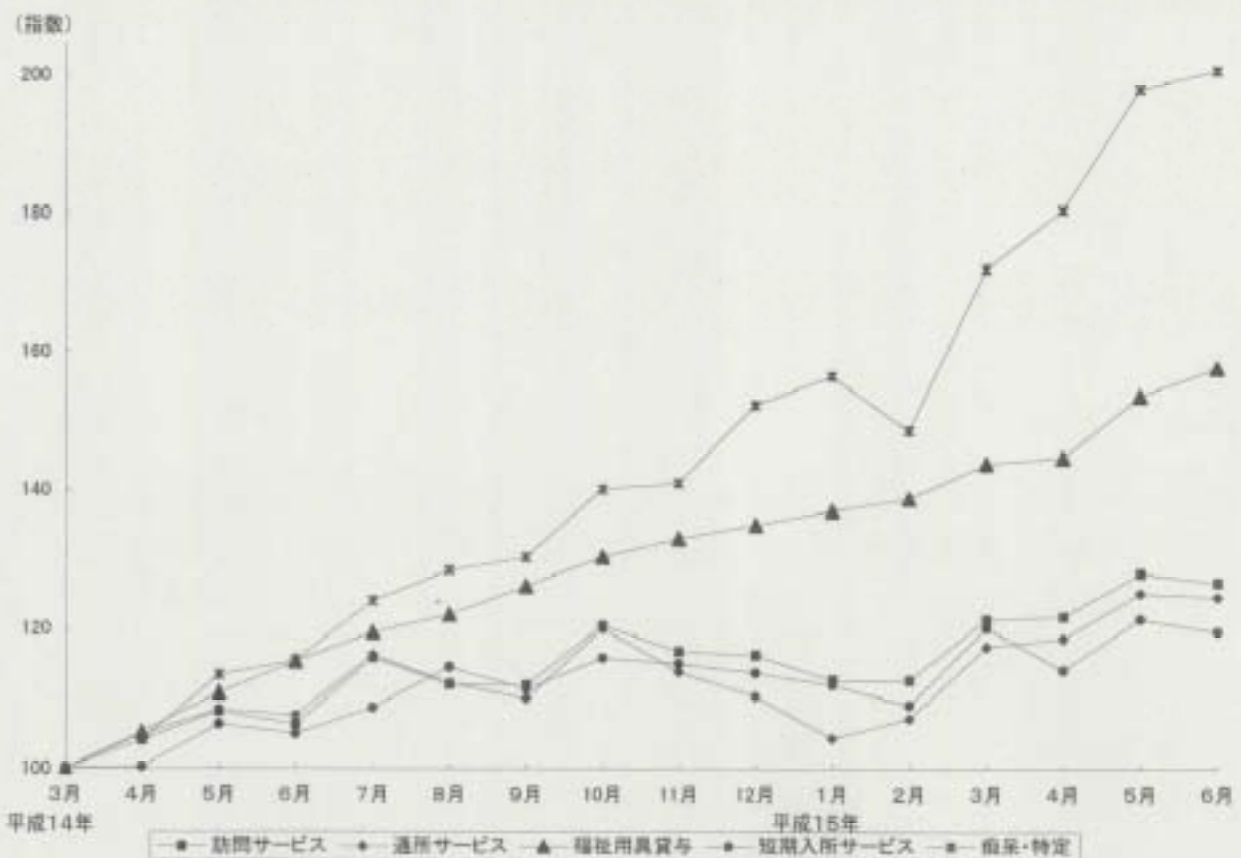
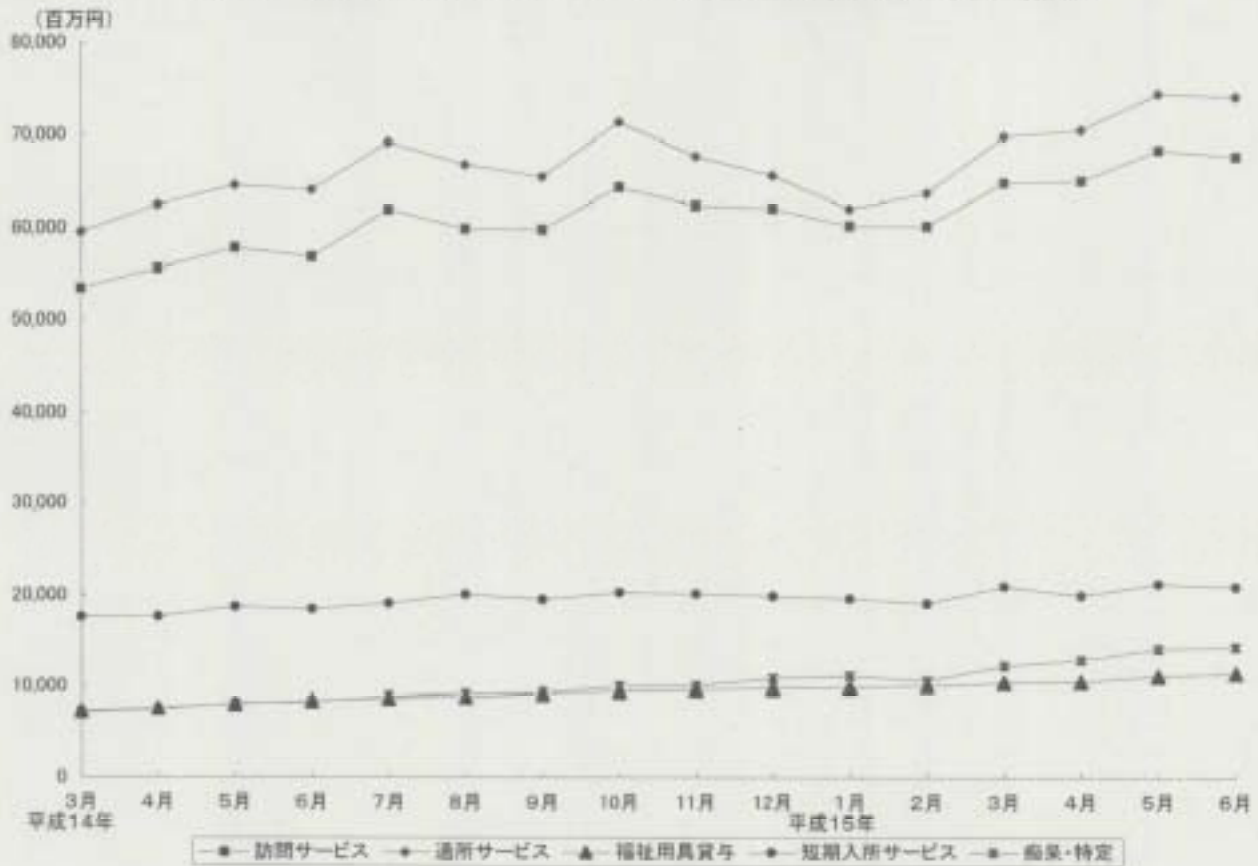


各委員からご照会いただいている資料

1. サービス類型別(居宅サービス)の費用額について…………… 1
(山口委員)
2. 住宅改修費の状況について…………… 2
(笹森委員)
3. 都道府県別事業者数の推移について…………… 4
(見坊委員)
4. 1号被保険者1人あたり介護サービス費と老人1人あたり医療費…………… 6
(見坊委員)

サービス類型別(居宅サービス)の費用額(指数)の月次推移



注: 1 訪問サービスには、訪問介護、訪問入浴介護、訪問看護、訪問リハビリテーションが含まれている。

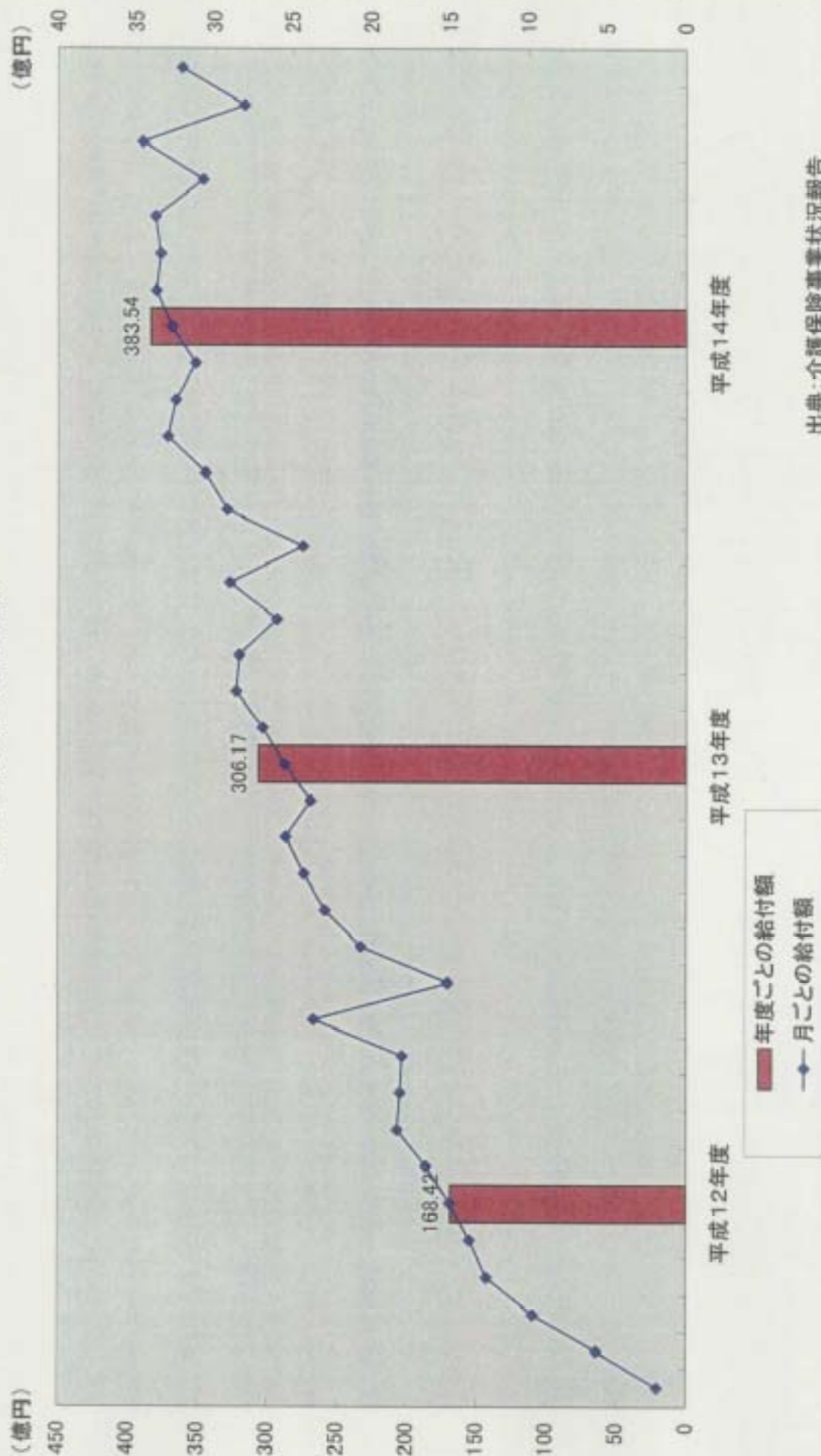
通所サービスには、通所介護、通所リハビリテーションが含まれている。

短期入所サービスには、短期入所生活介護、短期入所療養介護が含まれている。

出典: 介護給付費実態調査

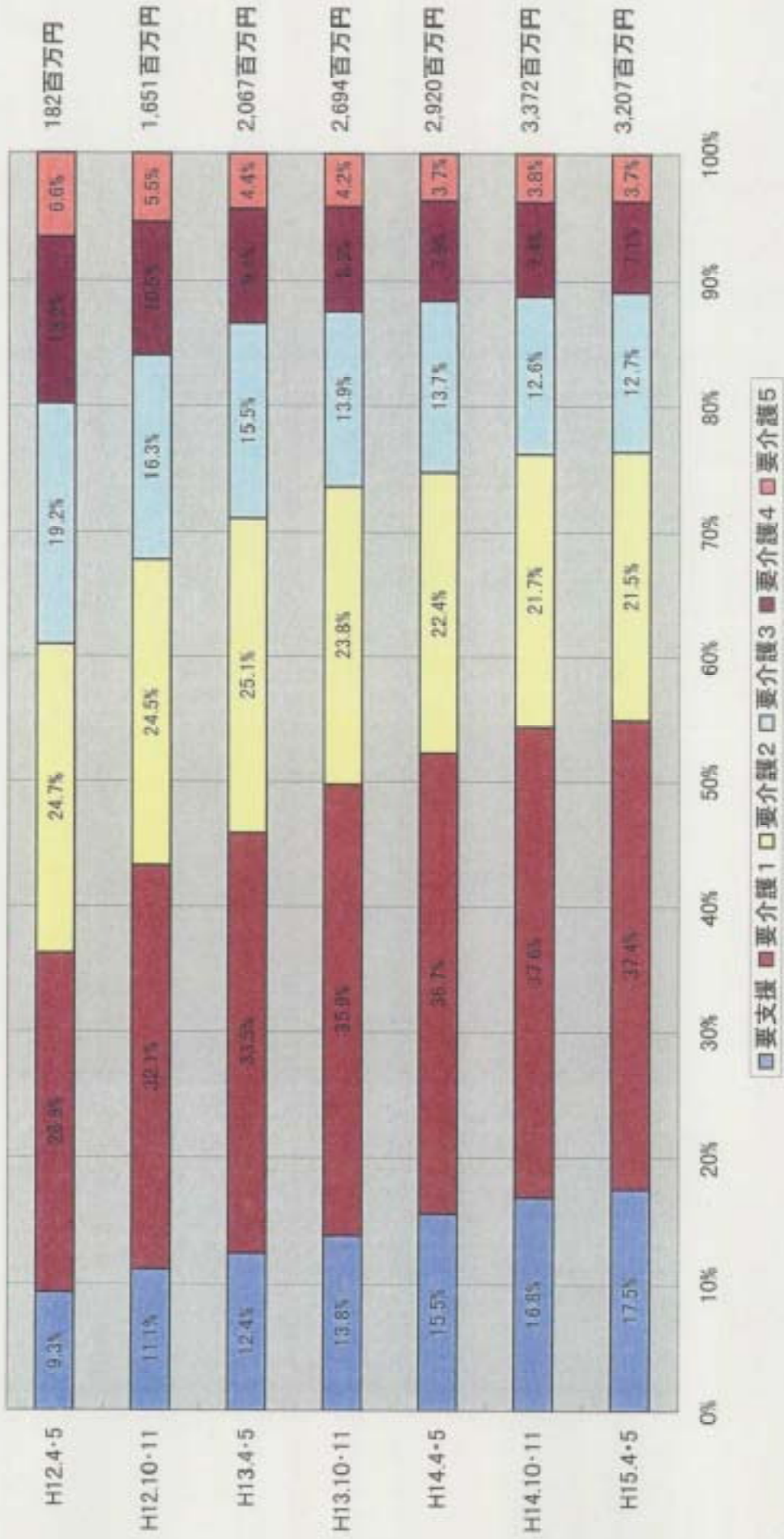
(当該調査は、当該審査月に保険請求のあった介護給付費明細書等に基づいて集計しており、一般的に当該審査月の前月がサービス提供月である。)

住宅改修費の給付状況



出典：介護保険事業状況報告

住宅改修費の要介護状態区別構成割合の推移



出典：介護保険事業状況報告