

【参 考 資 料】

1. 利用者の状況について…………… 1
2. 事業所の状況について…………… 8
3. 通所サービス（通所介護・通所リハビリテーション）の要介護度
別・所要時間の推移（平成15年6月）…………… 17
4. 指定介護療養型医療施設の経過措置（病症転換型）の状況について… 18
5. 介護保険制度費用負担構造（平成16年度予算概算要求）…………… 21

サービス利用者の推移

1. サービス合計

| サービス提供月 | 平成14年 | | | 平成15年 | | | 平成15年 | | |
|--------------------|-------|-------|---------|-------|-------|-------|-------|-------|--|
| | 4~6月 | 7月~9月 | 10月~12月 | 1月~3月 | 4月~6月 | 4月 | 5月 | 6月 | |
| 利用者数(1月平均) (千人) | 244.9 | 255.0 | 264.0 | 267.2 | 277.9 | 273.6 | 278.5 | 281.5 | |
| (対前年同期比) | 16.5% | 16.5% | 16.0% | 15.0% | 13.5% | 13.4% | 13.5% | 13.4% | |

2. 在宅サービス

| サービス提供月 | 平成14年 | | | 平成15年 | | | 平成15年 | | |
|--------------------|-------|-------|---------|-------|-------|-------|-------|-------|--|
| | 4~6月 | 7月~9月 | 10月~12月 | 1月~3月 | 4月~6月 | 4月 | 5月 | 6月 | |
| 利用者数(1月平均) (千人) | 175.8 | 184.8 | 192.9 | 195.6 | 205.4 | 201.5 | 205.7 | 209.1 | |
| (対前年同期比) | 21.1% | 20.8% | 19.8% | 18.5% | 16.8% | 16.9% | 16.9% | 16.7% | |

3. 施設サービス

| サービス提供月 | 平成14年 | | | 平成15年 | | | 平成15年 | | |
|--------------------|-------|-------|---------|-------|-------|------|-------|------|--|
| | 4~6月 | 7月~9月 | 10月~12月 | 1月~3月 | 4月~6月 | 4月 | 5月 | 6月 | |
| 利用者数(1月平均) (千人) | 69.1 | 70.3 | 71.1 | 71.6 | 72.5 | 72.1 | 72.8 | 72.4 | |
| (対前年同期比) | 6.1% | 6.5% | 6.7% | 6.2% | 4.9% | 4.7% | 5.1% | 4.8% | |

(出典：介護保険事業状況報告)

在宅サービス受給者数の推移（要介護度別）

（単位：万人）

| | 平成12年4月 | 平成13年4月 | 平成14年4月 | 平成15年4月 | 平成15年6月 |
|---------|------------------|---------------------------|---------------------------|---------------------------|---------------------------|
| 合 計 | 97.1 【100.0%】 | 141.9 (46.1%) 【100.0%】 | 172.4 (21.5%) 【100.0%】 | 201.5 (16.9%) 【100.0%】 | 209.1 (16.8%) 【100.0%】 |
| 要 支 援 | 17.0 【17.5%】 | 21.6 (27.1%) 【15.2%】 | 26.0 (20.4%) 【15.1%】 | 31.7 (21.9%) 【15.7%】 | 33.0 (20.9%) 【15.8%】 |
| 要 介 護 1 | 28.6 【29.5%】 | 47.1 (64.7%) 【33.2%】 | 60.8 (29.1%) 【35.3%】 | 74.0 (21.7%) 【36.7%】 | 77.5 (21.7%) 【37.1%】 |
| 要 介 護 2 | 17.3 【17.8%】 | 29.0 (67.6%) 【20.4%】 | 35.6 (22.8%) 【20.6%】 | 41.0 (15.2%) 【20.3%】 | 41.5 (12.5%) 【19.8%】 |
| 要 介 護 3 | 11.6 【11.9%】 | 17.9 (54.3%) 【12.6%】 | 20.8 (16.2%) 【12.1%】 | 23.5 (13.0%) 【11.7%】 | 24.6 (14.4%) 【11.8%】 |
| 要 介 護 4 | 10.0 【10.3%】 | 14.0 (40.0%) 【9.9%】 | 15.6 (11.4%) 【9.0%】 | 17.1 (9.6%) 【8.5%】 | 17.9 (11.9%) 【8.6%】 |
| 要 介 護 5 | 8.9 【9.2%】 | 12.3 (38.2%) 【8.7%】 | 13.5 (9.8%) 【7.8%】 | 14.3 (5.9%) 【7.1%】 | 14.6 (6.6%) 【7.0%】 |
| 未 区 分 | 3.6 | 0.0 | 0.0 | 0.0 | 0.0 |

注1) 各月は、サービス受給月であり、()内の数値は、対前年同月比である。

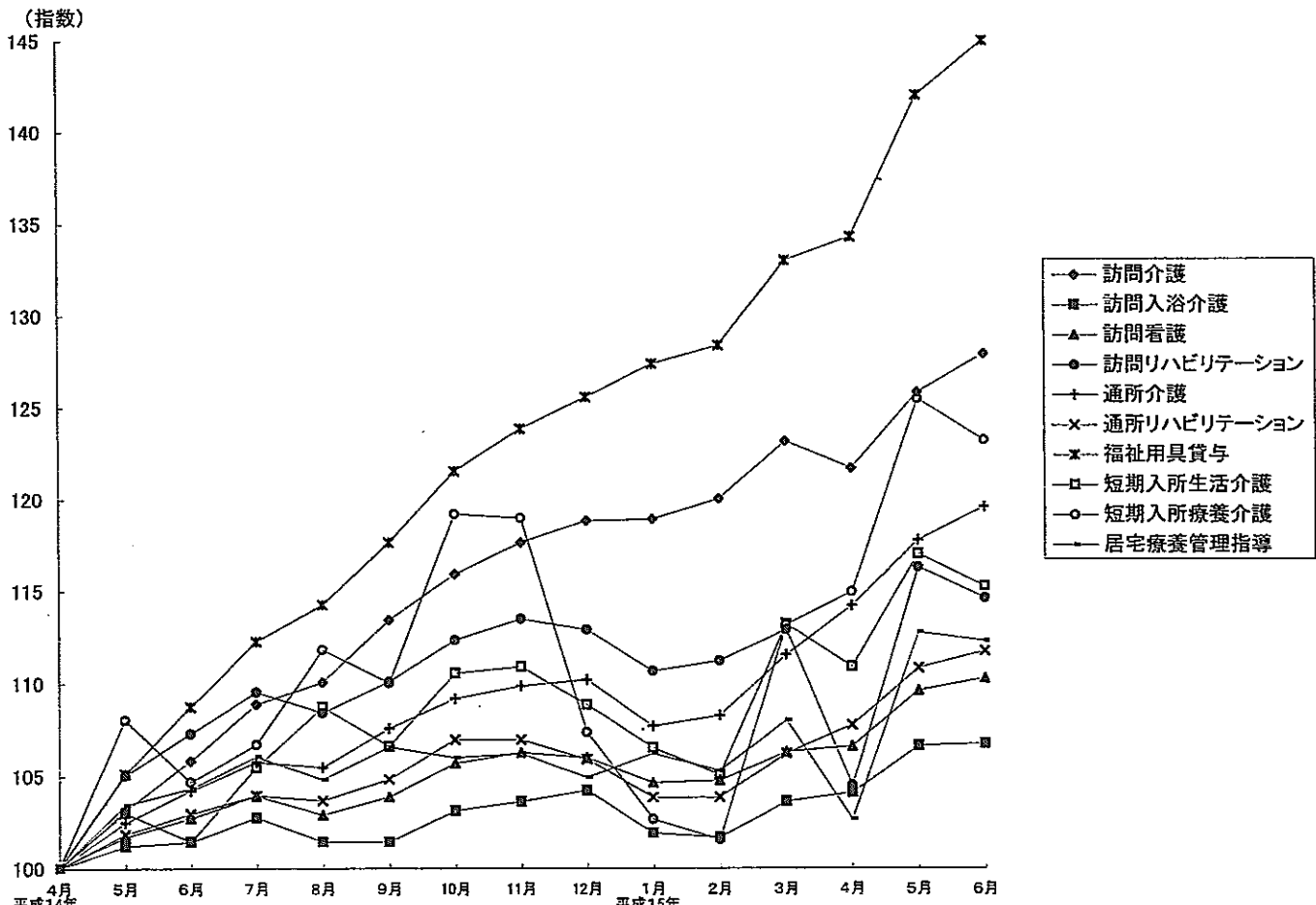
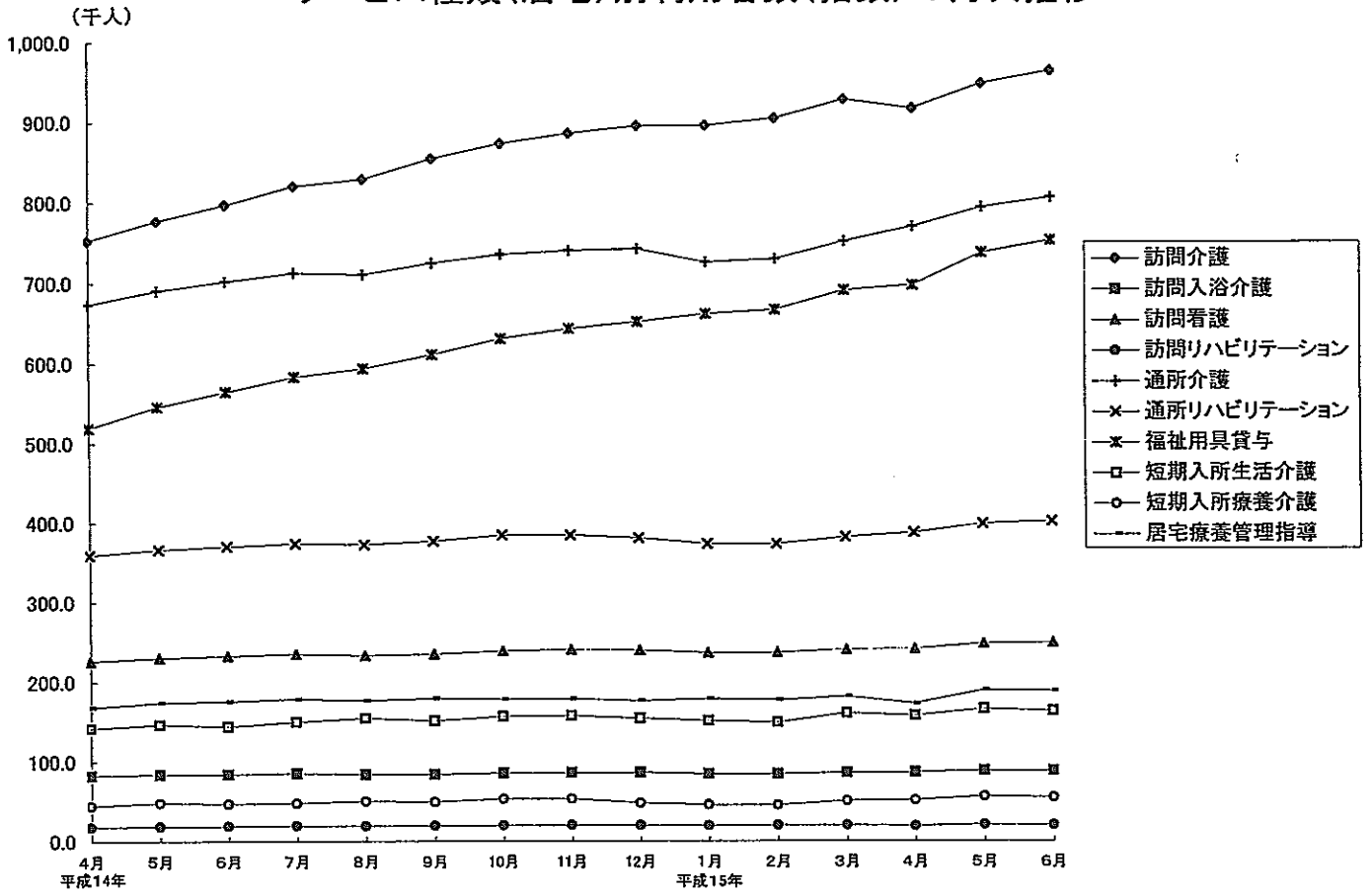
注2) サービス受給者数の下段の【 】内の数値は、合計に対する各サービス受給者の構成比である。

注3) 平成12年4月には、未報告保険者(38保険者)を含まない。

注4) 未区分は、合計についてのみ報告があり、介護度別に分けられていないものをいう。

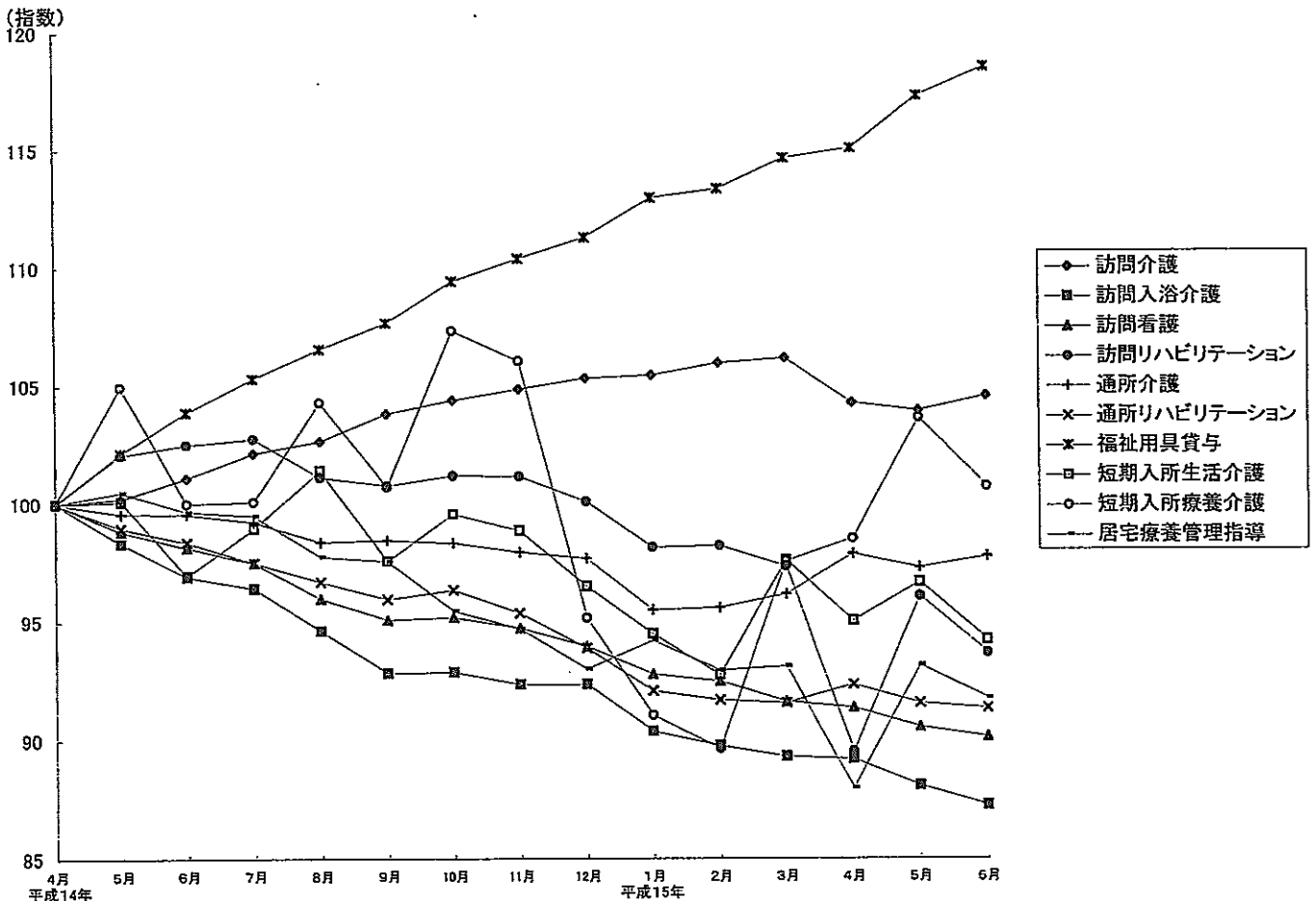
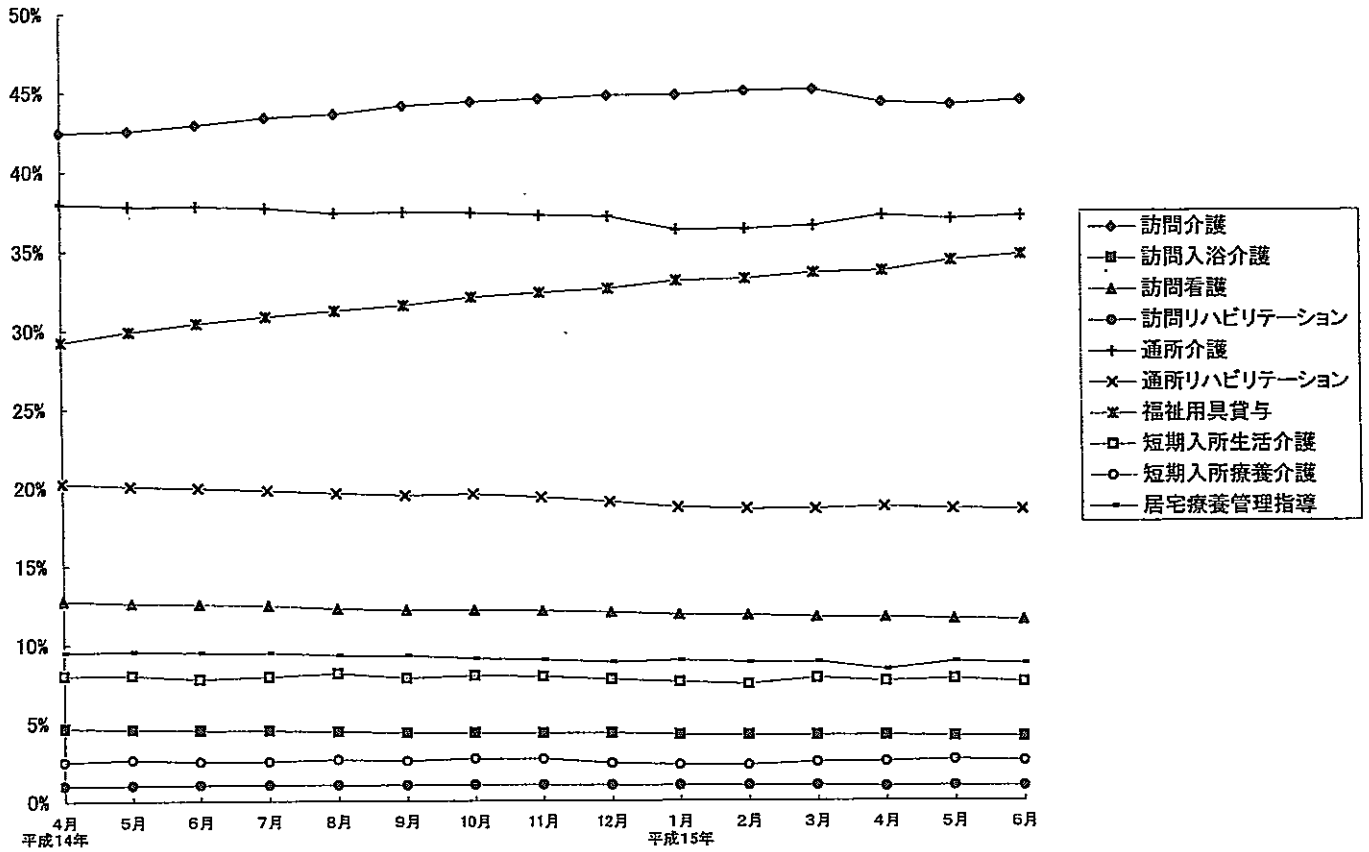
（出典：介護保険事業状況報告（月報））

サービス種類(居宅)別利用者数(指数)の月次推移



注: 1 利用者数は、サービスごとに当該審査月に保険請求のあった者をいう。
 2 利用者割合は、居宅サービス利用者計のうち当該サービスを利用した者の割合をいう。
 出典: 介護給付費実態調査
 (当調査は、当該審査月に保険請求のあった介護給付費明細書等に基づいて集計しており、一般的に当該審査月の前月がサービス提供月である。)

サービス種類(居宅)別利用者割合(指数)の月次推移

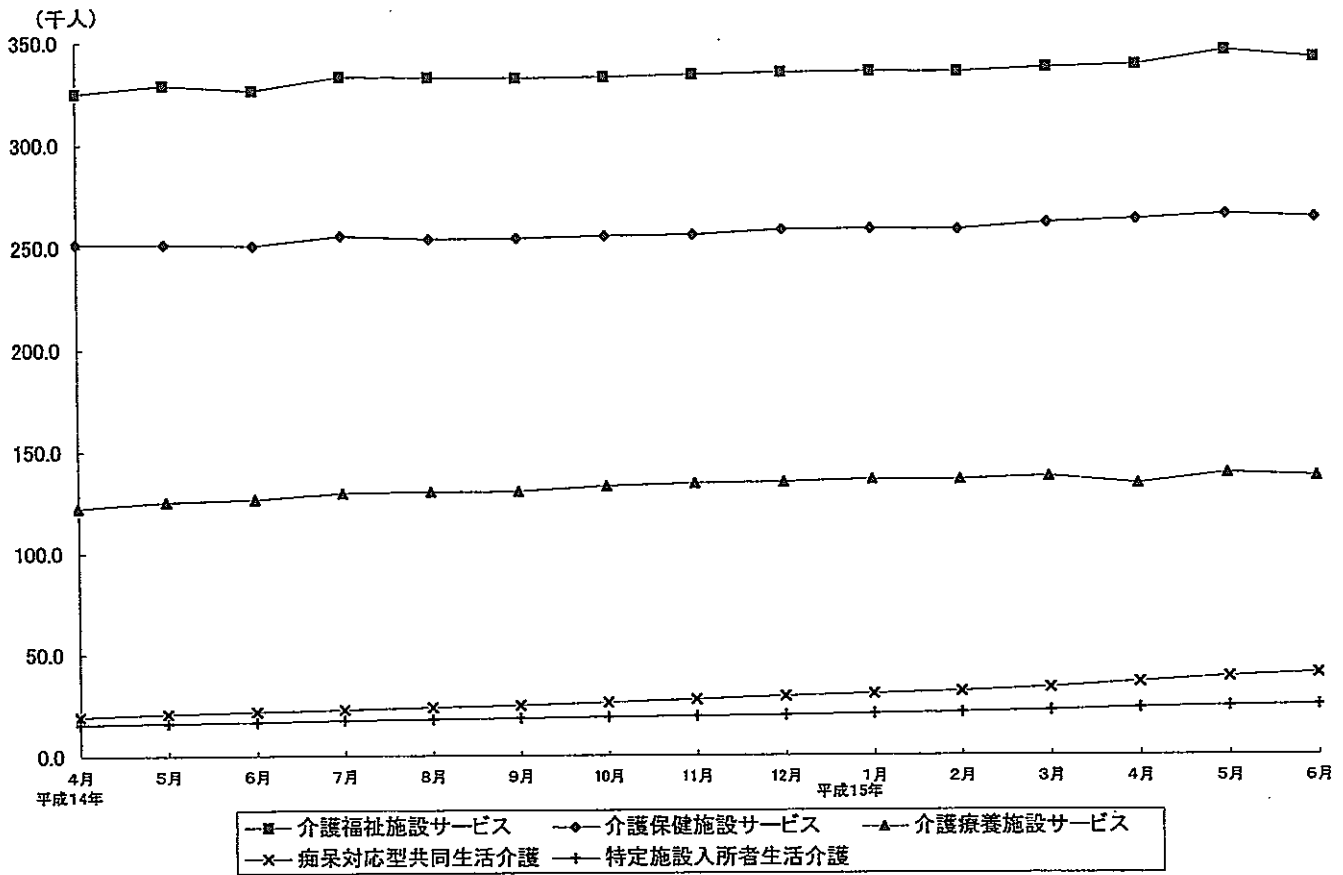


注: 1 利用者数は、サービスごとに当該審査月に保険請求のあった者をいう。
 2 利用者割合は、居宅サービス利用者計のうち当該サービスを利用した者の割合をいう。

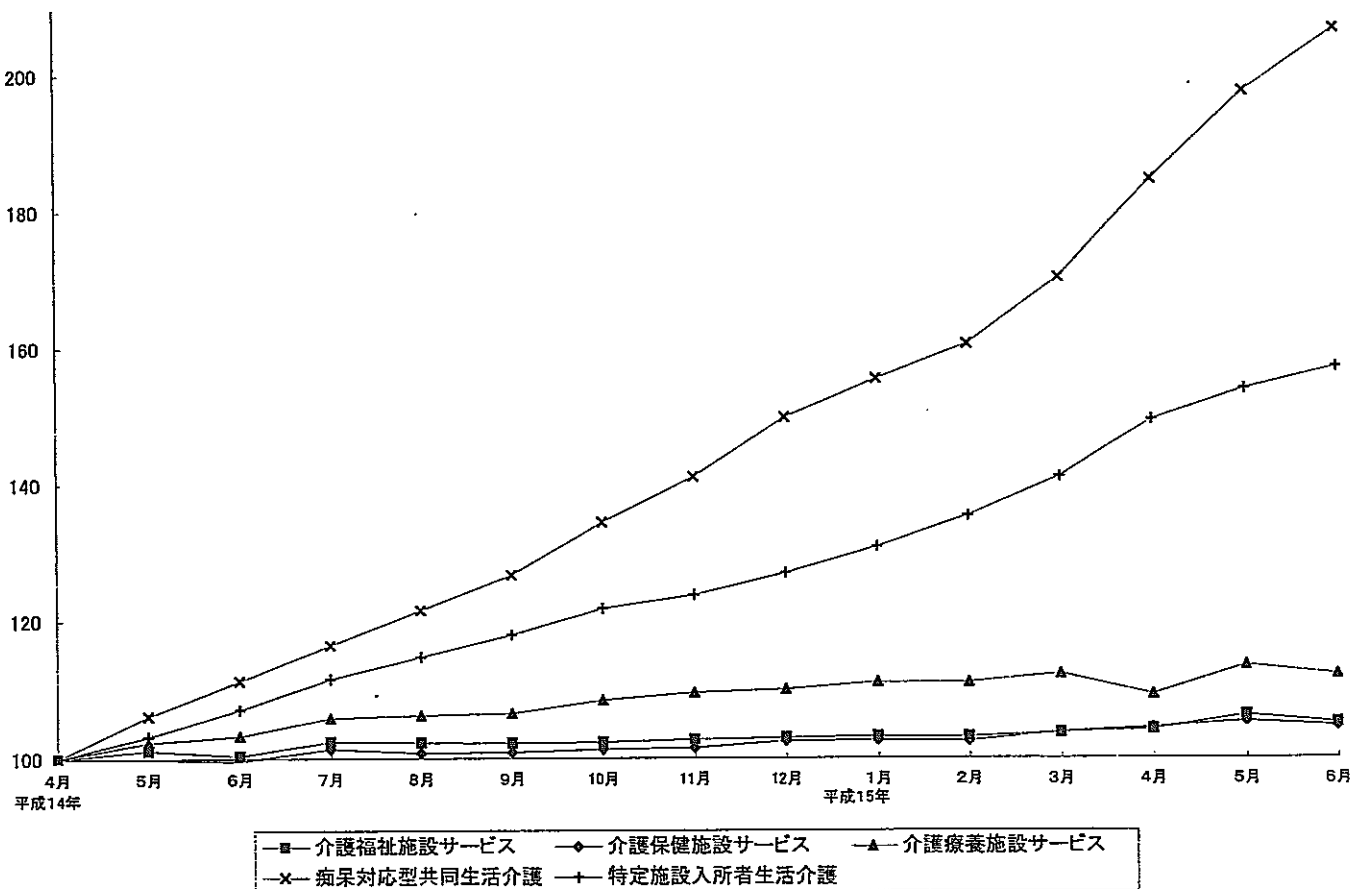
出典: 介護給付費実態調査

(当調査は、当該審査月に保険請求のあった介護給付費明細書等に基づいて集計しており、一般的に当該審査月の前月がサービス提供月である。)

サービス種類(施設)別利用者数(指数)の月次推移



(指数)



注: 利用者数は、サービスごとに当該審査月に保険請求のあった者をいう。

出典: 介護給付費実態調査

(当調査は、当該審査月に保険請求のあった介護給付費明細書等に基づいて集計しており、一般的に当該審査月の前月がサービス提供月である。)

居宅利用者(回数・日数)の要介護度別構成割合(%)

(平均要介護度)

100%

90%

80%

70%

60%

50%

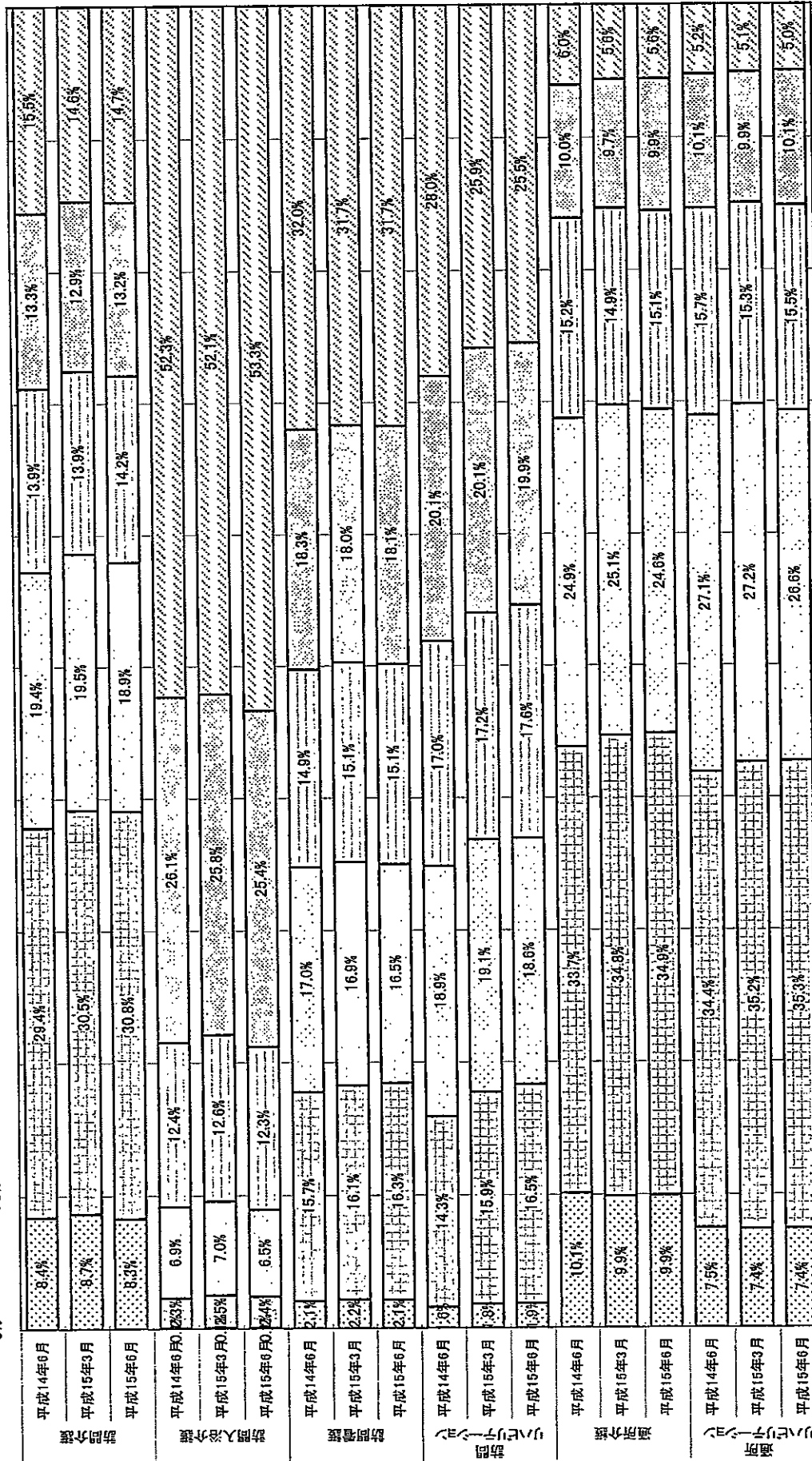
40%

30%

20%

10%

0%

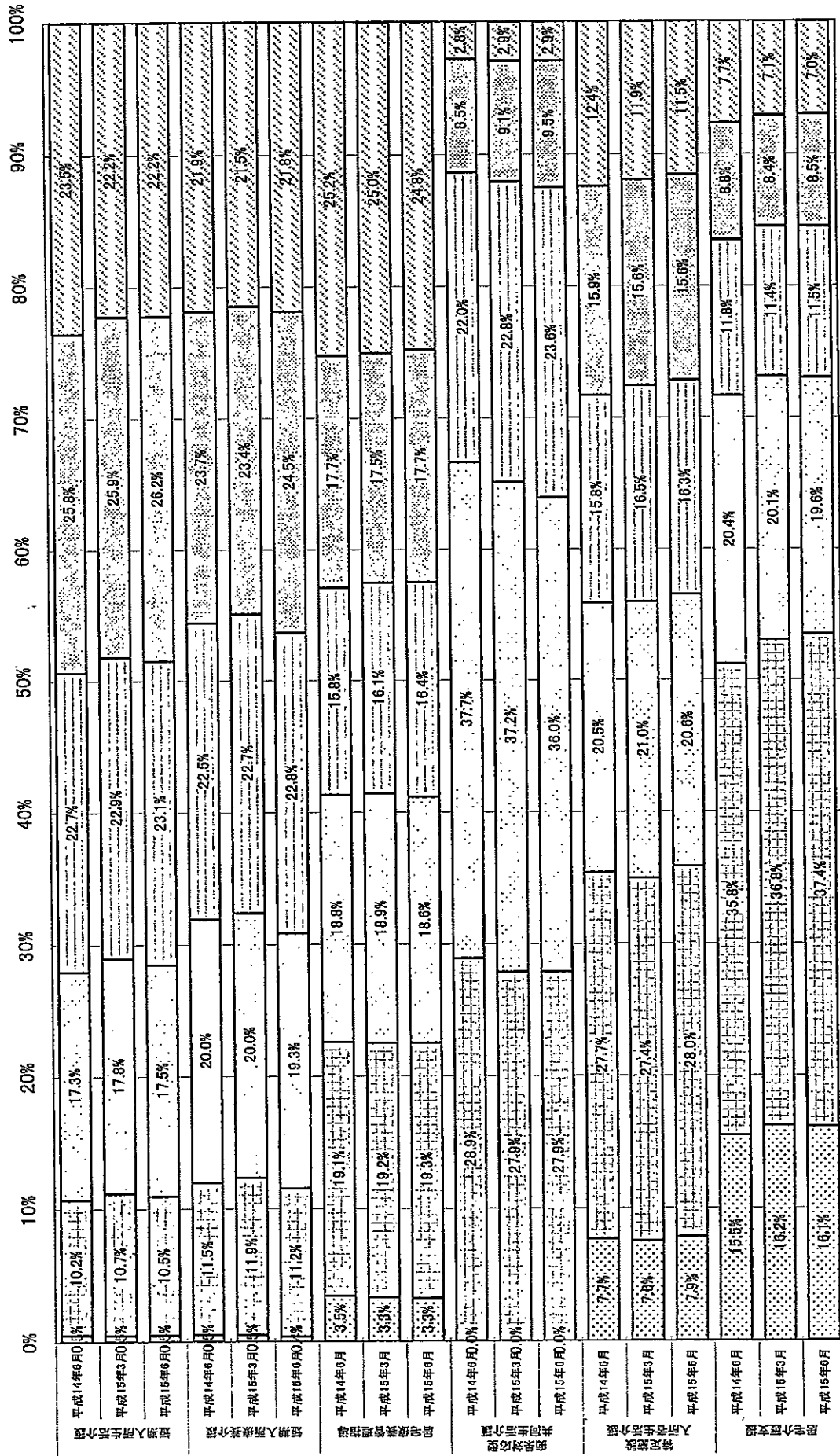


口要介護1 口要介護2 口要介護3 口要介護4 口要介護5

* 介護給付費実態調査 (当調査は、当該審査月に保険請求のあった介護給付費明細書を審査対象としているため、一般的に、サービス提供月は当該審査月の前月となる。)

居宅利用者(回数・日数)の要介護別構成割合(%)

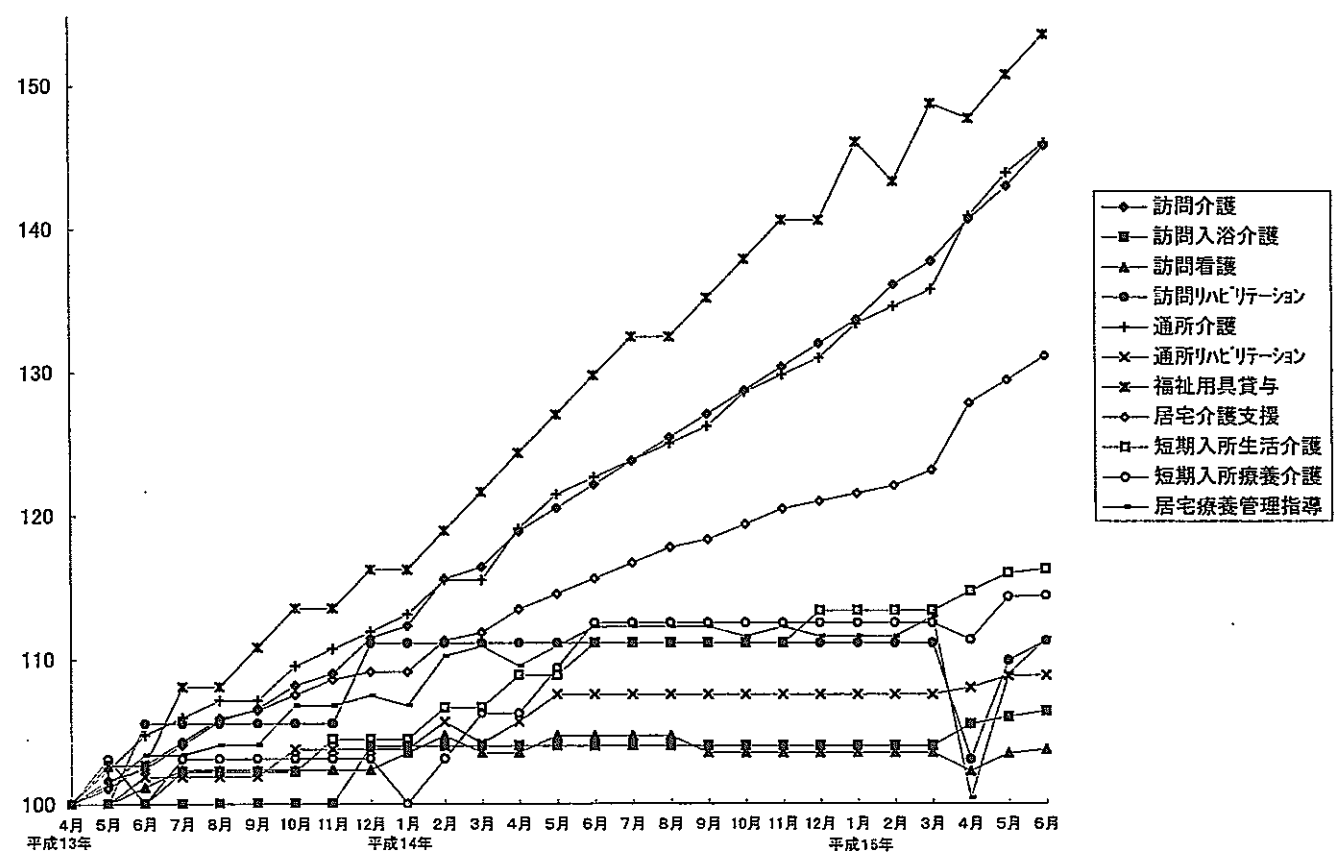
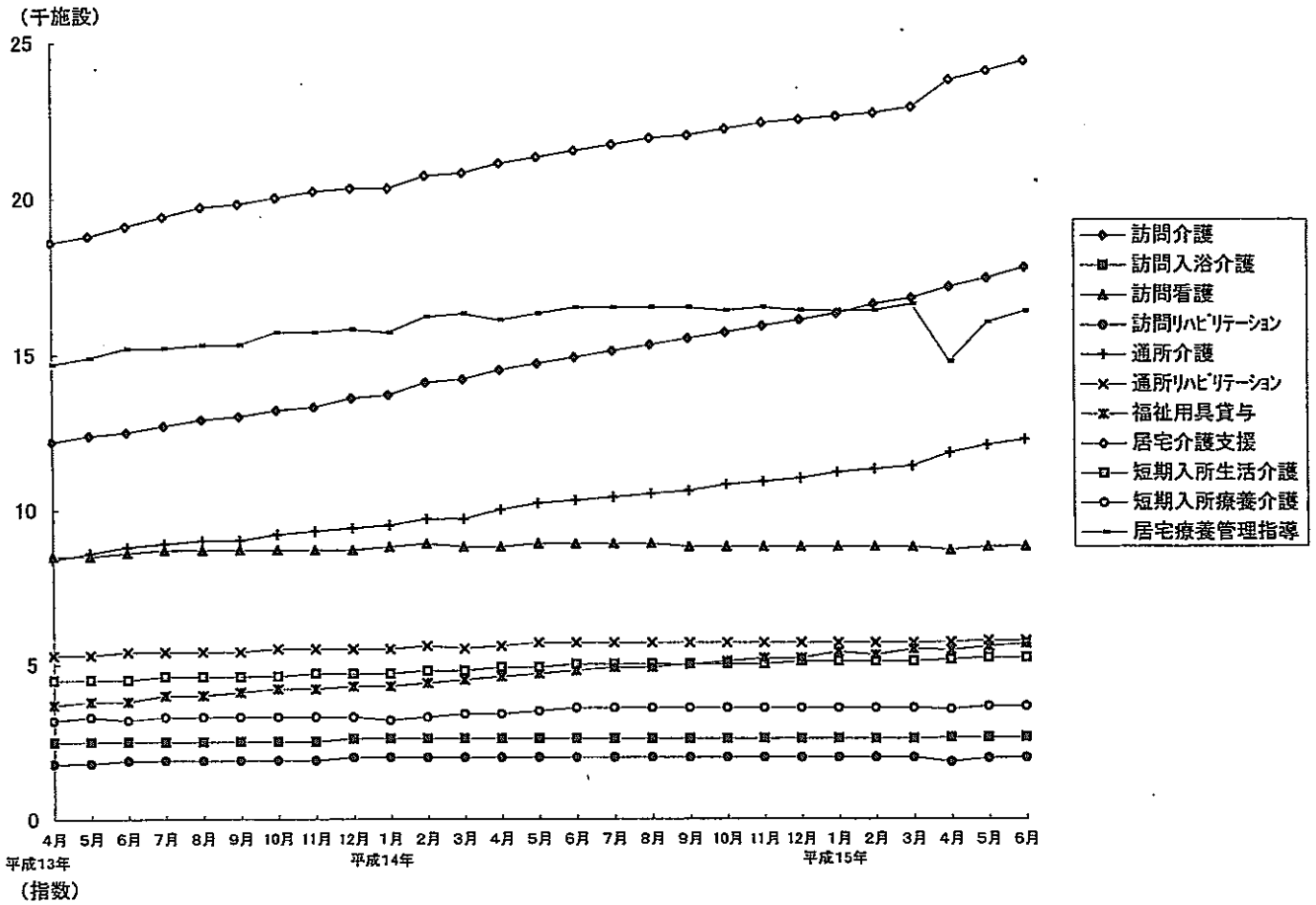
(平均要介護度)



□ 要支援 □ 要介護1 □ 要介護2 □ 要介護3 □ 要介護4 □ 要介護5

* 介護給付費実態調査 (当調査は、当該審査月に保険請求のあった介護給付費明細書を審査対象としているため、一般的に、サービス提供月は当該審査月の前月となる。)

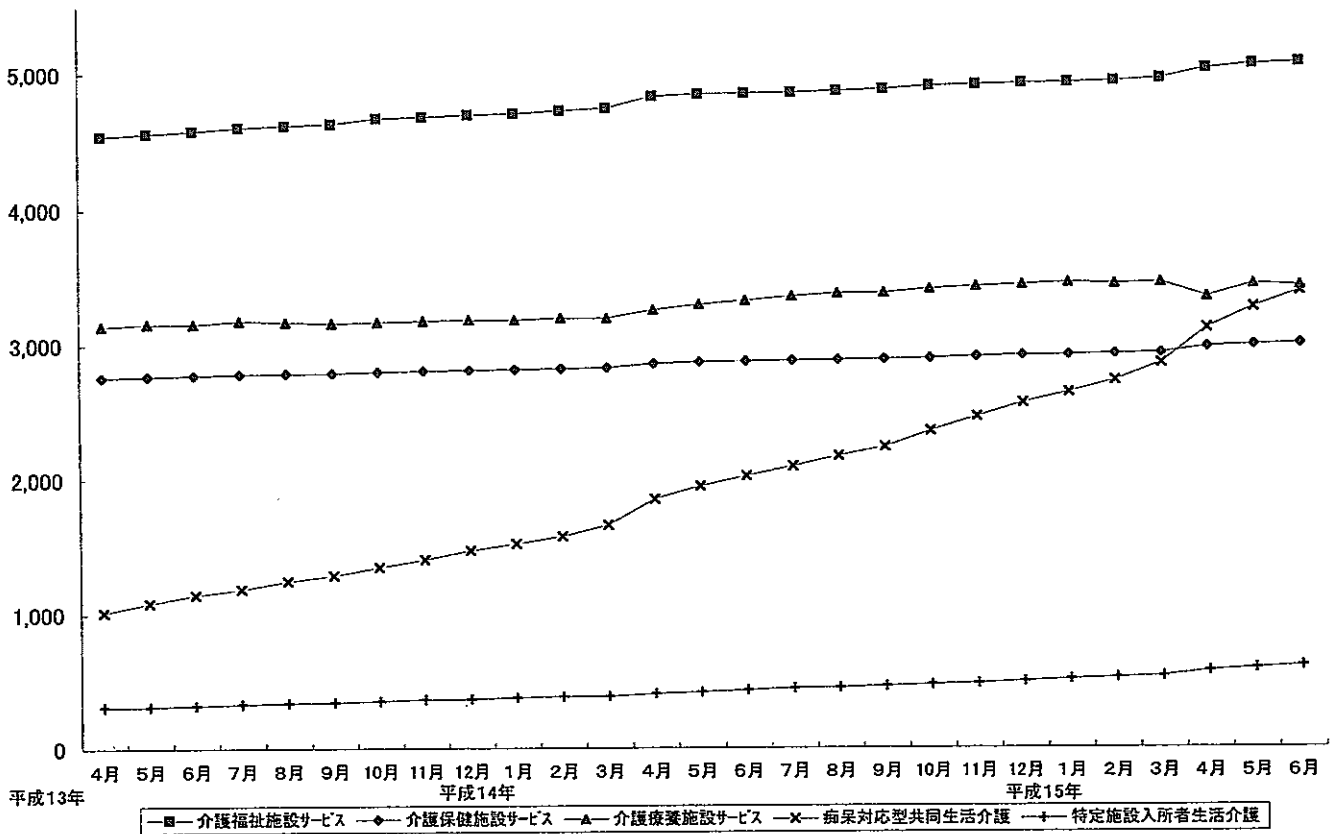
事業所数(居宅サービス)の月次推移



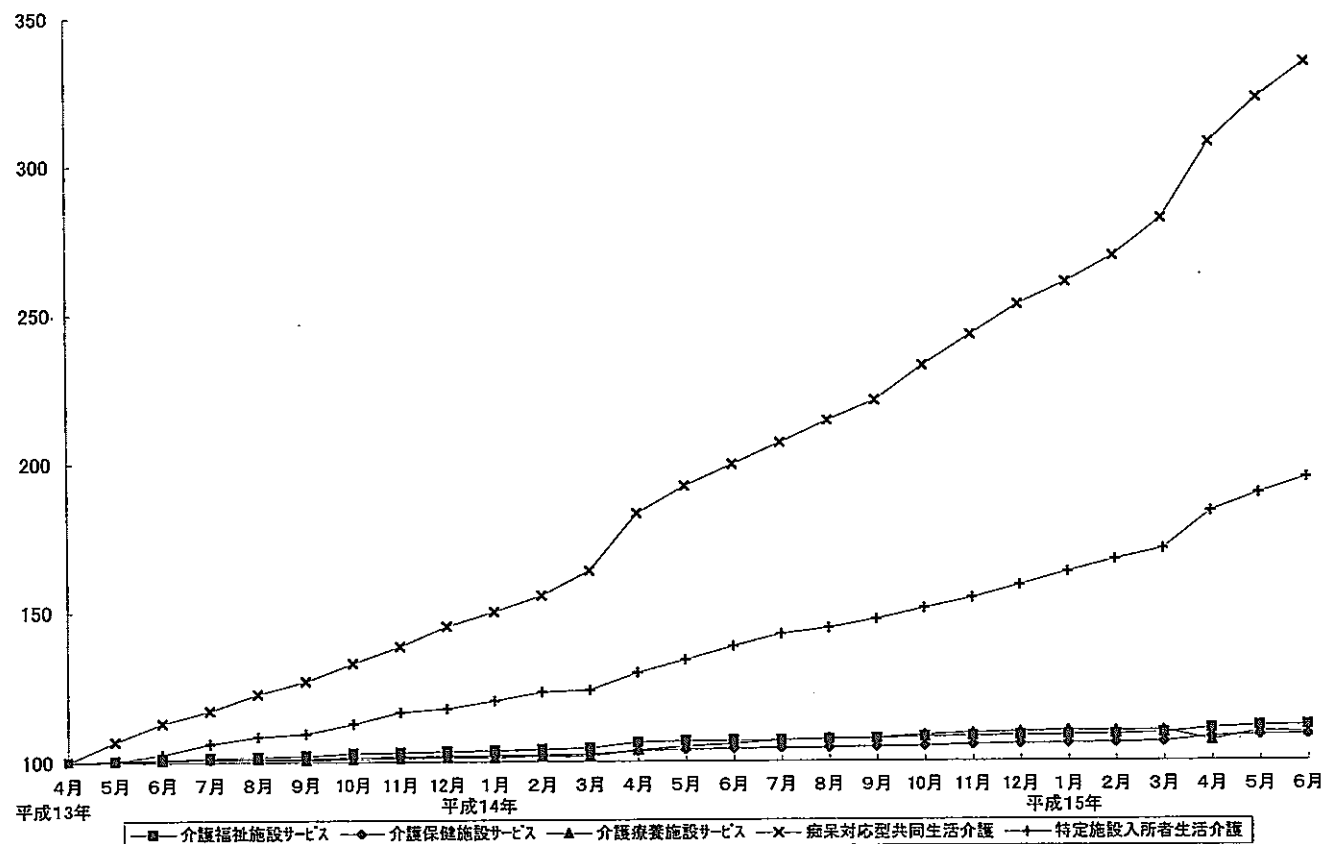
注: 事業所数とは、当該審査月に保険請求のあった事業所である。
 出典: 介護給付費実態調査
 (当調査は、当該審査月に保険請求のあった介護給付費明細書等に基づいて集計しており、一般的に当該審査月の前月がサービス提供月である。)

施設・事業所数(施設サービス)の月次推移

(千施設)



(指数)

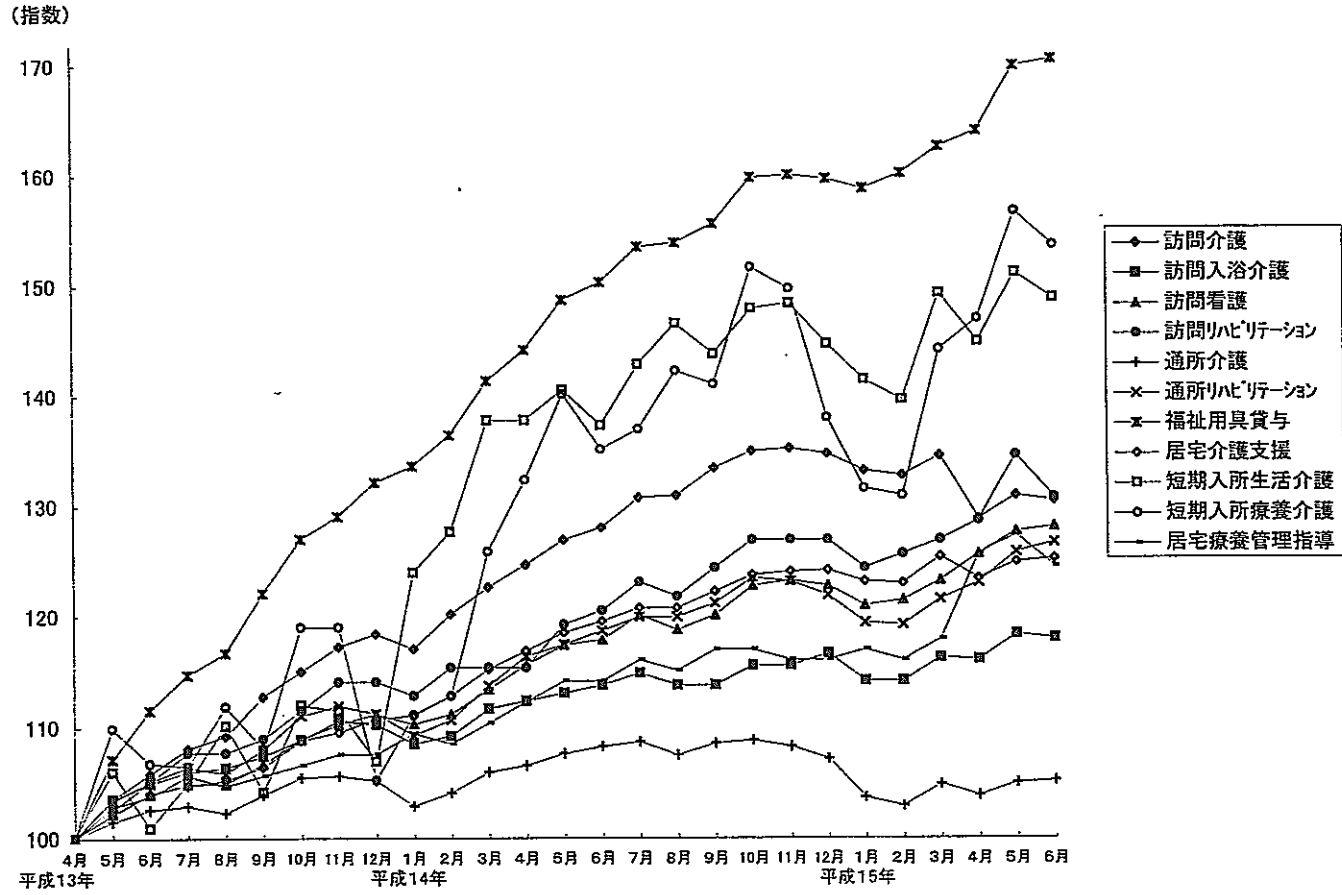
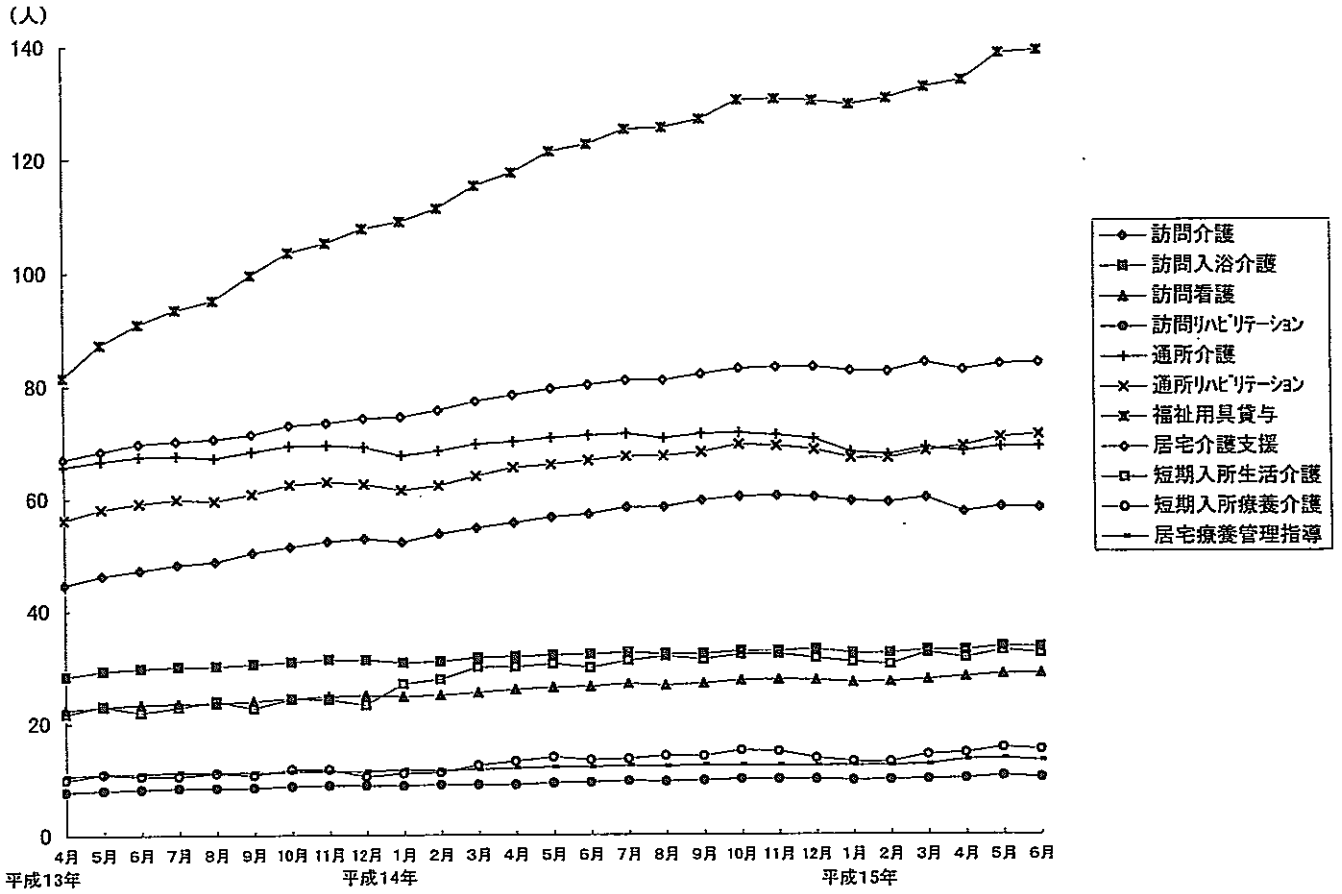


注: 事業所数とは、当該審査月に保険請求のあった事業所である。

出典: 介護給付費実態調査

(当調査は、当該審査月に保険請求のあった介護給付費明細書等に基づいて集計しており、一般的に当該審査月の前月がサービス提供月である。)

1事業所(居宅サービス)あたりの実利用者数の月次推移

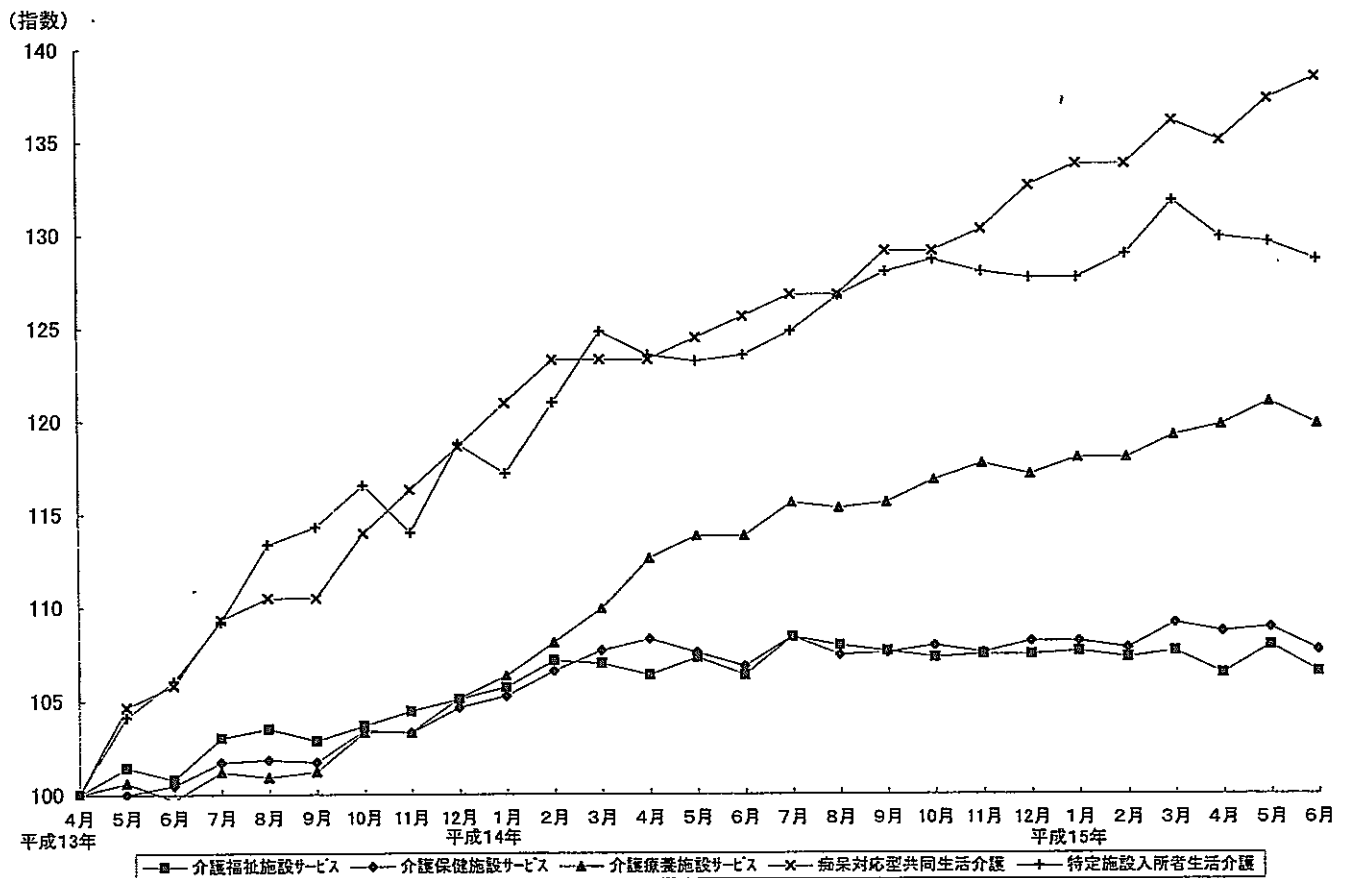
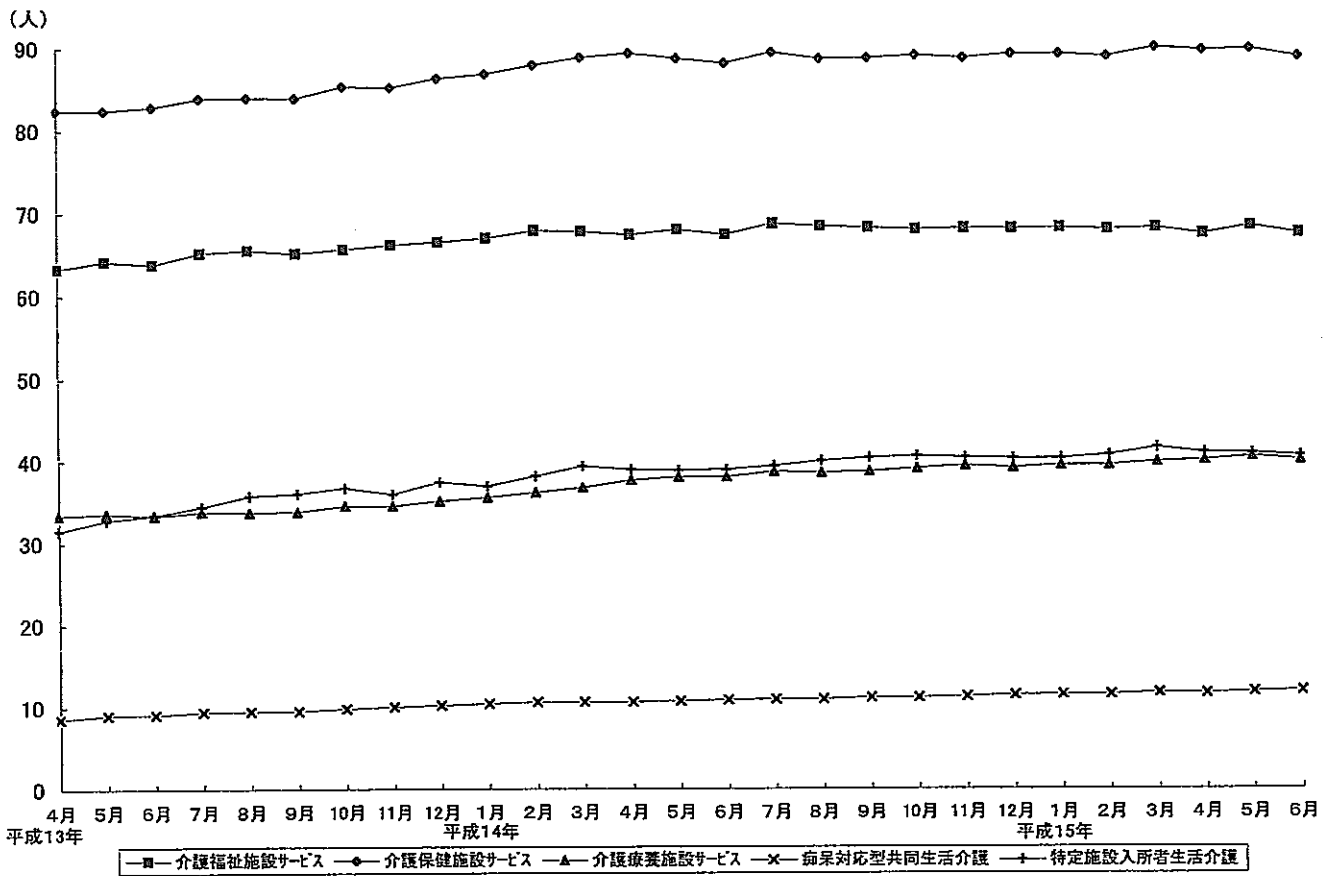


注: 事業所数とは、当該審査月に保険請求のあった事業所である。

出典: 介護給付費実態調査

(当調査は、当該審査月に保険請求のあった介護給付費明細書等に基づいて集計しており、一般的に当該審査月の前月がサービス提供月である。)

1施設・事業所(施設サービス)あたりの実入所者数の月次推移

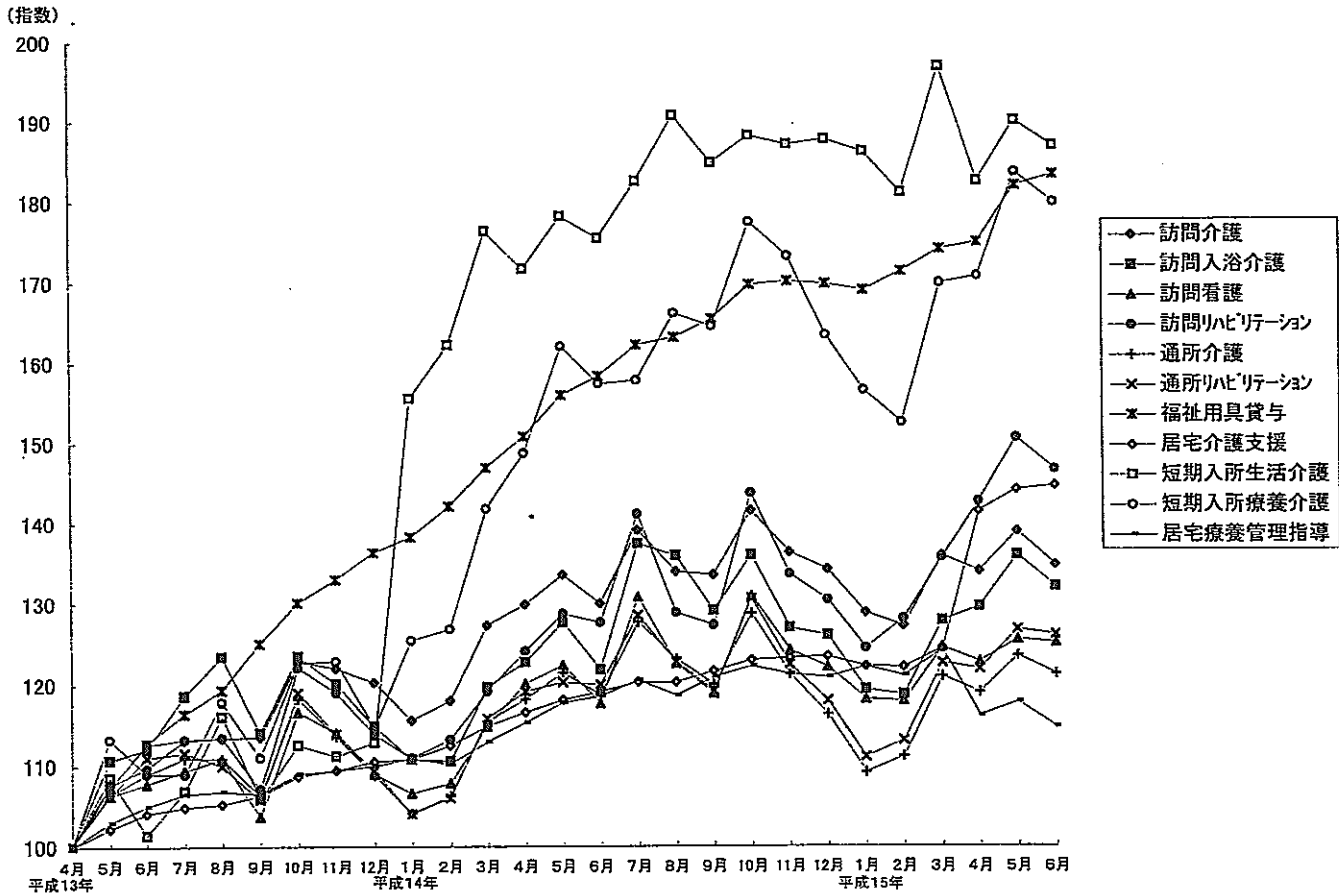
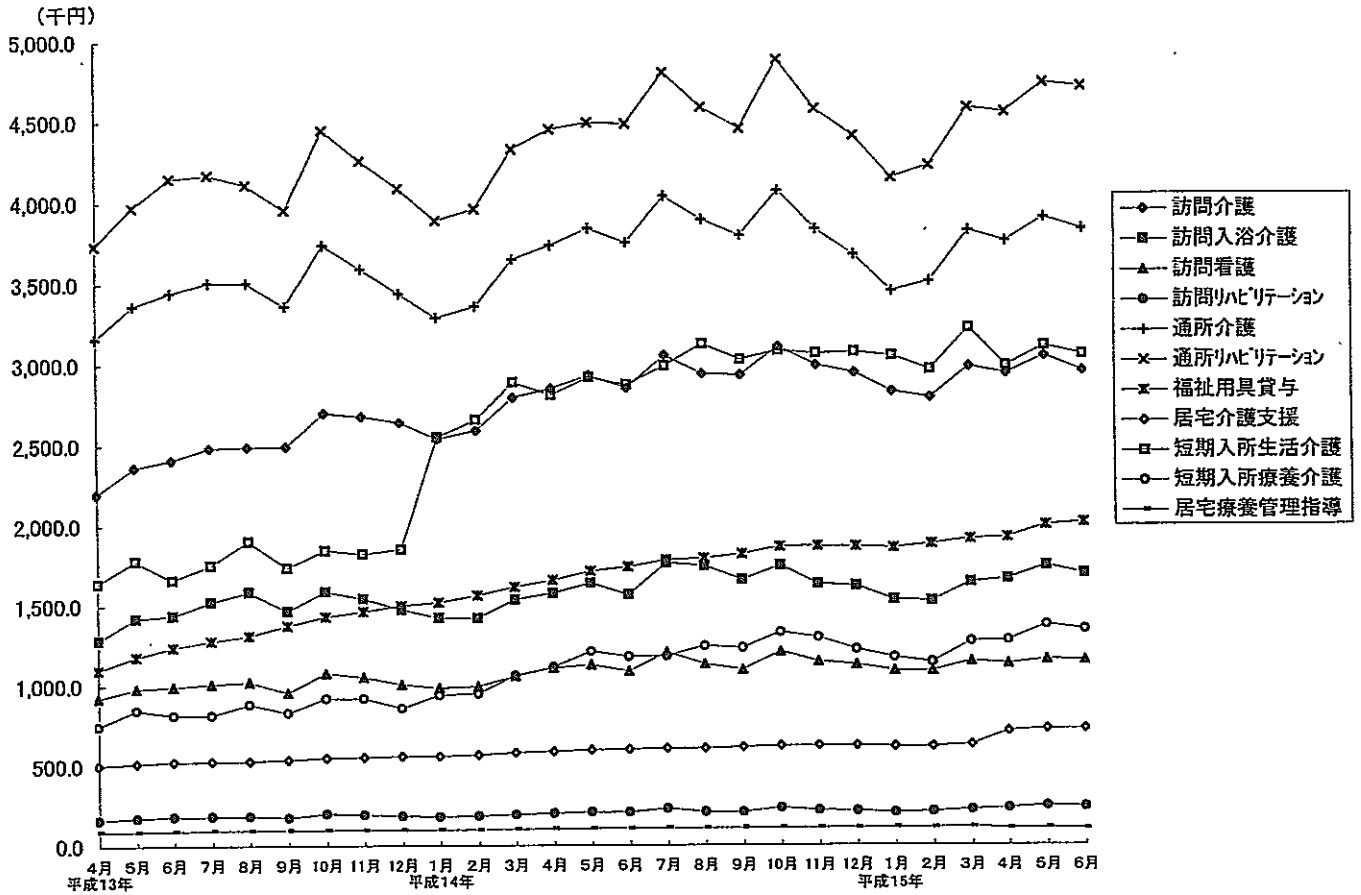


注：事業所数とは、当該審査月に保険請求のあった事業所である。

出典：介護給付費実態調査

(当調査は、当該審査月に保険請求のあった介護給付費明細書等に基づいて集計しており、一般的に当該審査月の前月がサービス提供月である。)

1事業所(居宅サービス)あたりの平均費用額の月次推移

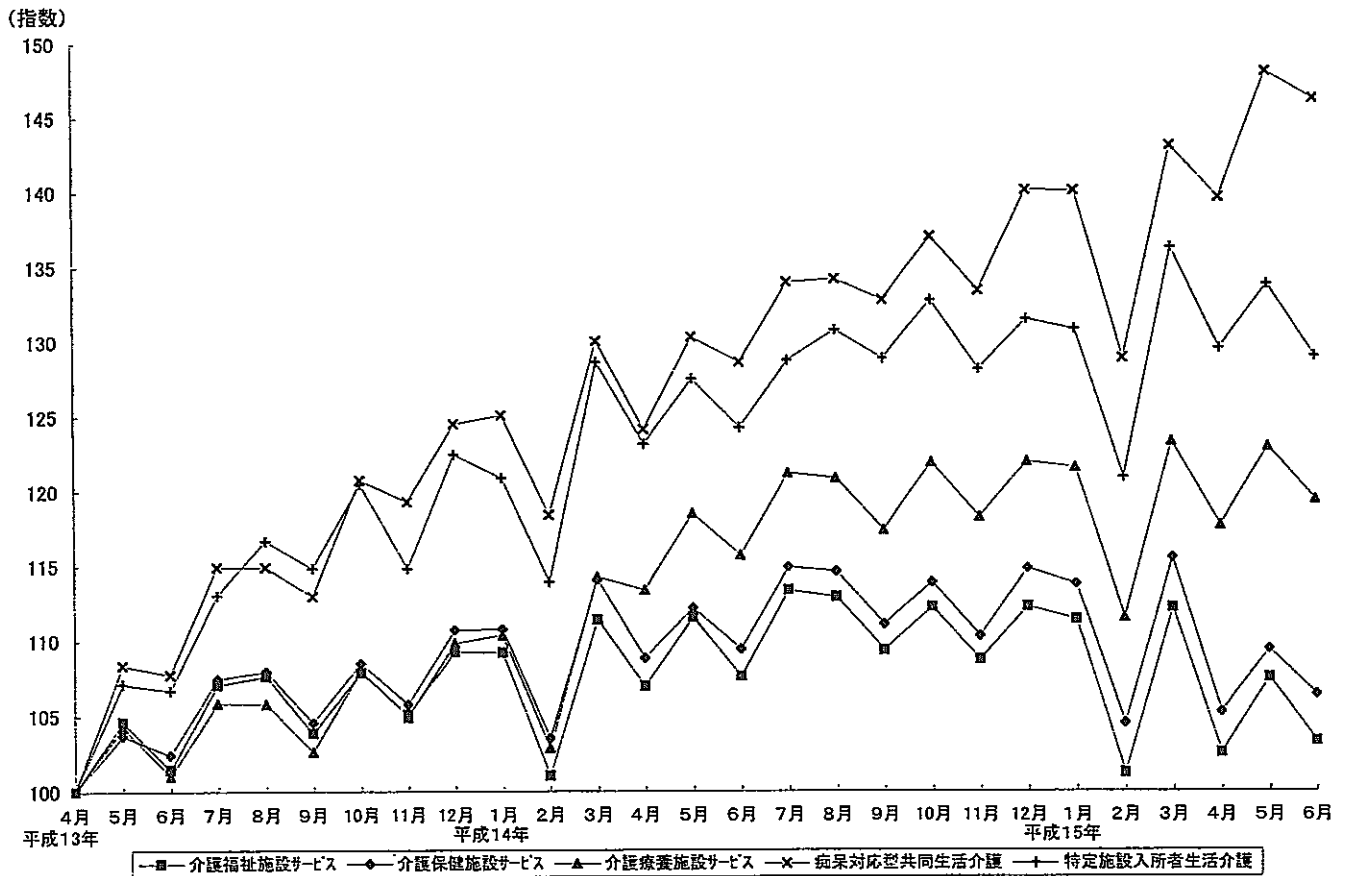
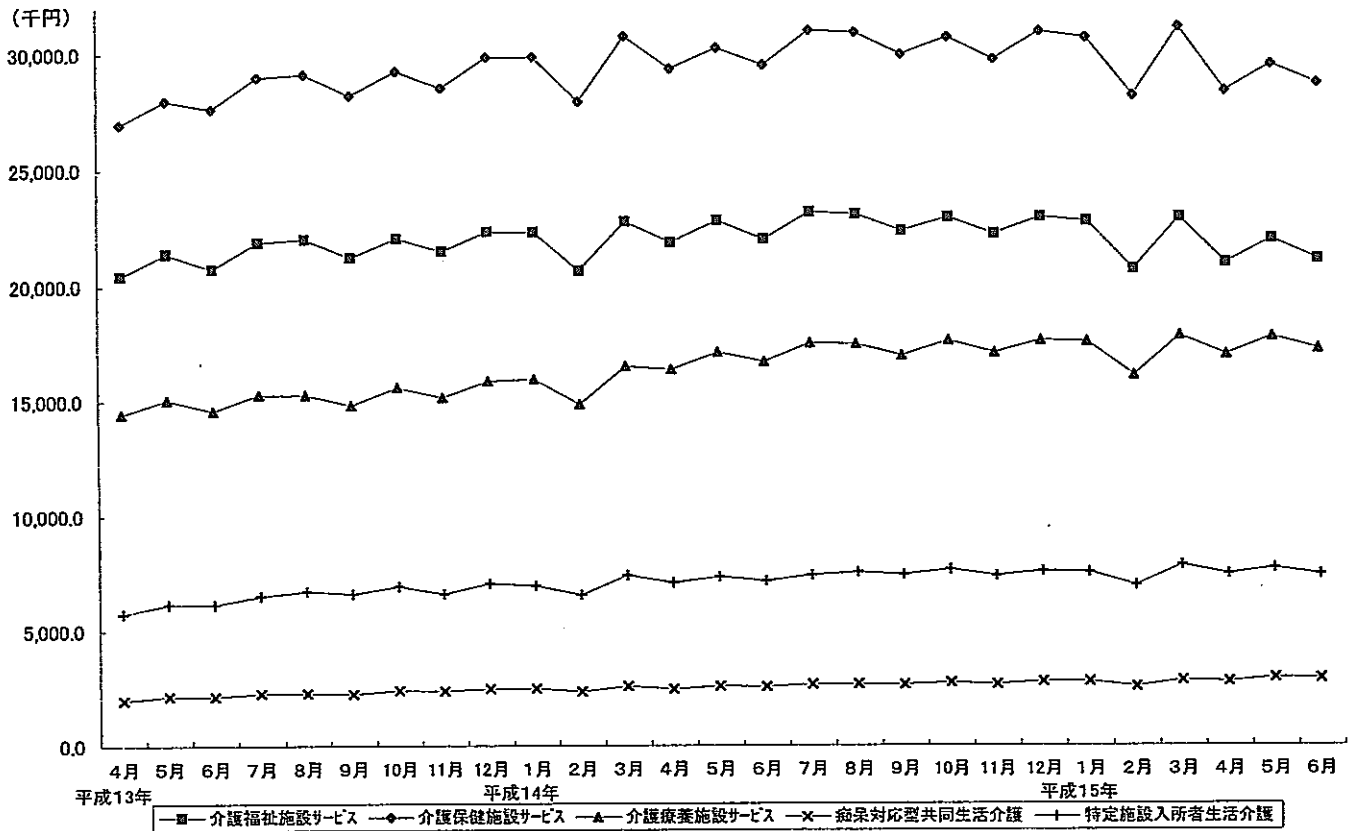


注: 事業所数とは、当該審査月に保険請求のあった事業所である。

出典: 介護給付費実態調査

(当調査は、当該審査月に保険請求のあった介護給付費明細書等に基づいて集計しており、一般的に当該審査月の前月がサービス提供月である。)

1施設・事業所(施設サービス)あたりの平均費用額の月次推移



注：事業所数とは、当該審査月に保険請求のあった事業所である。

出典：介護給付費実態調査

(当調査は、当該審査月に保険請求のあった介護給付費明細書等に基づいて集計しており、一般的に当該審査月の前月がサービス提供月である。)