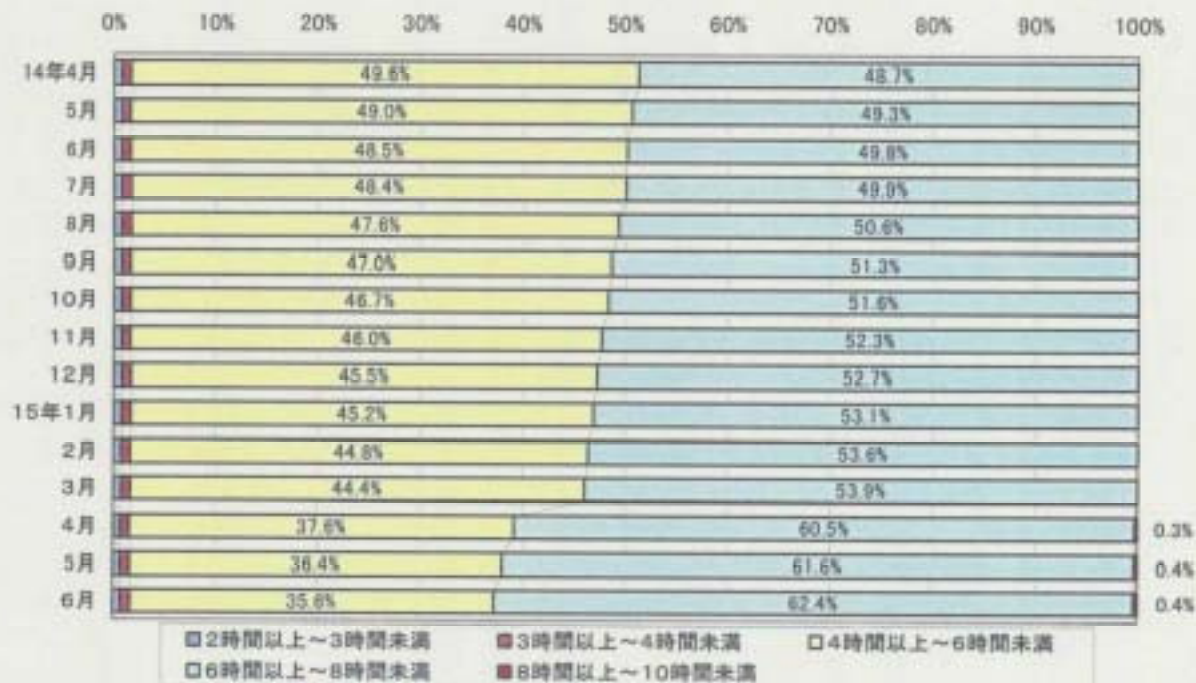


○所要時間6時間以上の利用回数の割合が増加。

通所介護の所要時間別利用回数の構成割合の推移



通所リハビリテーションの所要時間別利用回数の構成割合の推移



\*介護給付費実態調査

(当該期は、当該審査月に保険請求のあった介護給付費明細書等に基づいて集計しており、一般的に当該審査月の前月がサービス提供月である。)

## 【介護報酬改定のポイント】

### ○ 通所リハビリテーションの評価

円滑な在宅生活への移行、在宅での日常生活における自立支援を図る観点から、身体障害や廃用症候群の利用者に対して個別リハビリテーション計画に基づき、理学療法士・作業療法士・言語聴覚士が個別にリハビリテーションを行った場合のリハビリテーションを評価。

### ○ 個別リハビリテーション加算

退院・退所日から起算して1年以内	130単位 /日
退院・退所日から記載して1年を超えた期間	100単位 /日

## 【介護報酬改定後の動向】

- 通所リハビリテーションの個別リハビリテーションの算定割合は、(平成15年4月) 23.1%から(平成15年6月) 29.1%に推移。

個別リハビリテーションの算定回数及び通所リハビリテーション算定回数に対する算定割合

		計	要支援	要介護1	要介護2	要介護3	要介護4	要介護5
15年 4月	退院・退所後1年以内の者(千回)	172.5	3.5	45.2	49.9	34.9	26.7	12.3
	1年超の者(千回)	495.9	26.4	172.6	140.4	77.2	51.7	27.6
	計(千回)	668.3	29.8	217.8	190.3	112.1	78.4	39.9
	算定割合(%)	23.1%	13.7%	21.4%	18.7%	25.3%	27.5%	27.2%
15年 5月	退院・退所後1年以内の者(千回)	226.5	4.6	60.0	65.1	46.4	34.7	15.8
	1年超の者(千回)	598.2	31.8	208.7	168.4	92.7	63.8	32.7
	計(千回)	824.7	36.4	268.7	233.5	139.1	98.5	48.5
	算定割合(%)	27.3%	16.2%	25.3%	28.6%	30.0%	32.6%	32.0%
15年 6月	退院・退所後1年以内の者(千回)	246.7	5.3	65.9	69.5	51.4	37.8	16.8
	1年超の者(千回)	623.0	33.2	218.8	172.7	97.6	67.4	33.3
	計(千回)	869.7	38.5	284.7	242.2	149.0	105.2	50.1
	算定割合(%)	29.1%	17.4%	27.0%	30.5%	32.1%	34.8%	33.6%

注) 個別リハビリテーションの算定は1日1回が限度であるが、通所リハビリテーションは、1日に複数回利用可能であるため、割合は利用者数に対する割合とは必ずしも一致しない。

\* 介護給付費実態調査

(当調査は、当該審査月に保険請求のあった介護給付費明細書等に基づいて集計しており、一般的に当該審査月の前月がサービス提供月である。)

## 訪問リハビリテーション

### 【介護報酬改定のポイント】

#### ○ 訪問リハビリテーションの評価

円滑な在宅生活への移行、在宅での日常生活における自立支援を図る観点から、退所（退院）後6月以内の利用者に対して具体的なリハビリテーション計画に基づきADLの自立性の向上を目的としたリハビリテーションを行った場合を評価。

日常生活活動訓練加算（新設） → 50単位/月

### 【介護報酬改定後の動向】

- 訪問リハビリテーションについては、一人あたり費用額対前年同期比が（平成15年4～6月）4.4%に推移

サービス提供月	平成14年			平成15年			平成15年		
	4～6月	7月～9月	10月～12月	1月～3月	4月～6月				
					4月	5月	6月		
1人あたり費用額 (1月平均) (千円)	22.3	22.5	22.4	21.5	23.3	23.1	23.4	23.4	
(対前年同期比)	3.1%	4.2%	2.8%	2.9%	4.4%	3.2%	4.0%	6.0%	

\*介護給付費実態調査

(当調査は、当該審査月に保険請求のあった介護給付費明細書等に基づいて集計しており、一般的に当該審査月の前月がサービス提供月である。)