

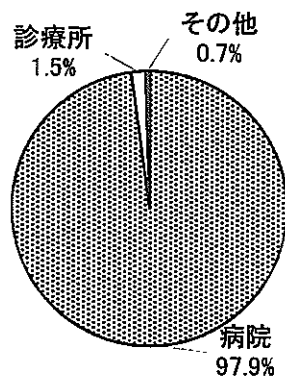
看護師等学校養成所卒業者の就業状況について

○看護師等学校養成所卒業者数、就業場所について(平成14年3月)

平成14年 看護関係統計資料集 2002

1. 看護師学校養成所卒業者について

- 看護師としての就業者数は37,153人。
- 看護師としての就業した者のうち約98%が病院に就職。
- 看護師学校養成所卒業者の教育背景は、3年課程、2年課程の順に多い。



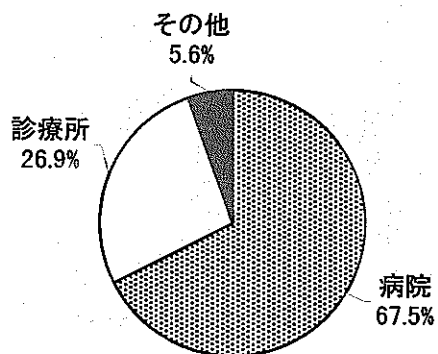
| | 病院 | 診療所 | その他 | 計 |
|----------------|--------|-----|-----|--------|
| 大学 | 3,487 | 5 | 44 | 3,536 |
| 3年課程(養成所、短期大学) | 20,567 | 41 | 38 | 20,646 |
| 2年課程(養成所、短期大学) | 12,318 | 493 | 160 | 12,971 |
| 計 | 36,372 | 539 | 242 | 37,153 |

※保健師学校養成所、助産師学校養成所の卒業者のうち看護師として就業した1,028人についてのデータは含まれていない。

2. 准看護師学校養成所卒業者について

○准看護師としての就業者数は11,353人。

○准看護師としての就業した者のうち67.5%が病院に就職。

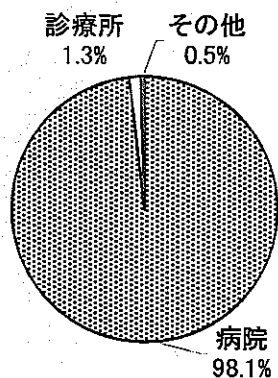


| | 病院 | 診療所 | その他 | 計 |
|---------|-------|-------|-----|--------|
| 高校衛生看護科 | 619 | 162 | 63 | 844 |
| 養成所 | 7,047 | 2,890 | 572 | 10,509 |
| 計 | 7,666 | 3,052 | 635 | 11,353 |

3. 助産師学校養成所卒業者について

○助産師としての就業者数は1,290人。

○助産師としての就業した者のうち約98%が病院に就職。



| | 病院 | 診療所 | その他 | 計 |
|-------------|------|-----|-----|------|
| 大学 | 163 | 0 | 3 | 166 |
| 養成所、短期大学専攻科 | 1103 | 17 | 4 | 1124 |
| 計 | 1266 | 17 | 7 | 1290 |

※保健師学校養成所の卒業者のうち助産師として就業した49人についてのデータは含まれていない。

○病院の病床規模別、職種別の新卒看護職員数

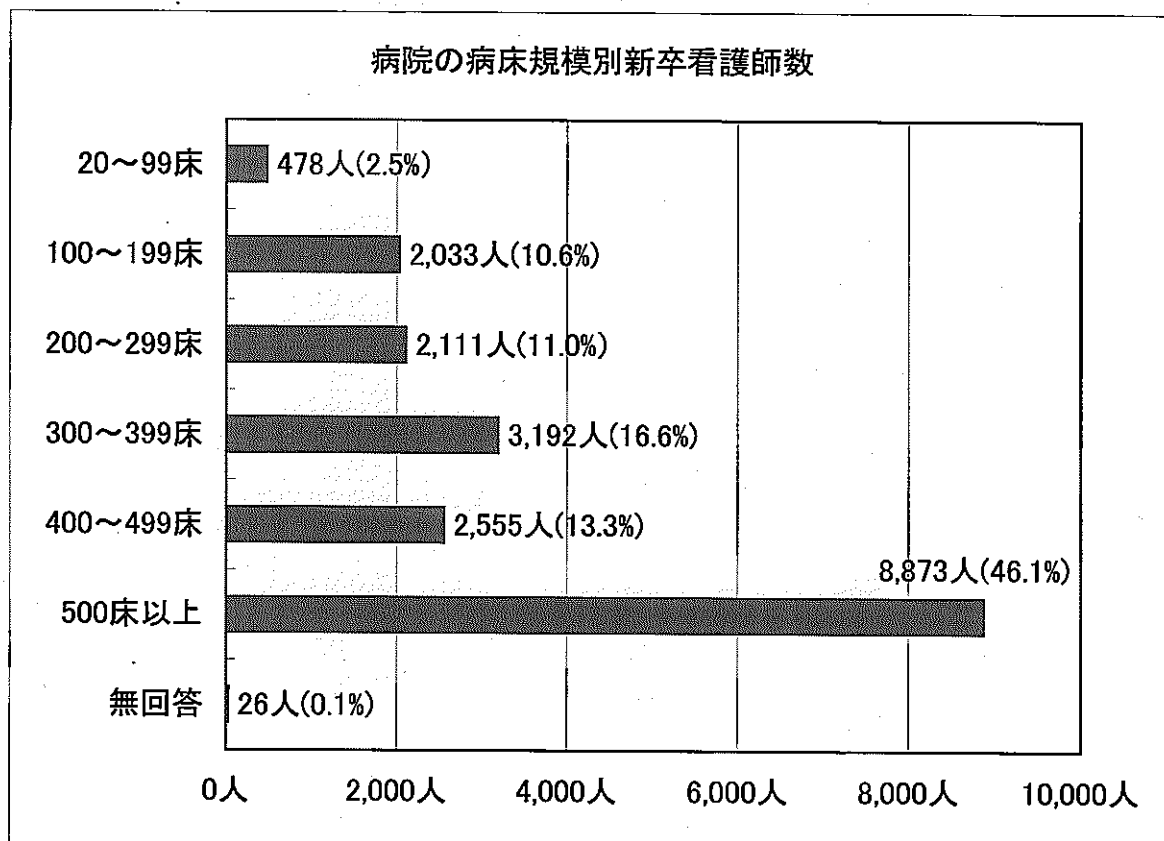
(調査対象) 日本看護協会会員が勤務する全国の6,593病院のうち回答のあった3,434の病院。

「日本看護協会調査研究報告<No. 67> 2003 2002年病院看護職員の需給状況調査」によるデータの再集計
注：新卒採用者が1人以上と回答があった病院を集計対象としている。

対象病院は、99床以下の施設数の割合(25.1%)が平成13年医療施設調査の値(41.0%)に比べ少ない。

1. 新卒看護師について

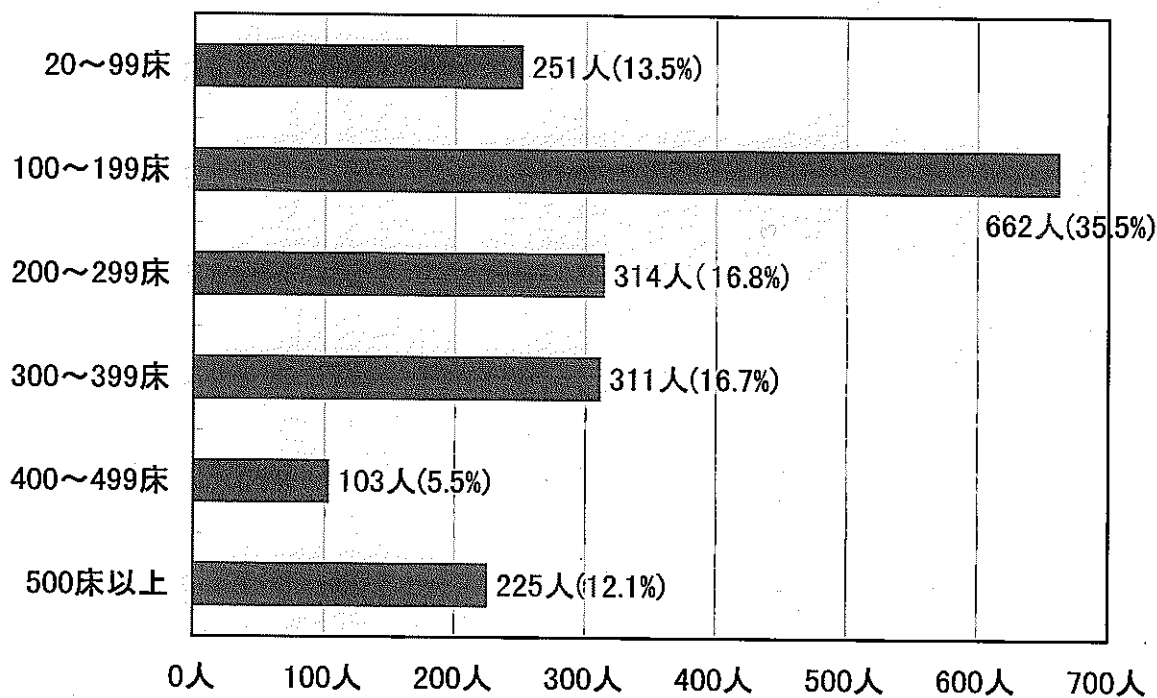
○新卒看護師の86.8%が200床以上の病院に就職。



2. 新卒准看護師について

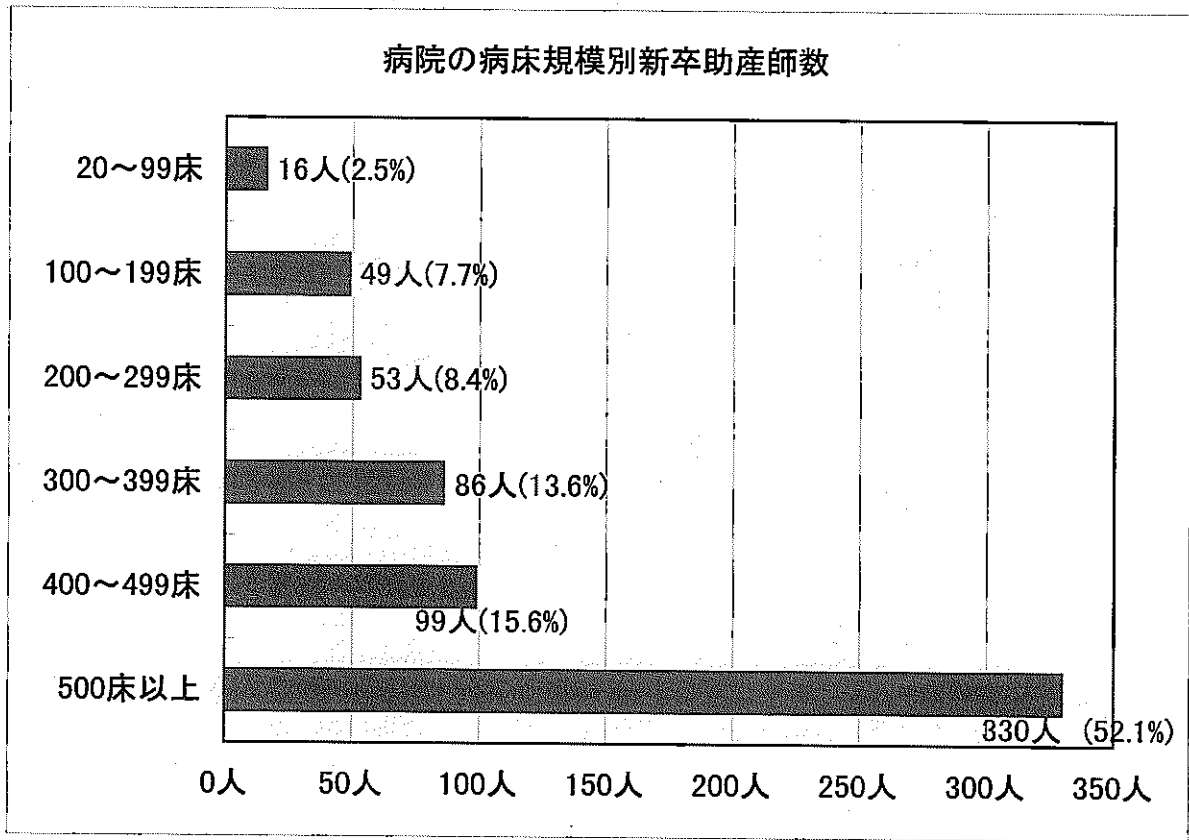
○新卒准看護師は48.9%が200床未満の病院に就職。

病院の病床規模別新卒准看護師数



3. 新卒助産師について

○新卒助産師の89.7%が200床以上の病院に就職。



○病院の新卒看護職員採用数

(調査対象) 日本看護協会会員が勤務する全国の6,593病院のうち回答のあった3,434の病院。

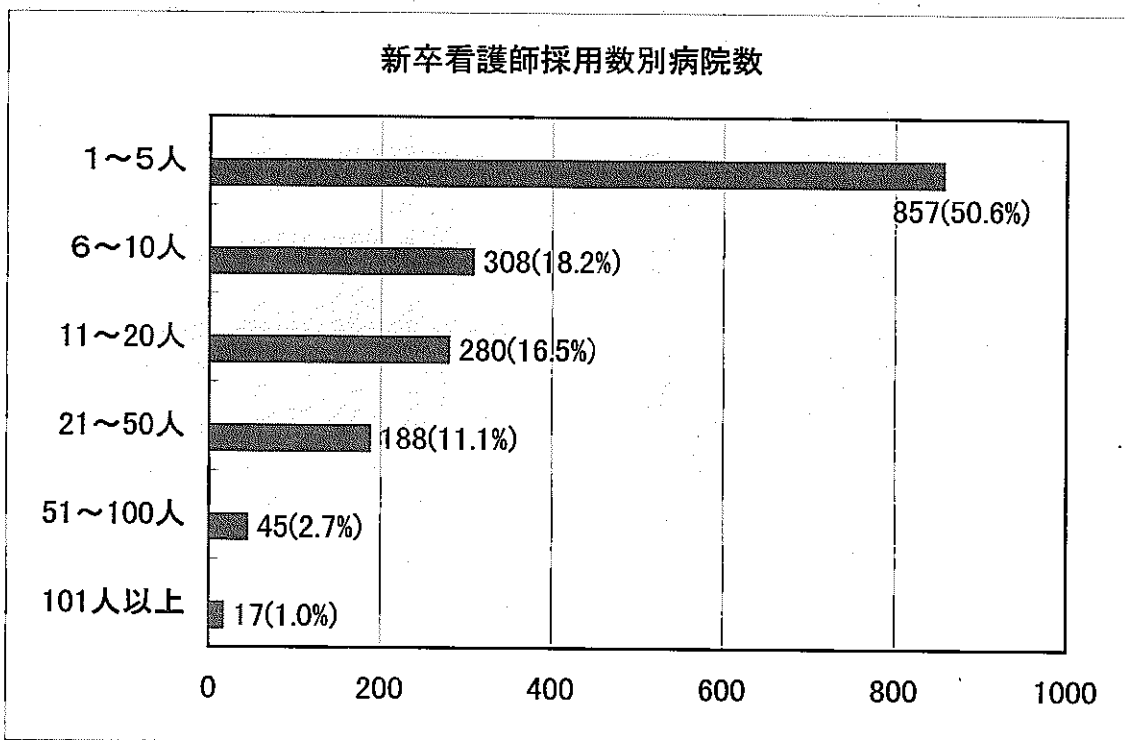
「日本看護協会調査研究報告〈No. 67〉 2003 2002年病院看護職員の需給状況調査」によるデータの再集計

注：新卒採用者が1人以上と回答のあった病院を集計対象としている。

1. 新卒看護師について

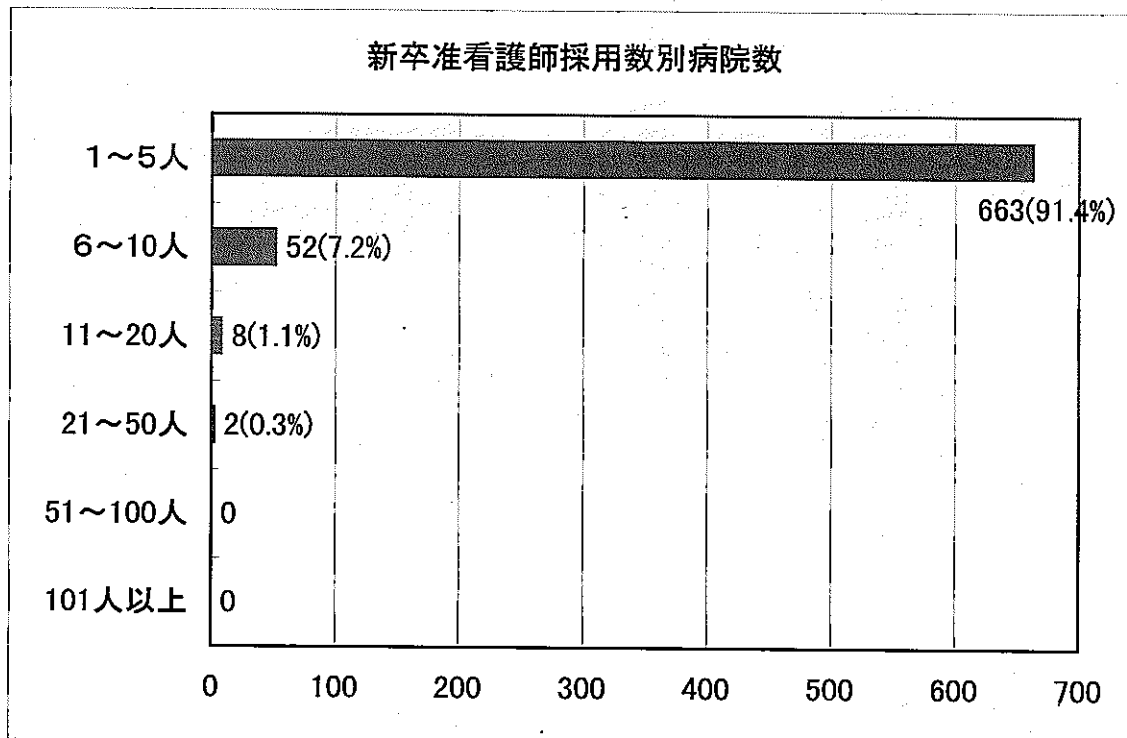
○新卒看護師数10人以下の病院が68.8%。

新卒看護師採用数別病院数



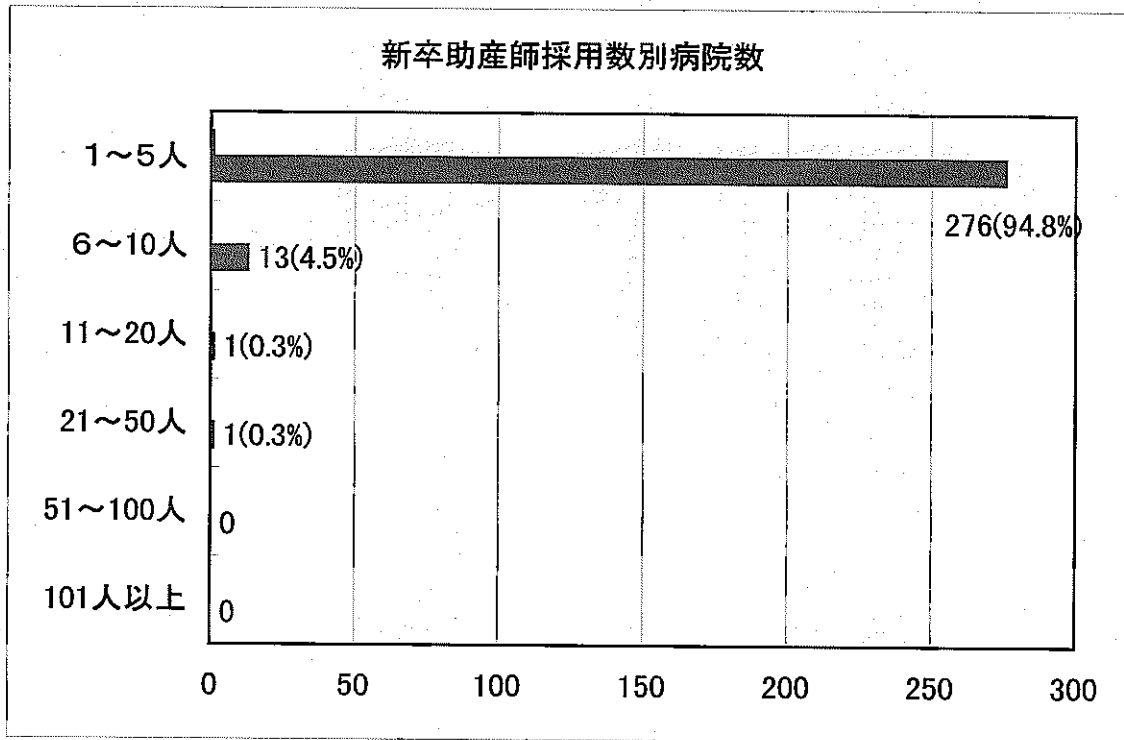
2. 新卒准看護師について

○新卒准看護師数が1～5人の病院が91.4%。

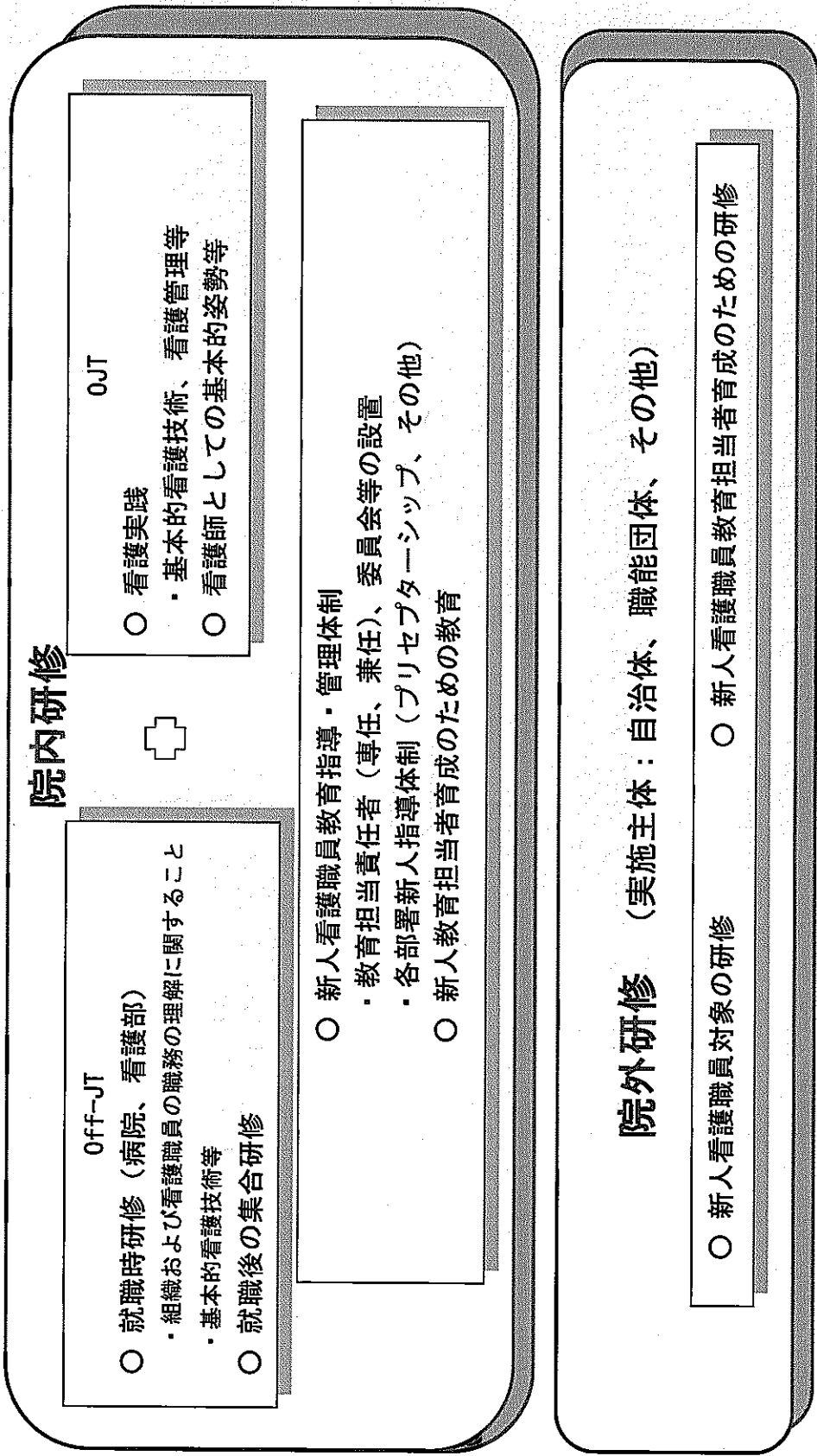


3. 新卒助産師について

○新卒助産師数が1～5人の病院が94.8%。



新人看護職員研修の現状のイメージ図



プリセプターシップ：プリセプターシップとは新人看護師育成システムの一形態で、先輩看護師が新人看護師と1対1の関係で新人看護師の問題や課題が解決できるよう関わり、職場適応と能力発揮ができるように導く体制。

(参考：見藤隆子他編：看護学事典，日本看護協会出版会，2003)