

痴呆対応型共同生活介護

1 痴呆対応型共同生活介護の現行の報酬体系

痴呆対応型共同生活介護費

要介護 1	809 単位
要介護 2	825 単位
要介護 3	841 単位
要介護 4	857 単位
要介護 5	874 単位

×

利用者の数が運営規定に定める利用定員を超えているとき

指定基準に定める員数の介護従業者を置いていないとき

70 / 100 を算定

+

初期加算	1日につき(30日以内)	30 単位
------	--------------	-------

2 痴呆対応型共同生活介護の報酬体系を考える視点

現行の報酬体系

【痴呆対応型共同生活介護費】
要介護度に応じて設定
居住費用(施設・設備費用、光熱水費等)
は利用者負担

【加算・減算】
初期加算、定員超過利用減算、人員基準
欠如減算

【夜間の勤務】
1人以上の宿直体制(他の施設等との兼
務可能)

【他の居宅サービスの利用】
その他の居宅サービスに係る介護給付費
(居宅療養管理指導費を除く)は算定でき
ない。ただし、事業者の費用負担により、
その他の居宅サービスを利用させることは
差し支えない。

【参考】痴呆対応型共同生活介護の利用者
要介護者であって痴呆の状態にあるもの
(著しい精神症状を呈する者、著しい行動
異常がある者、痴呆の原因疾患が急性の状
態にある者を除く)のうち、少人数による
共同生活を営むことに支障がない者

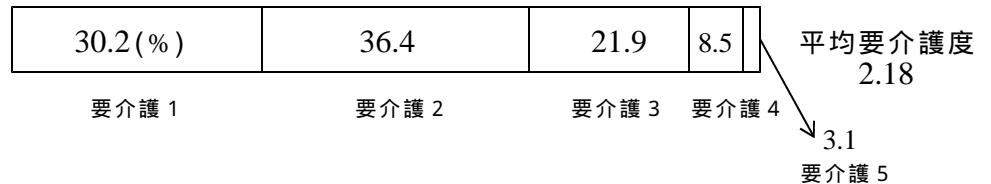
論点

痴呆性高齢者グループホームの入居者の
特性を踏まえた報酬設定のあり方について
どう考えるか。

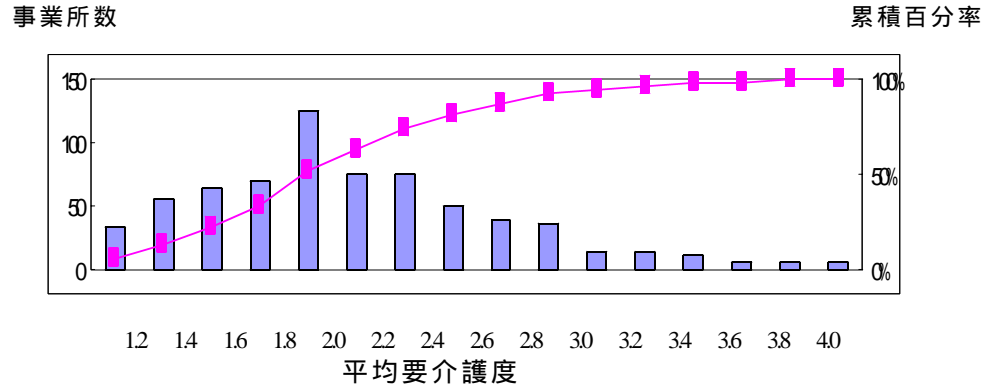
- ・ 夜間の勤務体制についてどう考えるか。
- ・ グループホームにおける医療や外部の
居宅介護サービスの利用についてどう考
えるか。

データ

入居者の要介護度別の割合
(介護給付費実態調査 平成13年5月審査分)



入居者の平均要介護度別の事業所数の分布
(介護サービス施設・事業所調査 平成12年10月)



夜間の勤務体制(厚生労働省老健局計画課調べ、平成13年3月
~11月、全国の1,325施設)

夜勤	44.7%	宿直	53.4%	不明	1.9%
----	-------	----	-------	----	------

痴呆性高齢者グループホーム施設数の推移

年月日	10.3.31	11.3.31	12.3.31	13.4.1	14.3.1
施設数	41	103	266	903	1,574

(注) 12.3.31 までは運営費を補助した事業所数であり、H13.4.1以降
は指定事業所数(社会福祉・医療事業団調べ)である。

3 参考資料

痴呆対応型共同生活介護

介護給付費に関するデータ (介護給付費実態調査 (平成13年5月審査分))

痴呆対応型共同生活介護総費用	2,023,039	千円					
介護給付費全体に占める割合	0.6	%					
			要介護1	要介護2	要介護3	要介護4	要介護5 (平均要介護度)
利用者数(人)	8,748		2,641	3,184	1,912	743	268 2.18
構成割合	100%		30.2%	36.4%	21.9%	8.5%	3.1%
利用者1人当たり平均単位数	22,953	/月 (単位)	22,396	23,064	23,167	23,737	23,413
利用者1人当たり平均利用実日数	27.0	/月 (日)	26.9	27.1	26.8	27.3	26.3
利用者1日当たり平均単位数	851.5	(単位)	833.7	851.3	863.9	869.5	890.7
			社会福祉法人 (社協以外)	営利法人	医療法人	NPO	その他
請求事業所数	1,013		371	231	283	54	36
	100%		36.6%	22.8%	27.9%	5.3%	3.6%
1事業所当たり平均費用額	1,981	/月 (千円)	2,000	1,914	2,124	1,771	2,217
1事業所当たり平均実人数	8.6	/月 (人)	8.6	8.3	9.3	7.7	9.8
利用者1人当たり平均費用額	230,682	/月 (円)	233,352	230,473	227,818	230,994	227,386

要介護状態区分別

		要介護1	要介護2	要介護3	要介護4	要介護5 (平均要介護度)
利用実日数 (日)	235,807	70,944	86,263	51,272	20,283	7,045 2.18
構成割合	100%	30.1%	36.6%	21.7%	8.6%	3.0%
利用単位数 (千単位)	200,786	59,146	73,435	44,294	17,636	6,275
	100%	29.5%	36.6%	22.1%	8.8%	3.1%

加算の状況

		初期加算
算定日数 (日)	241,195	41,647
	100%	17.3%
算定単位数 (千単位)	200,789	1,248
	100%	0.6%

サービス提供事業所に関するデータ(介護サービス施設・事業所調査 平成12年10月)

事業所数 - 定員 - 在所者数

	事業所数(か所)	定員(人)	1事業所当たり 定員(人)	在所者数(人)	1事業所当たり 在所者数(人)	利用率	
痴呆対応型共同生活介護	675	6,487	9.6	5,450	8.1	84.0%	在所者数には、入院・外泊の者を含む。
従事者数 (常勤換算)	総数(人)	常勤(人)	非常勤(人) (常勤換算数)		1事業所あたり従事者数 (常勤換算)		総数(人) 常勤(人) 非常勤(人) (常勤換算数)
総数	4,375	3,497	878		総数		6.50 5.20 1.30
介護職員	4,051	3,269	782		介護職員		6.02 4.86 1.16

平成12年9月中の延利用者の定員に占める割合

データ区間	事業所数	割合
総数	368	
50%以下	20	5.4%
50%超 55%以下	2	0.5%
55%超 60%以下	6	1.6%
60%超 65%以下	7	1.9%
65%超 70%以下	9	2.4%
70%超 75%以下	14	3.8%
75%超 80%以下	13	3.5%
80%超 85%以下	11	3.0%
85%超 90%以下	43	11.7%
90%超 95%以下	22	6.0%
95%超 100%以下	221	60.1%
100%超	1	0.3%
平均利用率	88.7%	

注：開所後6ヶ月間を経過したもの(平成12年4月以前に開所)を集計