

年金積立金管理運用独立行政法人の運用状況(平成22年度)

○ 運用状況 (前期末からの収益)

第1四半期 (4~6月) ▲2.9% (約▲3.6兆円)

第2四半期 (7~9月) +1.5% (約+1.8兆円)

第3四半期 (10~12月) +0.6% (約+0.7兆円)

第4四半期 (1~3月) +0.7% (約+0.8兆円)

➡ **年度通期 (4~3月) ▲0.3% (約▲0.3兆円)**

※ 年金積立金全体では、13年度(自主運用開始)からの収益は、**累積で約23兆円のプラス。**

※ 収益は、各期末時点での時価に基づく評価であり、**市場の動向によって変動するものです。**

年金積立金の管理・運用の基本的な考え方

年金積立金は、国民の老後の年金給付に充てるためのものであることから、その運用は、安全を第一に、比較的安_全な資産とされる国内債券を中心としつつ、株式等に分散投資を行っています。

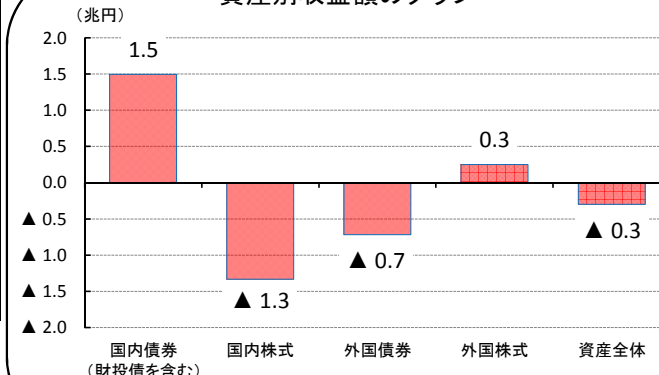
しかしながら、市場で運用する限りは、一時的に損失が出ることもありますが、損失が出たからと慌てたり、収益が出たからと楽観視するのではなく、長期的な観点に立って運用を行うことが重要です。

平成22年度資産別収益額及び年度末運用資産額

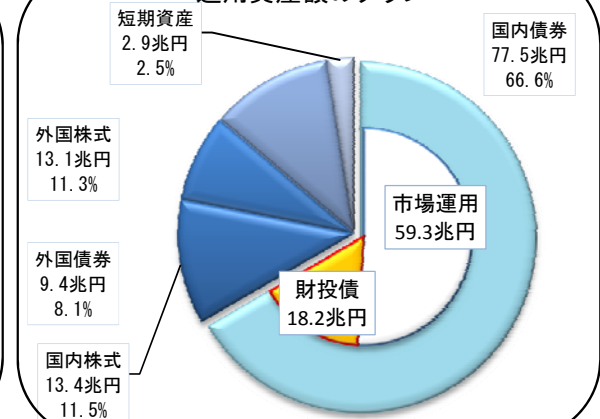
| | (単位:億円) | | (単位:兆円) | |
|--------------|---------|--------|---------|---------|
| | 資産別収益額 | 収益率 | 運用資産額 | 構成割合 |
| 国内債券 | 14,978 | - | 77.5 | 66.59% |
| 市場運用分 | 12,284 | 1.95% | 59.3 | 50.94% |
| 財投債 | 2,693 | 1.37% | 18.2 | 15.65% |
| 国内株式 | ▲13,342 | -9.04% | 13.4 | 11.53% |
| 外国債券 | ▲7,167 | -7.06% | 9.4 | 8.11% |
| 外国株式 | 2,516 | 2.18% | 13.1 | 11.26% |
| 運用資産全体 | ▲2,999 | -0.25% | 116.3 | 100.00% |
| 運用手数料及び借入利息等 | 283 | - | | |
| 損益額(手数料控除後) | ▲3,281 | - | | |

※ 資産別収益額の運用資産全体欄には短期資産の収益額(17億円)を、運用資産額の運用資産全体欄には短期資産の資産額(3兆円)を含む。

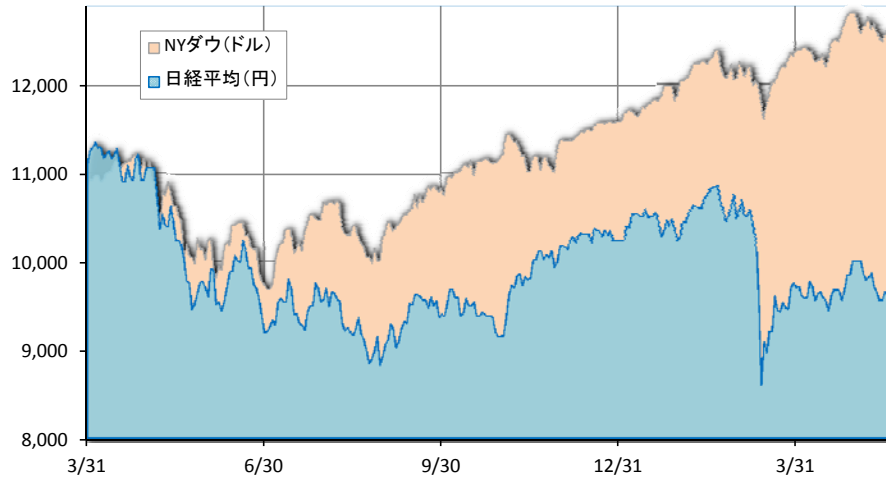
資産別収益額のグラフ



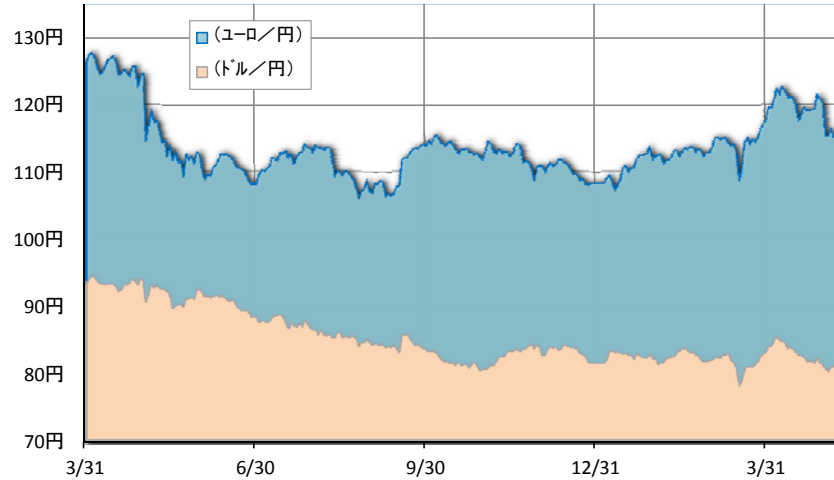
運用資産額のグラフ



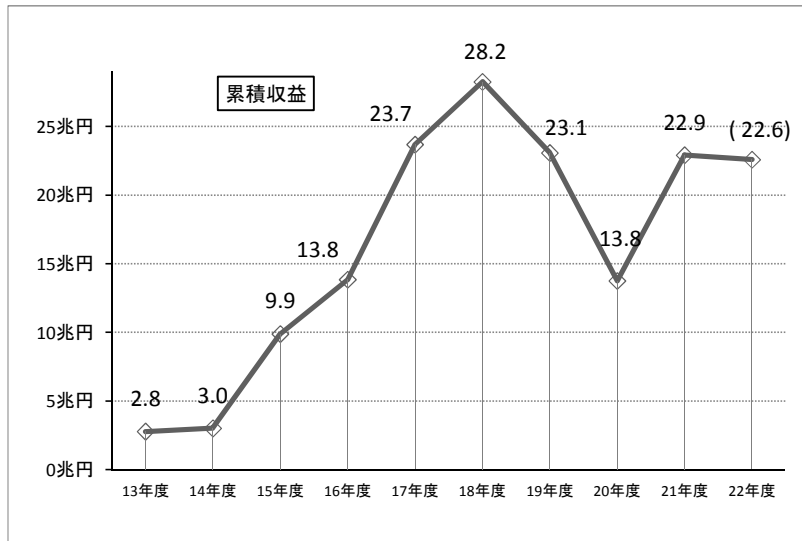
○ 市況動向（日経平均とNYダウ）



○ 為替動向（円/ドルと円/ユーロ）



（参考） 積立金全体の運用状況（自主運用開始時からの収益）



| 年度 | 管理運用法人 (兆円) | | 特別会計が保有 する積立金(兆円) | 積立金全体 の収益額 (兆円) | |
|------|----------------|--------|----------------------|-----------------------|--------|
| | | 収益率 | | | 収益率 |
| 13年度 | ▲ 1.3 | ▲ 1.8% | 4.1 | 2.8 | 1.9% |
| 14年度 | ▲ 3.1 | ▲ 5.4% | 3.3 | 0.2 | 0.2% |
| 15年度 | 4.4 | 8.4% | 2.4 | 6.9 | 4.9% |
| 16年度 | 2.2 | 3.4% | 1.7 | 4.0 | 2.7% |
| 17年度 | 8.7 | 9.9% | 1.2 | 9.8 | 6.8% |
| 18年度 | 3.8 | 3.7% | 0.8 | 4.6 | 3.1% |
| 19年度 | ▲ 5.6 | ▲ 4.6% | 0.5 | ▲ 5.2 | ▲ 3.5% |
| 20年度 | ▲ 9.4 | ▲ 7.6% | 0.1 | ▲ 9.3 | ▲ 6.9% |
| 21年度 | 9.1 | 7.9% | 0.0 | 9.2 | 7.5% |
| 22年度 | ▲ 0.3 | ▲ 0.3% | (0.0) | (▲ 0.3) | - |
| 合計 | (8.5) | - | (14.1) | (22.6) | - |
| | 【 6.8】 | | | | |

※1 管理運用法人の収益率は、運用手数料等控除前の収益率。

※2 【 】内は、平成12年度以前の旧年金福祉事業団の損益等を含めた累積損益。

市場の動向(平成22年度)

《運用資産全体(市場運用分+財投債)》

| | 平成21年度 | 平成22年度 | | | | 通期 |
|-----------|-----------|-----------|-----------|-----------|-----------|-----------|
| | | 第1四半期 | 第2四半期 | 第3四半期 | 第4四半期 | |
| 収益率(%) | 7.91 | -2.94 | 1.53 | 0.62 | 0.69 | -0.25 |
| 収益額(億円) | 91,850 | -35,898 | 17,725 | 7,193 | 7,981 | -2,999 |
| 運用資産額(億円) | 1,228,425 | 1,168,027 | 1,176,436 | 1,162,720 | 1,163,170 | 1,163,170 |

※ 収益額は、運用手数料等控除前のもの。

○ 参考指標 (()内は、22年3月末からの騰落率。)

| | 平成22年3月末 | 平成22年6月末 | 平成22年9月末 | 平成22年12月末 | 平成23年3月末 | 平成23年4月末 |
|--------------------|----------|------------------|------------------|------------------|------------------|------------------|
| 日経平均 (円) | 11,089.9 | 9,382.6 (-15.4%) | 9,369.4 (-15.5%) | 10,228.9 (-7.8%) | 9,755.1 (-12.0%) | 9,849.7 (-11.2%) |
| TOPIX(配当なし) (ポイント) | 978.8 | 841.4 (-14.0%) | 829.5 (-15.3%) | 898.8 (-8.2%) | 869.4 (-11.2%) | 851.9 (-13.0%) |
| NYダウ (ドル) | 10,856.6 | 9,774.0 (-10.0%) | 10,788.1 (-0.6%) | 11,577.5 (6.6%) | 12,319.7 (13.5%) | 12,810.5 (18.0%) |
| DAX(ドイツ) (ポイント) | 6,153.6 | 5,965.5 (-3.1%) | 6,229.0 (1.2%) | 6,914.2 (12.4%) | 7,041.3 (14.4%) | 7,514.5 (22.1%) |
| 為替(ドル/円) (円) | 93.4 | 88.5 (-5.3%) | 83.5 (-10.6%) | 81.1 (-13.2%) | 82.9 (-11.3%) | 81.1 (-13.2%) |
| 為替(ユーロ/円) (円) | 126.4 | 108.4 (-14.3%) | 114.1 (-9.8%) | 108.8 (-13.9%) | 117.6 (-7.0%) | 120.4 (-4.8%) |

○ 海外の年金基金に比べて安全重視の運用 (「国内債券を中心とした分散投資」)

(参考) 海外の年金基金の運用状況

| | 22年度 | (21年度) | (20年度) |
|---|----------------|---------|----------|
| ・ CalPERS <株式 約5割> (米)カリフォルニア州職員退職年金基金) | 13.1% | (25.2%) | (▲29.1%) |
| ・ CPPIB(カナダ) <株式 約6割> | 11.9% | (14.9%) | (▲18.6%) |
| ・ GPF-G(ノルウェー) <株式 約6割> (全て海外資産) | 4.9% | (25.5%) | (▲9.5%) |
| ・ AP1~4(スウェーデン) <株式 約6割> ※ 各基金の資産残高で加重平均 | (速報値) 10.4% | (19.7%) | (▲21.6%) |
| ・ 管理運用人法 人 <株式 約2割> | ▲0.3% | (7.9%) | (▲7.6%) |

