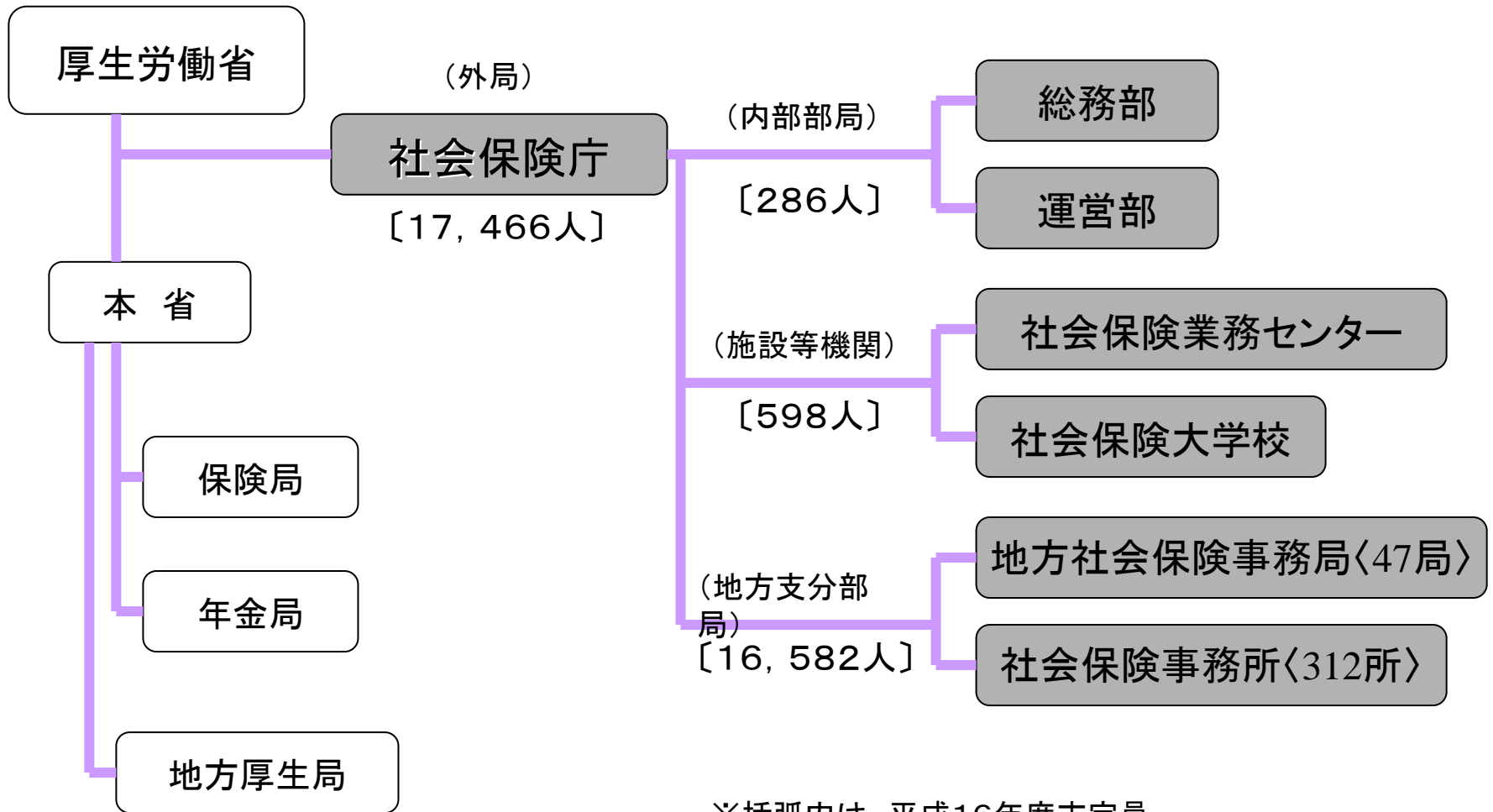


# 社会保険オンラインシステムの概要

平成17年6月30日  
社会保険庁

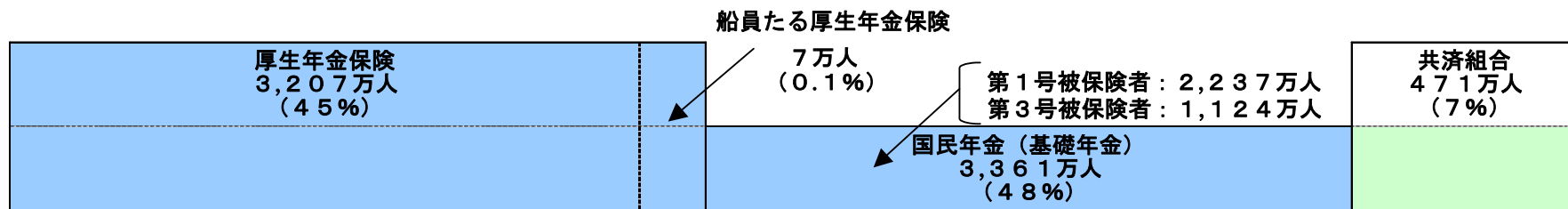
# 社会保険制度を支える組織



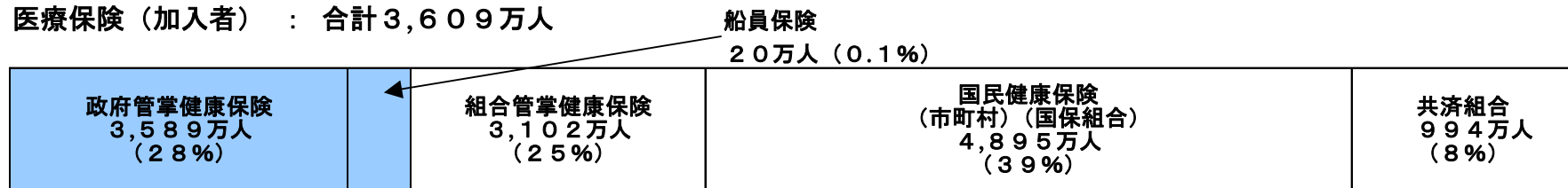
# 社会保険庁所管事業の概要

保険者として、厚生年金保険、国民年金、政府管掌健康保険及び船員保険の4事業を運営

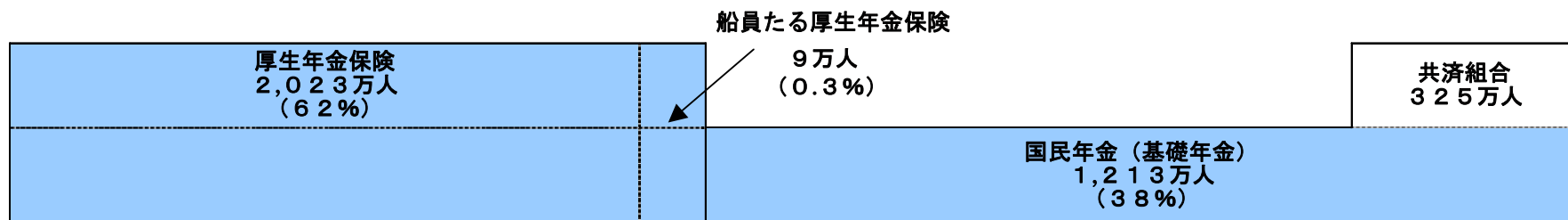
(1) 年金保険（加入者）：合計7,046万人



(2) 医療保険（加入者）：合計3,609万人



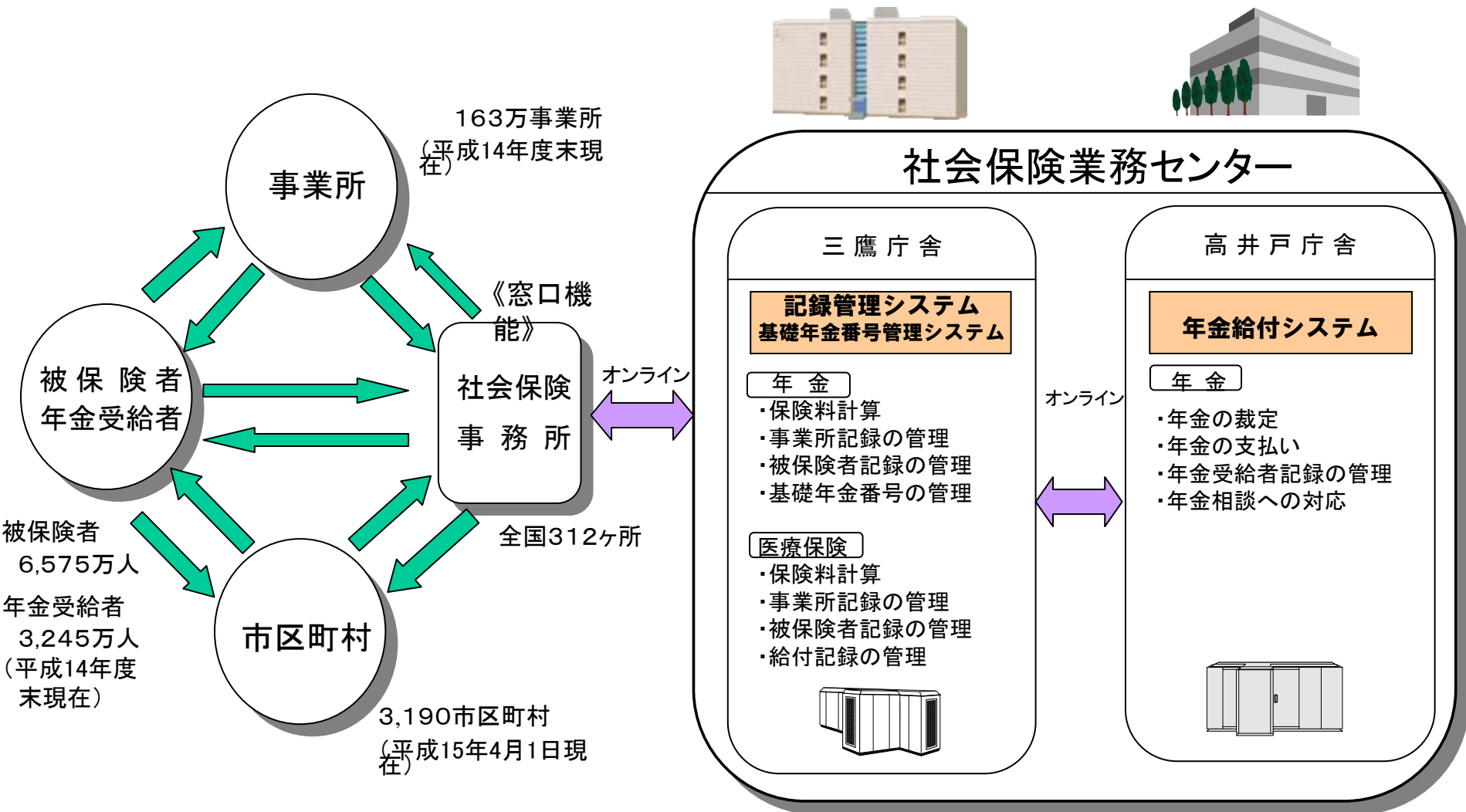
(3) 年金給付（受給者）：合計3,245万人



※数値は平成14年度末現在(但し、医療保険(加入者)における組合管掌健康保険・国民健康保険及び共済組合については13年度末現在)

# 社会保険における業務の流れ

社会保険業務センターと社会保険事務所は、オンラインシステムで結ばれ、それぞれの機能の特性(大量集中処理・一件対応窓口処理)を活かして、正確・迅速な事務処理を実施。



# 社会保険オンラインシステムの概要

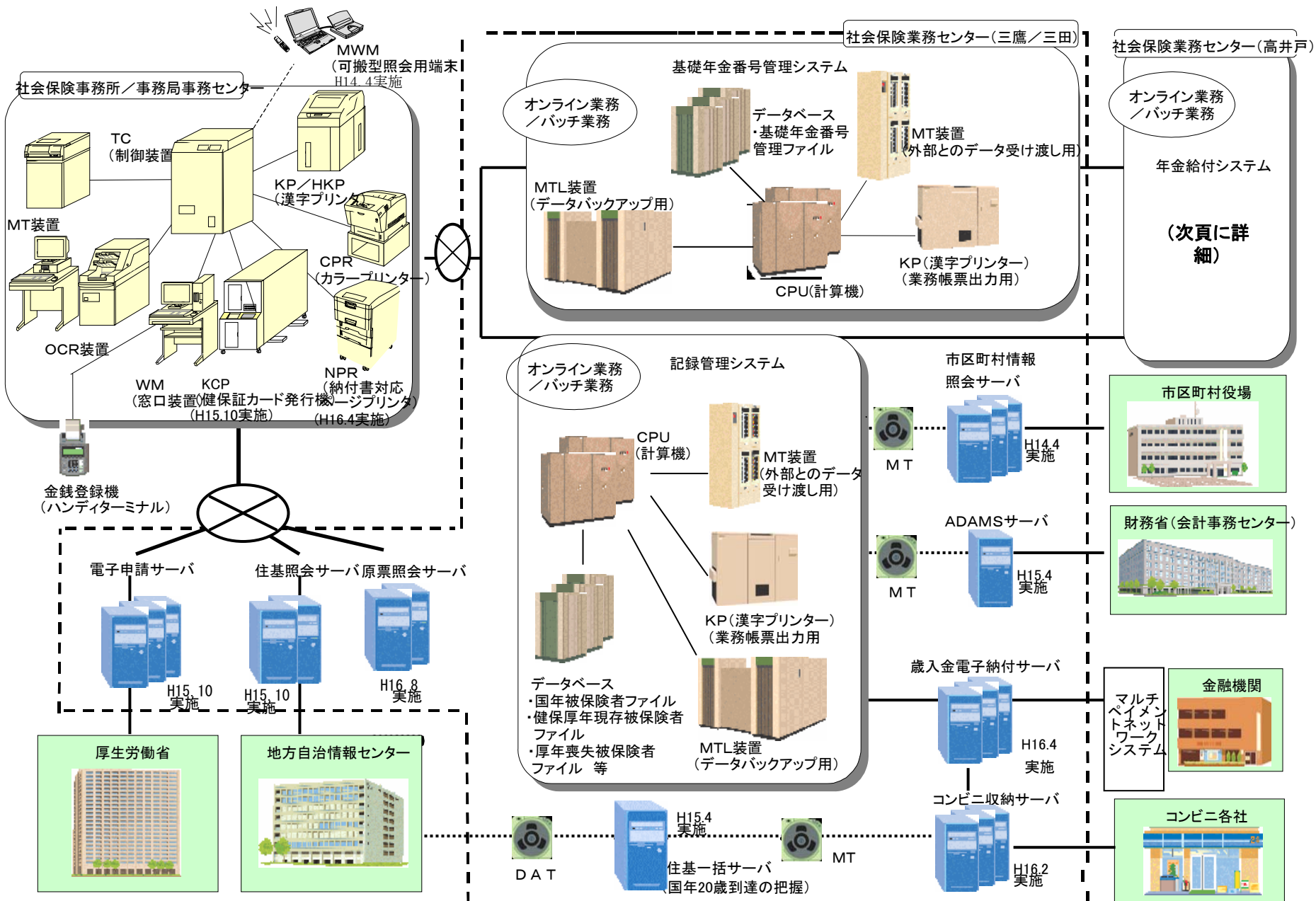
社会保険オンラインシステムは、膨大な社会保険業務を処理するとともに、5年ごとに行われる年金制度改正等に伴い、毎年継続的にシステム開発を実施してきている。

## システムの構成

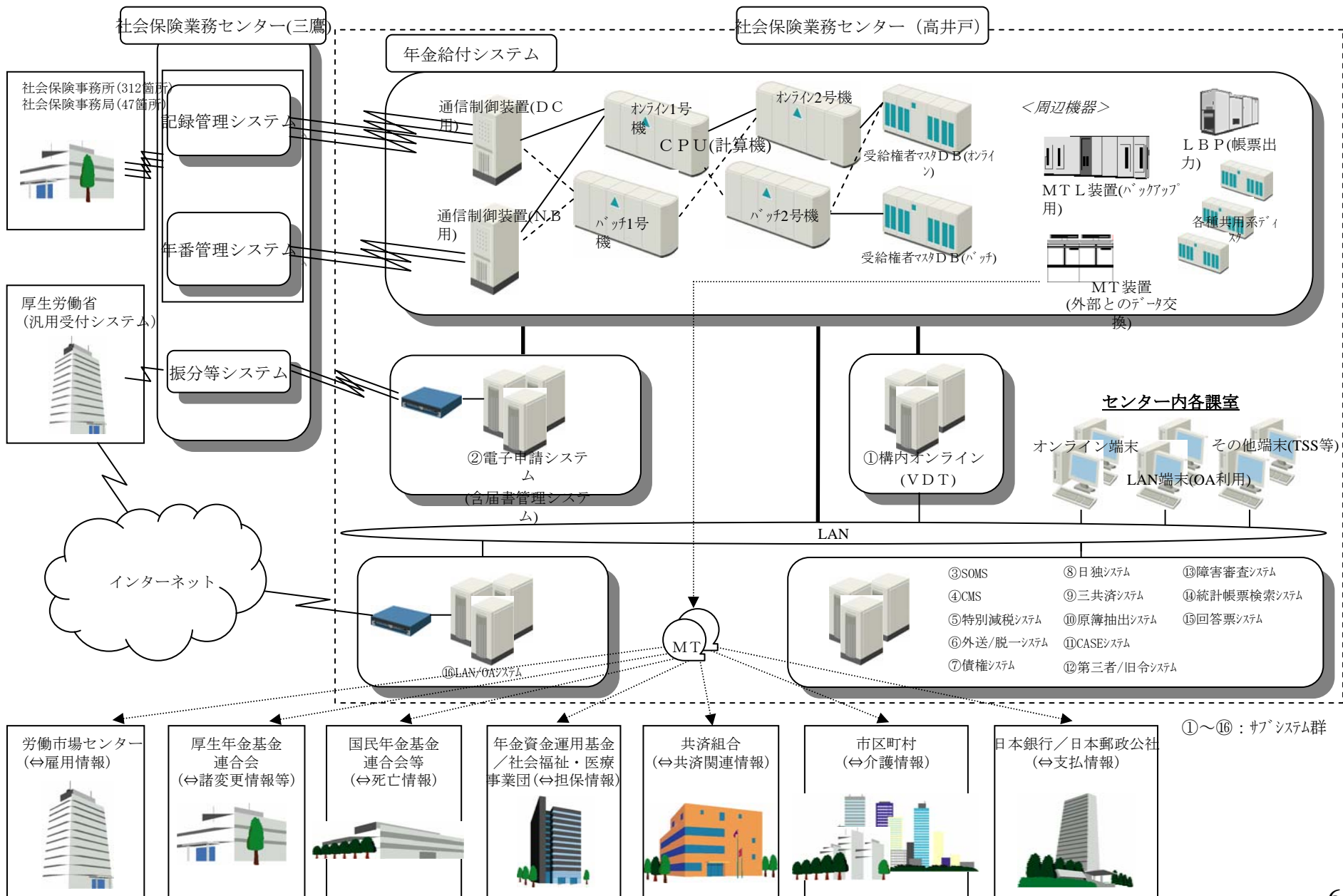
社会保険オンラインシステムは以下の3つに分類されている。

	年金給付システム	記録管理システム	基礎年金番号管理システム
概 要	年金受給権者記録の管理、年金額計算、年金の支払を行っている。	被保険者資格記録の管理、保険料計算及び納入告知書等の作成を行っている。	生涯普遍の一人一番号である基礎年金番号の付番・管理を行っている。
システムの稼動年度	昭和39年度	昭和55年度	平成8年度
記 録 数 (平成14年度末現在)	受給権者記録数 3,816万件	被保険者記録数 2億5,194万件	基礎年金番号数 1億1,318万件

# 社会保険オンラインシステム システムの構成



# 年金給付システムの構成



## データ通信 回線構成

社会保険業務センターと全国の社会保険事務所(312箇所)は、専用回線と公衆回線(専用回線障害時のバックアップ用)で接続されている。

