

2.2.1 実体関連図(ERD)

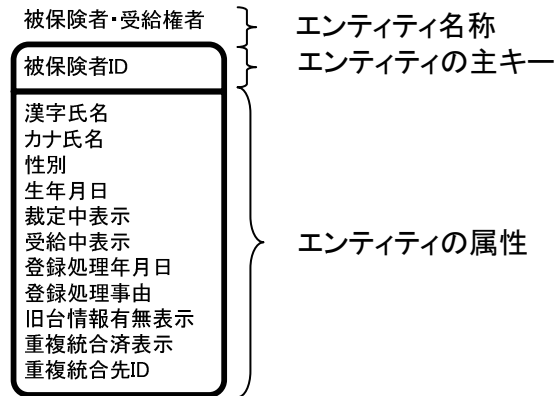
2006年3月

第1.0版

実体関連図(将来)							日付	ページ

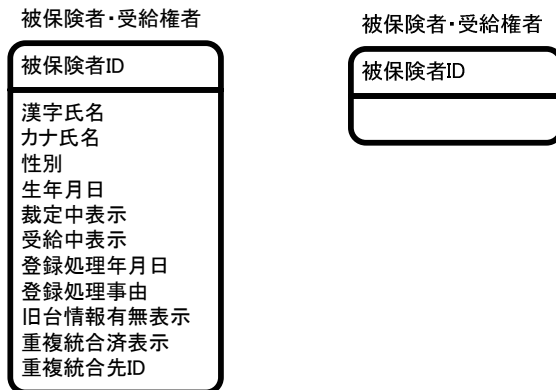
実体関連図の記述方法を以下に示す。

エンティティのキー、属性の記述方法は以下の通り。

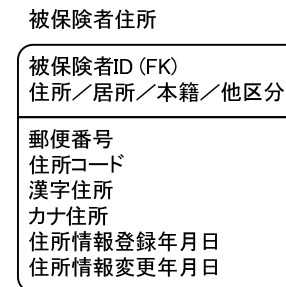


複数のページに出現するエンティティの属性は、エンティティが最初に出現するページでのみ記述する。
なお、複数のページに出現するエンティティは太い枠線で記述している。

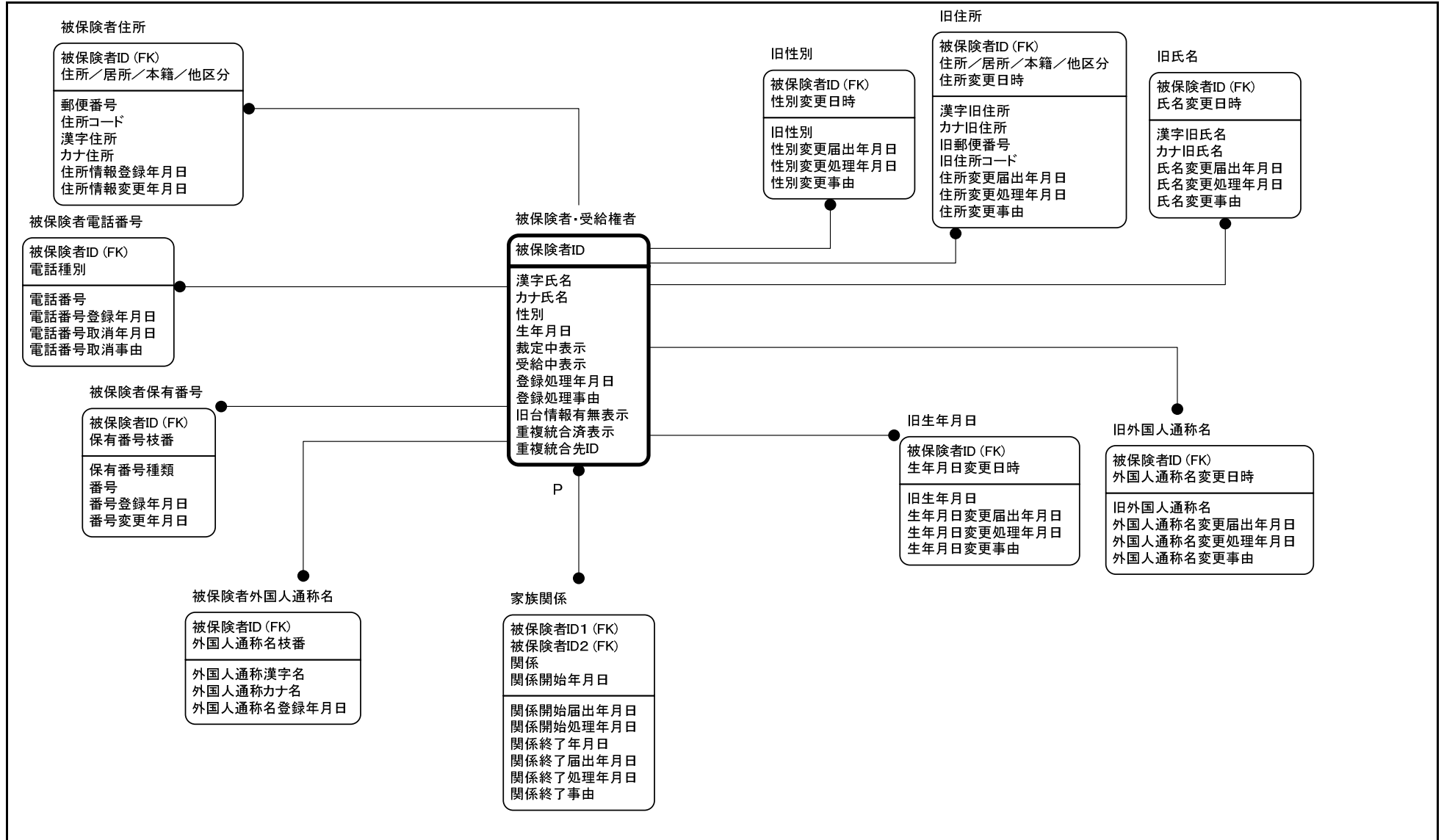
例) 複数ページに出現するエンティティ



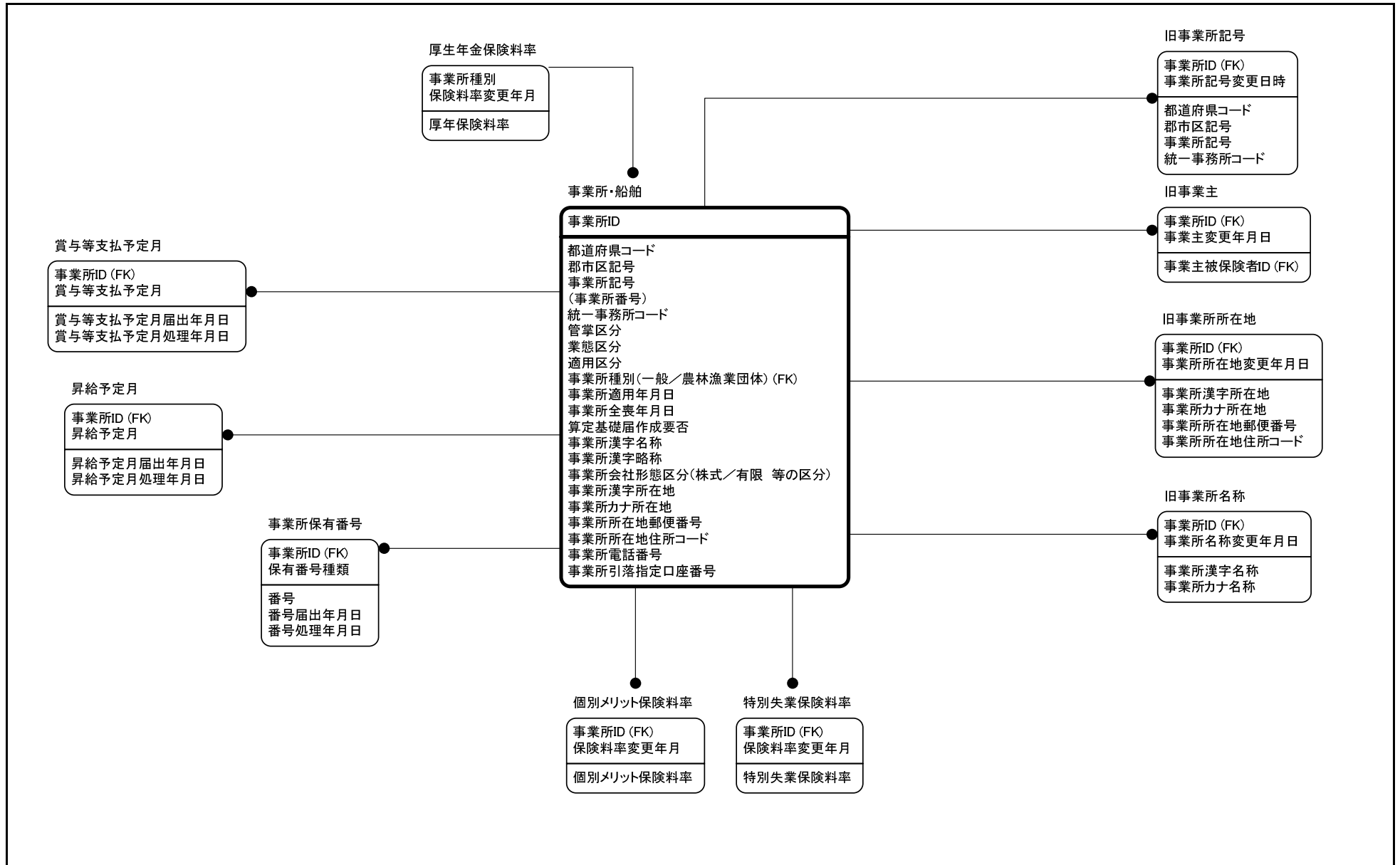
例) 1ページにのみ出現するエンティティ



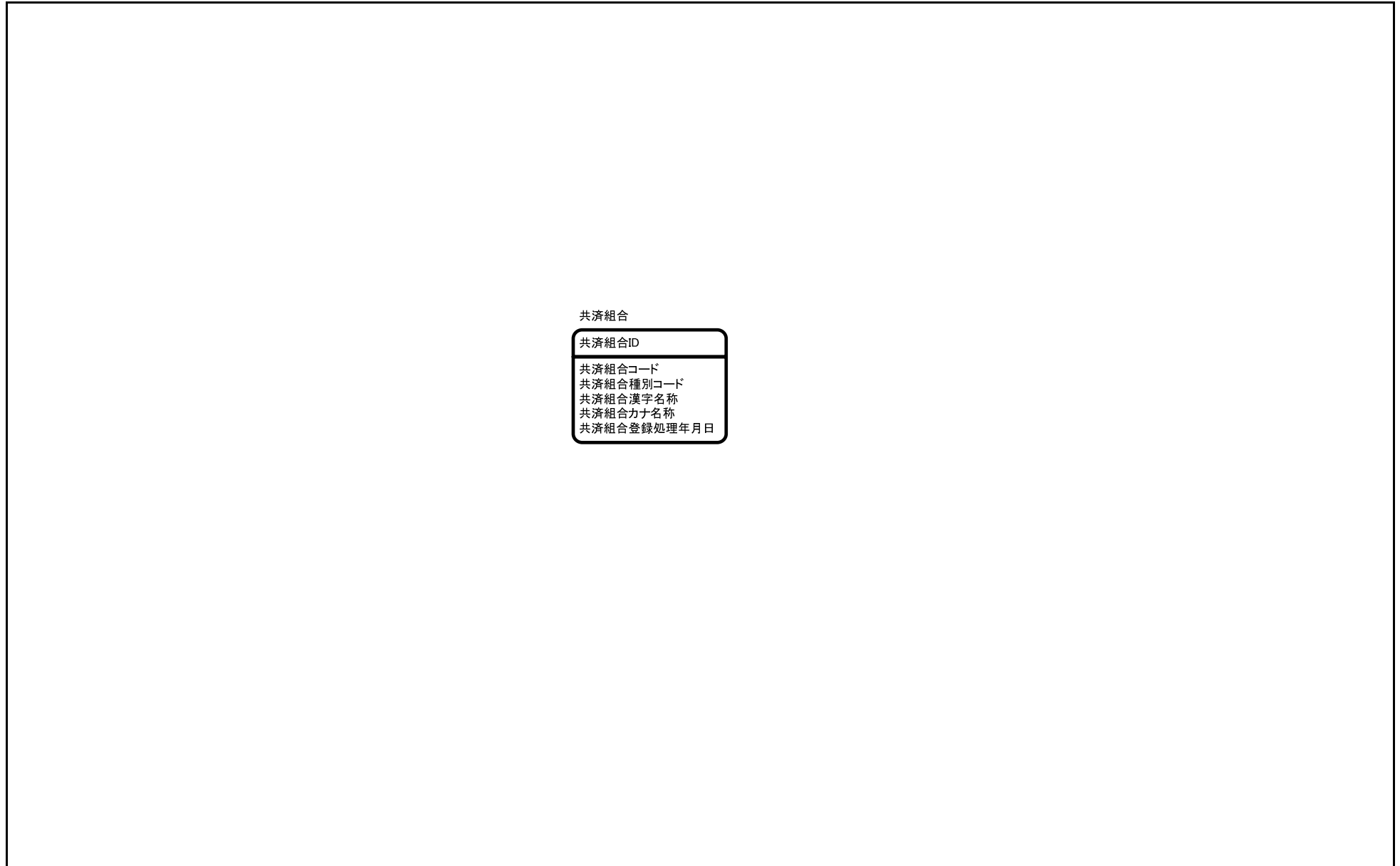
実体関連図(将来)	システム名	グループ名					日付	ページ
	業務系・支援系システム	被保険者・受給権者						1/15



実体関連図(将来)	システム名	グループ名					日付	ページ
	業務系・支援系システム	事業所・船舶						2/15



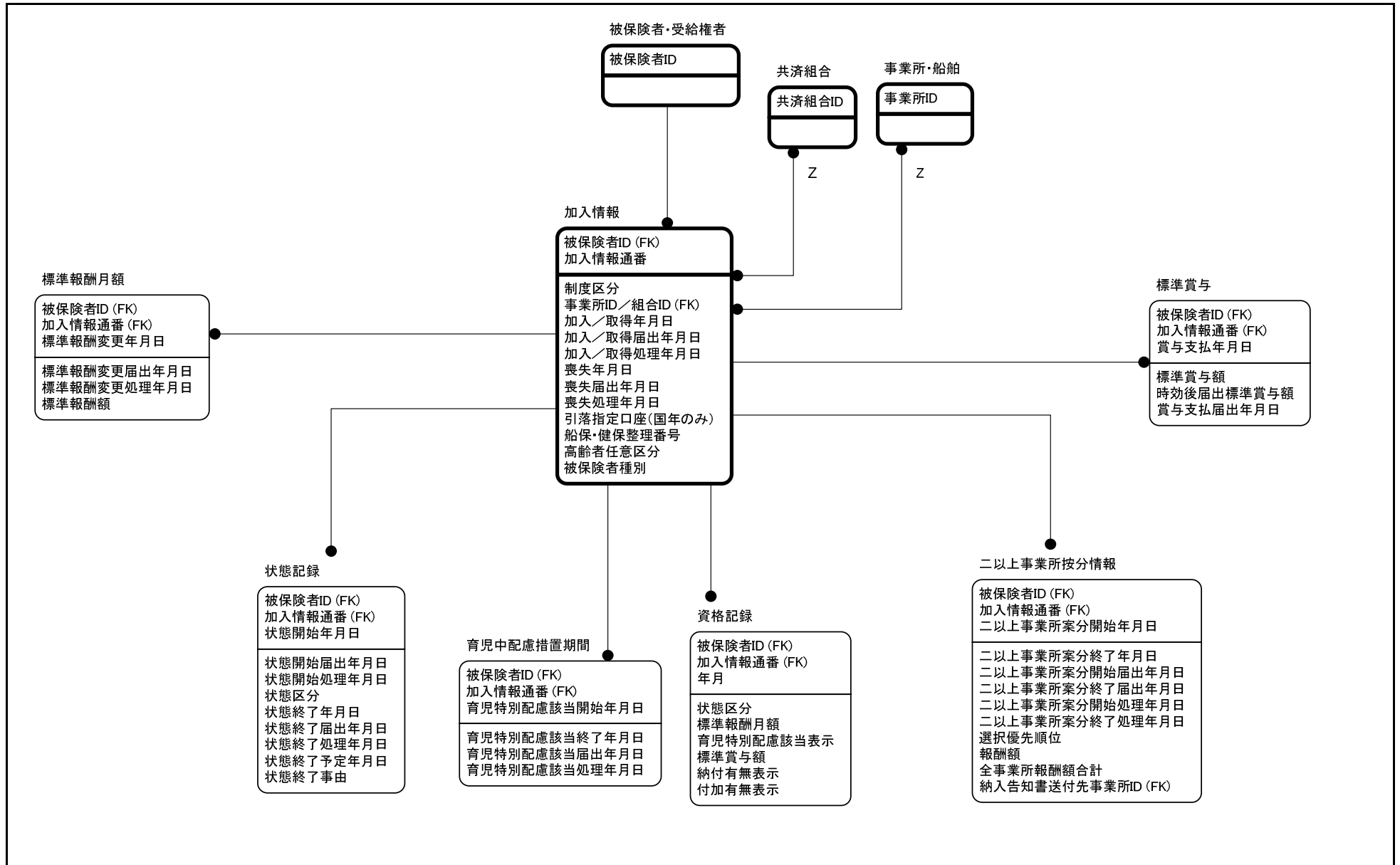
実体関連図(将来)	システム名	グループ名					日付	ページ
	業務系・支援系システム	共済組合						3/15



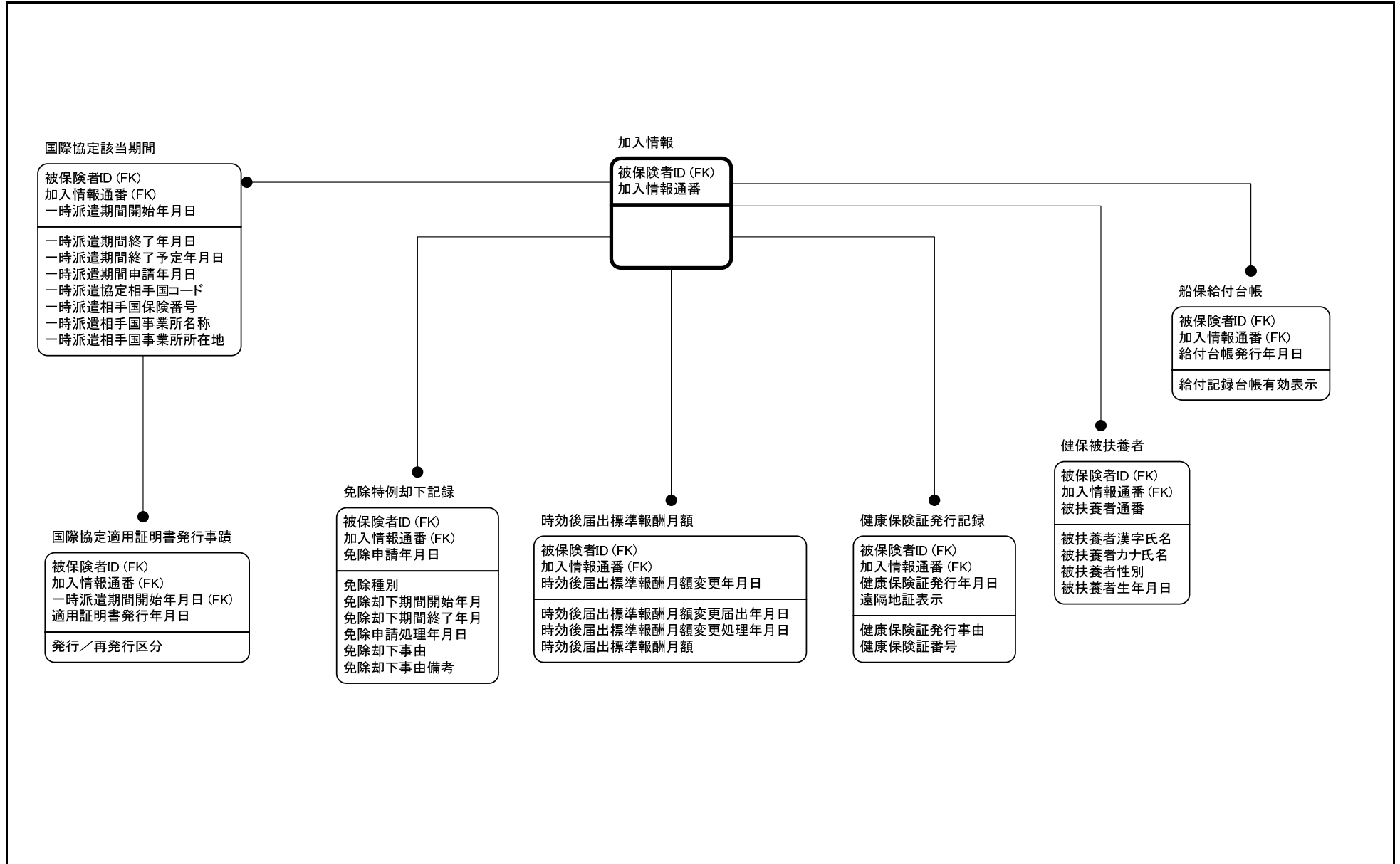
共済組合

共済組合ID
共済組合コード
共済組合種別コード
共済組合漢字名称
共済組合カナ名称
共済組合登録処理年月日

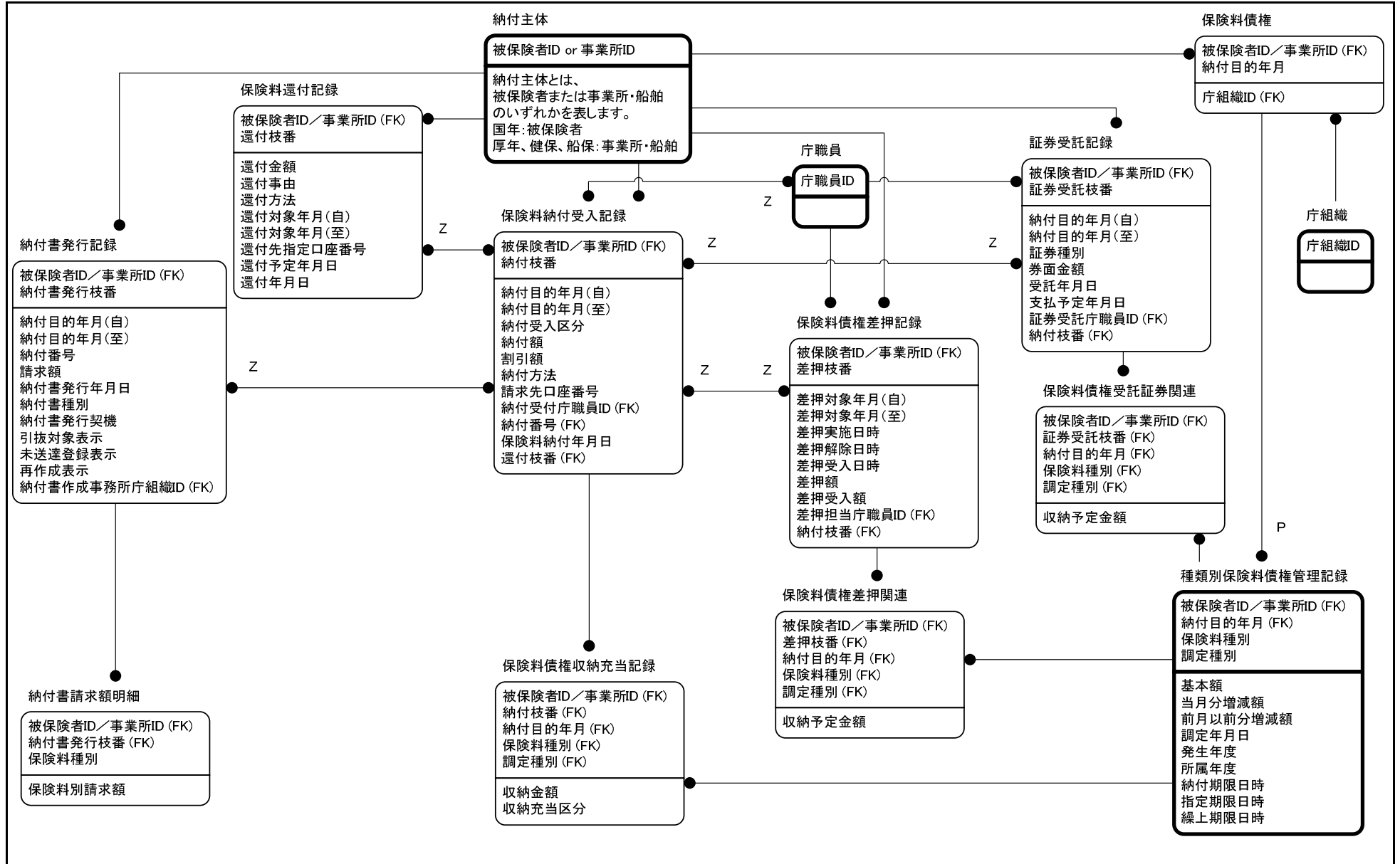
実体関連図(将来)	システム名	グループ名				日付	ページ
	業務系・支援系システム	加入情報(1/2)					4/15



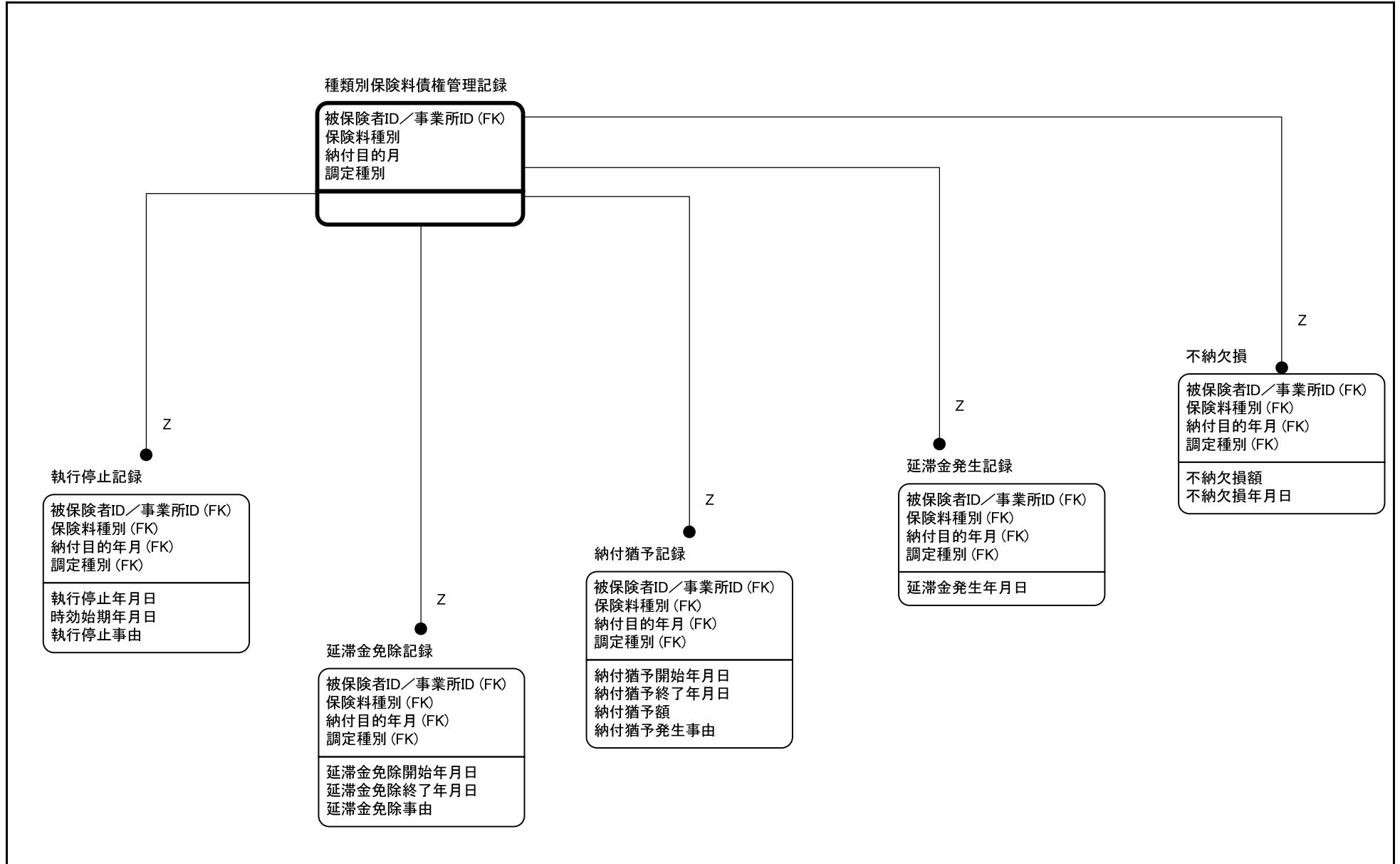
実体関連図(将来)	システム名	グループ名					日付	ページ
	業務系・支援系システム	加入情報(2/2)						5/15



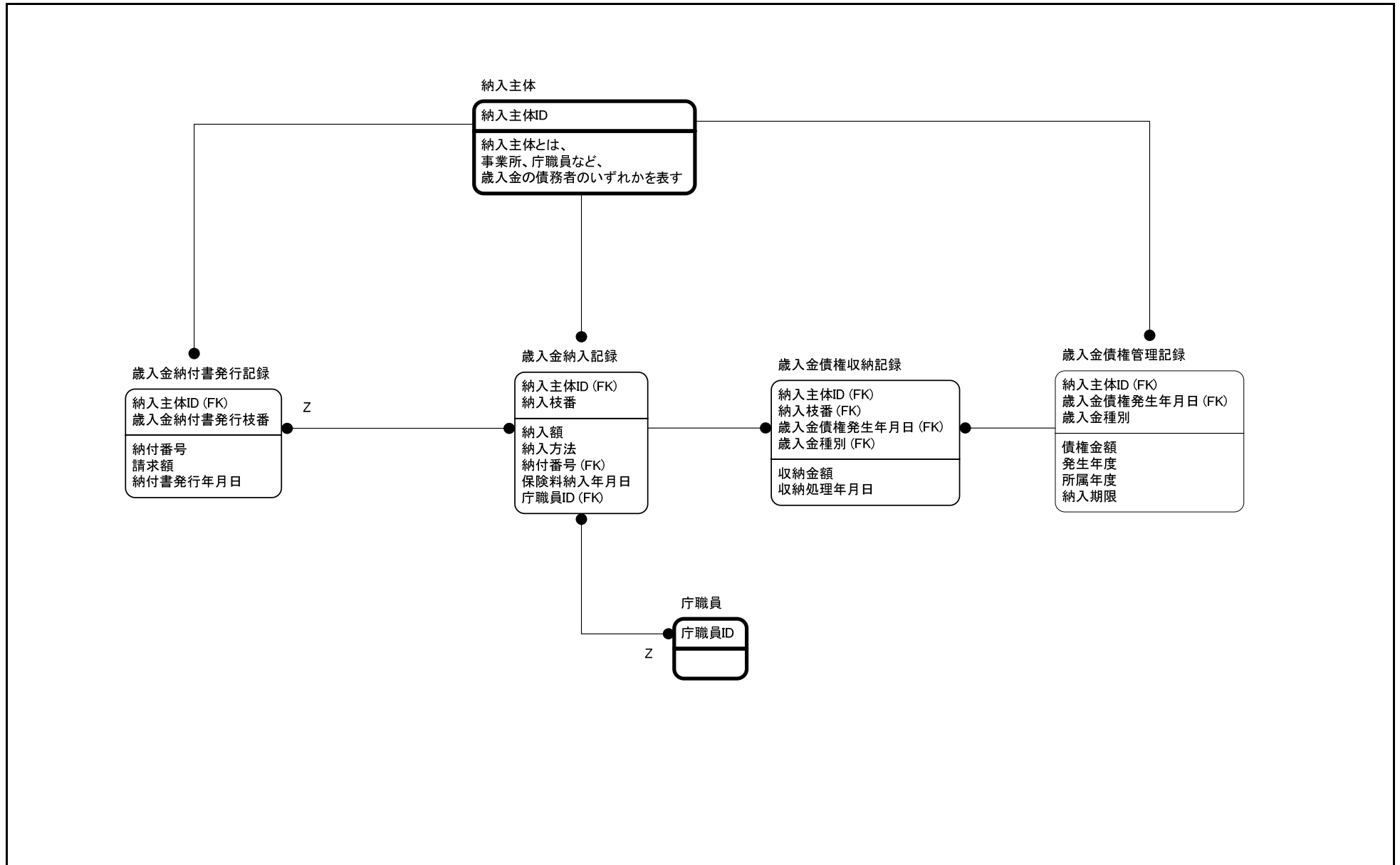
実体関連図(将来)	システム名	グループ名					日付	ページ
	業務系・支援系システム	納付記録(1/2)						6/15



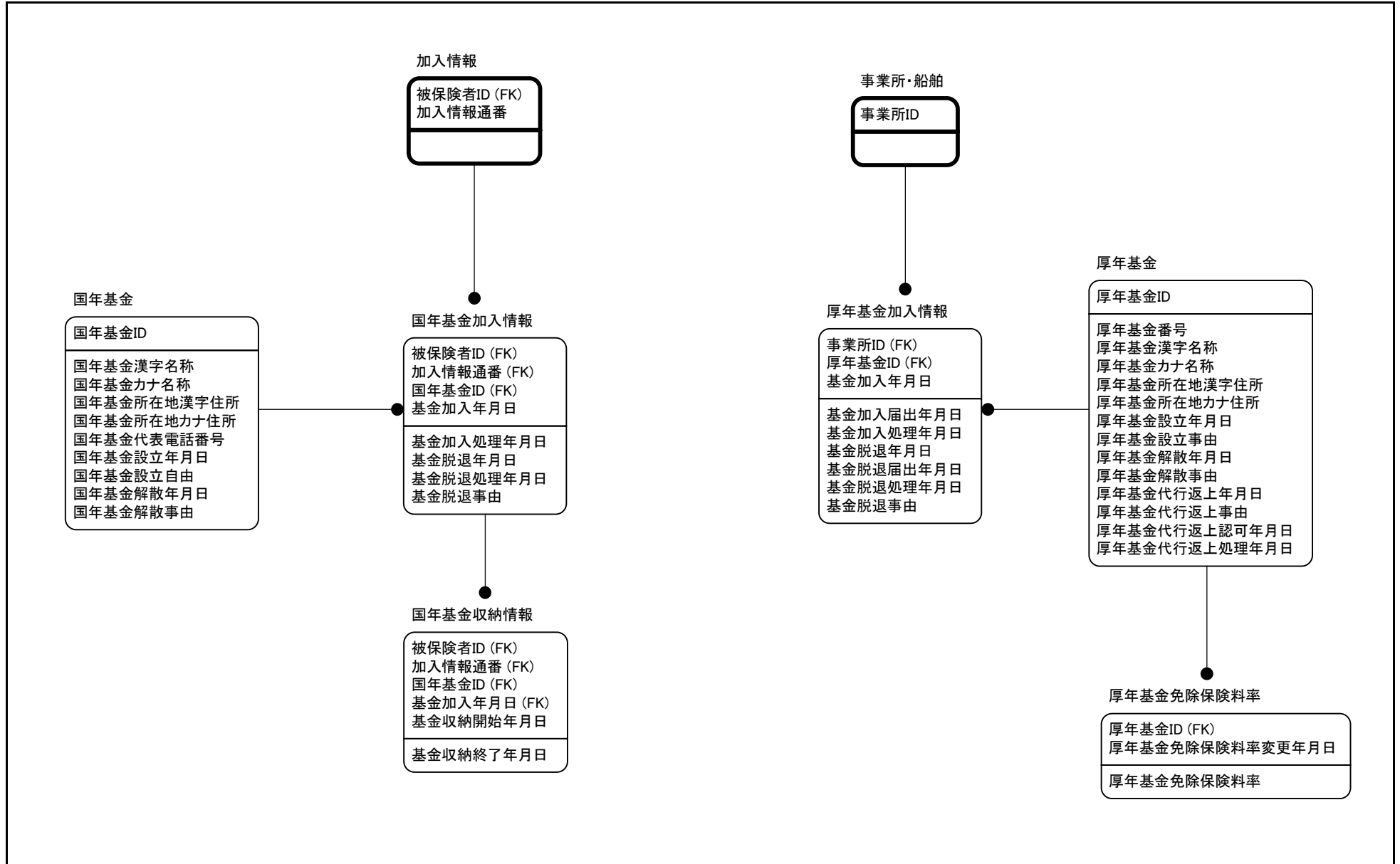
実体関連図(将来)	システム名	グループ名					日付	ページ
	業務系・支援系システム	納付記録(2/2)						7/15



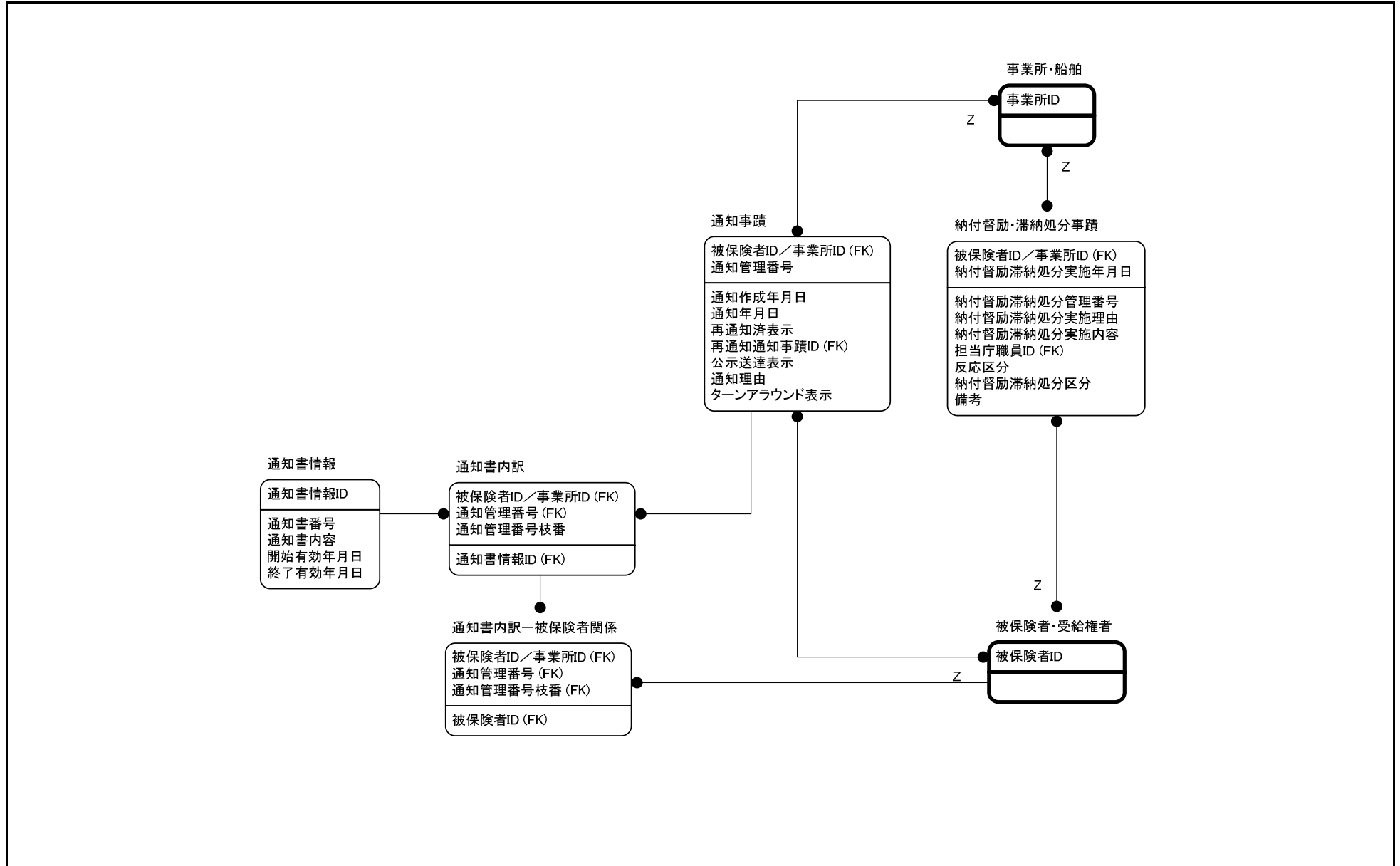
実体関連図(将来)	システム名	グループ名					日付	ページ
	業務系・支援系システム	歳入金納入記録						8/15



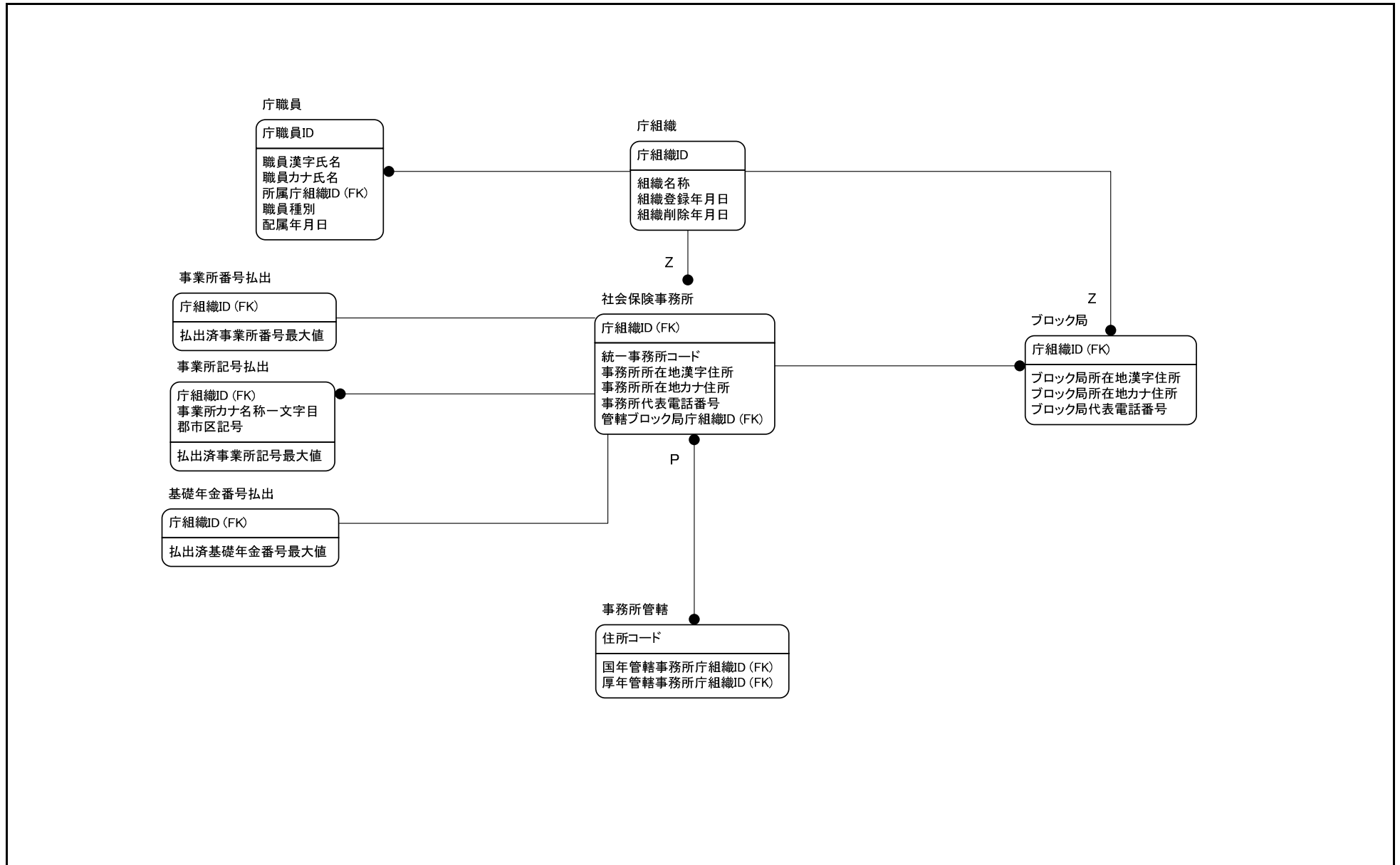
実体関連図(将来)	システム名	グループ名					日付	ページ
	業務系・支援系システム	年金基金加入						9/15



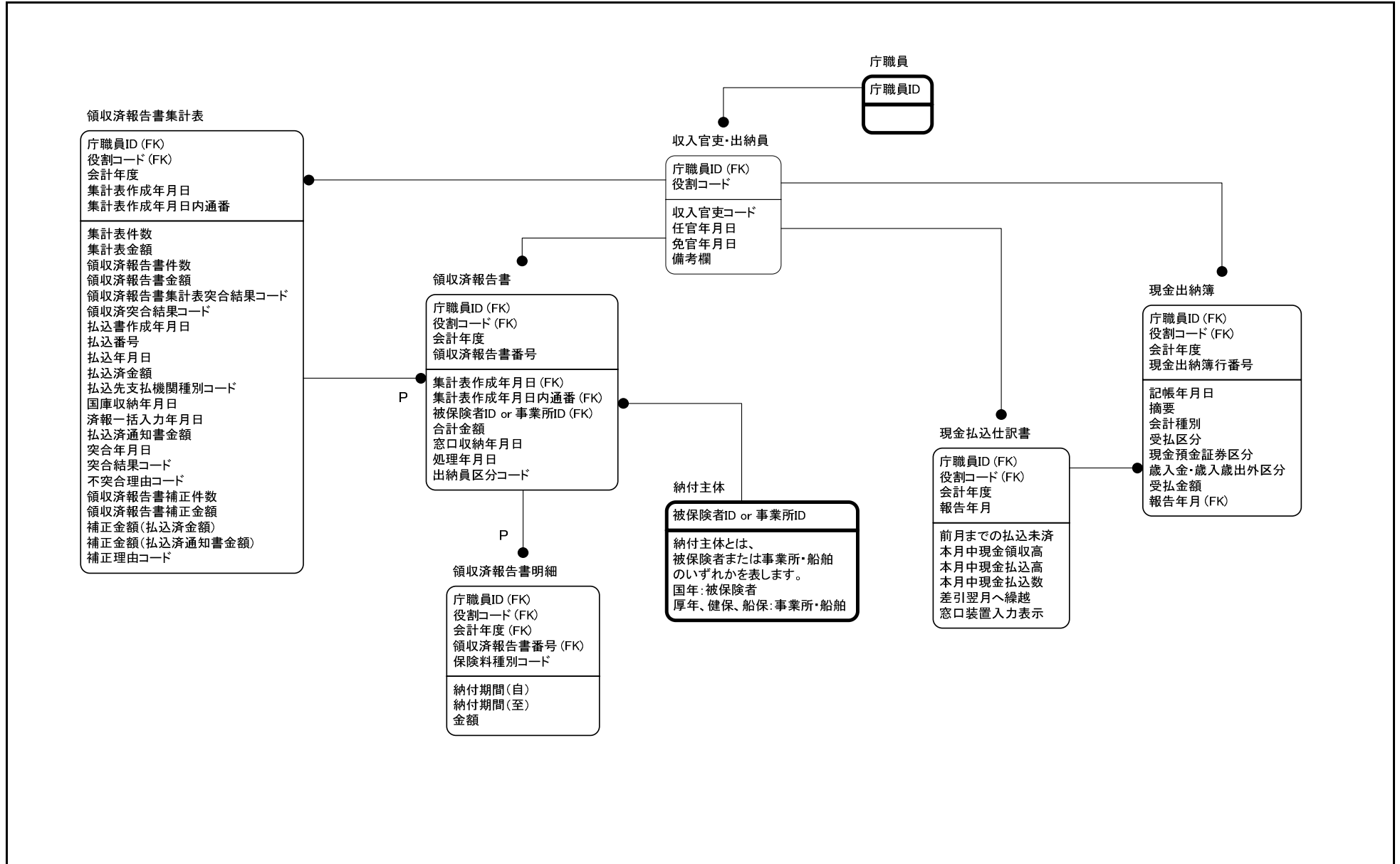
実体関連図(将来)	システム名	グループ名					日付	ページ
	業務系・支援系システム	通知・督励管理						11/15



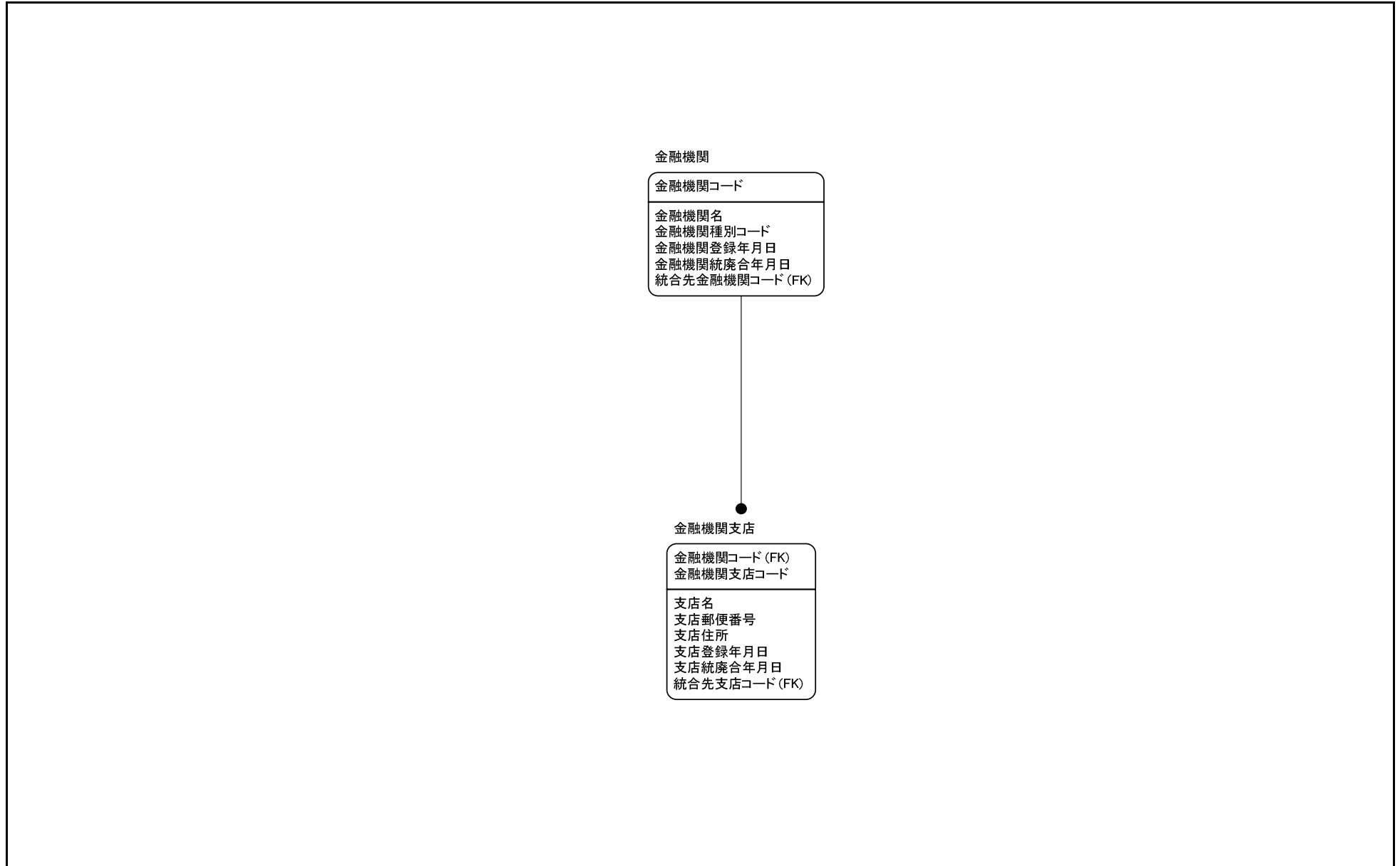
実体関連図(将来)	システム名	グループ名					日付	ページ
	業務系・支援系システム	庁組織						12/15



実体関連図(将来)	システム名	グループ名					日付	ページ
	業務系・支援系システム	収入官吏						13/15



実体関連図(将来)	システム名	グループ名					日付	ページ
	業務系・支援系システム	その他マスタ						14/15



実体関連図(将来)	システム名	グループ名					日付	ページ
	年金給付システム	年金給付						15/15

年金給付システムは変更対象外であるため、実体関連図を記述していない。
年金給付エンティティ・グループについては、下記の現行年金給付システムのデータ体系を参照すること。

- 1.2.2.1エンティティ定義表(年金給付RDB)
- 1.2.2.2データ項目一覧表(年金給付)