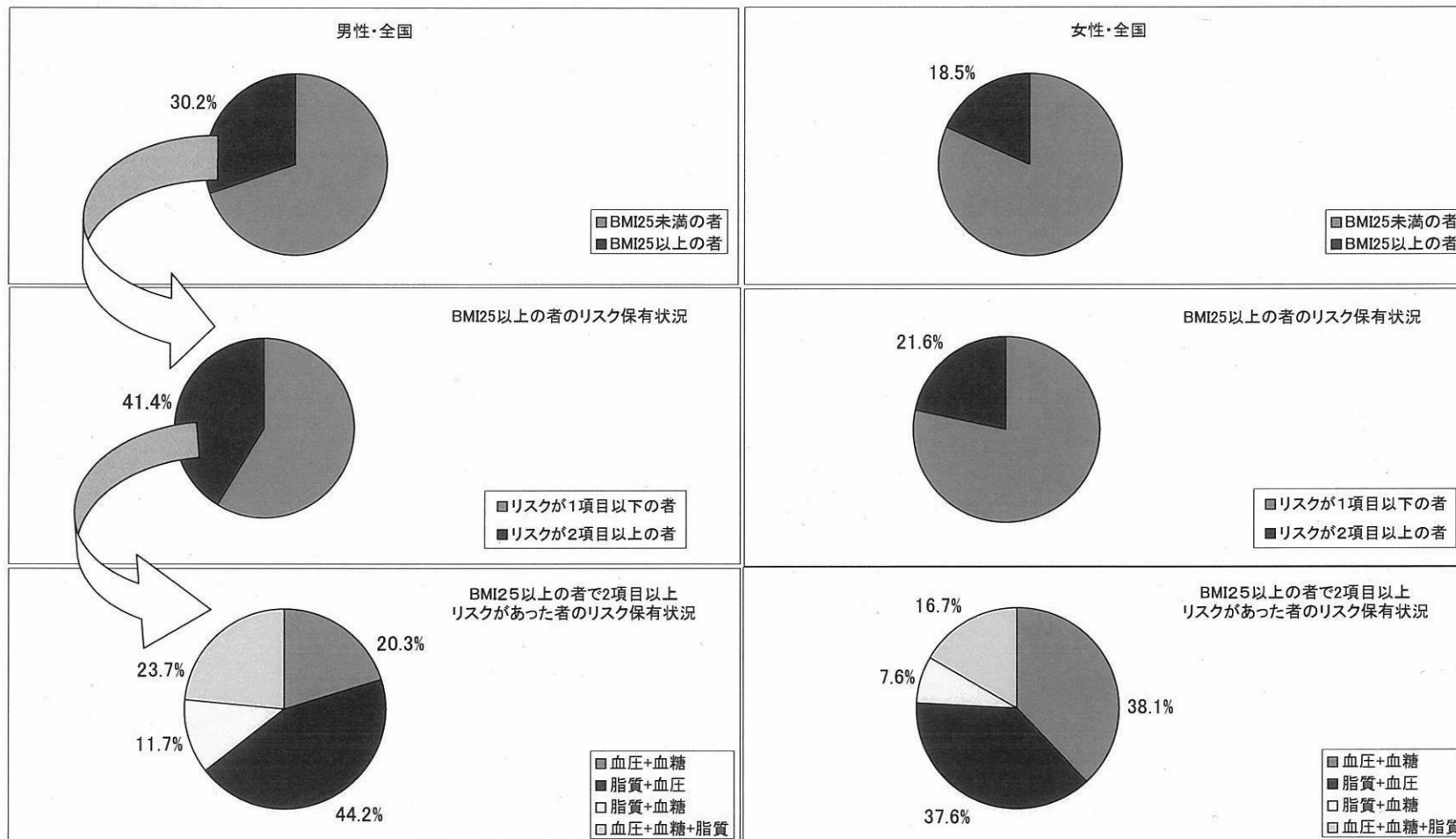


政府管掌健康保険生活習慣病予防健診受診者におけるメタボリックシンドロームリスク保有者について

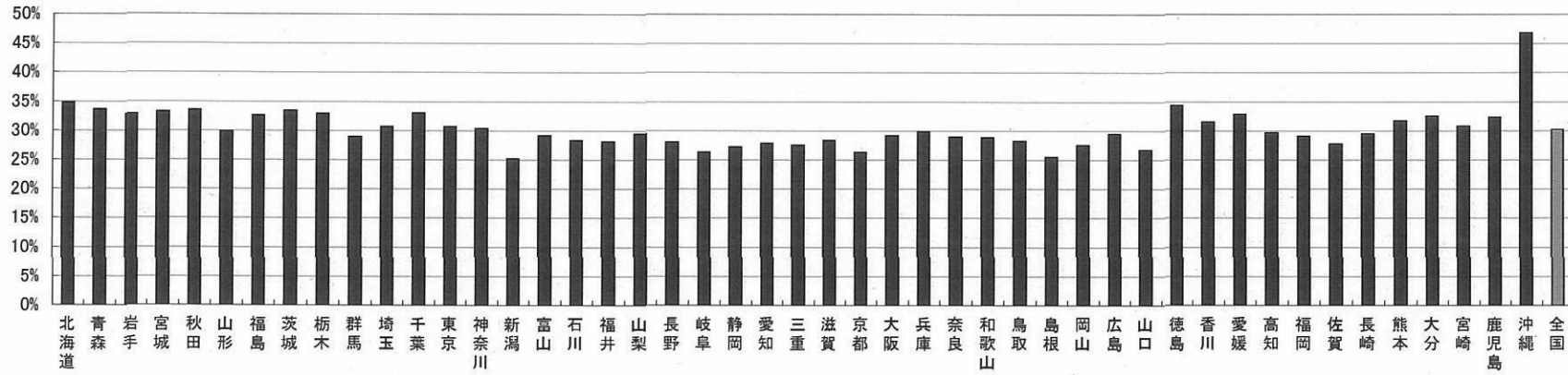
- 平成16年度政府管掌健康保険における生活習慣病予防健診結を受診した、約347万人(男性228万人・女性119万人)の受診結果からのメタボリックシンドロームリスク保有割合を都道府県別に集計した。
- 集計基準
 - ① BMI25以上の者 (BMI=体重(kg)÷身長(m)²)
 - ② 耐糖能異常 (血糖値110mg/dl以上)
 - ③ 高脂血症 (中性脂肪150mg/dl以上またはHDLコレステロール40mg/dl未満)
 - ④ 高血圧 (最高血圧130mmHg以上または最低血圧85mmHg以上)

※ ③及び④については、両方の基準に該当する者も含まれる。
- 今回の集計では、肥満の診断基準であるBMI25以上を基本のリスクと考え集計しているが、メタボリックシンドロームのリスク保有者を対象として積極的に事後指導を行うことは、心疾患・糖尿病・脳血管障害を予防し健康づくり及び医療費抑制に有効と考えられている。

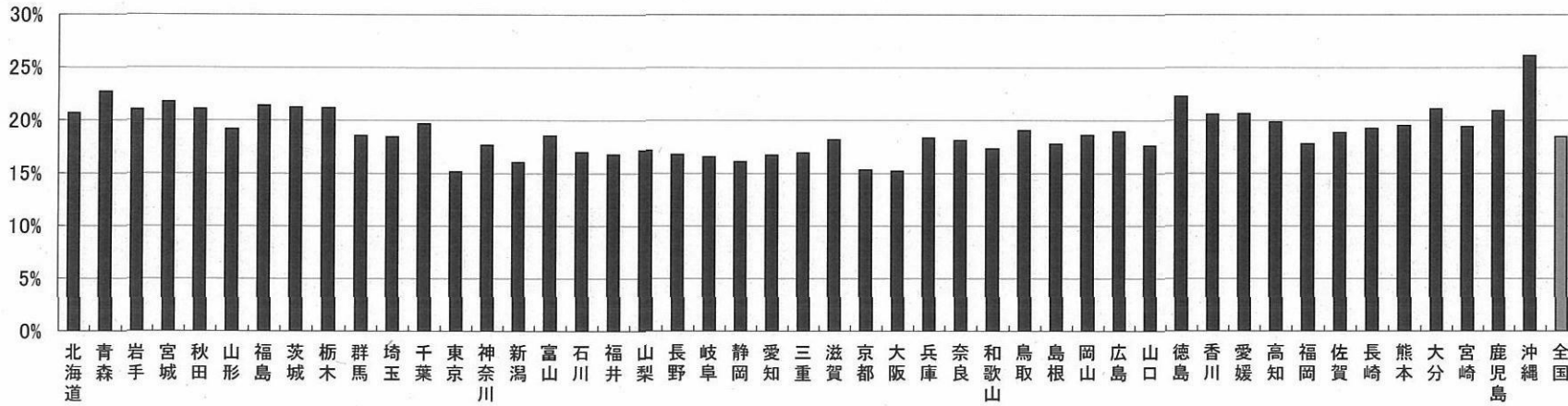
平成16年度 政府管掌健康保険 生活習慣病予防健診受診者におけるメタボリックシンドロームリスク保有者



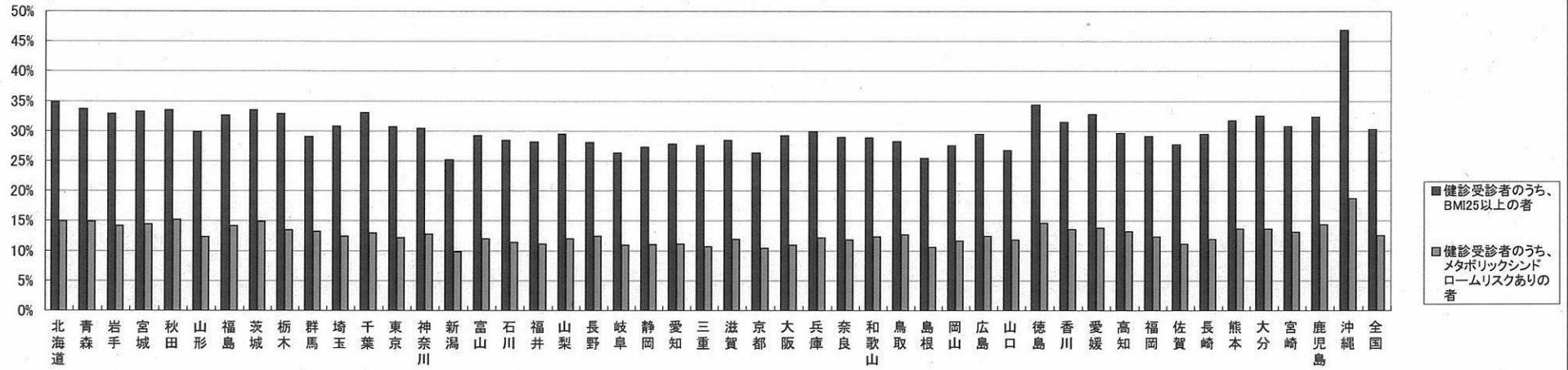
BMI25以上の者の割合(男性)



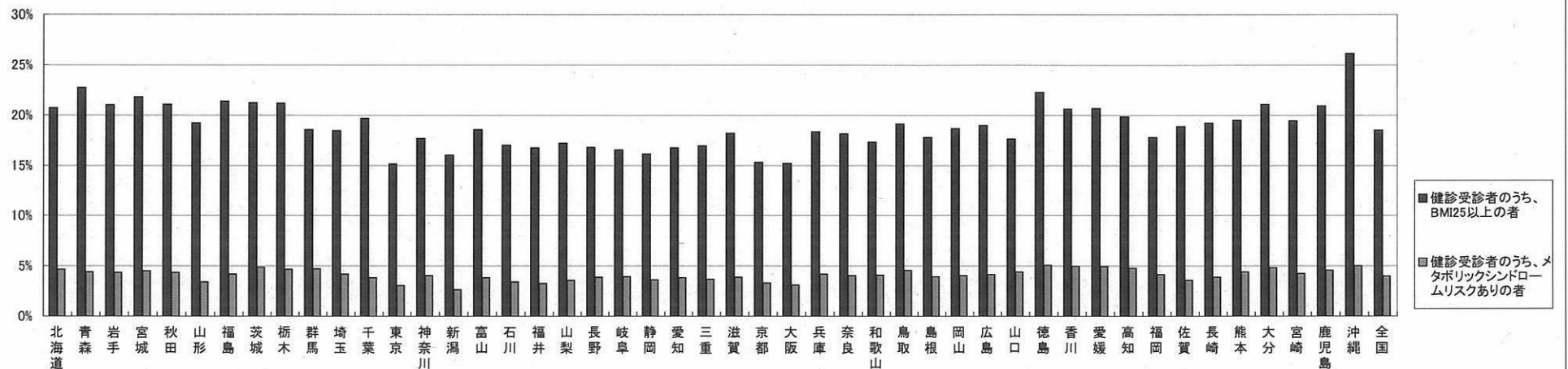
BMI25以上の者の割合(女性)



健診受診者に対するBMI25以上の者の割合と、メタボリックシンドロームのリスク保有者の割合(男性)



健診受診者に対するBMI25以上の者の割合と、メタボリックシンドロームのリスク保有者の割合(女性)



平成16年度 政府管掌健康保険 生活習慣病予防健診におけるメタボリックシンドロームリスク保有者

男性

	健診受診者 (件)	BMI25以上 の者 (件)	リスクが2 項目以上 の者(件)	リスクが2 項目以上 の者の割合 (%)	健診受診 者のうち、 メタボリック シンドローム リスク保有 者(%)
北海道	133,598	46,442	19,996	43.1%	15.0%
青森	28,929	9,739	4,305	44.2%	14.9%
岩手	26,783	8,794	3,788	43.1%	14.1%
宮城	63,926	21,219	9,199	43.4%	14.4%
秋田	27,885	9,343	4,248	45.5%	15.2%
山形	33,622	10,050	4,137	41.2%	12.3%
福島	46,365	15,137	6,566	43.4%	14.2%
茨城	30,624	10,241	4,540	44.3%	14.8%
栃木	24,047	7,907	3,242	41.0%	13.5%
群馬	35,615	10,330	4,695	45.5%	13.2%
埼玉	46,654	14,341	5,775	40.3%	12.4%
千葉	37,083	12,239	4,810	39.3%	13.0%
東京	191,331	68,772	23,312	39.7%	12.2%
神奈川	80,044	24,337	10,198	41.9%	12.7%
新潟	80,538	20,293	7,853	38.7%	9.8%
富山	31,650	9,233	3,794	41.1%	12.0%
石川	28,974	8,225	3,280	39.9%	11.3%
福井	17,716	4,983	1,960	39.3%	11.1%
山梨	21,625	6,369	2,596	40.8%	12.0%
長野	39,144	10,999	4,850	44.1%	12.4%
岐阜	35,586	9,367	3,898	41.6%	11.0%
静岡	60,201	16,402	6,641	40.5%	11.0%
愛知	129,671	36,054	14,436	40.0%	11.1%
三重	43,420	11,956	4,647	38.9%	10.7%
滋賀	23,068	6,546	2,733	41.8%	11.8%
京都	66,092	17,400	6,848	39.4%	10.4%
大阪	111,263	32,488	12,176	37.5%	10.9%
兵庫	71,763	21,461	8,739	40.7%	12.2%
奈良	18,191	5,269	2,148	40.8%	11.8%
和歌山	18,800	5,431	2,318	42.7%	12.3%
鳥取	10,522	2,969	1,337	45.0%	12.7%
島根	28,257	7,200	2,991	41.5%	10.6%
岡山	46,023	12,660	5,369	42.4%	11.7%
広島	80,553	23,739	9,981	42.0%	12.4%
山口	35,657	9,526	4,198	44.1%	11.8%
徳島	18,103	6,226	2,644	42.5%	14.6%
香川	28,865	9,087	3,923	43.2%	13.6%
愛媛	35,796	11,748	4,935	42.0%	13.8%
高知	27,418	8,131	3,611	44.4%	13.2%
福岡	118,960	34,630	14,663	42.3%	12.3%
佐賀	21,884	6,067	2,433	40.1%	11.1%
長崎	32,772	9,656	3,898	40.4%	11.9%
熊本	53,326	16,916	7,274	43.0%	13.6%
大分	42,536	13,822	5,792	41.9%	13.6%
宮崎	30,367	9,353	3,970	42.4%	13.1%
鹿児島	33,353	10,788	4,780	44.3%	14.3%
沖縄	34,951	16,379	6,524	39.8%	18.7%
合計	2,283,581	690,264	286,051	41.4%	12.5%

(再掲) BMI25以上の者におけるリスクの組み合わせ(件数・割合)

	リスクが2 項目以上 の者(件)	件数				割合			
		2項目		3項目	2項目		3項目		
		血圧+血糖	脂質+血圧		血圧+血糖	脂質+血糖			
北海道	19,996	4,354	8,560	2,210	4,872	21.8%	42.8%	11.1%	24.4%
青森	4,305	915	1,949	410	1,031	21.3%	45.3%	9.5%	23.9%
岩手	3,788	854	1,563	455	916	22.5%	41.3%	12.0%	24.2%
宮城	9,199	1,780	4,446	843	2,130	19.3%	48.3%	9.2%	23.2%
秋田	4,248	951	1,535	620	1,142	22.4%	36.1%	14.6%	26.9%
山形	4,137	704	2,052	427	954	17.0%	49.6%	10.3%	23.1%
福島	6,566	1,348	2,894	752	1,572	20.5%	44.1%	11.5%	23.9%
茨城	4,540	880	1,980	532	1,148	19.4%	43.6%	11.7%	25.3%
栃木	3,242	711	1,377	425	729	21.9%	42.5%	13.1%	22.5%
群馬	4,695	955	2,094	500	1,146	20.3%	44.6%	10.6%	24.4%
埼玉	5,775	1,122	2,640	678	1,335	19.4%	45.7%	11.7%	23.1%
千葉	4,810	927	2,209	562	1,112	19.3%	45.9%	11.7%	23.1%
東京	23,312	4,445	10,384	3,064	5,419	19.1%	44.5%	13.1%	23.2%
神奈川	10,198	1,892	4,938	960	2,408	18.6%	48.4%	9.4%	23.6%
新潟	7,853	1,654	3,800	784	1,615	21.1%	48.4%	10.0%	20.6%
富山	3,794	835	1,452	505	1,002	22.0%	38.3%	13.3%	26.4%
石川	3,280	643	1,500	357	780	19.6%	45.7%	10.9%	23.8%
福井	1,960	420	793	294	453	21.4%	40.5%	15.0%	23.1%
山梨	2,596	490	1,325	231	550	18.9%	51.0%	8.9%	21.2%
長野	4,850	1,060	2,155	473	1,162	21.9%	44.4%	9.8%	24.0%
岐阜	3,898	718	1,930	369	881	18.4%	49.5%	9.5%	22.6%
静岡	6,641	1,223	3,160	686	1,572	18.4%	47.6%	10.3%	23.7%
愛知	14,436	2,832	6,453	1,789	3,362	19.6%	44.7%	12.4%	23.3%
三重	4,647	997	2,080	552	1,018	21.5%	44.8%	11.9%	21.9%
滋賀	2,733	568	1,310	213	612	20.8%	47.9%	7.8%	23.5%
京都	6,848	1,293	3,355	675	1,525	18.9%	49.0%	9.9%	22.3%
大阪	12,176	2,383	5,270	1,818	2,705	19.6%	43.3%	14.9%	22.2%
兵庫	8,739	1,620	4,162	882	2,075	18.5%	47.6%	10.1%	23.7%
奈良	2,148	472	985	214	477	22.0%	45.9%	10.0%	22.2%
和歌山	2,318	392	1,158	236	532	16.9%	50.0%	10.2%	23.0%
鳥取	1,337	328	513	147	349	24.5%	38.4%	11.0%	26.1%
島根	2,991	754	1,192	335	710	25.2%	39.9%	11.2%	23.7%
岡山	5,369	1,102	2,086	819	1,362	20.5%	38.9%	15.3%	25.4%
広島	9,981	2,225	3,983	1,226	2,547	22.3%	39.9%	12.3%	25.5%
山口	4,198	968	1,672	499	1,059	23.1%	39.8%	11.9%	25.2%
徳島	2,644	493	1,174	361	616	18.6%	44.4%	13.7%	23.3%
香川	3,923	749	1,763	464	947	19.1%	44.9%	11.8%	24.1%
愛媛	4,935	999	2,108	601	1,227	20.2%	42.7%	12.2%	24.9%
高知	3,611	908	1,353	414	936	25.1%	37.5%	11.5%	25.9%
福岡	14,663	3,094	6,200	1,746	3,623	21.1%	42.3%	11.9%	24.7%
佐賀	2,433	475	1,201	226	531	19.5%	49.4%	9.3%	21.8%
長崎	3,898	835	1,784	369	910	21.4%	45.8%	9.5%	23.3%
熊本	7,274	1,524	2,943	969	1,838	21.0%	40.5%	13.3%	25.3%
大分	5,792	1,298	2,499	641	1,354	22.4%	43.1%	11.1%	23.4%
宮崎	3,970	768	1,810	478	914	19.3%	45.6%	12.0%	23.0%
鹿児島	4,780	1,122	1,793	645	1,220	23.5%	37.5%	13.5%	25.5%
沖縄	6,524	1,043	2,992	993	1,496	16.0%	45.9%	15.2%	22.9%
合計	286,051	58,123	126,575	33,449	67,904	20.3%	44.2%	11.7%	23.7%

平成16年度 政府管掌健康保険 生活習慣病予防健診におけるメタボリックシンドロームリスク保有者

女性

	健診受診者 (件)	BMI25以上 の者 (件)	リスクが2 項目以上 の者(件)	リスクが2 項目以上 の者の割 合(%)	健診受診 者のうち、 メタボリック シンドローム リスク保有 者(%)
北海道	51,406	10,631	2,394	22.5%	4.7%
青森	14,471	3,286	638	19.4%	4.4%
岩手	14,210	2,987	615	20.6%	4.3%
宮城	31,757	6,915	1,423	20.6%	4.5%
秋田	18,750	3,950	813	20.6%	4.3%
山形	22,412	4,304	761	17.7%	3.4%
福島	29,503	6,312	1,234	19.6%	4.2%
茨城	17,434	3,703	843	22.8%	4.8%
栃木	12,309	2,609	570	21.8%	4.6%
群馬	17,005	3,155	802	25.4%	4.7%
埼玉	25,277	4,661	1,051	22.5%	4.2%
千葉	20,186	3,970	774	19.5%	3.8%
東京	83,009	12,550	2,536	20.2%	3.1%
神奈川	37,476	6,625	1,502	22.7%	4.0%
新潟	42,339	6,782	1,113	16.4%	2.6%
富山	20,321	3,768	772	20.5%	3.8%
石川	17,476	2,965	593	20.0%	3.4%
福井	12,866	2,154	420	19.5%	3.3%
山梨	11,487	1,973	412	20.9%	3.6%
長野	24,018	4,031	930	23.1%	3.9%
岐阜	21,062	3,485	828	23.8%	3.9%
静岡	35,271	5,675	1,274	22.4%	3.6%
愛知	50,411	8,428	1,936	23.0%	3.8%
三重	24,234	4,102	891	21.7%	3.7%
滋賀	14,829	2,695	574	21.3%	3.9%
京都	29,583	4,529	970	21.4%	3.3%
大阪	43,514	6,606	1,359	20.6%	3.1%
兵庫	35,755	6,551	1,503	22.9%	4.2%
奈良	9,598	1,739	389	22.4%	4.1%
和歌山	9,923	1,718	405	23.6%	4.1%
鳥取	6,817	1,301	310	23.8%	4.5%
島根	16,735	2,973	654	22.0%	3.9%
岡山	30,395	5,662	1,226	21.7%	4.0%
広島	40,720	7,716	1,685	21.8%	4.1%
山口	20,748	3,652	913	25.0%	4.4%
徳島	11,419	2,539	580	22.8%	5.1%
香川	16,701	3,438	824	24.0%	4.9%
愛媛	19,808	4,093	972	23.7%	4.9%
高知	17,828	3,539	845	23.9%	4.7%
福岡	62,078	11,030	2,568	23.3%	4.1%
佐賀	13,646	2,572	483	18.8%	3.5%
長崎	19,946	3,831	777	20.3%	3.9%
熊本	33,851	6,597	1,490	22.6%	4.4%
大分	22,582	4,760	1,086	22.8%	4.8%
宮崎	18,412	3,570	778	21.8%	4.2%
鹿児島	16,382	3,427	748	21.8%	4.6%
沖縄	22,171	5,790	1,109	19.2%	5.0%
合計	1,188,131	219,349	47,373	21.6%	4.0%

(再掲) BMI25以上の者におけるリスクの組み合わせ(件数・割合)

	リスクが2 項目以上 の者(件)	件数				割合			
		2項目		3項目	2項目		3項目		
		血圧+血糖	脂質+血圧	脂質+血糖	血圧+血糖 +脂質	脂質+血圧	脂質+血糖	血圧+血糖 +脂質	
北海道	2,394	924	864	175	431	38.6%	36.1%	7.3%	18.0%
青森	638	280	224	40	94	43.9%	35.1%	6.3%	14.7%
岩手	615	250	232	44	89	40.7%	37.7%	7.2%	14.5%
宮城	1,423	544	583	92	204	38.2%	41.0%	6.5%	14.3%
秋田	813	354	268	72	119	43.5%	33.0%	8.9%	14.6%
山形	761	260	321	59	121	34.2%	42.2%	7.8%	15.9%
福島	1,234	450	489	79	216	36.5%	39.6%	6.4%	17.5%
茨城	843	316	294	66	167	37.5%	34.9%	7.8%	19.8%
栃木	570	217	191	57	105	38.1%	33.5%	10.0%	18.4%
群馬	802	283	310	59	150	35.3%	38.7%	7.4%	18.7%
埼玉	1,051	391	430	68	162	37.2%	40.9%	6.5%	15.4%
千葉	774	316	282	58	118	40.8%	36.4%	7.5%	15.2%
東京	2,536	919	940	248	429	36.2%	37.1%	9.8%	16.9%
神奈川	1,502	550	601	106	245	36.6%	40.0%	7.1%	16.3%
新潟	1,113	442	442	82	147	39.7%	39.7%	7.4%	13.2%
富山	772	303	289	53	127	39.2%	37.4%	6.9%	16.5%
石川	593	239	213	40	101	40.3%	35.9%	6.7%	17.0%
福井	420	162	149	41	68	38.6%	35.5%	9.8%	16.2%
山梨	412	152	187	16	57	36.9%	45.4%	3.9%	13.8%
長野	930	354	366	64	146	38.1%	39.4%	6.9%	15.7%
岐阜	828	274	354	59	141	33.1%	42.8%	7.1%	17.0%
静岡	1,274	478	503	86	207	37.5%	39.5%	6.8%	16.2%
愛知	1,936	713	748	135	340	36.8%	38.6%	7.0%	17.6%
三重	891	336	341	69	145	37.7%	38.3%	7.7%	16.3%
滋賀	574	209	252	28	85	36.4%	43.9%	4.9%	14.8%
京都	970	345	400	68	157	35.6%	41.2%	7.0%	16.2%
大阪	1,359	492	516	112	239	36.2%	38.0%	8.2%	17.6%
兵庫	1,503	513	641	98	251	34.1%	42.6%	6.5%	16.7%
奈良	389	137	162	26	64	35.2%	41.6%	6.7%	16.5%
和歌山	405	149	156	24	76	36.8%	38.5%	5.9%	18.8%
鳥取	310	136	84	30	60	43.9%	27.1%	9.7%	19.4%
島根	654	286	218	41	109	43.7%	33.3%	6.3%	16.7%
岡山	1,226	474	423	112	217	38.7%	34.5%	9.1%	17.7%
広島	1,685	717	564	135	269	42.6%	33.5%	8.0%	16.0%
山口	913	391	309	71	142	42.8%	33.8%	7.8%	15.6%
徳島	580	201	241	41	97	34.7%	41.6%	7.1%	16.7%
香川	824	294	301	59	170	35.7%	36.5%	7.2%	20.6%
愛媛	972	392	333	66	181	40.3%	34.3%	6.8%	18.6%
高知	845	376	275	53	141	44.5%	32.5%	6.3%	16.7%
福岡	2,568	971	942	193	462	37.8%	36.7%	7.5%	18.0%
佐賀	483	193	171	23	96	40.0%	35.4%	4.8%	19.9%
長崎	777	342	280	37	118	44.0%	36.0%	4.8%	15.2%
熊本	1,490	557	532	149	252	37.4%	35.7%	10.0%	16.9%
大分	1,086	425	393	85	183	39.1%	36.2%	7.8%	16.9%
宮崎	778	293	305	72	108	37.7%	39.2%	9.3%	13.9%
鹿児島	748	333	247	57	111	44.5%	33.0%	7.6%	14.8%
沖縄	1,109	311	463	135	200	28.0%	41.7%	12.2%	18.0%
合計	47,373	18,044	17,829	3,583	7,917	38.1%	37.6%	7.6%	16.7%