

資料3 - 2

17年度における国民年金保険料納付状況の進捗管理指標について

- 16年度は累積納付状況により各月の納付状況を把握してきたが（別紙参照）、次のような問題点が指摘されている。
  - ・ 当該月までで算出した納付率と比べて乖離が大きい。
  - ・ 分母に行動計画における納付対象月数を使用しているため、行動計画以上に申請免除等の対応を行っても数値として表れにくい。

16年度までの進捗管理指標

$$\text{累積納付状況} = \frac{\text{16年4月分から直近までの納付月数（前納含む）}}{\text{16年度予定納付対象月数}}$$

- 17年度からは次の指標により納付状況を把握することを考えており、詳細について検討中である。
  - ・ 行動計画における納付月数に対して実際に納付された月数の割合
  - ・ 当該月までの納付率

17年度からの進捗管理指標（案）

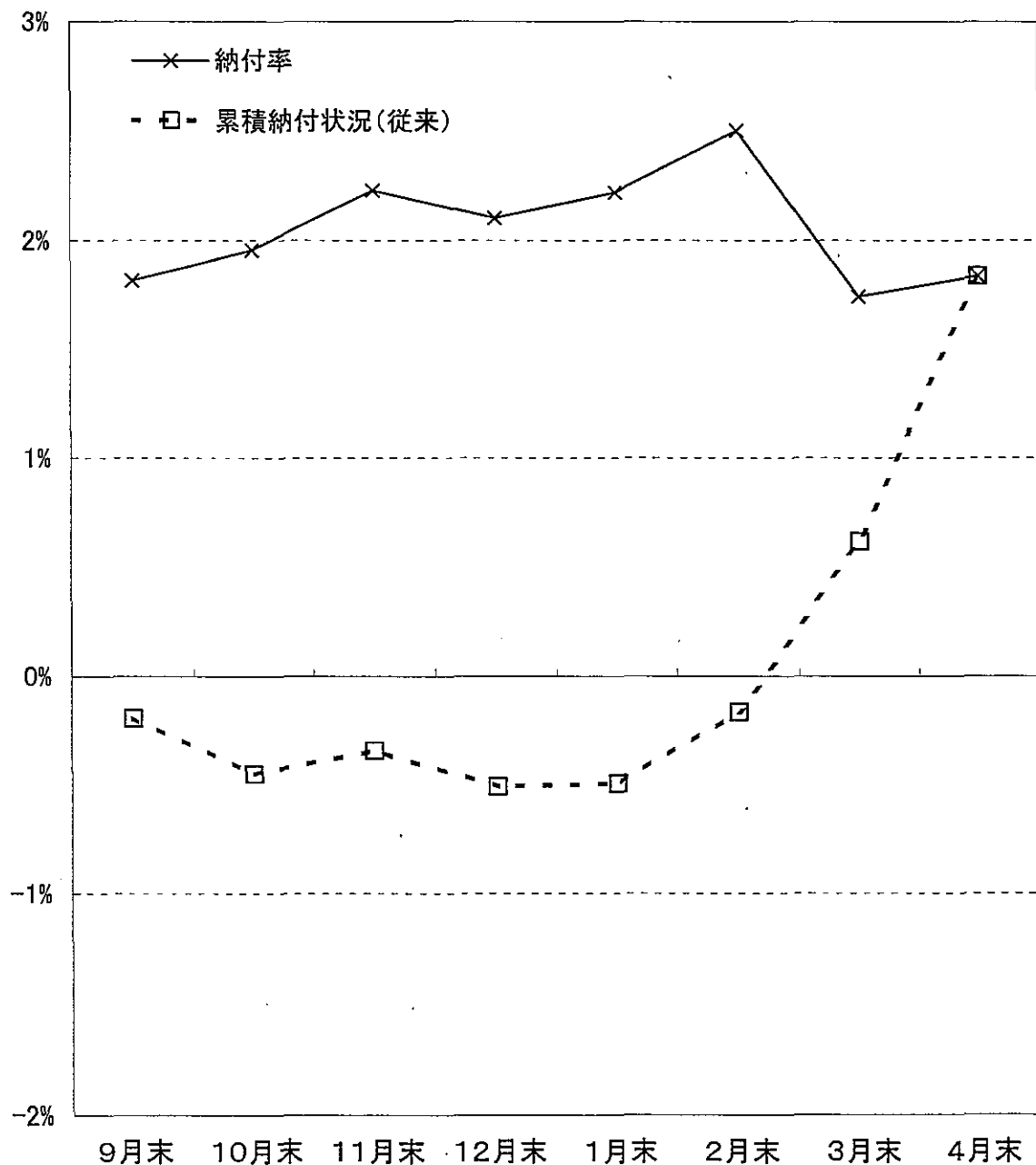
$$\text{納付月数割合} = \frac{\text{17年4月分から直近までの納付月数（前納含む）}}{\text{行動計画における納付月数}}$$

$$\text{納付率} = \frac{\text{17年4月分から直近までの納付月数（前納含まず）}}{\text{17年4月分から直近までの納付対象月数}}$$

A県における当該月までで算出した納付率と累積納付状況の月次推移

	9月末	10月末	11月末	12月末	1月末	2月末	3月末	4月末
実数値								
納付率	55.5%	56.4%	57.2%	58.4%	59.0%	59.8%	61.4%	62.6%
累積納付状況(従来)	30.7%	35.3%	39.5%	44.2%	48.3%	52.8%	58.0%	62.6%
昨年との差								
納付率	1.8%	2.0%	2.2%	2.1%	2.2%	2.5%	1.7%	1.8%
累積納付状況(従来)	-0.2%	-0.5%	-0.3%	-0.5%	-0.5%	-0.2%	0.6%	1.8%
順位(昨年との差)								
納付率	2位	1位	1位	1位	1位	1位	2位	3位
累積納付状況(従来)	43位	37位	38位	39位	38位	30位	3位	3位
納付対象月数の減少								
16年各月/16年度末	6.6%	6.0%	5.7%	5.3%	4.6%	3.5%	1.6%	0.0%
15年各月/15年度末	6.4%	6.2%	6.0%	5.5%	5.1%	4.6%	1.6%	0.0%

対前年同期の伸び 納付対象月数の計画値/16年度末 5.7% (参考:全国) 1.3%



## 国民年金保険料の累積納付状況について

(平成17年5月末現在 (平成17年4月分))

	納付月数 (4月分+前納分)	17年度予定 納付対象月数	累積納付状況
16年5月末	3,907万月	2億613万月	19.0%
17年5月末 (対前年同期)	4,170万月 (+6.7%)	2億898万月 (+1.4%)	20.0% (+1.0%)

注) 16年5月末における17年度予定納付対象月数は16年度実績としている。

(参考) 16年度実績と17年度計画値との比較

	納付月数	納付対象月数	納付率
16年度実績	1億3,111万月	2億613万月	63.6%
17年度計画値 (対前年度)	1億4,497万月 (+10.6%)	2億874万月 (+1.3%)	69.5% (+5.9%)

(参考)

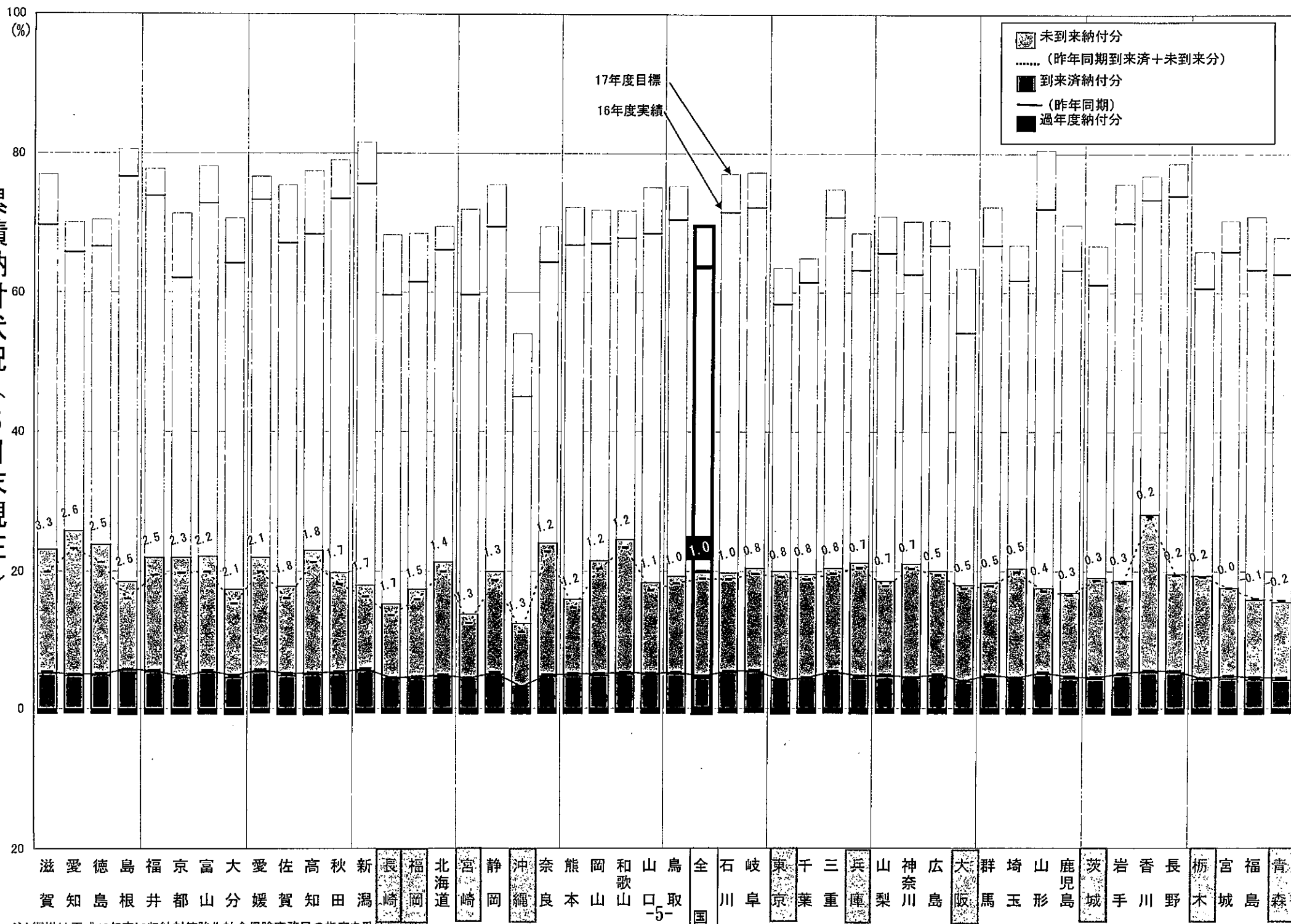
累積納付状況は、納期限の1月後を目安として下記の定義により算出したもの。  
(4月分保険料であれば5月末納期限 → 6月末算出)

$$\begin{array}{l} \text{累積納付状況} \\ \text{(納付率ベース)} \end{array} = \frac{\text{17年4月から直近までの納付月数 (前納含む)}}{\text{17年度予定納付対象月数 (※)}}$$

$$\text{全額免除割合} = \frac{\text{法定免除者数} + \text{申請全額免除者数} + \text{学生納付特例者数} + \text{若年納付猶予者数}}{\text{第1号被保険者数 (任意加入被保険者数を除く)}}$$

(※) 17年度予定納付対象月数とは、策定した行動計画における17年度納付対象月数を実績の納付対象月数で逐次更新したもの

累積納付状況（5月末現在）



注) 網掛は平成16年度に収納対策強化社会保険事務局の指定を受けたもの

## 都道府県別累積納付状況(改善幅順)

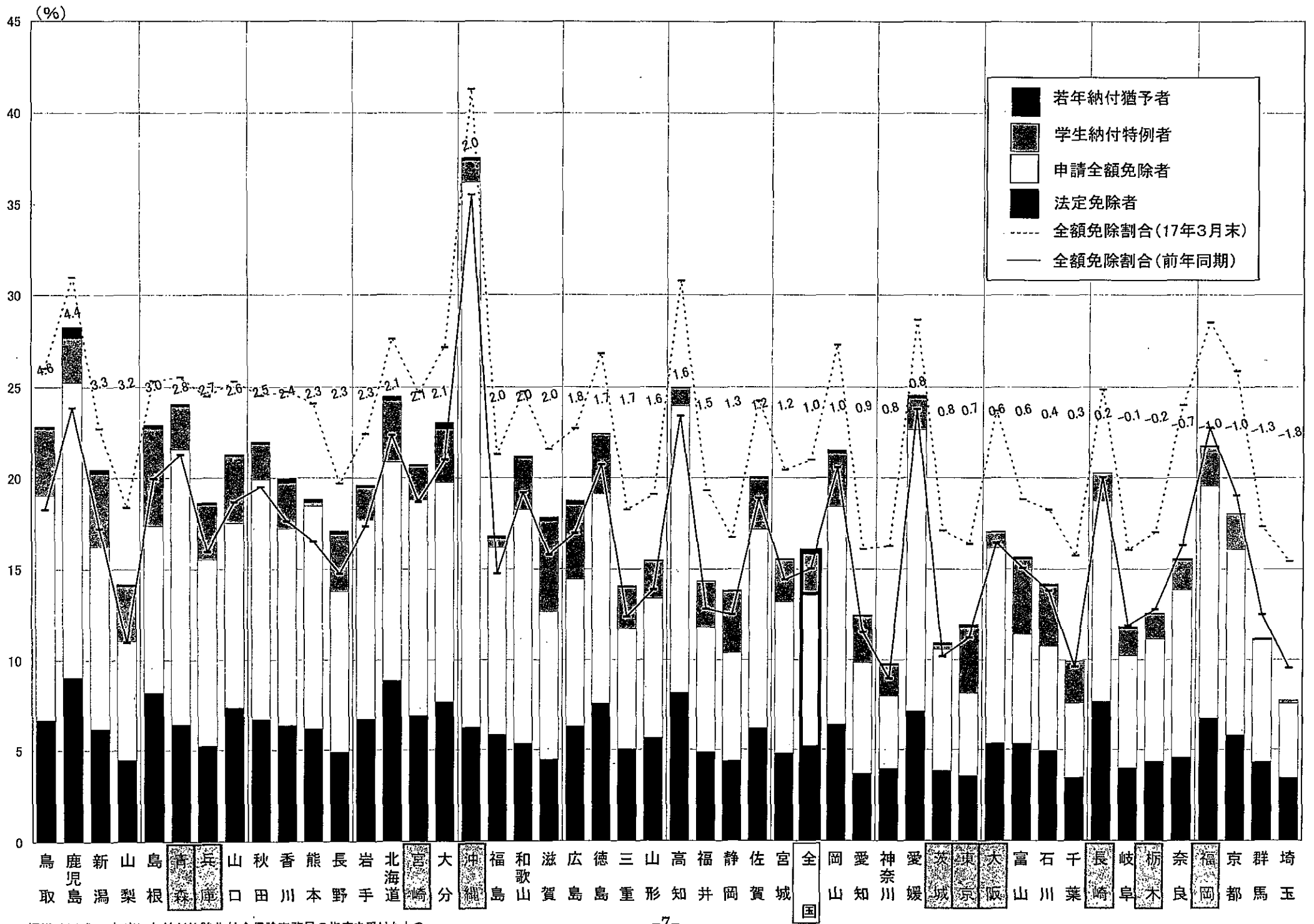
平成17年5月末現在

(単位:%)

都道府県	現年度 累積納付状況			前年度	対前年度改善幅	順位
	(再)経過済	(再)未経過	計			
滋賀	5.1	18.1	23.2	19.9	3.3	1
愛知	4.8	21.0	25.8	23.2	2.6	2
徳島	4.9	19.0	23.8	21.3	2.5	3
島根	5.6	12.9	18.5	16.0	2.5	4
福井	5.3	16.6	21.9	19.4	2.5	5
京都	4.5	17.5	22.0	19.7	2.3	6
富山	5.2	16.9	22.1	19.9	2.2	7
大分	4.5	12.9	17.4	15.3	2.1	8
愛媛	5.3	16.7	22.0	19.9	2.1	9
佐賀	4.8	13.1	17.9	16.1	1.8	10
高知	4.9	18.1	23.0	21.2	1.8	11
秋田	5.0	14.8	19.8	18.1	1.7	12
新潟	5.5	12.5	18.0	16.3	1.7	13
長崎	4.3	11.0	15.3	13.6	1.7	14
福岡	4.3	13.1	17.5	16.0	1.5	15
北海道	4.6	16.7	21.3	19.9	1.4	16
宮崎	4.2	9.5	13.8	12.4	1.3	17
静岡県	5.0	15.0	20.0	18.7	1.3	18
沖縄	3.2	9.2	12.4	11.2	1.3	19
奈良	4.7	19.4	24.0	22.8	1.2	20
熊本	4.7	11.3	16.0	14.7	1.2	21
岡山	4.8	16.8	21.6	20.4	1.2	22
和歌山	5.0	19.5	24.5	23.4	1.2	23
山口	4.9	13.5	18.4	17.3	1.1	24
鳥取	5.0	14.3	19.3	18.3	1.0	25
全国	4.5	15.4	20.0	19.0	1.0	
石川	5.2	14.6	19.8	18.8	1.0	26
岐阜	5.3	15.2	20.5	19.7	0.8	27
東京	4.2	15.9	20.0	19.2	0.8	28
千葉	4.3	15.3	19.6	18.9	0.8	29
三重	5.1	15.3	20.5	19.7	0.8	30
兵庫	4.4	16.8	21.2	20.5	0.7	31
山梨	4.7	14.0	18.7	17.9	0.7	32
神奈川県	4.4	16.7	21.1	20.4	0.7	33
広島	4.7	15.3	20.1	19.5	0.5	34
大阪	3.9	14.2	18.0	17.6	0.5	35
群馬	4.7	13.7	18.4	17.9	0.5	36
埼玉	4.3	16.1	20.4	19.9	0.5	37
山形	5.0	12.6	17.6	17.2	0.4	38
鹿児島	4.4	12.6	17.0	16.6	0.3	39
茨城	4.3	14.8	19.1	18.8	0.3	40
岩手	4.9	13.8	18.7	18.4	0.3	41
香川	5.3	22.9	28.2	27.9	0.2	42
長野	5.2	14.4	19.7	19.5	0.2	43
栃木	4.3	15.2	19.4	19.2	0.2	44
宮城	4.4	13.3	17.7	17.6	0.0	45
福島	4.2	11.7	15.9	16.1	-0.1	46
青森	4.2	11.4	15.6	15.8	-0.2	47

注)「指」は平成16年度に収納対策強化社会保険事務局の指定を受けたもの

都道府県別全額免除割合の動向（5月末現在）



注) 網掛は平成16年度に収納対策強化社会保険事務局の指定を受けたもの。

## 都道府県別全額免除割合(改善幅順)

平成17年5月末現在

(単位:%)

	現年度					前年同期 全額免除 割合	前年度末 全額免除 割合	対前年同期 改善幅	順位	
	法定免除 割合	申請全額 割合	学特割合	若年割合	全額免除 割合					
指 指	鳥取	6.7	12.3	3.7	0.1	22.8	18.2	26.0	4.6	1
	鹿児島	9.1	16.2	2.4	0.6	28.3	23.9	31.0	4.4	2
	新潟	6.2	10.0	4.0	0.2	20.5	17.2	22.7	3.3	3
	山梨	4.5	6.6	3.0	0.1	14.2	11.0	18.3	3.2	4
	島根	8.2	9.2	5.4	0.2	22.9	19.9	25.3	3.0	5
	青森	6.4	15.1	2.4	0.1	24.1	21.3	25.5	2.8	6
	兵庫	5.2	10.3	3.0	0.1	18.6	15.9	24.5	2.7	7
	山口	7.3	10.2	3.6	0.1	21.3	18.6	25.3	2.6	8
	秋田	6.7	13.2	1.9	0.1	22.0	19.5	24.5	2.5	9
	香川	6.4	10.8	2.5	0.3	20.0	17.6	24.8	2.4	10
指 指	熊本	6.2	12.3	0.2	0.2	18.8	16.5	24.1	2.3	11
	長野	4.9	8.9	3.1	0.2	17.1	14.7	19.7	2.3	12
	岩手	6.7	11.0	1.8	0.1	19.6	17.3	22.4	2.3	13
	北海道	8.9	12.0	3.4	0.2	24.5	22.3	27.6	2.1	14
	宮崎	6.9	11.9	1.9	0.1	20.7	18.7	24.7	2.1	15
	大分	7.6	12.1	3.0	0.3	23.1	21.0	27.2	2.1	16
	沖縄	6.2	30.0	1.2	0.2	37.6	35.5	41.3	2.0	17
	福島	5.8	10.4	0.5	0.1	16.8	14.8	21.3	2.0	18
	和歌山	5.3	12.9	2.8	0.2	21.2	19.2	24.7	2.0	19
	滋賀	4.5	8.2	4.9	0.2	17.8	15.8	21.6	2.0	20
指 指	広島	6.3	8.2	4.1	0.2	18.7	16.9	22.7	1.8	21
	徳島	7.6	11.5	3.3	0.0	22.5	20.7	26.8	1.7	22
	三重	5.0	6.7	2.3	0.1	14.1	12.4	18.2	1.7	23
	山形	5.6	7.8	2.0	0.1	15.5	13.9	19.1	1.6	24
	高知	8.2	15.8	1.0	0.0	25.0	23.4	30.8	1.6	25
	福岡	4.9	7.0	2.5	0.1	14.4	12.8	19.3	1.5	26
	静岡	4.4	6.0	3.4	0.1	13.9	12.5	16.7	1.3	27
	佐賀	6.2	11.0	2.8	0.1	20.1	18.9	24.3	1.2	28
	宮城	4.8	8.4	2.3	0.1	15.6	14.4	20.4	1.2	29
	全国	5.1	8.5	2.2	0.1	16.0	15.0	21.0	1.0	
指 指	岡山	6.4	12.0	2.9	0.2	21.5	20.6	27.3	1.0	30
	愛知	3.7	6.2	2.6	0.1	12.5	11.5	16.1	0.9	31
	神奈川	4.0	4.0	1.7	0.1	9.8	9.0	16.2	0.8	32
	愛媛	7.1	15.5	1.7	0.2	24.5	23.8	28.6	0.8	33
	茨城	3.8	6.7	0.3	0.1	10.9	10.2	17.1	0.8	34
	東京	3.6	4.6	3.7	0.1	12.0	11.3	16.4	0.7	35
	大阪	5.3	10.8	0.8	0.1	17.1	16.4	23.7	0.6	36
	大富	5.3	6.1	4.1	0.1	15.7	15.1	18.8	0.6	37
	石川	4.9	5.8	3.3	0.1	14.2	13.8	18.2	0.4	38
	千葉	3.5	4.1	2.3	0.0	9.9	9.6	15.7	0.3	39
指 指	長崎	7.6	11.0	1.5	0.0	20.3	20.0	24.9	0.2	40
	岐阜	4.0	6.3	1.5	0.1	11.8	11.9	16.0	-0.1	41
	栃木	4.4	6.8	1.4	0.1	12.6	12.8	17.0	-0.2	42
	奈良	4.6	9.3	1.6	0.1	15.6	16.3	24.0	-0.7	43
	福岡	6.7	12.8	2.2	0.1	21.8	22.8	28.5	-1.0	44
	京都	5.8	10.3	1.9	0.0	18.0	19.0	25.9	-1.0	45
	群馬	4.3	6.7	0.0	0.1	11.2	12.5	17.3	-1.3	46
埼玉	3.5	4.1	0.2	0.0	7.7	9.5	15.4	-1.8	47	

注)「指」は平成16年度に収納対策強化社会保険事務局の指定を受けたもの