

資料2 平成15年度の収納状況

○ 平成15年度国民年金納付実績	1
○ 年齢階級別納付率(現年度分)	2
○ 都道府県別納付率(平成14年度及び15年度)	3
○ 国民年金保険料(当年度分)の納付率の推移	4
○ 厚生年金保険 保険料収納率の推移	5
○ 政府管掌健康保険 保険料収納率の推移	6
○ 平成15年度の納付状況の分析	7

平成15年度国民年金納付実績

納付率

平成15年度の現年度分にかかる納付率は63.4%であり、前年度比0.6ポイントの増加。過年度分にかかる納付率は4.9%（3.4%+1.5%）であり、前年度比1.3ポイントの増加。その結果、現年度分及び過年度分を合わせた納付率は68.3%となり、前年度比1.9ポイントの増加となった。

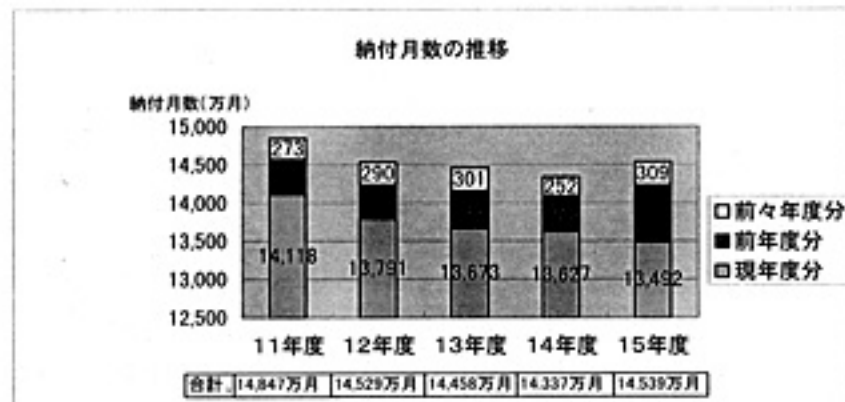
	平成13年度	平成14年度	平成15年度
現年度分	70.9%	62.8%	63.4%
前年度分	2.5%	2.3%	3.4%
前々年度分	1.5%	1.3%	1.5%
計	74.9%	66.4%	68.3%

納付月数

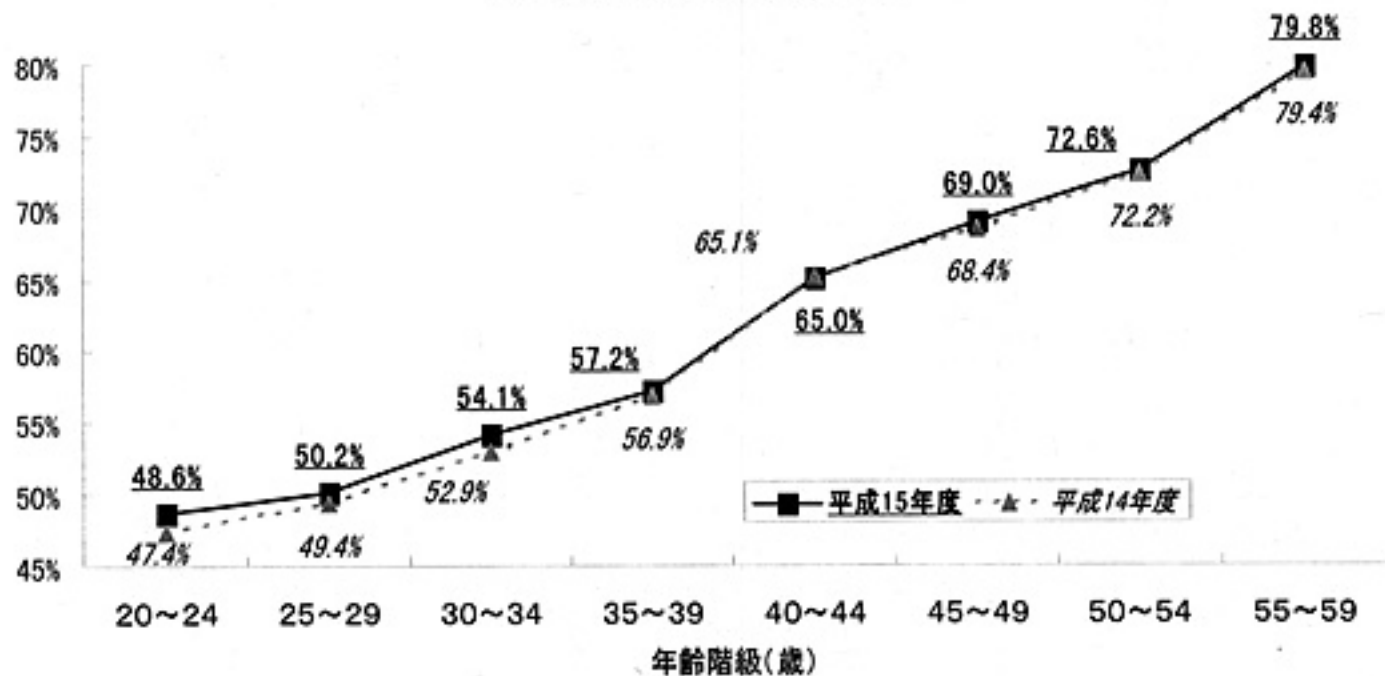
平成15年度中に納付された保険料のうち、現年度にかかる分は、前年度比135万月の減少となったが、過年度分にかかる分は、前年度比337万月の増加となり、過年度分を含む納付月数全体は、前年度を202万月上回った。

納付対象月数

2億1,276万月（前年度比△2.0%）



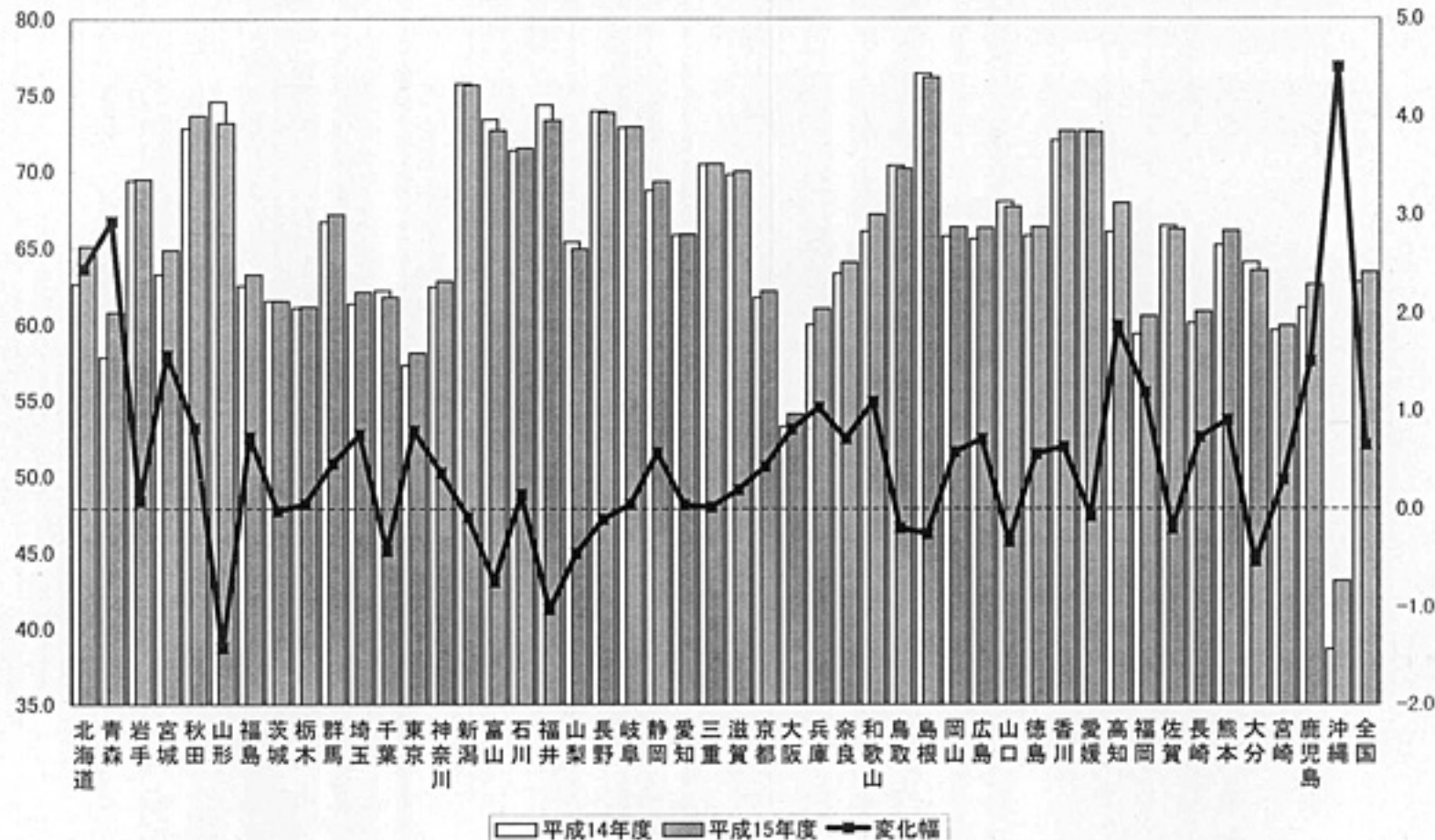
年齢階級別納付率(現年度分)



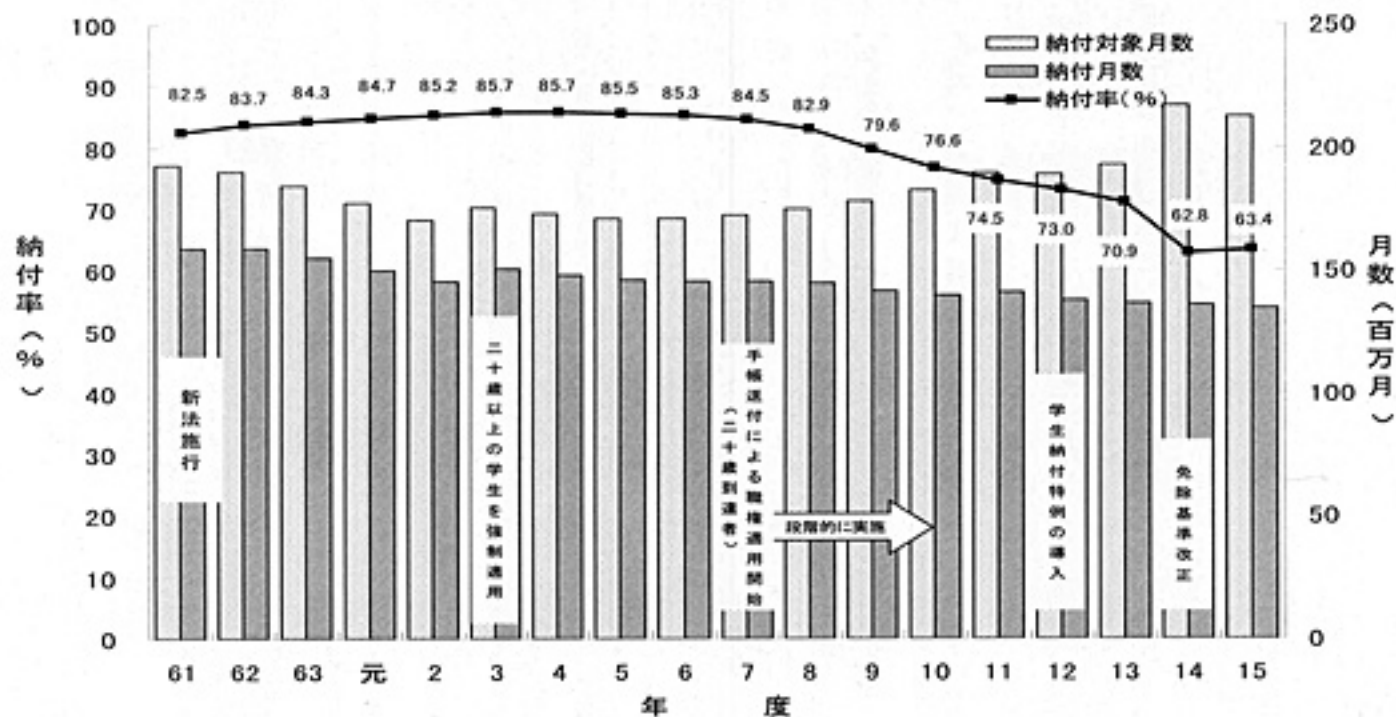
都道府県別納付率（平成14年度及び15年度）

納付率(%)

変化幅(ポイント)



国民年金保険料（当年度分）の納付率の推移

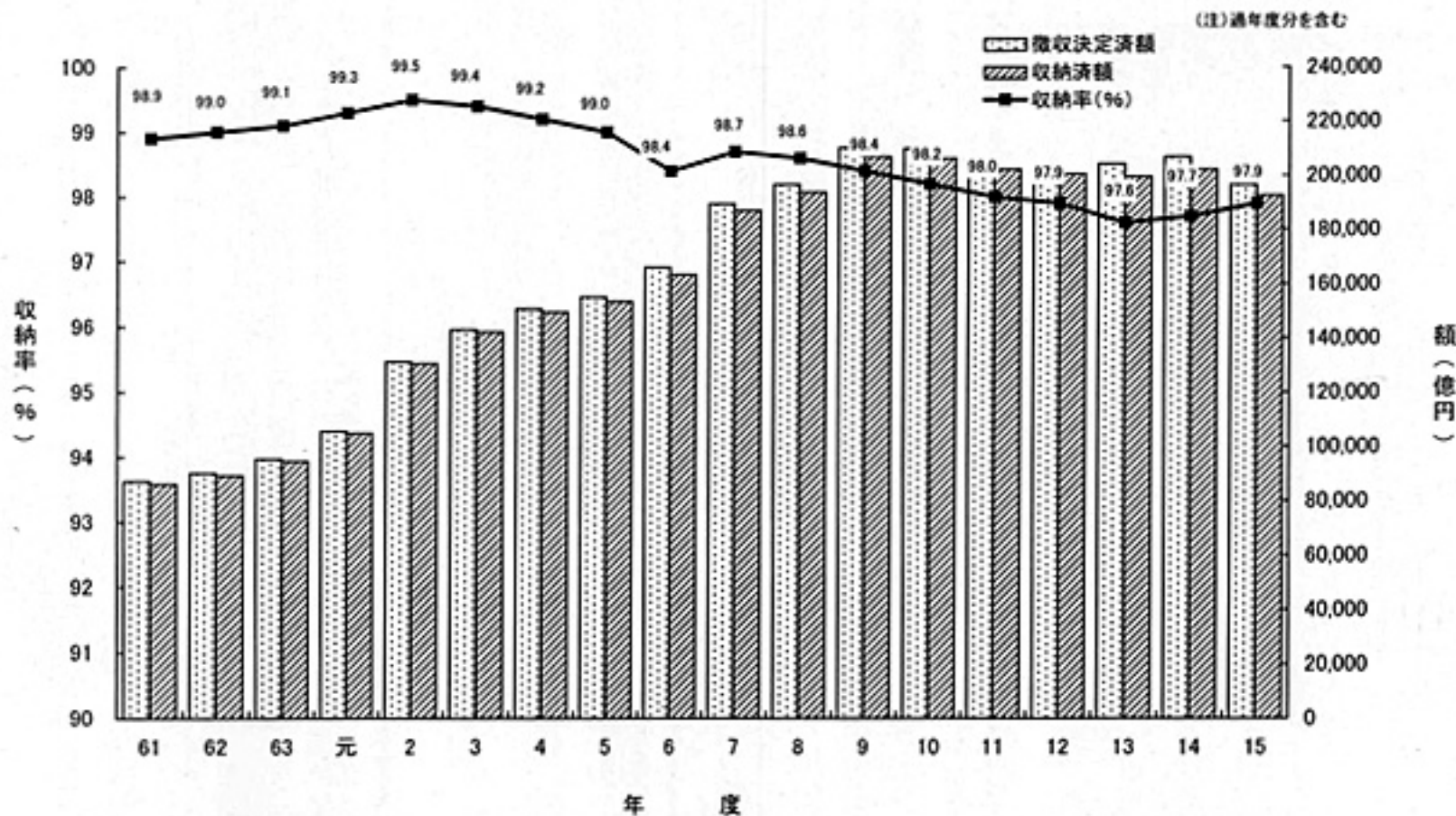


注 ■ 納付率 :
$$\text{納付率 (\%)} = \frac{\text{納付月数}}{\text{納付対象月数}} \times 100$$

■ 納付対象月数 : 当該年度分の保険料として納付すべき月数 (全額免除月数・学生納付特例月数は除く)

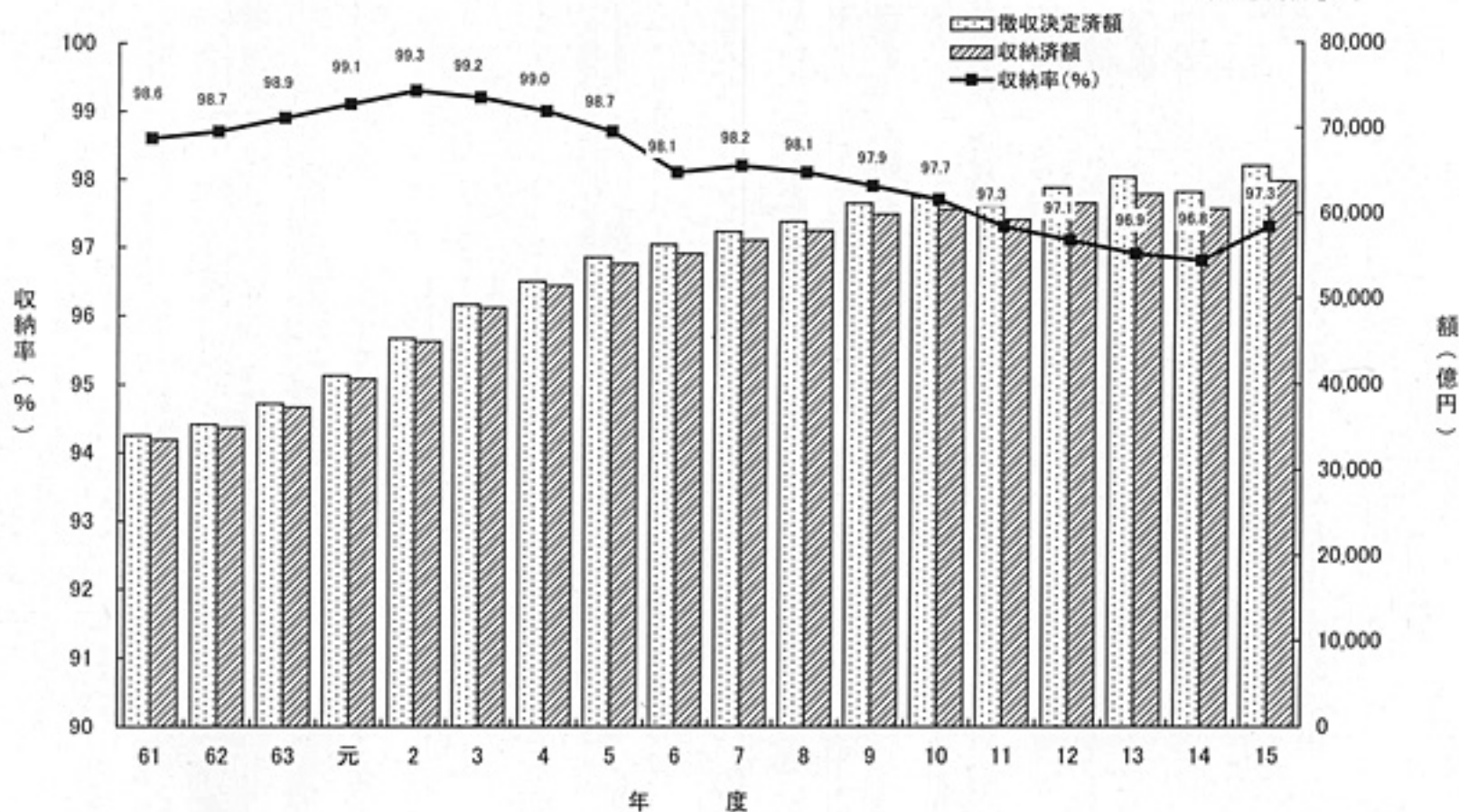
■ 納付月数 : 納付対象月数のうち当該年度中に納付された月数

厚生年金保険 保険料収納率の推移



政府管掌健康保険 保険料収納率の推移

(注) 過年度分を含む



平成15年度の納付状況の分析

○ 年齢別にみた納付率

若年層の納付率は低調であるものの、平成14年度からの上昇幅は大きい。

年齢階級(歳)	平成15年度納付率(%)	前年度比(ポイント)
20~24	48.6	+1.3
25~29	50.2	+0.8
30~34	54.1	+1.2
35~39	57.2	+0.3
40~44	65.0	△0.1
45~49	69.0	+0.5
50~54	72.6	+0.3
55~59	79.8	+0.4

○ 被保険者属性別にみた納付率

・ 平成15年度に納付対象でなくなった者

免除申請の励行等により、経済的に保険料の負担が困難で納付が低調であった者が新たに免除者等となった。このことは、平成15年度の納付率において+1.0ポイントの上昇要因となった。

・ 平成14年度、15年度ともに納付対象月数のある者

転職者等、この2年間に1回以上資格喪失・再取得した者等の納付率が大きく改善。このことは、平成15年度の納付率において+0.7ポイントの上昇要因となった。

	2年間引き続き納付対象者	2年間に1回以上資格喪失・再取得した者等
平成15年度納付率(%)	65.5	60.6
前年度比(ポイント)	△0.1	+4.0

・ 平成15年度に新たに納付対象者となった者

平成15年度に免除等から新たに納付対象となった者や新規資格取得した者の納付率は、なお低調。このことは、平成15年度の納付率においてそれぞれ△0.5ポイント、△0.4ポイントの下降要因となった。

	14年度免除者等のうち15年度に納付対象となった者	新規資格取得者
平成15年度納付率(%)	39.8	58.4

○ 地域別にみた納付率

総納付月数(現年度分+過年度分)は、東京、京都、埼玉等で大きく増加。現年度分の納付率は、沖縄、青森、北海道等で大きく改善。過年度分の納付率は、東京、京都、神奈川等で比較的高い。

	1	2	3
現年度分納付率(%)	島根県	新潟県	長野県
	76.1	75.7	73.8
前年度比(ポイント)	沖縄県	青森県	北海道
	+4.5	+2.9	+2.5
過年度分納付率(%)	東京都	京都府	神奈川県
	6.3	6.0	5.8
前年度比(ポイント)	京都府	高知県	熊本県
	+1.9	+1.9	+1.8
総納付月数の前年度比(%)	東京都	京都府	埼玉県
	+3.8	+3.0	+3.0
現年度分納付率+過年度分納付率(%)	島根県	新潟県	福井県
	80.7	79.4	78.1
前年度比(ポイント)	沖縄県	青森県	高知県
	+5.2	+3.7	+3.7