

# 社会保険事業状況（平成20年9月現在）

## I. 医療保険

### 1. 総括

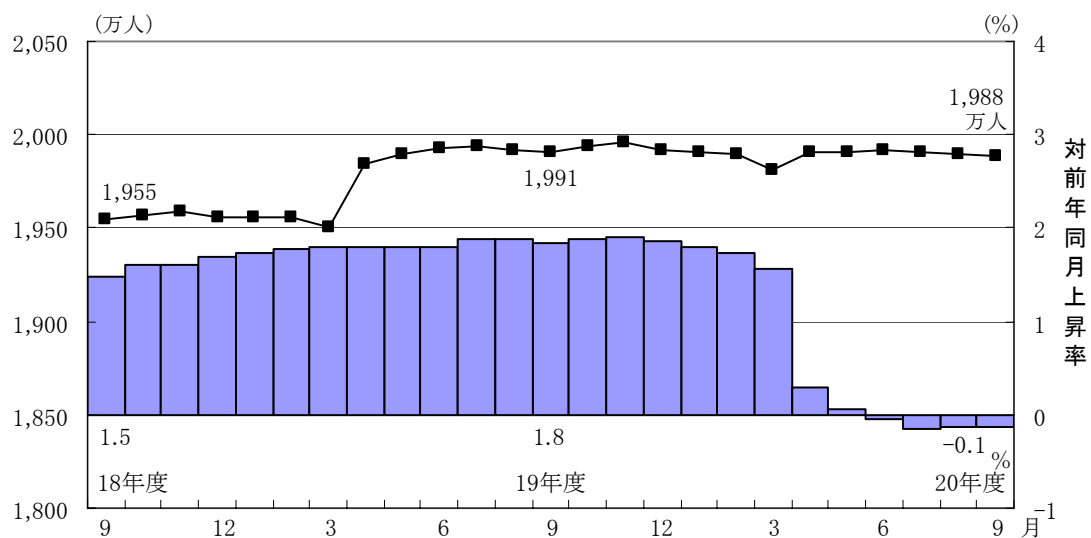
#### (1) 適用状況

平成20年9月末現在の被保険者数は、政管健保（法第3条第2項被保険者を除く。以下同じ。）1,988万1千人、法第3条第2項被保険者1万1千人、船員保険6万4千人である。前年同月と比べてみると政管健保は2万6千人（対前年同月比0.1%減）、法第3条第2項被保険者は1千人（同8.6%減）、船員保険は1千人（同1.6%減）それぞれ増減している。被保険者数の月別推移は図I-1、図I-2、図I-3のとおりである。政管健保は、平成10年3月より減少していたが、平成16年3月以降は増加傾向にある。法第3条第2項被保険者及び船員保険は減少が続いている。

なお、平成20年4月より長寿医療制度が始まったことで、医療保険に関しては75歳以上等の加入者が被用者保険から外れたため、平成20年度における対前年同月上昇率はそれ以前より低くなっていることに注意が必要である。

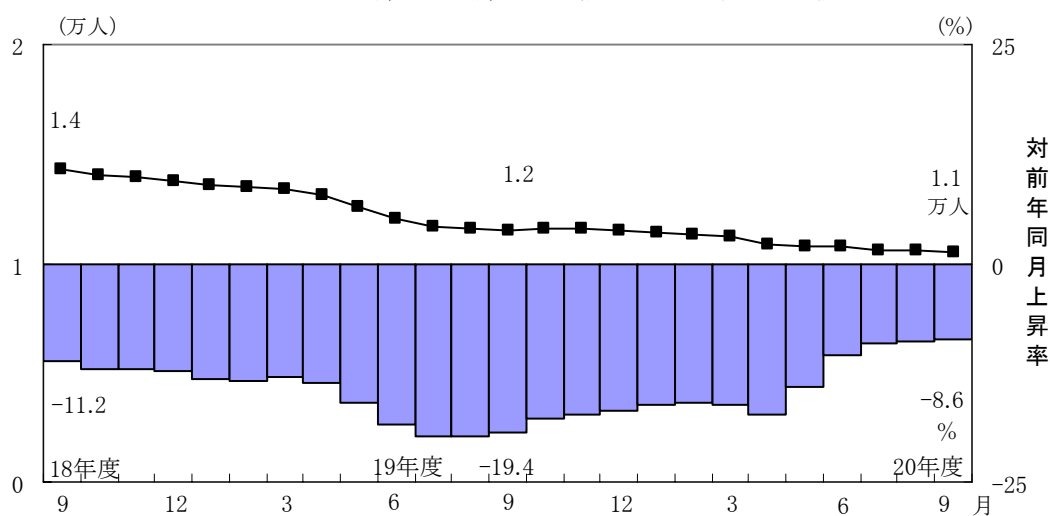
また、平成20年9月末現在の政管健保適用の事業所数は160万（対前年同月比1.9%増）、船員保険適用の船舶所有者数は5千（同14.8%減）、平成20年8月末現在の有効な印紙購入通帳数は2千（同6.9%減）となっている。

図I-1 政管一般被保険者数の推移



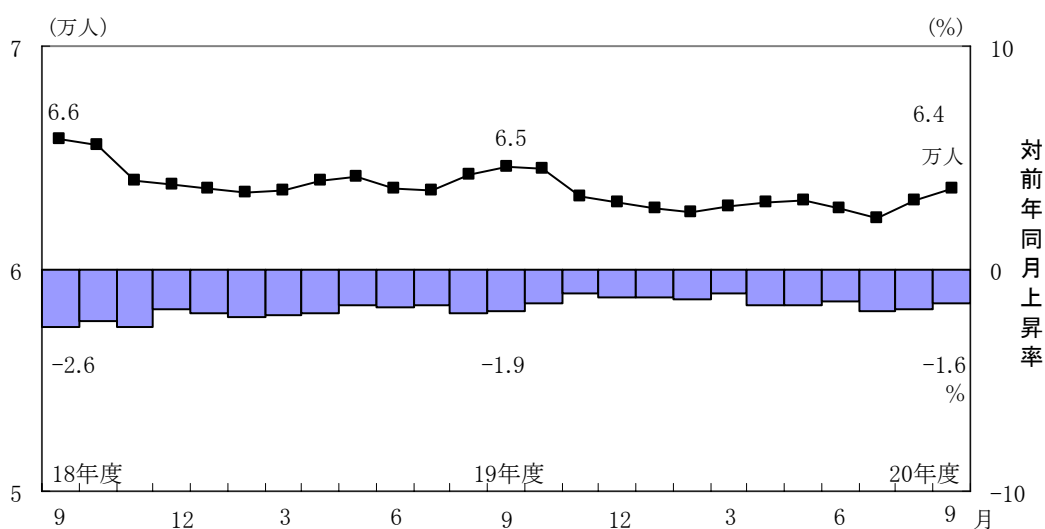
※平成20年3月以前については、老人保健制度対象者を含む。

図 I - 2 法第3条第2項被保険者数の推移



※平成20年3月以前については、老人保健制度対象者を含む。

図 I - 3 船員保険被保険者数の推移



※平成20年3月以前については、老人保健制度対象者を含む。

平成20年9月末現在の標準報酬月額の前平均は、政管健保28万7,256円（対前年同月比0.0%減）であり、船員保険40万1,121円（同2.1%増）である。また、法第3条第2項被保険者の平成20年8月末の賃金日額の前平均は1万3,974円（同0.0%減）である。

平成20年9月末現在の賞与の状況については、事業所数は政管健保4万2千か所、法第3条第2項被保険者3か所、船員保険の船舶所有者数26か所となっている。被保険者数は、政管健保46万5千人、法第3条第2項被保険者24人、船員保険304人となっており、標準賞与額の前平均は、政管健保23万6千円、法第3条第2項被保険者1万3千円、船員保険80万9千円となっ

ている。

各医療保険に加入している平成20年9月末現在の介護保険第2号被保険者数は、政管健保1,322万9千人（対前年同月比1.4%増）、法第3条第2項被保険者9千人（同8.0%減）、船員保険7万人（同2.9%減）である。

平成20年9月末現在の介護保険第2号被保険者の標準報酬月額平均は、政管健保31万6,040円（対前年同月比0.6%減）、船員保険43万522円（同2.4%増）である。また、法第3条第2項被保険者のうち、介護保険第2号被保険者の平成20年8月末の賃金日額平均は1万4,039円（同4.3%減）である。

## (2) 給付状況

平成20年9月の保険給付費は、政管健保3,419億7千万円（対前年同月比6.1%増）、法第3条第2項被保険者分1億7千万円（同6.2%減）、船員保険20億5千万円（同7.3%増）である。被保険者1人当たり保険給付費は、政管健保1万7千円（同5.0%増）、法第3条第2項被保険者1万6千円（同0.8%増）、船員保険3万2千円（同8.7%増）である。

## (3) 診療費の状況

平成20年9月の診療費（患者負担分、公費負担分を含む。）は、政管健保3,390億2千万円（対前年同月比7.1%増）、法第3条第2項被保険者分1億6千万円（同5.2%増）、船員保険17億2千万円（同5.5%増）である（第I-1表参照）。

第I-1表 制度別診療費の状況

	実 数			対前年同月増加率(%)		
	件数	日数	診療費	件数	日数	診療費
	千件	千日	千万円			
政管健保	20,218	37,194	33,902	4.7	4.5	7.1
法第3条第2項	8	16	16	△ 5.4	△ 11.9	5.2
組合健保	16,660	29,132	24,909	5.3	4.7	6.7
船員保険	83	169	172	2.4	2.4	5.5
共済組合	5,108	8,910	7,659	3.6	3.1	5.1
小 計	42,078	75,422	66,658	4.8	4.4	6.7
国 保	30,969	67,899	70,914	3.5	3.0	5.7
長寿医療	20,677	60,989	74,894	-	-	-
合 計	93,724	204,311	212,465	4.7	3.9	5.7

- (注) 1. 各制度とも審査支払機関からの報告による概数である。  
 2. 診療費は患者負担分及び公費負担分を含む。  
 3. 法第3条第2項被保険者には特別療養費を含む。

## 2. 政府管掌健康保険（一般被保険者）

### (1) 適用状況

平成20年9月末現在の被保険者数1,988万1千人のうち、男子の被保険者数は1,232万7千人（対前年同月比0.5%減）、女子は755万5千人（同0.4%増）である。また、任意適用被保険者数は22万1千人（同2.0%増）で全体の1.1%である。

平成20年9月末現在の標準報酬月額の前平均は男子が32万8,417円（対前年同月比0.1%減）、女子が22万94円（同0.4%増）で、女子は男子の67.0%となっている。

平成20年9月末現在の被扶養者数は1,516万7千人で、扶養率は0.763である。

### (2) 給付状況

平成20年9月の保険給付費は、3,419億7千万円（対前年同月比6.1%増）となっており、うち、医療給付費は3,193億円（同7.9%増）で保険給付費の93.4%を占めている。また、傷病手当金は108億1千万円で保険給付費の3.2%を占めている。

### (3) 診療費の状況

平成20年9月の被保険者（高齢受給者を除く。）の1人当たり診療費（患者負担分、公費負担分を含む。）は9,100円、被扶養者（高齢受給者を除く。）の1人当たり診療費は9,386円、高齢受給者の1人当たり診療費は36,090円となっている。これを三要素に分解すると、受診率（千人当たり件数）は、被保険者が538.31、被扶養者が593.16、高齢受給者が1,454.98であり、1件当たり日数は、被保険者が1.80日、被扶養者が1.84日、高齢受給者が2.27日であり、1日当たり診療費は、被保険者が9,386円、被扶養者が8,581円、高齢受給者が10,918円である。

1人当たり診療費の対前年同月上昇率を被保険者、被扶養者別に入院についてみたものが図I-4であり、入院外についてみたものが図I-5である。

図 I - 4 政管健保 1人当たり診療費の対前年同月上昇率の推移  
(入院: 高齢受給者を除く)

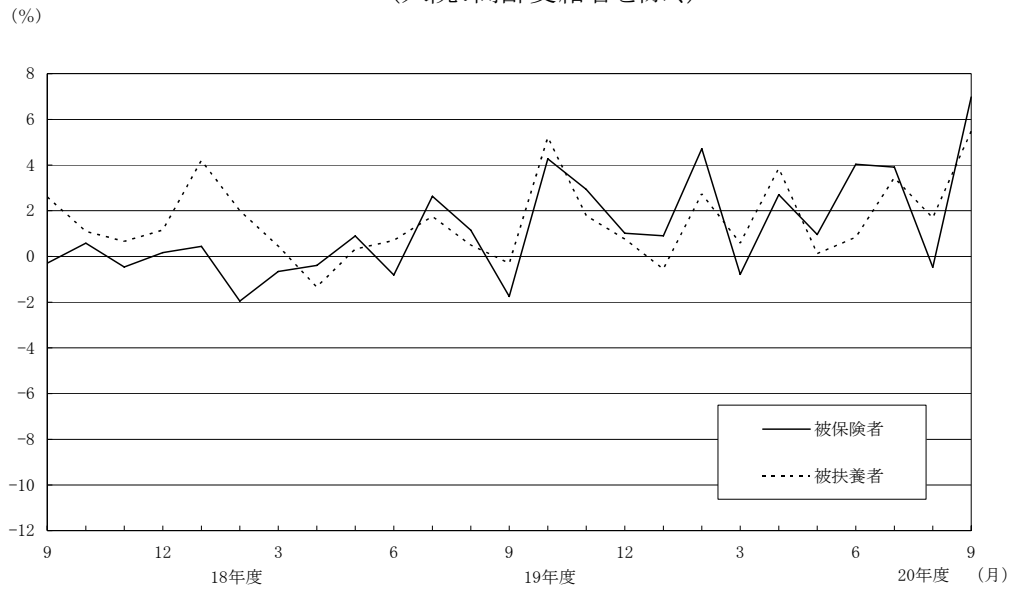
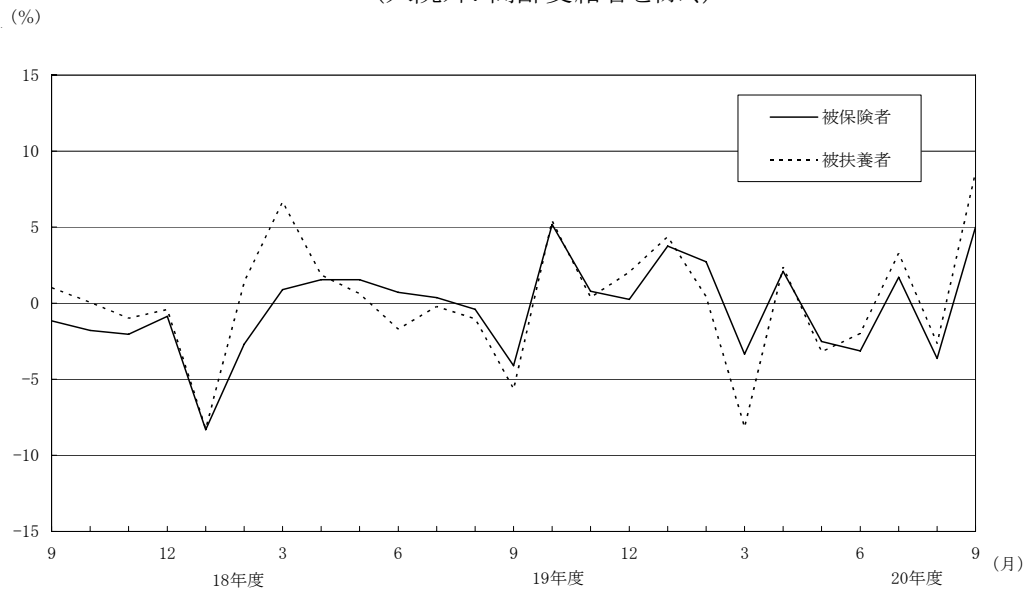


図 I - 5 政管健保 1人当たり診療費の対前年同月上昇率の推移  
(入院外: 高齢受給者を除く)



### 3. 政府管掌健康保険（法第3条第2項被保険者）

#### (1) 適用状況

平成20年9月末現在の被保険者数1万1千人のうち男子は9千人（対前年同月比6.7%減）、女子は2千人（同16.9%減）である。

平成20年9月末現在の被扶養者数は6千人で、扶養率は0.557である。

#### (2) 給付状況

平成20年9月の保険給付費は、1億7千万円（対前年同月比6.2%減）となっており、うち、医療給付費は1億5千万円（同5.8%増）で保険給付費の89.0%を占めている。また、傷病手当金は2千万円で、保険給付費の10.5%を占めている。

#### (3) 診療費の状況

平成20年9月の被保険者（高齢受給者を除く。）の1人当たり診療費（患者負担分、公費負担分を含む。）は7,945円、被扶養者（高齢受給者を除く。）の1人当たり診療費は10,709円、高齢受給者の1人当たり診療費は20,769円となっている。これを三要素に分解すると、受診率（千人当たり件数）は、被保険者が443.35、被扶養者が464.98、高齢受給者が939.97であり、1件当たり日数は、被保険者が2.02日、被扶養者が2.08日、高齢受給者が2.62日であり、1日当たり診療費は、被保険者が8,881円、被扶養者が11,048円、高齢受給者が8,449円である。

## 4. 船員保険

### (1) 適用状況

平成20年9月末現在の被保険者数6万4千人を船舶種別ごとにみると汽船等が4万1千人（対前年同月比0.1%増）、漁船（い）が1千人（同0.7%減）、漁船（ろ）が1万9千人（同4.7%減）、疾病任意継続被保険者数は3千人（同3.9%減）である。

平成20年9月末現在の標準報酬月額を船舶種別ごとにみると、汽船等が41万4,857円（対前年同月比0.3%増）、漁船（い）が37万4,753円（同1.0%減）、漁船（ろ）が38万5,311円（同6.6%増）である。平成20年9月末現在の被扶養者数は8万4千人で、扶養率は1.315である。

### (2) 給付状況

平成20年9月の保険給付費は、20億5千万円（対前年同月比7.3%増）となっており、うち、医療給付費は16億8千万円（同6.6%増）で、保険給付費の81.8%を占めている。また、傷病手当金は3億1千万円で、保険給付費の15.1%を占めている。

### (3) 診療費の状況

平成20年9月の被保険者（高齢受給者を除く。）の1人当たり診療費（患者負担分、公費負担分を含む。）は11,774円、被扶養者（高齢受給者を除く。）の1人当たり診療費は10,613円、高齢受給者の1人当たり診療費は36,771円となっている。これを三要素に分解すると、受診率（千人当たり件数）は、被保険者が489.93、被扶養者が592.69、高齢受給者が1,378.94であり、1件当たり日数は、被保険者が2.12日、被扶養者が1.93日、高齢受給者が2.54日であり、1日当たり診療費は、被保険者が11,341円、被扶養者が9,290円、高齢受給者が10,496円である。