

# 社会保険事業状況（平成17年3月現在）

## I. 医療保険

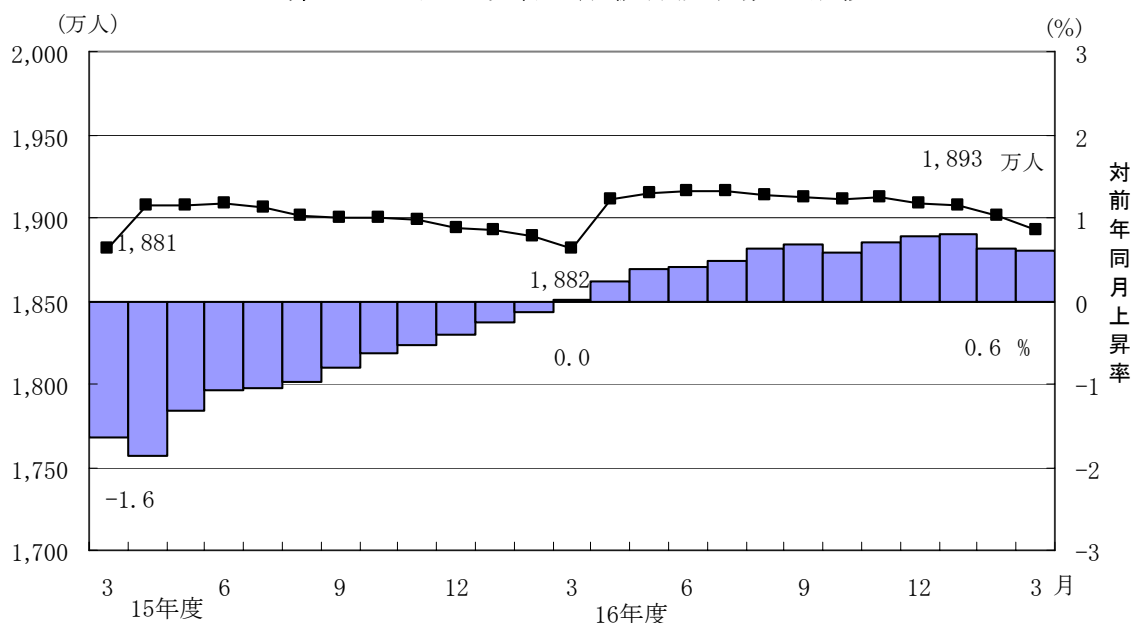
### 1. 総括

#### (1) 適用状況

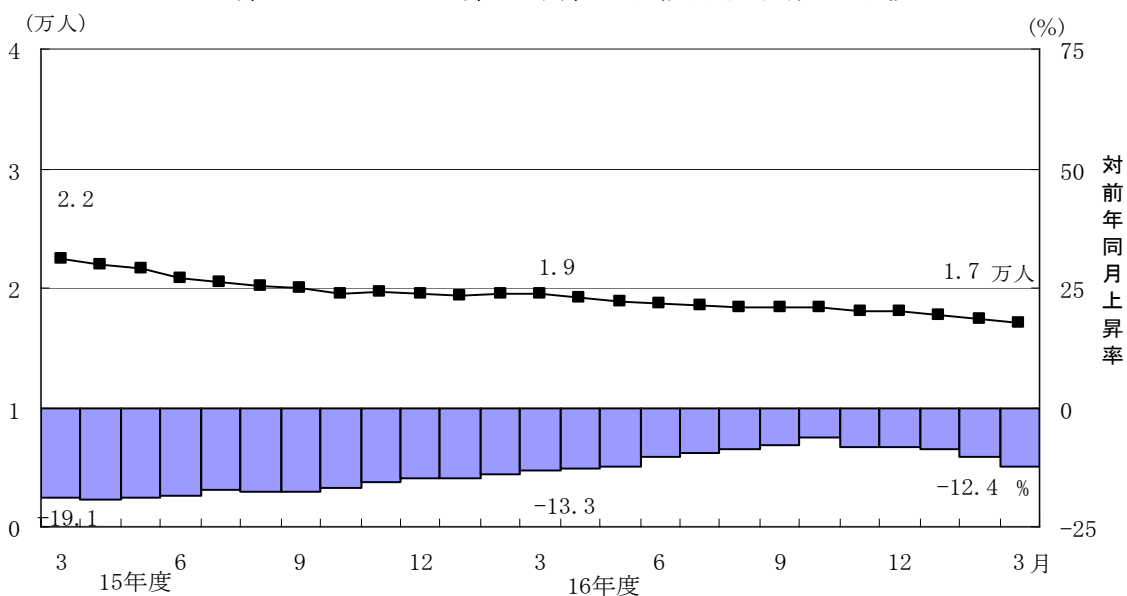
平成17年3月末現在の被保険者数は、政管健保（法第3条第2項被保険者を除く。以下同じ。）1,893万1千人、法第3条第2項被保険者1万7千人、船員保険6万6千人である。前年同月と比べてみると政管健保は11万5千人（対前年同月比0.6%増）増加、法第3条第2項被保険者は2千人（同12.4%減）、船員保険は3千人（同4.2%減）それぞれ減少している。被保険者数の月別推移は第I-1図、第I-2図、第I-3図のとおりである。政管健保は、平成10年3月より減少に転じているが、平成16年3月以降は増加している。法第3条第2項被保険者及び船員保険は減少が続いている。その他の医療保険についてみると、組合健保1,479万人（15年3月）、国民健康保険5,029万7千人（15年3月）、共済組合443万4千人（15年3月）となっている。

また、平成17年3月末現在の政管健保適用の事業所数は149万8千（対前年同月比0.7%増）、船員保険適用の船舶所有者数は6千（同1.7%減）、17年2月末現在の有効な印紙購入通帳数は2千（同9.6%減）となっている。

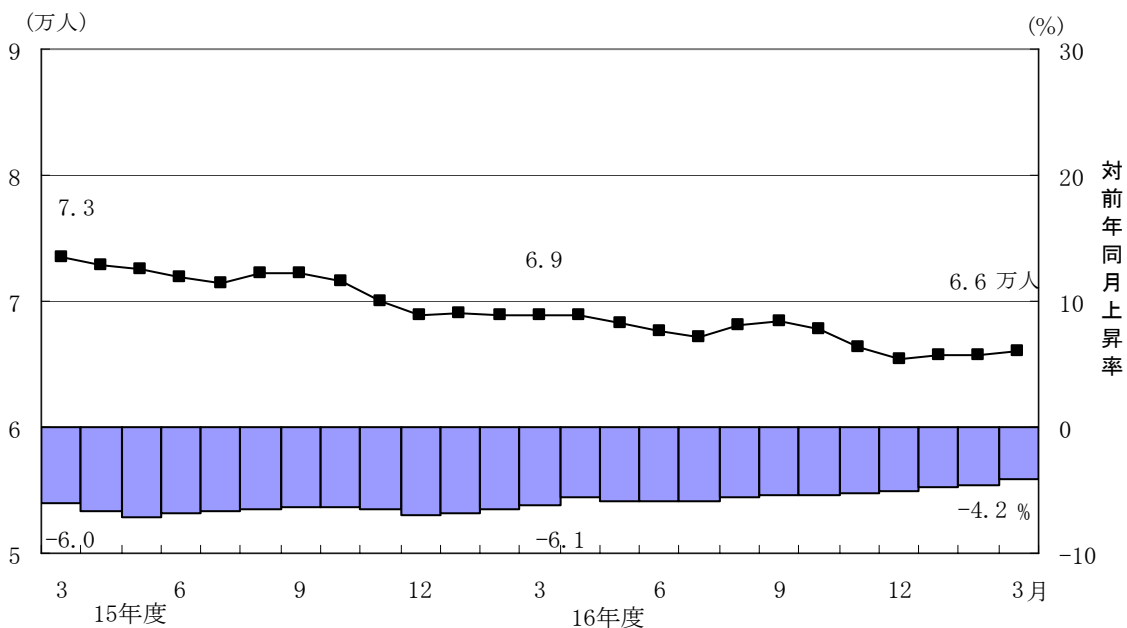
第I-1図 政管一般被保険者数の推移



第 I - 2 図 法第 3 条第 2 項被保険者数の推移



第 I - 3 図 船員保険被保険者数の推移



平成17年3月末現在の標準報酬月額の前平均は、政管健保28万3,624円(対前年同月比0.2%減)となり平成10年10月から減少に転じている。船員保険38万463円(同0.3%減)である。また、法第3条第2項被保険者の17年2月末の賃金日額の前平均は1万2,943円(同2.4%増)である。

平成17年3月末現在の賞与の状況については、事業所数は政管健保4万5千か所、法第3条2項被保険者7か所、船員保険の船舶所有者数67か所となっている。被保険者数は、政管健保83万1千人、法第3条2項被保険者84人、船員保険1千人となっており、標準賞与額の平

均は、政管健保19万1千円、法第3条第2項被保険者4万1千円、船員保険49万8千円となっている。

各医療保険に加入している平成17年3月末現在の介護保険第2号被保険者数は、政管健保1,268万7千人（対前年同月比0.7%増）、法第3条第2項被保険者1万5千人（同12.4%減）、船員保険7万7千人（同4.6%減）である。

平成17年3月末現在の介護保険第2号被保険者の標準報酬月額の前平均は、政管健保31万6,173円（対前年同月比0.5%減）、船員保険40万6,132円（同0.6%減）である。また、法第3条第2項被保険者のうち、介護保険第2号被保険者の17年2月末の賃金日額の前平均は1万3,254円（同1.1%増）である。

## (2) 給付状況

平成17年3月の保険給付費は、政管健保3,644億円（対前年同月比8.6%増）、法第3条第2項被保険者分3億5千万円（同1.1%増）、船員保険22億7千万円（同2.8%減）である。被保険者1人当たり保険給付費は、政管健保2万円（同7.7%増）、法第3条第2項被保険者2万1千円（同14.5%増）、船員保険3万4千円（同1.4%増）である。

## (3) 診療費の状況

平成17年3月の診療費（患者負担分、公費負担分を含む。以下同じ。）は、政管健保3,703億5千万円（対前年同月比6.9%増）、法第3条第2項被保険者分3億2千万円（同0.0%減）、船員保険20億1千万円（同0.7%減）である（第I-1表参照）。

第I-1表 制度別診療費の状況(平成17年3月)

	実 数			対前年同月増加率(%)		
	件 数	日 数	診療費	件 数	日 数	診療費
	千件	千日	億円			
政管健保	23,552	45,393	3,704	13.9	7.8	6.9
法第3条第2項	15	41	3	1.6	△ 0.9	1.1
組合健保	19,754	36,006	2,784	15.5	8.8	7.4
船員保険	107	227	20	6.0	△ 0.5	△ 0.7
共済組合	6,670	12,105	945	14.9	9.0	8.1
小 計	50,098	93,773	7,455	14.7	8.3	7.2
国 保	31,418	72,648	6,862	13.0	7.1	7.2
老人保健	22,566	72,469	8,382	△ 2.9	△ 4.3	△ 0.6
合 計	104,082	238,889	22,699	9.9	3.8	4.2

- (注) 1. 政管健保、法第3条第2項被保険者、船員保険以外は審査支払機関からの報告による概数である。  
2. 診療費は患者負担分及び公費負担分を含む。  
3. 法第3条第2項被保険者には特別療養費を含む。

## 2. 政府管掌健康保険（一般被保険者）

### (1) 適用状況

平成17年3月末現在の被保険者数1,893万1千人のうち、男子の被保険者数は1,191万人（対前年同月比0.6%増）、女子は702万1千人（同0.7%増）である。また、任意適用被保険者数は50万2千人（同2.1%減）で全体の2.7%であり、任意継続被保険者数は49万9千人（同9.9%減）で、全体の2.6%である。

平成17年3月末現在の標準報酬月額の前平均は男子が32万3,906円（対前年同月比0.4%減）、女子が21万5,295円（同0.2%増）で、女子は男子の66.5%となっている。

平成17年3月末現在の被扶養者数は1,668万6千人で、扶養率は0.881となっている。

### (2) 給付状況

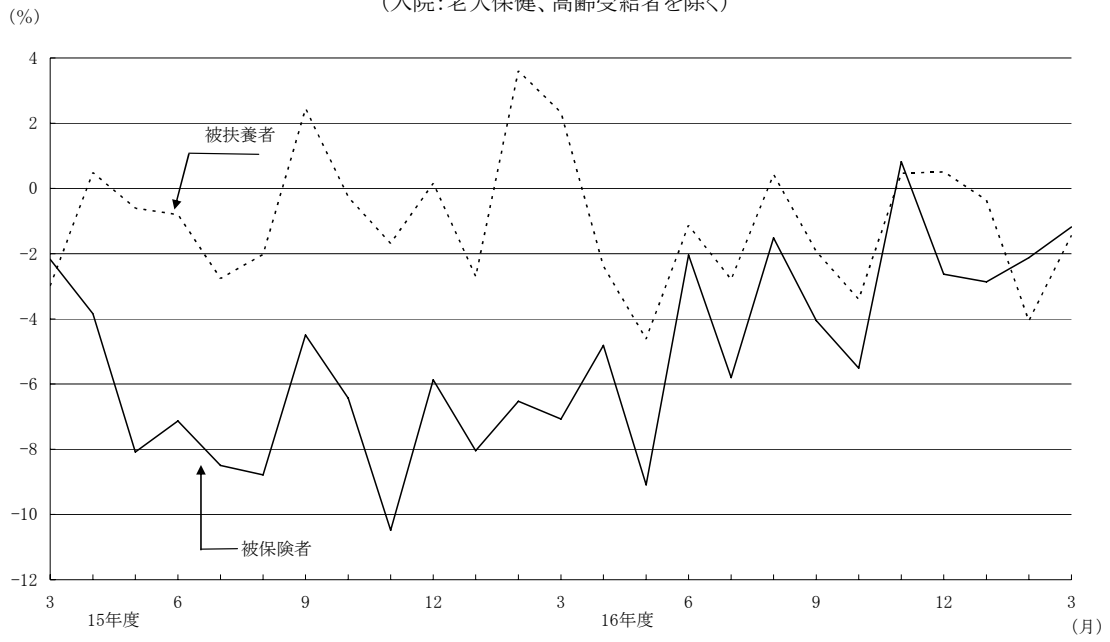
平成17年3月の保険給付費は、3,644億円（対前年同月比8.6%増）となっており、うち、医療給付費は3,401億6千万円（同9.0%増）で保険給付費の93.3%を占めている。また、傷病手当金は106億4千万円で保険給付費の2.9%を占めている。

### (3) 診療費の状況

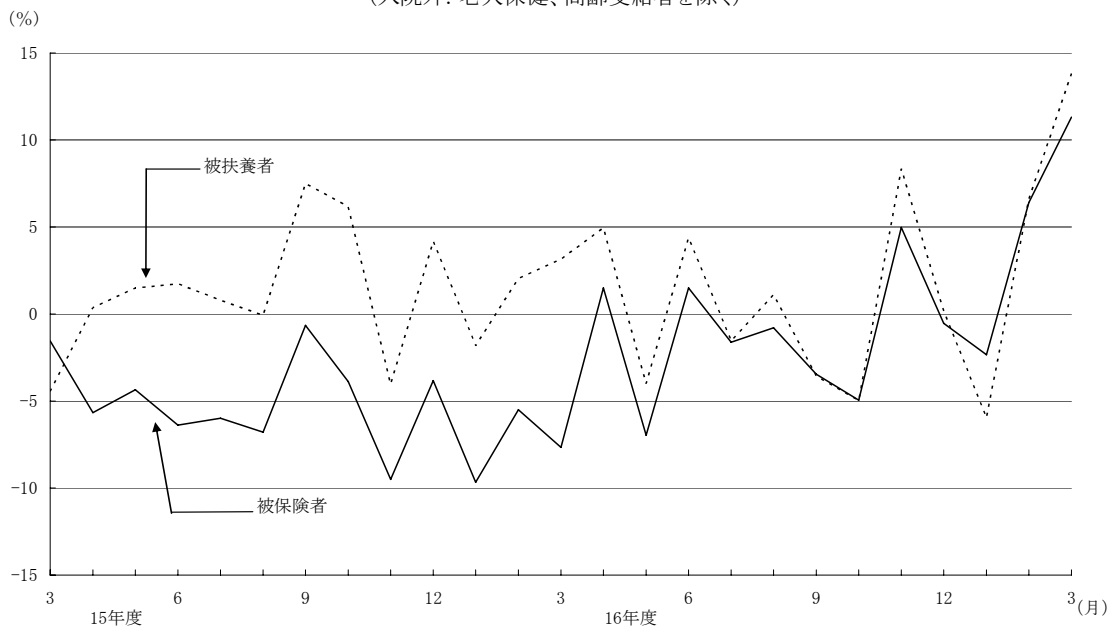
平成17年3月の被保険者（老人保健受給対象者及び高齢受給者を除く。以下同じ。）の1人当たり診療費は10,433円、被扶養者（老人保健受給対象者及び高齢受給者を除く。以下同じ。）の1人当たり診療費は10,931円、高齢受給者の1人当たり診療費は34,410円となっている。これを三要素に分解すると、受診率（千人当たり件数。以下同じ。）は、被保険者が646.77、被扶養者が731.57、高齢受給者が1,442.72であり、1件当たり日数は、被保険者が1.90日、被扶養者が1.93日、高齢受給者が2.47日であり、1日当たり診療費は、被保険者が8,486円、被扶養者が7,731円、高齢受給者が9,638円である。

1人当たり診療費の対前年上昇率を被保険者、被扶養者別に入院についてみたものが第I-4図であり、入院外についてみたものが第I-5図である。

第 I - 4 図 政府管掌健康保険 1人当たり診療費の対前年同月上昇率の推移  
(入院: 老人保健、高齢受給者を除く)



第 I - 5 図 政府管掌健康保険 1人当たり診療費の対前年同月上昇率の推移  
(入院外: 老人保健、高齢受給者を除く)



### 3. 政府管掌健康保険（法第3条第2項被保険者）

#### (1) 適用状況

平成17年3月末現在の被保険者数1万7千人のうち男子は1万3千人（対前年同月比12.3%減）、女子は4千人（同12.8%減）である。

平成17年3月末現在の被扶養者数は1万1千人で、扶養率は0.620となっている。

#### (2) 給付状況

平成17年3月の保険給付費は、3億5千万円（対前年同月比1.1%増）となっており、うち、医療給付費は2億9千万円（同1.9%減）で保険給付費の84.1%を占めている。また、傷病手当金は5千万円で、保険給付費の14.8%を占めている。

#### (3) 診療費の状況

平成17年3月の被保険者（老人保健受給対象者及び高齢受給者を除く。以下同じ。）の1人当たり診療費は12,673円、被扶養者（老人保健受給対象者及び高齢受給者を除く。以下同じ。）の1人当たり診療費は10,640円、高齢受給者の1人当たり診療費は20,122円となっている。三要素に分解すると、受診率は被保険者が590.79、被扶養者が513.66、高齢受給者が877.71であり、1件当たり日数は、被保険者が2.88日、被扶養者が2.32日、高齢受給者が2.72日であり、1日当たり診療費は、被保険者が7,459円、被扶養者が8,925円、高齢受給者が8,441円である。

### 4. 船員保険

#### (1) 適用状況

平成17年3月末現在の被保険者数6万6千人を船舶種別ごとにみると汽船等が4万人（対前年同月0.0%減）、漁船（い）が1千人（同0.9%減）、漁船（ろ）が2万人（同6.1%減）、疾病任意継続被保険者数は4千人（同26.8%減）である。

平成17年3月末現在の標準報酬月額を船舶種別ごとにみると、汽船等が41万3,285円（対前年同月比1.0%減）、漁船（い）が37万2,237円（同0.3%増）、漁船（ろ）が32万6,771円（同1.2%減）である。平成17年3月末現在の被扶養者数は10万9千人で、扶養率は1.645である。

## (2) 給付状況

平成17年3月の保険給付費は、22億7千万円（対前年同月比2.8%減）となっており、うち、医療給付費は19億2千万円（同0.9%減）で、保険給付費の84.9%を占めている。また、傷病手当金は2億9千万円で、保険給付費の12.7%を占めている。

## (3) 診療費の状況

平成17年3月の被保険者（老人保健受給対象者及び高齢受給者を除く。以下同じ。）の1人当たり診療費は13,901円、被扶養者（老人保健受給対象者及び高齢受給者を除く。以下同じ。）の1人当たり診療費は10,920円、高齢受給者の1人当たり診療費は35,203円となっている。三要素に分解すると、受診率は、被保険者が583.50、被扶養者が695.06、高齢受給者が1,305.62であり、1件当たり日数は、被保険者が2.27日、被扶養者が2.02日、高齢受給者が2.81であり、1日当たり診療費は、被保険者が10,494円、被扶養者が7,796円、高齢受給者が9,584円である。

## 5. 平成16年度（平成16年4月～平成17年3月）の状況

平成16年度末における制度別の適用状況をみたものが、第Ⅰ－2表である。平成9年度以降、政管健保の被保険者数は減少傾向にあったが、平成15年度以降増加に転じている（対前年同月比0.6%増）。

平成16年度の制度別保険給付費と診療費をみたものが、第Ⅰ－3表である。保険給付費、診療費ともに政管健保のみ増加し、他制度は前年と比べて減少しているが、これは、加入者数の増減に一因があると考えられる。

政管健保について平成15、16年度の診療諸率をみたものが、第Ⅰ－4表である。前年と比較して被保険者の1人当たり診療費は減少している一方で、被扶養者の1人当たり診療費は増加していることがわかる。

政管健保について平成16年度の保険給付（速報値）の内訳をみたものが、第Ⅰ－5表である。被保険者分が2兆784億円で、対前年同期比1.0%増、被扶養者が1兆6,750億円で、対前年同期比0.9%増となっている。

第 I - 2 表 制度別適用状況（平成16年度末現在）

	政管健保		法第3条第2項		船員保険	
		増加率(%)		増加率(%)		増加率(%)
事業所数(千か所)	1,498	0.7	2	△ 9.6	6	△ 1.7
被保険者数(千人)	18,931	0.6	17	△ 12.4	66	△ 4.2
被扶養者数(千人)	16,686	△ 0.1	11	△ 6.0	109	△ 6.4
扶養率	0.881	(0.888)	0.620	(0.577)	1.645	(1.685)
標準報酬月額平均	283,624	△ 0.2	12,822	△ 2.2	380,463	△ 0.3
老人加入率(%)	4.59	(4.96)	4.93	(5.63)	6.95	(7.29)

注：1 「扶養率」及び「老人加入率」欄の( )内は平成15年度の実数である。  
 2 法第3条第2項の標準報酬月額は賃金日額である。  
 3 全国の人口に占める70歳以上の者の割合は14.03%（前年度13.54%）である。  
 ※人口推計月報（総務省統計局）17年4月1日現在（確定値）による。

第 I - 3 表 制度別保険給付費及び診療費（平成16年度）

(1) 保険給付費

	政管健保		法第3条第2項		船員保険	
	金額	増加率	金額	増加率	金額	増加率
保険給付費(億円)	38,861	2.5%	36	△ 5.1%	254	△ 4.3%
被保険者(老人含む)一人当たり金額(円)	203,468	1.9%	197,651	5.1%	378,005	1.0%

(2) 診療費

		政管健保		法第3条第2項		船員保険		
			増加率		増加率		増加率	
被保険者	診療計	診療費計(億円)	20,704	△ 0.5%	21	△ 10.2%	99	△ 6.0%
		1人当たり金額(円)	111,046	△ 1.1%	122,107	△ 0.8%	149,212	△ 0.5%
	入院	診療費計(億円)	6,342	△ 2.9%	7	△ 7.8%	46	△ 6.1%
		1人当たり金額(円)	34,018	△ 3.4%	42,244	1.8%	69,827	△ 0.6%
	入院外	診療費計(億円)	10,754	1.0%	11	△ 11.0%	37	△ 5.4%
		1人当たり金額(円)	57,683	0.4%	61,657	△ 1.7%	55,930	0.1%
被扶養者	診療計	診療費計(億円)	17,377	△ 0.4%	10	△ 6.8%	114	△ 8.0%
		1人当たり金額(円)	114,801	0.4%	108,220	△ 2.9%	116,570	△ 1.4%
	入院	診療費計(億円)	5,894	△ 2.5%	4	△ 10.2%	39	△ 10.6%
		1人当たり金額(円)	38,938	△ 1.7%	42,233	△ 6.5%	40,282	△ 4.1%
	入院外	診療費計(億円)	9,200	0.8%	5	△ 4.9%	59	△ 6.5%
		1人当たり金額(円)	60,778	1.7%	52,494	△ 1.0%	60,593	0.3%
高齡受給者 (一般)	診療計	診療費計(億円)	837	89.1%	1	65.0%	5	101.3%
		1人当たり金額(円)	372,732	0.1%	186,869	33.9%	411,609	11.2%
	入院	診療費計(億円)	350	88.6%	0	29.9%	3	122.0%
		1人当たり金額(円)	155,903	△ 0.1%	59,493	5.4%	194,813	22.6%
	入院外	診療費計(億円)	416	90.0%	1	90.5%	3	83.9%
		1人当たり金額(円)	185,374	0.6%	109,730	54.5%	192,658	1.6%
高齡受給者 (一定)	診療計	診療費計(億円)	193	83.7%			1	44.2%
		1人当たり金額(円)	419,160	2.6%			432,152	△ 11.2%
	入院	診療費計(億円)	81	87.2%			0	32.0%
		1人当たり金額(円)	174,790	4.5%			240,800	△ 18.7%
	入院外	診療費計(億円)	96	81.7%			0	65.9%
		1人当たり金額(円)	208,170	1.5%			160,393	2.1%

注1：診療費は患者負担分及び公費負担分を含む。  
 2：入院時の食事に係る費用は診療費には含まれない。



第 I - 4 表 平成16年度診療諸率(政管健保)

(1) 平成16年度診療諸率(被保険者・被扶養者別、入院・入院外・歯科別)

		被保険者		被扶養者		高齢受給者(一般)		高齢受給者(一定)	
		15年度	16年度	15年度	16年度	15年度	16年度	15年度	16年度
診療費(億円)(入院・入院外・歯科計)		20,804	20,704	17,446	17,377	443	837	105	193
給付費(億円)(入院・入院外・歯科計)		14,891	14,802	12,884	12,824	406	767	88	162
1人当たり診療費(円)(入院・入院外・歯科計)		112,232	111,046	114,323	114,801	372,195	372,732	408,449	419,160
入院	1人当たり診療費(円)	35,227	34,018	39,624	38,938	156,089	155,903	167,197	174,790
	受診率	91.88	88.85	127.22	123.74	346.18	346.32	367.31	375.55
	1件当たり日数	11.49	11.18	11.77	11.62	14.95	14.85	12.75	12.67
	1日当たり診療費(円)	33,370	34,243	26,456	27,086	30,160	30,312	35,701	36,742
入院外	1人当たり診療費(円)	57,438	57,683	59,787	60,778	184,252	185,374	205,091	208,170
	受診率	5,121.39	5,237.71	5,932.74	6,088.07	13,737.03	14,016.68	14,659.25	15,094.36
	1件当たり日数	1.72	1.66	1.77	1.73	2.18	2.14	2.06	2.02
	1日当たり診療費(円)	6,533	6,617	5,691	5,762	6,142	6,183	6,788	6,837
歯科	1人当たり診療費(円)	19,568	19,345	14,911	15,085	31,854	31,455	36,161	36,200
	受診率	1,280.95	1,313.70	1,218.41	1,269.58	1,790.97	1,838.95	2,413.58	2,516.96
	1件当たり日数	2.46	2.39	2.23	2.16	2.72	2.62	2.55	2.45
	1日当たり診療費(円)	6,210	6,164	5,495	5,494	6,549	6,519	5,877	5,872

(2) 平成16年度診療諸率の対前年同期比(被保険者・被扶養者別、入院・入院外・歯科別)

(単位:%)

		被保険者		被扶養者		高齢受給者(一般)		高齢受給者(一定)	
		15年度	16年度	15年度	16年度	15年度	16年度	15年度	16年度
診療費(億円)(入院・入院外・歯科計)		△ 7.3	△ 0.5	△ 0.8	△ 0.4	736.6	89.1	764.0	83.7
給付費(億円)(入院・入院外・歯科計)		△ 17.2	△ 0.6	△ 2.8	△ 0.5	736.6	89.0	761.6	84.1
1人当たり診療費(円)(入院・入院外・歯科計)		△ 6.6	△ 1.1	0.9	0.4	2.8	0.1	11.7	2.6
入院	1人当たり診療費(円)	△ 7.0	△ 3.4	△ 0.2	△ 1.7	1.8	△ 0.1	7.6	4.5
	受診率	△ 7.9	△ 3.3	△ 1.9	△ 2.7	0.9	0.0	11.3	2.2
	1件当たり日数	△ 4.9	△ 2.7	△ 2.6	△ 1.3	△ 1.3	△ 0.7	△ 1.9	△ 0.6
	1日当たり診療費(円)	6.2	2.6	4.4	2.4	2.2	0.5	△ 1.5	2.9
入院外	1人当たり診療費(円)	△ 5.7	0.4	1.8	1.7	3.3	0.6	15.7	1.5
	受診率	△ 5.2	2.3	1.1	2.6	1.7	2.0	11.8	3.0
	1件当たり日数	△ 4.0	△ 3.1	△ 1.3	△ 2.2	1.0	△ 2.1	△ 1.7	△ 2.1
	1日当たり診療費(円)	3.6	1.3	2.0	1.2	0.6	0.7	5.2	0.7
歯科	1人当たり診療費(円)	△ 8.4	△ 1.1	0.4	1.2	4.3	△ 1.3	9.9	0.1
	受診率	△ 4.7	2.6	1.3	4.2	5.0	2.7	14.3	4.3
	1件当たり日数	△ 1.8	△ 2.9	△ 0.9	△ 2.9	△ 0.4	△ 3.4	△ 1.1	△ 3.9
	1日当たり診療費(円)	△ 2.1	△ 0.7	△ 0.0	△ 0.0	△ 0.3	△ 0.5	△ 2.8	△ 0.1

注1:高齢受給者は平成14年10月以降の分である。

2:診療費は患者負担分及び公費負担分を含む。

3:入院時の食事に係る費用は診療費には含まれない。

4:平成15年度の高齢受給者の1人当たり診療費、受診率の対前年同期比は14年度のものを年換算(2倍)して算出している。

第 I - 5 表 平成16年度 保険給付決定の内訳 (政管健保)

	件数		日数		金額	
	対前年度増減率	%	対前年度増減率	%	対前年度増減率	%
総計	339,986,292	4.5	...	...	3,886,134,266	2.5
医療給付費 (再掲)	338,504,059	4.5	594,522,597	1.5	3,564,006,639	2.6
被保険者	173,770,325	4.0	...	...	2,078,373,055	1.0
医療給付	123,801,902	2.8	239,560,281	△ 0.6	1,480,158,753	△ 0.6
診療費	1,656,457	△ 2.7	18,521,836	△ 5.3	454,879,525	△ 3.0
入院費	97,652,631	2.9	162,523,292	△ 0.3	772,798,093	0.9
入院外	24,492,814	3.2	58,515,153	0.2	252,481,135	△ 0.6
歯科	42,389,963	6.9	(56,455,270)	5.0	237,873,680	7.1
薬剤	1,528,265	△ 2.8	15,795,905	△ 5.6	22,548,712	△ 5.2
入院時食事療養費	6,586	8.7	46,762	7.1	310,318	10.1
(標準負担額差額支給除く)	1,796	6.5	48,980	△ 15.2	7,897	△ 23.6
訪問看護療養費	5,857,049	8.8	...	...	32,334,962	3.8
給付	-	-	-	-	-	-
看護	124	6.0	...	...	8,636	29.3
移送	551,796	3.2	...	...	75,213,275	14.6
高額療養費	49,210	35.8	...	...	2,343,284	45.8
その他	818,500	△ 0.1	26,203,381	0.3	131,521,291	△ 0.1
現金給付	38,688	△ 0.9	...	...	11,463,504	△ 1.0
傷病手当金	127,046	4.2	...	...	38,113,842	4.2
出産育児一時金	127,665	5.0	11,123,528	5.0	46,474,902	5.3
被扶養者	159,818,326	3.2	...	...	1,674,986,147	0.9
医療給付	113,240,572	2.0	222,972,475	△ 0.7	1,282,418,315	△ 0.5
診療費	1,872,979	△ 3.5	21,759,321	△ 4.8	448,655,626	△ 2.4
入院費	92,150,845	1.8	159,655,794	△ 0.4	673,557,821	0.7
入院外	19,216,748	3.4	41,557,360	0.3	160,204,869	0.3
歯科	42,203,743	6.2	(61,594,136)	4.5	203,531,941	6.6
薬剤	1,633,793	△ 4.1	18,678,259	△ 5.2	26,104,565	△ 4.4
入院時食事療養費	38,076	11.7	245,645	10.1	1,635,235	12.8
(標準負担額差額支給除く)	1,267	6.4	38,901	△ 2.1	6,975	△ 5.0
訪問看護療養費	3,505,188	9.9	...	...	21,785,282	9.2
給付	-	-	-	-	-	-
看護	137	△ 9.3	...	...	4,110	△ 37.9
移送	426,358	9.0	...	...	43,389,483	19.9
高額療養費	32,651	15.7	...	...	1,556,152	12.4
その他	82,732	△ 7.5	...	...	8,273,309	△ 7.4
現金給付	287,602	0.6	...	...	86,280,780	0.6
家族埋葬一時金	19,986,660	0.6	38,817,378	△ 0.8	209,324,781	0.9
(再掲) 3歳未満	13,496,583	△ 0.7	27,430,541	△ 2.0	183,025,253	0.9
医療給付	374,941	△ 1.2	2,630,697	△ 1.2	84,244,340	1.8
診療費	12,663,855	△ 0.8	24,143,860	△ 2.1	96,319,511	0.0
入院費	457,787	2.4	655,984	△ 0.3	2,461,402	0.9
入院外	6,488,441	3.6	(11,378,374)	2.1	23,812,790	1.6
歯科	279,827	△ 2.9	1,849,031	△ 2.5	2,420,863	△ 2.4
薬剤	1,636	20.3	8,463	30.2	65,875	28.9
入院時食事療養費	1,636	20.3	8,463	30.2	65,875	28.9
(標準負担額差額支給除く)	...	...	...	...	...	...
訪問看護療養費	5,108,140	94.8	11,185,815	89.7	93,335,275	91.3
高齢受給者 (一般)	3,639,719	92.7	8,973,990	88.4	76,727,559	89.0
医療給付	77,799	88.9	1,155,426	87.6	32,873,137	88.6
診療費	3,148,806	92.7	6,734,660	88.7	37,492,208	89.9
入院費	413,114	93.9	1,083,904	87.3	6,362,214	86.5
入院外	1,467,785	100.2	(2,206,958)	95.3	15,048,862	103.9
歯科	74,123	89.6	1,033,829	87.7	1,518,176	88.7
薬剤	636	150.4	4,867	161.0	40,679	166.7
入院時食事療養費	1,150,145	86.8	2,374,332	82.2	19,531,981	86.1
(標準負担額差額支給除く)	830,166	86.7	1,909,310	80.4	16,225,460	84.1
訪問看護療養費	17,333	△ 95.4	219,567	81.9	7,166,337	87.7
給付	696,665	319.7	1,405,194	80.4	7,720,706	81.9
診療費	116,168	86.7	284,549	79.4	1,338,418	79.2
入院費	319,780	92.7	(463,574)	89.5	3,009,558	97.0
入院外	16,495	83.7	190,944	81.3	285,518	82.1
歯科	199	314.6	1,448	297.8	11,444	327.7
薬剤	139,356	27.7	...	...	19,907,808	34.5
入院時食事療養費	...	...	...	...	...	...
(標準負担額差額支給除く)	...	...	...	...	...	...
訪問看護療養費	...	...	...	...	...	...
世帯合算高額療養費	...	...	...	...	...	...

(注) 1. 「入院時食事療養費 (標準負担額差額支給除く)」の件数及び日数は診療費の再掲であり件数、日数の合計には含まれていない。  
 2. 薬剤支給の日数欄の括弧内は処方箋枚数である。