

(照会先)

社会保険庁運営部企画課数理調査室

室長補佐 鎌田真隆 (内線 3582)

数理第1係長 山形成彦 (内線 3585)

電話 (代表) 03-5253-1111

平成 17 年 2 月 1 日

国民年金保険料の累積納付状況について

(平成 16 年 12 月末現在 (4 月分 ~ 11 月分))

	納付月数 (4 月 ~ 11 月分 + 前納分)	16 年度予定 納付対象月数	累積納付状況
15 年 12 月末	10,036 万月	2 億 1,276 万月	47.2%
16 年 12 月末 (対前年同期)	9,893 万月 (-1.42%)	2 億 926 万月 (-1.65%)	47.3% (+0.11%)

注) 15 年 12 月末における 16 年度予定納付対象月数は 15 年度実績としている。

(参考) 15 年度実績と 16 年度計画値との比較

	納付月数	納付対象月数	納付率
15 年度実績	1 億 3,492 万月	2 億 1,276 万月	63.4%
16 年度計画値 (対前年度)	1 億 3,716 万月 (+1.7%)	2 億 880 万月 (-1.9%)	65.7% (+2.3%)

(参考)

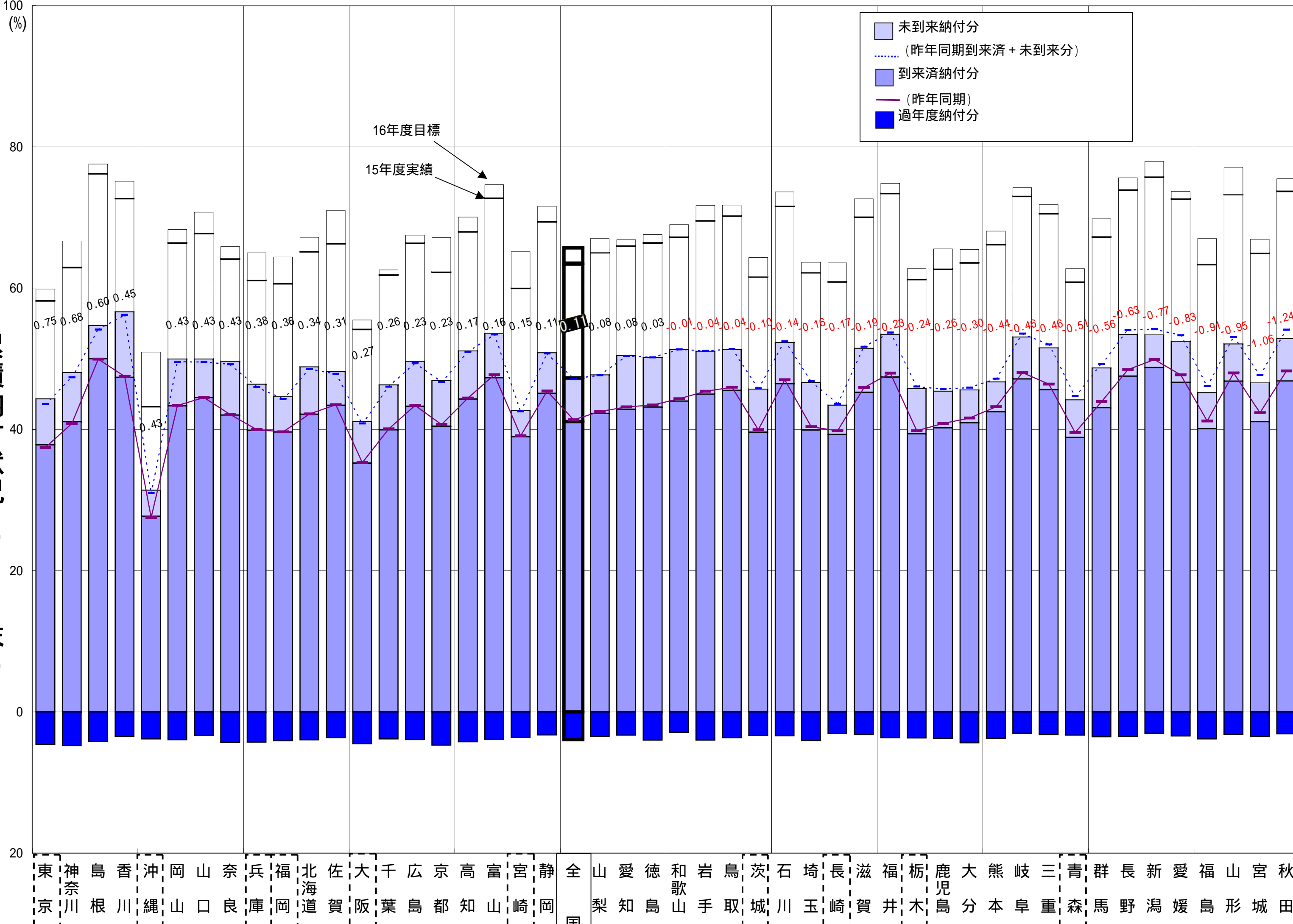
累積納付状況は、納期限の1月後を目安として下記の定義により算出したもの。
(1 1月分保険料であれば1 2月末納期限 1月末算出)

$$\begin{array}{l} \text{累積納付状況} \\ \text{(納付率ベース)} \end{array} = \frac{\text{1 6年4月から直近までの納付月数(前納含む)}}{\text{1 6年度予定納付対象月数()}}$$

$$\text{全額免除割合} = \frac{\text{法定免除者数 + 申請全額免除者数 + 学生納付特例者数}}{\text{第1号被保険者数(任意加入被保険者数を含む)}}$$

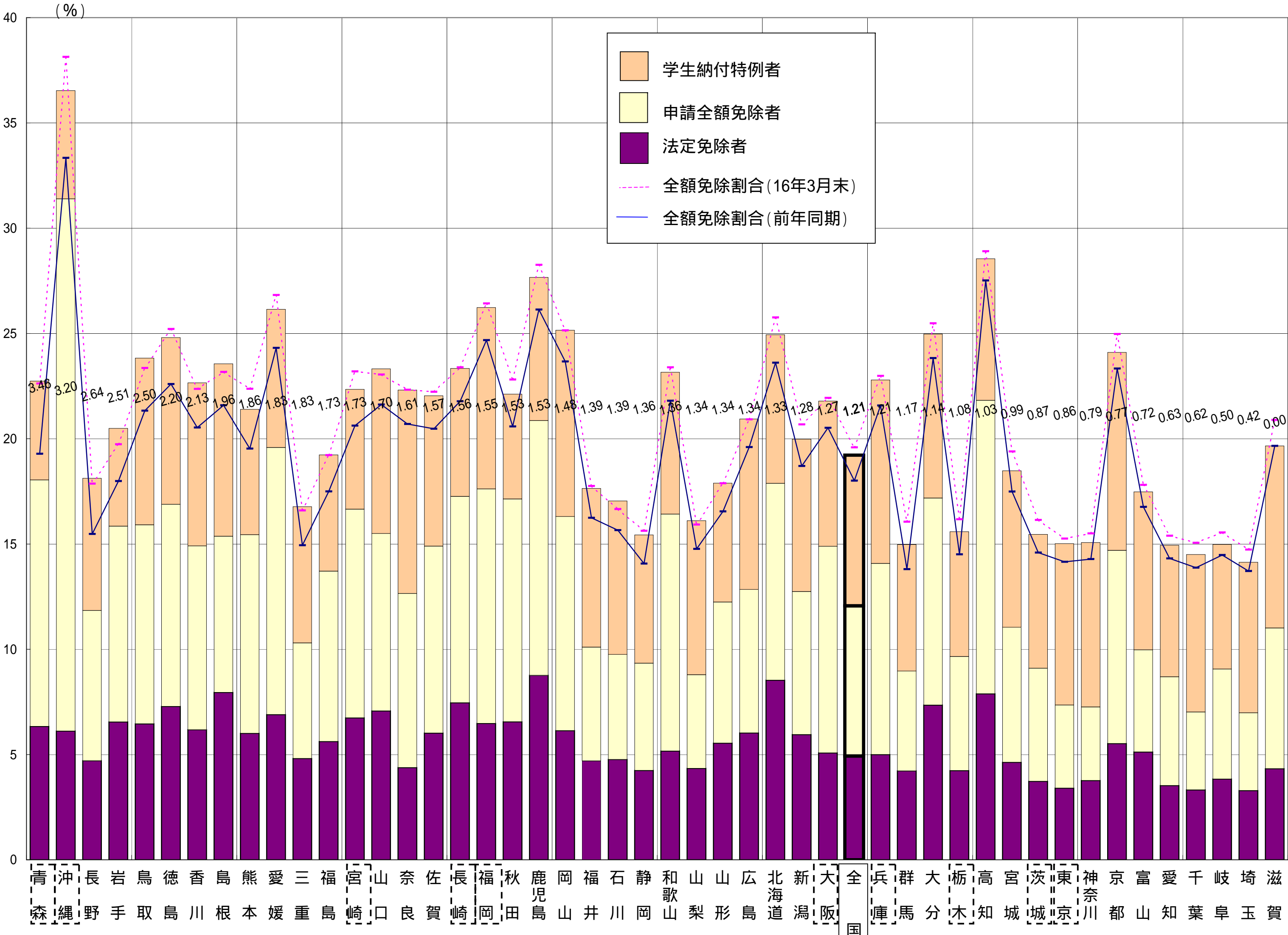
() 1 6年度予定納付対象月数とは、策定した行動計画における1 6年度納付対象月数を実績の納付対象月数で逐次更新したもの

累積納付状況（12月末）



注) 網掛は収納対策強化社会保険事務局の指定を受けたもの

都道府県別全額免除割合の動向（12月末現在）



注) 網掛は収納対策強化社会保険事務局の指定を受けたもの

都道府県別累積納付状況(改善幅順)

12月末現在

(単位:%)

	都道府県	現年度 累積納付状況			前年度	対前年度改善幅	順位
		(再)経過済	(再)未経過	計			
指	東京	37.8	6.5	44.3	43.6	0.75	1
	神奈川	41.1	7.0	48.1	47.4	0.68	2
	島根	50.0	4.7	54.7	54.1	0.60	3
	香川	47.4	9.3	56.7	56.2	0.45	4
	沖縄	27.7	3.7	31.4	31.0	0.43	5
指	岡山	43.3	6.6	50.0	49.6	0.43	6
	山口	44.5	5.4	50.0	49.5	0.43	7
	奈良	42.0	7.6	49.6	49.2	0.43	8
	兵庫	39.9	6.5	46.4	46.0	0.38	9
	福岡	39.6	5.0	44.6	44.3	0.36	10
指	北海道	42.2	6.7	48.9	48.5	0.34	11
	佐賀	43.4	4.8	48.2	47.9	0.31	12
	大阪	35.2	5.9	41.1	40.8	0.27	13
	千葉	39.9	6.4	46.3	46.0	0.26	14
	広島	43.3	6.4	49.7	49.4	0.23	15
指	京都	40.5	6.5	46.9	46.7	0.23	16
	高知	44.3	6.8	51.1	51.0	0.17	17
	富山	47.3	6.3	53.6	53.4	0.16	18
	宮崎	39.0	3.7	42.7	42.5	0.15	19
	静岡	45.1	5.8	50.9	50.8	0.11	20
	全国	41.1	6.2	47.3	47.2	0.11	
指	山梨	42.3	5.5	47.7	47.7	0.08	21
	愛知	42.8	7.6	50.5	50.4	0.08	22
	徳島	43.2	7.0	50.2	50.2	0.03	23
	和歌山	44.0	7.3	51.3	51.3	-0.01	24
	指	岩手	45.0	6.1	51.1	51.1	-0.04
鳥取		45.5	5.8	51.3	51.4	-0.04	26
茨城		39.6	6.1	45.7	45.8	-0.10	27
石川		46.5	5.9	52.3	52.5	-0.14	28
埼玉		39.9	6.7	46.7	46.8	-0.16	29
指	長崎	39.3	4.2	43.4	43.6	-0.17	30
	滋賀	45.2	6.2	51.5	51.7	-0.19	31
	福井	47.4	6.1	53.5	53.7	-0.23	32
	栃木	39.4	6.4	45.8	46.1	-0.24	33
	鹿児島	40.2	5.2	45.4	45.7	-0.26	34
指	大分	40.9	4.7	45.6	45.9	-0.30	35
	熊本	42.5	4.3	46.7	47.2	-0.44	36
	岐阜	47.1	5.9	53.1	53.5	-0.46	37
	三重	45.6	5.9	51.6	52.0	-0.46	38
	青森	38.8	5.3	44.2	44.7	-0.51	39
指	群馬	43.1	5.6	48.7	49.3	-0.56	40
	長野	47.5	5.9	53.5	54.1	-0.63	41
	新潟	48.7	4.7	53.4	54.2	-0.77	42
	愛媛	46.7	5.8	52.5	53.3	-0.83	43
	福島	40.1	5.1	45.2	46.1	-0.91	44
指	山形	46.8	5.3	52.1	53.1	-0.95	45
	宮城	41.1	5.5	46.6	47.7	-1.06	46
	秋田	46.8	6.0	52.9	54.1	-1.24	47

注)「指」は収納対策強化社会保険事務局の指定を受けたもの

都道府県別全額免除割合(改善幅順)

12月末現在

(単位:%)

	現年度				納付対象者 割合	前年同期 全額免除 割合	前年度末 全額免除 割合	対前年同期 改善幅	順位	
	法定免除 割合	申請全額 割合	学特割合	全額免除 割合						
指 指	青森	6.33	11.71	4.70	22.74	77.26	19.28	22.62	3.46	1
	沖縄	6.11	25.28	5.15	36.53	63.47	33.34	38.14	3.20	2
	長野	4.71	7.14	6.28	18.12	81.88	15.47	17.86	2.64	3
	岩手	6.55	9.29	4.65	20.49	79.51	17.99	19.73	2.51	4
	鳥取	6.46	9.45	7.92	23.83	76.17	21.33	23.36	2.50	5
	徳島	7.28	9.60	7.92	24.80	75.20	22.60	25.21	2.20	6
	香川	6.18	8.73	7.75	22.66	77.34	20.53	22.36	2.13	7
	島根	7.95	7.42	8.19	23.56	76.44	21.59	23.17	1.96	8
	熊本	6.00	9.44	5.95	21.39	78.61	19.53	22.37	1.86	9
	愛媛	6.89	12.69	6.57	26.15	73.85	24.31	26.82	1.83	10
指	三重	4.81	5.49	6.48	16.77	83.23	14.94	16.59	1.83	11
	福島	5.62	8.09	5.52	19.23	80.77	17.50	19.22	1.73	12
	宮崎	6.74	9.91	5.70	22.35	77.65	20.62	23.19	1.73	13
	山口	7.07	8.42	7.83	23.32	76.68	21.62	23.05	1.70	14
	奈良	4.38	8.27	9.66	22.31	77.69	20.70	22.32	1.61	15
	佐賀	6.02	8.88	7.15	22.04	77.96	20.47	22.23	1.57	16
	長崎	7.45	9.80	6.08	23.34	76.66	21.78	23.39	1.56	17
	福岡	6.48	11.13	8.62	26.23	73.77	24.68	26.42	1.55	18
	秋田	6.55	10.58	4.98	22.11	77.89	20.58	22.81	1.53	19
	鹿児島	8.76	12.10	6.81	27.67	72.33	26.14	28.25	1.53	20
指	岡山	6.13	10.17	8.85	25.15	74.85	23.67	25.15	1.48	21
	福井	4.69	5.41	7.54	17.64	82.36	16.24	17.75	1.39	22
	石川	4.77	4.98	7.29	17.04	82.96	15.65	16.66	1.39	23
	静岡	4.24	5.09	6.10	15.43	84.57	14.07	15.62	1.36	24
	和歌山	5.16	11.25	6.74	23.16	76.84	21.80	23.39	1.36	25
	山梨	4.34	4.45	7.32	16.11	83.89	14.77	15.92	1.34	26
	山形	5.54	6.70	5.65	17.89	82.11	16.55	17.89	1.34	27
	広島	6.02	6.81	8.10	20.94	79.06	19.60	20.92	1.34	28
	北海道	8.53	9.35	7.06	24.94	75.06	23.61	25.76	1.33	29
	新潟	5.95	6.79	7.24	19.98	80.02	18.70	20.68	1.28	30
指	大阪	5.08	9.81	6.90	21.79	78.21	20.52	21.94	1.27	31
	全国	4.93	7.13	7.16	19.22	80.78	18.01	19.59	1.21	
	兵庫	5.00	9.07	8.71	22.79	77.21	21.58	22.98	1.21	32
	群馬	4.22	4.74	6.01	14.97	85.03	13.80	16.06	1.17	33
	大分	7.34	9.84	7.79	24.97	75.03	23.83	25.48	1.14	34
	栃木	4.24	5.41	5.93	15.58	84.42	14.50	16.17	1.08	35
	高知	7.88	13.94	6.72	28.54	71.46	27.51	28.90	1.03	36
	宮城	4.63	6.41	7.44	18.48	81.52	17.49	19.39	0.99	37
	茨城	3.72	5.37	6.36	15.46	84.54	14.59	16.14	0.87	38
	東京	3.40	3.94	7.67	15.02	84.98	14.15	15.26	0.86	39
指	神奈川	3.76	3.49	7.82	15.07	84.93	14.28	15.50	0.79	40
	京都	5.52	9.17	9.41	24.10	75.90	23.33	24.97	0.77	41
	富山	5.12	4.85	7.51	17.48	82.52	16.76	17.80	0.72	42
	愛知	3.53	5.16	6.25	14.94	85.06	14.31	15.39	0.63	43
	千葉	3.32	3.70	7.48	14.50	85.50	13.88	15.06	0.62	44
	岐阜	3.83	5.23	5.92	14.98	85.02	14.47	15.55	0.50	45
	埼玉	3.28	3.70	7.15	14.13	85.87	13.71	14.73	0.42	46
	滋賀	4.32	6.68	8.65	19.66	80.34	19.66	20.89	0.00	47

注)「指」は収納対策強化社会保険事務局の指定を受けたもの