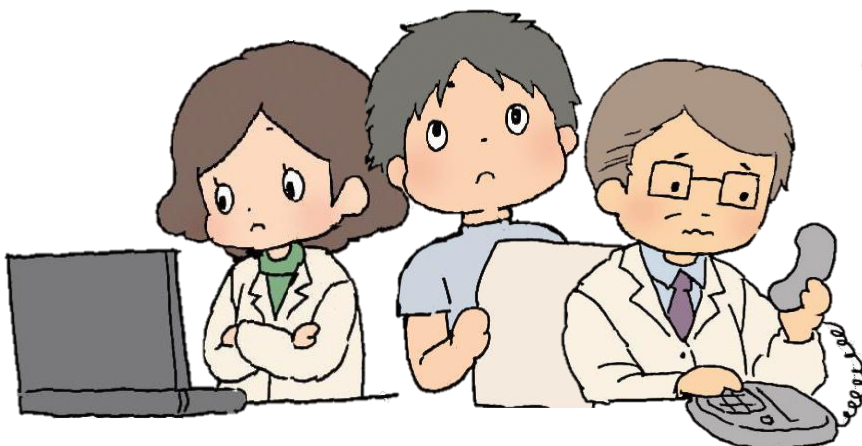


# 労災オンラインレセプト導入に向けた

労災保険指定薬局様向け

## オンライン

# 説明会



※申込締切：開催日の2日前まで  
※定員：各回50名

労災保険の診療費・薬剤費の請求が、  
オンライン・電子媒体でできる「労災保険オンラインレセプト」導入へ向けた疑問に、  
オンライン説明会でわかりやすくお答えします！

**無料**

実施期間 令和8年8月4日(火)~12月23日(水)

令和9年8月3日(火)~12月22日(水)

毎週 火・水 曜日 第2週のみ 水 曜日 19時 & 土 曜日

	毎週 火・水 第2週 土	第2週 水	※ 第2週の水曜日は19時のみの開催です。 ※ 祝日は除きます。
開催時間	14:00-14:40	19:00-19:40	

- プログラム
- ① 普及促進の取組概要 (5分) (厚生労働省担当者)
  - ② システム導入のご案内 (10分)
  - ③ 導入事例の紹介 (5分)
  - ④ よくある質問 (5分)
  - ⑤ 質疑応答 (15分)

▼令和8・9年度の導入支援金の詳細はこちら  
<https://www.rourece.mhlw.go.jp/>

労災レセプトオンライン化ナビ 検索



申込方法は裏面をご覧ください。  
上記URLからもお申し込みいただけます。

# 参加申込方法

申込フォームまたはメールでお申込ください



WEB :

<https://www.rourece.mhlw.go.jp/r8/entry>



メール : [info@rourece.com](mailto:info@rourece.com)



[申込フォーム]

メールのタイトルを

【労災レセプトオンライン化導入支援金説明会（個別説明）の申込】とし、以下の内容をお知らせください。

- 参加希望日 ●参加時間 ●労災指定番号
- 機関名 ●参加者氏名 ●メールアドレス

都合により説明会にご参加いただけない場合は、オンラインでの個別説明や訪問してのご説明も行っています。メールでご相談ください。

説明会  
ご参加の  
流れ

1. お申込いただいた後、実施日前にご登録アドレスへ案内メールが届きます。
2. 当日はメールの案内に沿って開始時間までにログインしてください。

※オンライン説明会ではWEB会議システムのZOOMを使用します。  
※必要環境：パソコン、PC用マイク(任意)、PC用カメラ(任意)



労災オンラインレセプト  
導入準備には  
労災レセプト  
オンライン化ナビ  
をご活用ください

労災保険オンラインレセプト導入に  
関するすべての最新情報を掲載！



<https://www.rourece.mhlw.go.jp/>

- 導入支援金に関する申請から導入までの情報
- 申請書のダウンロード
- 申請書の詳細な書き方見本
- 申請書のよくある記載間違い
- 導入説明会へのお申込み
- 実際の導入後のメリット
- 導入に向けたアンケート回答受付



導入支援金は、予算がなくなるなどの事情により申請期限前に終了することもございます。期日に余裕をもって早めの申請手続きをお願いいたします。

※導入支援金は、申請書類のご提出後、1か月～1か月半程度で支払を行うこととしておりますが、申請書類の修正や添付資料の不足などがある場合は、それ以上の日数がかかることがあります。

※申請期限や手続きについては、「労災レセプトオンライン化ナビ」でお知らせしておりますのでご確認ください。

お問い合わせ

労災保険オンラインレセプト  
普及促進センターヘルプデスク

☎0120-592-062  
(土日祝を除く9:00-17:00)