

被ばく低減対策好事例集

場所		分類		番号	29-10-02
原子炉建屋内	RB	TB 4	1 時間		
タービン建屋内	TB		2 距離		
R ZONE	R		3 遮へい		
Y ZONE	Y		4 線源の除去		
G ZONE	G		5 遠隔、ロボット化		
その他 ()	Z		6 汚染拡大防止		
			7 その他		

内容	堆積スラッジの除去			
作業部位	1号機タービン建屋 地下1階ヒータ室			
概略	ヒータ室床面に堆積している放射性スラッジを除去した。			
評価 (定性定量)	効果		対策前	対策後
		被ばく線量(mSv)	--	--
		人工数(人日)	--	--

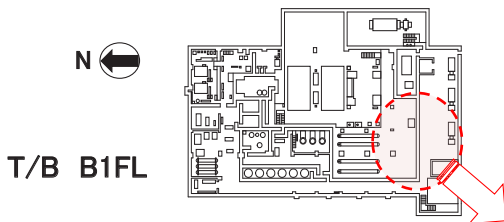
事例詳細

対策前 ヒータ室床面に広範囲に堆積したスラッジの影響により同ヒータ室が高線量率となっていた。

対策内容 ヒータ室床面の線量率低減を目的に、遠隔装置での除去後、さらに人手による拭き取りを実施した。

■地下階ユニット設置エリアの線量低減

床面スラッジ除去(除染)



遠隔装置によるスラッジ除去後、さらに人手による拭き取りを実施



拭き取り作業中



作業後状況