

# 被災3県の雇用情勢

## 〔概況〕

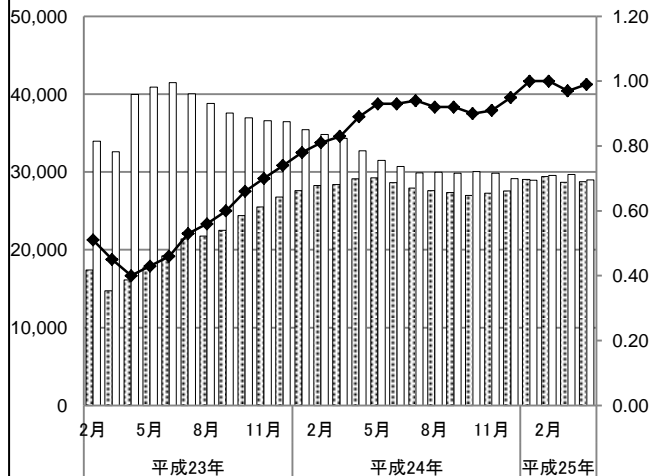
- 被災地の雇用情勢は、復興需要等による有効求人数の増加、人口減少、就職決定等による有効求職者の減少により、有効求人倍率が3県ともに1倍程度となっており、雇用者数は震災前の水準まで回復しているが、沿岸部では、有効求人倍率は高いものの、人口減少、復旧・復興の遅れにより、雇用者数は震災前の水準まで回復していない。
- 産業別に見ると、建設業、卸売業・小売業などで産業別新規求人が好調。建設業等でミスマッチ。
- 復興関連求人の確保、当面の雇用の確保、本格的な雇用の創出を図るとともに、求職者の状況を踏まえた的確な職業紹介に努める。また、地域の基幹産業である食料品製造業（水産加工業）等について求人の充足に努める。

## 1 3県の有効求人倍率等の動向

### 岩手県

有効求人倍率  
〔25年4月〕 (〔23年2月〕)  
0.99 (0.51)

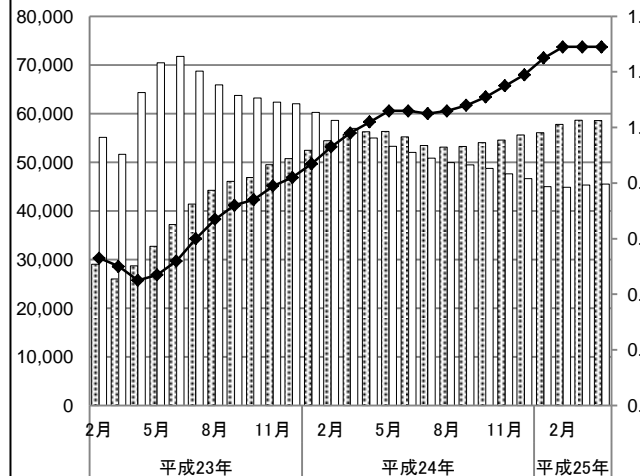
有効求人数 有効求職者数 有効求人倍率



### 宮城県

有効求人倍率  
〔25年4月〕 (〔23年2月〕)  
1.29 (0.53)

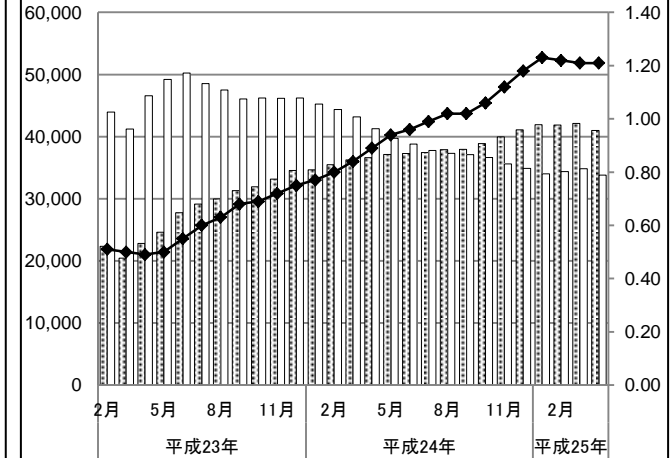
有効求人数 有効求職者数 有効求人倍率



### 福島県

有効求人倍率  
〔25年4月〕 (〔23年2月〕)  
1.21 (0.51)

有効求人数 有効求職者数 有効求人倍率



※ 全国の有効求人倍率 25年4月 : 0.89倍 (23年2月 : 0.62倍)

## 2 安定所別の動向(沿岸部) ※単位:有効求人倍率(倍)、有効求人数・有効求職者数(人)。前年差、3年前との差は、(ポイント)。前年比、3年前との比は(%)。

安定所	有効求人倍率				有効求人数				有効求職者数			
	25年4月		24年4月	22年4月	25年4月		24年4月	22年4月	25年4月		24年4月	22年4月
	前年差	3年前との差			前年比	3年前との比			前年比	3年前との比		
<b>岩手県</b>												
久慈	0.78		0.68	0.20	1,318		1,268	463	1,695		1,859	2,325
	0.10	0.58			3.9	184.7			▲ 8.8	▲ 27.1		
宮古	1.05		0.72	0.36	2,108		1,986	851	2,000		2,745	2,352
	0.33	0.69			6.1	147.7			▲ 27.1	▲ 15.0		
釜石	1.05		0.80	0.32	1,947		2,145	751	1,859		2,670	2,380
	0.25	0.73			▲ 9.2	159.3			▲ 30.4	▲ 21.9		
大船渡	1.32		0.70	0.39	2,176		1,966	632	1,651		2,811	1,608
	0.62	0.93			10.7	244.3			▲ 41.3	2.7		
<b>宮城県</b>												
気仙沼	1.34		0.60	0.44	2,542		2,291	912	1,890		3,820	2,073
	0.74	0.90			11.0	178.7			▲ 50.5	▲ 8.8		
石巻	1.50		0.77	0.35	5,874		5,466	1,812	3,928		7,125	5,203
	0.73	1.15			7.5	224.2			▲ 44.9	▲ 24.5		
塩釜	0.80		0.68	0.34	2,949		3,182	1,520	3,693		4,647	4,482
	0.12	0.46			▲ 7.3	94.0			▲ 20.5	▲ 17.6		
仙台	1.29		1.09	0.42	37,187		34,588	15,733	28,749		31,848	37,563
	0.20	0.87			7.5	136.4			▲ 9.7	▲ 23.5		
<b>福島県</b>												
相双	1.92		0.90	0.47	3,560		3,243	2,018	1,850		3,588	4,302
	1.02	1.45			9.8	76.4			▲ 48.4	▲ 57.0		
平	1.30		0.88	0.41	8,592		8,466	3,913	6,626		9,582	9,578
	0.42	0.89			1.5	119.6			▲ 30.8	▲ 30.8		
<b>全国</b>												
全国	0.82		0.72	0.45	2,089,945		1,918,994	1,346,913	2,555,085		2,659,226	3,010,118
	0.10	0.37			8.9	55.2			▲ 3.9	▲ 15.1		

### 3 産業別の動向

※ 単位(件)。前年比、3年前との比は(%)。

#### ・産業別新規求人数の動向

	岩手県				宮城県				福島県			
	25年4月		24年4月	22年4月	25年4月		24年4月	22年4月	25年4月		24年4月	22年4月
	前年比	3年前との比			前年比	3年前との比			前年比	3年前との比		
産業計	11,366		11,370	6,454	21,446		19,803	10,427	15,844		14,253	8,001
	▲ 0.0	76.1			8.3	105.7			11.2	98.0		
農林漁業	313		419	290	103		97	66	223		192	144
	▲ 25.3	7.9			6.2	56.1			16.1	54.9		
建設業	1,584		1,436	512	2,604		2,356	796	2,153		1,643	639
	10.3	209.4			10.5	227.1			31.0	236.9		
製造業	958		1,213	901	1,617		1,819	1,092	1,638		1,626	1,096
	▲ 21.0	6.3			▲ 11.1	48.1			0.7	49.5		
うち食料品製造業	447		508	304	829		804	473	243		382	176
	▲ 12.0	47.0			3.1	75.3			▲ 36.4	38.1		
情報通信業	138		91	120	362		363	253	227		220	90
	51.6	15.0			▲ 0.3	43.1			3.2	152.2		
運輸業、郵便業	707		640	370	1,275		1,156	720	1,068		708	543
	10.5	91.1			10.3	77.1			50.8	96.7		
卸売業、小売業	1,852		1,774	1,112	2,702		2,663	1,464	2,431		2,182	1,330
	4.4	66.5			1.5	84.6			11.4	82.8		
学術研究、 専門・技術サービス業	166		191	94	755		986	462	324		428	148
	▲ 13.1	76.6			▲ 23.4	63.4			▲ 24.3	118.9		
宿泊業、飲食サービス業	1,073		1,064	630	1,779		1,756	906	1,190		1,037	583
	0.8	70.3			1.3	96.4			14.8	104.1		
生活関連サービス業、 娯楽業	605		496	279	1,088		594	349	702		589	303
	22.0	116.8			83.2	211.7			19.2	131.7		
教育、学習支援業	113		114	108	387		214	152	161		210	120
	▲ 0.9	4.6			80.8	154.6			▲ 23.3	34.2		
医療、福祉	1,397		1,444	712	3,184		2,631	1,734	2,272		1,917	1,177
	▲ 3.3	96.2			21.0	83.6			18.5	93.0		
サービス業	1,620		1,684	665	4,632		4,234	1,816	2,386		2,591	1,284
	▲ 3.8	143.6			9.4	155.1			▲ 7.9	85.8		
公務、その他	359		362	357	326		328	218	549		442	239
	▲ 0.8	0.6			▲ 0.6	49.5			24.2	129.7		

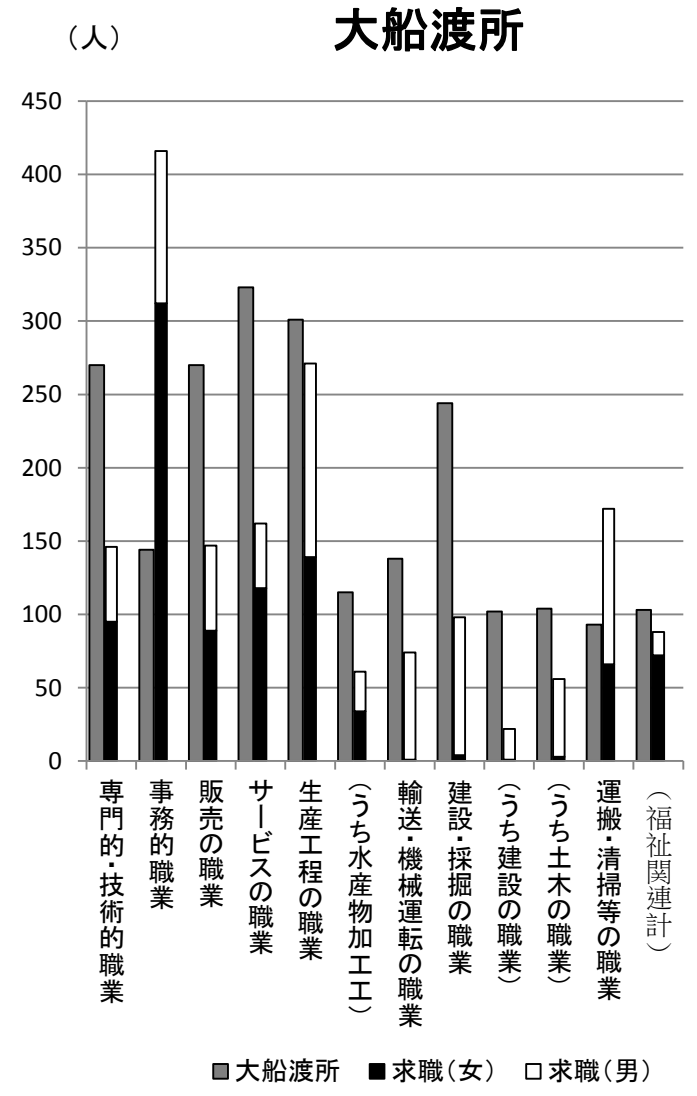
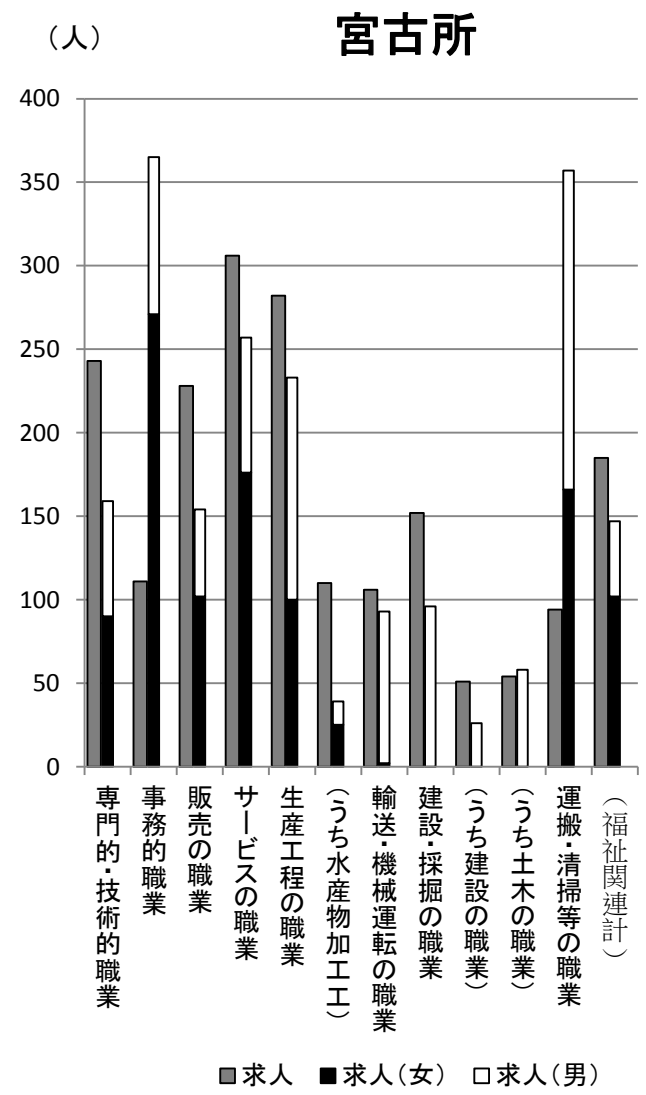
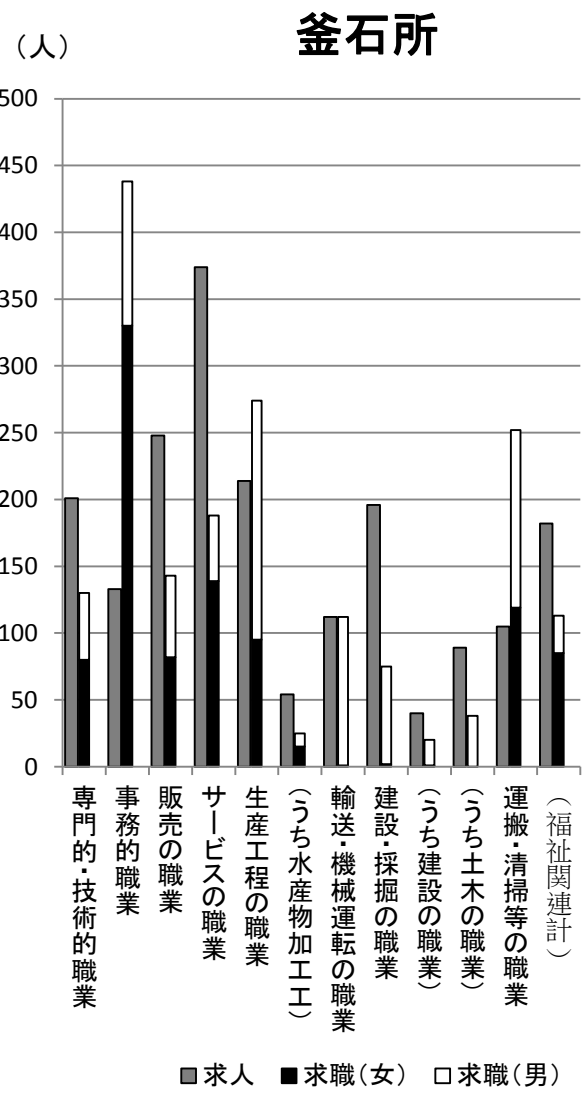
[参考] 県別の就職率

単位:(%)

	平成25年4月	平成24年4月	平成22年4月
岩手県	47.4	49.5	32.2
宮城県	33.0	38.9	25.0
福島県	40.7	38.6	28.0
全国	27.9	27.4	23.7

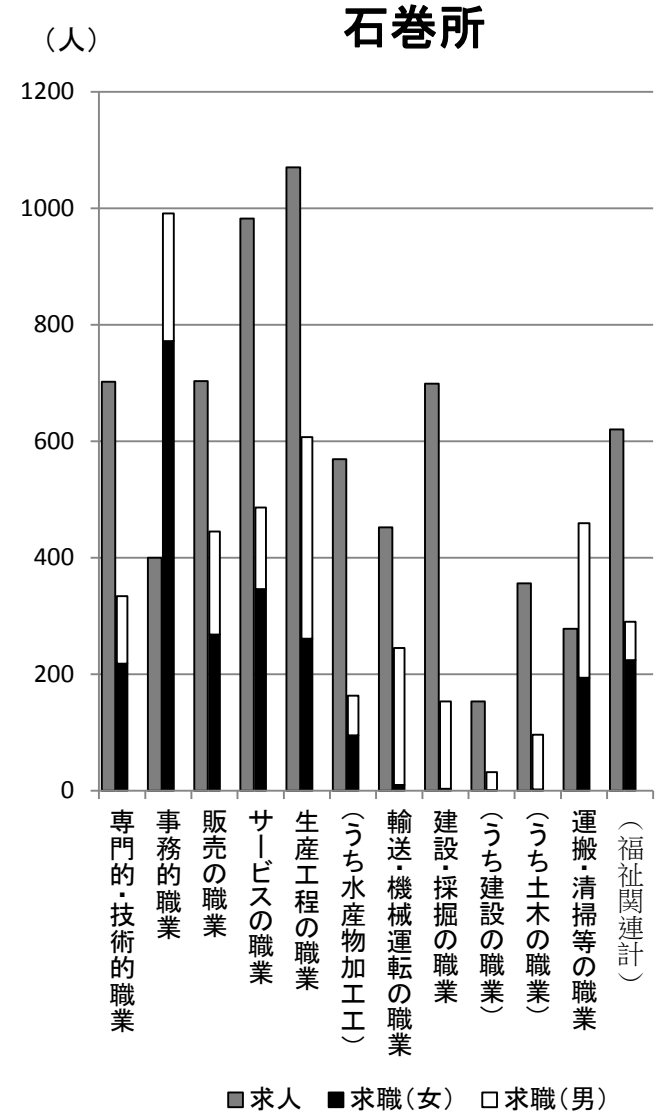
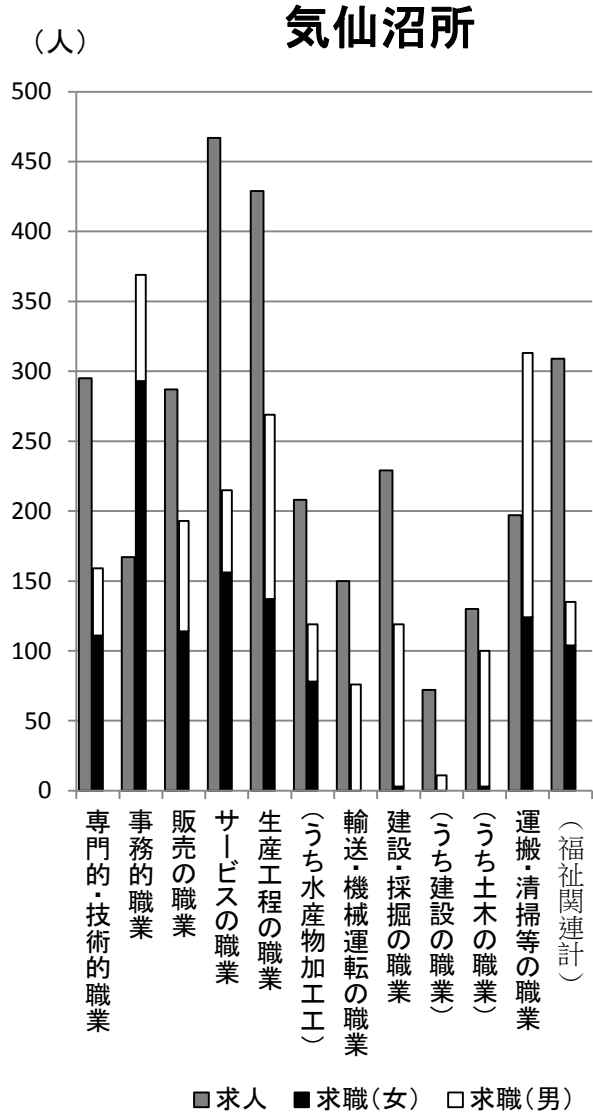
※ 就職率=就職件数/新規求職申込件数

[参考] ハローワーク別、職業別の求人・求職の状況(平成25年4月)



注1. うち水産物加工工については、詳細な職業分類を特別に集計したものであり、数値の動きについては、留意が必要である。  
 注2. 福祉関係職種:『専門的・技術的職業』のうち、「保健師、助産師、看護師」「理学療法士、作業療法士」「視能訓練士、言語聴覚士」「福祉相談・指導専門員」「福祉施設指導専門員」「その他の社会福祉専門の職業」、『サービスの職業』のうち、「家政婦(夫)、家事手伝」「施設介護員」「訪問介護職」

[参考] ハローワーク別、職業別の求人・求職の状況(平成25年4月)



注1. うち水産物加工工については、詳細な職業分類を特別に集計したものであり、数値の動きについては、留意が必要である。  
 注2. 福祉関係職種:『専門的・技術的職業』のうち、「保健師、助産師、看護師」「理学療法士、作業療法士」「視能訓練士、言語聴覚士」「福祉相談・指導専門員」「福祉施設指導専門員」「その他の社会福祉専門の職業」、『サービスの職業』のうち、「家政婦(夫)、家事手伝い」「施設介護員」「訪問介護職」

## 4 男女別の動向

※ 単位(人)。前年比、3年前との比は%。

	有効求職者数				就職件数			
	25年4月		24年4月	22年4月	25年4月		24年4月	22年4月
	前年比	3年前との比			前年比	3年前との比		
<b>岩手県</b>								
男	15,302		16,928	21,271	2,139		2,329	1,801
	▲ 9.6	▲ 28.1			▲ 8.2	18.8		
女	17,834		20,370	20,735	2,730		2,949	2,296
	▲ 12.4	▲ 14.0			▲ 7.4	18.9		
<b>宮城県</b>								
男	22,762		27,049	32,657	2,198		2,687	2,082
	▲ 15.8	▲ 30.3			▲ 18.2	5.6		
女	26,786		32,472	31,992	2,865		3,052	2,423
	▲ 17.5	▲ 16.3			▲ 6.1	18.2		
<b>福島県</b>								
男	18,237		21,371	27,009	2,215		2,118	1,856
	▲ 14.7	▲ 32.5			4.6	19.3		
女	19,448		24,150	26,149	2,626		2,575	2,407
	▲ 19.5	▲ 25.6			2.0	9.1		
<b>3県計</b>								
男	56,301		65,348	80,937	6,552		7,134	5,739
	▲ 13.8	▲ 30.4			▲ 8.2	14.2		
女	64,068		76,992	78,876	8,221		8,576	7,126
	▲ 16.8	▲ 18.8			▲ 4.1	15.4		

# 5 雇用の復旧・復興の動向

※ 単位(人)。前年比、3年前との比は(%)。

## ・雇用保険被保険者数の推移

			25年4月	前年比	3年前との比	24年4月	22年4月		
3 県 計	産業計		1,530,711	2.3	3.2	1,496,584	1,483,315		
	うち食料品製造業		55,648	5.2	▲9.7	52,918	61,632		
	岩手県	産業計		351,140	2.1	4.3	344,055	336,767	
		うち食料品製造業		18,100	4.4	▲6.8	17,344	19,414	
		宮古	産業計	18,419	4.9	5.0	17,553	17,544	
			うち食料品製造業	982	13.7	▲27.0	864	1,345	
		釜石	産業計	17,716	4.4	1.1	16,969	17,520	
			うち食料品製造業	691	20.4	▲38.6	574	1,126	
		大船渡	産業計	15,573	10.1	▲1.6	14,142	15,822	
			うち食料品製造業	2,099	20.8	▲26.1	1,738	2,839	
		宮城県	産業計		658,493	2.4	4.4	643,152	630,845
			うち食料品製造業		23,608	6.5	▲13.6	22,173	27,338
	石巻		産業計	41,189	10.0	▲0.5	37,454	41,376	
			うち食料品製造業	3,544	31.0	▲30.2	2,705	5,078	
	気仙沼		産業計	16,287	10.6	▲10.9	14,731	18,287	
			うち食料品製造業	2,006	30.4	▲48.9	1,538	3,923	
	福島県		産業計		521,078	2.3	1.0	509,377	515,703
			うち食料品製造業		13,940	4.0	▲6.3	13,401	14,880
		相双	産業計	31,847	7.0	▲27.7	29,771	44,036	
			うち食料品製造業	712	4.1	▲33.5	684	1,070	
平		産業計	86,044	5.2	6.4	81,815	80,873		
		うち食料品製造業	2,378	11.9	▲6.9	2,125	2,553		



※ 単位(件)。前年比、3年前との比は(%)。

〔参考〕企業の状況（雇用保険適用事業所数）

		25年4月	前年比	3年前との比	24年4月	22年4月	
3 県 計	産業計	91,404	2.8	5.1	88,947	86,933	
	うち食料品製造業	2,149	0.7	▲4.4	2,135	2,249	
	岩手県	産業計	22,324	1.5	0.8	21,996	22,153
	うち食料品製造業	605	▲0.2	▲4.4	606	633	
	宮城県	産業計	37,030	3.9	8.0	35,645	34,287
	うち食料品製造業	923	1.0	▲5.0	914	972	
	福島県	産業計	32,050	2.4	5.1	31,306	30,493
	うち食料品製造業	621	1.0	▲3.6	615	644	

## 6 雇用対策の実績

### ① ハローワークの紹介による就職件数

→産業政策や復旧・復興需要で生じる求人をハローワークで開拓・確保するとともに、担当者制等により、個々の求職者に応じたきめ細かな職業相談の実施や、職業訓練への誘導。

＜就職件数＞ 3県計:14,786件 [岩手:4,871件、宮城:5,070件、福島:4,845件] (25年4月)  
(23年4月～25年4月の累計は、312,937件)

### ② 当面の雇用機会の創出

○ 緊急雇用創出基金による雇用(23年3月からの実績。25年4月末時点で把握したもの)  
3県計:74,033人 [岩手:16,660人、宮城:24,526人、福島:32,847人]

### ③ 本格的な雇用の復興

#### ○ 事業復興型雇用創出事業

→将来的に被災地の雇用創出の中核となることが期待される事業において、被災者を雇用する場合に、産業政策と一体となって、雇用面からの支援を行う。

【雇用計画数[平成24年度]】

・3県計:45,000人 [岩手:10,000人、宮城:21,000人、福島:14,000人]

【支給決定[平成25年4月末時点]】

・3県計:4,492件(22,408人) [岩手:1,341件(5,487人)、宮城:1,273件(6,072人)、福島:1,878件(10,849人)]

#### ○ 生涯現役・全員参加・世代継承型雇用創出事業

→高齢者から若者への技能伝承、女性・障害者等の積極的な活用など、雇用面でのモデル性がある事業で、将来的な事業の自立による雇用創出が期待される事業を実施する。

【雇用計画数[平成25年4月末時点]】

3県計:3,665人 [岩手:686人、宮城:1,299人、福島:1,680人、その他の県含め合計で4,054人]

【雇用実績[平成25年4月末時点]】

3県計:3,369人 [岩手:672人、宮城:1,227人、福島:1,470人、その他の県含め合計で3,731人]