

介護、看護、保育関係職種への就職を希望する
有資格者の求職状況

介護、看護、保育関係職種は、求人倍率がいずれも 1 倍を超えるなど、人手不足が生じているが、これらの職種への就職を希望しているハローワーク求職者のうち、当該職種に関連した資格を有しているものの、就職が決まっていない者が一定数存在する。そこで、これらの有資格者の求職状況について分析した。

I 雇用形態と就職者の割合

雇用形態別にみると介護、看護、保育関係職種の三職種とも、パートタイムよりフルタイム希望の方がハローワークの紹介により就職した者（就職者）の割合が高い（表 1）。

II 希望条件に関する就職者と未就職者の違い

就職者と、それ以外の者（未就職者）に分けて、それぞれの求職希望条件を比較した。

その結果、三職種の未就職者には、あくまで、就職者との相対関係においてではあるが、次のような特徴がみられた。

(1) 賃金額の希望（表 2）

未就職者の希望賃金額は高い。

(2) 週休二日制の希望（図 1）

未就職者の毎週の週休二日の希望割合は高い。

（※ ただし、パートタイムでは就職者との差は小さい。）

(3) 休日の曜日の希望（図 3）

未就職者の土曜休日の希望割合は高い。

（※ ただし、保育関係職種のパートタイムでは就職者との差は小さい。）

(4) 始業時間の希望 (図5)

- ・ フルタイムの介護関係職種と看護関係職種では、未就職者の8時台の希望割合は低く、9時台の希望割合は高い。
- ・ フルタイムの保育関係職種では、未就職者の7時台の希望割合は低く、9時台の希望割合は高い。
- ・ パートタイムを希望する場合は、三職種とも、未就職者の8時台の希望割合は低く、9時台の希望割合は高い。

(5) 終業時間の希望 (図6)

- ・ フルタイムの看護関係職種では、未就職者の17時台の希望割合は高く、18時台の希望割合は低い。
- ・ フルタイムの保育関係職種では、未就職者の19時台の希望割合は低い。
- ・ パートタイムの介護関係職種では、未就職者の17時台の希望割合は低い。

Ⅲ まとめ

人手不足とされる職種を希望する者の早期就職に向け、就職者と未就職者の希望条件で差がみられた項目を中心に、求職者に希望条件の再検討を促していくことが有効であると考えられる。

一方、こうした求職者の希望条件を事業所側に伝え、求人条件の緩和への働きかけに努めることも併せて求められよう。

問い合わせ先

職業安定局首席職業指導官室

野村 栄一

松浦 由加子

直通：03-3502-6774

表1 介護、看護、保育関係職種への就職を希望する有資格者数と就職した者の割合

	介護関係職種			看護関係職種			保育関係職種		
	計	フル タイム	パート タイム	計	フル タイム	パート タイム	計	フル タイム	パート タイム
有資格者数（人）	17,400	12,171	5,229	9,223	5,778	3,445	5,859	3,570	2,289
就職した者の割合	44.3%	47.2%	37.5%	38.8%	42.0%	33.4%	41.8%	44.8%	37.0%

- * ハローワークシステムにより、平成25年1月に登録した求職者のうち、介護、看護、保育関係職種（注1）への就職を希望している求職者で、当該職種に関連した資格（注2）を有する求職者について、平成25年8月12日時点で把握したものを。
- * 就職した者の割合とは、有資格者のうち、ハローワークからの職業紹介による求人への採用が確認された者（平成25年8月12日時点）の割合を表す。

（注1）三職種（介護、看護、保育関係職種）の内訳

	職種の内訳（括弧内は「厚生労働省編職業分類」による）
介護関係職種	福祉施設指導専門員（162）、その他の社会福祉の専門的職業（169）、家政婦（夫）（351）、介護サービスの職業（36）
看護関係職種	保健師、助産師、看護師（13）
保育関係職種	保育士（163）

（注2）三職種（介護、看護、保育関係職種）の資格

	保有資格
介護関係職種	介護福祉士、ホームヘルパー1級・2級、ケアマネージャー
看護関係職種	保健師、助産師、看護師、准看護師
保育関係職種	保育士

（参考）三職種の求人倍率

	介護関係職種	看護関係職種	保育関係職種
有効求人倍率	1.73倍	2.78倍	1.08倍
新規求人倍率	2.42倍	3.60倍	1.55倍

【資料出所】職業安定業務統計（平成24年度）

- * 求人倍率は職業分類に従ったもので、資格を保有しない者に係る求人、求職を含むもの。

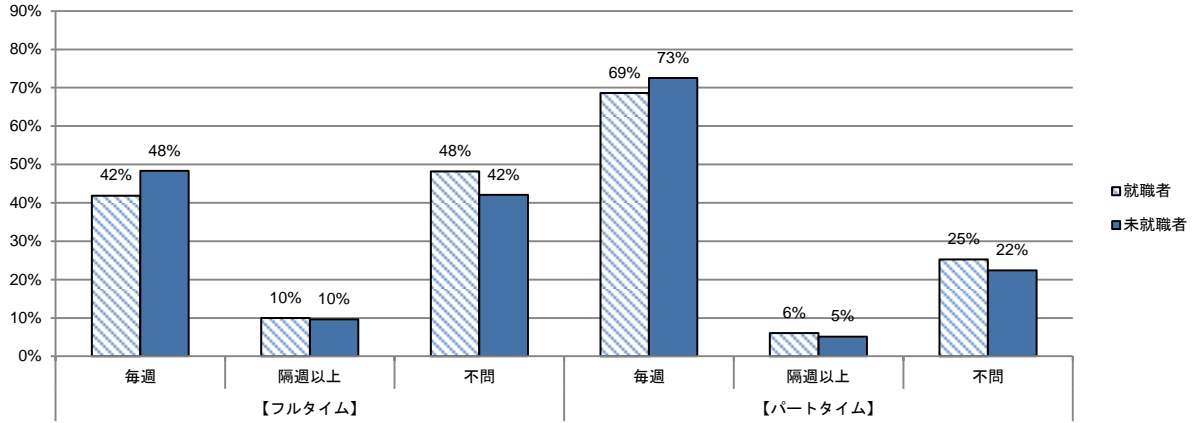
表2 各職種における求職者の希望賃金額と求人の賃金条件

	介護関係職種			看護関係職種			保育関係職種				
	就職者	未就職者	求人	就職者	未就職者	求人	就職者	未就職者	求人		
賃金	フルタイム （月額・万円）	平均値	16.7	17.1	16.6	20.5	22.1	20.5	15.6	16.1	16.2
	パートタイム （時間額・円）	平均値	819	841	925	1,142	1,206	1,305	829	844	891

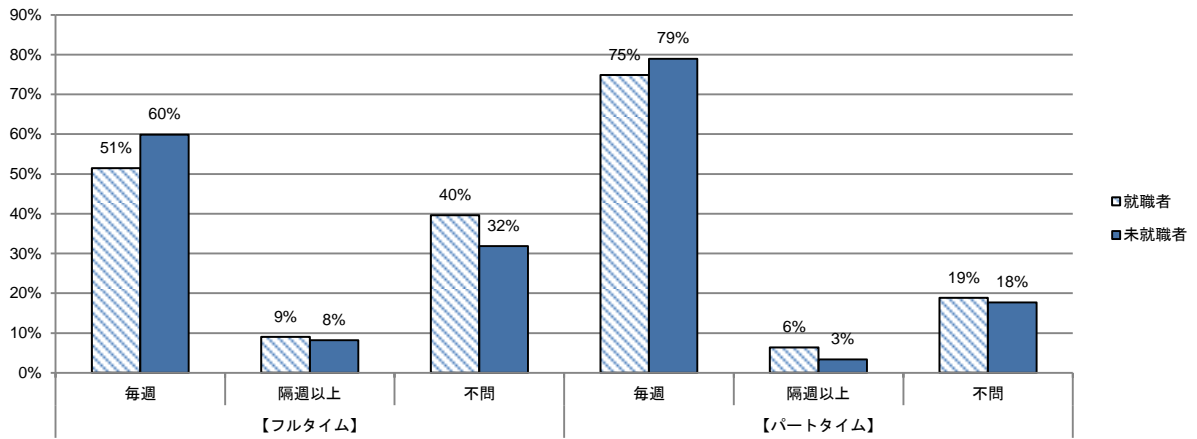
- * 求職者については、表1の求職者（有資格者）について把握したものを。ハローワークからの職業紹介による求人への採用が確認された者を「就職者」、「就職者」以外の者のうちハローワークからの職業紹介中である者を除いた者を「未就職者」としている（平成25年8月12日時点）。なお、未就職者の中には他の方法によって就職した者が含まれる可能性がある。（以下、図1～5も同様）
- * 求人については、ハローワークシステムにより、平成25年1月にハローワークで受理した介護、看護、保育関係職種の求人について、賃金条件を把握したもので、賃金の平均値は、データのうち上下それぞれ1割を除いた上で算出。
- * 求職者の希望賃金額は希望最低賃金額、求人の賃金条件は賃金条件の下限額を用いた。

図1 週休二日制の希望割合

介護関係職種



看護関係職種



保育関係職種

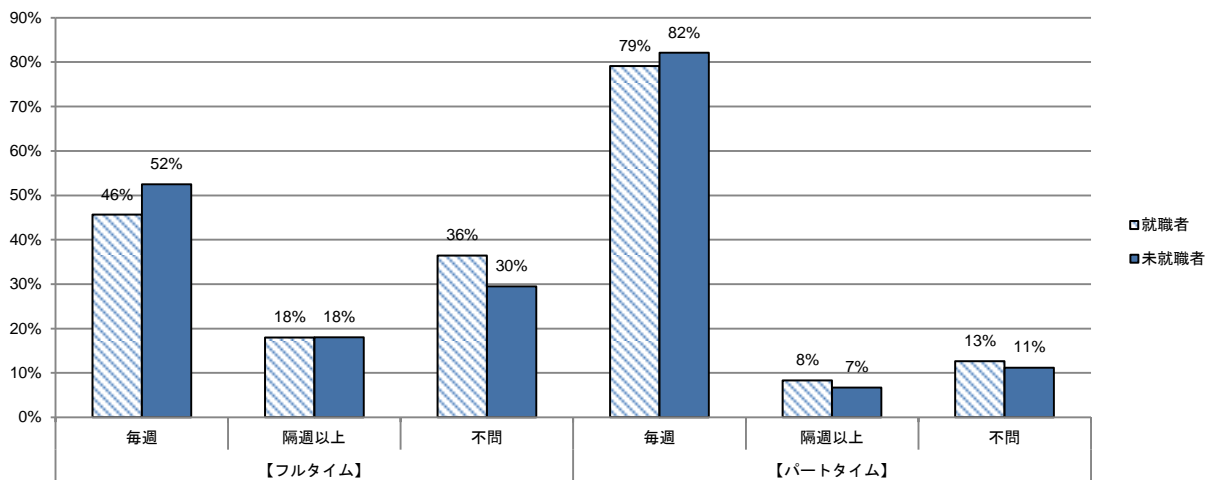
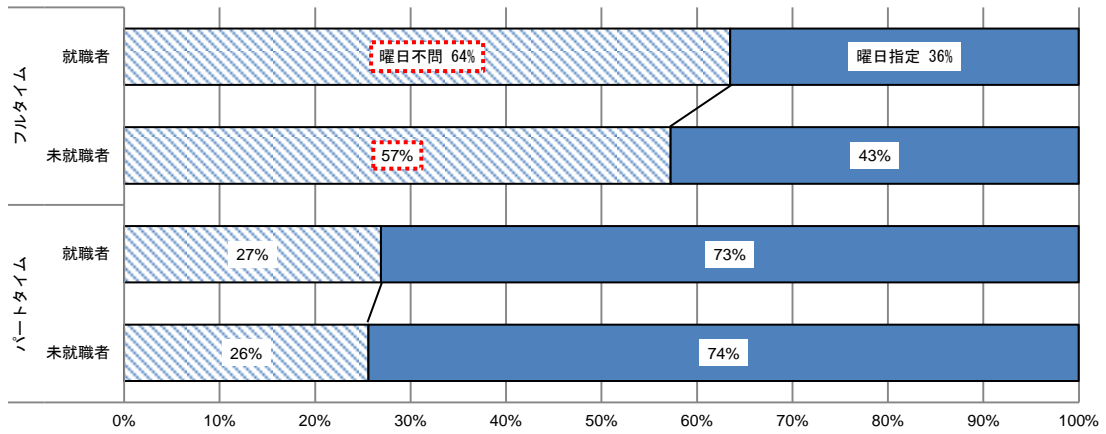
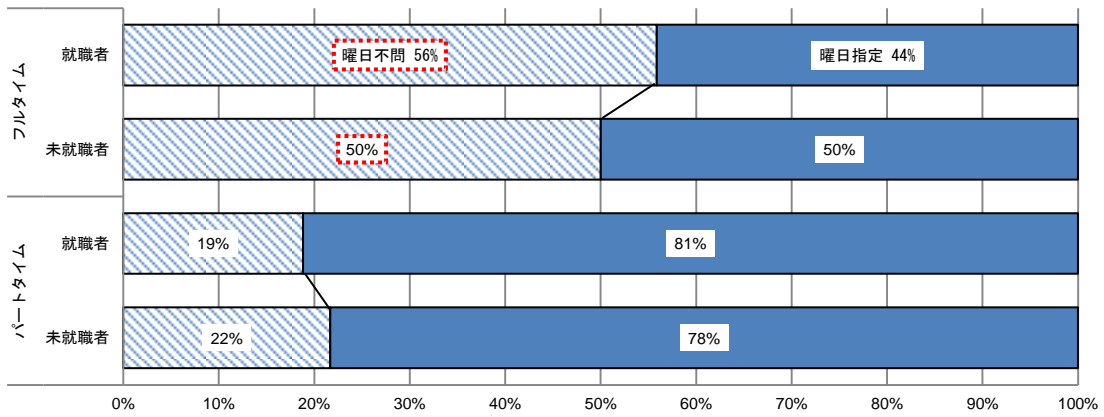


図2 休日の曜日の不問割合

介護関係職種



看護関係職種



保育関係職種

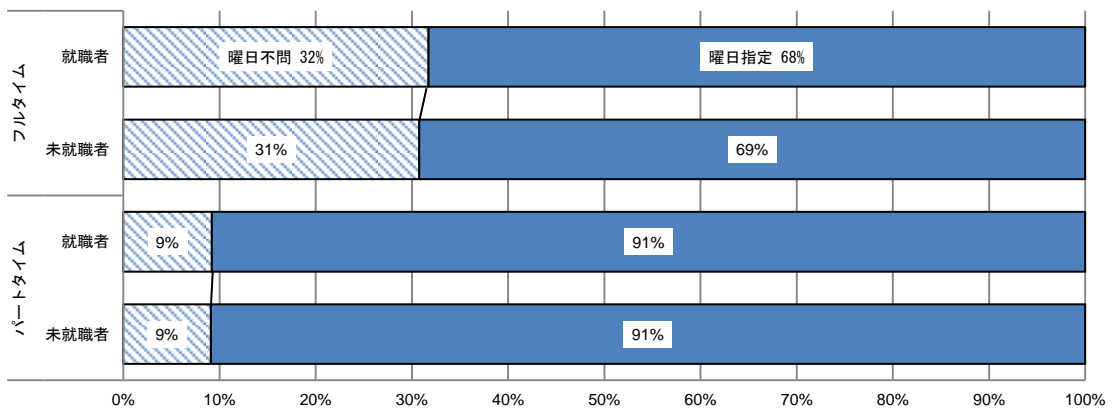
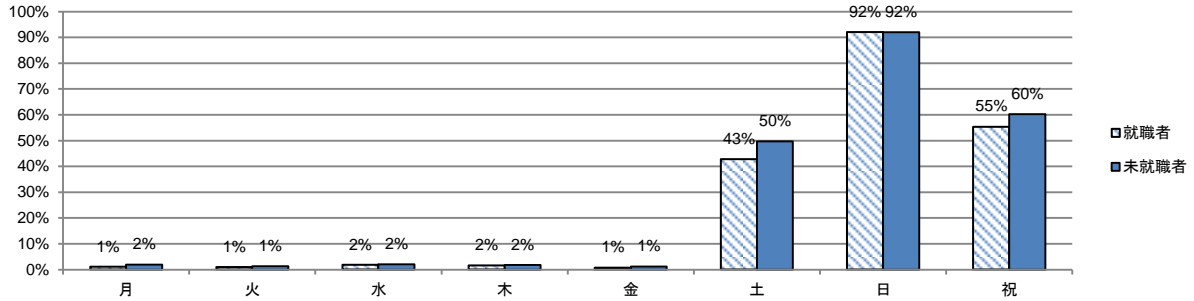


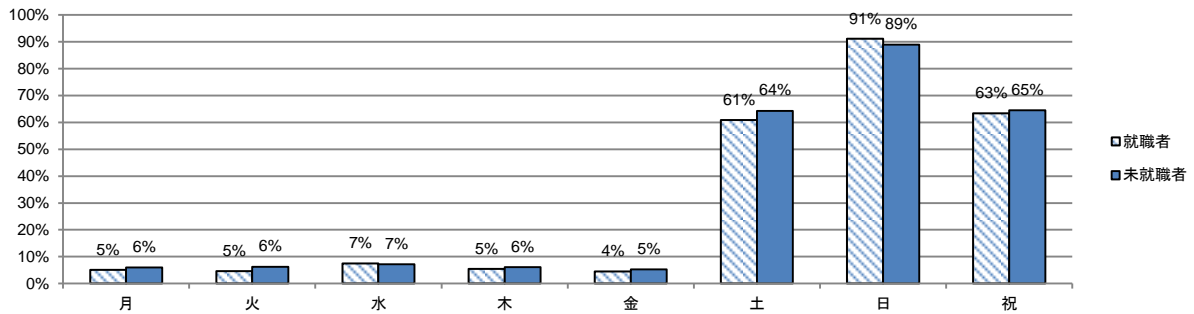
図3 休日の曜日を指定する者における休日の曜日の希望割合

介護関係職種

フルタイム

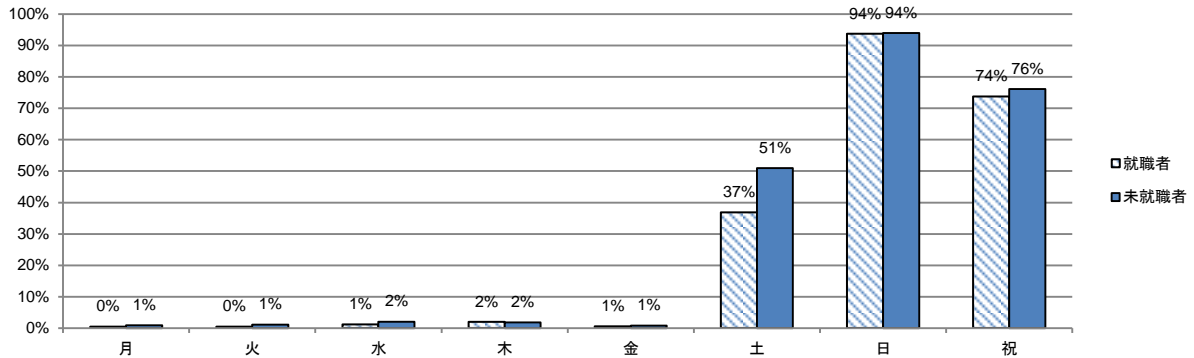


パートタイム

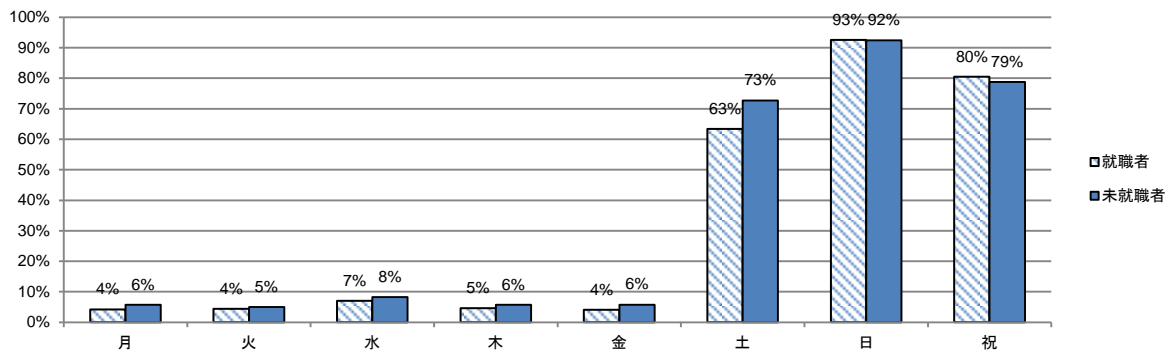


看護関係職種

フルタイム

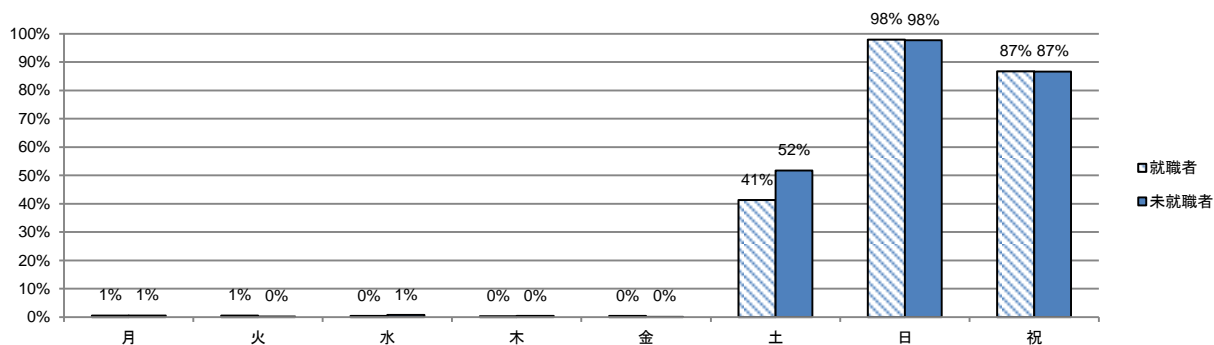


パートタイム

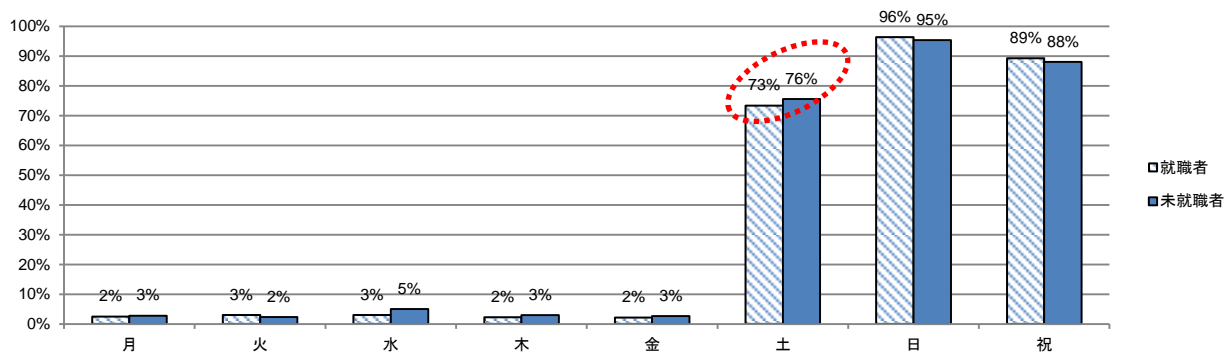


保育関係職種

フルタイム



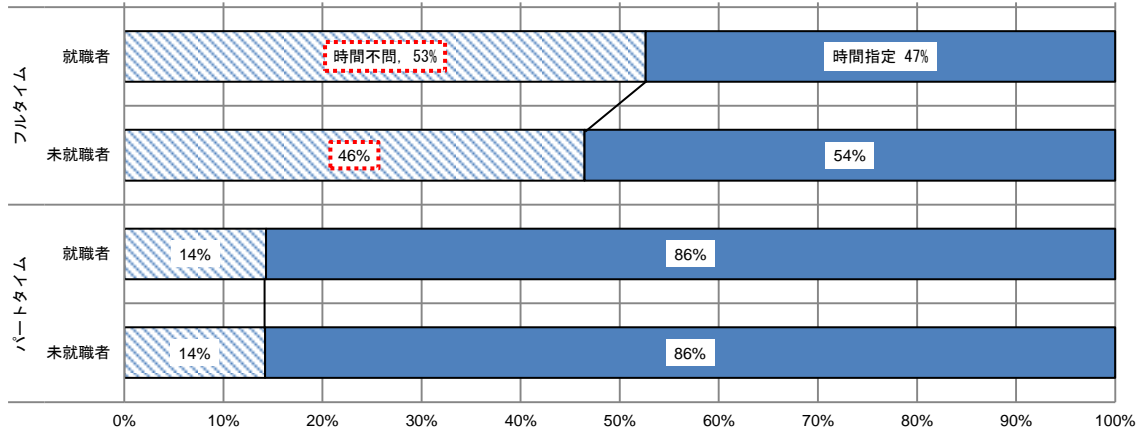
パートタイム



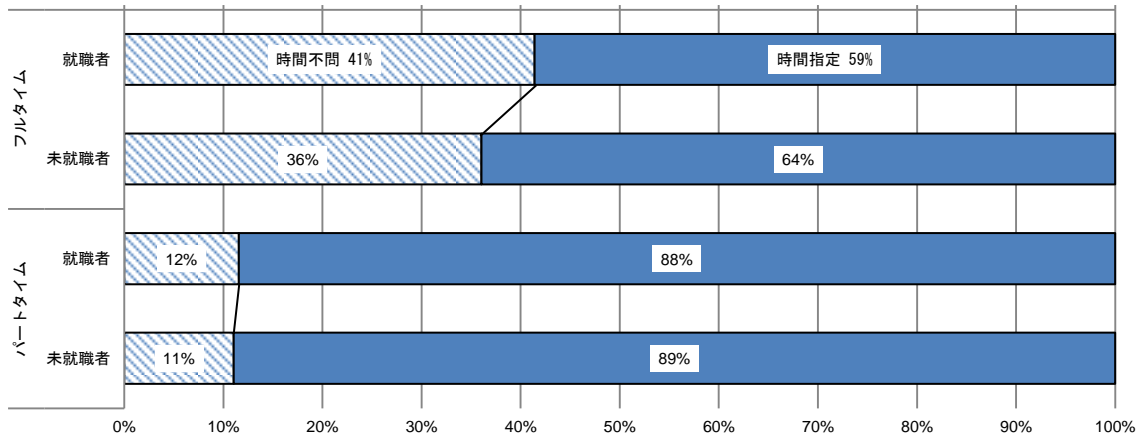
* 図2において休日の曜日を指定した者における希望曜日の割合について把握したもの。

図4 就業時間の不問割合

介護関係職種



看護関係職種



保育関係職種

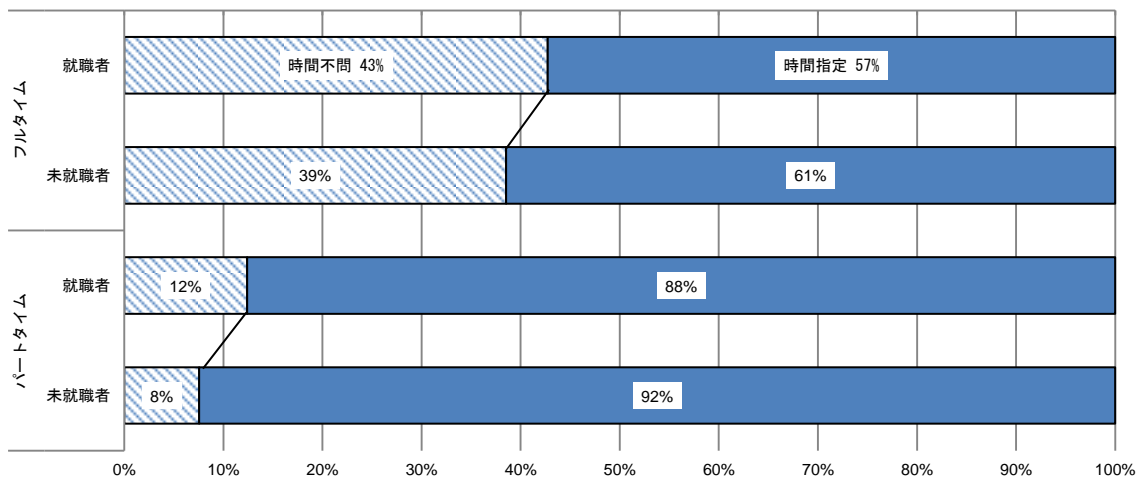
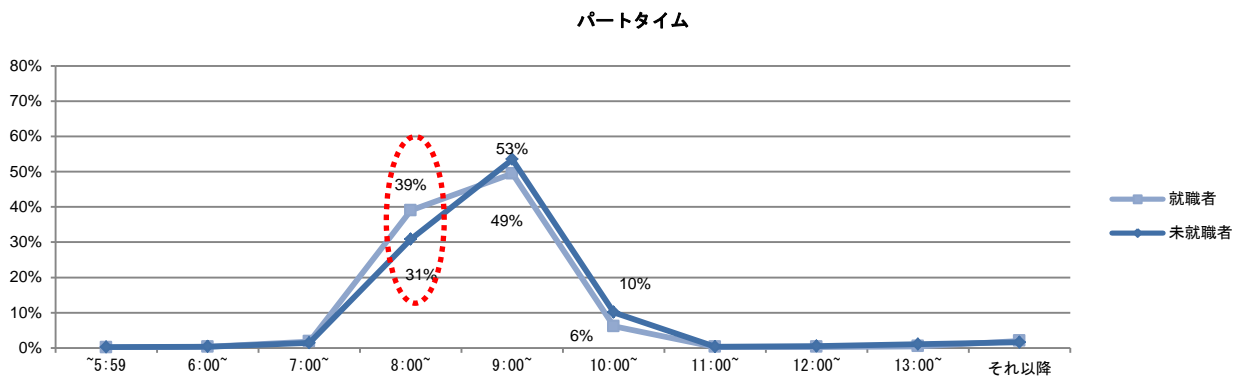
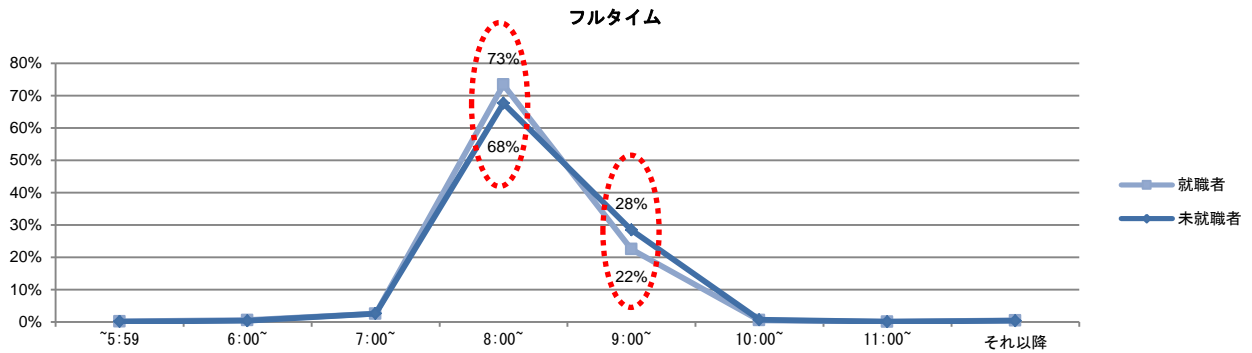
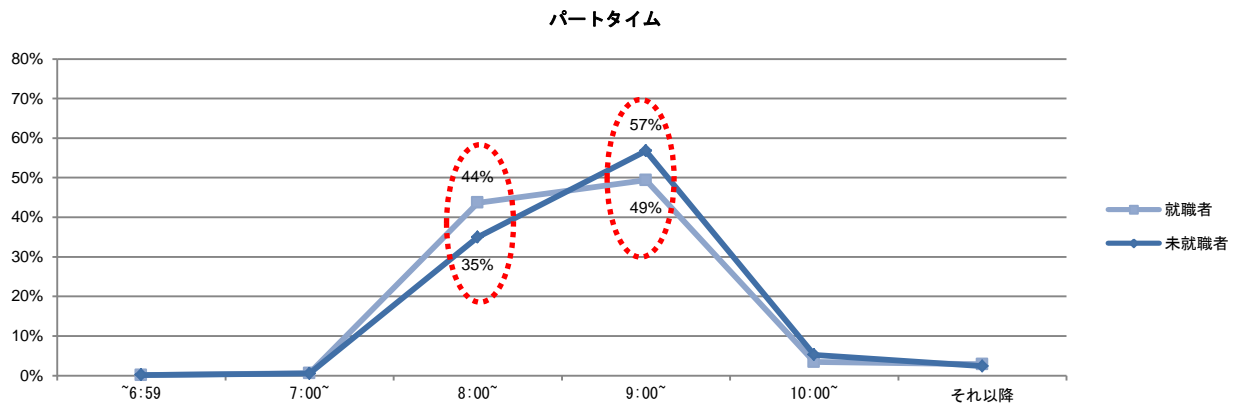
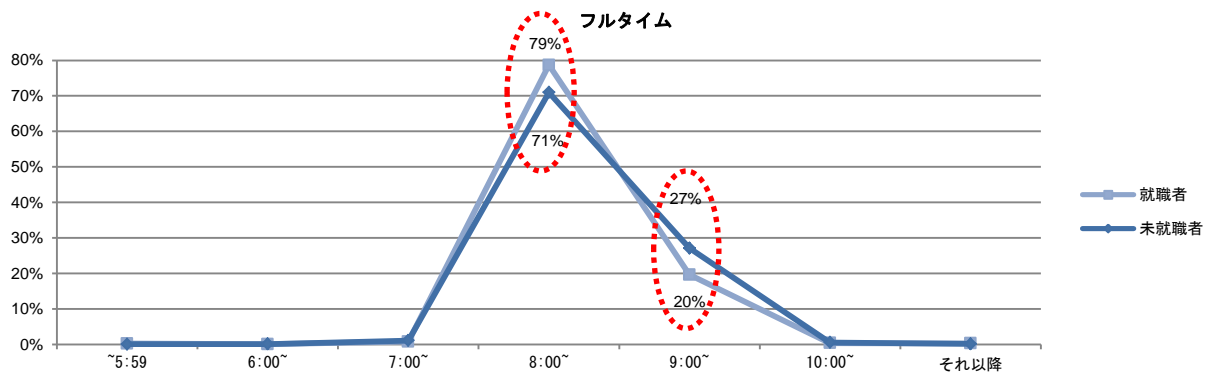


図5 就業時間を指定する者における就業時間の希望分布（始業時間）

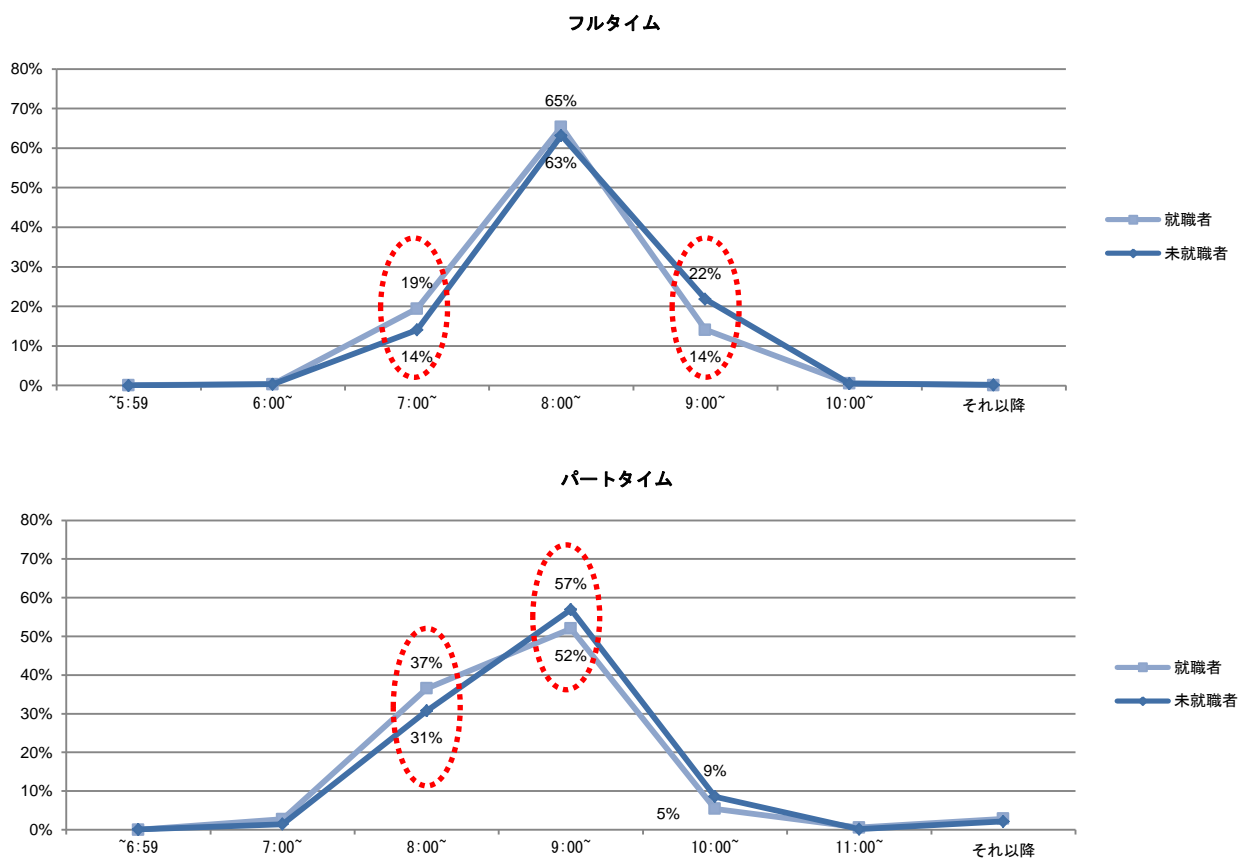
介護関係職種



看護関係職種



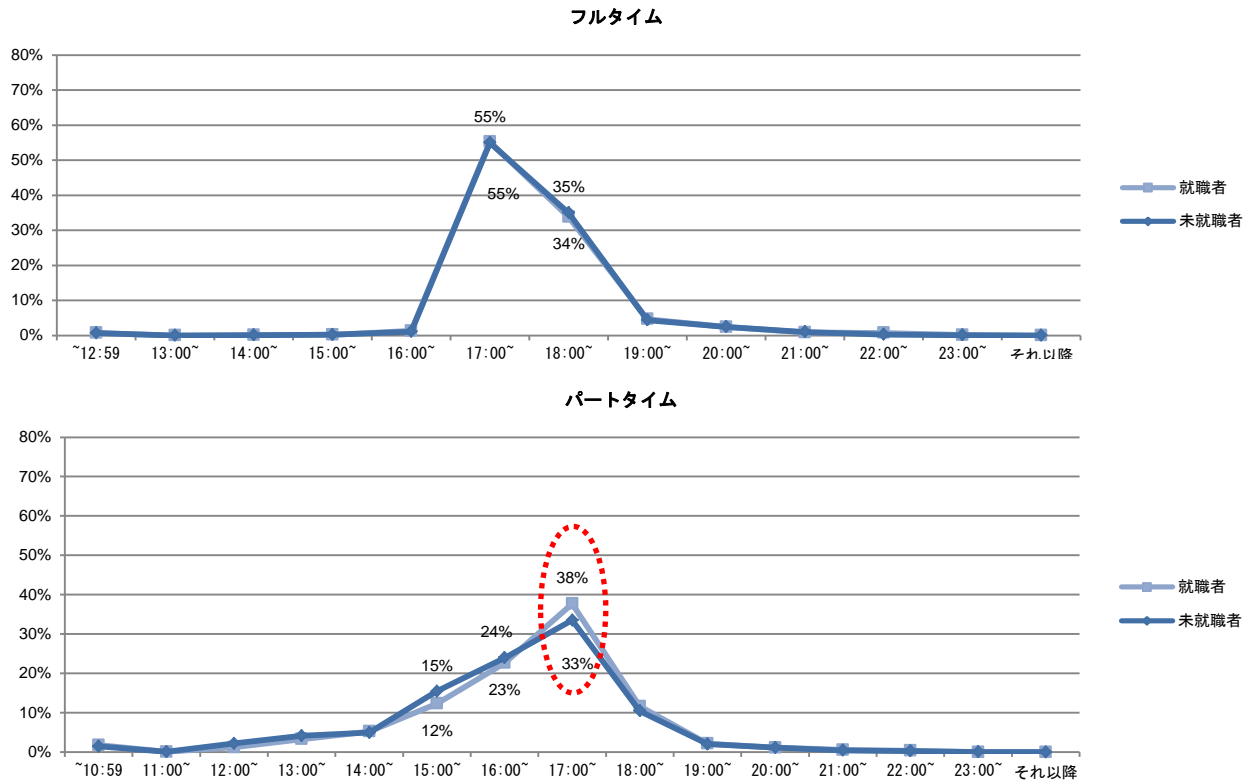
保育関係職種



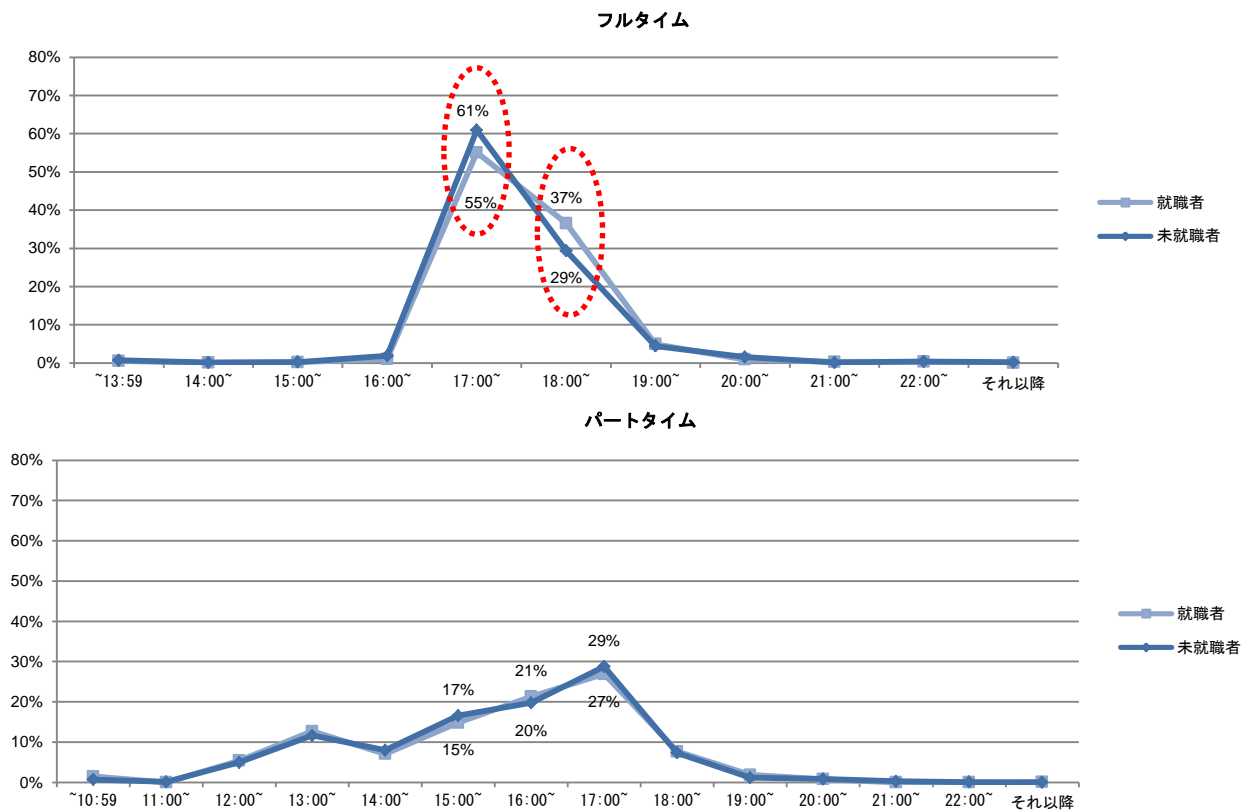
* 図4において就業時間を指定した者における希望始業時間の分布割合について把握したもの。

図6 就業時間を指定する者における就業時間の希望分布（終業時間）

介護関係職種

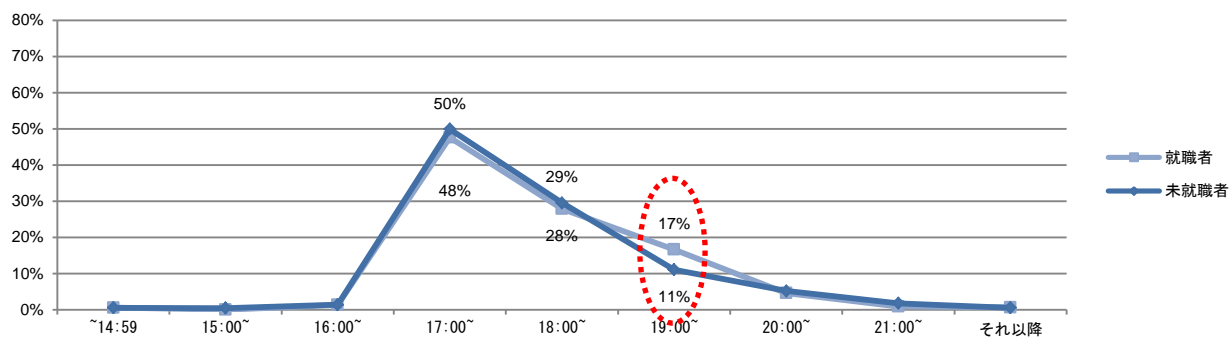


看護関係職種

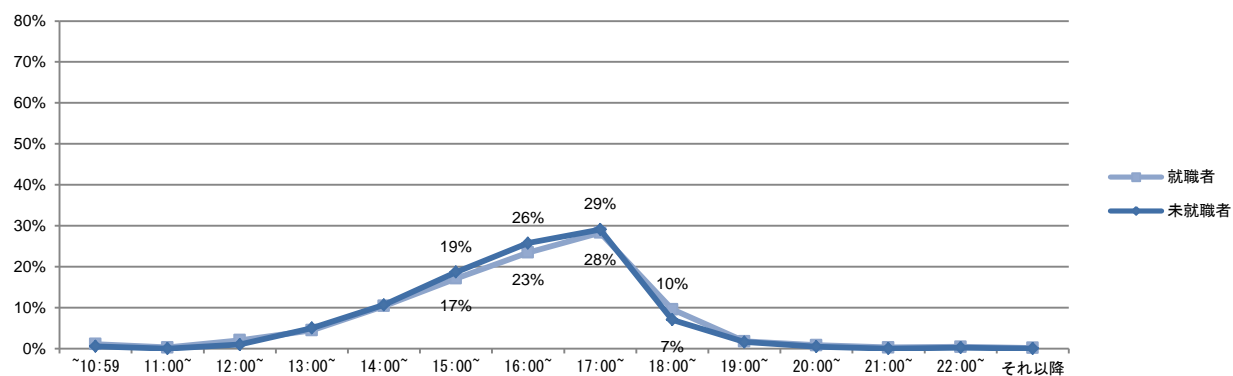


保育関係職種

フルタイム



パートタイム



* 図4において就業時間を指定した者における希望終業時間の分布割合について把握したもの。