

特定不妊治療費助成制度の実績・成果の概要

体外受精及び顕微授精(以下「特定不妊治療」という。)の実施医療機関は、年間の治療の実績(特定不妊治療費助成制度の利用意向の有無も含む)について公益社団法人日本産科婦人科学会(以下「学会」という。)に報告し、学会は、毎翌年の夏にデータの集計・報告を行っている。今般、厚生労働省は、学会から平成19～21年の報告例のうち、各自治体の特定不妊治療費助成制度を利用した可能性があるものについて、その治療の実績・成果等の報告を受けた。報告内容の概要は下記のとおり。

集計方法等

(対象)

- 平成19～21年(各年)の1月1日から12月31日までの間に各自治体の特定不妊治療費助成制度を利用した可能性があるもの(医療機関からの報告に基づき把握(※))

※ あくまで医療機関からの報告に基づき把握しているため、例えば、患者には助成制度の申請を行う意志があったが、結局申請しなかったものや申請の認定がなされなかったものも含まれている可能性あり。一方で、実際には助成制度を利用したが、医療機関の方で把握出来なかったものについて、調査結果に入っていない可能性あり。また、自治体独自助成のものも含む可能性有り。

(集計方法)

- 上記対象症例について、学会が、治療実績(治療後の妊娠経過を含む。)から抽出して集計。

主な結果

(1) 助成制度の利用状況

	平成19年	平成20年	平成21年
治療周期総数	44,395	65,470	78,742

特定不妊治療費助成制度を利用した可能性があるものの総数については、平成19～21年にかけて急激に増加し、平成21年は平成19年の約1.8倍であった。

(2) 方法別の状況

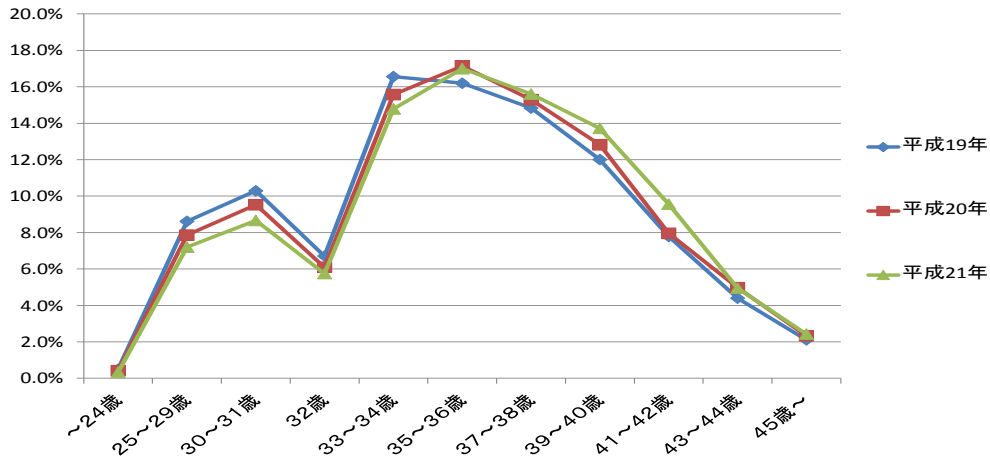
	治療周期総数に占める割合			移植当たり生産率		
	平成19年	平成20年	平成21年	平成19年	平成20年	平成21年
新鮮胚	73.2%	68.0%	65.7%	16.8%	15.7%	16.8%
融解胚	26.1%	31.5%	33.8%	23.0%	25.1%	27.4%

平成19～21年にかけて、全体に占める方法別の割合をみると、年々新鮮胚を用いた治療の割合が減少し、融解胚を用いた治療の割合が増加していた。

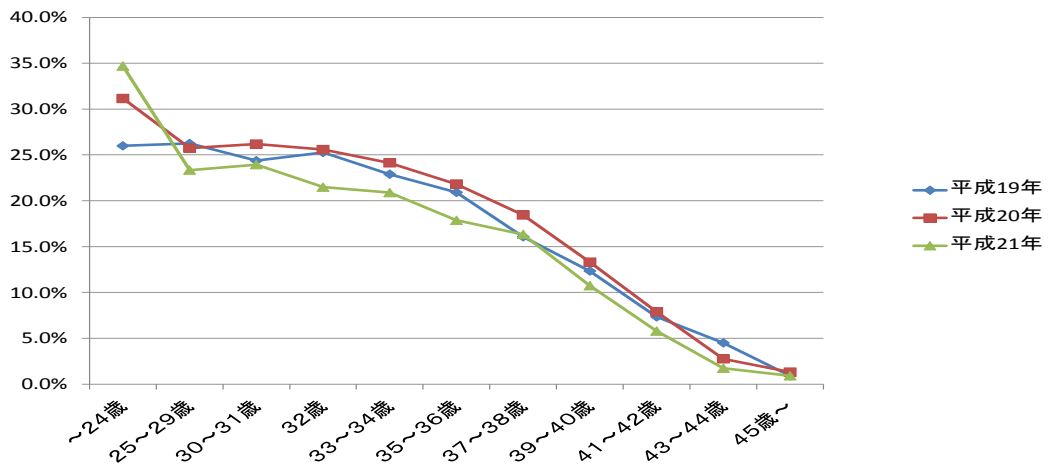
また、移植あたりの生産率は、新鮮胚より、融解胚を用いた治療の方が各年とも高かった。

(3) 年齢別の状況

年齢別治療周期数(割合)



年齢別移植当たり生産率



年齢別の状況を見ると、治療周期数については、平成19年は33~34歳、平成20~21年は35~36歳で最も数が多かった。また、移植当たり生産率については、各年とも概ね年齢の上昇に応じ、低下していた。

(4) 妊娠数・出生児の状況

	妊娠数 (A)	多胎妊娠 数 (B)	多胎妊娠 の割合 (B/A)	出生児数 (C)	低出生体 重児数 (D)	低出生体 重児の割合 (D/C)
平成19年	10,909	1,104	10.1%	7,488	1,648	22.0%
平成20年	15,219	983	6.5%	10,567	1,850	17.5%
平成21年	18,208	949	5.2%	13,463	2,267	16.8%

平成19~21年にかけて、妊娠数や出生児数は増加したが、一方で妊娠数全体に占める多胎妊娠の割合や出生児数全体に占める低出生体重児の割合は減少した。

(※) 妊娠数には、その後の妊娠経過の不明なものが含まれる

参考＜用語解説＞

体外受精(IVF)：体外で受精を行うこと。In Vitro Fertilization

顕微授精(ICSI)：顕微鏡を用いて受精を行うこと。Intracytoplasmic Sperm Injection

スプリット：複数の卵に体外受精と顕微授精を適当な割合で行うこと。

新鮮胚を用いた治療：体外受精又は顕微授精によって得られた胚を新鮮なまま移植に用いる周期数

融解胚を用いた治療：体外受精又は顕微授精によって得られた胚を凍結し、融解後移植、又は未受精凍結卵融解後の体外受精胚移植する周期数

治療周期総数：治療月経周期総数

採卵周期数：卵子を採取した周期数

※採卵した数ではない。4つ採卵しても採卵個数が0個でも1と数える

移植周期数：胚移植を行った周期数

※移植した胚の数ではない。凍結胚を4回戻した場合は4と数える

妊娠数(妊娠周期数)：妊娠が確認された周期数(母の数)

多胎妊娠数(多胎妊娠周期数)：多胎妊娠が確認された周期数。

※妊娠した児の数ではない。双胎も1と数える。

生産分娩数(生産分娩周期数)：子どもを分娩した周期数

※多胎の場合は1と数える。妊娠経過不明は含まれない。

出生児数：出生した児の数

妊娠経過不明数：妊娠確認後の経過不明の数