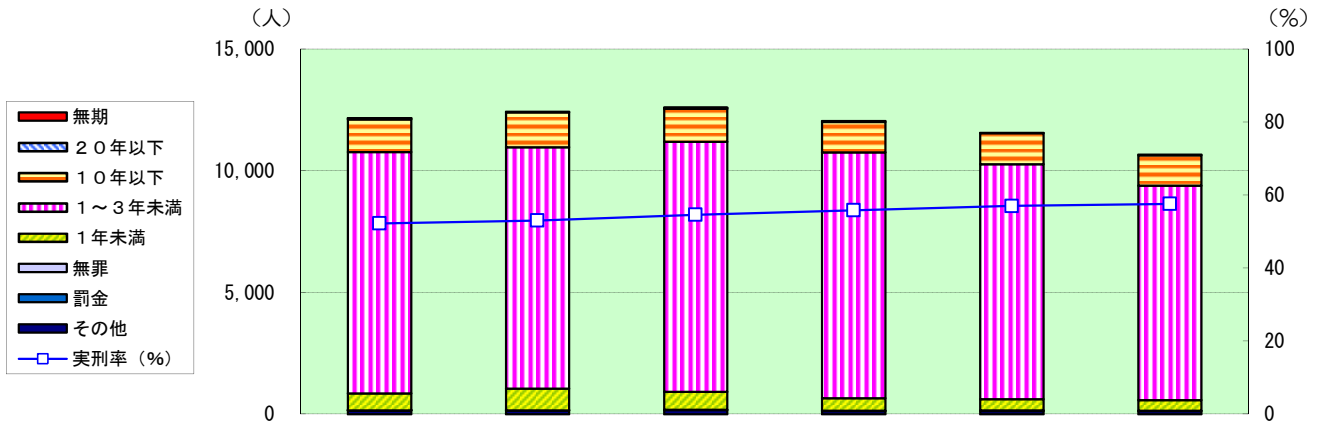


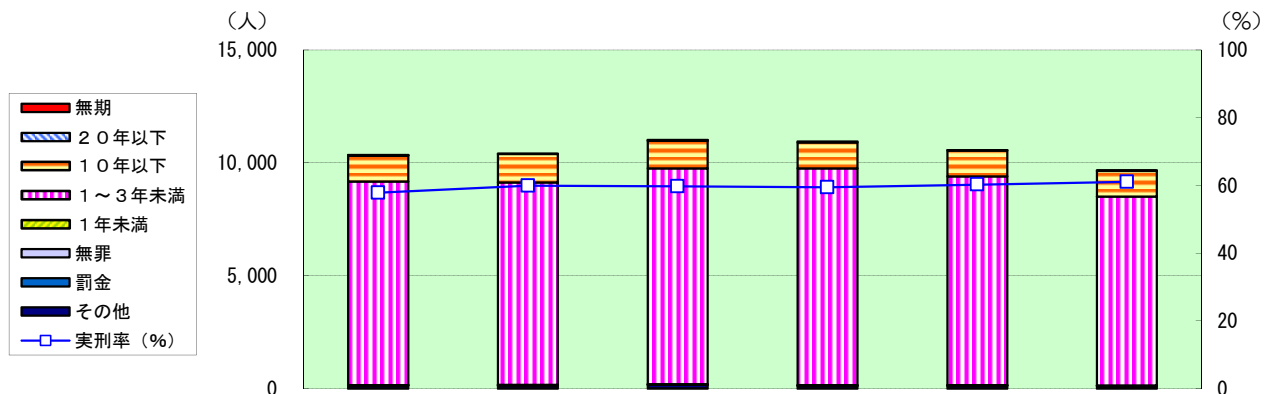
薬物事犯の第一審裁判結果の推移

(1) 薬物5法（全体）



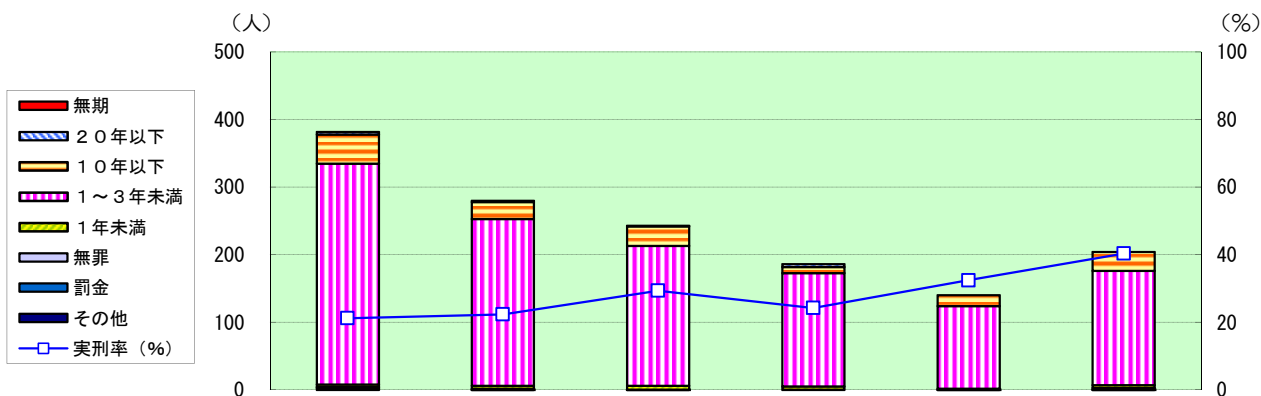
| 年次 | 20年 | 21年 | 22年 | 23年 | 24年 | 25年 |
|---------|--------|--------|--------|--------|--------|--------|
| 1年未満 | 701 | 896 | 746 | 515 | 464 | 441 |
| 1~3年未満 | 9,919 | 9,908 | 10,271 | 10,099 | 9,651 | 8,810 |
| 10年以下 | 1,343 | 1,439 | 1,354 | 1,251 | 1,276 | 1,249 |
| 20年以下 | 32 | 24 | 33 | 47 | 24 | 33 |
| 無期 | 2 | 0 | 1 | 0 | 0 | 0 |
| 合計 | 11,997 | 12,267 | 12,405 | 11,912 | 11,415 | 10,533 |
| 実刑率 (%) | 52.2 | 53.0 | 54.6 | 55.8 | 57.0 | 57.6 |
| 罰金 | 1 | 0 | 0 | 0 | 0 | 0 |
| 無罪 | 2 | 5 | 9 | 12 | 16 | 14 |
| その他 | 155 | 155 | 173 | 128 | 137 | 126 |

(2) 覚せい剤取締法違反



| 年次 | 20年 | 21年 | 22年 | 23年 | 24年 | 25年 |
|---------|--------|--------|--------|--------|--------|-------|
| 1年未満 | 17 | 24 | 28 | 26 | 17 | 15 |
| 1~3年未満 | 9,008 | 8,960 | 9,557 | 9,596 | 9,235 | 8,362 |
| 10年以下 | 1,155 | 1,259 | 1,214 | 1,150 | 1,152 | 1,133 |
| 20年以下 | 14 | 17 | 25 | 36 | 21 | 26 |
| 無期 | 2 | 0 | 1 | 0 | 0 | 0 |
| 合計 | 10,196 | 10,260 | 10,825 | 10,808 | 10,425 | 9,536 |
| 実刑率 (%) | 57.8 | 59.9 | 59.7 | 59.4 | 60.2 | 61.0 |
| 罰金 | 0 | 0 | 0 | 0 | 0 | 0 |
| 無罪 | 1 | 4 | 7 | 9 | 15 | 12 |
| その他 | 140 | 139 | 163 | 122 | 124 | 118 |

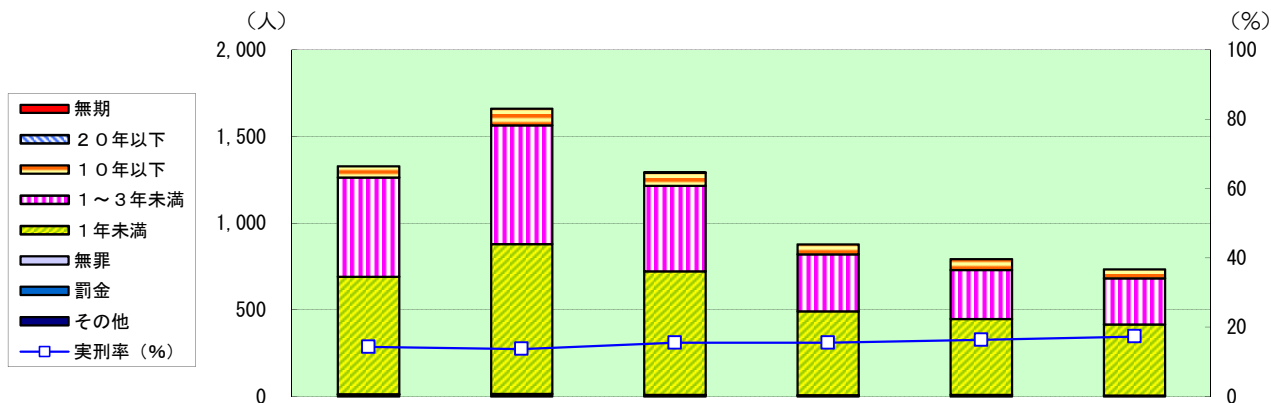
(3) 麻薬及び向精神薬取締法違反



| 年次 刑 期 | 20年 | 21年 | 22年 | 23年 | 24年 | 25年 |
|-----------|------|------|------|------|------|------|
| 1年未満 | 4 | 4 | 5 | 5 | 1 | 4 |
| 1～3年未満 | 327 | 247 | 207 | 168 | 122 | 169 |
| 10年以下 | 43 | 25 | 29 | 9 | 16 | 28 |
| 20年以下 | 4 | 2 | 1 | 4 | 0 | 0 |
| 無 期 | 0 | 0 | 0 | 0 | 0 | 0 |
| 合 計 | 378 | 278 | 242 | 186 | 139 | 201 |
| 実刑率 (%) | 21.2 | 22.3 | 29.3 | 24.2 | 32.4 | 40.3 |

| | | | | | | |
|-----|---|---|---|---|---|---|
| 罰金 | 1 | 0 | 0 | 0 | 0 | 0 |
| 無罪 | 0 | 1 | 0 | 0 | 1 | 2 |
| その他 | 3 | 1 | 1 | 0 | 0 | 1 |

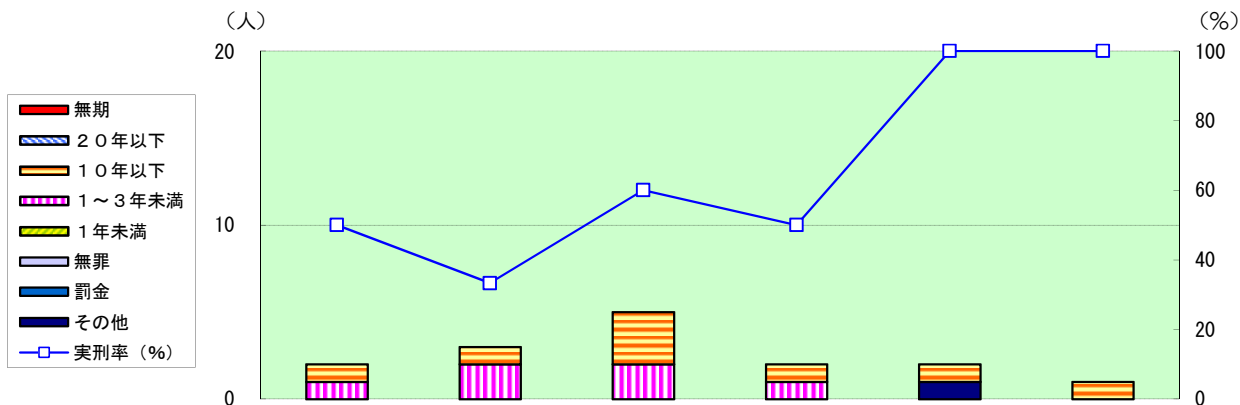
(4) 大麻取締法違反



| 年次 刑 期 | 20年 | 21年 | 22年 | 23年 | 24年 | 25年 |
|-----------|-------|-------|-------|------|------|------|
| 1年未満 | 678 | 866 | 712 | 484 | 437 | 409 |
| 1～3年未満 | 573 | 685 | 494 | 328 | 282 | 266 |
| 10年以下 | 65 | 95 | 76 | 58 | 64 | 53 |
| 20年以下 | 0 | 0 | 1 | 0 | 0 | 0 |
| 無 期 | 0 | 0 | 0 | 0 | 0 | 0 |
| 合 計 | 1,316 | 1,646 | 1,283 | 870 | 783 | 728 |
| 実刑率 (%) | 14.3 | 13.7 | 15.5 | 15.5 | 16.3 | 17.3 |

| | | | | | | |
|-----|----|----|---|---|----|---|
| 罰金 | 0 | 0 | 0 | 0 | 0 | 0 |
| 無罪 | 1 | 0 | 2 | 3 | 0 | 0 |
| その他 | 11 | 14 | 8 | 5 | 10 | 6 |

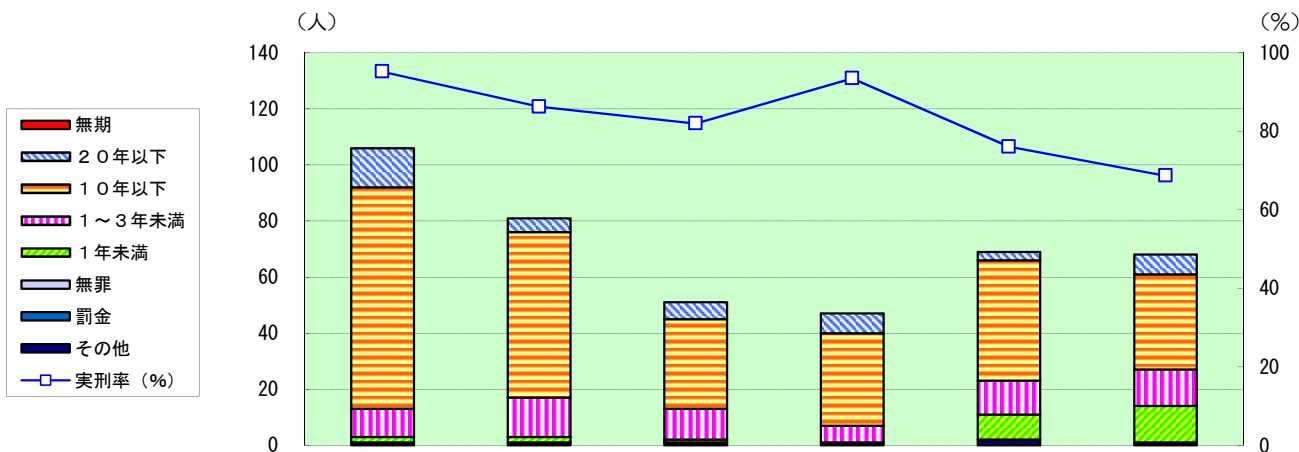
(5) あへん法違反



| 年次 刑 期 | 20年 | 21年 | 22年 | 23年 | 24年 | 25年 |
|-----------|------|------|------|------|-------|-------|
| 1年未満 | 0 | 0 | 0 | 0 | 0 | 0 |
| 1~3年未満 | 1 | 2 | 2 | 1 | 0 | 0 |
| 10年以下 | 1 | 1 | 3 | 1 | 1 | 1 |
| 20年以下 | 0 | 0 | 0 | 0 | 0 | 0 |
| 無 期 | 0 | 0 | 0 | 0 | 0 | 0 |
| 合 計 | 2 | 3 | 5 | 2 | 1 | 1 |
| 実刑率 (%) | 50.0 | 33.3 | 60.0 | 50.0 | 100.0 | 100.0 |

| | | | | | | |
|-----|---|---|---|---|---|---|
| 罰金 | 0 | 0 | 0 | 0 | 0 | 0 |
| 無罪 | 0 | 0 | 0 | 0 | 0 | 0 |
| その他 | 0 | 0 | 0 | 0 | 1 | 0 |

(6) 麻薬特例法違反



| 年次 刑 期 | 20年 | 21年 | 22年 | 23年 | 24年 | 25年 |
|-----------|------|------|------|------|------|------|
| 1年未満 | 2 | 2 | 1 | 0 | 9 | 13 |
| 1~3年未満 | 10 | 14 | 11 | 6 | 12 | 13 |
| 10年以下 | 79 | 59 | 32 | 33 | 43 | 34 |
| 20年以下 | 14 | 5 | 6 | 7 | 3 | 7 |
| 無 期 | 0 | 0 | 0 | 0 | 0 | 0 |
| 合 計 | 105 | 80 | 50 | 46 | 67 | 67 |
| 実刑率 (%) | 95.2 | 86.3 | 82.0 | 93.5 | 76.1 | 68.7 |

| | | | | | | |
|-----|---|---|---|---|---|---|
| 罰金 | 0 | 0 | 0 | 0 | 0 | 0 |
| 無罪 | 0 | 0 | 0 | 0 | 0 | 0 |
| その他 | 1 | 1 | 1 | 1 | 2 | 1 |

(注) 1 司法統計年報による(平成25年は仮集計)。
2 実刑率 = (有罪懲役人員 - 執行猶予人員) / 有罪懲役人員である。