

56

午 後

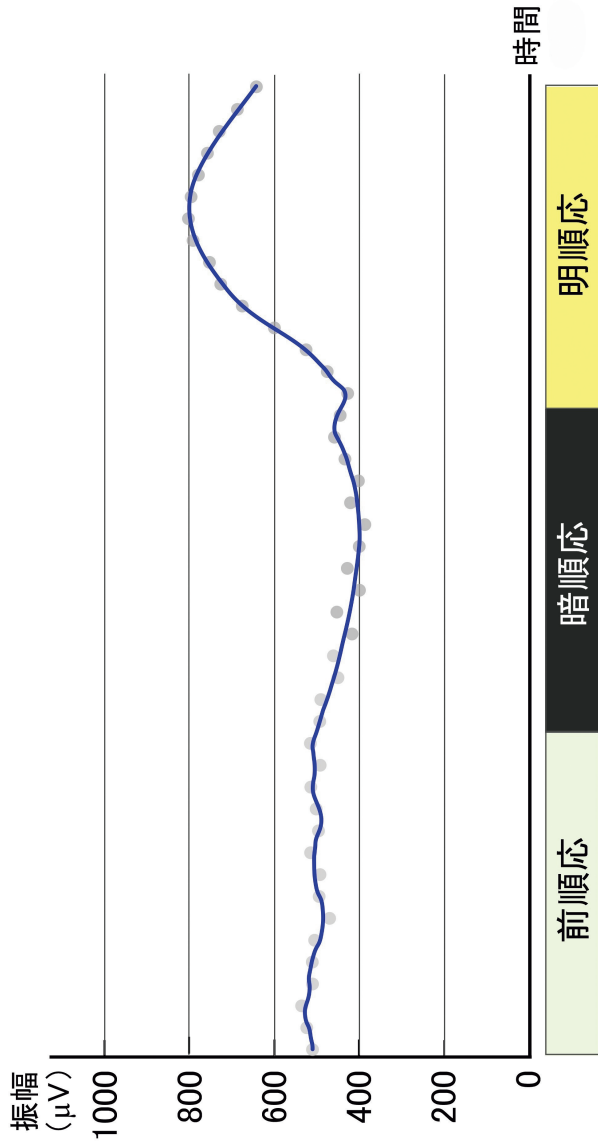
別 冊







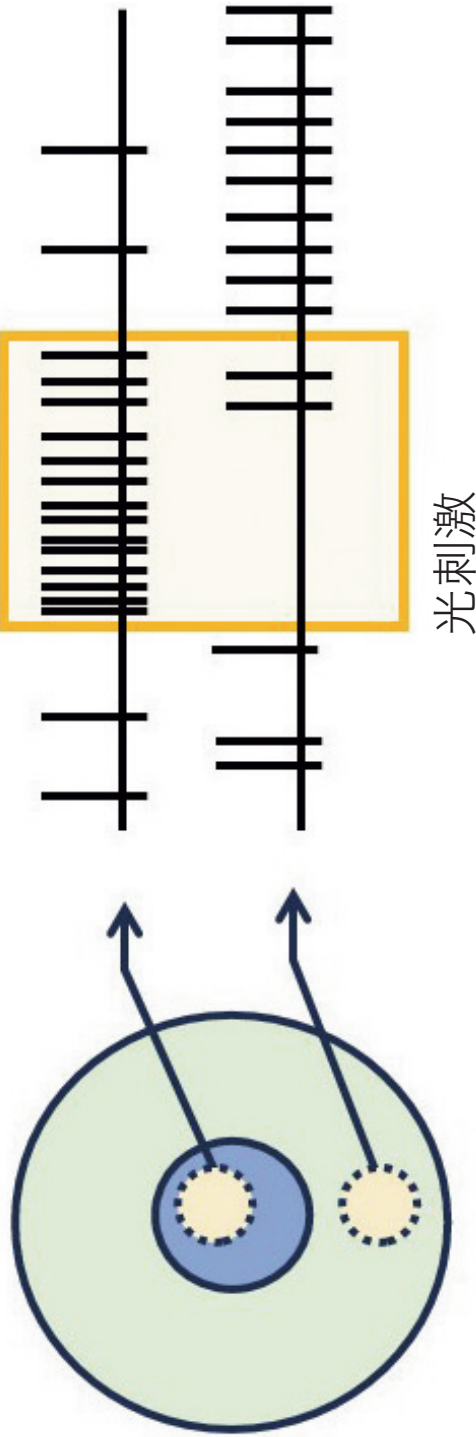
No. 1 (問題 10)



No. 2 (問題 13)

網膜神経節細胞の受容野

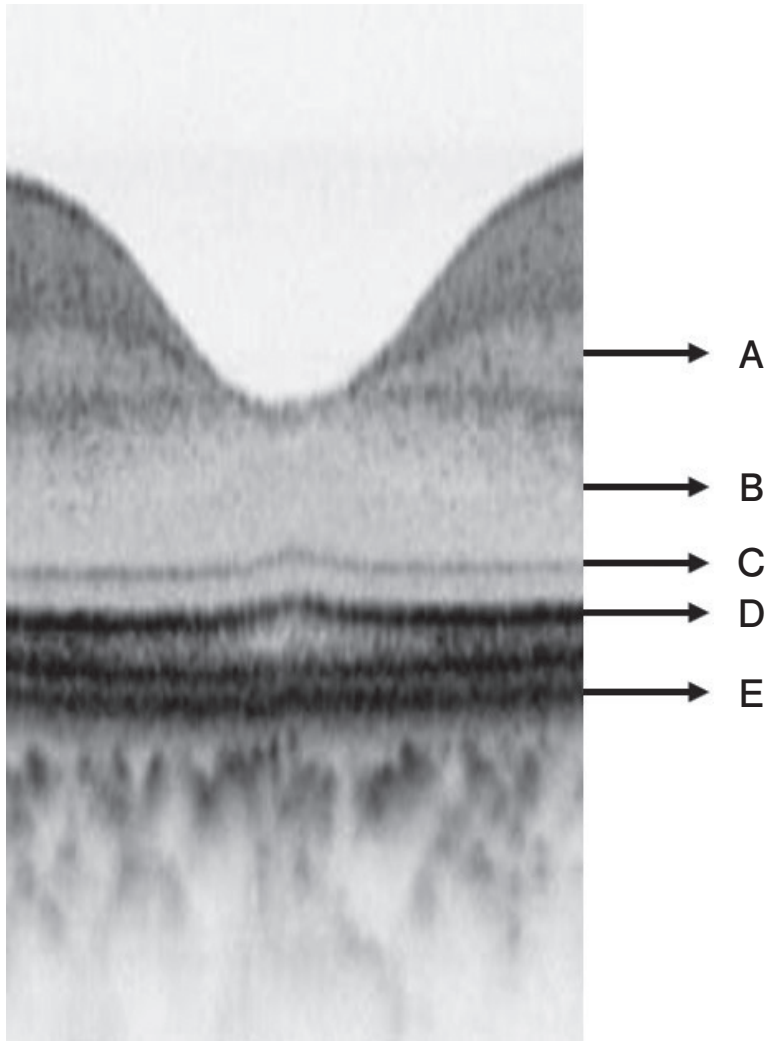
神経の応答



- 中央の丸： 受容野の中心部
- 周辺の丸： 受容野の周辺部
- 点線の丸： 光入射領域

No. 3

(問題 24)



No. 4 (問題 26)



# 余 白

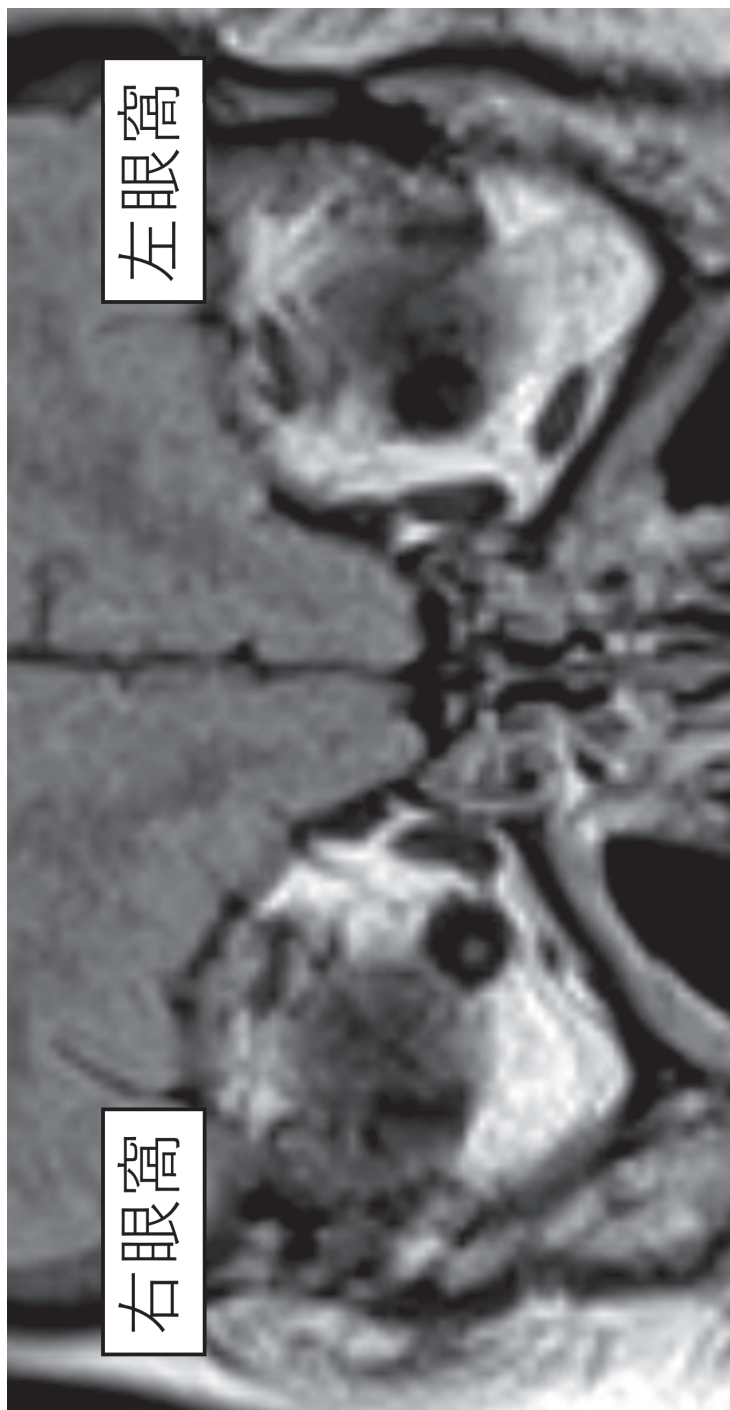
No. 5 (問題 29)



No. 6 (問題 29)



No. 7 (問題 66)



No. 8

(問題 67)

右眼瞳孔径

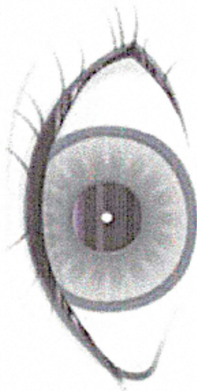
4.7 mm  
0°  
→4°

右眼眼位

OD

瞳孔間距離

45 mm  
右 左  
-CYL



左眼眼位

OS

SE		
DS	DC	Axis
+3.50	-1.25	@2°

右眼屈折度

SE		
DS	DC	Axis
+4.25	-1.50	@12°

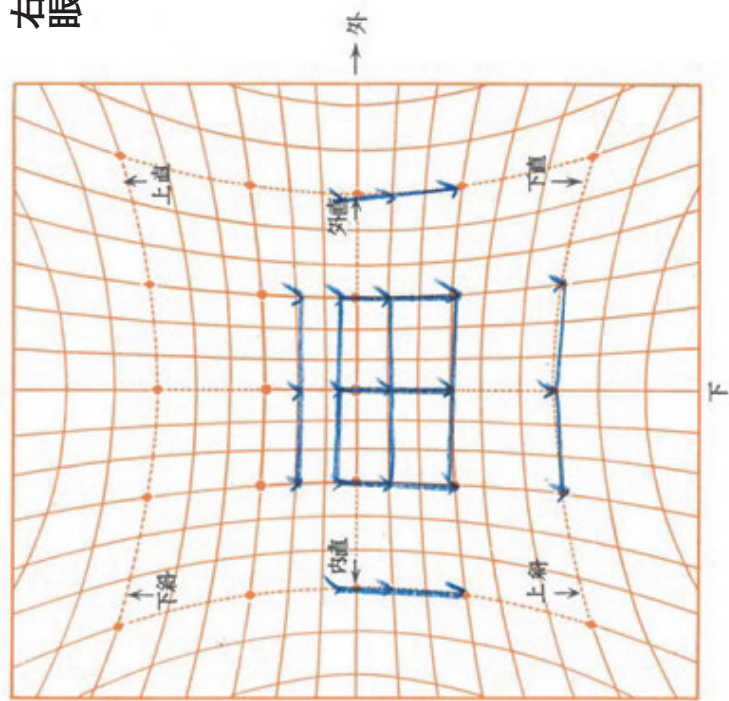
左眼屈折度

左眼瞳孔径

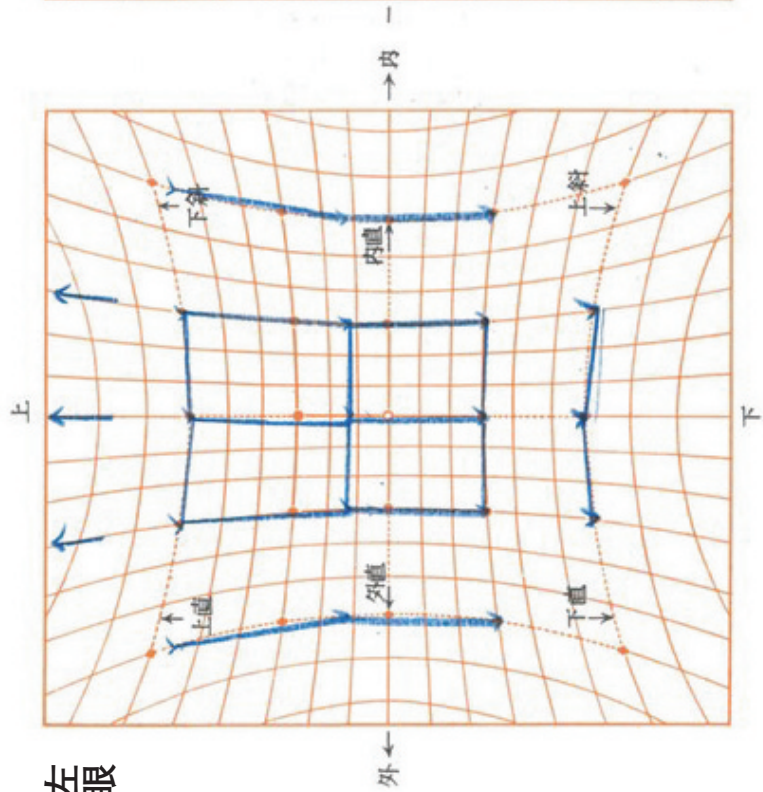
4.7 mm  
↑1°  
→3°

No. 9 (問題 68)

右眼



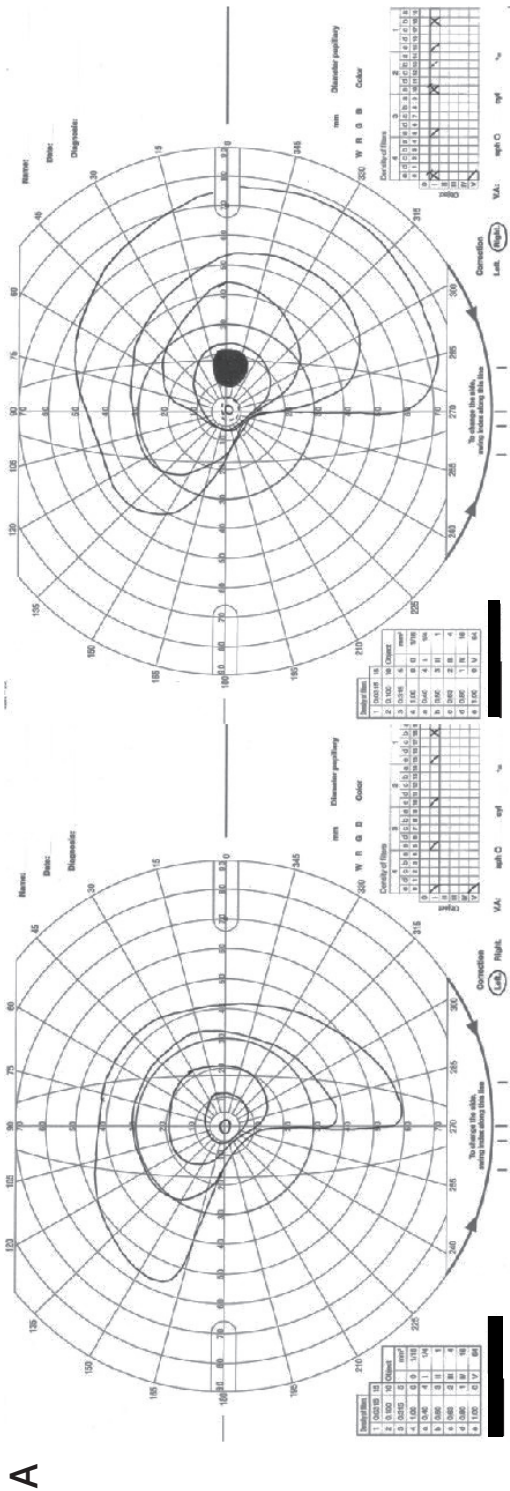
左眼



余 白

(問題 69)

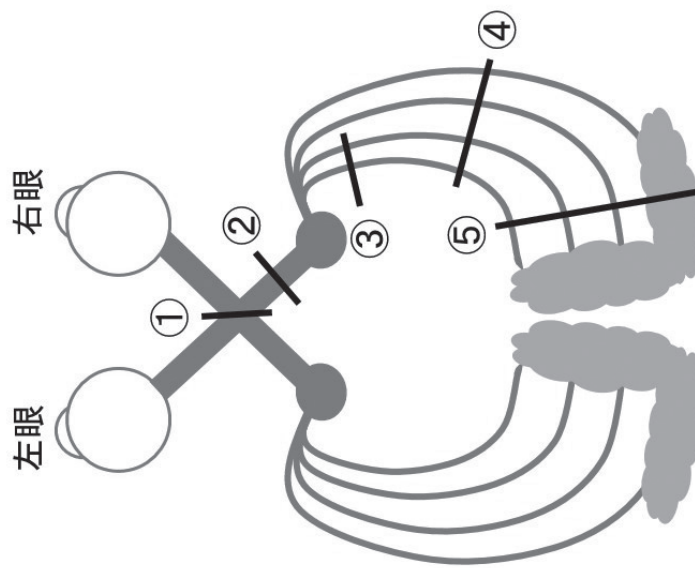
No. 10



(問題 69)

No. 10

B



余 白

余 白

(問題70)

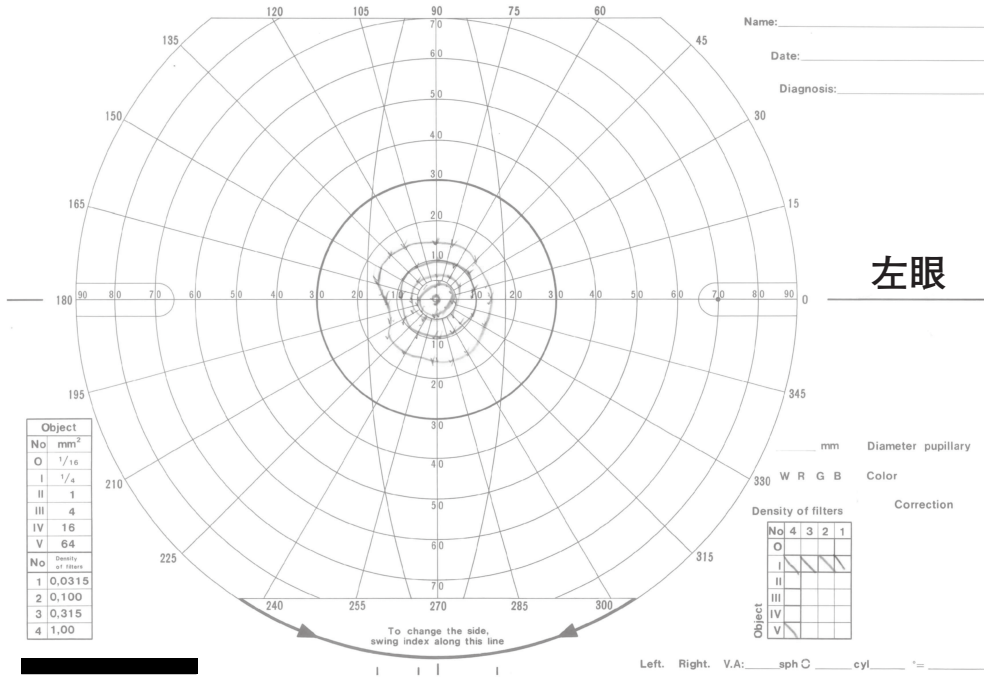
No. 11



余 白

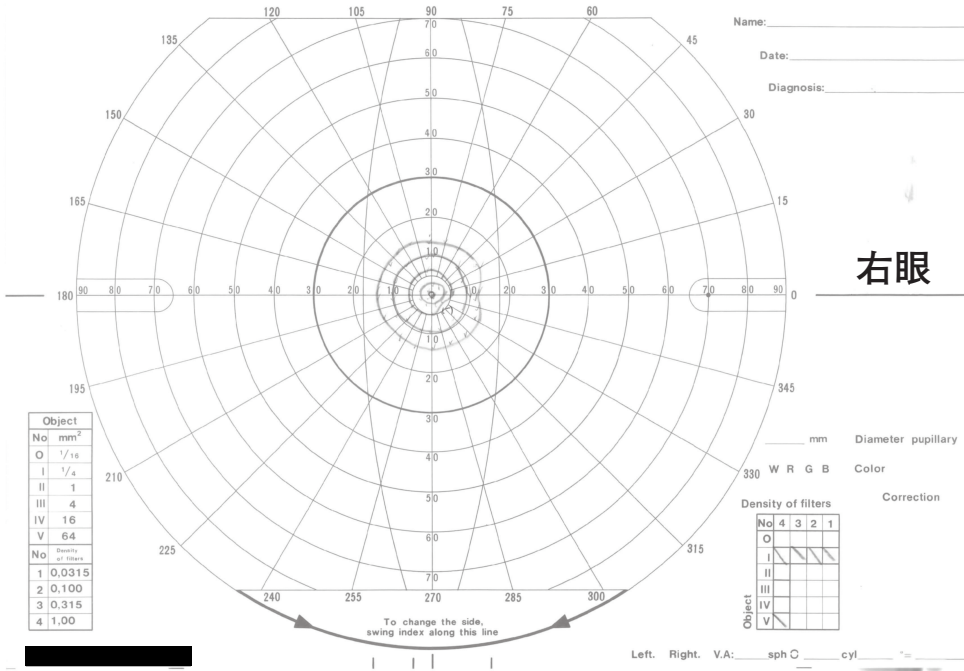
# No. 12

(問題 72)



# No. 12

(問題 72)



右眼

No. 13 (問題74)



A

(問題 74)

No. 13



B

右

左

(問題 75)

No. 14

