

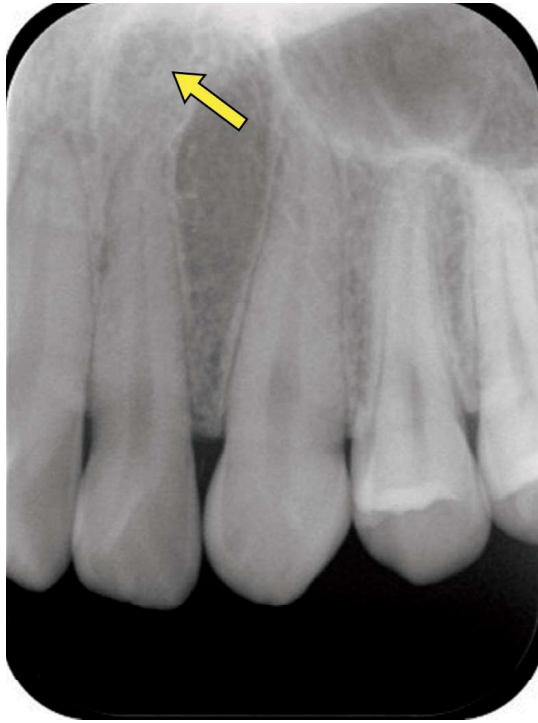
119

D

別 冊

No. 1

(D 問題6)



No. 2

(D 問題 22)

A



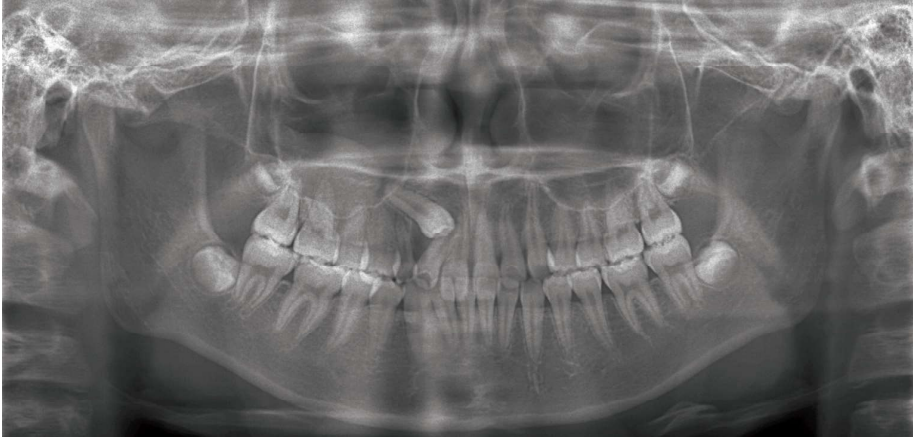
B



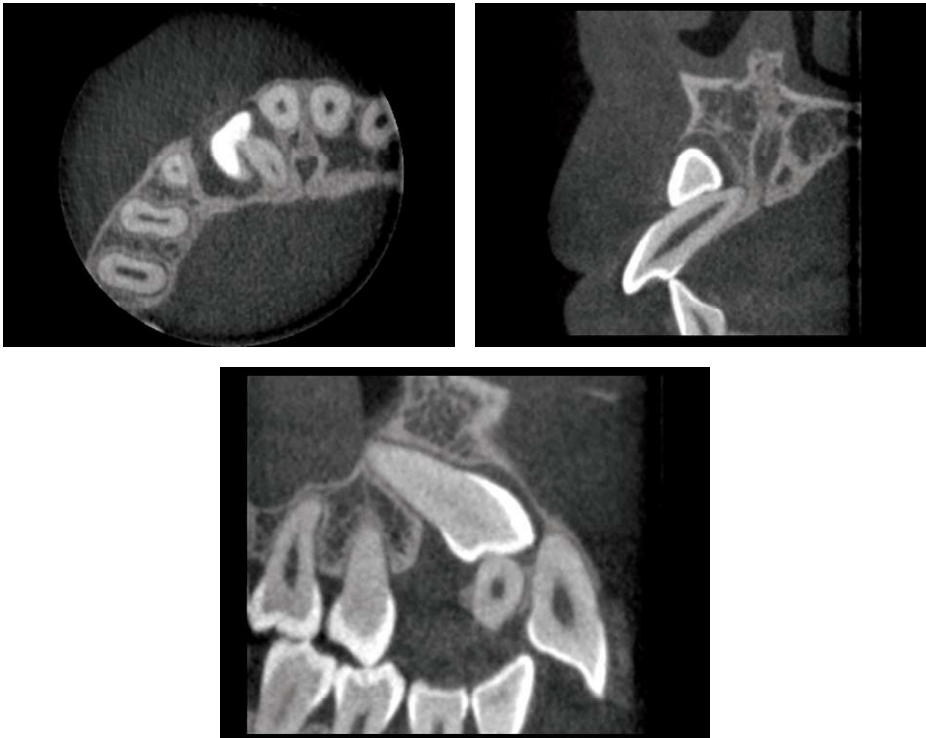
No. 2

(D 問題 22)

C



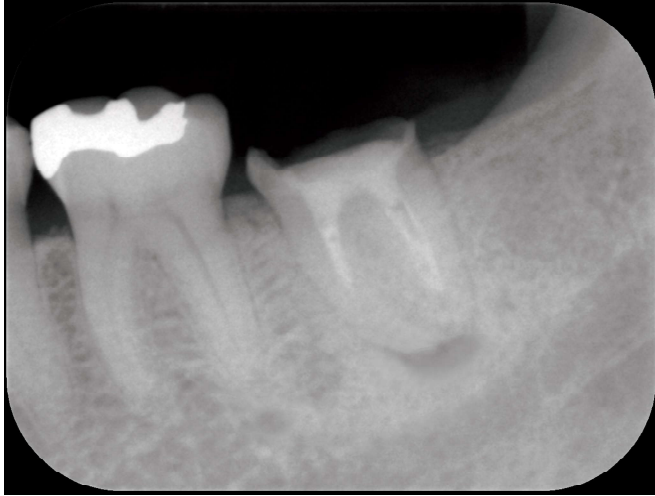
D



No. 3

(D 問題 24)

A



B



No. 4

(D 問題 26)

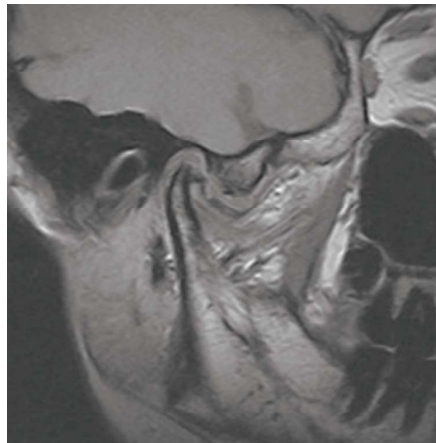
A



B



C



No. 5

(D 問題 30)

A



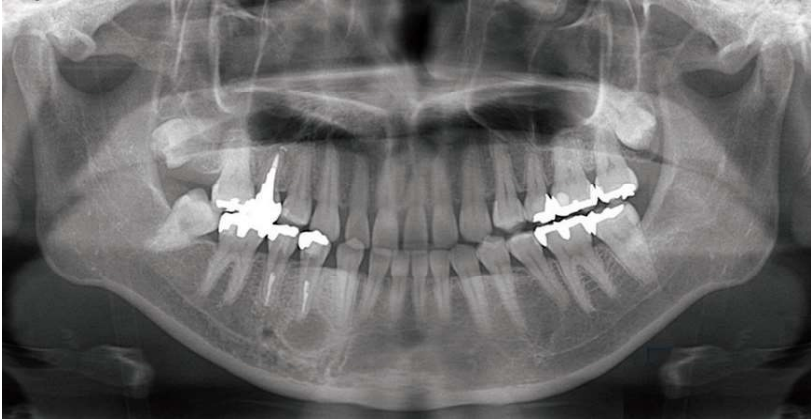
B



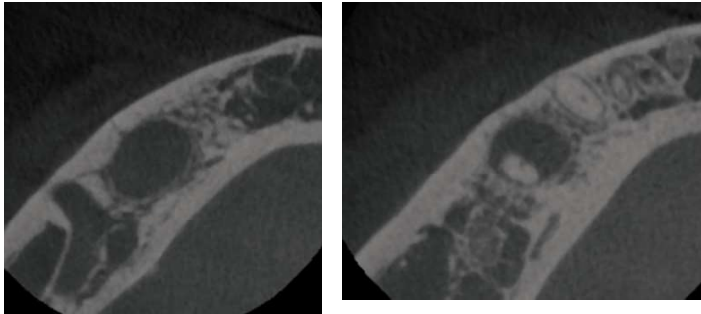
No. 6

(D 問題 34)

A



B



C



No. 7

(D 問題 35)



No. 8

(D 問題 42)

A



B

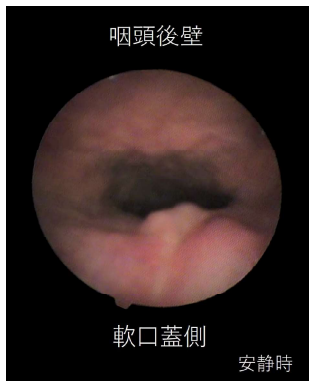


ミラー像

C



D

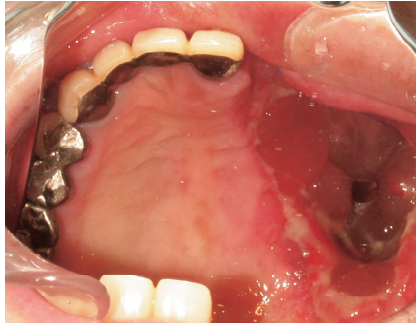


E

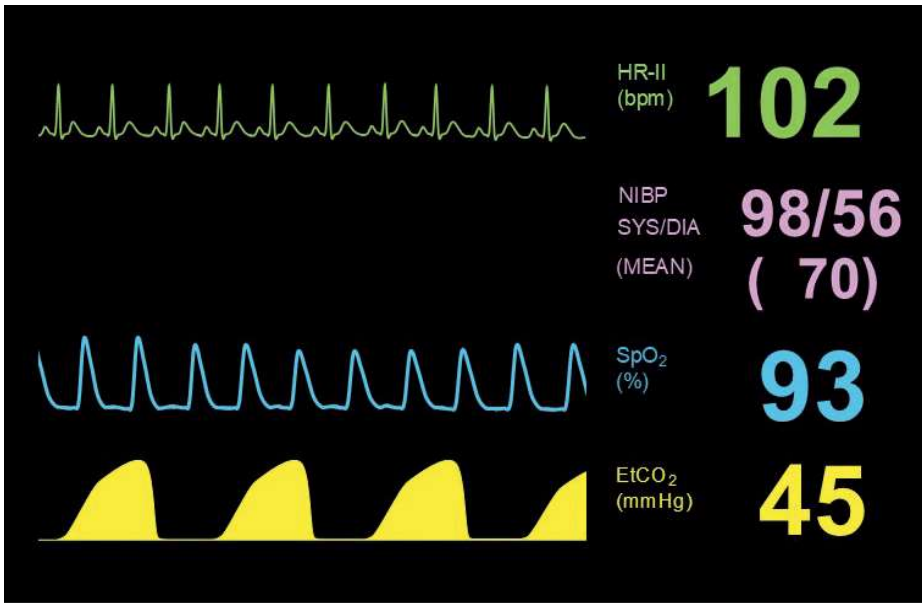


No. 9

(D 問題 45)



(ミラー像)



No. 11

(D 問題 50)

A



B



No. 11

(D 問題 50)

C



No. 12

(D 問題 51)

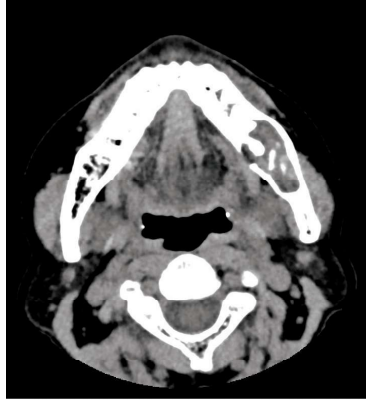
A



B



骨表示CT横断像



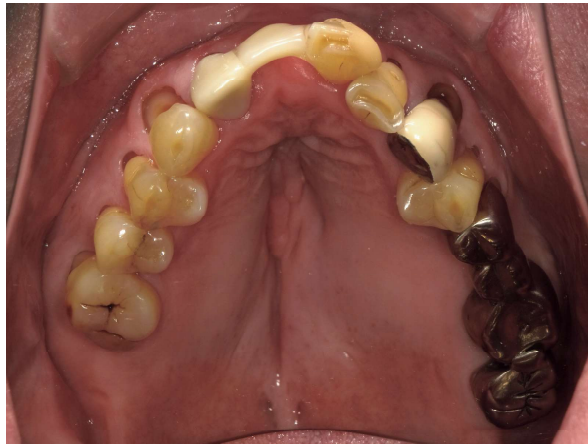
軟組織表示CT横断像



骨表示CT冠状断像

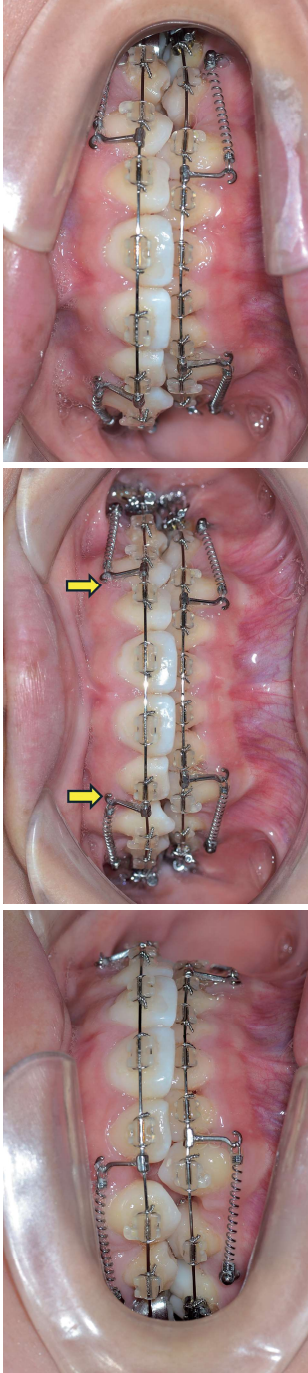
No. 13

(D 問題 55)



(ミラー像)

No. 14 (D 問題 56)



No. 15

(D 問題 57)



No. 16

(D 問題 61)

A



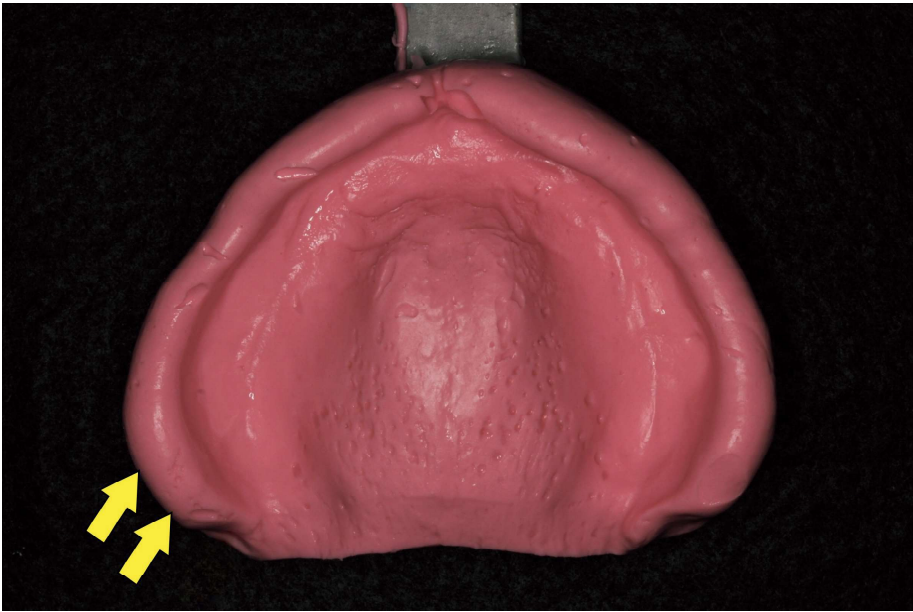
B



(ミラー像)

C





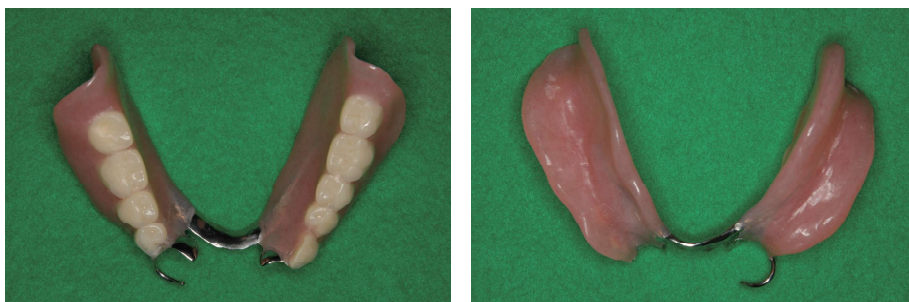
No. 18

(D 問題 65)

A



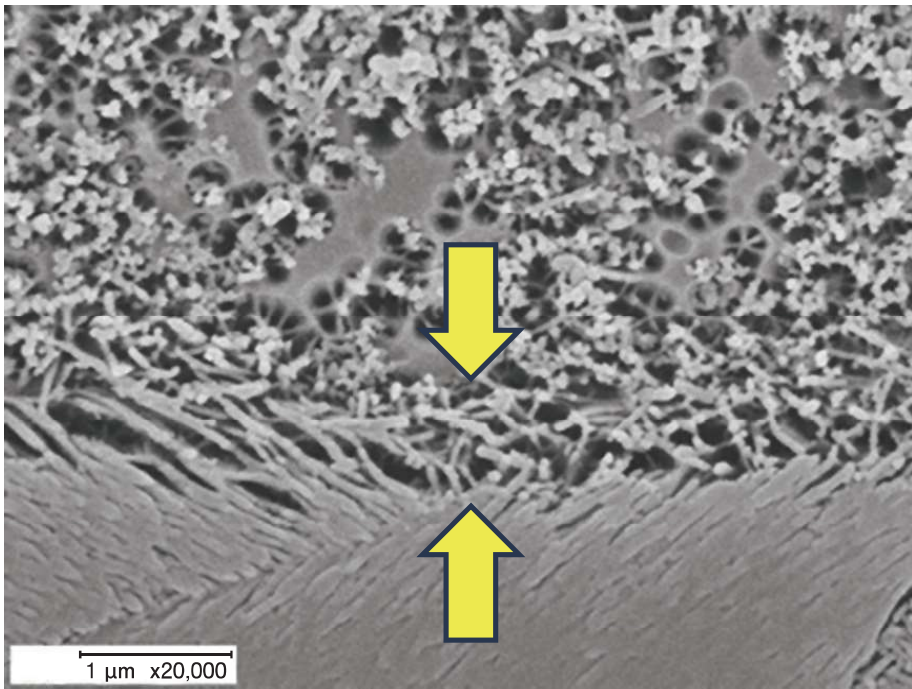
B



No. 19

(D 問題 66)





No. 21

(D 問題 69)

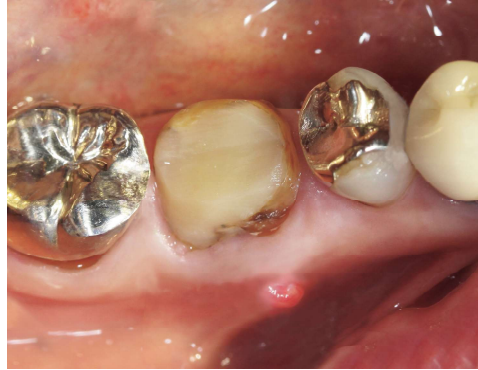


余 白

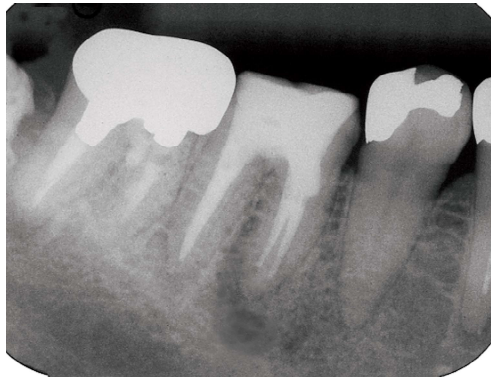
No. 22

(D 問題 70)

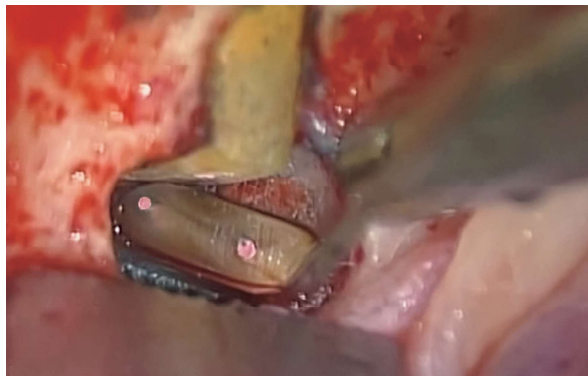
A



B



C



No. 22

(D 問題 70)

D

ア



イ



ウ

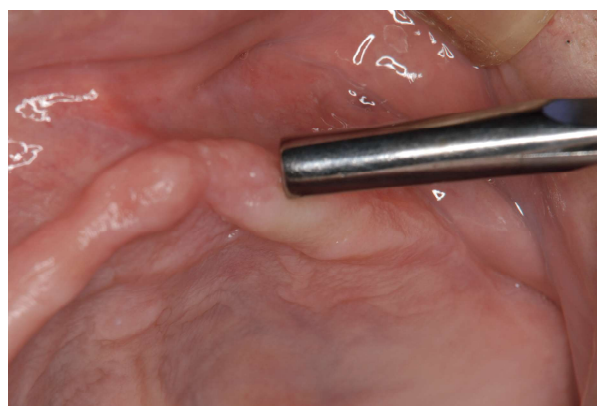


エ



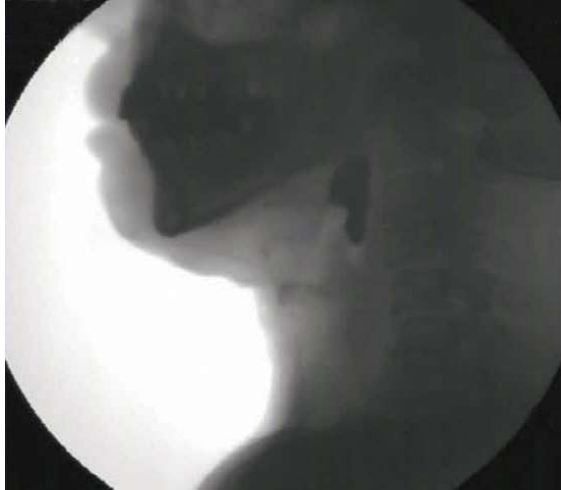
オ





余 白

A



嚥下反射開始前

B



嚥下反射開始時

No. 24

(D 問題 76)

C



嚥下反射中

D



嚥下反射終了時

No. 25

(D 問題 78)

A



B



No. 26

(D 問題 79)

A



B



A先端の拡大写真

No. 27

(D 問題 81)

A



B



余 白

No. 28

(D 問題 82)

A



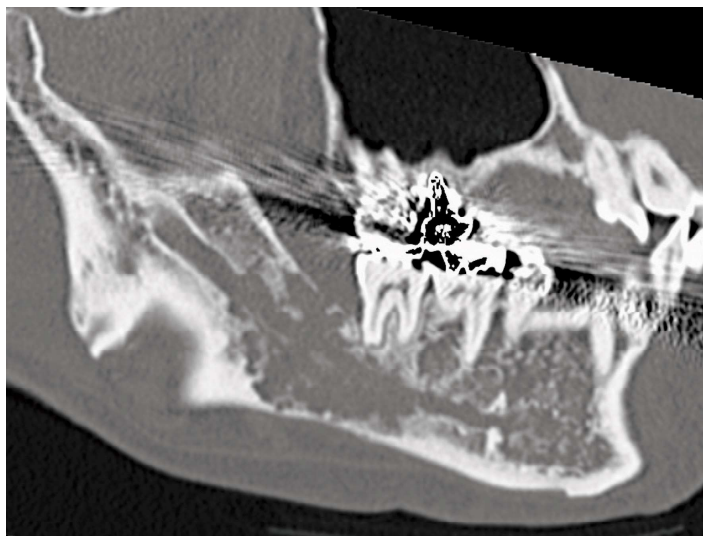
B



No. 28

(D 問題 82)

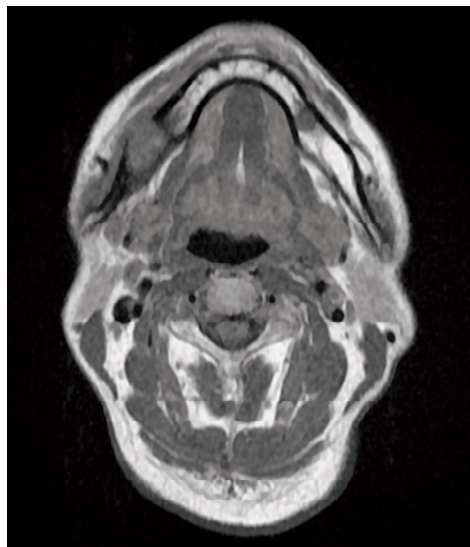
C



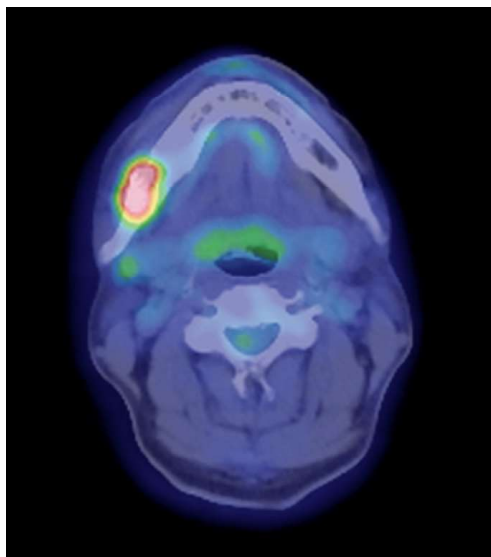
No. 28

(D 問題 82)

D



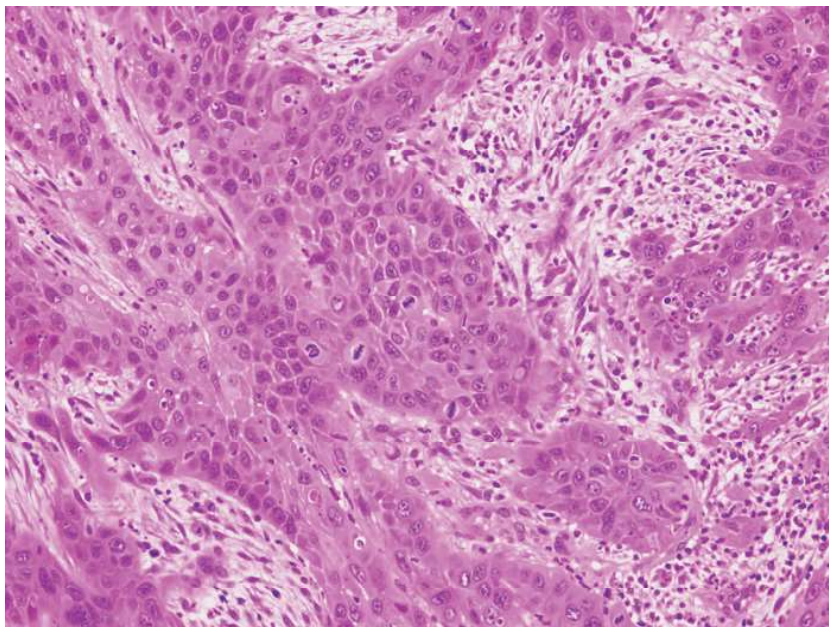
E



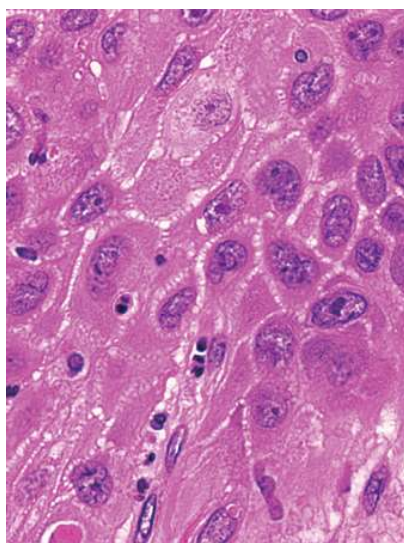
No. 28

(D 問題 82)

F



G



No. 29

(D 問題 83)

A



B



余 白

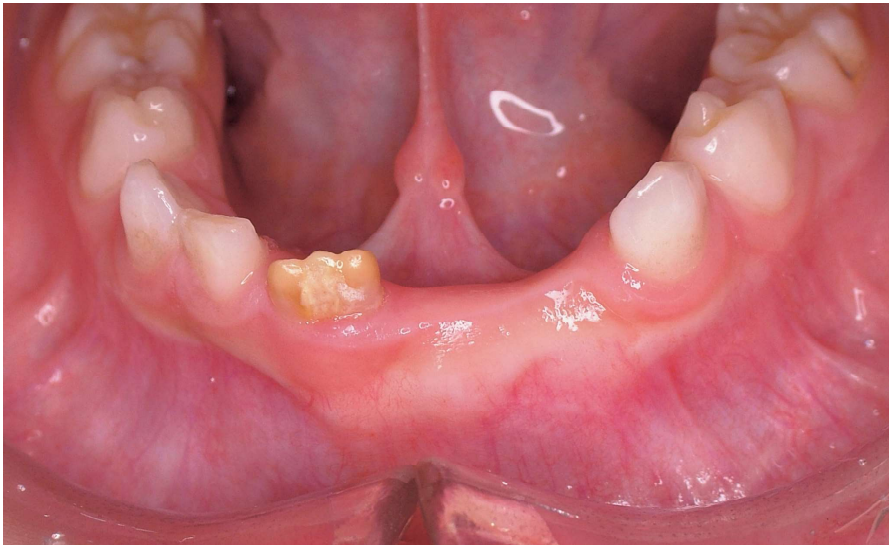
No. 30

(D 問題 84)

A



B



No. 30

(D 問題 84)

C



No. 31

(D 問題 88)

A



No. 31

(D 問題 88)

B



C



No. 32

(D 問題 89)

A



B



No. 32

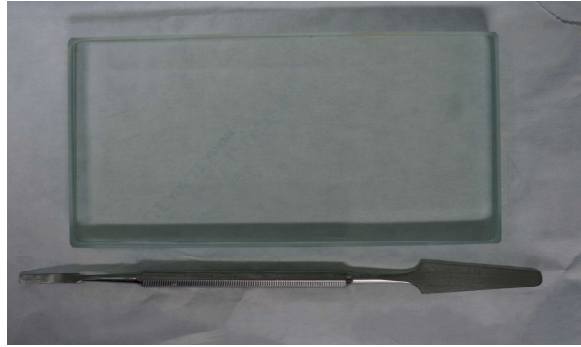
(D 問題 89)

C

ア



イ



ウ



エ



オ

