

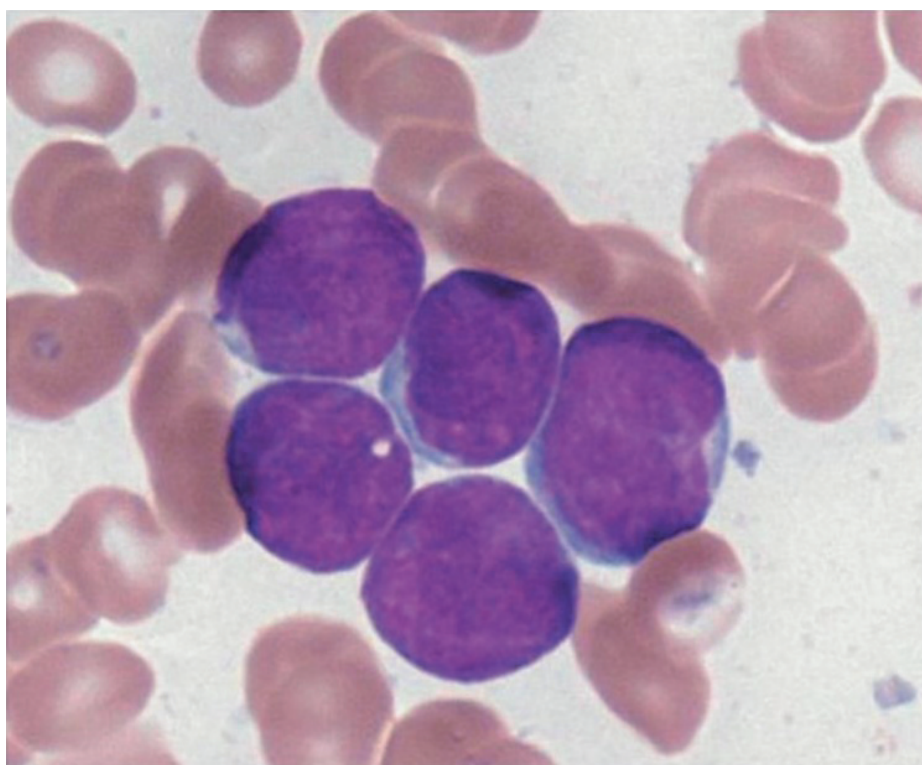
118

A

別 冊

No. 1

(A 問題 15)



No. 2

(A 問題 17)

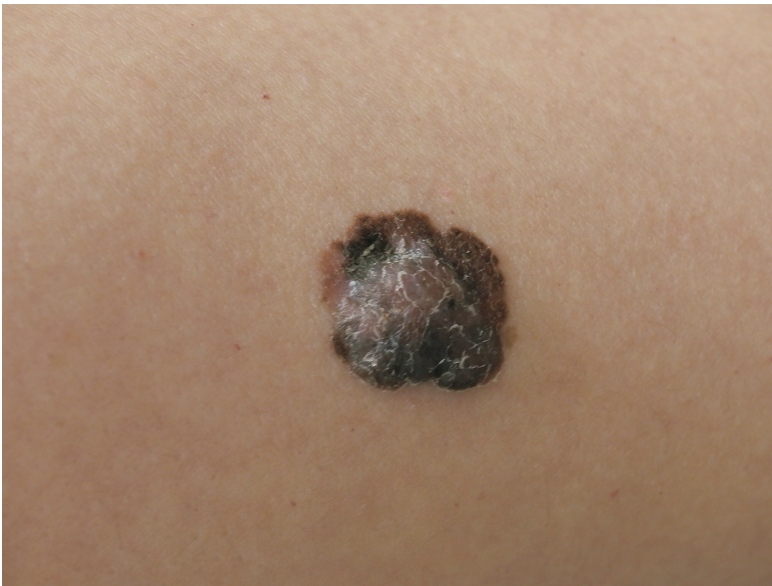


No. 3

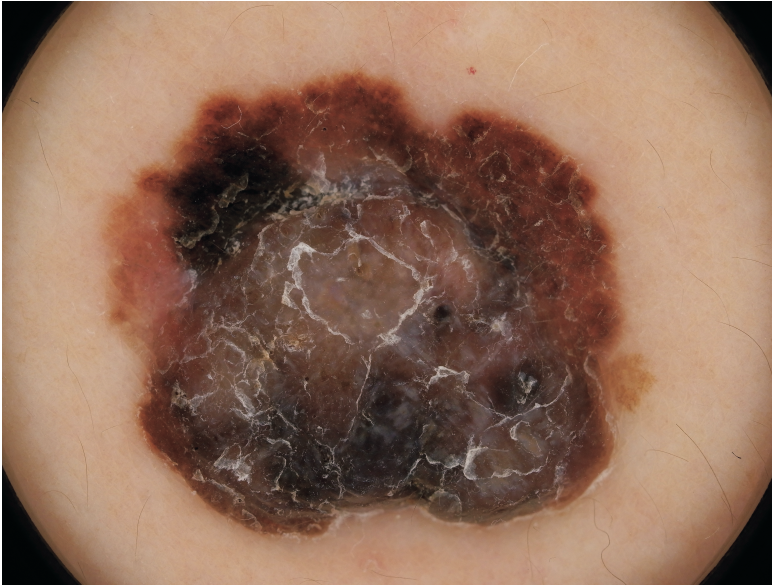
(A 問題 18)



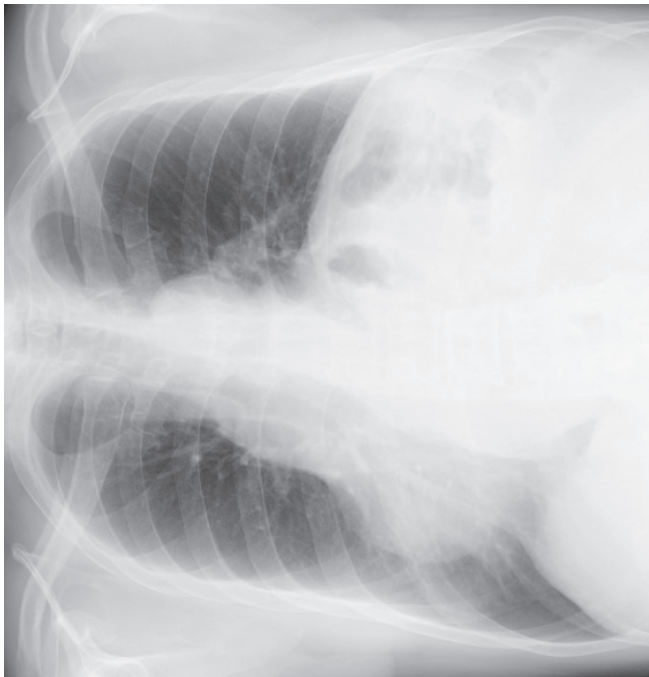
No. 4 A (A 問題 20)



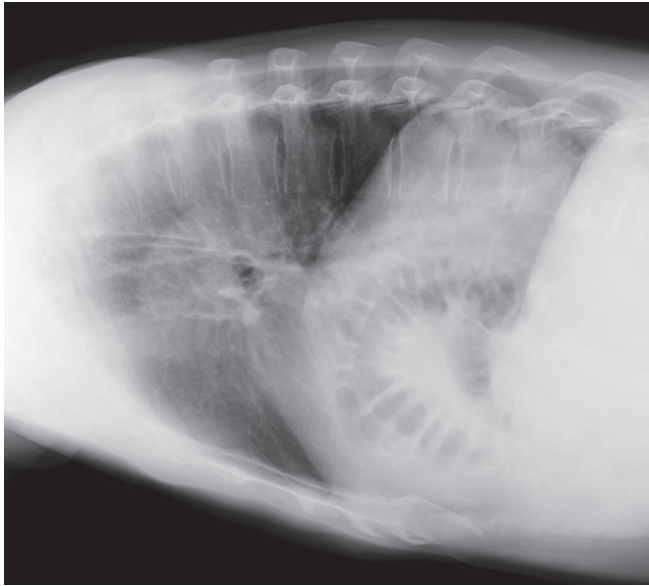
No. 4 B (A 問題 20)



No. 5 A (A 問題21)

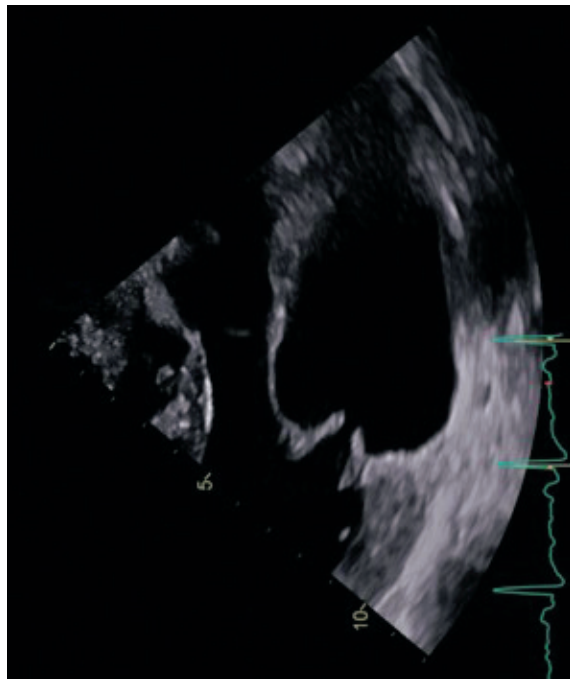


No. 5 B (A 問題21)

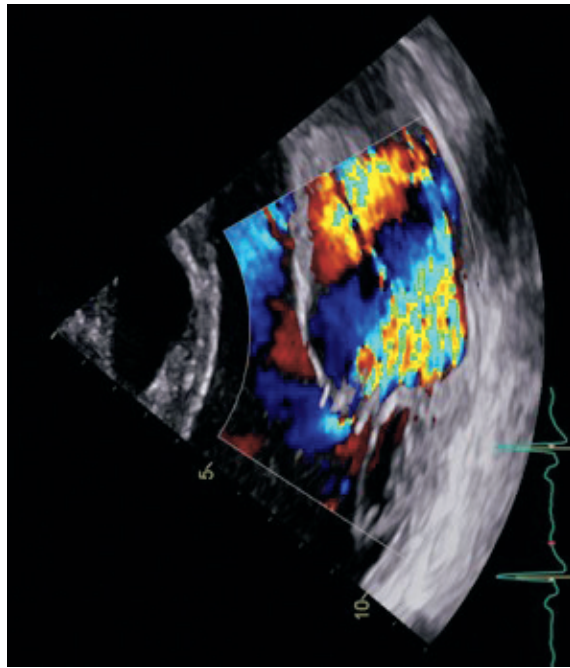


このページは余白です

No. 6 A (A 問題 22)



No. 6 B (A 問題 22)



このページは余白です

No. 7

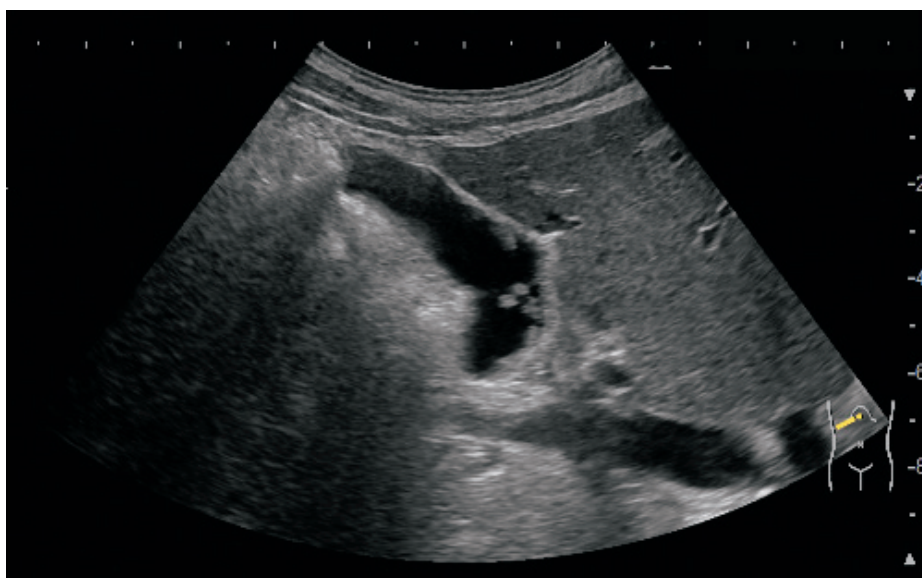
(A 問題 23)

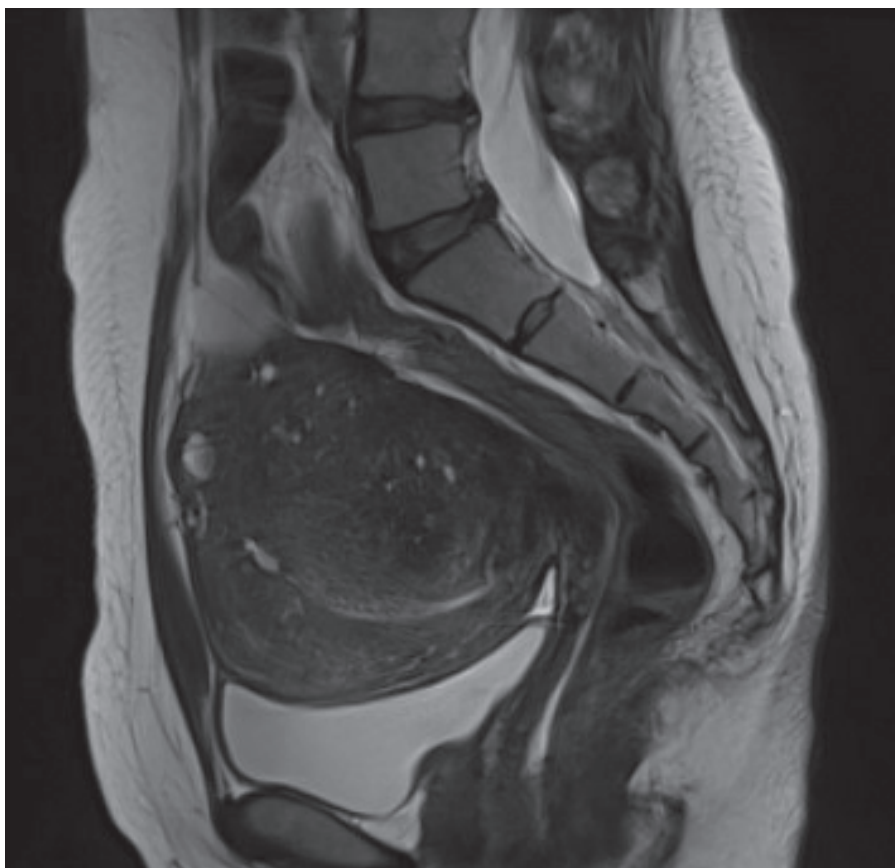


このページは余白です

No. 8

(A 問題 24)





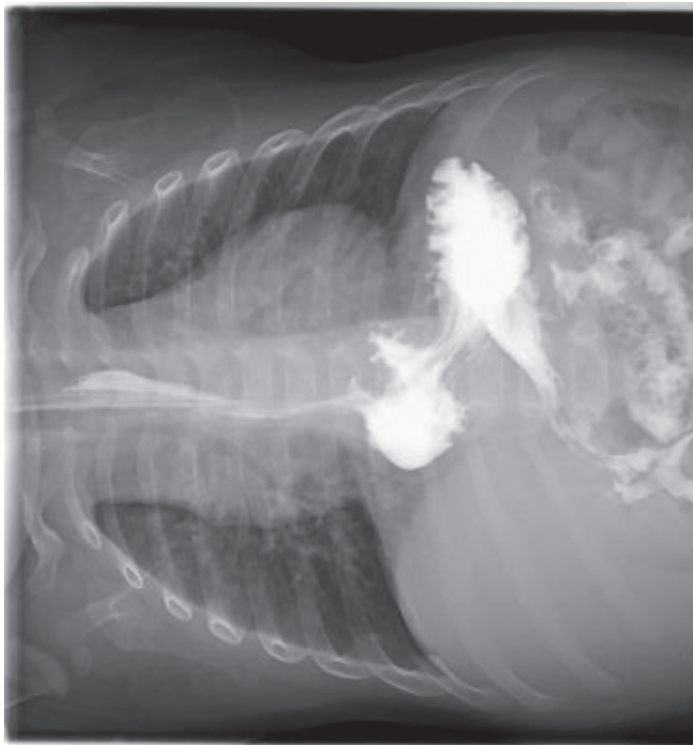
No. 10 A (A 問題 27)



No. 10 B (A 問題 27)

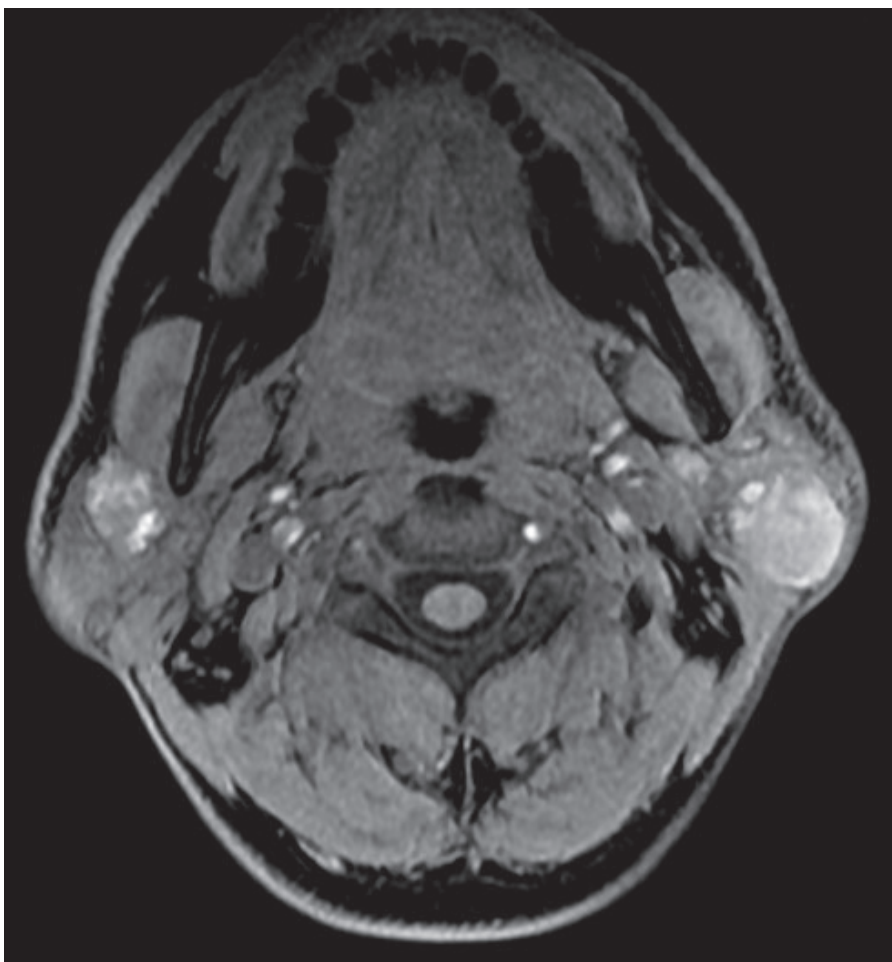


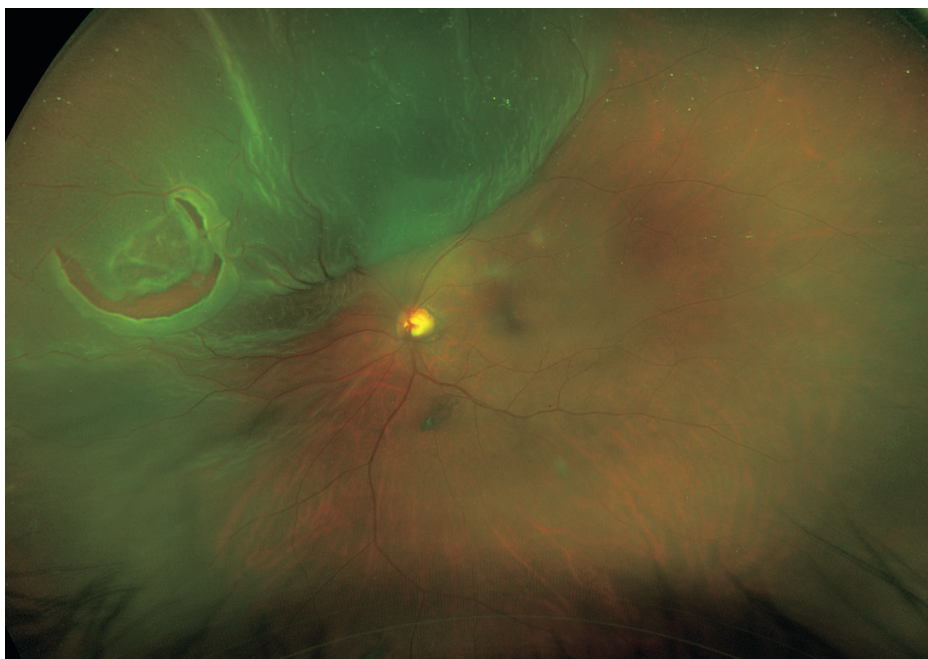
No. 11 A (A 問題 28)

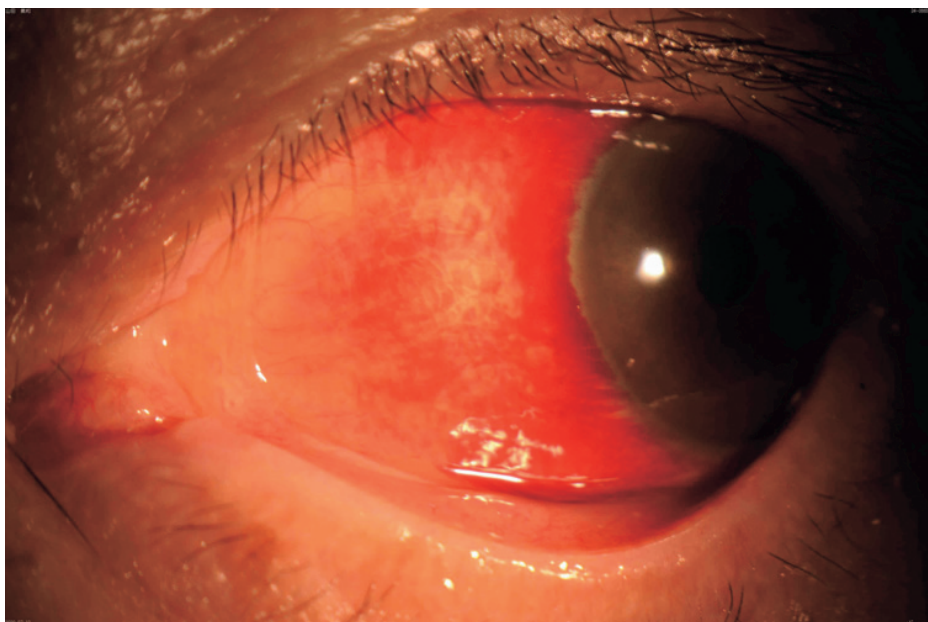


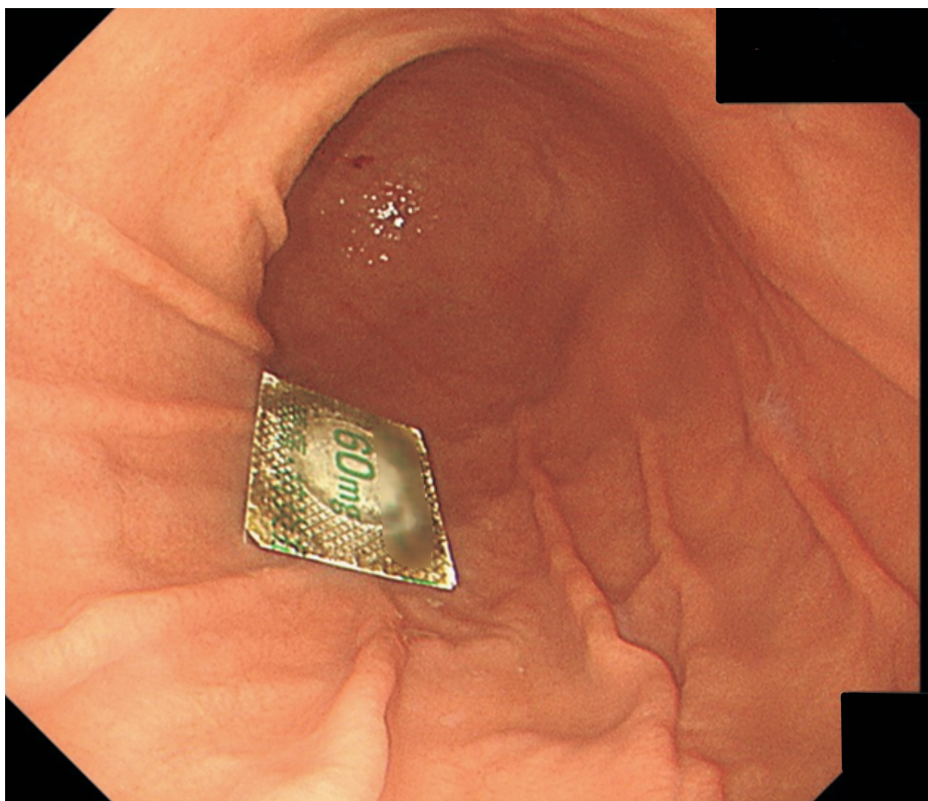
No. 11 B (A 問題 28)

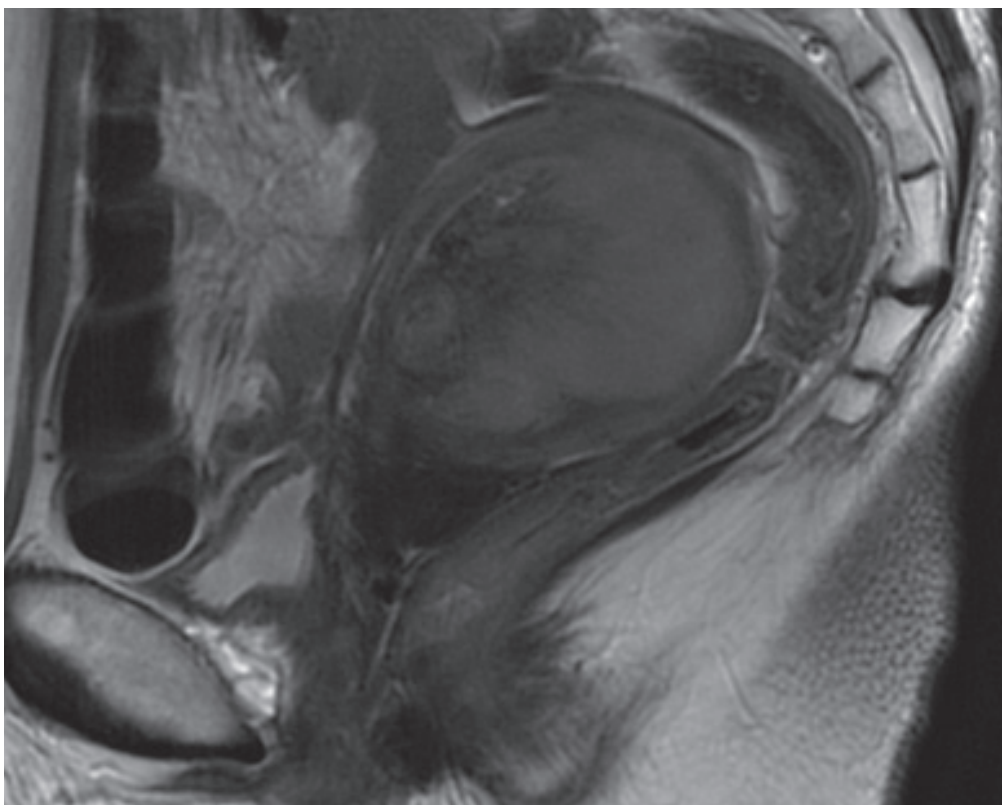








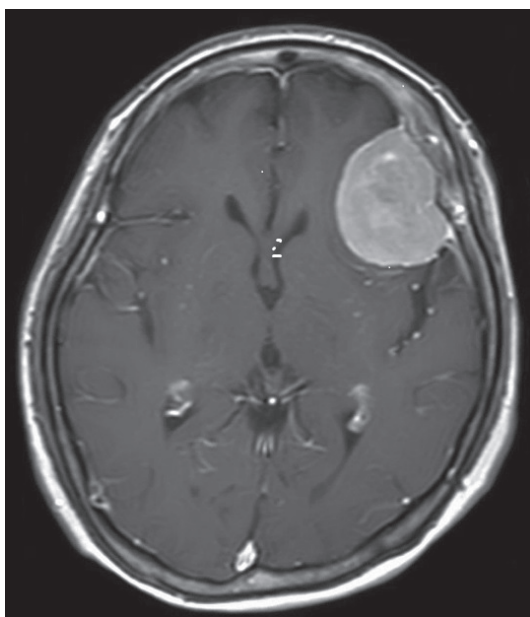




No. 17 A (A 問題 42)



No. 17 B (A 問題 42)



No. 18 A (A 問題 45)



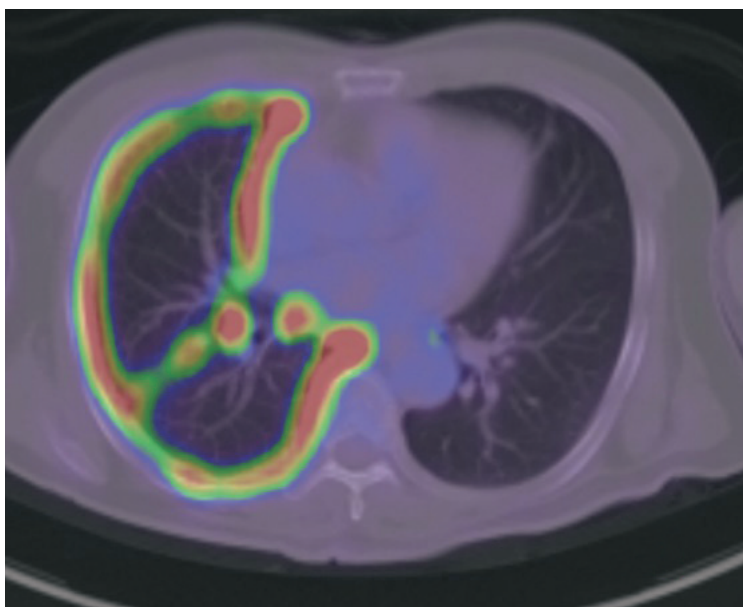
No. 18 B (A 問題 45)

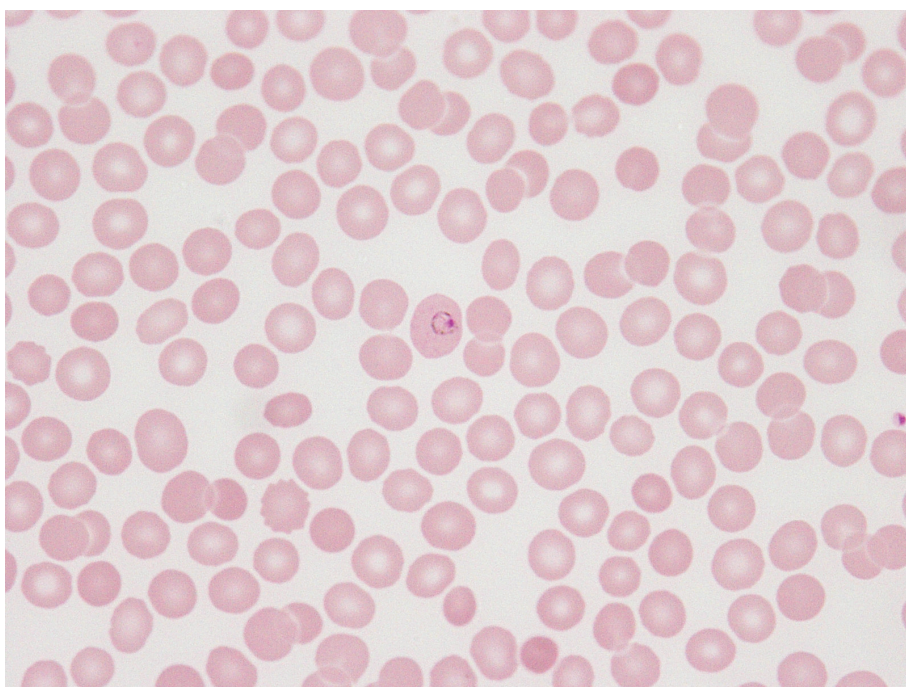


No. 19 A (A 問題 46)



No. 19 B (A 問題 46)





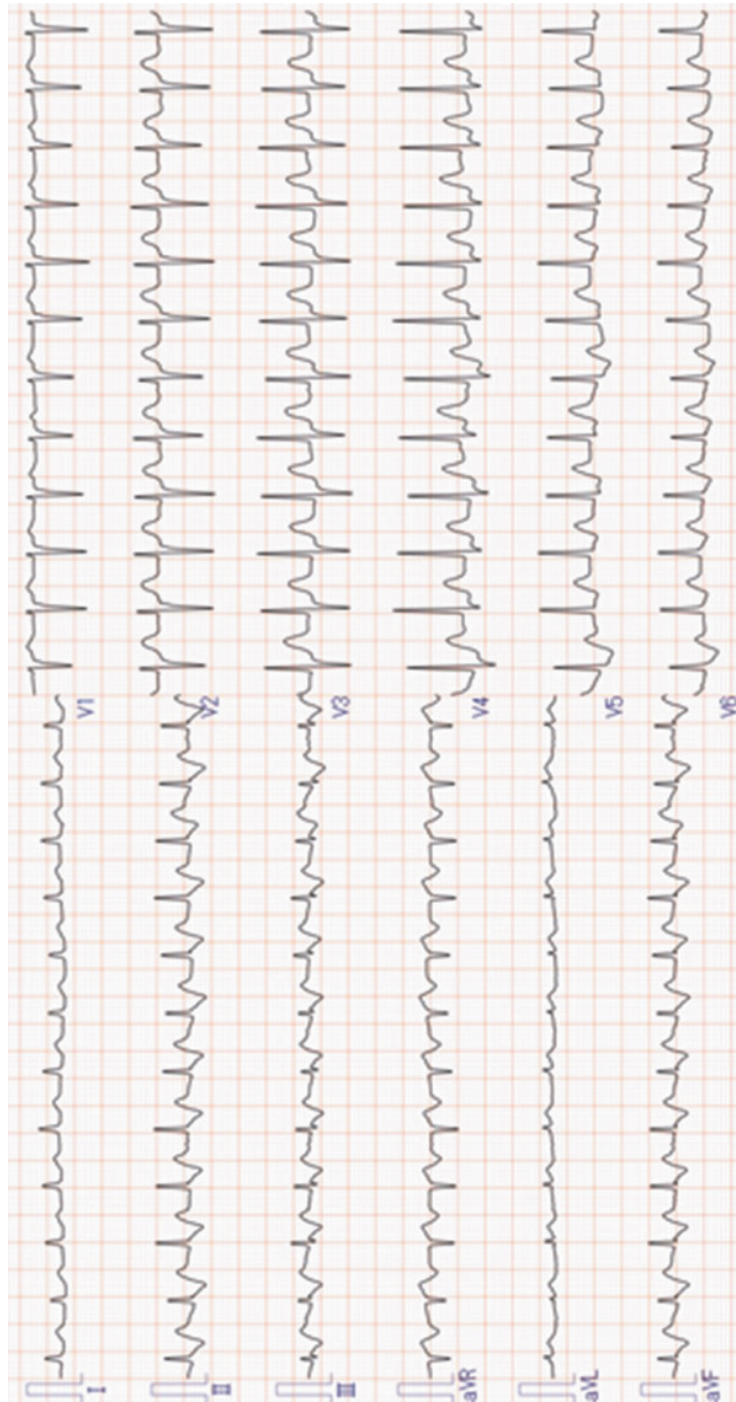
No. 21 A (A 問題 49)



No. 21 B (A 問題 49)

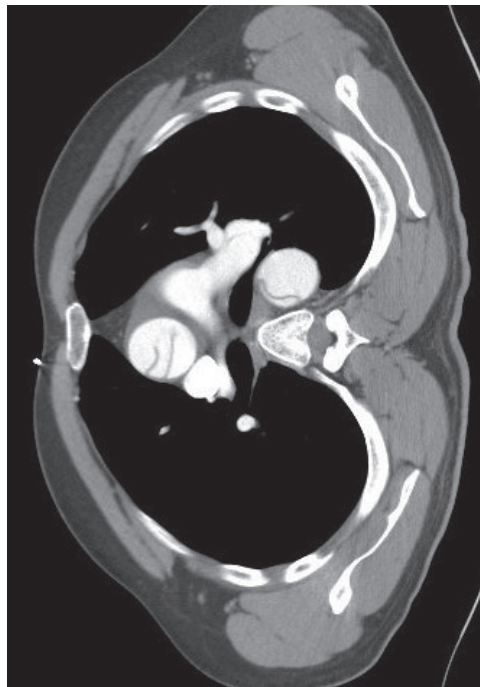


No. 22 (A 問題 51)

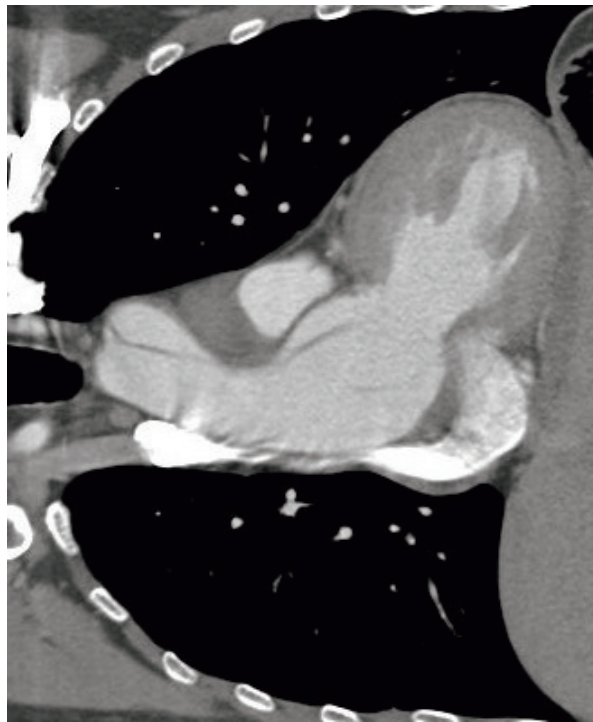


記録速度 25mm/sec

No. 23 A (A 問題 52)



No. 23 B (A 問題 52)



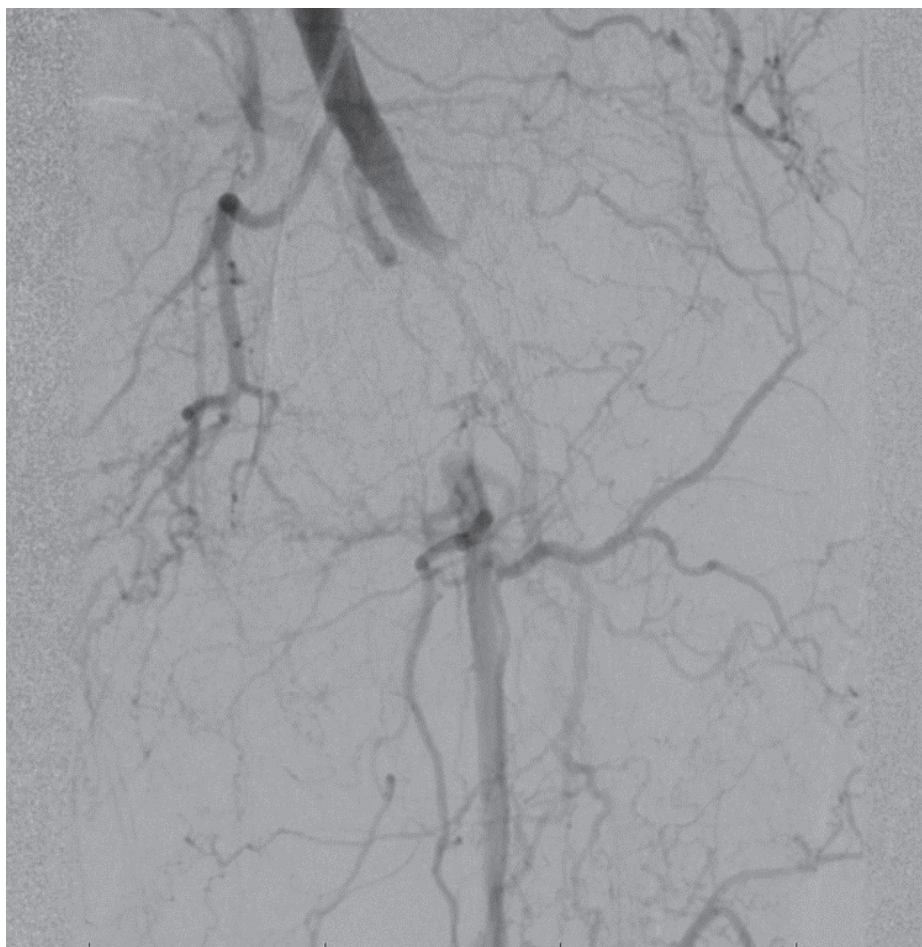
No. 23 C (A 問題 52)

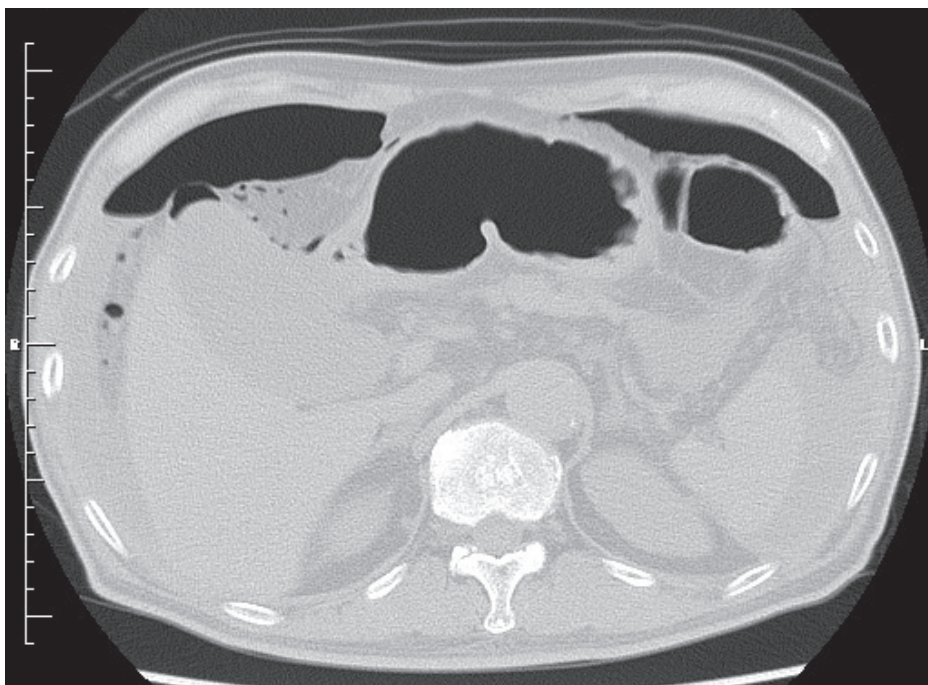


No. 24

(A 問題 54)





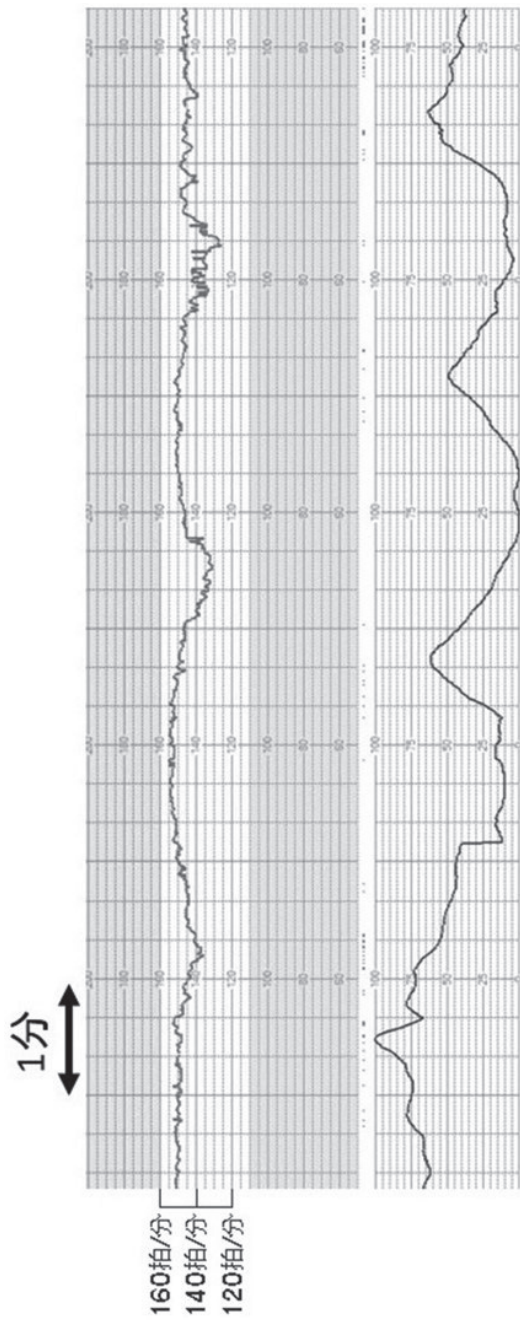


No. 27 (A 問題 61)

診察 月日	妊娠 週数-日	子宮 底長 (cm)	腹囲 (cm)	体重 妊娠前の 体重 (53.0kg)	血圧	浮腫	尿蛋白	尿糖
9/4	12-1			52.0kg	94/62	⊖ + ++	⊖ + ++	⊖ + ++
10/4	16-3			54.3kg	92/64	⊖ + ++	⊖ + ++	⊖ + ++
10/30	20-1	18	78	57.3kg	98/62	⊖ + ++	⊖ + ++	⊖ + ++
11/28	24-2	21	81	60.0kg	88/60	⊖ + ++	⊖ + ++	⊖ + ++
12/9	25-5	22	82	61.5kg	102/62	⊖ + ++	⊖ + ++	⊖ + ++
12/25	28-1	25	84	64.0kg	108/68	⊖ + ++	⊖ + ++	⊖ + ++
1/8	30-1	26	85	65.2kg	124/72	⊖ + ++	⊖ + ++	⊖ + ++

このページは余白です

No. 28 (A 問題 67)



No. 29

(A 問題 68)





No. 31

(A 問題 70)



No. 32

(A 問題 72)



