

113

D

別 冊



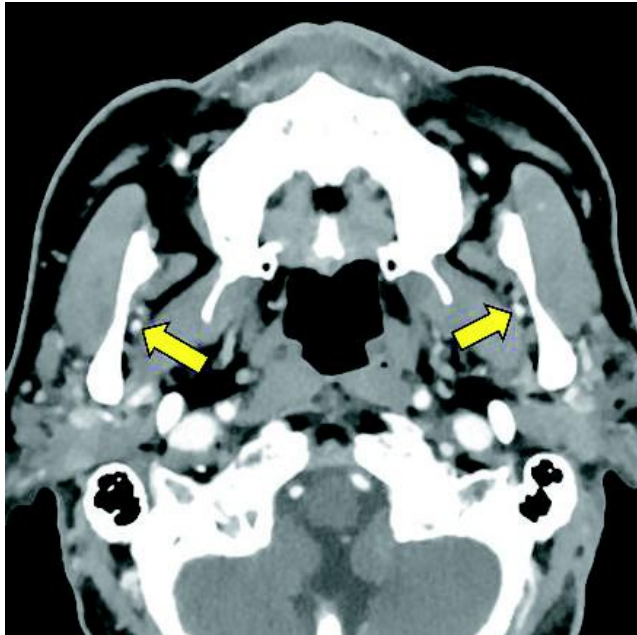




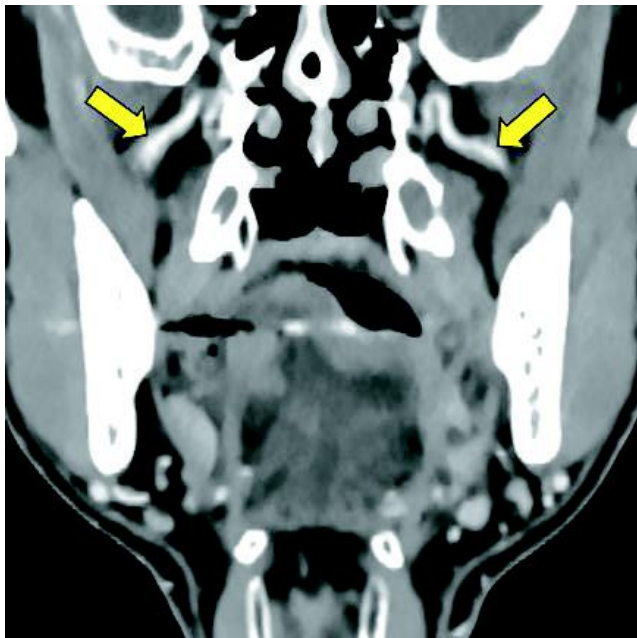
No. 1

(D 問題 12)

A

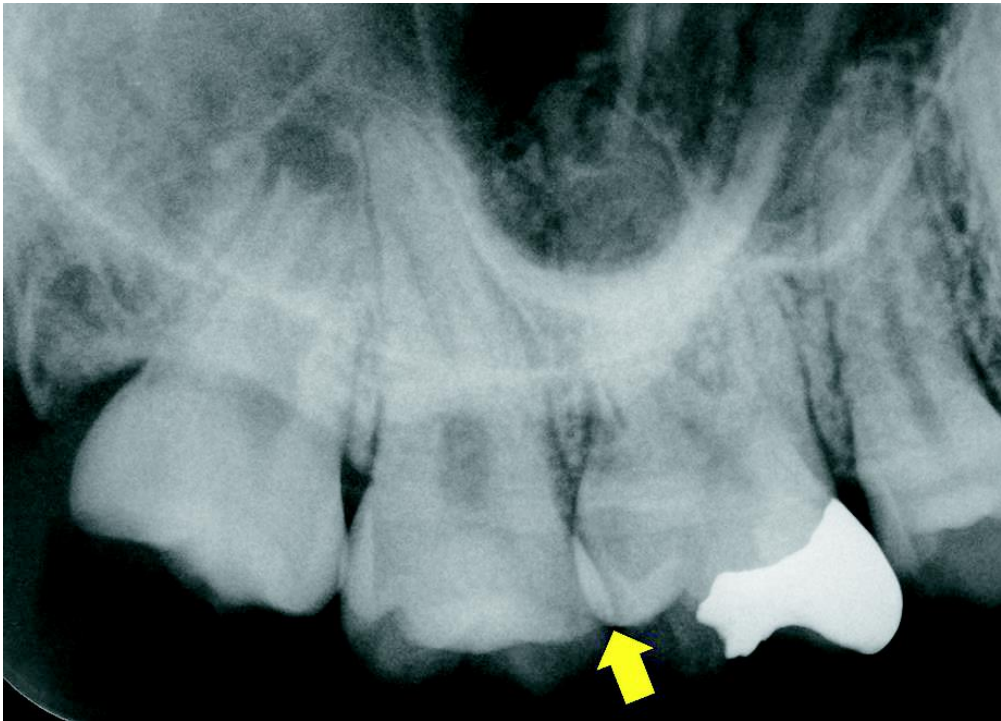


B



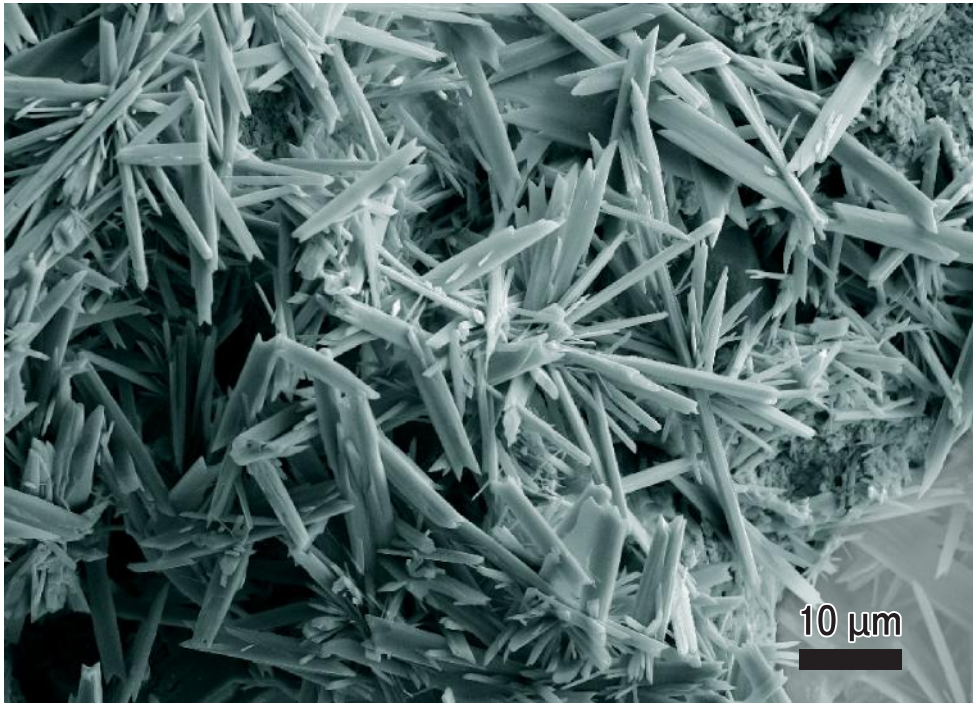
No. 2

(D 問題 19)



No. 3

(D 問題 21)



No. 4

(D 問題 38)





No. 5 (D 問題44)



No. 6

(D 問題 47)

A



B



No. 7

(D 問題 49)



No. 8

(D 問題 50)

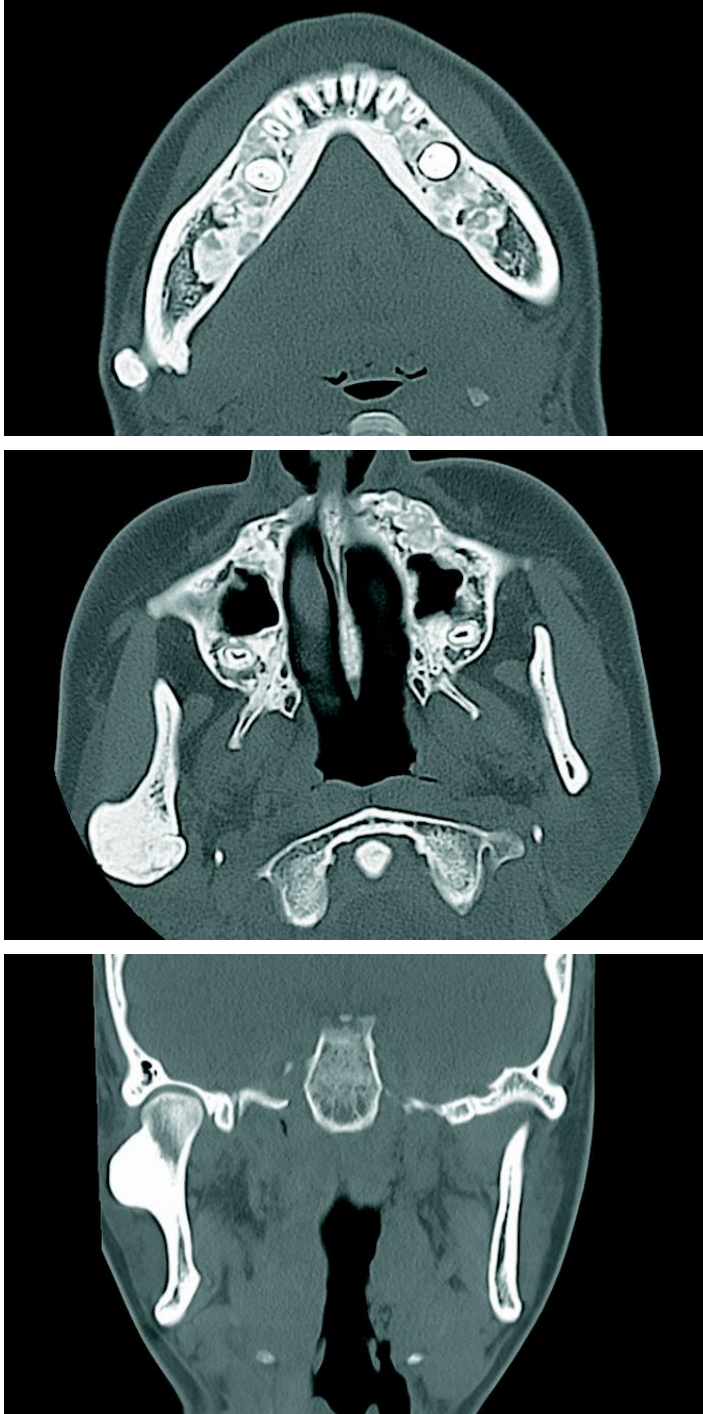
A



No. 8

(D 問題 50)

B



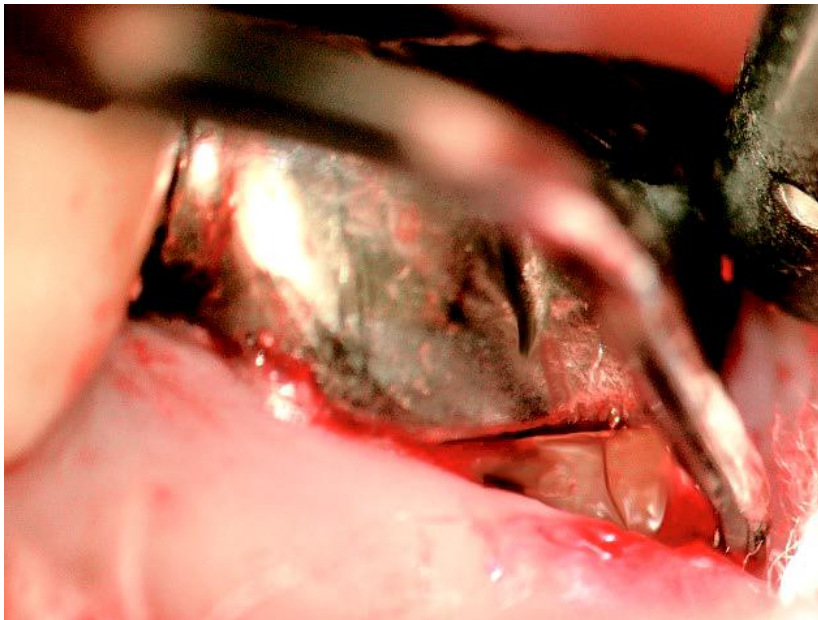
No. 9

(D 問題 51)

A



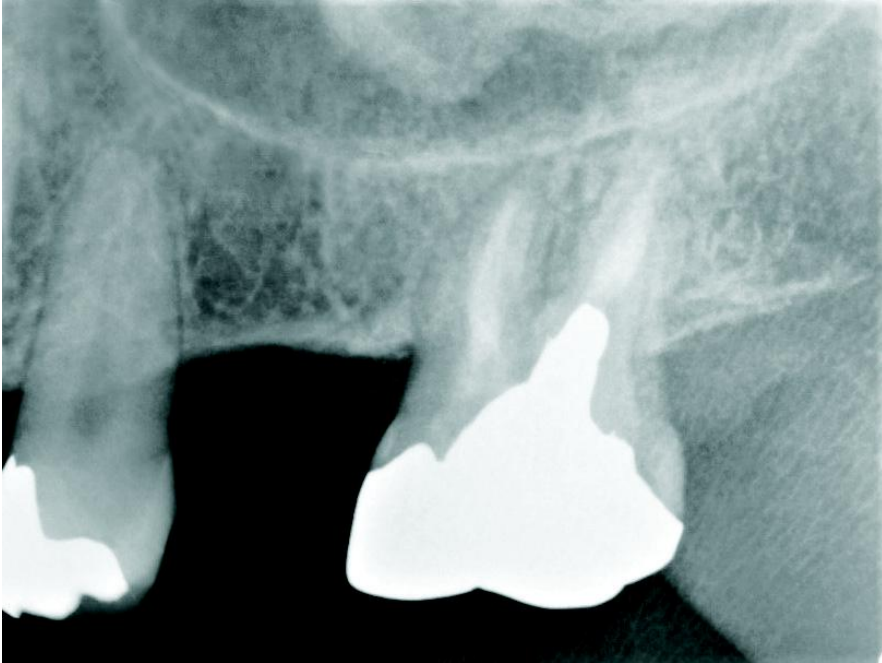
B



No. 10

(D 問題 54)

A



B



No. 11

(D 問題 55)

A



B





余 白

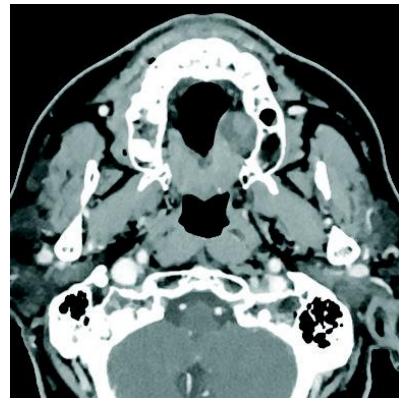
A



B

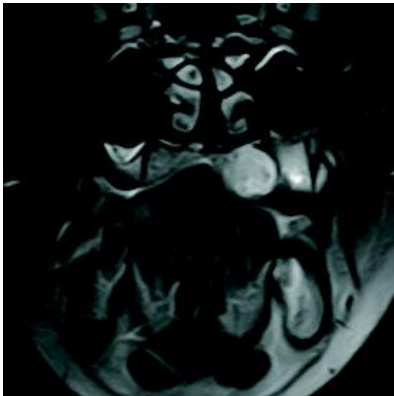


骨表示 CT 横断像

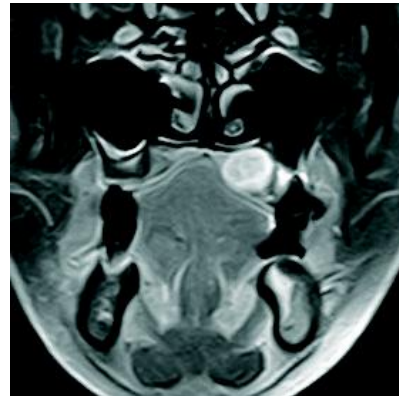


造影 CT 横断像

C



脂肪抑制 T2 強調冠状断像

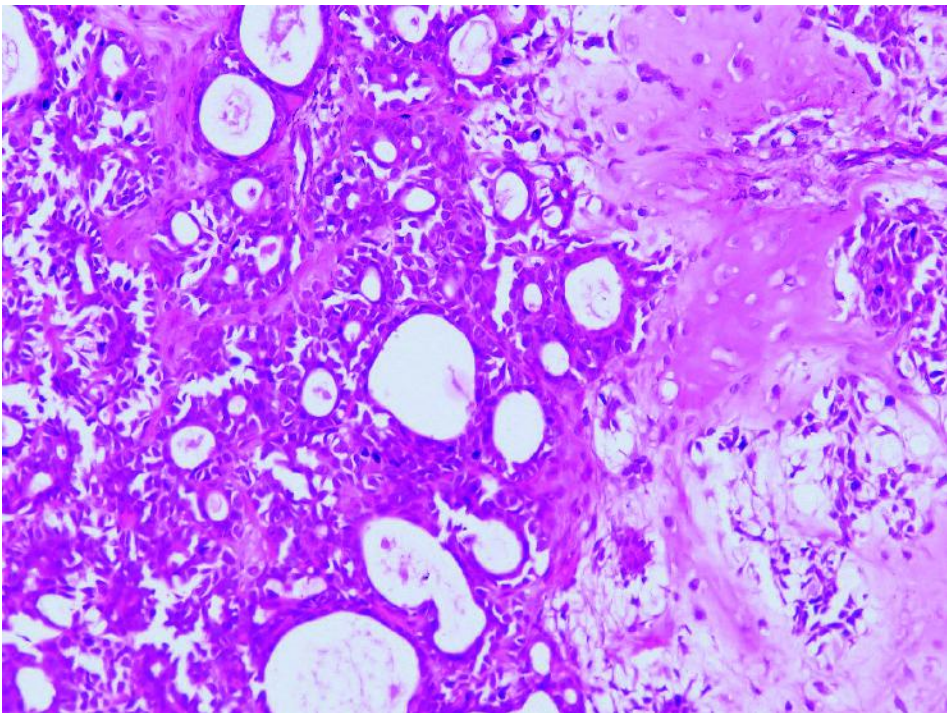
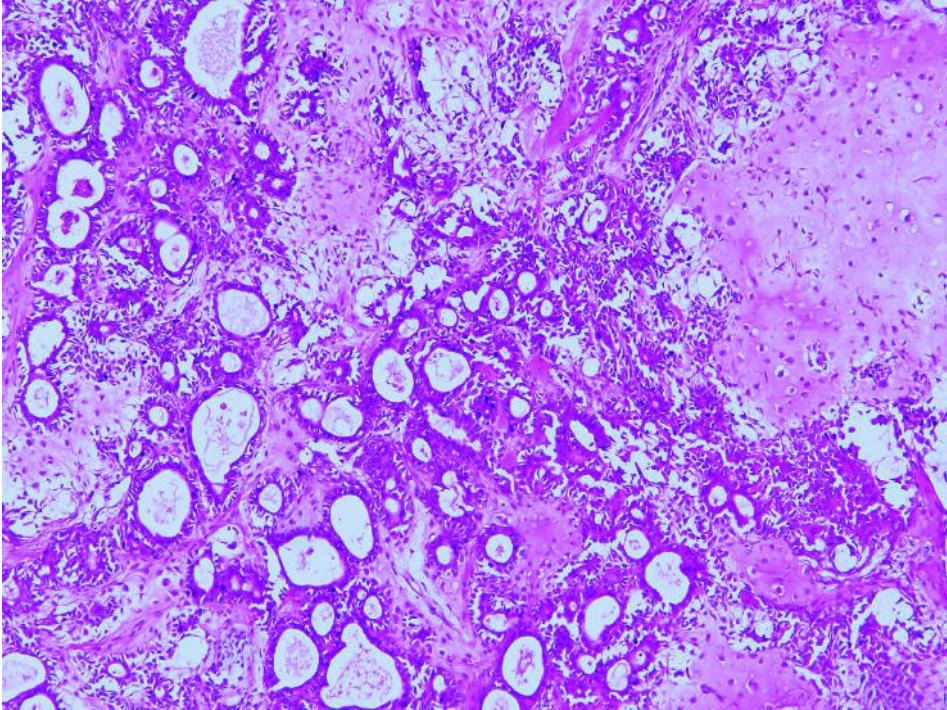


脂肪抑制造影 T1 強調冠状断像

No. 12

(D 問題 57)

D



No. 13 (D 問題 58)

オ

エ

ウ

イ

ア



余 白

No. 14

(D 問題 59)

A



B



No. 14

(D 問題 59)

C



No. 15

(D 問題 60)

A



B





No. 16

(D 問題 62)

A



B



C



No. 17

(D 問題 63)

A



(ミラー像)

No. 17

(D 問題 63)

**B**





No. 19

(D 問題 66)

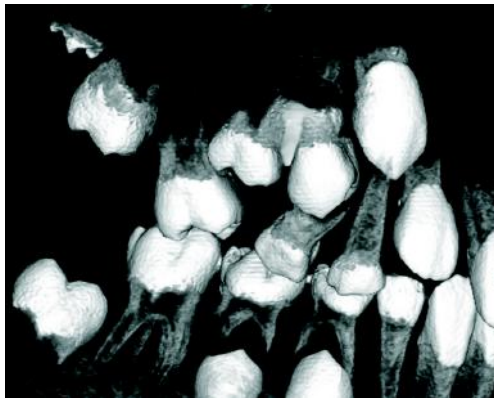
A



B



C





咬合時



最大開口時

No. 21

(D 問題 68)

A



B

ア

イ

ウ

エ

オ



No. 22

(D 問題 69)

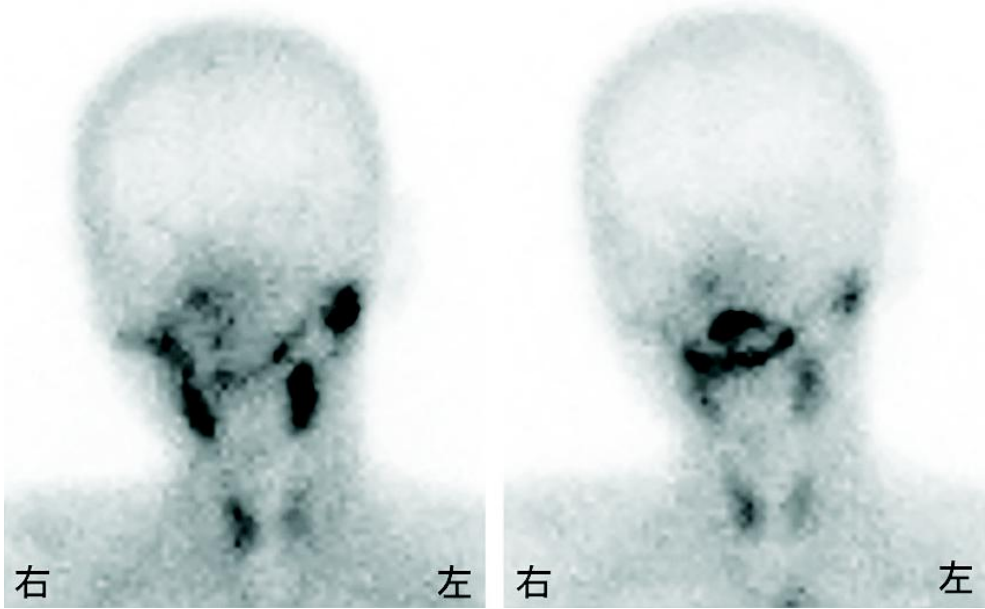
A



B

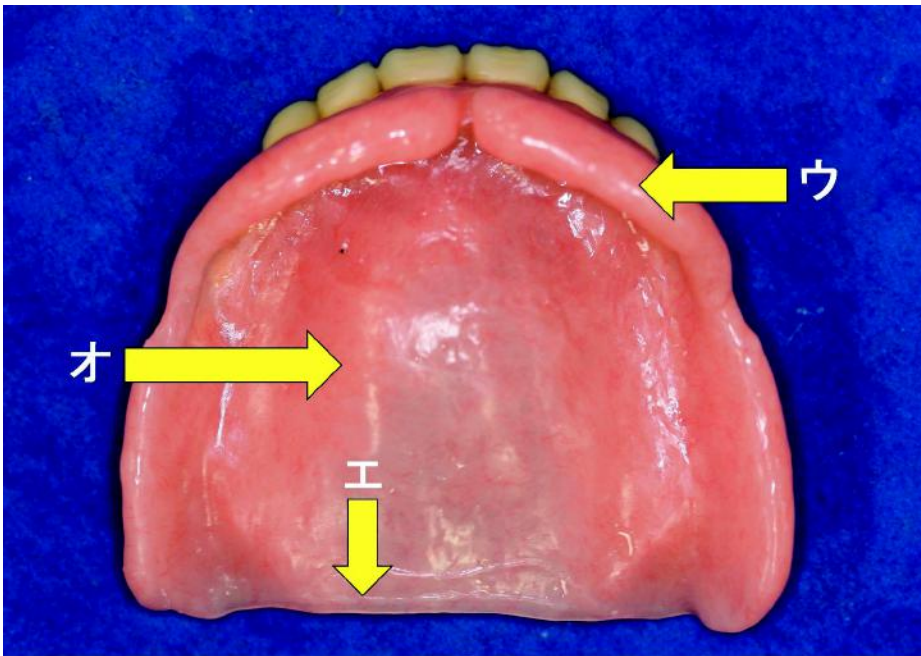
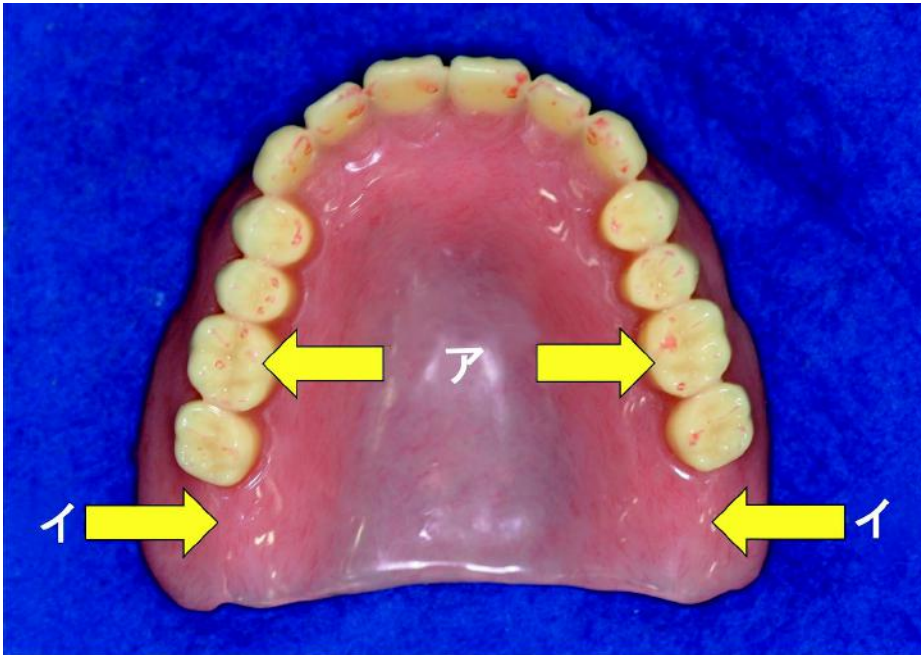






酸刺激前

酸刺激後



No. 25

(D 問題 74)

A



B



No. 26

(D 問題 77)



余 白

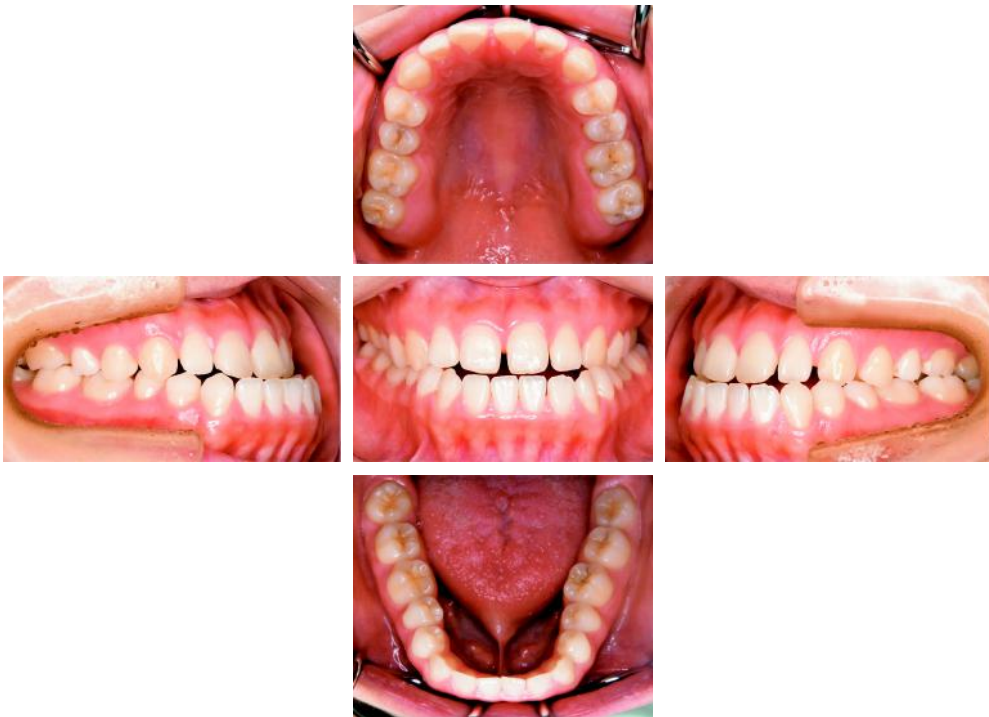
No. 27

(D 問題 79)

A



B



No. 27

(D 問題 79)

C



No. 28

(D 問題 80)

A



B



C







No. 30

(D 問題 83)

A



B

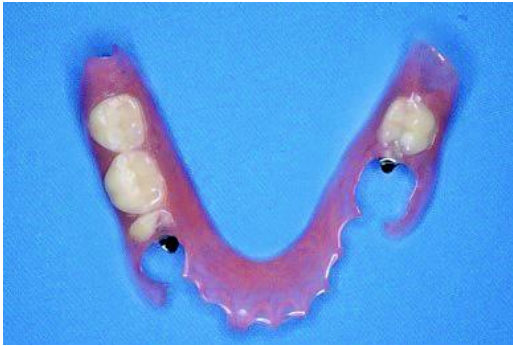


No. 30

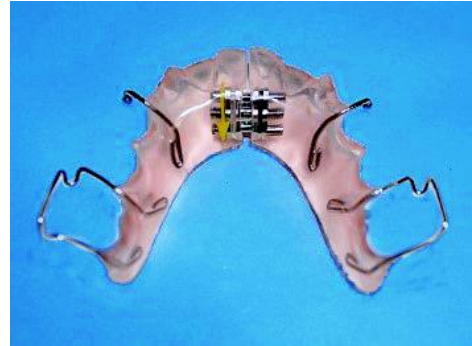
(D 問題 83)

C

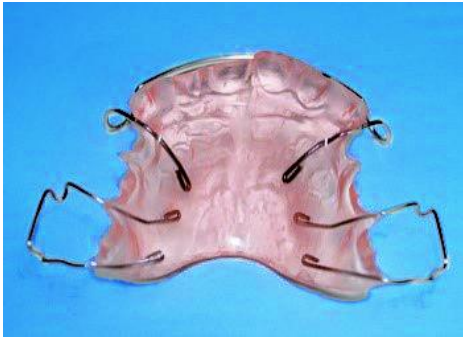




ア



イ



ウ



エ



オ

余 白

No. 32

(D 問題 85)

A



B



No. 32

(D 問題 85)

C



No. 33

(D 問題 86)

A



B





No. 33

(D 問題 86)

C

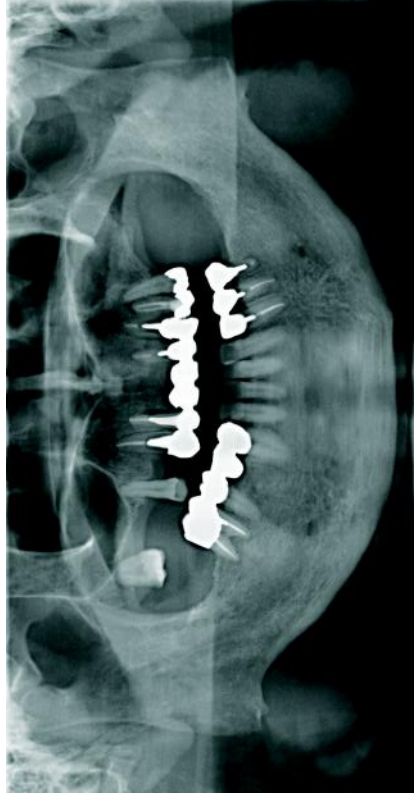


No. 34 (D 問題 87)

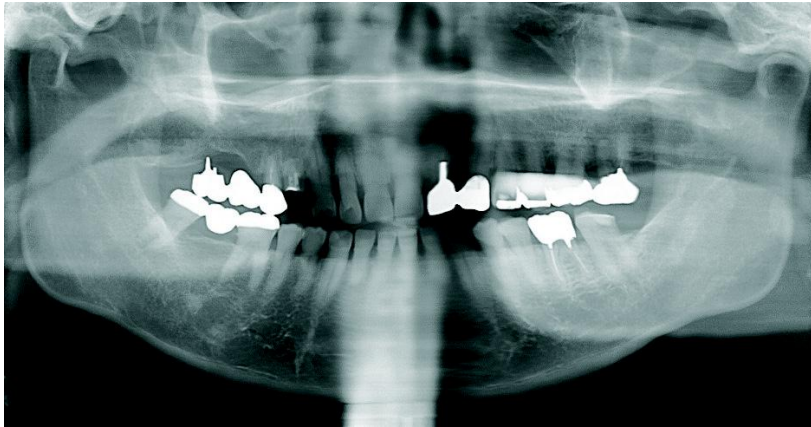
A



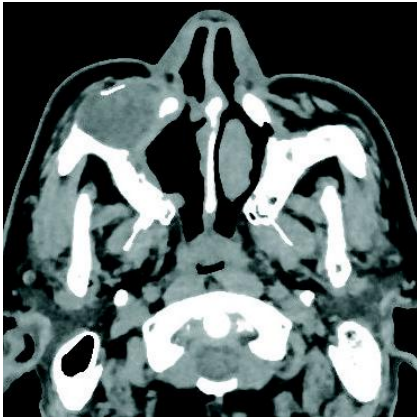
B



A



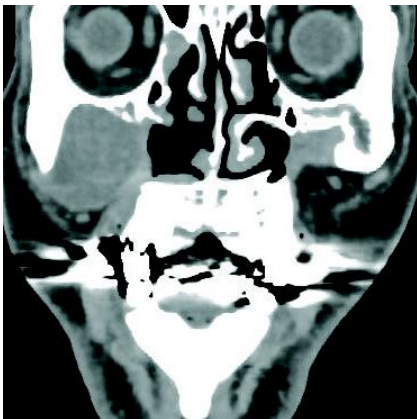
B



軟組織表示 CT 横断像



骨表示 CT 横断像



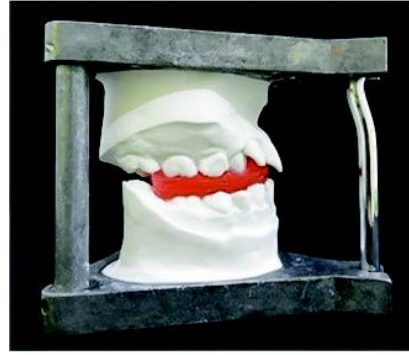
軟組織表示 CT 冠状断像



骨表示 CT 冠状断像



ア



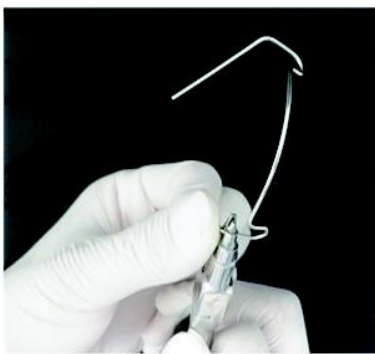
イ



ウ



エ



オ







