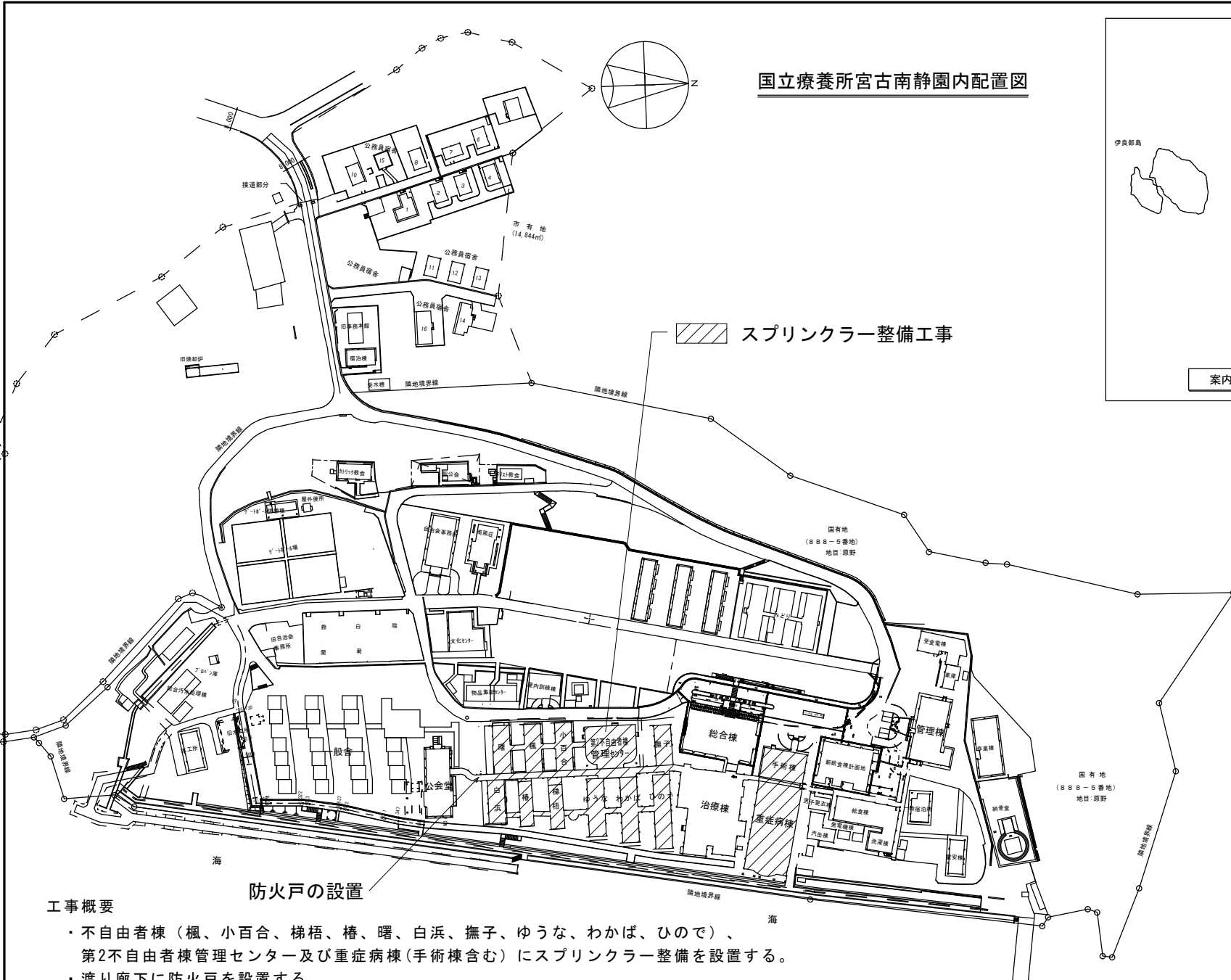
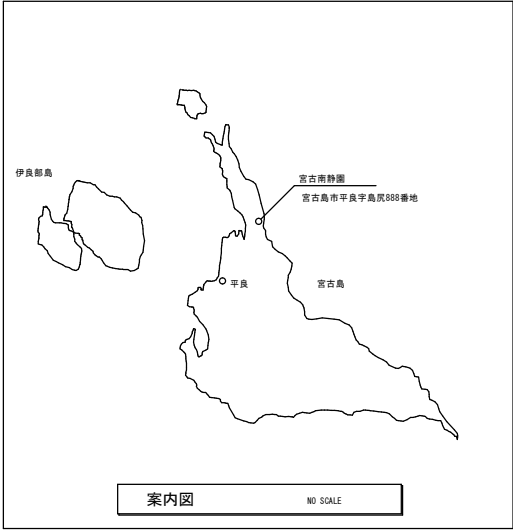


国立療養所宮古南静園内配置図

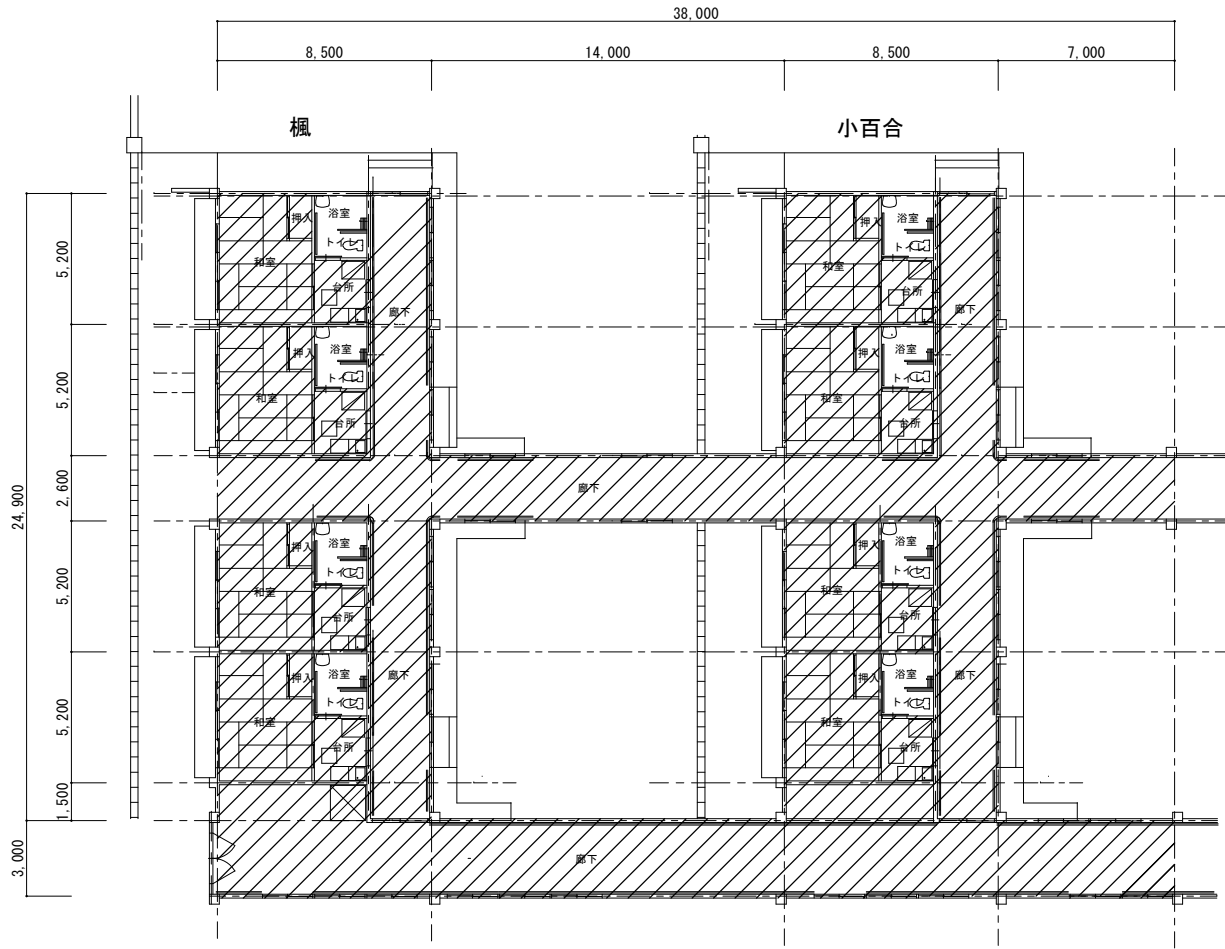


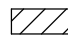
工事概要

- ・不自由者棟（楓、小百合、梯梧、椿、曙、白浜、撫子、ゆうな、わかば、ひので）、第2不自由者棟管理センター及び重症病棟（手術棟含む）にスプリンクラー整備を設置する。
- ・渡り廊下に防火戸を設置する。

配置図

施設名	国立療養所宮古南静園	図面名	案内図・配置図
-----	------------	-----	---------

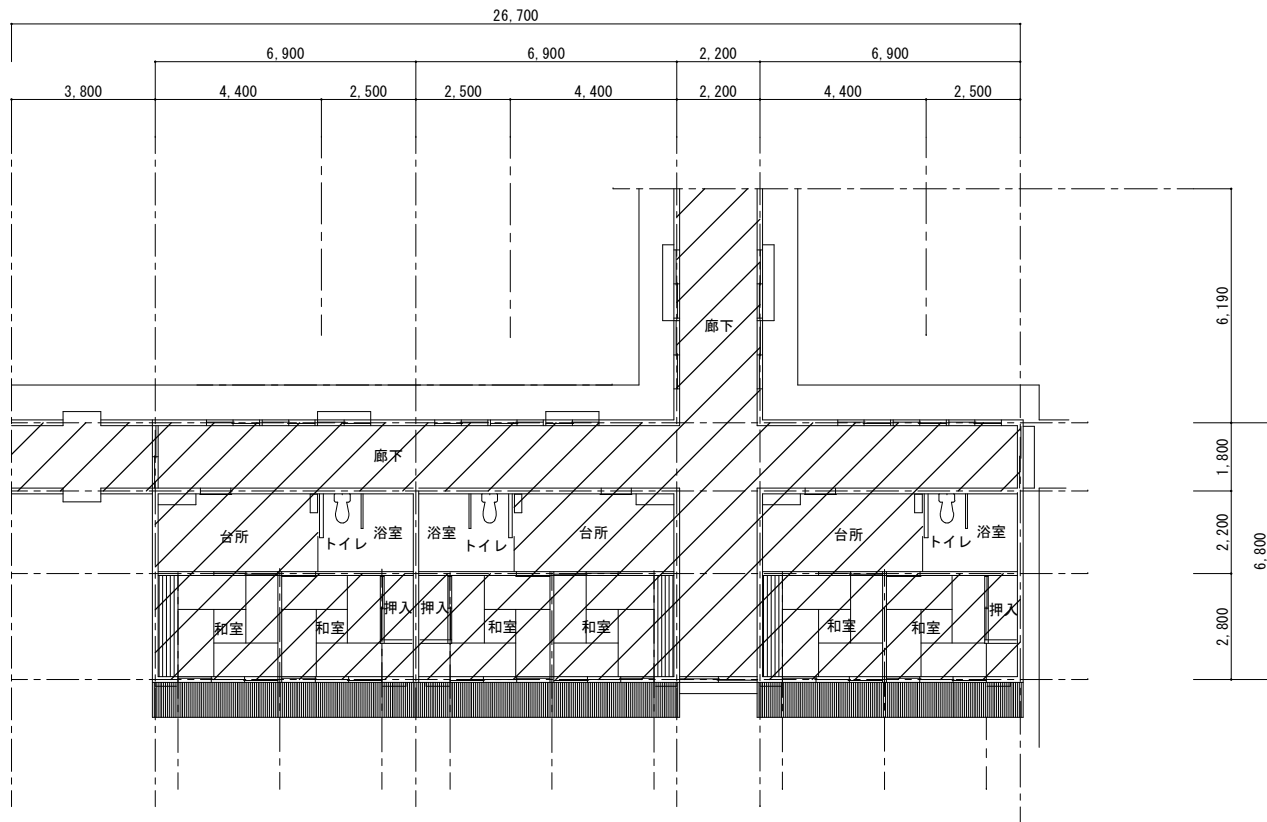


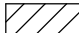
 工事範囲を示す。

7

独身不自由者棟（楓・小百合） 平面図 1:300

施設名	国立療養所宮古南静園				
図面名称	独身不自由者棟	建物番号	7	建築年月	H14.3
建築面積	583.84m ²	延べ面積	583.84m ²	縮尺	1:300

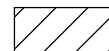
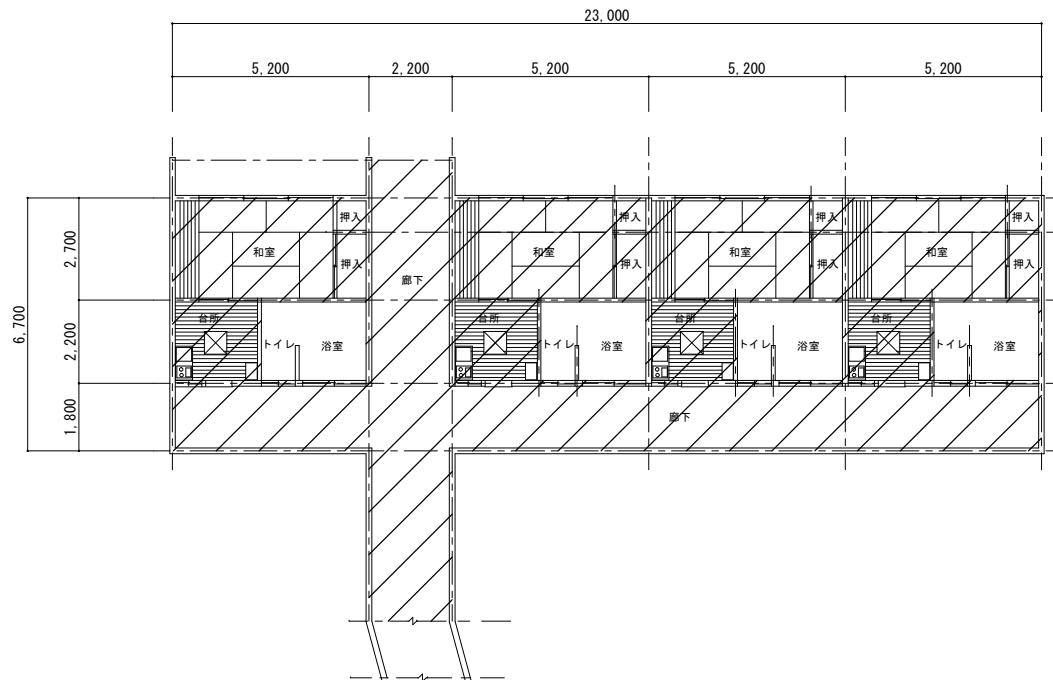


 工事範囲を示す。

46

独身不自由者棟（憐梧寮）平面図 1:200

施設名	国立療養所宮古南静園				
図面名称	独身不自由者棟	建物番号	46	建築年月	H6.3
建築面積	182.79m ²	延べ面積	182.79m ²	縮尺	1:200

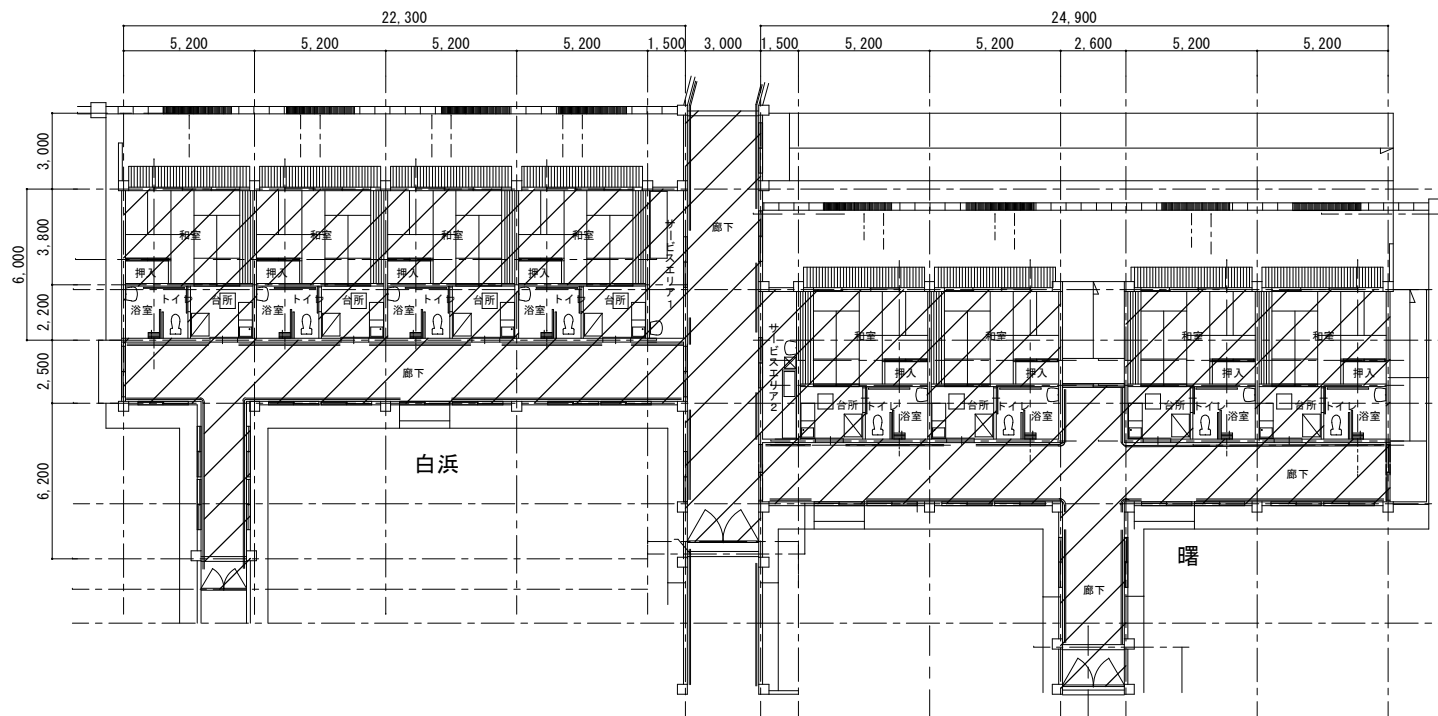


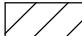
工事範囲を示す。

47

独身不自由者棟（椿）平面図 1:200

施設名	国立療養所宮古南静園				
図面名称	独身不自由者棟	建物番号	47	建築年月	H7.3
建築面積	175.57m ²	延べ面積	175.57m ²	縮尺	1:200

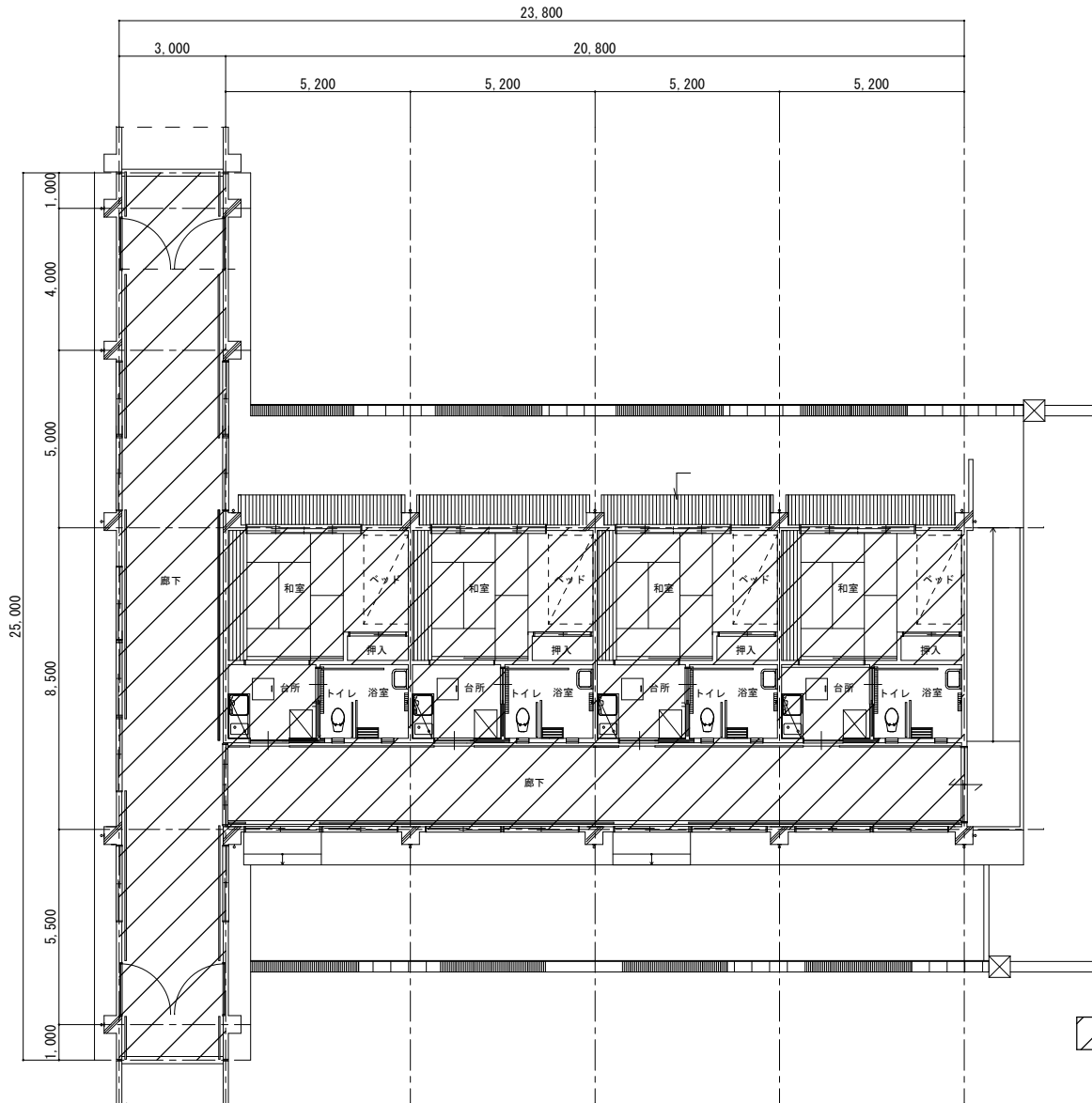


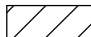
 工事範囲を示す。

111

独身不自由者棟（白浜、曙）平面図 1:300

施設名	国立療養所宮古南静園				
図面名称	独身不自由者棟	建物番号	111	建築年月	H15.7
建築面積	508.36m ²	延べ面積	508.36m ²	縮尺	1:300

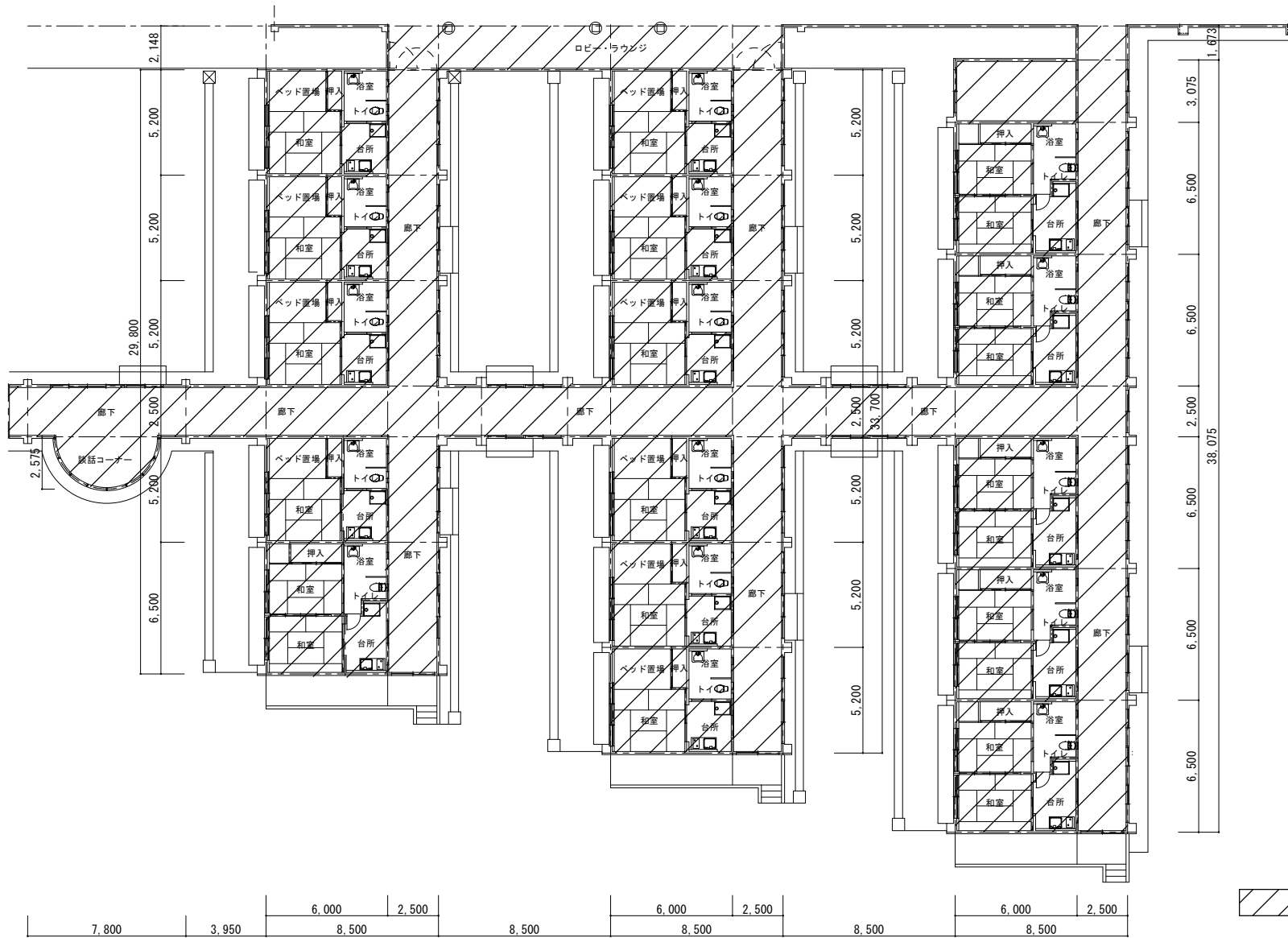


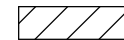
 工事範囲を示す。

112

独身不自由者棟（撫子）平面図 1:200

施設名	国立療養所宮古南静園				
図面名称	独身不自由者棟	建物番号	112	建築年月	H16.3
建築面積	251.80m ²	延べ面積	251.80m ²	縮尺	1:200



 工事範囲を示す。

ゆうな寮

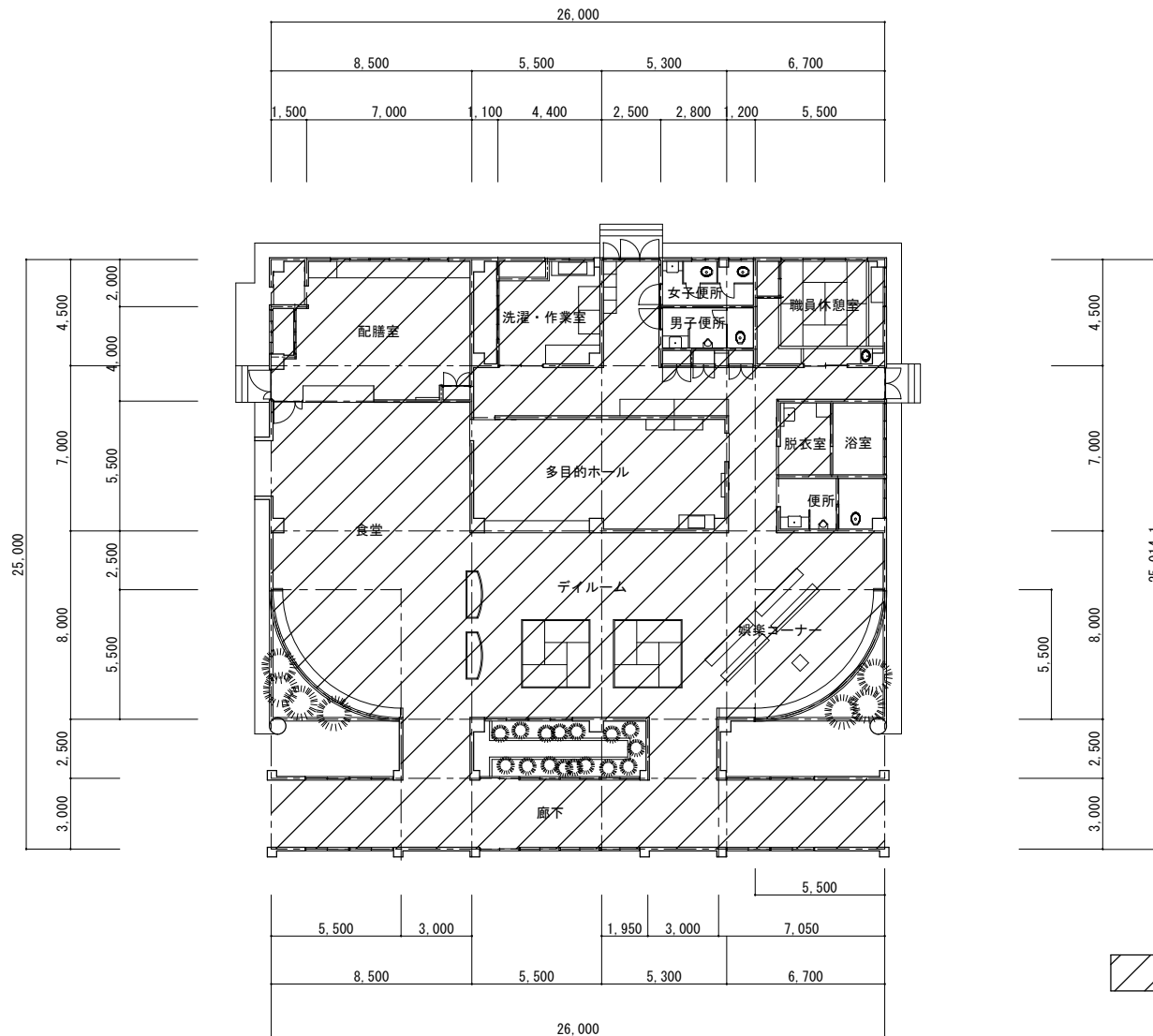
わかば寮

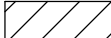
ひので寮

118

第1不自由者棟管理センター 平面図 1:300

施設名	国立療養所宮古南静園				
図面名称	第1不自由者棟管理センター	建物番号	34	建築年月	H15.7
建築面積	1176.22m ²	延べ面積	994.22m ²	縮尺	1:300

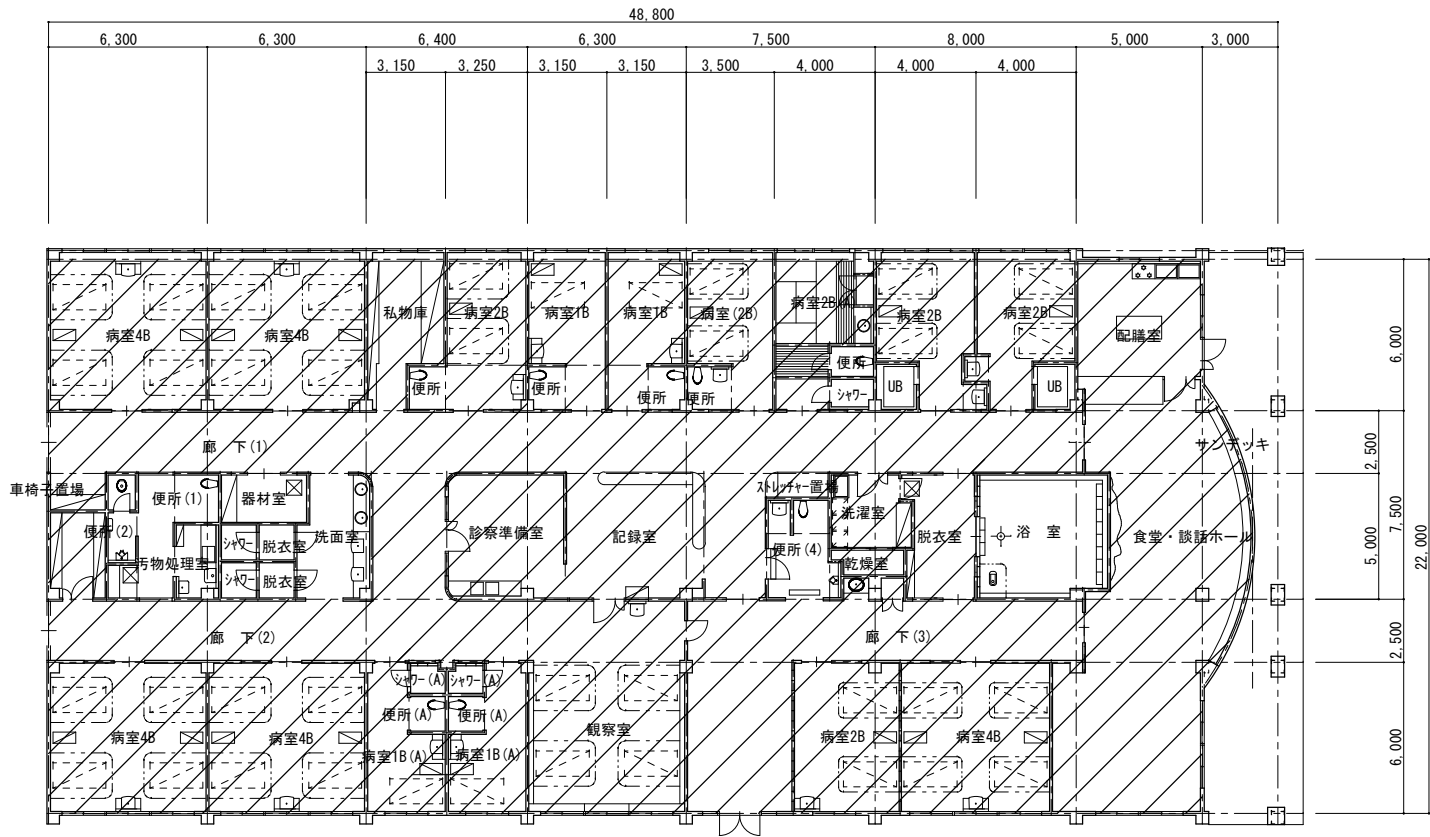



 工事範囲を示す。

73

第2不自由者棟管理センター平面図 1:300

施設名	国立療養所宮古南静園				
図面名称	第2不自由者棟管理センター	建物番号	73	建築年月	平成13年 3月
建築面積	605.61㎡	延べ面積	605.61㎡	縮尺	1:300

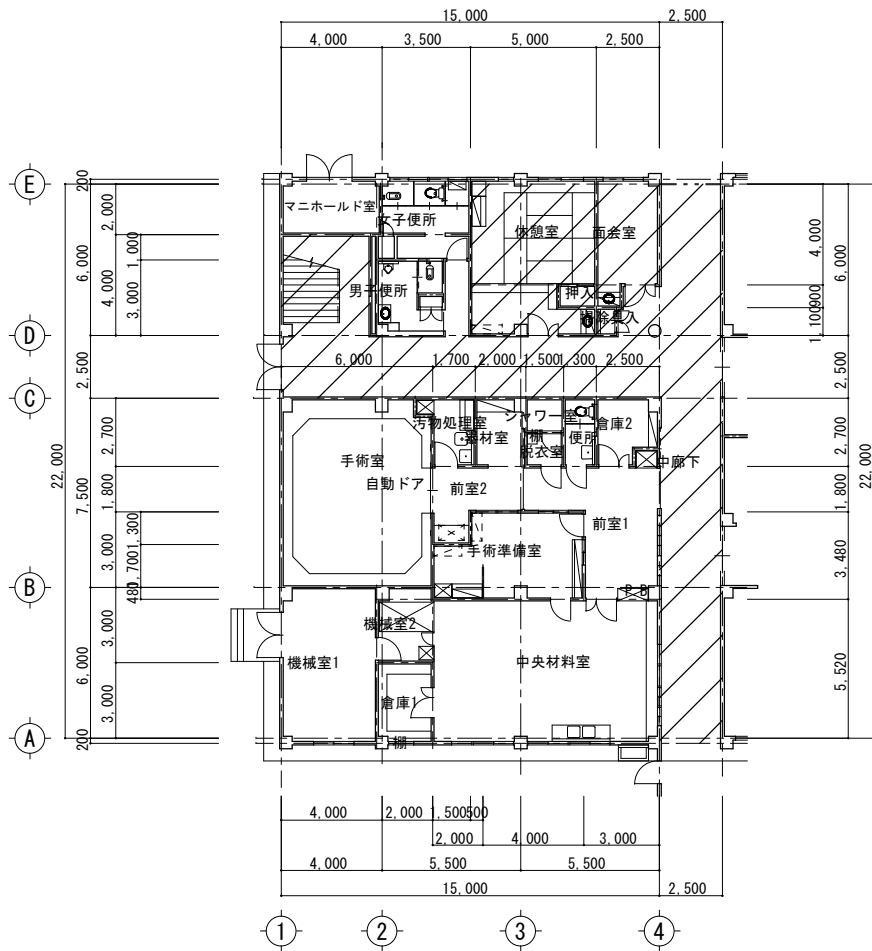


 工事範囲を示す。

108

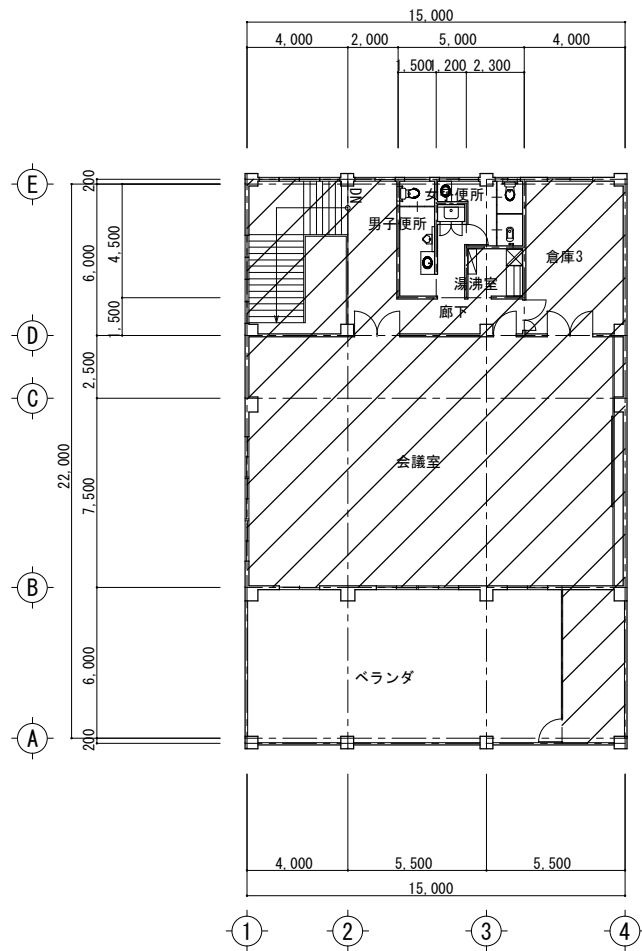
重症病棟 平面図 1:300

施設名	国立療養所宮古南静園				
図面名称	病棟	建物番号	108	建築年月	H9.3
建築面積	1443.12㎡	延べ面積	1686.12㎡	縮尺	1:300




108

手術棟 1F 平面図 1:300



手術棟 2F 平面図 1:300

 工事範囲を示す。

施設名	国立療養所宮古南静園			
図面名称	手術棟	建物番号	108	建築年月
建築面積		延べ面積		縮尺 1:300