

園内清掃業務仕様書

1. 件名

園内清掃業務

2. 履行場所

国立療養所菊池恵楓園（熊本県合志市栄3796番地）

3. 業務実施期間

令和7年11月14日から令和7年12月26日まで

4. 業務概要

以下の建物について清掃を行うものとする。

詳細については、図面による。

- 1) 自治会事務所
- 2) 文化会館
- 3) 図書室
- 4) かえで荘
- 5) 溪楓荘
- 6) 霊安室
- 7) カトリック教会
- 8) 恵楓園会館
- 9) 治療棟
- 10) 新病棟

業務実施にあたり、業務を行う場所及びその周辺の状態を変動させた場合は、業務実施後速やかに業務実施以前の状態に復旧すること。

5. 発生材の処分

今業務により発生した発生材については、適宜切り分けて敷地内の職員、入所者に危険が及ばない場所に積み上げ、崩れないように仮置きし、最終的には関係法令に基づき適切に場外処分を行うこと。

6. 負担区分

業務遂行に必要な用具・重機及び資材等は受注者の負担とする。委託業務に使用する電気等光熱水費についても、原則として発電機等により受注者が負担すること。

ただし、業務遂行に当たり必要となる場合は、発注者の電気、水道を使用できる。使用する場合はあらかじめ発注者と調整の上、節約に努めて使用すること。

7. 安全の確保等

受注者は、業務遂行に当たり適切な安全対策を施し、事故のないように安全管理に万全の注意を払うこと。

また、周辺道路の車両及び通行者等の安全に十分注意し、迷惑をかけることのないよう配慮すること。

なお、本「園内清掃業務仕様書」（以下、「仕様書」という。）に基づく業務遂行上における労働災害に適用する保険については、受注者が負担する保険とする。

8. 提出書類

(1) 業務予定表（様式は任意）

業務の作業予定表を提出し、発注者と協議の上、安全に業務を行うこと。

(2) 業務写真

着手前、作業中、及び完了の工程・状況（発生材の処分を含む）が確認できるカラー写真を提出すること。

(3) 発生材の処分について確認できる書類（マニフェスト等）を提出すること。

9. 留意事項

- (1) 受注者は、業務遂行において、技術的・専門的見地から作業員に適切な指示、指導を行うことができる者を作業責任者として配置すること。
- (2) 施設等に損傷を与えた場合は、発注者と協議の上、受注者の負担により復旧を行うこと。
- (3) 本仕様書は、清掃業務の大要を示すものであるが、本仕様書に記載のない事項であっても、現場の状況に応じ、発注者が必要と認める軽微な業務については実施する。
- (4) 今回清掃業務の対象とする建物は、別添「園内配置図」において示している。
- (5) 今業務に関し発注者の要請により連絡を受けた場合には、受注者は速やかに技術者を派遣し必要な措置を行い、要請があれば書面にて報告を行うこと。
- (6) 業務は原則として8時30分から17時00分までの間で実施すること。
- (7) 業務従事者は作業を行うのに適した服装（高所作業においてはヘルメット）を着用し、腕章等により業務従事者であることを明確にした上で、誠実に業務を実施すること。
- (8) 各作業日の業務終了時には関係箇所の後片付け、清掃等を行い、業務実施において生じたごみは回収し持ち帰ること。

また、天災発生等、緊急事態が発生した場合には、発注者の指示に速やかに従い、適切な対応をすること。事故発生時や作業箇所近隣の住民等から苦情・意見等があった場合は速やかに発注者に報告するとともに、受注者として誠実に適切な対応をすること。

- (9) 業務履行を通じて知り得た情報を第三者に漏らしてはならない。このことは契約の満了後及び解除後においても同様とする。
- (10) 発注者による履行確認の結果、履行が不十分と認められる場合には、速やかに適切な対応をすること。
- (11) 業務遂行に当たり道路使用等をする場合に必要となる道路管理者等への事前連絡や使用許可等については、関係法令等に従い、適切に対応することとし、作業時は交通誘導員等を配置し周辺の支障にならないようにすること。
- (12) 業務実施期間については、天候等の事情により発注者受注者協議の上、変更される場合がある。

10. 代金の支払方法

代金の支払は、業務完了後一括払いとし、発注者による検査合格後、受注者からの適法な請求書を受領した日から30日以内に行うものとする。

11. 関連法令等の遵守

本業務の実施にあたっては、本仕様書によるほか関連する関係諸法令及び条例等を遵守して行うものとする。

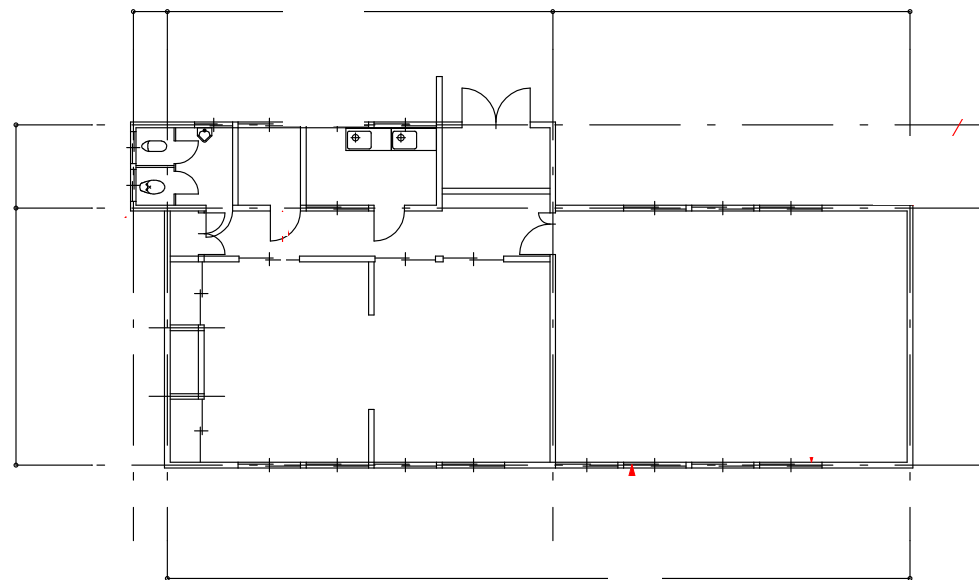
12. 一括再委託の禁止等

受注者は、業務の全部を一括して第三者に委託し、又は請け負わせてはならない。

また、受注者は、業務の一部を第三者に委託し、又は請け負わせようとするときは、あらかじめ発注者の承諾を得なければならない。

13. その他

この仕様書に定めのない事項及び疑義を生じた場合は、別途協議するものとする。



平面図 1 : 200

1) 自治会事務所

清掃内容

ガラス・サッシ清掃 7 1.1 m²

網戸清掃 3 5 枚

蛍光灯清掃 4 0 本

換気扇清掃 8 台

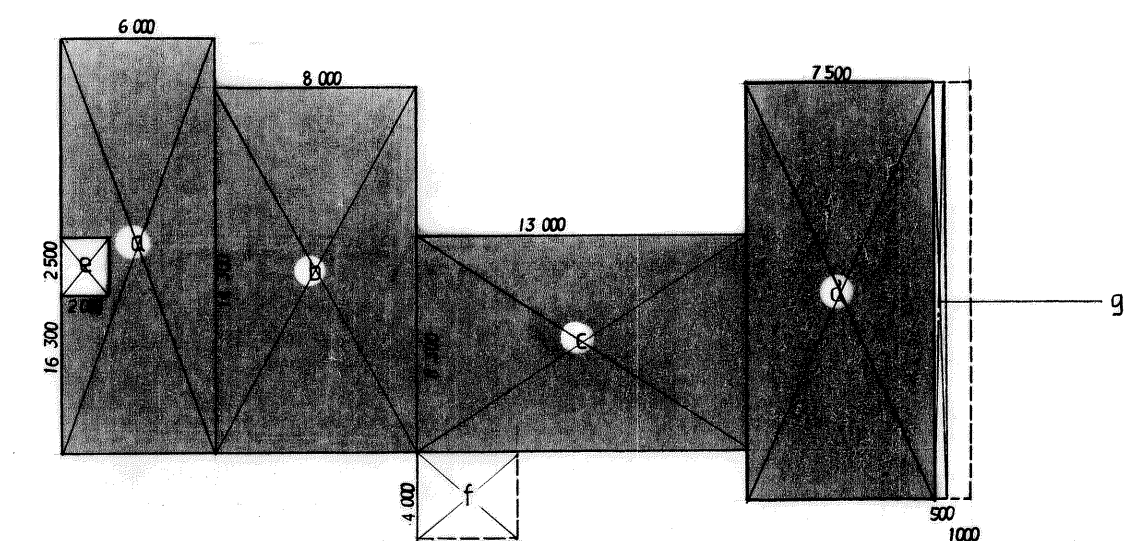
空調機フィルター清掃清掃 1 4 台

床表面洗浄ワックス塗布 2 8 4 . 3 m²

床洗浄清掃 1 4 . 7 m²

大便器清掃 2 個

小便器清掃 2 個

[illegible]

平面图 S=1/100

特記事項

工事名	一般宿舎更新築その他工事 屋内訓練棟新築
-----	----------------------

圖面名	平 面 圖 面 積 表
-----	-------------

枚の内	No. 17
平成 5 年 9 月	

3) 図書室

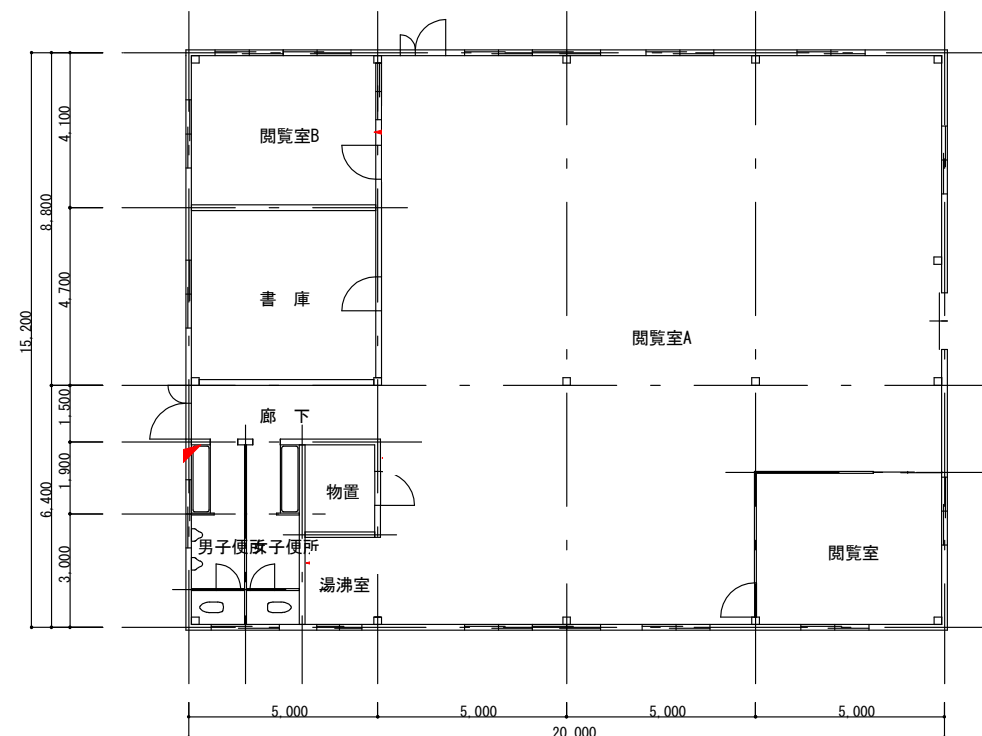
清掃内容

ガラス・サッシ清掃 48.3m²

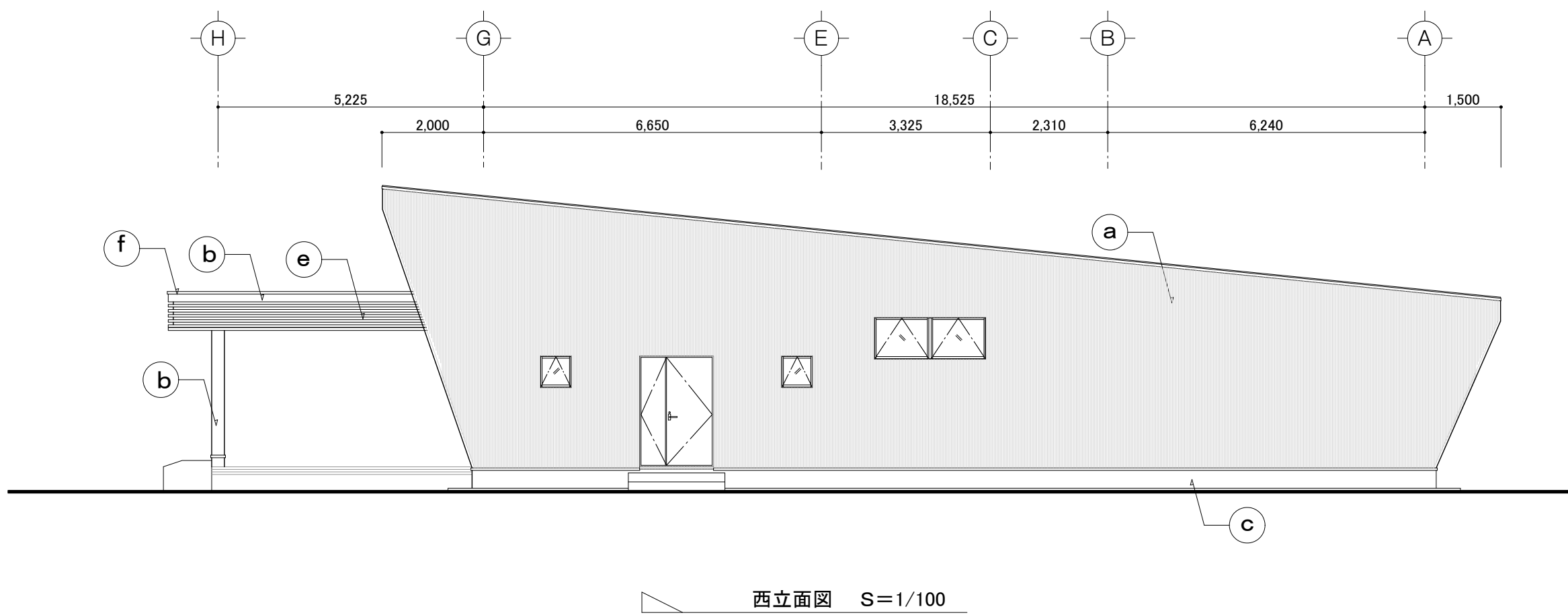
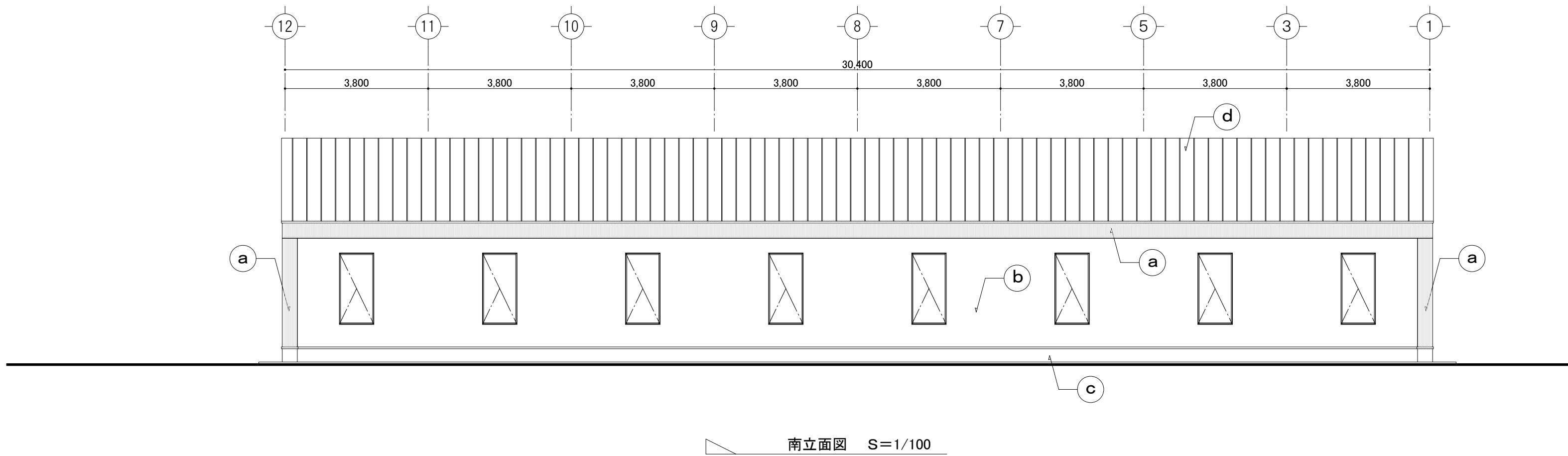
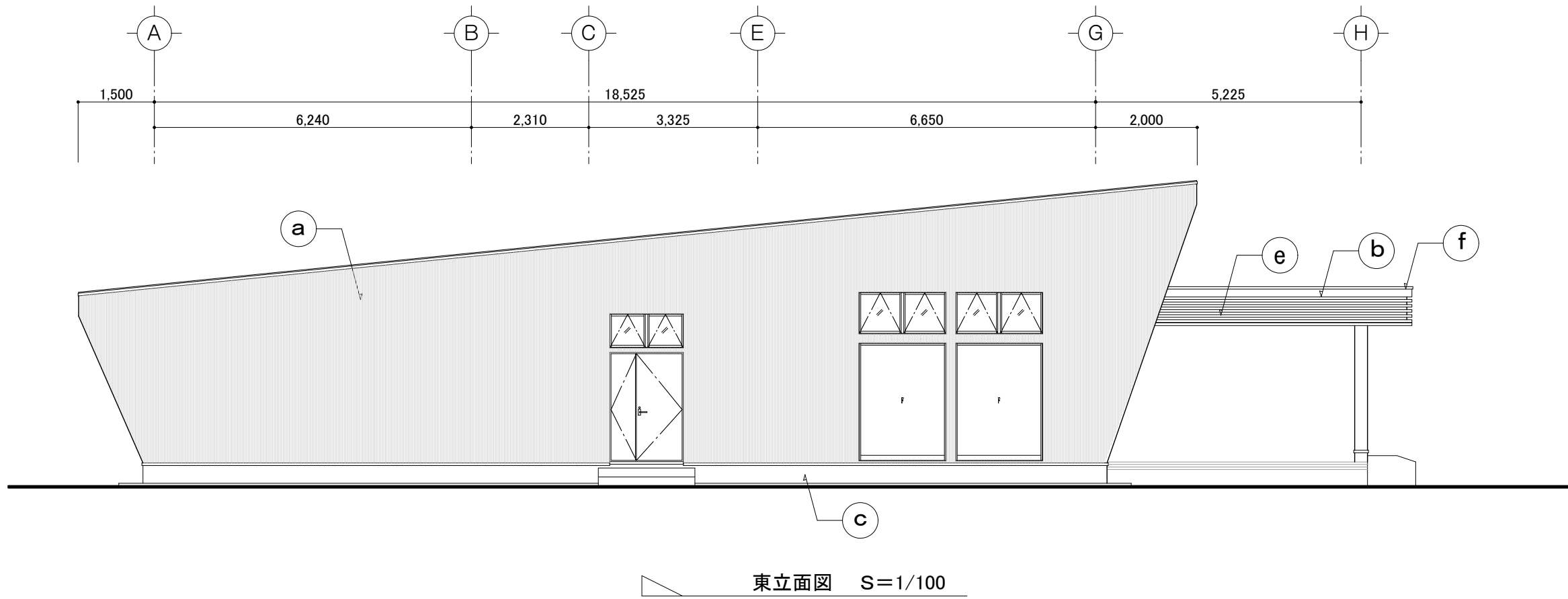
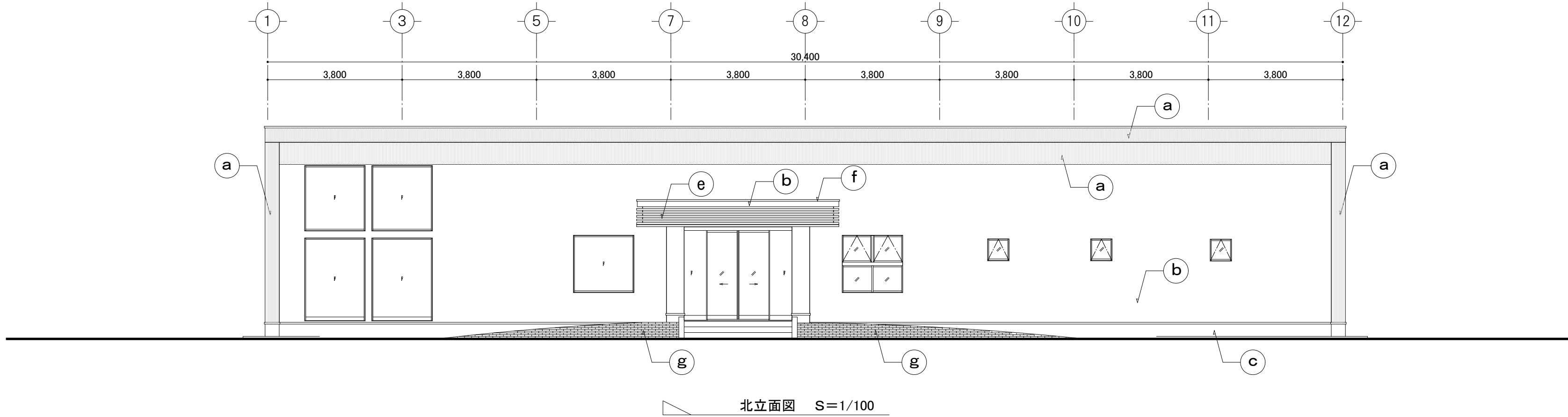
換気扇清掃 2台

空調機フィルター清掃 4台

網戸清掃 30枚

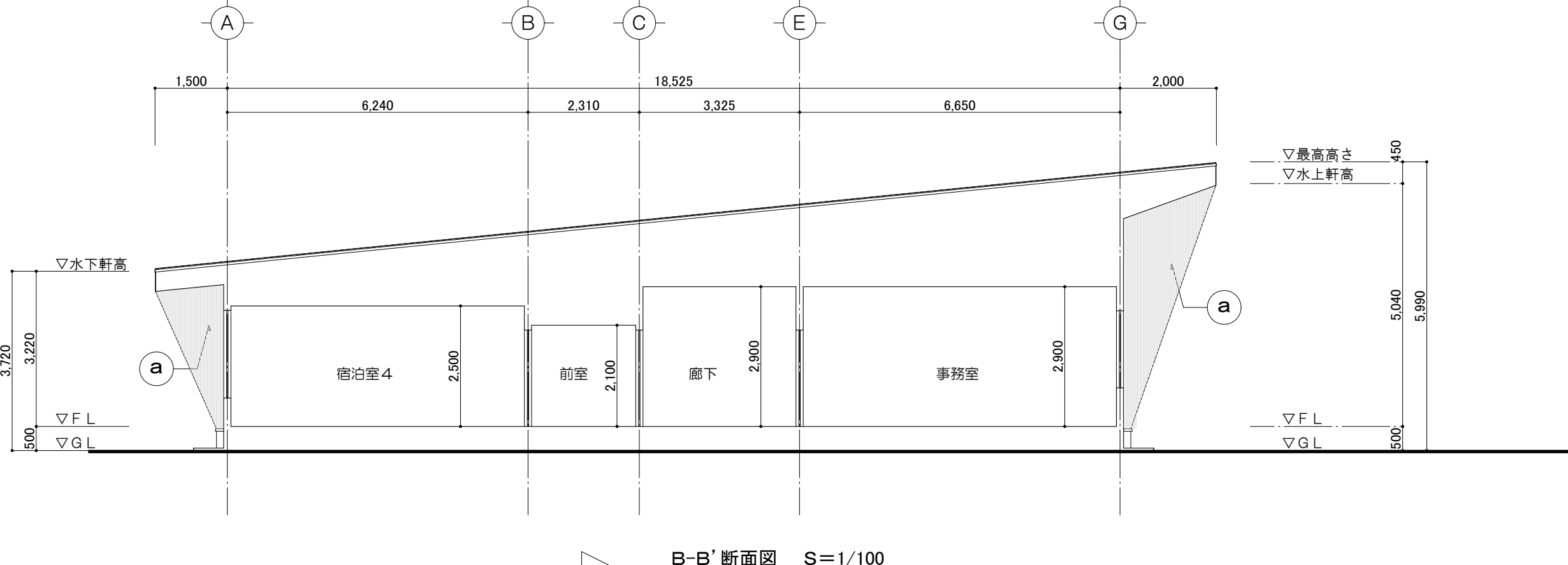
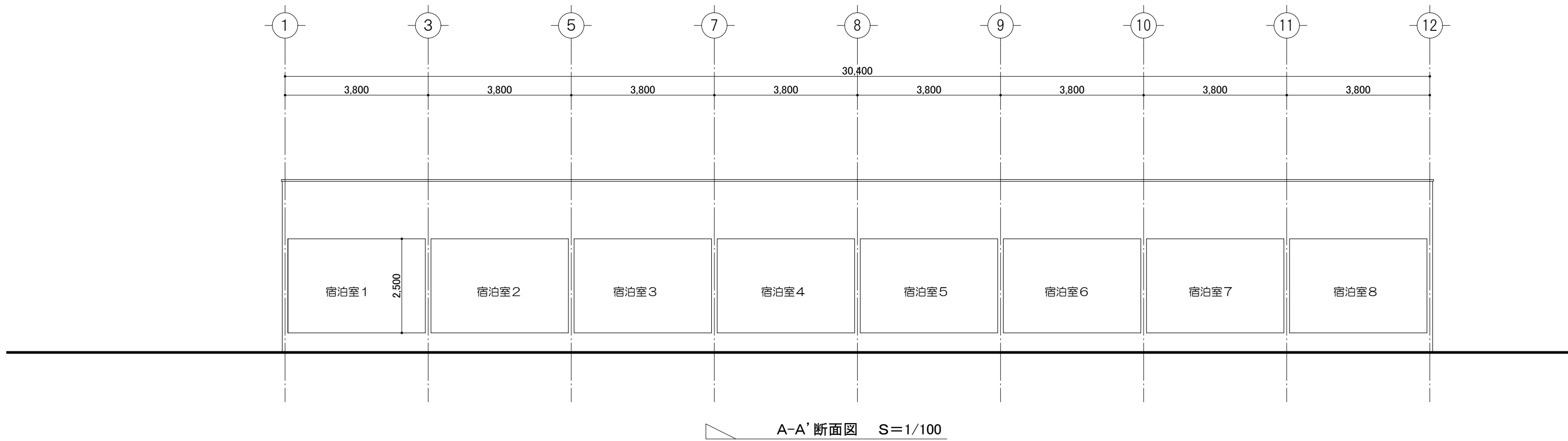


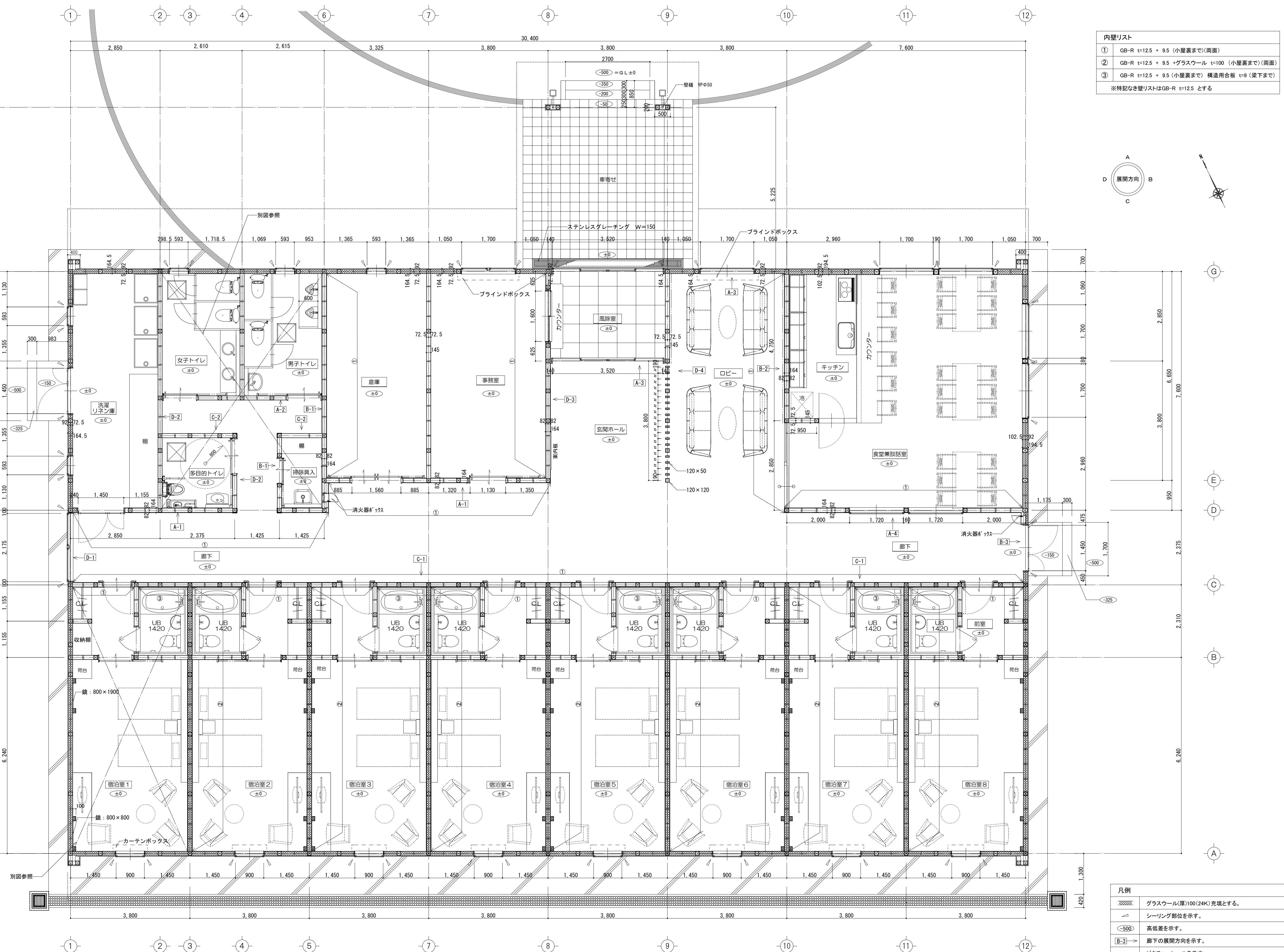
平面図 1 : 200



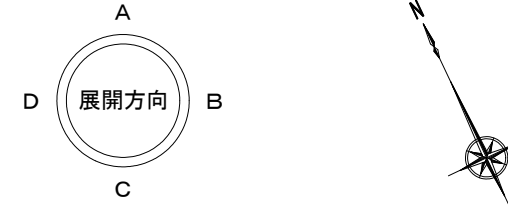
4) かえで荘
清掃内容
ガラス清掃 60.3㎡

■ 外装仕上表	
a	外壁：金属サイディング t=18 塗装品
b	外壁（南面）：窯業系サイディング t=16 塗装品
c	巾木：モルタル金ゴテ
d	屋根：フッソ樹脂塗装ガルバリウム鋼板 t=0.4 縦ハゼ葺き（キャップ工法）
e	ルーバー：アルミルーバー（木目調） 50×50
f	ガルバリウム鋼板笠木：W=230
g	磁器質ポードータイル張り



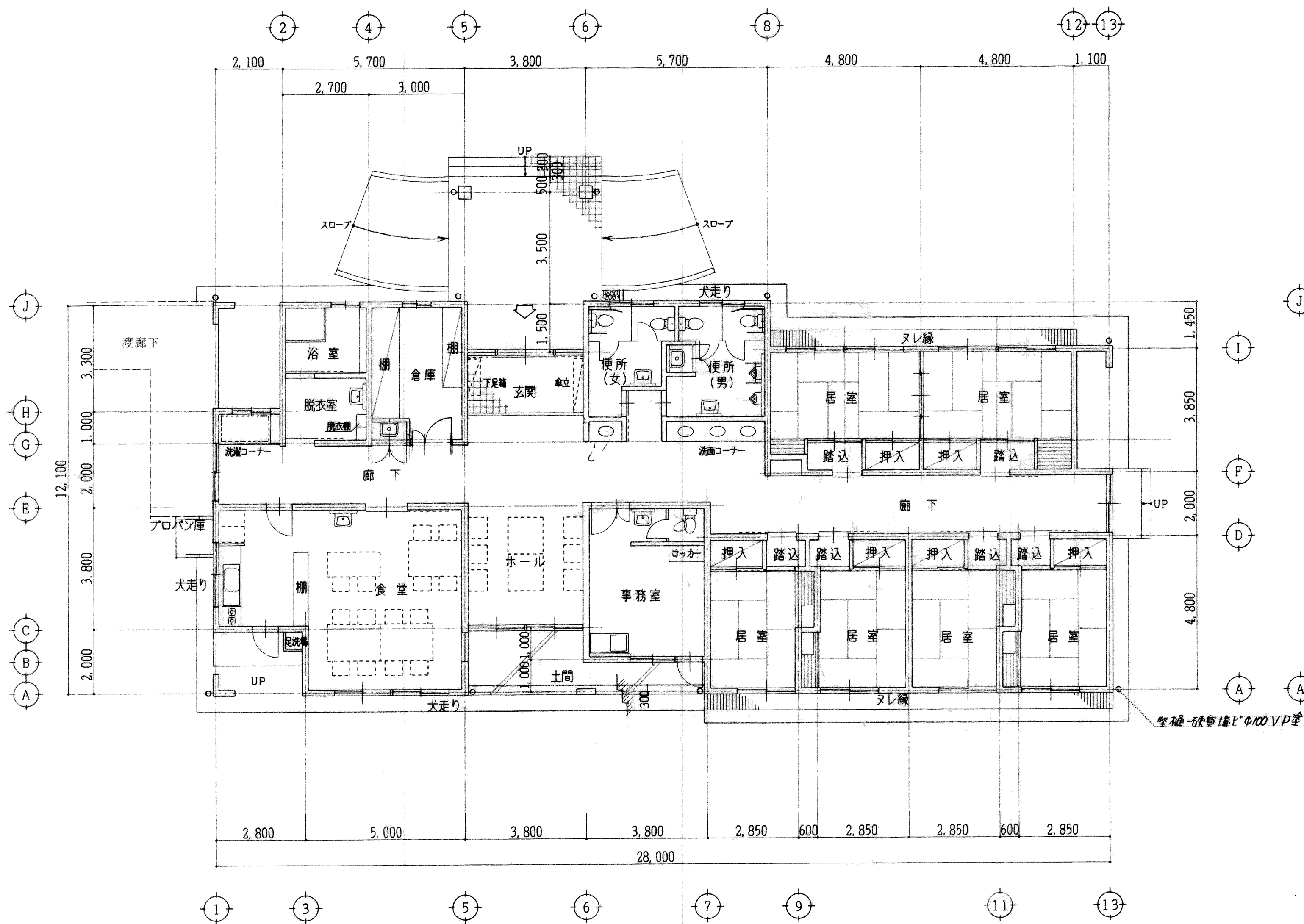


内壁リスト	
①	GB-R t=12.5 + 9.5 (小屋裏まで)(両面)
②	GB-R t=12.5 + 9.5 +ガラスウール t=100 (小屋裏まで)(両面)
③	GB-R t=12.5 + 9.5 (小屋裏まで) 構造用合板 t=9 (梁下まで)
※特記なき壁リストはGB-R t=12.5 とする	

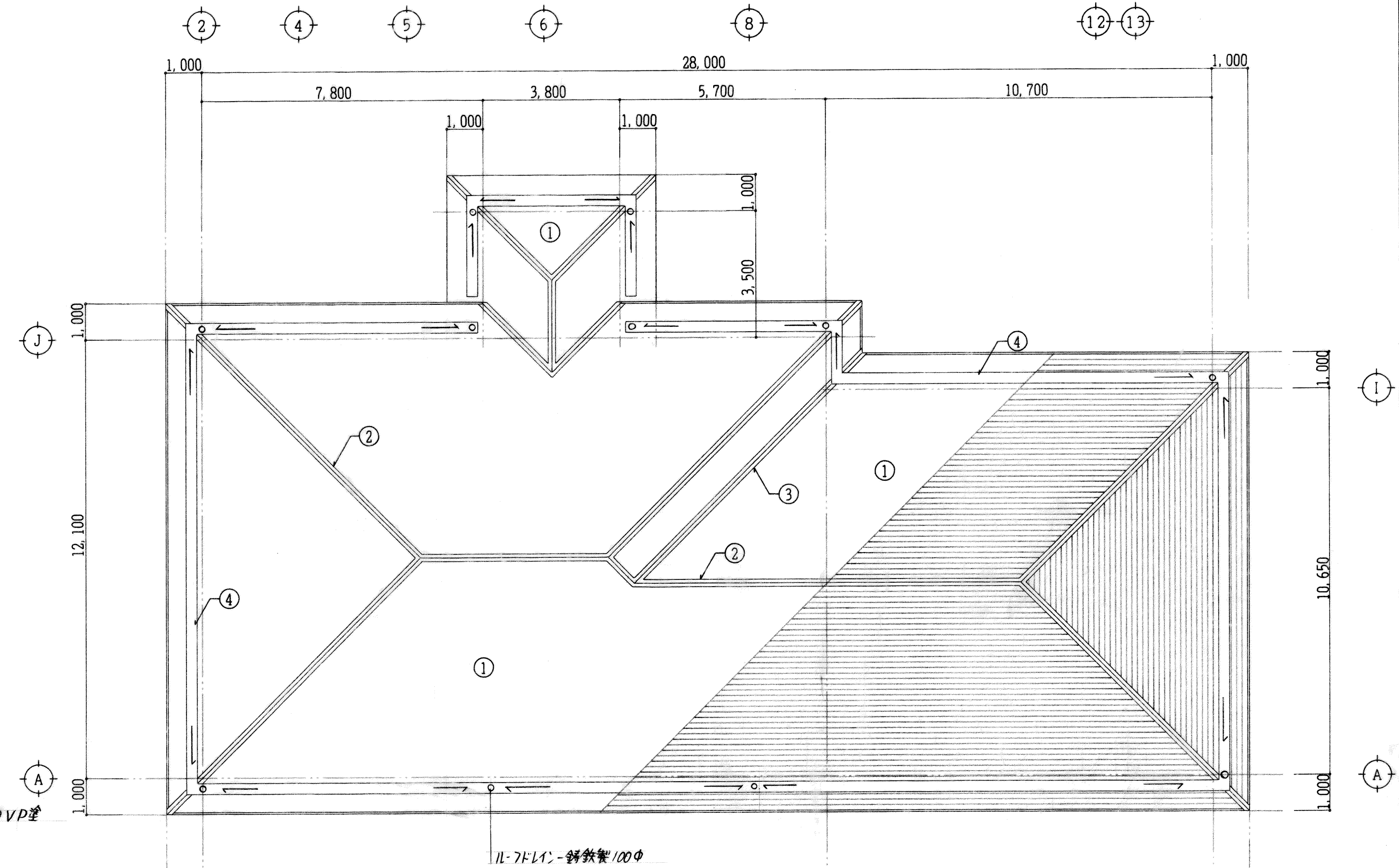


凡例	
	グラスウール(厚)100(24K)充填とする。
	シーリング部位を示す。
	高低差を示す。
	廊下の展開方向を示す。
	ピクチャーレールを示す。

特記・凡例



平面図 S=1:100



屋根伏図 S=1:100

5) 溪楓荘
清掃内容
畳清掃 28枚
換気扇清掃 9台
空調機フィルター清掃 7台

番号	仕 上
①	アスファルトルーフィング22kg下地 コロニアル葺キ
②	機押工：アルミ②2.0m/m曲げ加工 電解着色仕上
③	谷ドイ：〃
④	軒ドイ：モルタル下地 シート防水②2.0

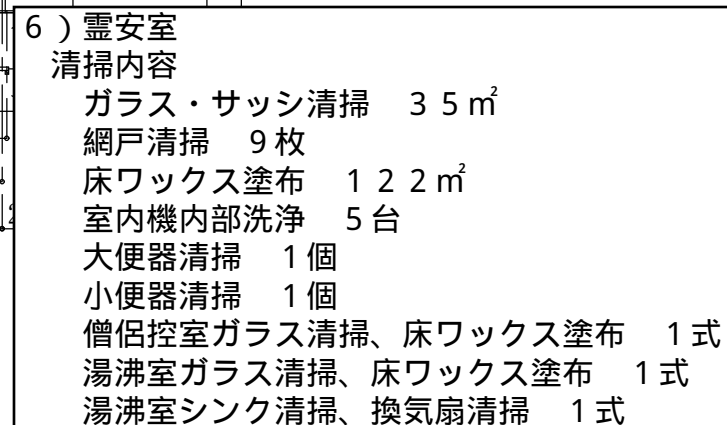
特記事項

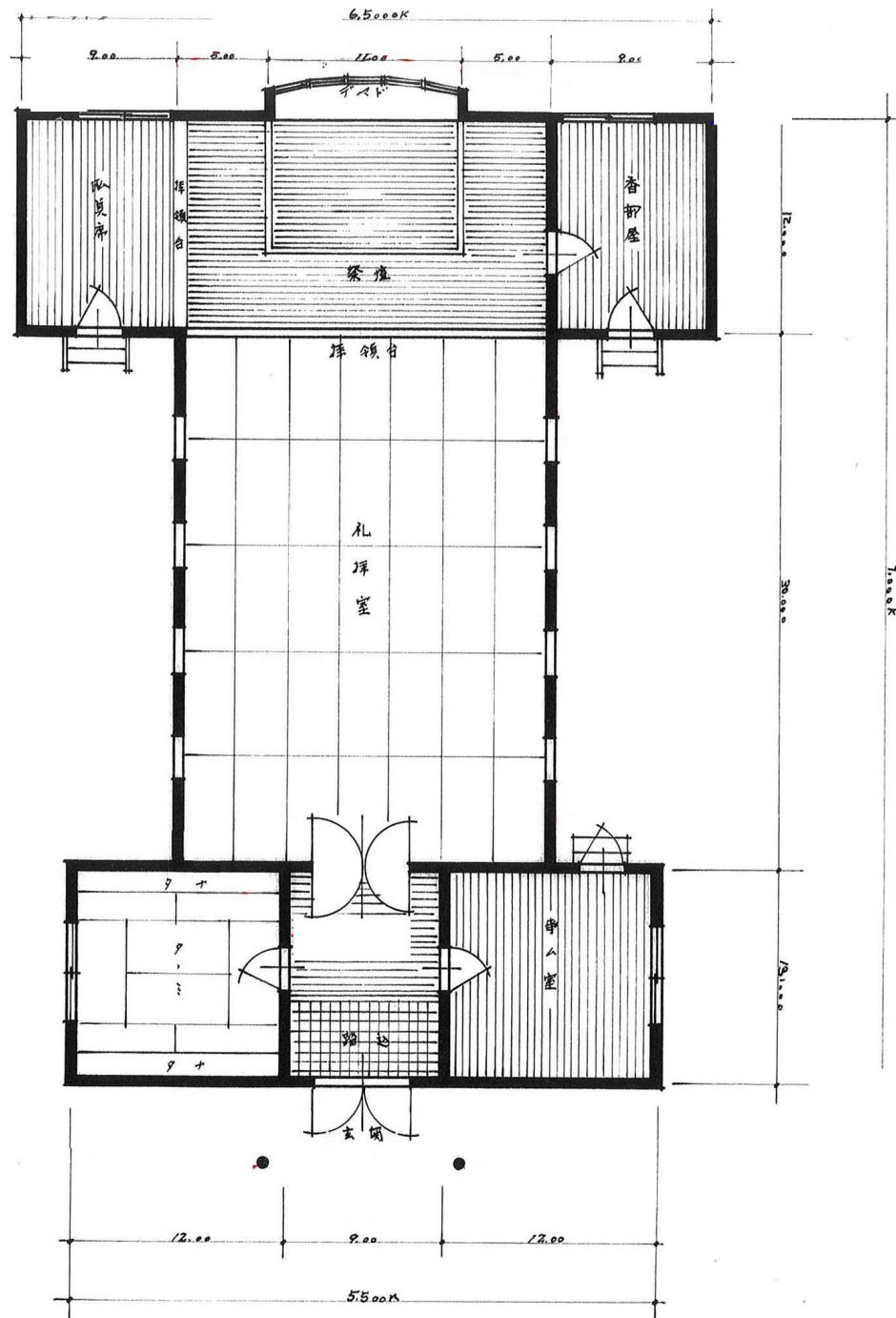
財団法人厚生共済会九州支部

施設名 国立療養所菊池恵楓園 厚生省九州地方医務局
工事名 消防用通路等整備その他工事（福祉棟） 図面名 平面図・屋根伏図

縮尺 S=1/100

No. 24
枚の内 24
日 月 年





7) カトリック教会

清掃内容

ガラス・サッシ清掃 41.5㎡

カーペット洗浄 143㎡

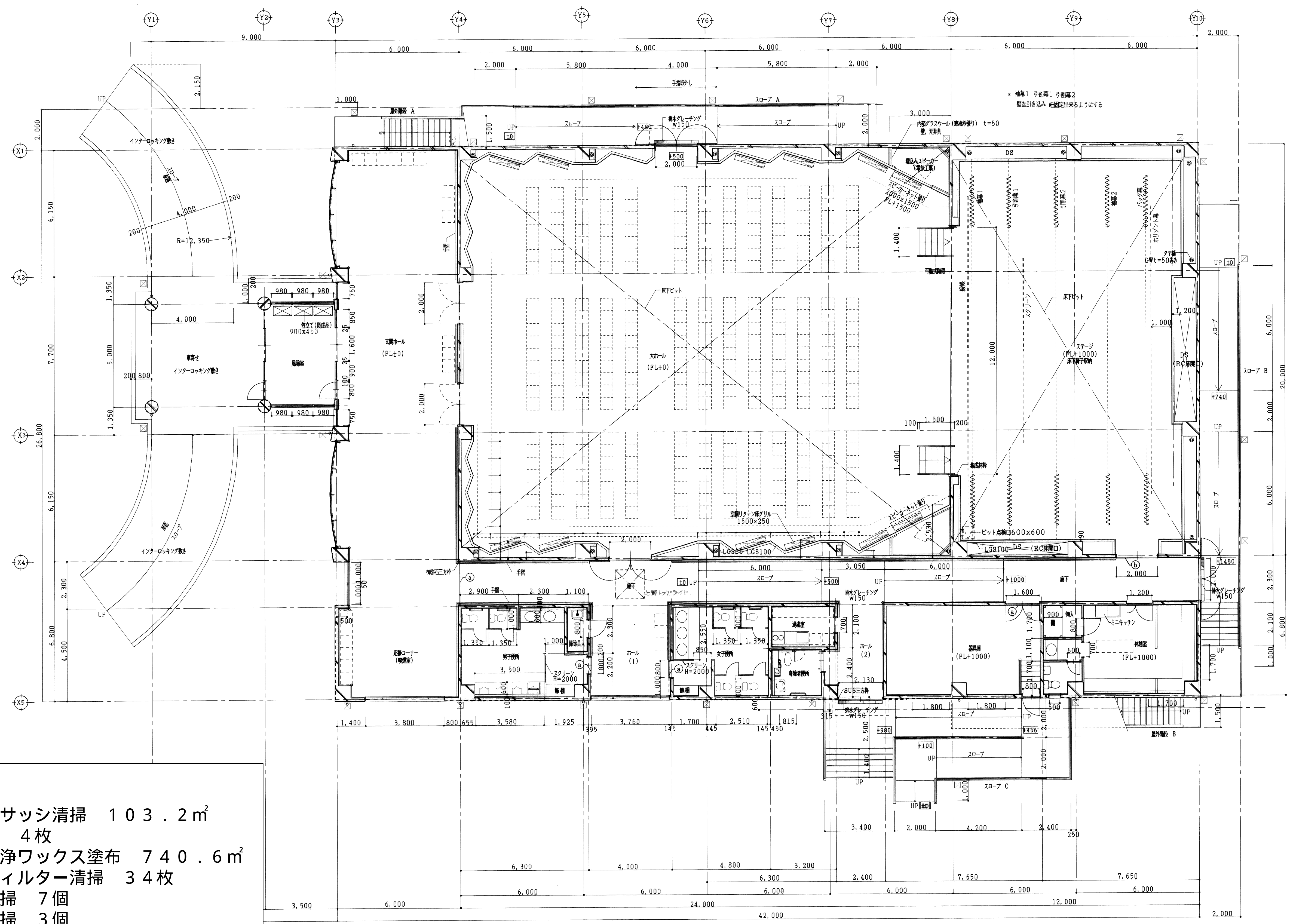
換気扇清掃 1台

空調機フィルター清掃 2台

室内清掃 143㎡

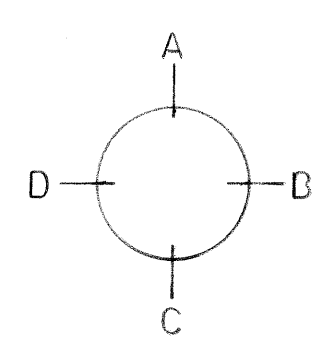
天井扇風機清掃 6台

蛍光灯清掃 20本



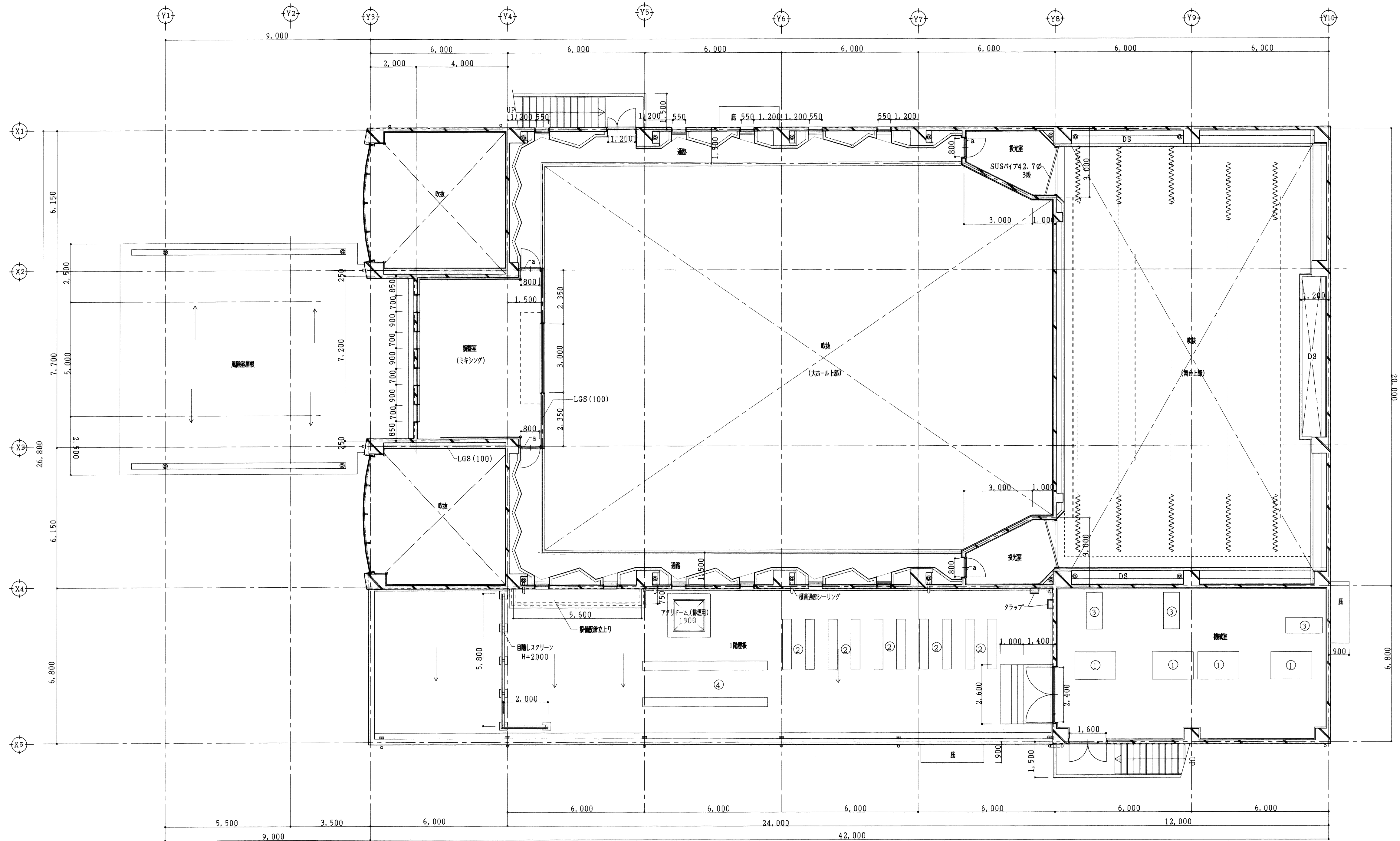
1 階平面詳細図 1/100

- 8) 恵楓会館
清掃内容
ガラス・サッシ清掃 103.2㎡
網戸清掃 4枚
床表面洗浄ワックス塗布 740.6㎡
空調機フィルター清掃 34枚
大便器清掃 7個
小便器清掃 3個
手洗い器清掃 6個
便所タイル洗浄 61.5㎡

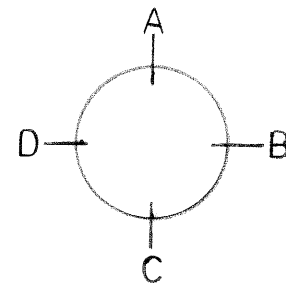


↓ : コーナガード (天井まで)		株式会社 内藤建築事務所		工事名 国立療養所菊池恵楓園 入所者厚生施設整備工事		図番
㊦ : ステンレス目地罫		京都市左京区田中大塚町182		図名 1階平面詳細図	縮尺 S=1/100	A-12
㊧ : ステンレス見切り		管理建築士 末由山公 立寄 (登録 76133)			設計日	
		1級建築事務所 京都府知事登録 (10A)第434号				

課長	上席	専門官	係長	担当

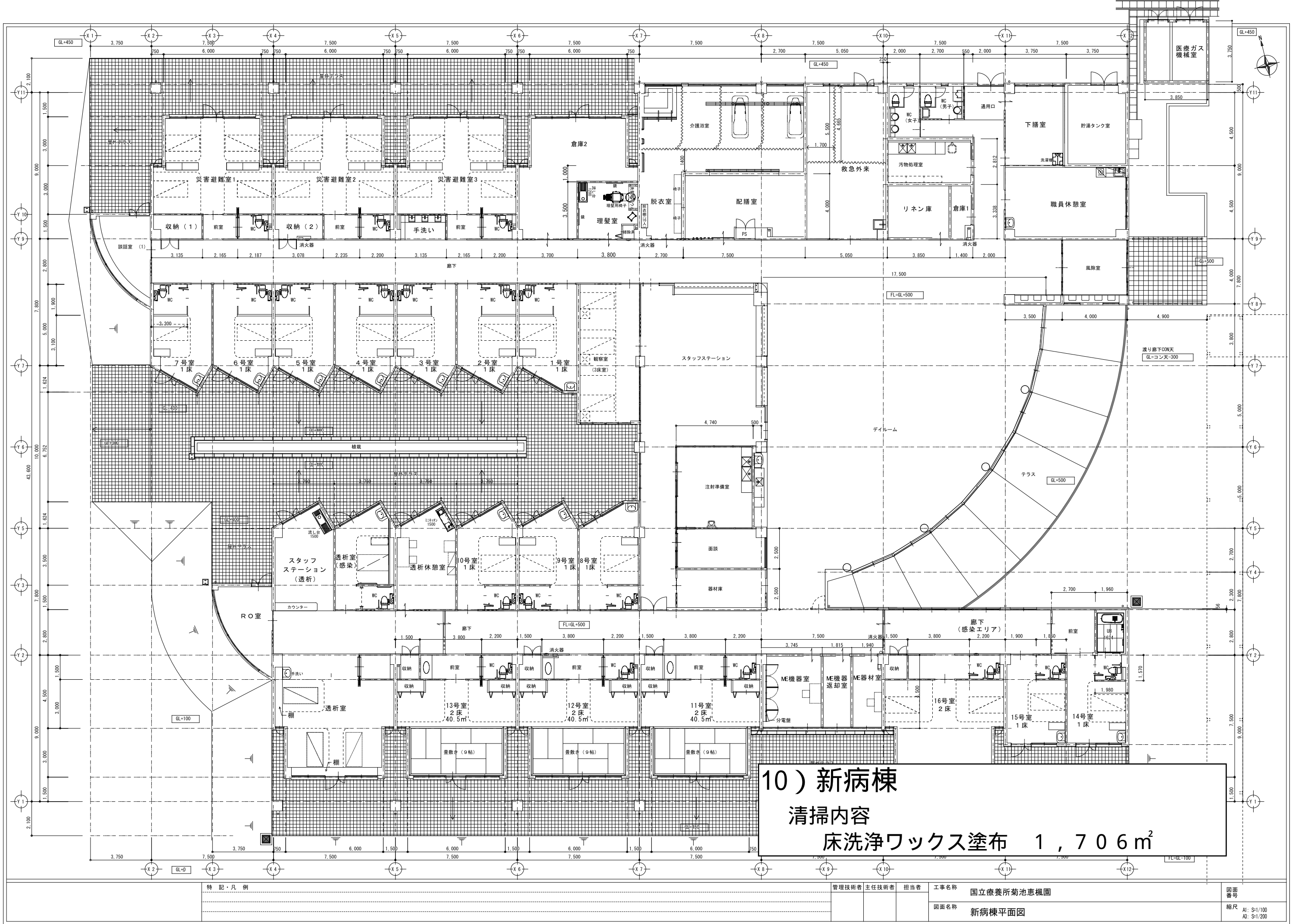


2階平面詳細図 1/200



厚生省九州地方医務局施設整備課	課長	上席	専門官	係長	担当

株式会社 内藤建築事務所			工事名 国立療養所菊池恵楓園 入所者厚生施設整備工事		整理番号	図番 A - 1 3
京都市左京区田中大塚町182			図名 2階平面詳細図		縮尺 S=1/100	
管理建築士 末由山公彦 (登録 76133)					設計日	
1級建築事務所 京都府知事登録 (10A)第434号						



10) 新病棟
清掃内容
床洗浄ワックス塗布 1,706㎡

特記・凡例

管理技術者	主任技術者	担当者	工事名称	国立療養所菊池恵楓園
			図面名称	新病棟平面図

図面 番号	
縮尺	A1: S=1/100 A3: S=1/200

畳新調・表替仕様書

- 1) 本仕様書は、国立療養所菊池恵楓園（以下、「当園」）内で施行される畳新調・表替において適用する。
- 2) 本仕様書は、国土交通省大臣官房官庁営繕部が制定する、公共建築工事標準仕様書（建築工事編）及び公共建築改修工事標準仕様書（建築工事編）、並びに建築物解体工事標準仕様書の、入札公告日もしくは随意契約の場合は契約日における最新版を基礎とする。

なお、畳を新調した場合のみならず、畳表替の場合も、畳床裏面材の見やすい位置（既往の表示部分は除く）に、日本産業規格（以下、JIS）A 5902（畳）に準拠した表示をおこなうこと。
- 3) 畳表替する場合の既往の畳は公共建築工事標準仕様書に規定する畳の、原則 C 種または D 種である。

新調の場合は公共建築工事標準仕様書による C 種。厚みについては現地確認をおこなうこと。
- 4) 畳床裏面材に記載する、方書などの畳敷き込みに必要な情報は、油性マジックでの記載を基本とする。施工者独自の記載方法であっても他者が容易に推測できるようにすること。

なお、部屋名は、たとえば、第一センター1号6番の寝室（屋外には第一センター〇（号）、1-6 と個別に表示あり）：101-06 寝室西 25 寮 3 番の居間（屋外には西 25 寮、25-3 と個別に表示あり）：西 25-3 居間と表示する。
- 5) 畳表替対象の畳において畳縁を交換する場合、公共建築改修工事標準仕様書（建築工事編）と JIS L 3108（畳へり地）が競合する場合は JIS L 3108 により、表替前の畳縁と同等の製品に交換する。素材は、たとえば、（表替前）ポリエチレン→（表替後）ポリエチレンとする。畳表の柄で同様のものがない場合は協議対象とする。
- 6) 畳引き取りの際、あるいは搬入の際、部屋に残っている家具類の移動については、当園職員の指示に協力すること。
- 7) 畳搬入の際、工場から搬出する直前に、畳表を拭き上げること。

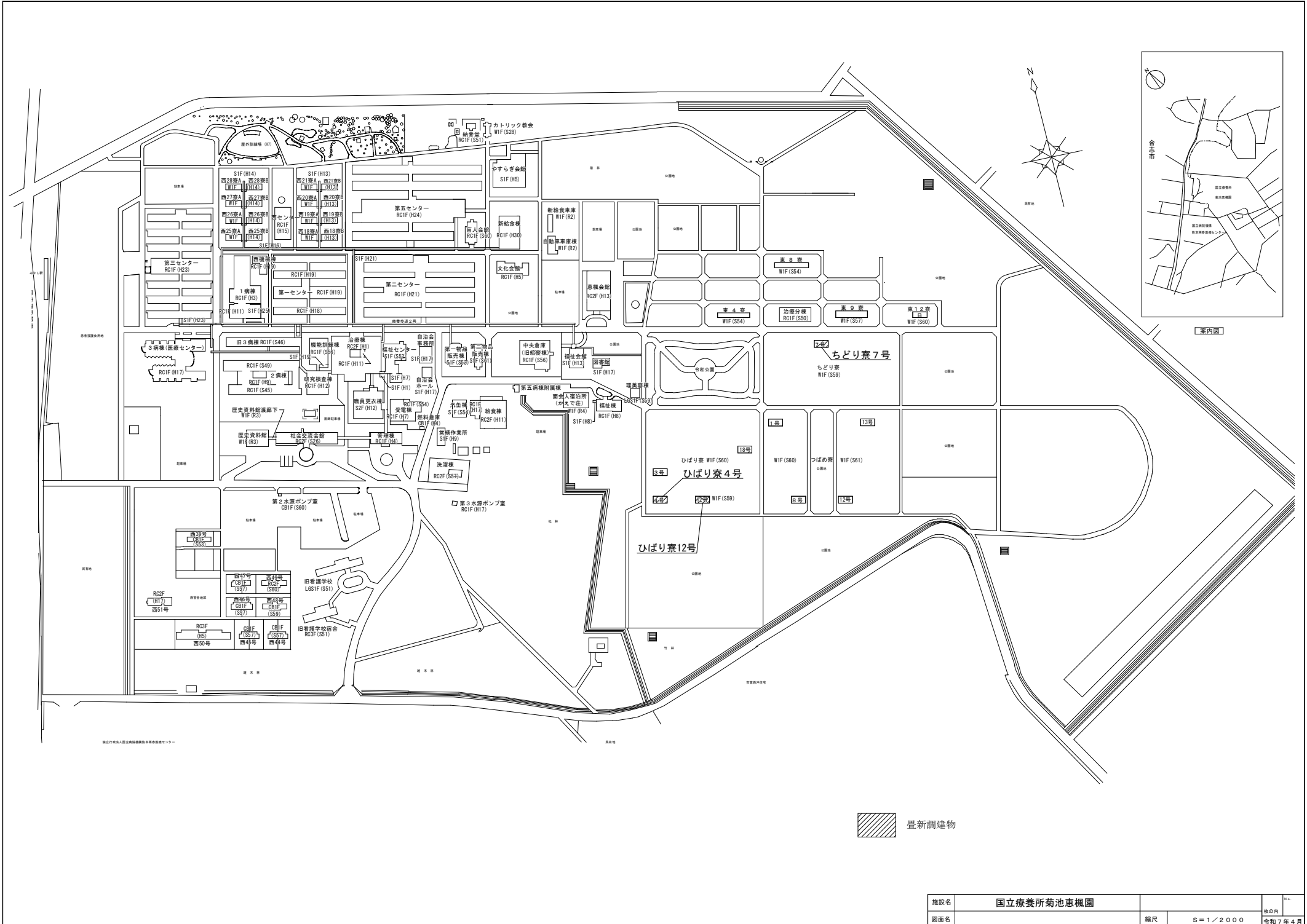
前述 6) の関係で、敷込み完了後 10 分以内に当園職員が家具設置やカーペット等を畳の上に敷くことがあるため。

令和 7 年度 畳新調枚数

規格	枚数
一畳	30 枚
半畳	3 枚

うち 6 + 4.5 畳 3 件

※場所は配置図を参照



〰〰〰 豊新調建物

施設名	国立療養所菊池恵楓園			図面名	縮尺	S=1/2000	令和7年4月
-----	------------	--	--	-----	----	----------	--------