

## モデル事業立ち上げまでの経過

- 2011/8/15 準備室を立ち上げる
- 8/16 モデル事業利用者リストアップ、スタッフとの打ち合わせ
- 8/18 契約書・重要事項説明書作成
- 8/20 利用者、家族へ契約書説明
- 8/26 スタッフ1名採用
- 8/29 ユニホーム、車両の準備完了
- 9/1～ モデル事業開始 3名の利用者
- 10/5 伊達市へモデル事業実施報告(第1回目)
- 10/7 第1回検討委員会・報告会
- 10/17 伊達市へモデル事業実施報告(第2回目)
- 12/3 スタッフ1名採用
- 12/12 スタッフ1名採用
- 2012 2月 帳票・書式の検討
- 2/27 第2回報告会
- 3/23 ケアマネ向け報告会(伊達市主催)
- 3/31 モデル事業終了
- 4月 最終実績報告まとめ

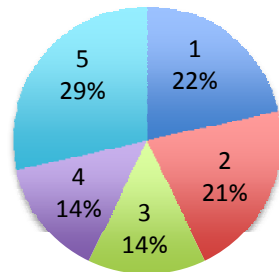
### 1. 年齢構成(9/1~3/31)

年齢	70~74	75~79	80~84	85~89	90~94	95~99
利用者人数	1	1	3	7	1	1

### 2. 要介護度(9/1~3/31)

要介護度	1	2	3	4	5
人数	3	3	2	2	4

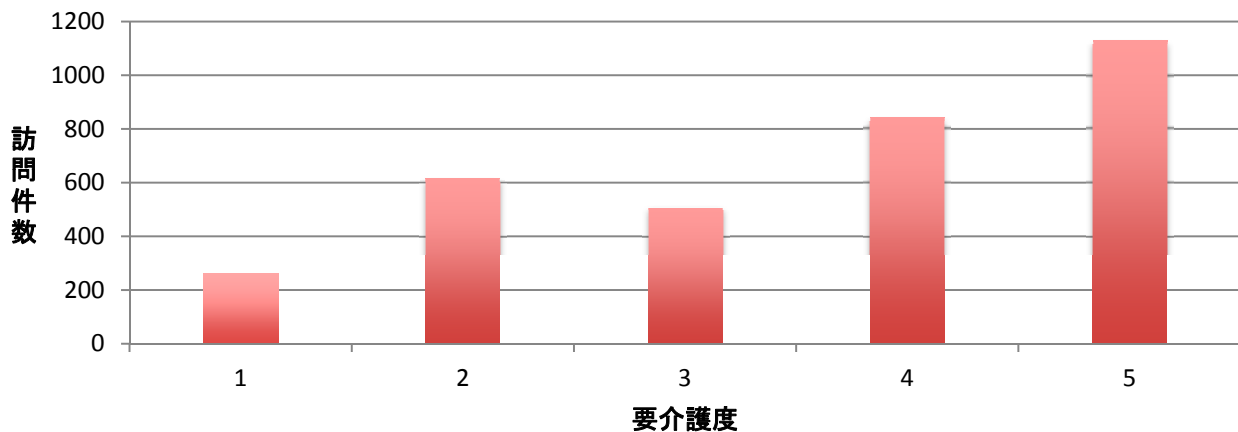
### 要介護度 n=14 平均3.07



### 3. 要介護度別訪問件数(9/1~3/31までの累計)

要介護度	1	2	3	4	5	計
訪問件数	255	614	507	840	1125	3341

### 要介護度別訪問件数(9/1~3/31)



#### 4. ケア内容(2/12~2/25)

提供ケア内容	2/12~2/18	2/19~2/25
	訪問件数	訪問件数
排泄	109	100
清拭・ボトル洗浄	73	65
体位交換	56	65
更衣	53	60
見守り・安否確認	37	47
食事介助(セッティング含む)	23	26
ベッドメイク	27	18
口腔ケア・洗顔・整髪	15	24
起床・就寝	14	18
移動・移乗	8	7
服薬管理	3	4
その他生活援助(雪かき)	0	5

#### 5. 時間投入状況(2/12~2/18) 訪問件数 147件

1日あたりの平均移動時間	5時間49分
1日あたりの平均サービス提供時間	6時間54分

1件あたりの平均移動時間	16.6分
1件あたりの平均サービス提供時間	19.7分

ケア提供時間帯別にみた 1日あたりの訪問回数 (2/12~2/18)	
日中(8:00~18:00)	13.7
夜間(18:00~22:00)	6
深夜(22:00~6:00)	1
早朝(6:00~8:00)	0

例  
2月17日  
時間投入表

時間	訪問件数
8:00	3
9:00	3
10:00	1
11:00	2
12:00	0
13:00	1
14:00	1
15:00	1
16:00	1
17:00	2
18:00	3
19:00	2
20:00	0
21:00	1
22:00	1

### モデル事業立ち上げ時からの諸指標の推移

	9月	10月	11月	12月	1月	2月	3月	計
利用者人数	4	7	6	10	13	13	12	15
訪問件数	192	376	399	469	662	624	617	3339
随時訪問	2	2	1	1	2	5	3	16
スタッフ(名)	2	2	2	3+2	3+2	4+1	4+1	5
応援件数	45	65	48	6	0	0	0	164
車両走行距離(km)	1389	3546	3697	4405	5475	4788	5344	28644
1日平均走行距離	46.3	114	123	142	177	165	172	134.5
訪問1回あたりの 走行距離(往復)	7.234	9.431	9.266	9.392	8.27	7.67	8.66	8.58