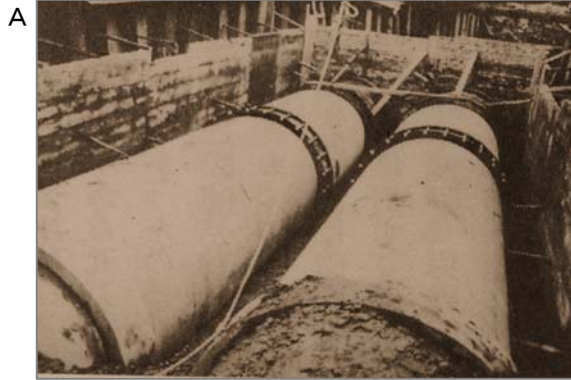


24 上下水道に関わる作業

| | |
|------------------|--------|
| 【関連する職種(一般の呼称)】 | |
| 水道工事、給排水管工事 | 給排水管検査 |
| 【石綿製品(代表的な2, 3)】 | |
| 石綿セメント管 | |



① 青石綿混入の水道用石綿セメント管。工場周辺域での石綿ばく露の可能性が指摘されていますが、取り付け現場でセメント管切断時に石綿粉じんが飛散した可能性もあります。



② ①の水道管の現在の撤去風景。振動により破損し、粉じんが飛散することがないよう、丁寧に運搬する必要があります。



③ 水道管の集積。尚、石綿セメント管という標記は上下水道用、石綿セメント円筒という標記は煙突など建築用に用います。



④ この後に産業廃棄物として、粉碎して処分場に埋め立てられます。粉碎、埋め立て時に粉じんがかなり発生します。

