

(3) さらに、スキルのある人材や設備を良く知る人材の不足が各事業者に通ずる問題になっており、人材教育が経営者の責務になっている。優良事業所においては、体感教育と設備運転シミュレーション訓練が行われており、あわせて現場での事故情報・ヒヤリハット情報、ノウハウの共有・データベース化が図れている。

安全衛生教育実施計画の作成状況と平均災害発生率（年千人率）との関係については、教育計画の作成の有無によって、災害発生率に2倍弱の差がみられる（図1.7参照）。

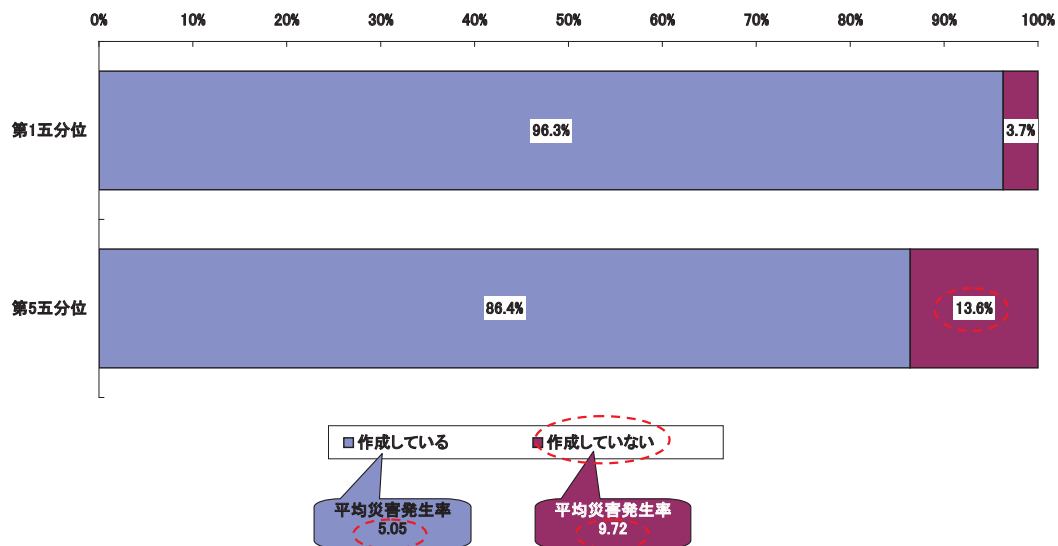


図1.7 安全教育実施計画作成状況と平均災害発生率

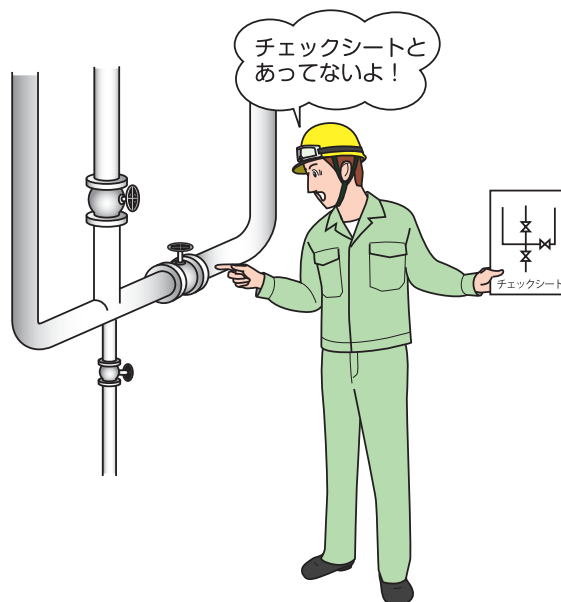


図1.3、図1.5～図1.7 資料出所：「大規模製造業事業場における安全管理に係る自主点検について」  
 (平成16年2月17日 厚生労働省労働基準局安全衛生部)