

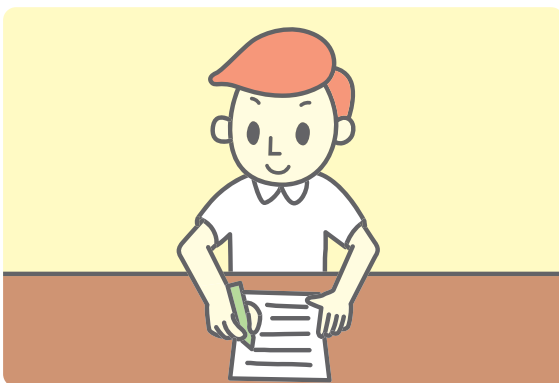
## 1 献血受付



献血申込者に対する手引き「お願い」を熟読し、理解した上で、献血申込書に記入します。日本赤十字社では、本人確認を実施しておりますので、身分証明書などの提示をお願いします。

献血申込書に記入した個人情報（住所氏名など）は、厳重に管理され、外部に流出する恐れはありません。

## 2 問診票の記入



輸血を受ける患者さんに安全な血液を届けるため、また、自分自身が安全に献血をするため、問診票の質問に正確に回答してください。

## 3 血液比重測定、血液型事前判定



貧血の心配がないか、血液比重（血液の重さ）の測定と血液型の事前判定を行います。成分献血の場合は、血小板数の測定も行います。

## 問診および血圧測定



記入した問診票に基づき、問診と血圧測定を行います。問診内容のプライバシーは厳守されるので正確に答えてください。

採血する際には、細菌などの混入がないように、針を刺す部分の皮膚を厳重に消毒します。今までにヨード過敏症といわれたり、ヨードによるアレルギー症状が起こったことがある場合は、申し出により、消毒液が変更されます。

