



報道関係者 各位

平成21年6月5日 16:00
新型インフルエンザ対策推進本部
照会先:メディア班
(電 話) 03(3503)6040
内線(8778、8779、8780)

新型インフルエンザ患者数(国内発生)について

新型インフルエンザ患者数(平成21年6月5日 11:00現在)について、別紙のとおり
とりまとめましたので、お知らせいたします。

新型インフルエンザ患者数(国内発生分・居住地別)

(H21.6.5 11:00 現在)
(単位:人)

| No | 自治体 (保健所設置主体別) | 累計患者 数 | (前日11:00 時点からの増 加人員) | 男女別内訳 | | | 年齢階級別内訳 | | | | | | | |
|----|-------------------|-----------|----------------------------|-------|-----|-----|-----------|-----|-----|-----|-----|-----|-----------|-----|
| | | | | 男性 | 女性 | 計 | 10歳 未満 | 10代 | 20代 | 30代 | 40代 | 50代 | 60代 以上 | 計 |
| | 合計 | 402 | 1 | 255 | 147 | 402 | 19 | 296 | 44 | 19 | 14 | 6 | 4 | 402 |
| 1 | 埼玉県 | 4 | - | 2 | 2 | 4 | 1 | - | 3 | - | - | - | - | 4 |
| 2 | 千葉県 | 6 | 1 | 1 | 5 | 6 | - | 2 | 4 | - | - | - | - | 6 |
| 3 | 東京都 | 2 | - | 1 | 1 | 2 | 1 | - | 1 | - | - | - | - | 2 |
| 4 | 東京都八王子市 | 1 | - | - | 1 | 1 | - | 1 | - | - | - | - | - | 1 |
| 5 | 東京都中央区 | 1 | - | 1 | - | 1 | - | - | 1 | - | - | - | - | 1 |
| 6 | 東京都墨田区 | 2 | - | 1 | 1 | 2 | - | - | 2 | - | - | - | - | 2 |
| 7 | 東京都目黒区 | 1 | - | - | 1 | 1 | - | - | - | 1 | - | - | - | 1 |
| 8 | 東京都大田区 | 1 | - | 1 | - | 1 | - | - | 1 | - | - | - | - | 1 |
| 9 | 東京都杉並区 | 1 | - | - | 1 | 1 | - | - | - | 1 | - | - | - | 1 |
| 10 | 神奈川県川崎市 | 6 | - | 3 | 3 | 6 | - | 1 | 1 | 3 | - | - | 1 | 6 |
| 11 | 新潟県新潟市 | 1 | - | - | 1 | 1 | - | - | 1 | - | - | - | - | 1 |
| 12 | 山梨県 | 1 | - | - | 1 | 1 | - | - | 1 | - | - | - | - | 1 |
| 13 | 静岡県 | 3 | - | 3 | - | 3 | - | - | 3 | - | - | - | - | 3 |
| 14 | 静岡県静岡市 | 2 | - | 1 | 1 | 2 | 2 | - | - | - | - | - | - | 2 |
| 15 | 愛知県 | 3 | - | - | 3 | 3 | - | - | 1 | 1 | 1 | - | - | 3 |
| 16 | 滋賀県大津市 | 3 | - | 3 | - | 3 | - | 1 | 1 | 1 | - | - | - | 3 |
| 17 | 京都府京都市 | 2 | - | 1 | 1 | 2 | - | 2 | - | - | - | - | - | 2 |
| 18 | 大阪府 | 118 | - | 80 | 38 | 118 | 2 | 106 | 4 | 1 | 5 | - | - | 118 |
| 19 | 大阪市 | 23 | - | 13 | 10 | 23 | 1 | 15 | 4 | 2 | 1 | - | - | 23 |
| 20 | 高槻市 | 17 | - | 11 | 6 | 17 | - | 14 | - | - | 2 | 1 | - | 17 |
| 21 | 堺市 | 1 | - | 1 | - | 1 | - | 1 | - | - | - | - | - | 1 |
| 22 | 兵庫県 | 54 | - | 38 | 16 | 54 | 4 | 41 | 2 | 4 | 2 | 1 | - | 54 |
| 23 | 兵庫県神戸市 | 114 | - | 65 | 49 | 114 | 6 | 91 | 9 | 2 | 2 | 3 | 1 | 114 |
| 24 | 兵庫県姫路市 | 2 | - | 2 | - | 2 | - | 2 | - | - | - | - | - | 2 |
| 25 | 兵庫県尼崎市 | 20 | - | 17 | 3 | 20 | 2 | 12 | 2 | 1 | 1 | - | 2 | 20 |
| 26 | 兵庫県西宮市 | 8 | - | 8 | - | 8 | - | 7 | 1 | - | - | - | - | 8 |
| 27 | 和歌山県和歌山市 | 1 | - | 1 | - | 1 | - | - | 1 | - | - | - | - | 1 |
| 28 | 山口県 | 2 | - | - | 2 | 2 | - | - | - | 1 | - | 1 | - | 2 |
| 29 | 徳島県 | 1 | - | - | 1 | 1 | - | - | 1 | - | - | - | - | 1 |
| 30 | 福岡県 | 1 | - | 1 | - | 1 | - | - | - | 1 | - | - | - | 1 |

※当日11:00までに各自治体から報告を受けたものを集計(土、日、祝日は除く)

※外国人等の旅行者は、届け出を受けた自治体が報告

新型インフルエンザ患者数(国内発生分・居住地別) (2)

(H21.6.5 11:00 現在)

(単位:人)

| No | 自治体 (保健所設置主体別) | 累計患者 数 | (前日11:00 時点からの増 加人員) | 発症日 | | | | | | 患者の現状 | | | | 現在観察中 の 濃厚接触者 数 (延べ人数) |
|----|-------------------|-----------|----------------------------|-------|---------------|---------------|---------------|------|-----|----------------|----|--------------------|-----|------------------------------------|
| | | | | ~5/10 | 5/11 ~5/17 | 5/18 ~5/24 | 5/25 ~5/31 | 6/1~ | 調査中 | 治療中又は 経過観察中 | | 経過観察 終了 (治癒) | 調査中 | |
| | | | | | | | | | | うち、 入院中 | 計 | | | |
| | 合計 | 402 | 1 | 15 | 213 | 123 | 30 | 21 | 0 | 31 | 37 | 365 | 0 | 565 |
| 1 | 埼玉県 | 4 | - | 0 | 0 | 2 | 1 | 1 | 0 | 2 | 2 | 2 | 0 | 8 |
| 2 | 千葉県 | 6 | 1 | 0 | 0 | 0 | 3 | 3 | 0 | 6 | 6 | 0 | 0 | 49 |
| 3 | 東京都 | 2 | - | 0 | 0 | 1 | 0 | 1 | 0 | 1 | 1 | 1 | 0 | 6 |
| 4 | 東京都八王子市 | 1 | - | 0 | 0 | 1 | 0 | 0 | 0 | 0 | 0 | 1 | 0 | 0 |
| 5 | 東京都中央区 | 1 | - | 0 | 0 | 0 | 0 | 1 | 0 | 1 | 1 | 0 | 0 | 14 |
| 6 | 東京都墨田区 | 2 | - | 0 | 0 | 0 | 1 | 1 | 0 | 2 | 2 | 0 | 0 | 92 |
| 7 | 東京都目黒区 | 1 | - | 0 | 0 | 1 | 0 | 0 | 0 | 0 | 0 | 1 | 0 | 0 |
| 8 | 東京都大田区 | 1 | - | 0 | 0 | 0 | 0 | 1 | 0 | 1 | 1 | 0 | 0 | 3 |
| 9 | 東京都杉並区 | 1 | - | 0 | 0 | 0 | 0 | 1 | 0 | 1 | 1 | 0 | 0 | 0 |
| 10 | 神奈川県川崎市 | 6 | - | 0 | 0 | 2 | 0 | 4 | 0 | 4 | 4 | 2 | 0 | 72 |
| 11 | 新潟県新潟市 | 1 | - | 0 | 0 | 0 | 1 | 0 | 0 | 1 | 1 | 0 | 0 | 20 |
| 12 | 山梨県 | 1 | - | 0 | 0 | 0 | 1 | 0 | 0 | 1 | 1 | 0 | 0 | 3 |
| 13 | 静岡県 | 3 | - | 0 | 0 | 0 | 0 | 3 | 0 | 3 | 3 | 0 | 0 | 106 |
| 14 | 静岡県静岡市 | 2 | - | 0 | 0 | 0 | 2 | 0 | 0 | 2 | 2 | 0 | 0 | 10 |
| 15 | 愛知県 | 3 | - | 0 | 0 | 0 | 3 | 0 | 0 | 3 | 3 | 0 | 0 | 13 |
| 16 | 滋賀県大津市 | 3 | - | 0 | 1 | 1 | 1 | 0 | 0 | 0 | 0 | 3 | 0 | 0 |
| 17 | 京都府京都市 | 2 | - | 0 | 0 | 2 | 0 | 0 | 0 | 0 | 0 | 2 | 0 | 0 |
| 18 | 大阪府 | 118 | - | 0 | 78 | 38 | 1 | 1 | 0 | 0 | 1 | 117 | 0 | 12 |
| 19 | 大阪市 | 23 | - | 0 | 14 | 8 | 1 | 0 | 0 | 0 | 0 | 23 | 0 | 0 |
| 20 | 高槻市 | 17 | - | 0 | 13 | 4 | 0 | 0 | 0 | 0 | 0 | 17 | 0 | 0 |
| 21 | 堺市 | 1 | - | 0 | 0 | 1 | 0 | 0 | 0 | 0 | 0 | 1 | 0 | 0 |
| 22 | 兵庫県 | 54 | - | 3 | 28 | 19 | 4 | 0 | 0 | 0 | 2 | 52 | 0 | 9 |
| 23 | 兵庫県神戸市 | 114 | - | 8 | 65 | 32 | 8 | 1 | 0 | 0 | 3 | 111 | 0 | 127 |
| 24 | 兵庫県姫路市 | 2 | - | 0 | 2 | 0 | 0 | 0 | 0 | 0 | 0 | 2 | 0 | 0 |
| 25 | 兵庫県尼崎市 | 20 | - | 0 | 10 | 8 | 2 | 0 | 0 | 0 | 0 | 20 | 0 | 0 |
| 26 | 兵庫県西宮市 | 8 | - | 4 | 2 | 1 | 1 | 0 | 0 | 0 | 0 | 8 | 0 | 0 |
| 27 | 和歌山県和歌山市 | 1 | - | 0 | 0 | 1 | 0 | 0 | 0 | 0 | 0 | 1 | 0 | 0 |
| 28 | 山口県 | 2 | - | 0 | 0 | 0 | 0 | 2 | 0 | 2 | 2 | 0 | 0 | 20 |
| 29 | 徳島県 | 1 | - | 0 | 0 | 0 | 0 | 1 | 0 | 1 | 1 | 0 | 0 | 1 |
| 30 | 福岡県 | 1 | - | 0 | 0 | 1 | 0 | 0 | 0 | 0 | 0 | 1 | 0 | 0 |

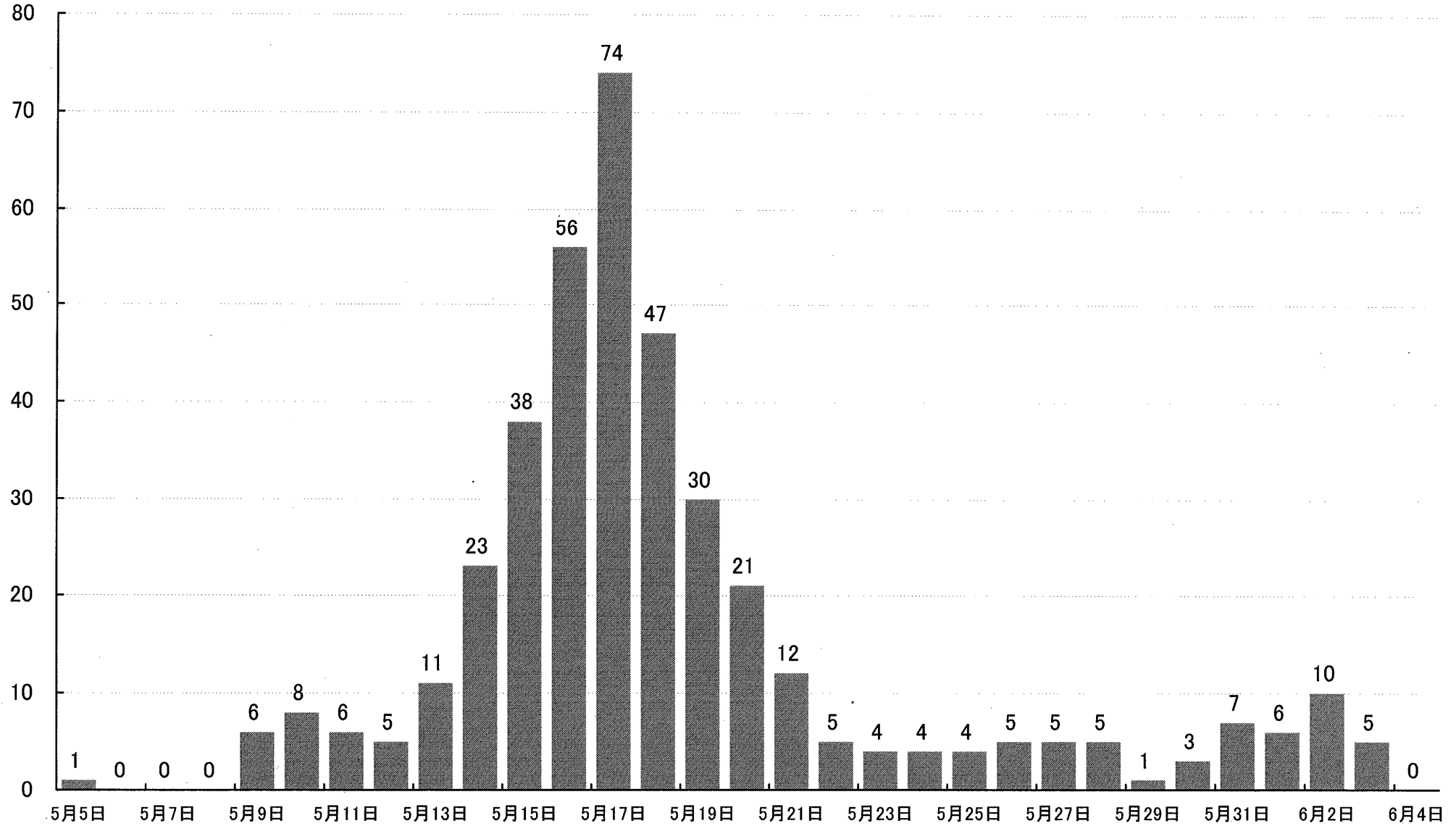
※当日11:00までに各自治体から報告を受けたものを集計(土、日、祝日は除く)

※外国人等の旅行者は、届け出を受けた自治体が報告

※濃厚接触者数は、当該自治体患者の濃厚接触者数であり、濃厚接触者の居住地により集計しているものではない。

発症日別感染動向（6月5日現在）

(人)



(日時)