

# インフルエンザ（A/H1N1）ワクチンの 小児への接種時期の前倒し等について

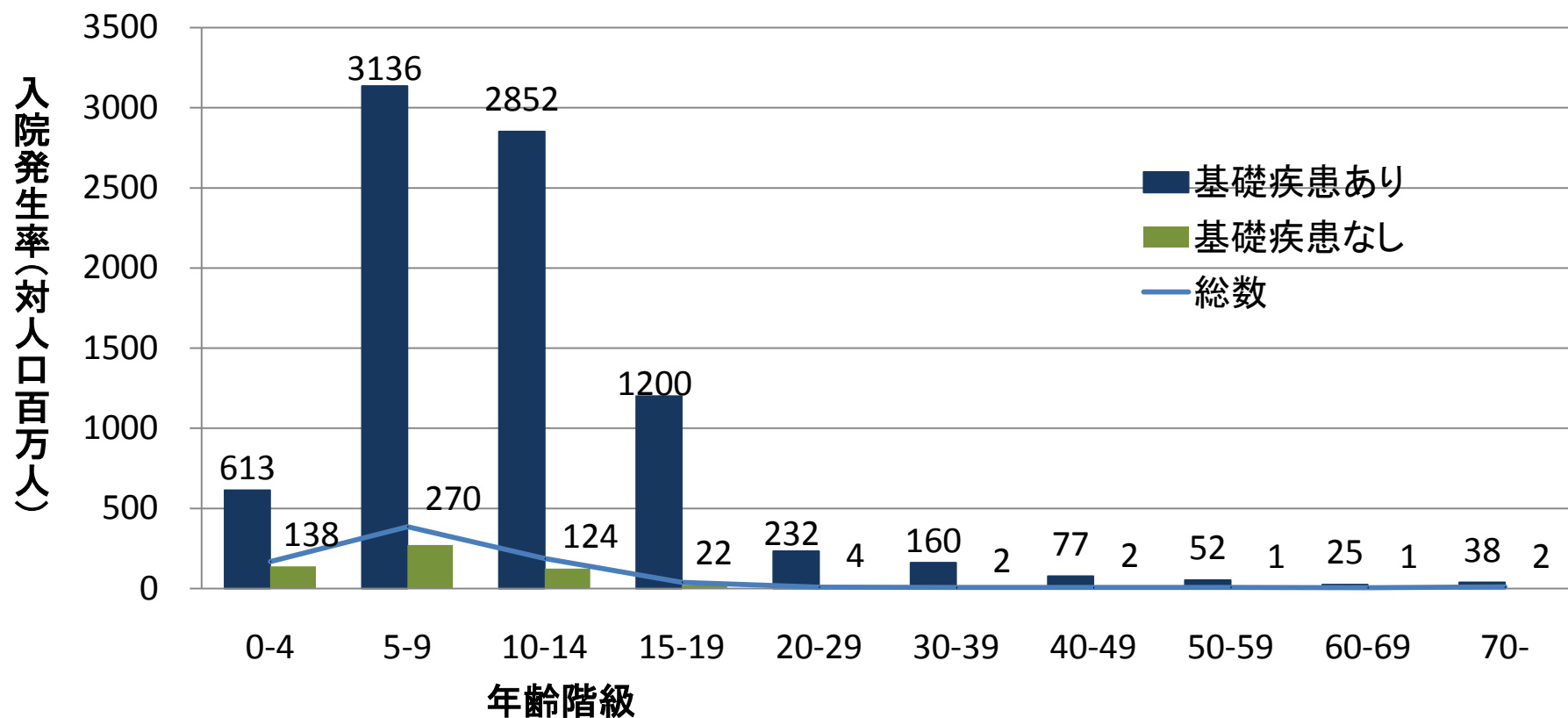
厚生労働省



平成21年11月6日

# 年齢階級別・基礎疾患の有無別の入院発生率(推計)

年齢階級別入院患者数／年齢階級別対象人口(推計)



※年齢階級別入院患者数は、7月28日時点で入院中の患者または7月29日以降11月3日までに入院した患者の累計数

資料:「推計人口(平成21年5月1日現在)」年齢(5歳階級)男女別, 総務省 統計局

「平成17年患者調査」, 厚生労働省大臣官房統計情報部

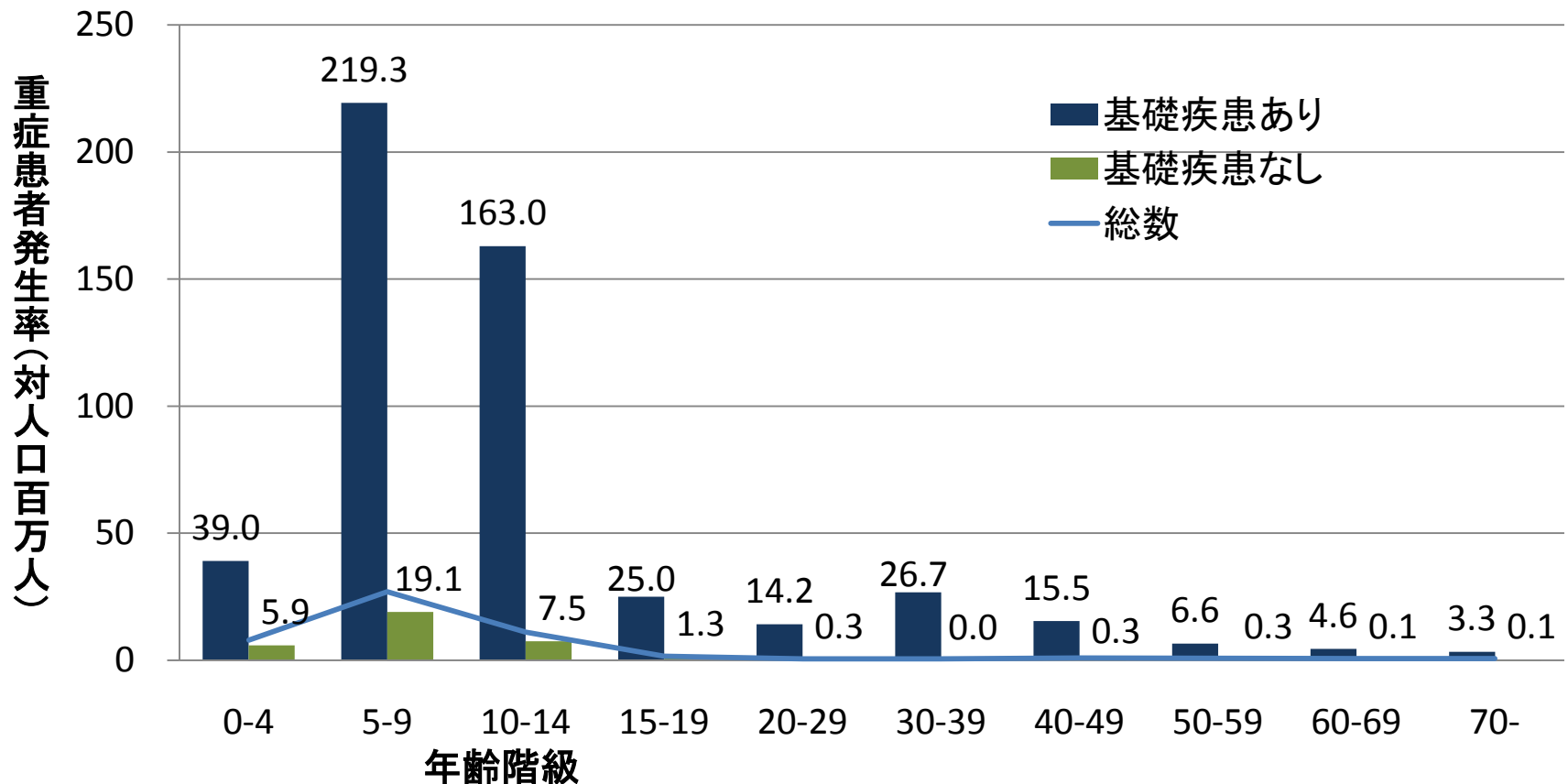
「入院サーベイランス」厚生労働省 新型インフルエンザ対策推進本部

厚生労働省新型インフルエンザ対策推進本部事務局作成

# 年齢階級別・基礎疾患の有無別の重症患者発生率(推計)

年齢階級別重症患者数／年齢階級別対象人口(推計)

重症患者の定義:脳症または人工呼吸器使用



※年齢階級別重症患者数は、7月28日時点で重症の患者または7月29日以降11月3日までに重症と確認された患者の累計数

資料:「推計人口(平成21年5月1日現在)」年齢(5歳階級)男女別, 総務省 統計局

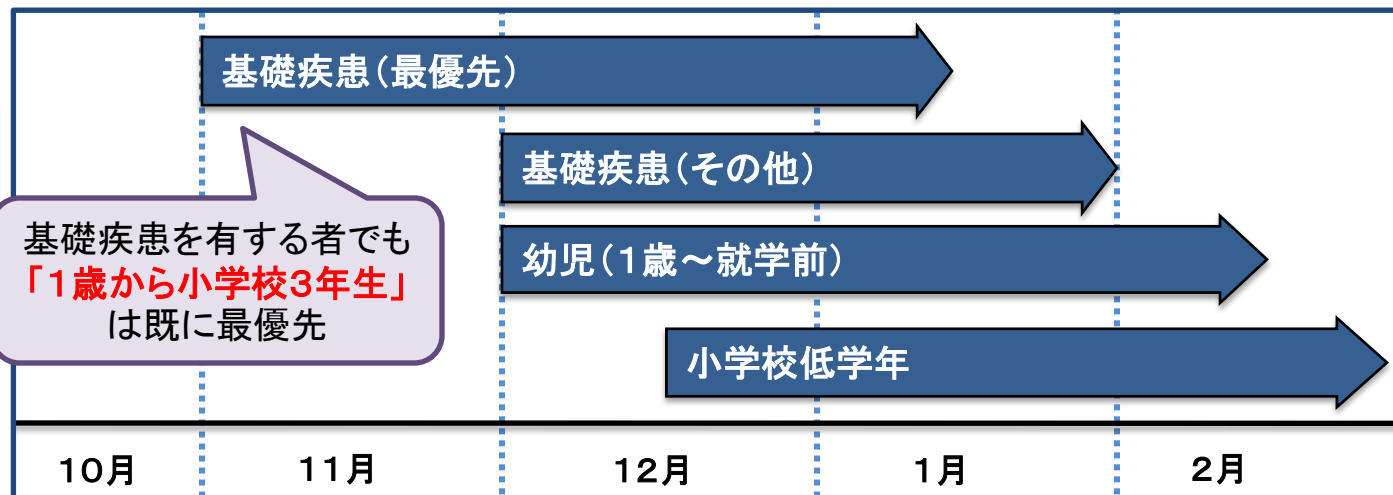
「平成17年患者調査」, 厚生労働省大臣官房統計情報部

厚生労働省新型インフルエンザ対策推進本部事務局作成

「入院サーベイランス」厚生労働省 新型インフルエンザ対策推進本部

# 接種スケジュールの目安

## 現在のスケジュール



以下のようなスケジュールの見直しについて検討を依頼

## 見直し後のスケジュール(イメージ)

