

図1 正常ウシの延髄。切り出し場所を示す。通常、かんぬき部(A)、その上部(B と C)と切断する。最低 A-C の3カ所を切り出す。上部（右側）を薄切する。

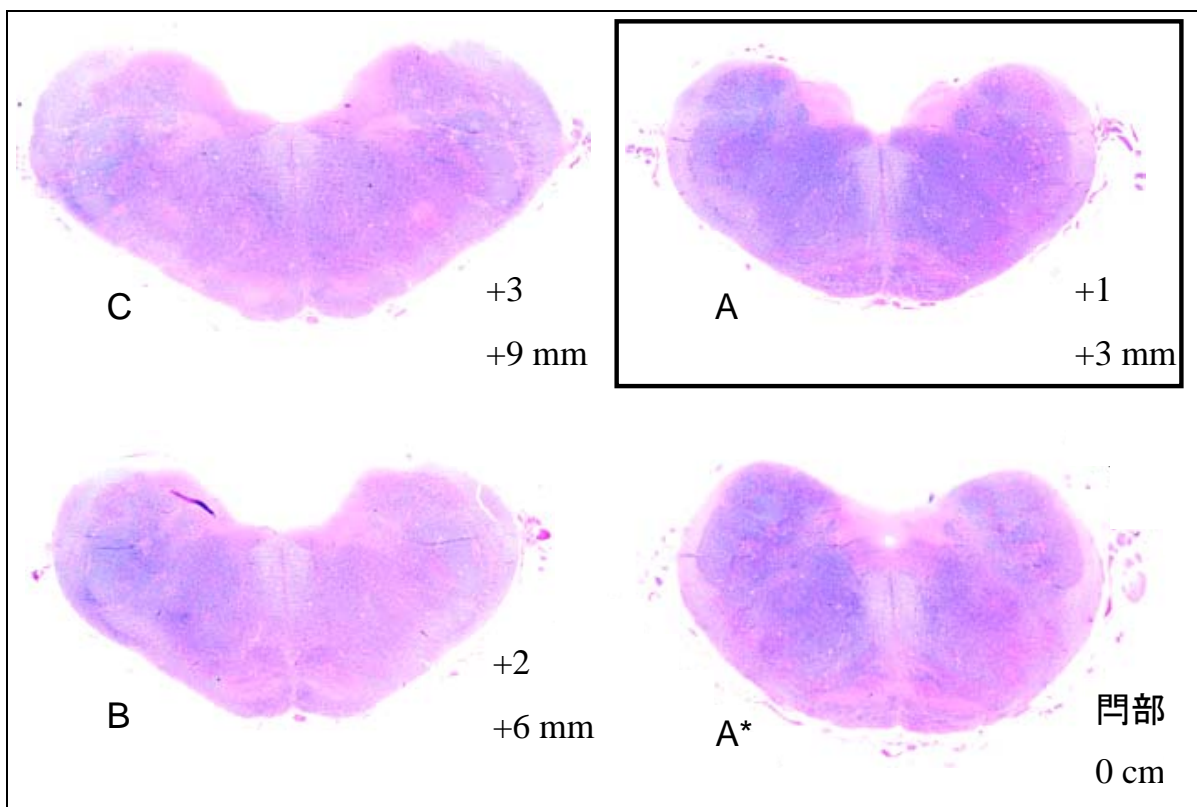


図2 A-CおよびA*の面のHE染色標本。右の数字は門部から一つ上(A部、+1 = +3 mm)が最もよい場所である。この部分の延髄神経核の分布は次の図を参照のこと。