

企業のエントリーを受付中

～介護テクノロジー開発企業サポートナビ2025～

厚生労働省「介護現場の生産性向上に向けた介護テクノロジー開発等支援事業」において実施

NS MATCHING 2025

テクノロジーを活用して
解決したい課題がある…

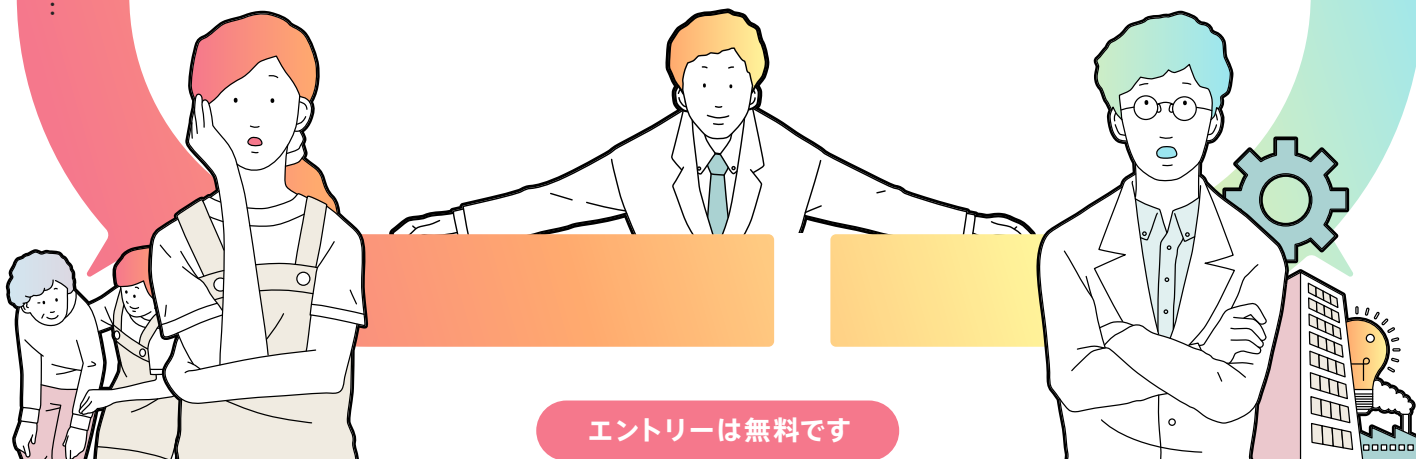
NEEDS

SEEDS

自社の持つ技術を生かせる介護現場の
ニーズが知りたい…

そんな全国の開発企業の皆様へ

ニーズ×シーズ 新しい介護イノベーションはここから生まれる



エントリーは無料です

「介護テクノロジー開発企業サポートナビ」は、介護現場のニーズを踏まえた介護テクノロジー開発を促進するため、製品化にあたっての評価・効果検証を実施するリビングラボのネットワークを形成します。また、介護テクノロジーに関する開発企業(シーズ)からの相談を受け付けます。さらに、これらのニーズとシーズのマッチングや、シーズ同士のマッチングの支援を行っています。

※本事業では、介護テクノロジー利用の重点分野(9分野16項目)に限定せず、介護現場で必要となるテクノロジーを広く対象としています。

最新情報は
ホームページを
ご参照ください

<https://www.mhlw.go.jp/kaigoseisansei/ns/>

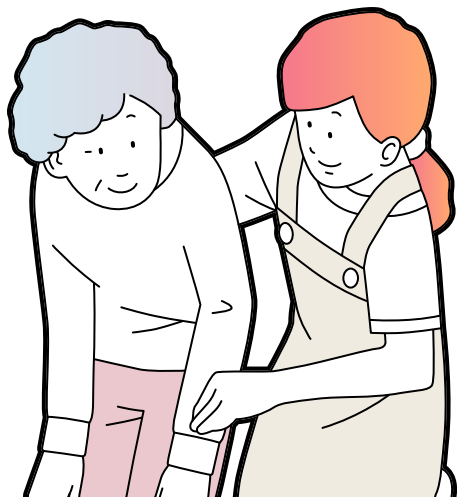


ホームページ上では、今後、介護テクノロジー業界への参入に向けて知っておきたい介護業界の特徴や動向、介護現場の様子(動画)、製品開発から事業化に向けたポイント、国内外の開発事例等、介護現場のテクノロジーに詳しい専門家による解説動画を随時紹介します。(エントリーいただいた方に随時更新情報をお届けします)

マッチング支援の体制



介護現場のニーズの紹介

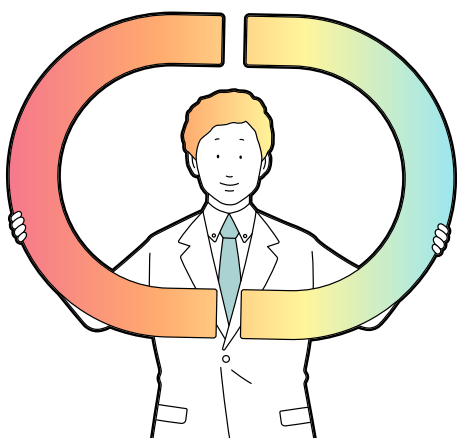


ニーズのリストには、施設および在宅の介護現場における様々な課題が含まれており、調査および全国の窓口から寄せられた具体的かつ最新のニーズ(対象者、場面、現場の工夫等)が随時更新されています。

介護現場のニーズリストはこちら
※随時更新されます



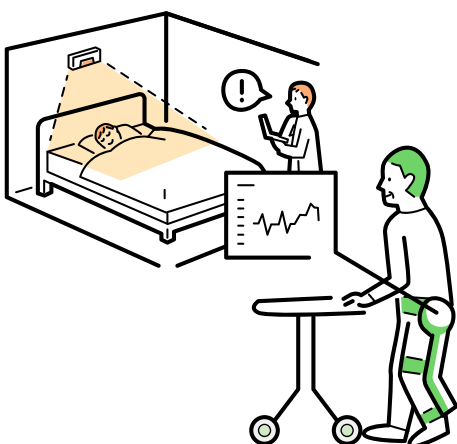
マッチングサポーターによる支援



マッチングサポーターは、介護テクノロジーの製品知識や介護現場の知識、経験を有している者から選定されています。介護現場(ニーズ)に精通しているサポーターと、テクノロジーの技術(シーズ)に精通しているサポーターが本事業に参画しています。「介護現場のニーズについて詳しく聞きたい」「介護テクノロジーの開発について助言を得たい」といった開発企業の皆さまを支援します。



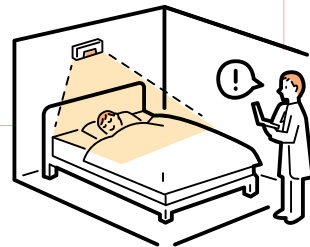
リビングラボ・実証フィールドによる支援



リビングラボは、実際の生活空間を再現し、利用者参加の下で新しい技術やサービスの開発を行うなど、介護現場のニーズを踏まえた介護テクノロジーの開発を促進するための機関です。「開発中の介護テクノロジーの製品評価をしたい」「実際の介護現場で使えるのかどうか検証したい」といった開発企業の皆さまを支援します。

※リビングラボの取組詳細は次頁参照

リビングラボの取組



● 開発企業への支援

🔍 介護テクノロジーの製品評価・効果検証

開発企業からの要望に応じて、製品化にあたって開発中のテクノロジーの安全性や仕様効果の評価・検証を実施します。

💬 効果検証に係る助言

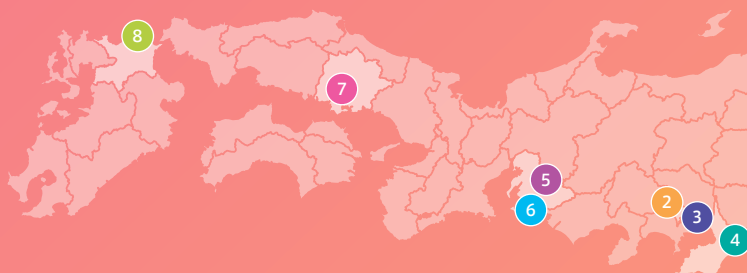
開発企業からの要望に応じて、介護現場での実証に当たり、実証時の評価・データ分析方法への専門的・技術的な助言を実施します。

● 介護サービスの質の向上・効率的なサービス提供に向けた対応

介護サービスの質の向上・効率的なサービス提供に向けた介護現場での大規模実証等を支援します。

リビングラボへのアクセスについて

リビングラボの利用を検討されている開発企業の皆さまは、リビングラボへ直接ご相談いただくことも可能です。
リビングラボは、どのエリアの相談にも対応することができます。



1 東北大学青葉山リビングラボ

宮城県仙台市青葉区荒巻字青葉6-6-01 東北大学大学院工学研究科機械系共同棟5階
TEL : メールにてお問い合わせください MAIL : living-lab@srd.mech.tohoku.ac.jp
URL : <https://srd.mech.tohoku.ac.jp/living-lab/>

2 Care Tech Lab(株式会社善光総合研究所)

東京都大田区東糞谷六丁目4番17号
TEL : 03-5735-8080 FAX : 03-5735-8081 MAIL : contact@zenkou-lab.co.jp
URL : <https://zenkou-lab.co.jp>

3 Future Care Lab in Japan(SOMPOケア(株))

東京都品川区東品川4-13-14 グラスキューブ品川10階
TEL : 03-5781-5430 MAIL : HPにてお問い合わせください
URL : <https://futurecarelab.com/>

4 柏リビングラボ(国立研究開発法人 産業技術総合研究所)

千葉県柏市柏の葉6-2-3 東京大学柏IIキャンパス内 社会イノベーション棟
TEL : 050-3522-8462 MAIL : M-living-lab-ml@aist.go.jp
URL : <https://unit.aist.go.jp/harc/arrr/ARRT.html>

5 ロボティクススマートホーム・活動支援機器研究実証センター(藤田医科大学)

愛知県豊明市沓掛町田楽ヶ窪1番地98 藤田医科大学病院内
TEL : 0562-93-9720 MAIL : cent-rsh@fujita-hu.ac.jp
URL : <https://www.fujita-hu.ac.jp/rsh-aat/>

6 健康長寿支援ロボットセンター(国立研究開発法人 国立長寿医療研究センター)

愛知県大府市森岡町7-430
TEL : 0562-46-2311 MAIL : platform2020@ncgg.go.jp
URL : <https://platform.ncgg.go.jp/>

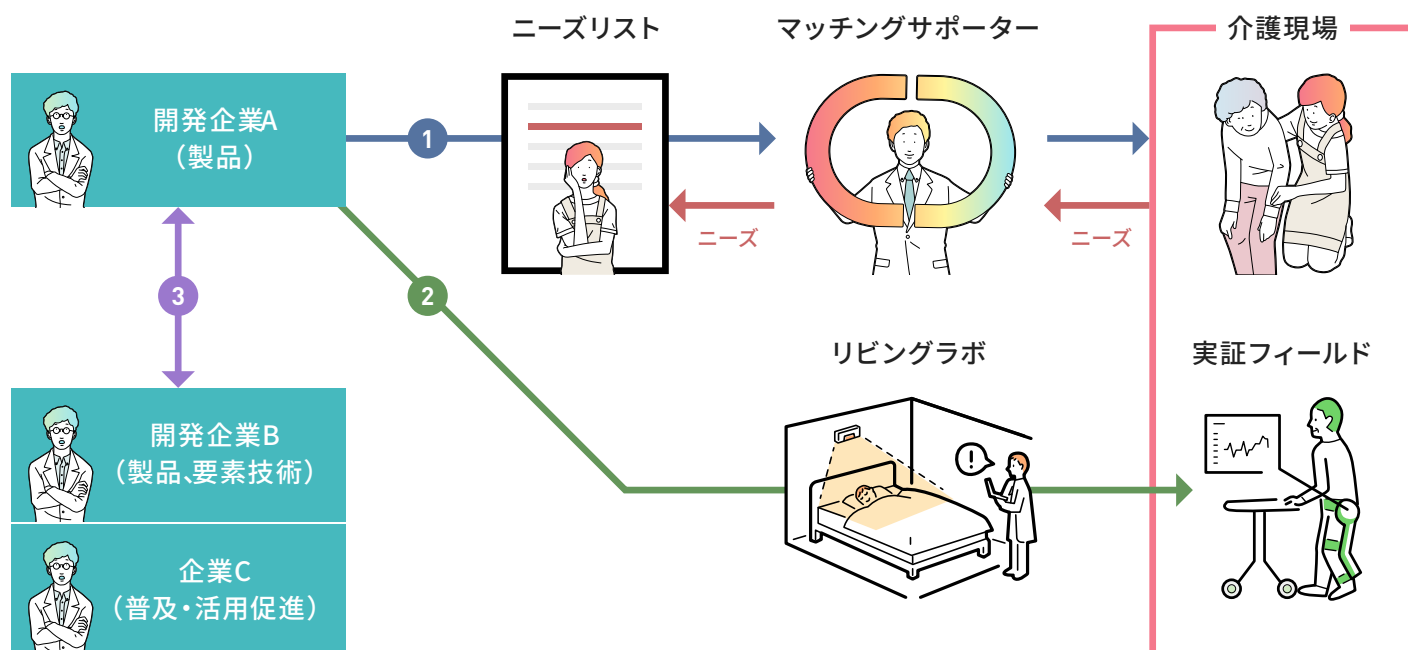
7 ロボット活動支援機器実証センター(吉備高原医療リハビリテーションセンター)

岡山県加賀郡吉備中央町吉川7511
TEL : 0866-56-7141 MAIL : syomu@kibiriah.johas.go.jp
URL : https://www.kibiriah.johas.go.jp/003_reha/16_kaigo_robo.html

8 スマートライフケア共創工房(国立大学法人 九州工業大学)

福岡県北九州市若松区ひびきの2-5 情報技術高度化センター
メールにてお問い合わせください。 MAIL : slc3lab@brain.kyutech.ac.jp
URL : <https://slc3lab.jp/>

本事業のマッチング支援



① 介護現場のニーズを把握する

ニーズリストをもとに、サポーターとの相談対応を通じて、介護現場のニーズをお伝えします。

② 実証・検証フィールドを探す

開発した機器の実証・検証に関わる相談及び効果検証を行う介護施設の紹介を行います。

③ 企業間で連携する

他の開発企業や、販売・アフターサービス事業者とマッチング面談を実施します。

相談をご希望の方
【エントリーはこちら】

<https://586f057e.form.kintoneapp.com/public/kaigopf-ns-matching-entry>

