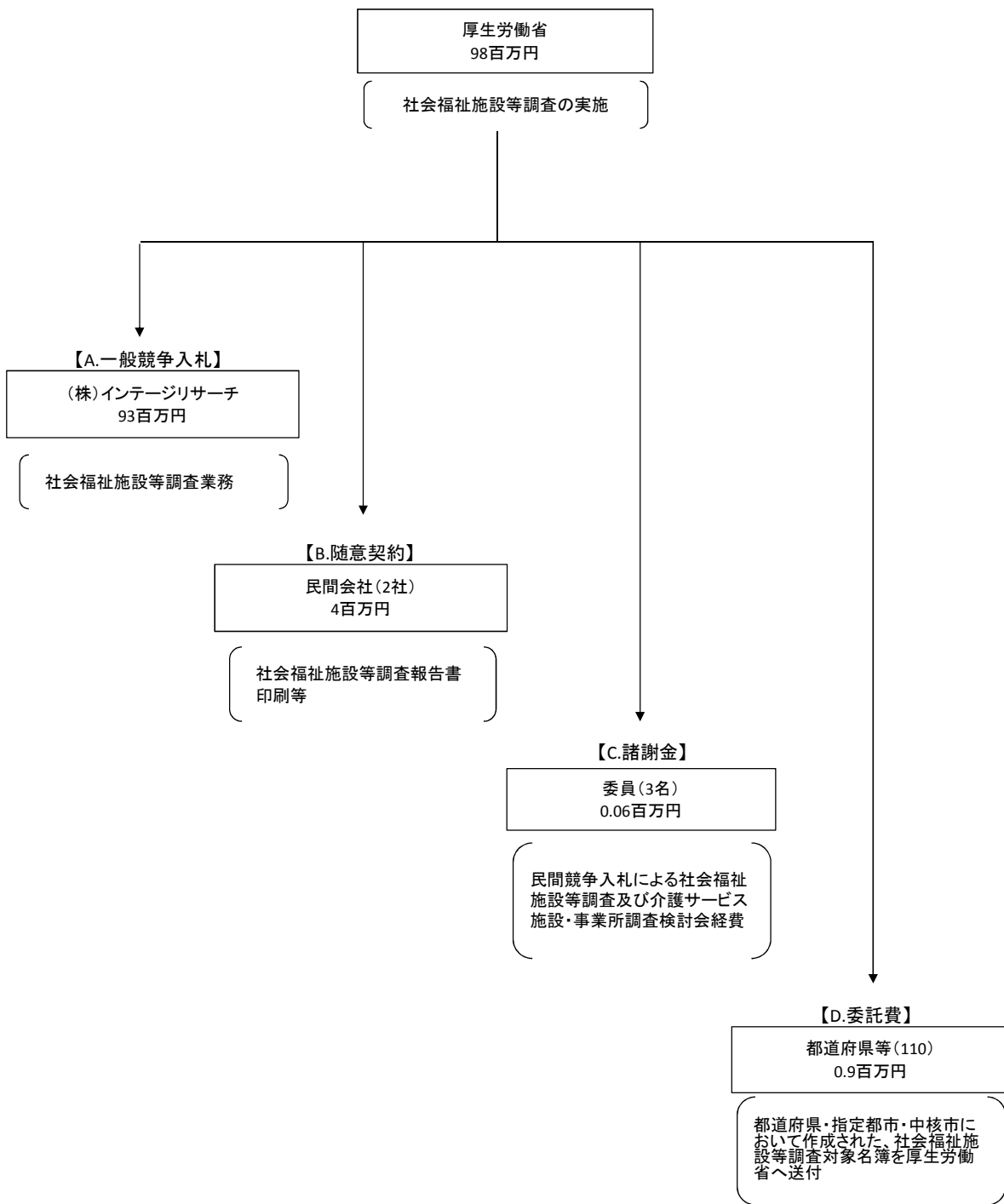


平成27年度行政事業レビューシート(厚生労働省)

|                        |   |            |         |                                |                    |                    |                    |          |
|------------------------|---|------------|---------|--------------------------------|--------------------|--------------------|--------------------|----------|
| 事業名                    | 社会福祉施設等調査費  |            |         | 担当部局庁                          | 大臣官房統計情報部          |                    |                    | 作成責任者    |
| 事業開始年度                 | 昭和31年度  | 事業終了(予定)年度 | 終了予定なし  | 担当課室                           | 人口動態・保健社会統計課社会統計室  |                    |                    | 室長 衣笠 秀一 |
| 会計区分                   | 一般会計  |            |         | 政策・施策名                         | -                  |                    |                    |          |
| 根拠法令(具体的な条項も記載)        | 統計法(平成19年5月23日法律第53号)第19条   |            |         | 関係する計画、通知等                     | -                  |                    |                    |          |
| 主要政策・施策                |   |            |         | 主要経費                           | その他の事項経費           |                    |                    |          |
| 事業の目的(目指す姿を簡潔に。3行程度以内) | 全国の社会福祉施設等の数、在籍者、従事者の状況等を把握する唯一の調査であり、社会福祉行政推進のための基礎資料を得ることを目的とする。なお、施設の運営基準の作成や見直しの際の実態把握の資料としてや、「地域児童福祉事業等調査」の母集団情報としても本調査が利用されている。 |            |         |                                |                    |                    |                    |          |
| 事業概要(5行程度以内。別添可)       | 全国の社会福祉施設等を対象とし、国から都道府県・指定都市・中核市及び施設等に調査票を配布し、各担当者及び管理者が調査票に記入する方法により行う。提出された調査票については、当省において集計を行い、その結果を公表している。                        |            |         |                                |                    |                    |                    |          |
| 実施方法                   | 直接実施、委託・請負  |            |         |                                |                    |                    |                    |          |
| 予算額・執行額(単位:百万円)        | 予算の状況   | 当初予算       | 24年度    | 25年度                           | 26年度               | 27年度               | 28年度要求             |          |
|                        |   | 補正予算       | -       | -                              | -                  | -                  | -                  |          |
|                        |   | 前年度から繰越し   | -       | -                              | -                  | -                  | -                  |          |
|                        |   | 翌年度へ繰越し    | -       | -                              | -                  | -                  | -                  |          |
|                        |   | 予備費等       | -       | -                              | -                  | -                  | -                  |          |
|                        |   | 計          | 110     | 92                             | 96                 | 128                | 151                |          |
|                        | 執行額   | 97         | 90      | 98                             | -                  | -                  |                    |          |
| 執行率(%)                 | 88%   | 98%        | 102%    | -                              | -                  |                    |                    |          |
| 成果目標及び成果実績(アウトカム)      | 定量的な成果目標  | 成果指標       | 単位      | 24年度                           | 25年度               | 26年度               | 目標最終年度<br>27年度     |          |
|                        | 統計調査の実施状況(遅滞なく統計調査を実施し、公表しているか。)  | 成果実績       | 調査      | 1                              | 1                  | 1                  | -                  |          |
|                        |   | 目標値        | 調査      | 1                              | 1                  | 1                  | 1                  |          |
|                        |   | 達成度        | %       | 100%                           | 100%               | 100%               | -                  |          |
| 活動指標及び活動実績(アウトプット)     | 活動指標  | 単位         | 24年度    | 25年度                           | 26年度               | 27年度活動見込           |                    |          |
|                        | 客体系数:施設・事業所<br>平成27年度公表予定:平成27年10月  | 活動実績       | 施設・事業所数 | 134,839                        | 141,057            | 186,000            | -                  |          |
|                        |   | 当初見込み      | 施設・事業所数 | 160,000                        | 172,000            | 186,000            | 176,000            |          |
| 単位当たりコスト               | 算出根拠  | 単位         | 24年度    | 25年度                           | 26年度               | 27年度見込             |                    |          |
|                        | 3カ年度執行額/3カ年調査客体系数<br>※本調査は平成24年度~26年度及び平成27年度~平成29年度の3カ年契約による民間委託での調査を実施  | 単位当たりコスト   | 円       | 528                            | 528                | 528                | 723                |          |
|                        |   | 計算式        | 千円/千件   | 273,777千円/519千(見込)             | 273,777千円/519千(見込) | 273,777千円/519千(見込) | 422,144千円/584千(見込) |          |
| 平成27・28年度予算内訳(単位:百万円)  | 費目  | 27年度当初予算   | 28年度要求  | 主な増減理由                         |                    |                    |                    |          |
|                        | 諸謝金   | 0          | 0       | 調査客体の自然増及びオンライン調査の実施による民間委託費の増 |                    |                    |                    |          |
|                        | 雑役務費  | 126        | 149     |                                |                    |                    |                    |          |
|                        | 印刷製本費   | 1          | 1       |                                |                    |                    |                    |          |
|                        | 消耗品費  | 0          | 0       |                                |                    |                    |                    |          |
|                        | 会議費   | 0          | 0       |                                |                    |                    |                    |          |
|                        | 委託費   | 1          | 1       |                                |                    |                    |                    |          |
|                        | 計   | 128        | 151     |                                |                    |                    |                    |          |

| 事業所管部局による点検・改善                           |   |   |     |  |    |
|--|---|---|-----|--|----|
| 項目                                       |   |   | 評価  | 評価に関する説明   |    |
| 国費投入の必要性                                 | 事業の目的は国民や社会のニーズを的確に反映しているか。                                       |   | ○   | 国の福祉行政推進のための基礎資料として活用され、また、広く国民からも利用されており、ニーズを的確に反映している。                   |    |
|  | 地方自治体、民間等に委ねることができない事業なのか。  |   | ○   | 国として福祉行政推進のために調査を実施し把握すべき数値である。  |    |
|  | 政策目的の達成手段として必要かつ適切な事業か。政策体系の中で優先度の高い事業か。                          |   | ○   | 国の福祉行政推進の基礎資料を得るための重要な事業であり、優先度は高い。  |    |
| 事業の効率性                                   | 競争性が確保されているなど支出先の選定は妥当か。  |   | ○   | 会計法令上認められている少額随契以外は、一般競争入札で実施。   |    |
|  | 受益者との負担関係は妥当であるか。   |   | -   | -  |    |
|  | 単位当たりコスト等の水準は妥当か。   |   | ○   | 一般競争入札により同一業者と複数年契約を行いコスト削減に努めており、その水準は妥当であると考えている。                        |    |
|  | 資金の流れの中間段階での支出は合理的なものとなっているか。                                     |   | -   | -  |    |
|  | 費目・使途が事業目的に即し真に必要なものに限定されているか。                                    |   | ○   | 厚生労働統計の実施に必要な最小限の費途・使途に限定されている。  |    |
|  | 不用率が大きい場合、その理由は妥当か。(理由を右に記載)                                      |   | -   | -  |    |
| 事業の有効性                                   | 成果実績は成果目標に見合ったものとなっているか   |   | ○   | 消耗品・印刷物の作成にあたっては、必要最小限になるよう配布先、余部数等を精査、調達は極力競争性を確保した方法による等コスト削減、効率化を図っている。 |    |
|  | 事業実施に当たって他の手段・方法等が考えられる場合、それと比較してより効果的あるいは低コストで実施できているか。          |   | -   | -  |    |
|  | 活動実績は見込みに見合ったものであるか。  |   | ○   | 厚生労働行政の施策決定に係る基礎資料である統計データを遅滞なく公表しており、見込みに見合ったものである。                       |    |
|  | 整備された施設や成果物は十分に活用されているか。  |   | ○   | 福祉行政推進のための基礎資料として活用されている。  |    |
| 関連事業                                     | 関連する事業がある場合、他部局・他府省等と適切な役割分担を行っているか。(役割分担の具体的な内容を各事業の右に記載)        |   | -   | -  |    |
|  | 所管府省・部局名  | 事業番号  | 事業名 | -  |    |
|  | -   | -   | -   | -  |    |
| 点検・改善結果                                  | 点検結果  | 成果目標である「調査の実施」に関しては、当初計画どおり円滑に調査を実施した。「調査結果の公表」に関しては、ポイントを示すなど国民にわかりやすいように公表資料を作成し、公表を行った。また、調達に関しては、可能な部分について一般競争入札を実施する等、効率的な調達を実施した。 |     |  |    |
|  | 改善の方向性  | 本調査は、統計調査の実施や調査結果の提供に係る経費であり、その必要性等を考慮し、引き続き円滑な調査実施及びわかりやすい公表資料の作成、早期公表に努め、適切かつ効率的な執行に努める。  |     |  |    |
| 外部有識者の所見                                 |   |   |     |  |    |
| 点検対象外                                    |   |   |     |  |    |
| 行政事業レビュー推進チームの所見                         |   |   |     |  |    |
| 通現り状                                     | 点検結果も妥当であり、社会福祉行政推進のための基礎資料を得るための調査であり、引き続き必要な予算を確保し、適正な執行に努めること。 |   |     |  |    |
| 所見を踏まえた改善点/概算要求における反映状況                  |   |   |     |  |    |
| 現状通り                                     | 引き続き必要な予算額を確保しつつ、適正な執行に努める。                                       |   |     |  |    |
| 備考                                       |   |   |     |  |    |
| 社会福祉施設等調査業務については、国庫債務負担行為(平成24年度～平成26年度) |   |   |     |  |    |
| 関連する過去のレビューシートの事業番号                      |   |   |     |  |    |
| 平成22年度                                   | 10  | 平成23年度  | 10  | 平成24年度   | 10 |
| 平成25年度                                   | 921   | 平成26年度  | 920 |  |    |

※平成26年度実績を記入。執行実績がない新規事業、新規要求事業については現時点で予定やイメージを記入。



資金の流れ  
(資金の受け取り先が何を  
しているかについて補足する)  
(単位:百万円)

費目・使途  
 (「資金の流れ」に  
 おいてブロックご  
 とに最大の金額  
 が支出されている  
 者について記載  
 する。費目と使途  
 の双方で実情が  
 分かるように記  
 載)

| A. (株)インテージ・リサーチ |                |             | E. |    |             |
|------------------|----------------|-------------|----|----|-------------|
| 費目               | 使途             | 金額<br>(百万円) | 費目 | 使途 | 金額<br>(百万円) |
| 雑役務費             | 社会福祉施設等調査業務    | 93          |    |    |             |
|                  |                |             |    |    |             |
|                  |                |             |    |    |             |
|                  |                |             |    |    |             |
|                  |                |             |    |    |             |
|                  |                |             |    |    |             |
|                  |                |             |    |    |             |
|                  |                |             |    |    |             |
|                  |                |             |    |    |             |
| 計                |                | 93          | 計  |    | 0           |
| B. 統計印刷工業(株)     |                |             | F. |    |             |
| 費目               | 使途             | 金額<br>(百万円) | 費目 | 使途 | 金額<br>(百万円) |
| 印刷製本費            | 社会福祉施設等調査報告書印刷 | 4           |    |    |             |
|                  |                |             |    |    |             |
|                  |                |             |    |    |             |
|                  |                |             |    |    |             |
|                  |                |             |    |    |             |
|                  |                |             |    |    |             |
|                  |                |             |    |    |             |
|                  |                |             |    |    |             |
|                  |                |             |    |    |             |
| 計                |                | 4           | 計  |    | 0           |
| C.               |                |             | G. |    |             |
| 費目               | 使途             | 金額<br>(百万円) | 費目 | 使途 | 金額<br>(百万円) |
|                  |                |             |    |    |             |
|                  |                |             |    |    |             |
|                  |                |             |    |    |             |
|                  |                |             |    |    |             |
|                  |                |             |    |    |             |
|                  |                |             |    |    |             |
|                  |                |             |    |    |             |
|                  |                |             |    |    |             |
|                  |                |             |    |    |             |
| 計                |                | 0           | 計  |    | 0           |
| D.               |                |             | H. |    |             |
| 費目               | 使途             | 金額<br>(百万円) | 費目 | 使途 | 金額<br>(百万円) |
|                  |                |             |    |    |             |
|                  |                |             |    |    |             |
|                  |                |             |    |    |             |
|                  |                |             |    |    |             |
|                  |                |             |    |    |             |
|                  |                |             |    |    |             |
|                  |                |             |    |    |             |
|                  |                |             |    |    |             |
|                  |                |             |    |    |             |
| 計                |                | 0           | 計  |    | 0           |

支出先上位10者リスト

A.民間事業者【一般競争入札】

|   | 支出先          | 業務概要                                 | 支出額<br>(百万円) | 入札者数 | 落札率   |
|---|--------------|--------------------------------------|--------------|------|-------|
| 1 | (株)インテージリサーチ | 社会福祉施設等調査業務(国庫債務負担行為[平成24年度～平成26年度]) | 93           | 3    | 93.3% |

B.民間事業者(2社)【随意契約】

|   | 支出先          | 業務概要                 | 支出額<br>(百万円) | 入札者数 | 落札率 |
|---|--------------|----------------------|--------------|------|-----|
| 1 | 統計印刷工業(株)    | 平成24年度社会福祉施設等調査報告書印刷 | 2            | 随意契約 | -   |
| 2 | 統計印刷工業(株)    | 平成25年度社会福祉施設等調査報告書印刷 | 2            | 随意契約 | -   |
| 3 | (福)友愛十字会友愛書房 | 書籍の購入                | 0            | 随意契約 | -   |

C.委員(3名)【諸謝金】

|   | 支出先 | 業務概要                            | 支出額<br>(百万円) | 入札者数 | 落札率 |
|---|-----|---------------------------------|--------------|------|-----|
| 1 | 個人A | 社会福祉施設等調査及び介護サービス施設・事業所調査の審査会経費 | 0            | -    | -   |
| 2 | 個人B | 社会福祉施設等調査及び介護サービス施設・事業所調査の審査会経費 | 0            | -    | -   |
| 3 | 個人C | 社会福祉施設等調査及び介護サービス施設・事業所調査の審査会経費 | 0            | -    | -   |

D.都道府県等(110)【委託費】

|    | 支出先  | 業務概要                     | 支出額<br>(百万円) | 入札者数 | 落札率 |
|----|------|--------------------------|--------------|------|-----|
| 1  | 大阪市  | 社会福祉施設等調査業務(調査票作成、名簿作成等) | 0            | -    | -   |
| 2  | 北海道  | 社会福祉施設等調査業務(調査票作成、名簿作成等) | 0            | -    | -   |
| 3  | 大阪府  | 社会福祉施設等調査業務(調査票作成、名簿作成等) | 0            | -    | -   |
| 4  | 千葉県  | 社会福祉施設等調査業務(調査票作成、名簿作成等) | 0            | -    | -   |
| 5  | 愛知県  | 社会福祉施設等調査業務(調査票作成、名簿作成等) | 0            | -    | -   |
| 6  | 埼玉県  | 社会福祉施設等調査業務(調査票作成、名簿作成等) | 0            | -    | -   |
| 7  | 福岡県  | 社会福祉施設等調査業務(調査票作成、名簿作成等) | 0            | -    | -   |
| 8  | 横浜市  | 社会福祉施設等調査業務(調査票作成、名簿作成等) | 0            | -    | -   |
| 9  | 名古屋市 | 社会福祉施設等調査業務(調査票作成、名簿作成等) | 0            | -    | -   |
| 10 | 兵庫県  | 社会福祉施設等調査業務(調査票作成、名簿作成等) | 0            | -    | -   |