



令和7年障害福祉サービス等経営概況調査
調査結果報告書

令和8年3月

厚生労働省社会・援護局障害保健福祉部

I. 事業活動収支等の状況

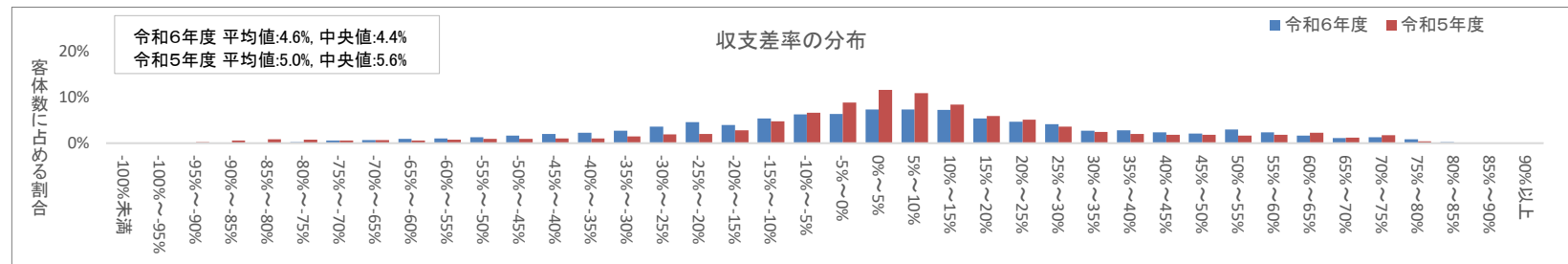
第1表 全体 1施設・事業所当たりの収支額, 収支等の科目

(単位: 千円)

		令和7年経営概況調査				(参考) 令和5年経営実態調査	
		令和6年度決算		令和5年度決算		令和4年度決算	
I 事業活動収益	(1) 自立支援費等・措置費・運営費収益	29,349	90.8%	26,902	91.4%	31,138	91.8%
	(2) 利用料収益	1,950	6.0%	1,661	5.6%	1,698	5.0%
	(3) 補助事業等収益	394	1.2%	374	1.3%	261	0.8%
	(4) その他	375	1.2%	283	1.0%	616	1.8%
II 事業活動費用	(1) 給与費	21,436	66.4%	19,233	65.3%	22,456	66.2%
	(2) 減価償却費	1,331	4.1%	1,440	4.9%	1,343	4.0%
	(3) 国庫補助金等特別積立金取崩額	▲444	-1.4%	▲366	-1.2%	▲381	-1.1%
	(4) 委託費	1,265	3.9%	956	3.2%	960	2.8%
	(5) その他	6,657	20.6%	6,173	21.0%	6,877	20.3%
III 事業活動外収	(1) 借入金利息補助金収入	3	0.0%	1	0.0%	2	0.0%
IV 事業活動外費用	(1) 借入金利息	45	0.1%	46	0.2%	54	0.2%
V 特別収益	(1) 本部からの繰入	236	0.7%	216	0.7%	198	0.6%
VI 特別費用	(1) 本部への繰入	523	1.6%	476	1.6%	818	2.4%
収入(①=I+III+V)		32,307	100.0%	29,437	100.0%	33,914	100.0%
支出(②=II+IV+VI)		30,813	95.4%	27,958	95.0%	32,126	94.7%
収支差(③=①-②)		1,495	4.6%	1,479	5.0%	1,788	5.3%
(物価高騰対策関連等の補助金収入)		91	0.3%	119	0.4%	109	0.3%
(物価高騰対策関連等の補助金収入を含めた収支差)		1,585	4.9%	1,598	5.4%	1,897	5.6%
客体数		7,263		7,263		9,147	

1施設・事業所あたりサービス換算職員数	6	—	6
サービス換算職員数あたり給与費	3,389	—	3,569

※無回答の施設・事業所は含まれない。



第2表 居宅介護 1施設・事業所当たりの収支額, 収支等の科目

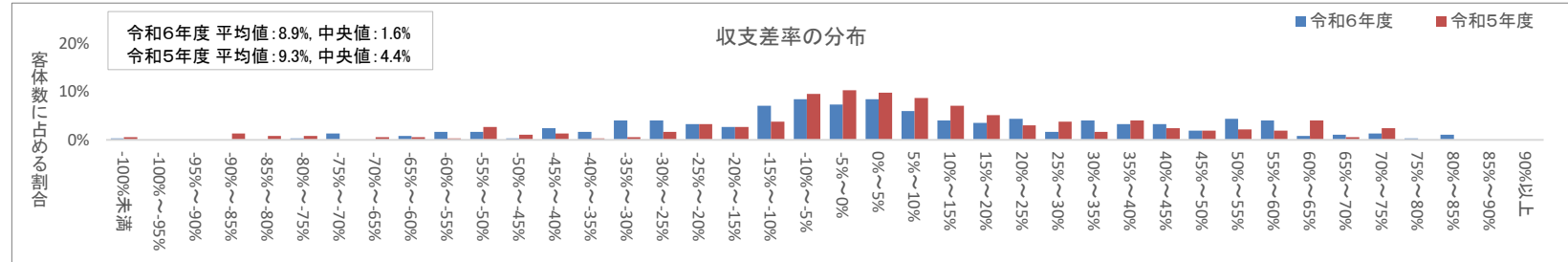
(単位: 千円)

		令和7年経営概況調査				(参考) 令和5年経営実態調査	
		令和6年度決算		令和5年度決算		令和4年度決算	
I 事業活動収益	(1) 自立支援費等・措置費・運営費収益	10,240	96.1%	9,484	96.4%	12,995	96.1%
	(2) 利用料収益	160	1.5%	154	1.6%	244	1.8%
	(3) 補助事業等収益	27	0.3%	13	0.1%	14	0.1%
	(4) その他	194	1.8%	170	1.7%	244	1.8%
II 事業活動費用	(1) 給与費	7,556	70.9%	7,075	71.9%	10,360	76.6%
	(2) 減価償却費	129	1.2%	106	1.1%	108	0.8%
	(3) 国庫補助金等特別積立金取崩額	▲6	-0.1%	▲4	0.0%	▲3	0.0%
	(4) 委託費	54	0.5%	40	0.4%	35	0.3%
	(5) その他	1,822	17.1%	1,607	16.3%	1,781	13.2%
III 事業活動外収	(1) 借入金利息補助金収入	0	0.0%	0	0.0%	0	0.0%
IV 事業活動外費用	(1) 借入金利息	9	0.1%	14	0.1%	19	0.1%
V 特別収益	(1) 本部からの繰入	34	0.3%	14	0.1%	26	0.2%
VI 特別費用	(1) 本部への繰入	147	1.4%	87	0.9%	286	2.1%
収入(①=I+III+V)		10,655	100.0%	9,836	100.0%	13,523	100.0%
支出(②=II+IV+VI)		9,712	91.1%	8,925	90.7%	12,585	93.1%
収支差(③=①-②)		943	8.9%	911	9.3%	938	6.9%
(物価高騰対策関連等の補助金収入)		8	0.1%	10	0.1%	14	0.1%
(物価高騰対策関連等の補助金収入を含めた収支差)		951	8.9%	921	9.4%	951	7.0%
客体数		371		371		452	

1施設・事業所あたり延べ訪問回数	186	—	195
延べ訪問回数あたり収入	57	—	69
(物価高騰対策関連等の補助金収入を含めた延べ訪問回数あたり収入)	57	—	69
延べ訪問回数あたり支出	52	—	65
1施設・事業所あたりサービス換算職員数	3	—	3
サービス換算職員数あたり給与費	2,431	—	3,478

※無回答の施設・事業所は含まれない。

※延べ訪問回数は月間値



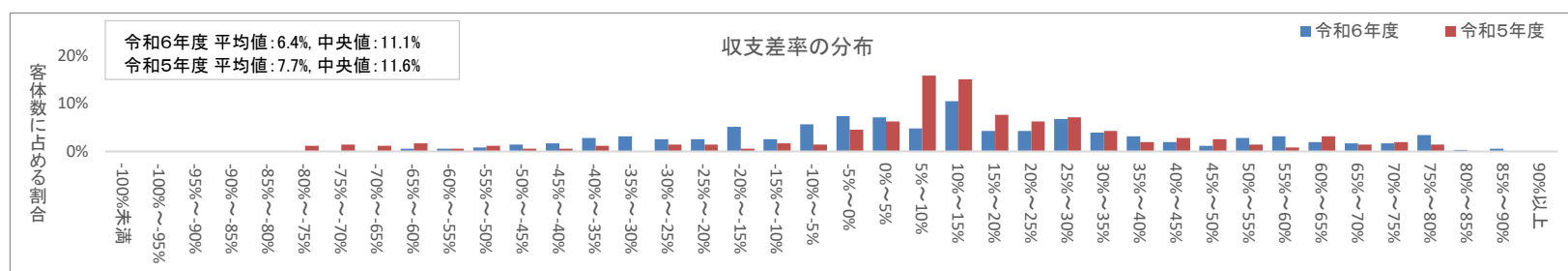
第3表 重度訪問介護 1施設・事業所当たりの収支額、収支等の科目

(単位：千円)

	令和7年経営概況調査				(参考) 令和5年経営実態調査		
	令和6年度決算		令和5年度決算		令和4年度決算		
I 事業活動収益	(1) 自立支援費等・措置費・運営費収益	17,508	98.1%	16,274	98.4%	14,483	97.6%
	(2) 利用料収益	104	0.6%	73	0.4%	125	0.8%
	(3) 補助事業等収益	79	0.4%	65	0.4%	46	0.3%
	(4) その他	159	0.9%	129	0.8%	186	1.3%
II 事業活動費用	(1) 給与費	13,361	74.8%	12,517	75.7%	11,765	79.3%
	(2) 減価償却費	301	1.7%	219	1.3%	93	0.6%
	(3) 国庫補助金等特別積立金取崩額	▲4	0.0%	▲3	0.0%	▲0	0.0%
	(4) 委託費	206	1.2%	151	0.9%	38	0.3%
	(5) その他	2,818	15.8%	2,327	14.1%	1,700	11.5%
III 事業活動外収	(1) 借入金利息補助金収入	0	0.0%	0	0.0%	1	0.0%
IV 事業活動外費用	(1) 借入金利息	9	0.1%	50	0.3%	11	0.1%
V 特別収益	(1) 本部からの繰入	3	0.0%	2	0.0%	2	0.0%
VI 特別費用	(1) 本部への繰入	21	0.1%	12	0.1%	179	1.2%
収入(①=I+III+V)		17,854	100.0%	16,544	100.0%	14,842	100.0%
支出(②=II+IV+VI)		16,713	93.6%	15,273	92.3%	13,785	92.9%
収支差(③=①-②)		1,142	6.4%	1,271	7.7%	1,058	7.1%
	(物価高騰対策関連等の補助金収入)	32	0.2%	29	0.2%	18	0.1%
	(物価高騰対策関連等の補助金収入を含めた収支差)	1,173	6.6%	1,300	7.8%	1,076	7.2%
客体数		354		354		441	

1施設・事業所あたり延べ訪問回数	236	—	290
延べ訪問回数あたり収入	76	—	51
(物価高騰対策関連等の補助金収入を含めた延べ訪問回数あたり収入)	76	—	51
延べ訪問回数あたり支出	71	—	47
1施設・事業所あたりサービス換算職員数	3	—	4
サービス換算職員数あたり給与費	3,913	—	3,190

※無回答の施設・事業所は含まれない。
※延べ訪問回数は月間値



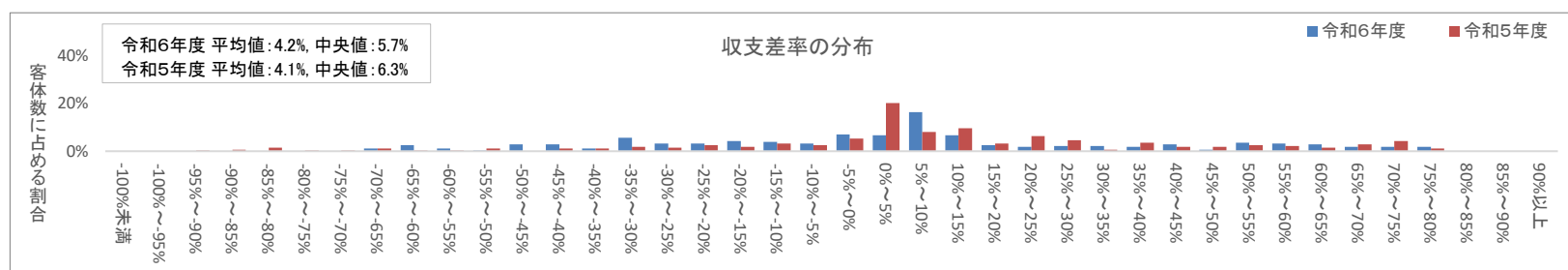
第4表 同行援護 1施設・事業所当たりの収支額、収支等の科目

(単位：千円)

	令和7年経営概況調査				(参考) 令和5年経営実態調査		
	令和6年度決算		令和5年度決算		令和4年度決算		
I 事業活動収益	(1) 自立支援費等・措置費・運営費収益	3,300	96.9%	3,074	95.7%	4,768	94.7%
	(2) 利用料収益	45	1.3%	42	1.3%	95	1.9%
	(3) 補助事業等収益	45	1.3%	50	1.5%	86	1.7%
	(4) その他	16	0.5%	47	1.5%	86	1.7%
II 事業活動費用	(1) 給与費	2,609	76.6%	2,453	76.3%	3,863	76.7%
	(2) 減価償却費	41	1.2%	35	1.1%	33	0.7%
	(3) 国庫補助金等特別積立金取崩額	▲1	0.0%	▲0	0.0%	▲0	0.0%
	(4) 委託費	6	0.2%	4	0.1%	11	0.2%
	(5) その他	596	17.5%	564	17.5%	763	15.2%
III 事業活動外収	(1) 借入金利息補助金収入	0	0.0%	0	0.0%	0	0.0%
IV 事業活動外費用	(1) 借入金利息	1	0.0%	8	0.2%	5	0.1%
V 特別収益	(1) 本部からの繰入	1	0.0%	1	0.0%	1	0.0%
VI 特別費用	(1) 本部への繰入	12	0.4%	19	0.6%	79	1.6%
収入(①=I+III+V)		3,407	100.0%	3,214	100.0%	5,035	100.0%
支出(②=II+IV+VI)		3,266	95.8%	3,081	95.9%	4,754	94.4%
収支差(③=①-②)		142	4.2%	133	4.1%	281	5.6%
	(物価高騰対策関連等の補助金収入)	16	0.5%	13	0.4%	15	0.3%
	(物価高騰対策関連等の補助金収入を含めた収支差)	158	4.6%	146	4.5%	295	5.9%
客体数		284		284		400	

1施設・事業所あたり延べ訪問回数	62	—	65
延べ訪問回数あたり収入	55	—	78
(物価高騰対策関連等の補助金収入を含めた延べ訪問回数あたり収入)	55	—	78
延べ訪問回数あたり支出	52	—	73
1施設・事業所あたりサービス換算職員数	2	—	2
サービス換算職員数あたり給与費	1,202	—	1,794

※無回答の施設・事業所は含まれない。
※延べ訪問回数は月間値



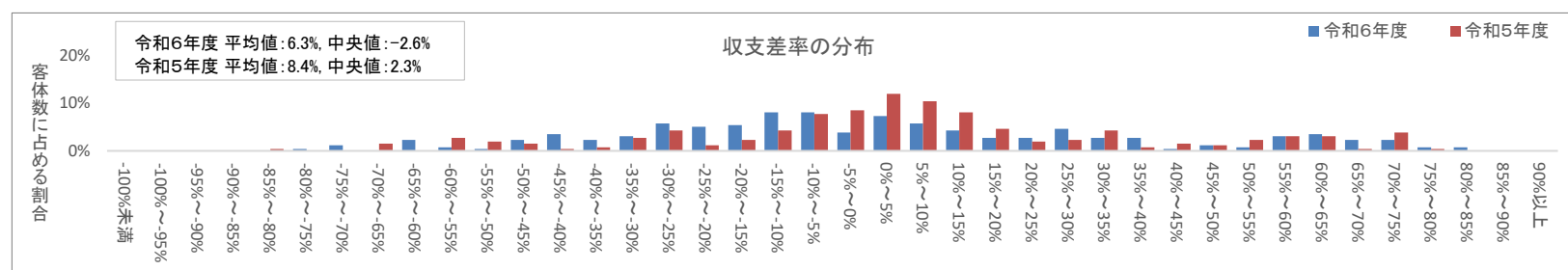
第5表 行動援護 1施設・事業所当たりの収支額, 収支等の科目

(単位: 千円)

	令和7年経営概況調査				(参考) 令和5年経営実態調査		
	令和6年度決算		令和5年度決算		令和4年度決算		
I 事業活動収益	(1) 自立支援費等・措置費・運営費収益	12,011	95.7%	10,683	96.4%	10,896	94.3%
	(2) 利用料収益	268	2.1%	226	2.0%	271	2.3%
	(3) 補助事業等収益	57	0.5%	48	0.4%	84	0.7%
	(4) その他	193	1.5%	126	1.1%	293	2.5%
II 事業活動費用	(1) 給与費	9,112	72.6%	8,031	72.4%	8,423	72.9%
	(2) 減価償却費	222	1.8%	184	1.7%	169	1.5%
	(3) 国庫補助金等特別積立金取崩額	▲ 24	-0.2%	▲ 17	-0.2%	▲ 12	-0.1%
	(4) 委託費	117	0.9%	108	1.0%	72	0.6%
	(5) その他	2,285	18.2%	1,791	16.2%	1,766	15.3%
III 事業活動外収	(1) 借入金利息補助金収入	0	0.0%	0	0.0%	0	0.0%
IV 事業活動外費用	(1) 借入金利息	15	0.1%	11	0.1%	15	0.1%
V 特別収益	(1) 本部からの繰入	22	0.2%	5	0.0%	16	0.1%
VI 特別費用	(1) 本部への繰入	30	0.2%	43	0.4%	119	1.0%
収入(①=I+III+V)		12,551	100.0%	11,087	100.0%	11,559	100.0%
支出(②=II+IV+VI)		11,758	93.7%	10,150	91.6%	10,552	91.3%
収支差(③=①-②)		793	6.3%	937	8.4%	1,007	8.7%
	(物価高騰対策関連等の補助金収入)	19	0.2%	19	0.2%	32	0.3%
	(物価高騰対策関連等の補助金収入を含めた収支差)	812	6.5%	956	8.6%	1,039	9.0%
客体数		260		260		334	

1施設・事業所あたり延べ訪問回数	98	—	105
延べ訪問回数あたり収入	128	—	110
(物価高騰対策関連等の補助金収入を含めた延べ訪問回数あたり収入)	128	—	110
延べ訪問回数あたり支出	119	—	100
1施設・事業所あたりサービス換算職員数	3	—	3
サービス換算職員数あたり給与費	2,949	—	3,118

※無回答の施設・事業所は含まれない。
※延べ訪問回数は月間値



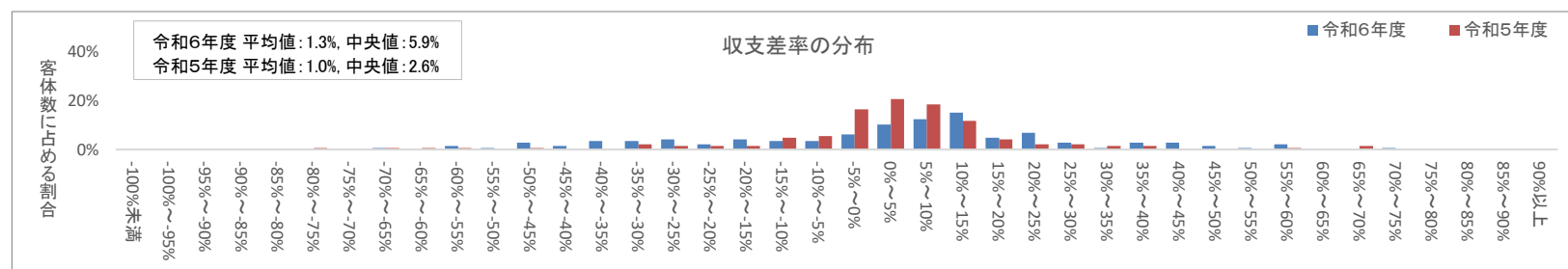
第6表 療養介護 1施設・事業所当たりの収支額, 収支等の科目

(単位: 千円)

	令和7年経営概況調査				(参考) 令和5年経営実態調査		
	令和6年度決算		令和5年度決算		令和4年度決算		
I 事業活動収益	(1) 自立支援費等・措置費・運営費収益	282,094	93.3%	274,095	93.9%	283,889	93.0%
	(2) 利用料収益	12,085	4.0%	10,889	3.7%	10,047	3.3%
	(3) 補助事業等収益	2,493	0.8%	2,364	0.8%	1,354	0.4%
	(4) その他	5,276	1.7%	4,292	1.5%	9,687	3.2%
II 事業活動費用	(1) 給与費	210,328	69.6%	197,390	67.6%	208,176	68.2%
	(2) 減価償却費	14,962	4.9%	16,751	5.7%	16,554	5.4%
	(3) 国庫補助金等特別積立金取崩額	▲ 3,103	-1.0%	▲ 2,693	-0.9%	▲ 2,314	-0.8%
	(4) 委託費	16,032	5.3%	12,967	4.4%	13,049	4.3%
	(5) その他	57,637	19.1%	62,051	21.3%	59,729	19.6%
III 事業活動外収	(1) 借入金利息補助金収入	81	0.0%	11	0.0%	20	0.0%
IV 事業活動外費用	(1) 借入金利息	304	0.1%	307	0.1%	443	0.1%
V 特別収益	(1) 本部からの繰入	345	0.1%	200	0.1%	142	0.0%
VI 特別費用	(1) 本部への繰入	2,160	0.7%	2,134	0.7%	4,834	1.6%
収入(①=I+III+V)		302,375	100.0%	291,851	100.0%	305,139	100.0%
支出(②=II+IV+VI)		298,319	98.7%	288,907	99.0%	300,470	98.5%
収支差(③=①-②)		4,056	1.3%	2,944	1.0%	4,669	1.5%
	(物価高騰対策関連等の補助金収入)	588	0.2%	896	0.3%	146	0.0%
	(物価高騰対策関連等の補助金収入を含めた収支差)	4,644	1.5%	3,840	1.3%	4,815	1.6%
客体数		146		146		161	

1施設・事業所あたり定員数	96	—	100
定員あたり収入	3,134	—	3,043
(物価高騰対策関連等の補助金収入を含めた定員あたり収入)	3,140	—	3,045
定員あたり支出	3,092	—	2,997
1施設・事業所あたりサービス換算職員数	36	—	63
サービス換算職員数あたり給与費	5,841	—	3,323

※無回答の施設・事業所は含まれない。



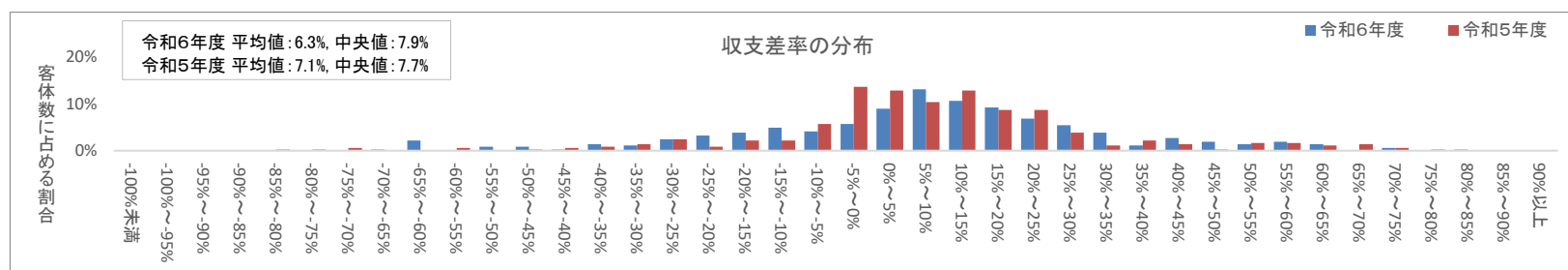
第7表 生活介護 1施設・事業所当たりの収支額, 収支等の科目

(単位: 千円)

	令和7年経営概況調査				(参考) 令和5年経営実態調査		
	令和6年度決算		令和5年度決算		令和4年度決算		
I 事業活動収益	(1) 自立支援費等・措置費・運営費収益	73,756	92.9%	71,042	93.2%	76,952	93.4%
	(2) 利用料収益	3,375	4.3%	2,903	3.8%	2,893	3.5%
	(3) 補助事業等収益	1,151	1.5%	1,057	1.4%	983	1.2%
	(4) その他	549	0.7%	568	0.7%	1,018	1.2%
II 事業活動費用	(1) 給与費	54,885	69.1%	50,475	66.2%	53,429	64.8%
	(2) 減価償却費	3,286	4.1%	3,832	5.0%	3,905	4.7%
	(3) 国庫補助金等特別積立金取崩額	▲ 1,462	-1.8%	▲ 1,352	-1.8%	▲ 1,511	-1.8%
	(4) 委託費	2,585	3.3%	2,379	3.1%	2,825	3.4%
	(5) その他	13,349	16.8%	13,678	18.0%	14,077	17.1%
III 事業活動外収	(1) 借入金利息補助金収入	5	0.0%	5	0.0%	11	0.0%
IV 事業活動外費用	(1) 借入金利息	94	0.1%	78	0.1%	79	0.1%
V 特別収益	(1) 本部からの繰入	551	0.7%	627	0.8%	551	0.7%
VI 特別費用	(1) 本部への繰入	1,635	2.1%	1,725	2.3%	2,790	3.4%
収入 (①= I + III + V)		79,388	100.0%	76,201	100.0%	82,407	100.0%
支出 (②= II + IV + VI)		74,372	93.7%	70,815	92.9%	75,595	91.7%
収支差 (③=①-②)		5,015	6.3%	5,387	7.1%	6,812	8.3%
(物価高騰対策関連等の補助金収入)		166	0.2%	235	0.3%	165	0.2%
(物価高騰対策関連等の補助金収入を含めた収支差)		5,181	6.5%	5,622	7.4%	6,978	8.5%
客体数		368		368		384	

1施設・事業所あたり定員数	28	—	29
定員あたり収入	2,857	—	2,854
(物価高騰対策関連等の補助金収入を含めた定員あたり収入)	2,863	—	2,860
定員あたり支出	2,676	—	2,618
1施設・事業所あたりサービス換算職員数	10	—	11
サービス換算職員数あたり給与費	5,623	—	4,928

※無回答の施設・事業所は含まれない。



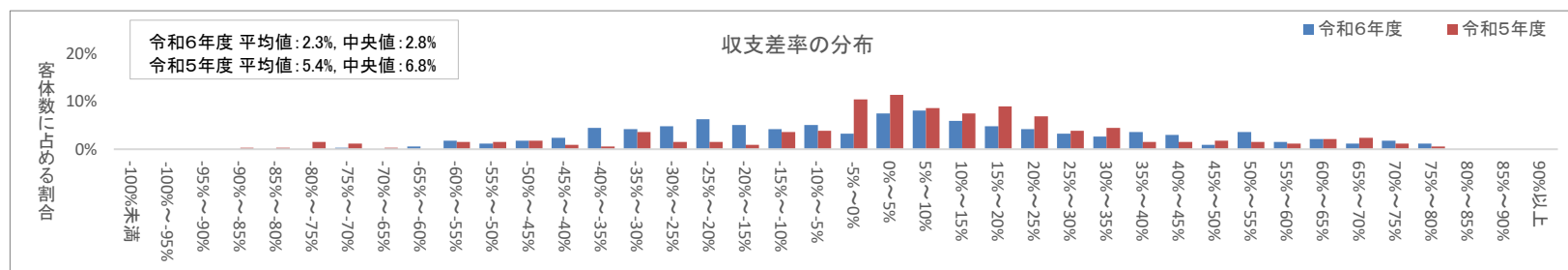
第8表 短期入所 1施設・事業所当たりの収支額, 収支等の科目

(単位: 千円)

	令和7年経営概況調査				(参考) 令和5年経営実態調査		
	令和6年度決算		令和5年度決算		令和4年度決算		
I 事業活動収益	(1) 自立支援費等・措置費・運営費収益	7,725	87.8%	7,090	88.8%	11,797	89.5%
	(2) 利用料収益	673	7.6%	551	6.9%	1,042	7.9%
	(3) 補助事業等収益	233	2.6%	199	2.5%	159	1.2%
	(4) その他	121	1.4%	89	1.1%	172	1.3%
II 事業活動費用	(1) 給与費	6,091	69.2%	5,331	66.8%	9,096	69.0%
	(2) 減価償却費	396	4.5%	394	4.9%	588	4.5%
	(3) 国庫補助金等特別積立金取崩額	▲ 168	-1.9%	▲ 135	-1.7%	▲ 110	-0.8%
	(4) 委託費	309	3.5%	245	3.1%	335	2.5%
	(5) その他	1,731	19.7%	1,527	19.1%	2,079	15.8%
III 事業活動外収	(1) 借入金利息補助金収入	2	0.0%	2	0.0%	1	0.0%
IV 事業活動外費用	(1) 借入金利息	16	0.2%	19	0.2%	16	0.1%
V 特別収益	(1) 本部からの繰入	48	0.5%	55	0.7%	14	0.1%
VI 特別費用	(1) 本部への繰入	224	2.5%	169	2.1%	430	3.3%
収入 (①= I + III + V)		8,802	100.0%	7,985	100.0%	13,186	100.0%
支出 (②= II + IV + VI)		8,599	97.7%	7,551	94.6%	12,435	94.3%
収支差 (③=①-②)		203	2.3%	435	5.4%	751	5.7%
(物価高騰対策関連等の補助金収入)		58	0.7%	76	1.0%	34	0.3%
(物価高騰対策関連等の補助金収入を含めた収支差)		261	2.9%	511	6.3%	786	5.9%
客体数		337		337		401	

1施設・事業所あたり定員数	7	—	7
定員あたり収入	1,277	—	1,782
(物価高騰対策関連等の補助金収入を含めた定員あたり収入)	1,286	—	1,786
定員あたり支出	1,248	—	1,680
1施設・事業所あたりサービス換算職員数	6	—	6
サービス換算職員数あたり給与費	1,079	—	1,527

※無回答の施設・事業所は含まれない。



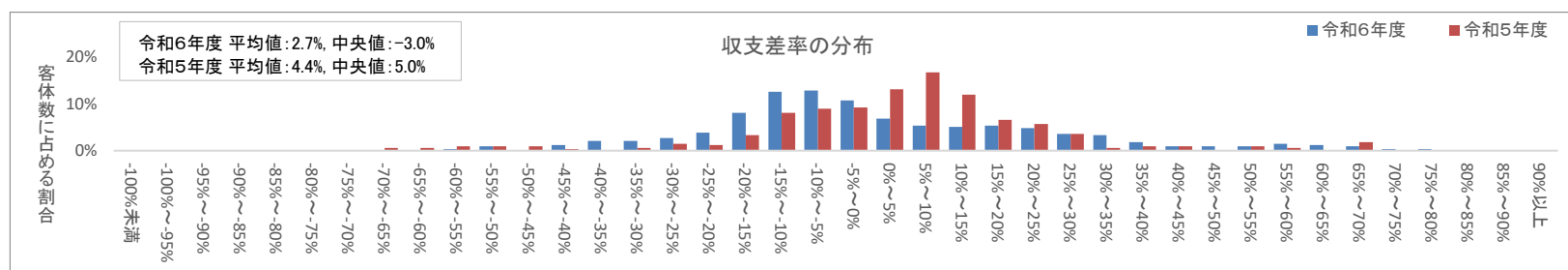
第9表 施設入所支援 1施設・事業所当たりの収支額、収支等の科目

(単位：千円)

	令和7年経営概況調査				(参考) 令和5年経営実態調査		
	令和6年度決算		令和5年度決算		令和4年度決算		
I 事業活動収益	(1) 自立支援費等・措置費・運営費収益	100,898	86.6%	85,705	87.1%	102,195	89.3%
	(2) 利用料収益	11,175	9.6%	8,771	8.9%	10,065	8.8%
	(3) 補助事業等収益	2,042	1.8%	1,989	2.0%	889	0.8%
	(4) その他	406	0.3%	297	0.3%	808	0.7%
II 事業活動費用	(1) 給与費	71,189	61.1%	58,927	59.9%	68,829	60.2%
	(2) 減価償却費	7,612	6.5%	7,608	7.7%	6,949	6.1%
	(3) 国庫補助金等特別積立金取崩額	▲ 4,054	-3.5%	▲ 2,974	-3.0%	▲ 2,900	-2.5%
	(4) 委託費	7,347	6.3%	4,999	5.1%	5,445	4.8%
	(5) その他	26,294	22.6%	21,219	21.6%	22,750	19.9%
III 事業活動外収	(1) 借入金利息補助金収入	18	0.0%	9	0.0%	10	0.0%
IV 事業活動外費用	(1) 借入金利息	115	0.1%	85	0.1%	54	0.0%
V 特別収益	(1) 本部からの繰入	1,994	1.7%	1,658	1.7%	410	0.4%
VI 特別費用	(1) 本部への繰入	4,916	4.2%	4,221	4.3%	5,086	4.4%
収入(①=I+III+V)		116,534	100.0%	98,430	100.0%	114,377	100.0%
支出(②=II+IV+VI)		113,420	97.3%	94,085	95.6%	106,213	92.9%
収支差(③=①-②)		3,114	2.7%	4,345	4.4%	8,165	7.1%
	(物価高騰対策関連等の補助金収入)	404	0.3%	489	0.5%	348	0.3%
	(物価高騰対策関連等の補助金収入を含めた収支差)	3,518	3.0%	4,835	4.9%	8,513	7.4%
客体数		336		336		349	

1施設・事業所あたり定員数	51	—	53
定員あたり収入	2,265	—	2,156
(物価高騰対策関連等の補助金収入を含めた定員あたり収入)	2,273	—	2,162
定員あたり支出	2,205	—	2,002
1施設・事業所あたりサービス換算職員数	18	—	19
サービス換算職員数あたり給与費	3,989	—	3,707

※無回答の施設・事業所は含まれない。



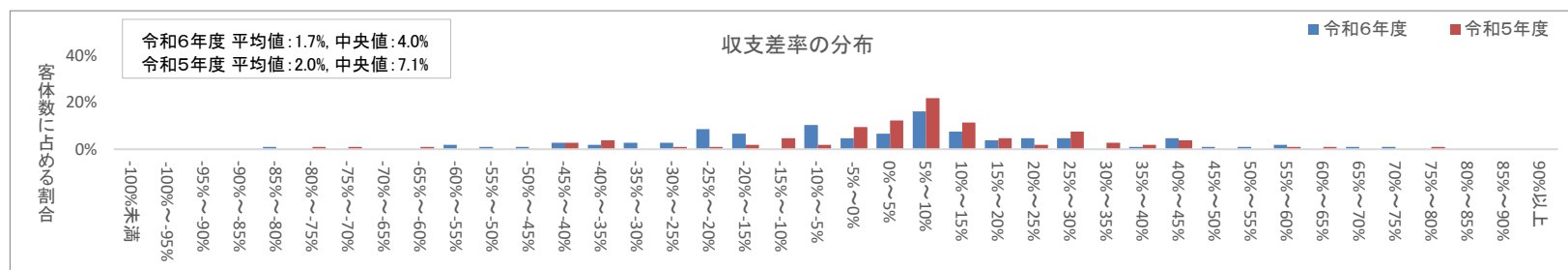
第10表 自立訓練(機能訓練) 1施設・事業所当たりの収支額、収支等の科目

(単位：千円)

	令和7年経営概況調査				(参考) 令和5年経営実態調査		
	令和6年度決算		令和5年度決算		令和4年度決算		
I 事業活動収益	(1) 自立支援費等・措置費・運営費収益	19,210	85.6%	18,284	84.8%	24,820	87.9%
	(2) 利用料収益	1,739	7.7%	1,525	7.1%	2,046	7.2%
	(3) 補助事業等収益	270	1.2%	415	1.9%	79	0.3%
	(4) その他	831	3.7%	1,079	5.0%	1,028	3.6%
II 事業活動費用	(1) 給与費	15,547	69.3%	14,194	65.9%	17,917	63.5%
	(2) 減価償却費	933	4.2%	953	4.4%	1,349	4.8%
	(3) 国庫補助金等特別積立金取崩額	▲ 246	-1.1%	▲ 177	-0.8%	▲ 228	-0.8%
	(4) 委託費	1,564	7.0%	1,341	6.2%	1,963	7.0%
	(5) その他	4,055	18.1%	4,572	21.2%	5,940	21.0%
III 事業活動外収	(1) 借入金利息補助金収入	1	0.0%	1	0.0%	3	0.0%
IV 事業活動外費用	(1) 借入金利息	12	0.1%	15	0.1%	19	0.1%
V 特別収益	(1) 本部からの繰入	398	1.8%	245	1.1%	259	0.9%
VI 特別費用	(1) 本部への繰入	204	0.9%	224	1.0%	394	1.4%
収入(①=I+III+V)		22,449	100.0%	21,549	100.0%	28,235	100.0%
支出(②=II+IV+VI)		22,068	98.3%	21,121	98.0%	27,354	96.9%
収支差(③=①-②)		381	1.7%	428	2.0%	881	3.1%
	(物価高騰対策関連等の補助金収入)	59	0.3%	75	0.3%	38	0.1%
	(物価高騰対策関連等の補助金収入を含めた収支差)	440	2.0%	503	2.3%	919	3.2%
客体数		106		106		80	

1施設・事業所あたり定員数	20	—	22
定員あたり収入	1,144	—	1,307
(物価高騰対策関連等の補助金収入を含めた定員あたり収入)	1,147	—	1,309
定員あたり支出	1,124	—	1,266
1施設・事業所あたりサービス換算職員数	6	—	6
サービス換算職員数あたり給与費	2,444	—	3,101

※無回答の施設・事業所は含まれない。



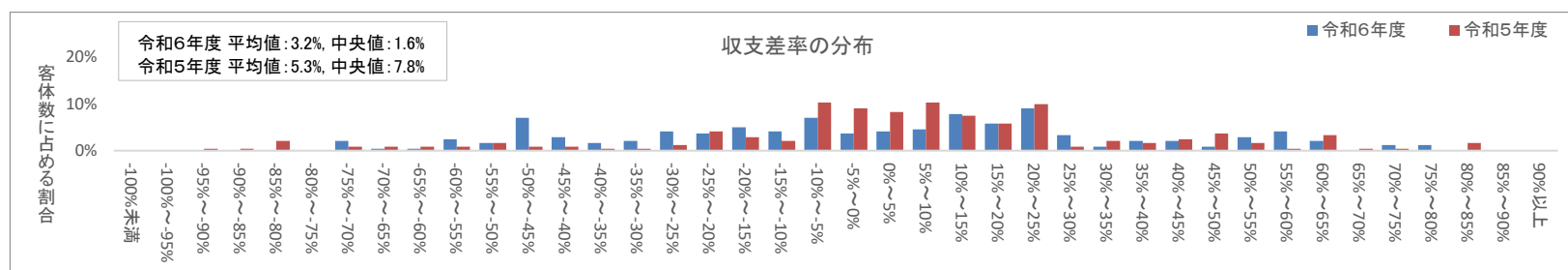
第11表 自立訓練(生活訓練) 1施設・事業所当たりの収支額, 収支等の科目

(単位: 千円)

	令和7年経営概況調査				(参考) 令和5年経営実態調査		
	令和6年度決算		令和5年度決算		令和4年度決算		
I 事業活動収益	(1) 自立支援費等・措置費・運営費収益	20,267	91.5%	18,752	92.3%	19,958	89.9%
	(2) 利用料収益	1,138	5.1%	884	4.3%	1,484	6.7%
	(3) 補助事業等収益	341	1.5%	289	1.4%	281	1.3%
	(4) その他	144	0.7%	206	1.0%	376	1.7%
II 事業活動費用	(1) 給与費	13,170	59.5%	12,108	59.6%	15,153	68.2%
	(2) 減価償却費	554	2.5%	588	2.9%	623	2.8%
	(3) 国庫補助金等特別積立金取崩額	▲ 198	-0.9%	▲ 123	-0.6%	▲ 82	-0.4%
	(4) 委託費	431	1.9%	374	1.8%	476	2.1%
	(5) その他	6,845	30.9%	5,753	28.3%	5,127	23.1%
III 事業活動外収	(1) 借入金利息補助金収入	2	0.0%	2	0.0%	3	0.0%
IV 事業活動外費用	(1) 借入金利息	38	0.2%	34	0.2%	61	0.3%
V 特別収益	(1) 本部からの繰入	247	1.1%	187	0.9%	102	0.5%
VI 特別費用	(1) 本部への繰入	582	2.6%	511	2.5%	643	2.9%
収入(①=I+III+V)		22,139	100.0%	20,320	100.0%	22,203	100.0%
支出(②=II+IV+VI)		21,422	96.8%	19,245	94.7%	22,001	99.1%
収支差(③=①-②)		717	3.2%	1,075	5.3%	202	0.9%
(物価高騰対策関連等の補助金収入)		56	0.3%	73	0.4%	164	0.7%
(物価高騰対策関連等の補助金収入を含めた収支差)		773	3.5%	1,148	5.6%	365	1.6%
客体数		243		243		302	

1施設・事業所あたり定員数	14	—	14
定員あたり収入	1,583	—	1,580
(物価高騰対策関連等の補助金収入を含めた定員あたり収入)	1,587	—	1,591
定員あたり支出	1,532	—	1,565
1施設・事業所あたりサービス換算職員数	5	—	4
サービス換算職員数あたり給与費	2,843	—	4,286

※無回答の施設・事業所は含まれない。



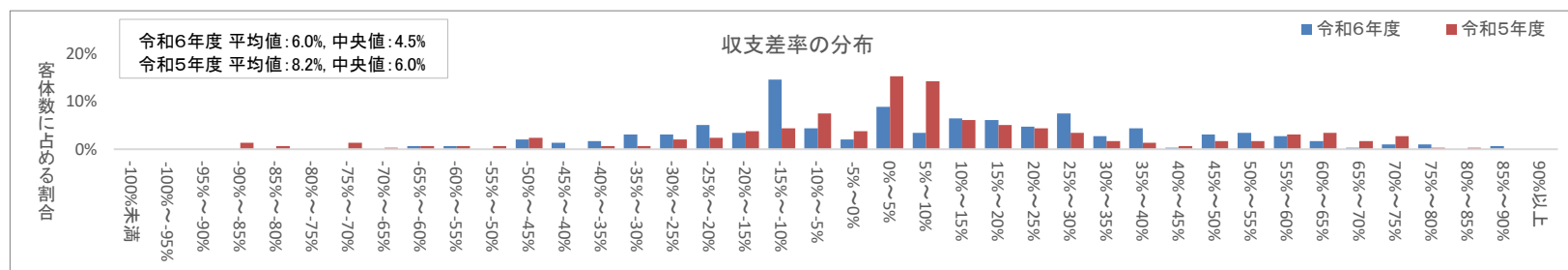
第12表 就労移行支援 1施設・事業所当たりの収支額, 収支等の科目

(単位: 千円)

	令和7年経営概況調査				(参考) 令和5年経営実態調査		
	令和6年度決算		令和5年度決算		令和4年度決算		
I 事業活動収益	(1) 自立支援費等・措置費・運営費収益	28,076	97.5%	25,812	97.8%	26,271	97.4%
	(2) 利用料収益	312	1.1%	234	0.9%	394	1.5%
	(3) 補助事業等収益	254	0.9%	250	0.9%	98	0.4%
	(4) その他	126	0.4%	81	0.3%	162	0.6%
II 事業活動費用	(1) 給与費	18,476	64.2%	17,343	65.7%	17,912	66.4%
	(2) 減価償却費	628	2.2%	570	2.2%	436	1.6%
	(3) 国庫補助金等特別積立金取崩額	▲ 78	-0.3%	▲ 65	-0.2%	▲ 81	-0.3%
	(4) 委託費	912	3.2%	664	2.5%	566	2.1%
	(5) その他	6,910	24.0%	5,524	20.9%	5,623	20.8%
III 事業活動外収	(1) 借入金利息補助金収入	0	0.0%	0	0.0%	1	0.0%
IV 事業活動外費用	(1) 借入金利息	25	0.1%	21	0.1%	37	0.1%
V 特別収益	(1) 本部からの繰入	16	0.1%	18	0.1%	58	0.2%
VI 特別費用	(1) 本部への繰入	169	0.6%	181	0.7%	355	1.3%
収入(①=I+III+V)		28,784	100.0%	26,396	100.0%	26,984	100.0%
支出(②=II+IV+VI)		27,042	94.0%	24,237	91.8%	24,846	92.1%
収支差(③=①-②)		1,741	6.0%	2,159	8.2%	2,138	7.9%
(物価高騰対策関連等の補助金収入)		36	0.1%	44	0.2%	137	0.5%
(物価高騰対策関連等の補助金収入を含めた収支差)		1,778	6.2%	2,203	8.3%	2,275	8.4%
客体数		296		296		388	

1施設・事業所あたり定員数	14	—	13
定員あたり収入	2,070	—	2,021
(物価高騰対策関連等の補助金収入を含めた定員あたり収入)	2,073	—	2,031
定員あたり支出	1,945	—	1,861
1施設・事業所あたりサービス換算職員数	6	—	5
サービス換算職員数あたり給与費	3,277	—	3,731

※無回答の施設・事業所は含まれない。



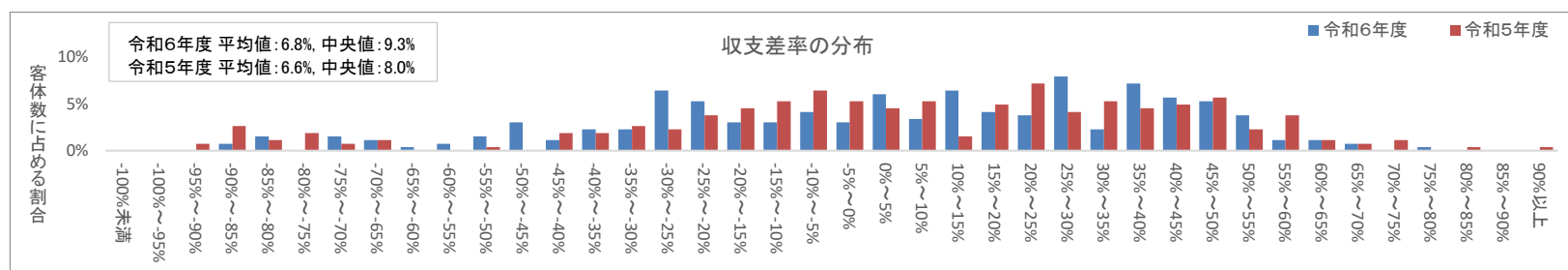
第13表 就労継続支援A型 1施設・事業所当たりの収支額, 収支等の科目

(単位: 千円)

	令和7年経営概況調査				(参考) 令和5年経営実態調査		
	令和6年度決算		令和5年度決算		令和4年度決算		
I 事業活動収益	(1) 自立支援費等・措置費・運営費収益	45,930	95.7%	41,121	97.7%	41,893	93.2%
	(2) 利用料収益	1,053	2.2%	697	1.7%	902	2.0%
	(3) 補助事業等収益	173	0.4%	188	0.4%	652	1.5%
	(4) その他	818	1.7%	42	0.1%	1,338	3.0%
II 事業活動費用	(1) 給与費	30,869	64.3%	27,409	65.1%	29,558	65.8%
	(2) 減価償却費	873	1.8%	985	2.3%	839	1.9%
	(3) 国庫補助金等特別積立金取崩額	▲132	-0.3%	▲145	-0.3%	▲86	-0.2%
	(4) 委託費	3,304	6.9%	1,506	3.6%	632	1.4%
	(5) その他	9,705	20.2%	9,422	22.4%	12,301	27.4%
III 事業活動外収	(1) 借入金利息補助金収入	0	0.0%	0	0.0%	5	0.0%
IV 事業活動外費用	(1) 借入金利息	71	0.1%	82	0.2%	98	0.2%
V 特別収益	(1) 本部からの繰入	44	0.1%	23	0.1%	160	0.4%
VI 特別費用	(1) 本部への繰入	44	0.1%	35	0.1%	322	0.7%
収入(①=I+III+V)		48,018	100.0%	42,071	100.0%	44,950	100.0%
支出(②=II+IV+VI)		44,735	93.2%	39,293	93.4%	43,665	97.1%
収支差(③=①-②)		3,283	6.8%	2,778	6.6%	1,285	2.9%
(物価高騰対策関連等の補助金収入)		59	0.1%	71	0.2%	511	1.1%
(物価高騰対策関連等の補助金収入を含めた収支差)		3,343	7.0%	2,849	6.8%	1,796	3.9%
客体数		266		266		430	

1施設・事業所あたり定員数	19	—	19
定員あたり収入	2,508	—	2,394
(物価高騰対策関連等の補助金収入を含めた定員あたり収入)	2,512	—	2,421
定員あたり支出	2,337	—	2,326
1施設・事業所あたりサービス換算職員数	5	—	4
サービス換算職員数あたり給与費	6,407	—	6,797

※無回答の施設・事業所は含まれない。



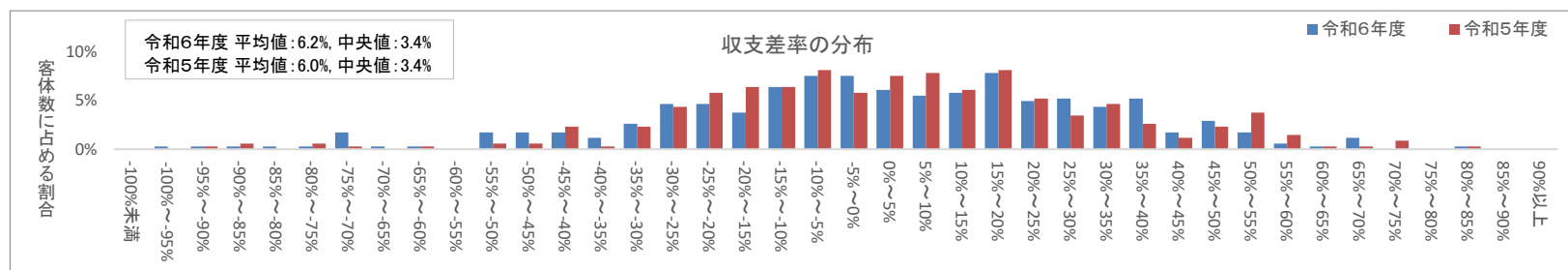
第14表 就労継続支援B型 1施設・事業所当たりの収支額, 収支等の科目

(単位: 千円)

	令和7年経営概況調査				(参考) 令和5年経営実態調査		
	令和6年度決算		令和5年度決算		令和4年度決算		
I 事業活動収益	(1) 自立支援費等・措置費・運営費収益	35,931	94.4%	30,492	94.9%	31,424	94.5%
	(2) 利用料収益	737	1.9%	577	1.8%	588	1.7%
	(3) 補助事業等収益	724	1.9%	644	2.0%	316	1.0%
	(4) その他	595	1.6%	376	1.2%	574	1.7%
II 事業活動費用	(1) 給与費	25,929	68.1%	21,264	66.2%	21,629	65.0%
	(2) 減価償却費	1,203	3.2%	1,185	3.7%	1,170	3.5%
	(3) 国庫補助金等特別積立金取崩額	▲208	-0.5%	▲189	-0.6%	▲215	-0.6%
	(4) 委託費	728	1.9%	632	2.0%	453	1.4%
	(5) その他	7,606	20.0%	6,961	21.7%	7,041	21.2%
III 事業活動外収	(1) 借入金利息補助金収入	1	0.0%	1	0.0%	3	0.0%
IV 事業活動外費用	(1) 借入金利息	37	0.1%	46	0.1%	54	0.2%
V 特別収益	(1) 本部からの繰入	68	0.2%	56	0.2%	381	1.1%
VI 特別費用	(1) 本部への繰入	386	1.0%	324	1.0%	1,384	4.2%
収入(①=I+III+V)		38,055	100.0%	32,145	100.0%	33,255	100.0%
支出(②=II+IV+VI)		35,681	93.8%	30,222	94.0%	31,516	94.8%
収支差(③=①-②)		2,374	6.2%	1,923	6.0%	1,739	5.2%
(物価高騰対策関連等の補助金収入)		63	0.2%	86	0.3%	190	0.6%
(物価高騰対策関連等の補助金収入を含めた収支差)		2,437	6.4%	2,009	6.2%	1,929	5.8%
客体数		348		348		441	

1施設・事業所あたり定員数	21	—	20
定員あたり収入	1,829	—	1,624
(物価高騰対策関連等の補助金収入を含めた定員あたり収入)	1,832	—	1,633
定員あたり支出	1,715	—	1,539
1施設・事業所あたりサービス換算職員数	5	—	4
サービス換算職員数あたり給与費	5,388	—	5,630

※無回答の施設・事業所は含まれない。



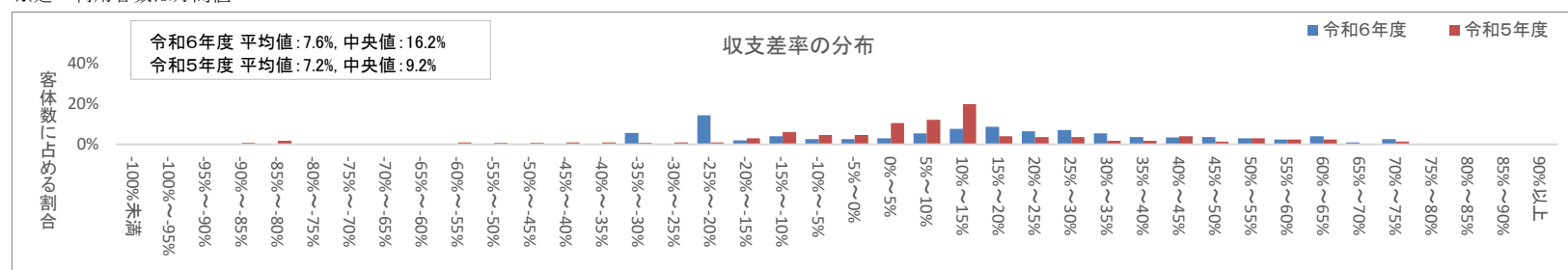
第15表 就労定着支援 1施設・事業所当たりの収支額, 収支等の科目

(単位: 千円)

	令和7年経営概況調査				(参考) 令和5年経営実態調査		
	令和6年度決算		令和5年度決算		令和4年度決算		
I 事業活動収益	(1) 自立支援費等・措置費・運営費収益	4,551	97.2%	3,670	97.1%	4,448	97.3%
	(2) 利用料収益	51	1.1%	37	1.0%	35	0.8%
	(3) 補助事業等収益	47	1.0%	42	1.1%	18	0.4%
	(4) その他	16	0.3%	18	0.5%	29	0.6%
II 事業活動費用	(1) 給与費	3,161	67.5%	2,600	68.8%	3,187	69.7%
	(2) 減価償却費	99	2.1%	67	1.8%	69	1.5%
	(3) 国庫補助金等特別積立金取崩額	▲ 10	-0.2%	▲ 10	-0.3%	▲ 8	-0.2%
	(4) 委託費	94	2.0%	83	2.2%	88	1.9%
	(5) その他	871	18.6%	667	17.7%	721	15.8%
III 事業活動外収	(1) 借入金利息補助金収入	0	0.0%	0	0.0%	0	0.0%
IV 事業活動外費用	(1) 借入金利息	2	0.0%	2	0.1%	5	0.1%
V 特別収益	(1) 本部からの繰入	15	0.3%	12	0.3%	41	0.9%
VI 特別費用	(1) 本部への繰入	109	2.3%	96	2.5%	90	2.0%
収入 (①= I + III + V)		4,680	100.0%	3,779	100.0%	4,571	100.0%
支出 (②= II + IV + VI)		4,326	92.4%	3,506	92.8%	4,152	90.8%
収支差 (③= ①-②)		354	7.6%	273	7.2%	419	9.2%
	(物価高騰対策関連等の補助金収入)	9	0.2%	10	0.3%	28	0.6%
	(物価高騰対策関連等の補助金収入を含めた収支差)	363	7.7%	283	7.5%	448	9.7%
客体数		299		299		354	

1施設・事業所あたり延べ利用者数	19	—	14
延べ利用者数あたり収入	241	—	331
(物価高騰対策関連等の補助金収入を含めた延べ利用者数あたり収入)	242	—	333
延べ利用者数あたり支出	223	—	300
1施設・事業所あたりサービス換算職員数	2	—	2
サービス換算職員数あたり給与費	1,811	—	1,781

※無回答の施設・事業所は含まれない。
※延べ利用者数は月間値



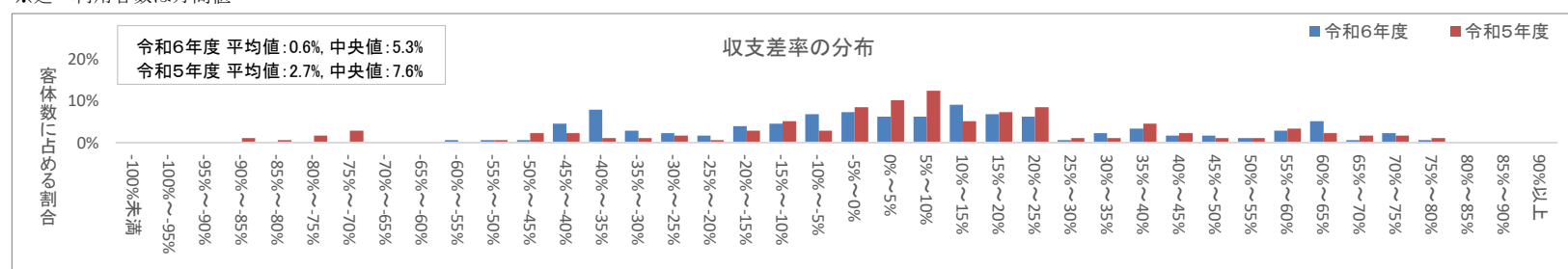
第16表 自立生活援助 1施設・事業所当たりの収支額, 収支等の科目

(単位: 千円)

	令和7年経営概況調査				(参考) 令和5年経営実態調査		
	令和6年度決算		令和5年度決算		令和4年度決算		
I 事業活動収益	(1) 自立支援費等・措置費・運営費収益	961	96.5%	960	96.6%	1,101	95.8%
	(2) 利用料収益	14	1.4%	11	1.1%	25	2.2%
	(3) 補助事業等収益	8	0.8%	11	1.1%	4	0.3%
	(4) その他	12	1.2%	8	0.8%	14	1.3%
II 事業活動費用	(1) 給与費	757	76.1%	761	76.6%	880	76.6%
	(2) 減価償却費	24	2.4%	19	1.9%	17	1.5%
	(3) 国庫補助金等特別積立金取崩額	▲ 4	-0.4%	▲ 3	-0.3%	▲ 4	-0.3%
	(4) 委託費	15	1.5%	10	1.0%	5	0.5%
	(5) その他	194	19.5%	176	17.7%	164	14.3%
III 事業活動外収	(1) 借入金利息補助金収入	0	0.0%	0	0.0%	0	0.0%
IV 事業活動外費用	(1) 借入金利息	2	0.2%	1	0.1%	2	0.1%
V 特別収益	(1) 本部からの繰入	1	0.1%	3	0.3%	5	0.5%
VI 特別費用	(1) 本部への繰入	3	0.3%	3	0.3%	8	0.7%
収入 (①= I + III + V)		996	100.0%	994	100.0%	1,149	100.0%
支出 (②= II + IV + VI)		990	99.4%	967	97.3%	1,073	93.3%
収支差 (③= ①-②)		6	0.6%	27	2.7%	76	6.7%
	(物価高騰対策関連等の補助金収入)	48	4.8%	32	3.2%	17	1.5%
	(物価高騰対策関連等の補助金収入を含めた収支差)	53	5.1%	59	5.7%	93	8.0%
客体数		177		177		154	

1施設・事業所あたり延べ利用者数	10	—	15
延べ利用者数あたり収入	97	—	77
(物価高騰対策関連等の補助金収入を含めた延べ利用者数あたり収入)	101	—	78
延べ利用者数あたり支出	96	—	72
1施設・事業所あたりサービス換算職員数	1	—	1
サービス換算職員数あたり給与費	658	—	649

※無回答の施設・事業所は含まれない。
※延べ利用者数は月間値



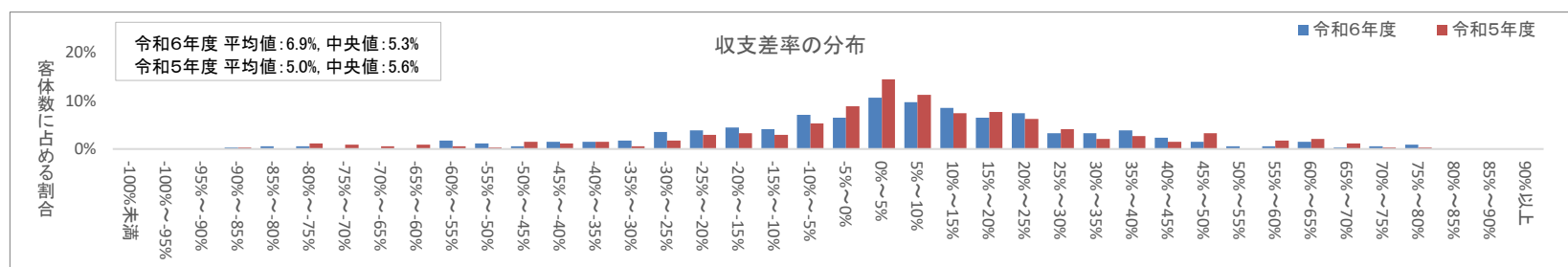
第17表 共同生活援助(介護サービス包括型) 1施設・事業所当たりの収支額, 収支等の科目

(単位: 千円)

	令和7年経営概況調査				(参考) 令和5年経営実態調査		
	令和6年度決算		令和5年度決算		令和4年度決算		
I 事業活動収益	(1) 自立支援費等・措置費・運営費収益	31,670	79.4%	29,279	79.0%	34,957	83.9%
	(2) 利用料収益	6,767	17.0%	6,332	17.1%	5,316	12.8%
	(3) 補助事業等収益	677	1.7%	645	1.7%	361	0.9%
	(4) その他	167	0.4%	163	0.4%	367	0.9%
II 事業活動費用	(1) 給与費	24,602	61.7%	22,759	61.4%	25,432	61.0%
	(2) 減価償却費	1,467	3.7%	1,846	5.0%	1,758	4.2%
	(3) 国庫補助金等特別積立金取崩額	▲ 339	-0.9%	▲ 304	-0.8%	▲ 464	-1.1%
	(4) 委託費	742	1.9%	630	1.7%	761	1.8%
	(5) その他	10,276	25.8%	9,719	26.2%	9,013	21.6%
III 事業活動外収	(1) 借入金利息補助金収入	1	0.0%	1	0.0%	4	0.0%
IV 事業活動外費用	(1) 借入金利息	115	0.3%	118	0.3%	67	0.2%
V 特別収益	(1) 本部からの繰入	620	1.6%	644	1.7%	683	1.6%
VI 特別費用	(1) 本部への繰入	289	0.7%	452	1.2%	1,326	3.2%
収入(①=I+III+V)		39,901	100.0%	37,064	100.0%	41,687	100.0%
支出(②=II+IV+VI)		37,152	93.1%	35,219	95.0%	37,892	90.9%
収支差(③=①-②)		2,749	6.9%	1,844	5.0%	3,796	9.1%
(物価高騰対策関連等の補助金収入)		173	0.4%	226	0.6%	202	0.5%
(物価高騰対策関連等の補助金収入を含めた収支差)		2,922	7.3%	2,070	5.6%	3,997	9.5%
客体数		341		341		463	

1施設・事業所あたり定員数	16	—	15
定員あたり収入	2,482	—	2,713
(物価高騰対策関連等の補助金収入を含めた定員あたり収入)	2,493	—	2,727
定員あたり支出	2,311	—	2,466
1施設・事業所あたりサービス換算職員数	6	—	6
サービス換算職員数あたり給与費	4,003	—	4,294

※無回答の施設・事業所は含まれない。



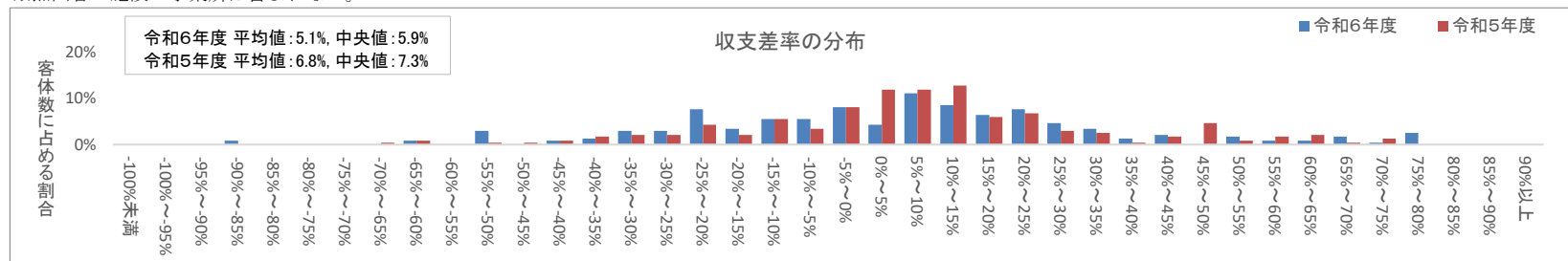
第18表 共同生活援助(日中サービス支援型) 1施設・事業所当たりの収支額, 収支等の科目

(単位: 千円)

	令和7年経営概況調査				(参考) 令和5年経営実態調査		
	令和6年度決算		令和5年度決算		令和4年度決算		
I 事業活動収益	(1) 自立支援費等・措置費・運営費収益	47,750	82.3%	42,039	82.6%	49,805	85.5%
	(2) 利用料収益	8,391	14.5%	7,190	14.1%	6,937	11.9%
	(3) 補助事業等収益	583	1.0%	585	1.1%	317	0.5%
	(4) その他	363	0.6%	304	0.6%	863	1.5%
II 事業活動費用	(1) 給与費	38,375	66.1%	32,165	63.2%	38,588	66.3%
	(2) 減価償却費	2,659	4.6%	3,102	6.1%	1,633	2.8%
	(3) 国庫補助金等特別積立金取崩額	▲ 642	-1.1%	▲ 564	-1.1%	▲ 368	-0.6%
	(4) 委託費	1,047	1.8%	853	1.7%	823	1.4%
	(5) その他	12,518	21.6%	10,918	21.5%	14,193	24.4%
III 事業活動外収	(1) 借入金利息補助金収入	2	0.0%	1	0.0%	3	0.0%
IV 事業活動外費用	(1) 借入金利息	231	0.4%	241	0.5%	262	0.4%
V 特別収益	(1) 本部からの繰入	942	1.6%	780	1.5%	319	0.5%
VI 特別費用	(1) 本部への繰入	862	1.5%	716	1.4%	928	1.6%
収入(①=I+III+V)		58,030	100.0%	50,898	100.0%	58,244	100.0%
支出(②=II+IV+VI)		55,052	94.9%	47,431	93.2%	56,058	96.2%
収支差(③=①-②)		2,979	5.1%	3,467	6.8%	2,186	3.8%
(物価高騰対策関連等の補助金収入)		132	0.2%	174	0.3%	266	0.5%
(物価高騰対策関連等の補助金収入を含めた収支差)		3,110	5.3%	3,641	7.1%	2,453	4.2%
客体数		236		236		359	

1施設・事業所あたり定員数	15	—	16
定員あたり収入	3,952	—	3,639
(物価高騰対策関連等の補助金収入を含めた定員あたり収入)	3,961	—	3,655
定員あたり支出	3,750	—	3,502
1施設・事業所あたりサービス換算職員数	9	—	10
サービス換算職員数あたり給与費	4,134	—	3,877

※無回答の施設・事業所は含まれない。



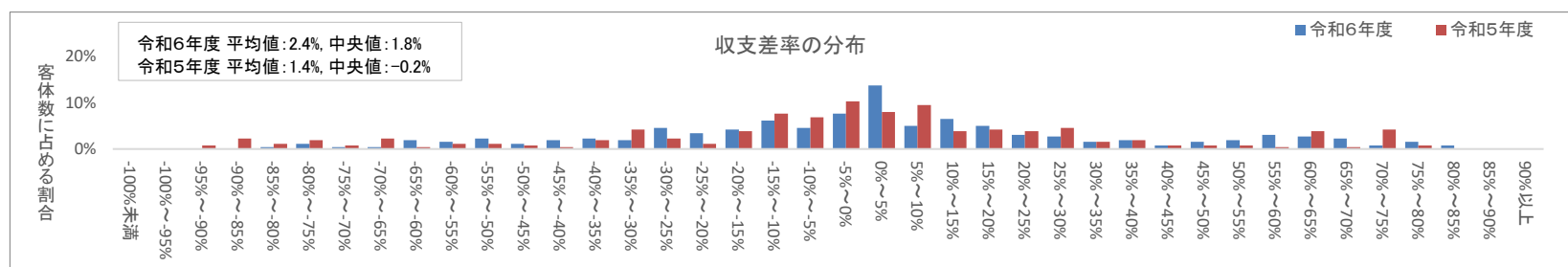
第19表 共同生活援助(外部サービス利用型) 1施設・事業所当たりの収支額, 収支等の科目

(単位: 千円)

	令和7年経営概況調査				(参考) 令和5年経営実態調査		
	令和6年度決算		令和5年度決算		令和4年度決算		
I 事業活動収益	(1) 自立支援費等・措置費・運営費収益	14,328	80.3%	13,918	80.2%	13,413	82.8%
	(2) 利用料収益	2,852	16.0%	2,656	15.3%	2,055	12.7%
	(3) 補助事業等収益	289	1.6%	466	2.7%	222	1.4%
	(4) その他	158	0.9%	143	0.8%	367	2.3%
II 事業活動費用	(1) 給与費	10,161	57.0%	9,897	57.0%	9,849	60.8%
	(2) 減価償却費	764	4.3%	934	5.4%	744	4.6%
	(3) 国庫補助金等特別積立金取崩額	▲104	-0.6%	▲106	-0.6%	▲83	-0.5%
	(4) 委託費	736	4.1%	704	4.1%	529	3.3%
	(5) その他	5,724	32.1%	5,541	31.9%	4,779	29.5%
III 事業活動外収	(1) 借入金利息補助金収入	0	0.0%	0	0.0%	1	0.0%
IV 事業活動外費用	(1) 借入金利息	30	0.2%	28	0.2%	40	0.2%
V 特別収益	(1) 本部からの繰入	212	1.2%	176	1.0%	135	0.8%
VI 特別費用	(1) 本部への繰入	104	0.6%	114	0.7%	165	1.0%
収入(①=I+III+V)		17,839	100.0%	17,359	100.0%	16,193	100.0%
支出(②=II+IV+VI)		17,415	97.6%	17,111	98.6%	16,023	98.9%
収支差(③=①-②)		424	2.4%	248	1.4%	170	1.1%
(物価高騰対策関連等の補助金収入)		228	1.3%	222	1.3%	41	0.3%
(物価高騰対策関連等の補助金収入を含めた収支差)		652	3.6%	469	2.7%	212	1.3%
客体数		263		263		335	

1施設・事業所あたり定員数	15	—	13
定員あたり収入	1,180	—	1,291
(物価高騰対策関連等の補助金収入を含めた定員あたり収入)	1,195	—	1,295
定員あたり支出	1,152	—	1,278
1施設・事業所あたりサービス換算職員数	5	—	3
サービス換算職員数あたり給与費	2,219	—	3,295

※無回答の施設・事業所は含まれない。



第20表 計画相談支援 1施設・事業所当たりの収支額, 収支等の科目

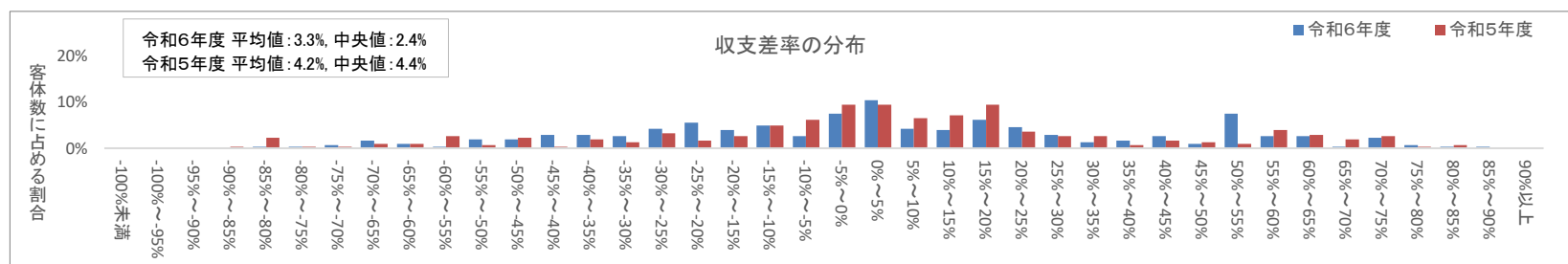
(単位: 千円)

	令和7年経営概況調査				(参考) 令和5年経営実態調査		
	令和6年度決算		令和5年度決算		令和4年度決算		
I 事業活動収益	(1) 自立支援費等・措置費・運営費収益	4,229	95.9%	3,754	94.5%	5,072	91.2%
	(2) 利用料収益	0	0.0%	0	0.0%	0	0.0%
	(3) 補助事業等収益	48	1.1%	66	1.7%	71	1.3%
	(4) その他	32	0.7%	25	0.6%	44	0.8%
II 事業活動費用	(1) 給与費	3,284	74.5%	2,941	74.0%	4,369	78.6%
	(2) 減価償却費	106	2.4%	109	2.7%	89	1.6%
	(3) 国庫補助金等特別積立金取崩額	▲16	-0.4%	▲10	-0.3%	▲15	-0.3%
	(4) 委託費	71	1.6%	63	1.6%	35	0.6%
	(5) その他	777	17.6%	659	16.6%	652	11.7%
III 事業活動外収	(1) 借入金利息補助金収入	0	0.0%	0	0.0%	0	0.0%
IV 事業活動外費用	(1) 借入金利息	3	0.1%	2	0.1%	3	0.1%
V 特別収益	(1) 本部からの繰入	101	2.3%	128	3.2%	372	6.7%
VI 特別費用	(1) 本部への繰入	40	0.9%	41	1.0%	132	2.4%
収入(①=I+III+V)		4,410	100.0%	3,973	100.0%	5,559	100.0%
支出(②=II+IV+VI)		4,266	96.7%	3,804	95.8%	5,265	94.7%
収支差(③=①-②)		144	3.3%	169	4.2%	295	5.3%
(物価高騰対策関連等の補助金収入)		14	0.3%	35	0.9%	19	0.3%
(物価高騰対策関連等の補助金収入を含めた収支差)		159	3.6%	204	5.1%	314	5.6%
客体数		309		309		391	

1施設・事業所あたり延べ利用者数	23	—	21
延べ利用者数あたり収入	192	—	261
(物価高騰対策関連等の補助金収入を含めた延べ利用者数あたり収入)	193	—	262
延べ利用者数あたり支出	186	—	247
1施設・事業所あたりサービス換算職員数	2	—	2
サービス換算職員数あたり給与費	2,161	—	2,737

※無回答の施設・事業所は含まれない。

※延べ利用者数は月間値



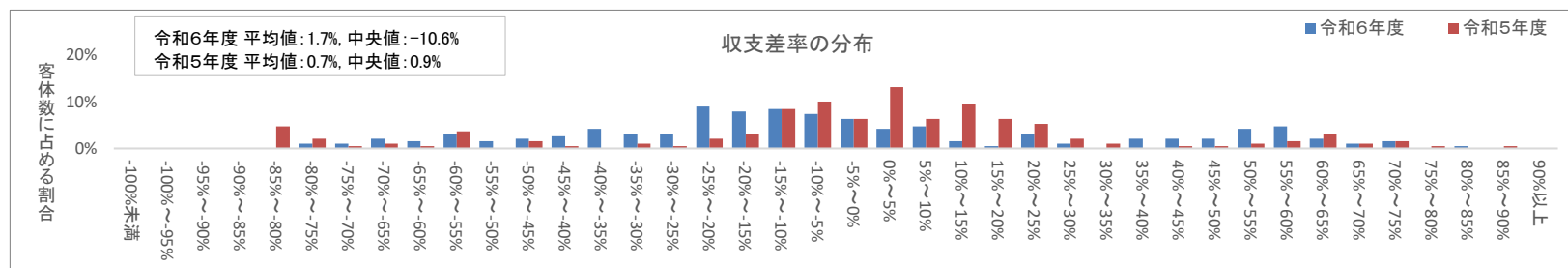
第21表 地域移行支援 1施設・事業所当たりの収支額, 収支等の科目

(単位: 千円)

	令和7年経営概況調査				(参考) 令和5年経営実態調査		
	令和6年度決算		令和5年度決算		令和4年度決算		
I 事業活動収益	(1) 自立支援費等・措置費・運営費収益	441	97.0%	423	97.1%	1,960	98.8%
	(2) 利用料収益	0	0.0%	0	0.0%	0	0.0%
	(3) 補助事業等収益	8	1.8%	9	2.1%	1	0.0%
	(4) その他	5	1.1%	3	0.7%	15	0.7%
II 事業活動費用	(1) 給与費	366	80.4%	353	81.0%	1,623	81.8%
	(2) 減価償却費	5	1.0%	5	1.1%	24	1.2%
	(3) 国庫補助金等特別積立金取崩額	▲1	-0.2%	▲1	-0.1%	▲5	-0.3%
	(4) 委託費	5	1.1%	4	0.9%	23	1.2%
	(5) その他	71	15.7%	70	16.1%	274	13.8%
III 事業活動外収	(1) 借入金利息補助金収入	0	0.0%	0	0.0%	0	0.0%
IV 事業活動外費用	(1) 借入金利息	0	0.0%	0	0.0%	0	0.0%
V 特別収益	(1) 本部からの繰入	1	0.1%	1	0.1%	7	0.4%
VI 特別費用	(1) 本部への繰入	1	0.2%	1	0.2%	27	1.4%
収入(①=I+III+V)		454	100.0%	435	100.0%	1,983	100.0%
支出(②=II+IV+VI)		447	98.3%	432	99.3%	1,967	99.2%
収支差(③=①-②)		8	1.7%	3	0.7%	16	0.8%
	(物価高騰対策関連等の補助金収入)	23	5.0%	52	11.9%	4	0.2%
	(物価高騰対策関連等の補助金収入を含めた収支差)	31	6.4%	55	11.3%	20	1.0%
客体数		191		191		279	

1施設・事業所あたり延べ利用者数	1	—	5
延べ利用者数あたり収入	305	—	374
(物価高騰対策関連等の補助金収入を含めた延べ利用者数あたり収入)	320	—	375
延べ利用者数あたり支出	299	—	371
1施設・事業所あたりサービス換算職員数	2	—	2
サービス換算職員数あたり給与費	174	—	896

※無回答の施設・事業所は含まれない。
※延べ利用者数は月間値



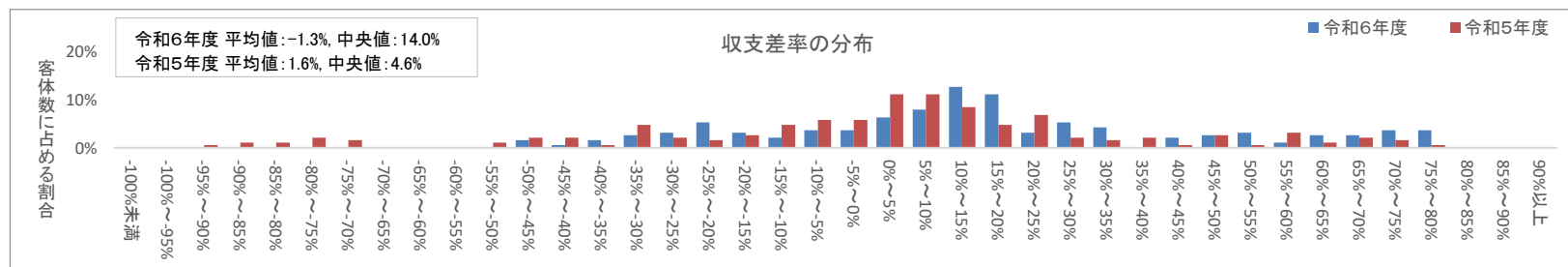
第22表 地域定着支援 1施設・事業所当たりの収支額, 収支等の科目

(単位: 千円)

	令和7年経営概況調査				(参考) 令和5年経営実態調査		
	令和6年度決算		令和5年度決算		令和4年度決算		
I 事業活動収益	(1) 自立支援費等・措置費・運営費収益	1,073	97.1%	638	95.2%	1,580	96.6%
	(2) 利用料収益	0	0.0%	0	0.0%	0	0.0%
	(3) 補助事業等収益	6	0.5%	7	1.0%	17	1.0%
	(4) その他	20	1.8%	20	3.0%	28	1.7%
II 事業活動費用	(1) 給与費	898	81.2%	508	75.8%	1,346	82.3%
	(2) 減価償却費	7	0.6%	11	1.6%	23	1.4%
	(3) 国庫補助金等特別積立金取崩額	▲2	-0.2%	▲1	-0.2%	▲2	-0.1%
	(4) 委託費	15	1.3%	5	0.8%	7	0.4%
	(5) その他	200	18.1%	133	19.8%	213	13.0%
III 事業活動外収	(1) 借入金利息補助金収入	0	0.0%	0	0.0%	0	0.0%
IV 事業活動外費用	(1) 借入金利息	1	0.1%	1	0.1%	0	0.0%
V 特別収益	(1) 本部からの繰入	7	0.6%	6	0.9%	9	0.6%
VI 特別費用	(1) 本部への繰入	1	0.1%	2	0.4%	55	3.4%
収入(①=I+III+V)		1,105	100.0%	671	100.0%	1,635	100.0%
支出(②=II+IV+VI)		1,119	101.3%	660	98.4%	1,642	100.4%
収支差(③=①-②)		▲15	-1.3%	11	1.6%	▲7	-0.4%
	(物価高騰対策関連等の補助金収入)	1	0.1%	3	0.4%	1	0.1%
	(物価高騰対策関連等の補助金収入を含めた収支差)	▲13	-1.2%	13	2.0%	▲6	-0.4%
客体数		189		189		304	

1施設・事業所あたり延べ利用者数	7	—	13
延べ利用者数あたり収入	154	—	124
(物価高騰対策関連等の補助金収入を含めた延べ利用者数あたり収入)	155	—	124
延べ利用者数あたり支出	156	—	124
1施設・事業所あたりサービス換算職員数	2	—	2
サービス換算職員数あたり給与費	529	—	785

※無回答の施設・事業所は含まれない。
※延べ利用者数は月間値



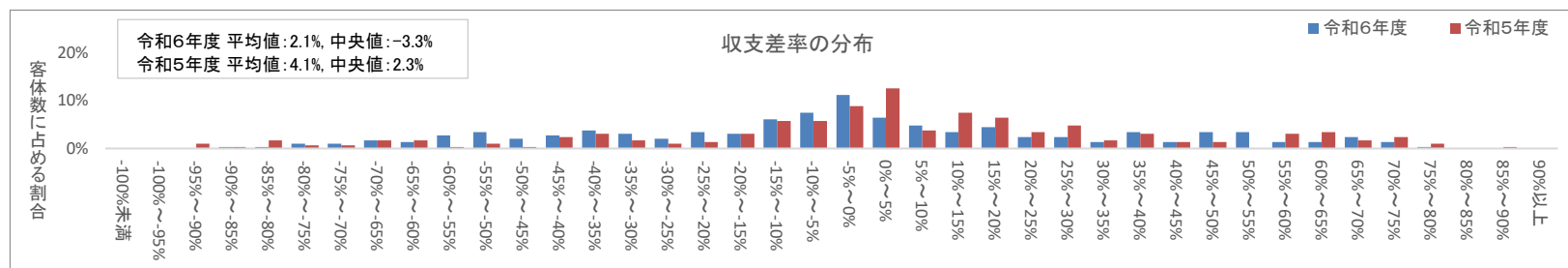
第23表 障害児相談支援 1施設・事業所当たりの収支額, 収支等の科目

(単位: 千円)

	令和7年経営概況調査				(参考) 令和5年経営実態調査		
	令和6年度決算		令和5年度決算		令和4年度決算		
I 事業活動収益	(1) 自立支援費等・措置費・運営費収益	2,704	96.8%	2,215	97.3%	4,988	96.5%
	(2) 利用料収益	0	0.0%	0	0.0%	0	0.0%
	(3) 補助事業等収益	33	1.2%	26	1.2%	28	0.5%
	(4) その他	43	1.5%	27	1.2%	124	2.4%
II 事業活動費用	(1) 給与費	2,259	80.9%	1,798	79.0%	4,110	79.5%
	(2) 減価償却費	37	1.3%	31	1.4%	66	1.3%
	(3) 国庫補助金等特別積立金取崩額	▲ 8	-0.3%	▲ 6	-0.2%	▲ 4	-0.1%
	(4) 委託費	13	0.5%	9	0.4%	50	1.0%
	(5) その他	410	14.7%	342	15.0%	712	13.8%
III 事業活動外収	(1) 借入金利息補助金収入	1	0.0%	0	0.0%	0	0.0%
IV 事業活動外費用	(1) 借入金利息	2	0.1%	1	0.1%	3	0.1%
V 特別収益	(1) 本部からの繰入	11	0.4%	9	0.4%	27	0.5%
VI 特別費用	(1) 本部への繰入	21	0.7%	8	0.3%	32	0.6%
収入(①=I+III+V)		2,792	100.0%	2,277	100.0%	5,168	100.0%
支出(②=II+IV+VI)		2,734	97.9%	2,184	95.9%	4,970	96.2%
収支差(③=①-②)		59	2.1%	93	4.1%	197	3.8%
	(物価高騰対策関連等の補助金収入)	6	0.2%	17	0.7%	10	0.2%
	(物価高騰対策関連等の補助金収入を含めた収支差)	65	2.3%	109	4.8%	207	4.0%
客体数		295		295		405	

1施設・事業所あたり延べ利用者数	14	—	12
延べ利用者数あたり収入	201	—	435
(物価高騰対策関連等の補助金収入を含めた延べ利用者数あたり収入)	202	—	436
延べ利用者数あたり支出	197	—	419
1施設・事業所あたりサービス換算職員数	1	—	2
サービス換算職員数あたり給与費	1,551	—	2,672

※無回答の施設・事業所は含まれない。
※延べ利用者数は月間値



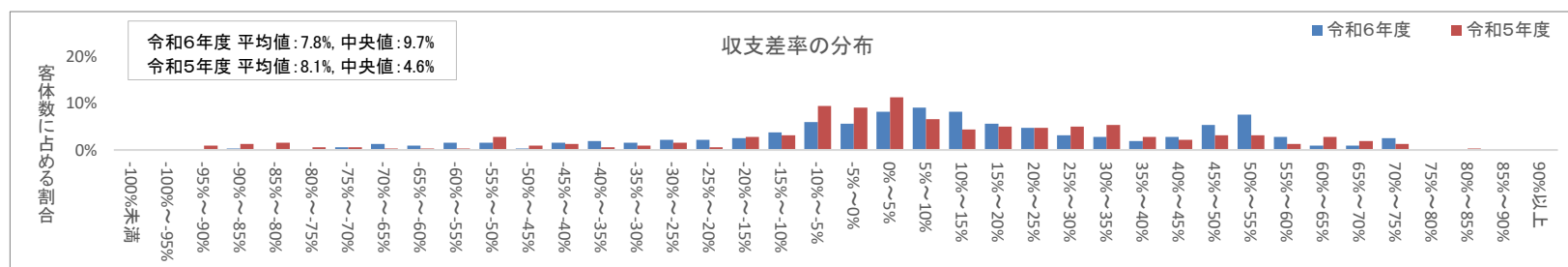
第24表 児童発達支援 1施設・事業所当たりの収支額, 収支等の科目

(単位: 千円)

	令和7年経営概況調査				(参考) 令和5年経営実態調査		
	令和6年度決算		令和5年度決算		令和4年度決算		
I 事業活動収益	(1) 自立支援費等・措置費・運営費収益	20,850	94.2%	19,665	94.3%	35,650	91.3%
	(2) 利用料収益	688	3.1%	585	2.8%	1,194	3.1%
	(3) 補助事業等収益	148	0.7%	89	0.4%	362	0.9%
	(4) その他	360	1.6%	387	1.9%	1,499	3.8%
II 事業活動費用	(1) 給与費	15,057	68.0%	14,421	69.2%	27,789	71.2%
	(2) 減価償却費	547	2.5%	613	2.9%	1,168	3.0%
	(3) 国庫補助金等特別積立金取崩額	▲ 105	-0.5%	▲ 92	-0.4%	▲ 314	-0.8%
	(4) 委託費	629	2.8%	470	2.3%	973	2.5%
	(5) その他	3,877	17.5%	3,549	17.0%	5,872	15.0%
III 事業活動外収	(1) 借入金利息補助金収入	1	0.0%	1	0.0%	2	0.0%
IV 事業活動外費用	(1) 借入金利息	35	0.2%	36	0.2%	59	0.2%
V 特別収益	(1) 本部からの繰入	85	0.4%	118	0.6%	324	0.8%
VI 特別費用	(1) 本部への繰入	370	1.7%	163	0.8%	1,225	3.1%
収入(①=I+III+V)		22,131	100.0%	20,845	100.0%	39,030	100.0%
支出(②=II+IV+VI)		20,410	92.2%	19,160	91.9%	36,771	94.2%
収支差(③=①-②)		1,722	7.8%	1,686	8.1%	2,259	5.8%
	(物価高騰対策関連等の補助金収入)	38	0.2%	45	0.2%	89	0.2%
	(物価高騰対策関連等の補助金収入を含めた収支差)	1,759	7.9%	1,730	8.3%	2,347	6.0%
客体数		320		320		382	

1施設・事業所あたり定員数	13	—	18
定員あたり収入	1,689	—	2,210
(物価高騰対策関連等の補助金収入を含めた定員あたり収入)	1,692	—	2,215
定員あたり支出	1,558	—	2,082
1施設・事業所あたりサービス換算職員数	6	—	7
サービス換算職員数あたり給与費	2,575	—	3,919

※無回答の施設・事業所は含まれない。



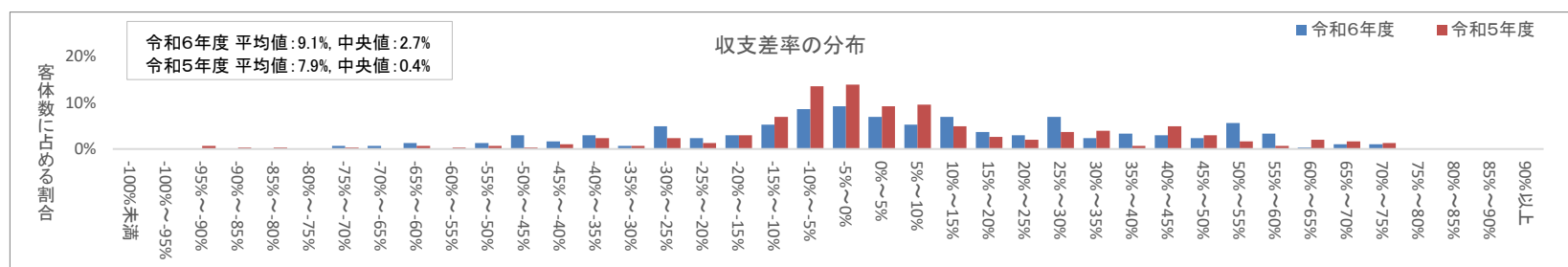
第25表 放課後等デイサービス 1施設・事業所当たりの収支額, 収支等の科目

(単位: 千円)

	令和7年経営概況調査				(参考) 令和5年経営実態調査		
	令和6年度決算		令和5年度決算		令和4年度決算		
I 事業活動収益	(1) 自立支援費等・措置費・運営費収益	28,871	93.1%	25,430	93.6%	29,677	93.9%
	(2) 利用料収益	1,170	3.8%	1,001	3.7%	1,019	3.2%
	(3) 補助事業等収益	220	0.7%	165	0.6%	172	0.5%
	(4) その他	710	2.3%	465	1.7%	624	2.0%
II 事業活動費用	(1) 給与費	19,983	64.4%	18,151	66.8%	20,351	64.4%
	(2) 減価償却費	840	2.7%	768	2.8%	577	1.8%
	(3) 国庫補助金等特別積立金取崩額	▲ 74	-0.2%	▲ 49	-0.2%	▲ 33	-0.1%
	(4) 委託費	290	0.9%	195	0.7%	102	0.3%
	(5) その他	6,868	22.1%	5,700	21.0%	8,431	26.7%
III 事業活動外収	(1) 借入金利息補助金収入	0	0.0%	0	0.0%	0	0.0%
IV 事業活動外費用	(1) 借入金利息	50	0.2%	58	0.2%	93	0.3%
V 特別収益	(1) 本部からの繰入	54	0.2%	104	0.4%	114	0.4%
VI 特別費用	(1) 本部への繰入	237	0.8%	186	0.7%	263	0.8%
収入 (①= I + III + V)		31,025	100.0%	27,165	100.0%	31,606	100.0%
支出 (②= II + IV + VI)		28,194	90.9%	25,009	92.1%	29,783	94.2%
収支差 (③= ①-②)		2,831	9.1%	2,156	7.9%	1,823	5.8%
(物価高騰対策関連等の補助金収入)		66	0.2%	76	0.3%	55	0.2%
(物価高騰対策関連等の補助金収入を含めた収支差)		2,897	9.3%	2,233	8.2%	1,877	5.9%
客体数		304		304		485	

1施設・事業所あたり定員数	11	—	10
定員あたり収入	2,906	—	3,019
(物価高騰対策関連等の補助金収入を含めた定員あたり収入)	2,912	—	3,024
定員あたり支出	2,640	—	2,844
1施設・事業所あたりサービス換算職員数	5	—	5
サービス換算職員数あたり給与費	3,898	—	4,048

※無回答の施設・事業所は含まれない。



第26表 居宅訪問型児童発達支援 1施設・事業所当たりの収支額, 収支等の科目

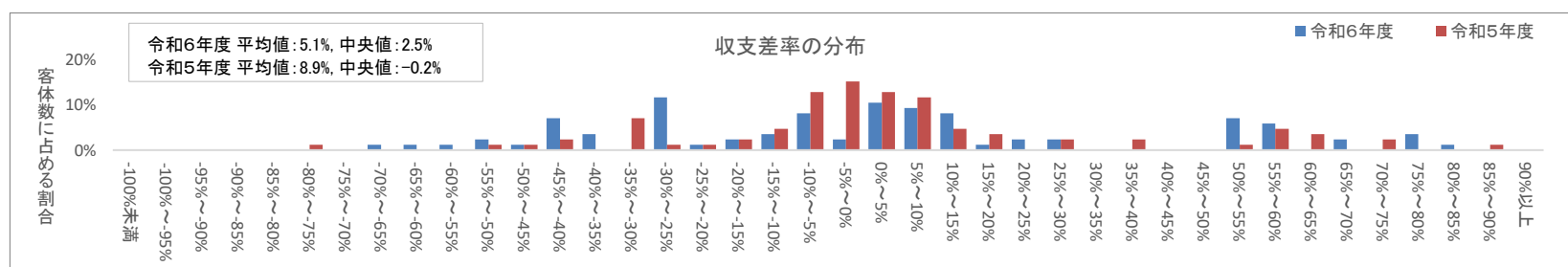
(単位: 千円)

	令和7年経営概況調査				(参考) 令和5年経営実態調査		
	令和6年度決算		令和5年度決算		令和4年度決算		
I 事業活動収益	(1) 自立支援費等・措置費・運営費収益	1,805	94.8%	1,453	95.8%	3,382	94.3%
	(2) 利用料収益	62	3.3%	44	2.9%	168	4.7%
	(3) 補助事業等収益	32	1.7%	16	1.1%	8	0.2%
	(4) その他	4	0.2%	3	0.2%	25	0.7%
II 事業活動費用	(1) 給与費	1,316	69.1%	1,052	69.3%	2,495	69.6%
	(2) 減価償却費	78	4.1%	55	3.6%	145	4.0%
	(3) 国庫補助金等特別積立金取崩額	▲ 3	-0.2%	▲ 1	-0.1%	▲ 3	-0.1%
	(4) 委託費	18	0.9%	10	0.7%	14	0.4%
	(5) その他	386	20.3%	256	16.9%	577	16.1%
III 事業活動外収	(1) 借入金利息補助金収入	0	0.0%	0	0.0%	0	0.0%
IV 事業活動外費用	(1) 借入金利息	3	0.2%	2	0.1%	1	0.0%
V 特別収益	(1) 本部からの繰入	0	0.0%	0	0.0%	1	0.0%
VI 特別費用	(1) 本部への繰入	8	0.4%	8	0.5%	5	0.1%
収入 (①= I + III + V)		1,904	100.0%	1,517	100.0%	3,584	100.0%
支出 (②= II + IV + VI)		1,806	94.9%	1,382	91.1%	3,234	90.2%
収支差 (③= ①-②)		97	5.1%	135	8.9%	350	9.8%
(物価高騰対策関連等の補助金収入)		9	0.5%	8	0.5%	16	0.5%
(物価高騰対策関連等の補助金収入を含めた収支差)		106	5.6%	143	9.4%	366	10.2%
客体数		86		86		66	

1施設・事業所あたり延べ訪問回数	9	—	7
延べ訪問回数あたり収入	223	—	499
(物価高騰対策関連等の補助金収入を含めた延べ訪問回数あたり収入)	224	—	502
延べ訪問回数あたり支出	212	—	451
1施設・事業所あたりサービス換算職員数	1	—	1
サービス換算職員数あたり給与費	1,606	—	3,972

※無回答の施設・事業所は含まれない。

※延べ訪問回数は月間値



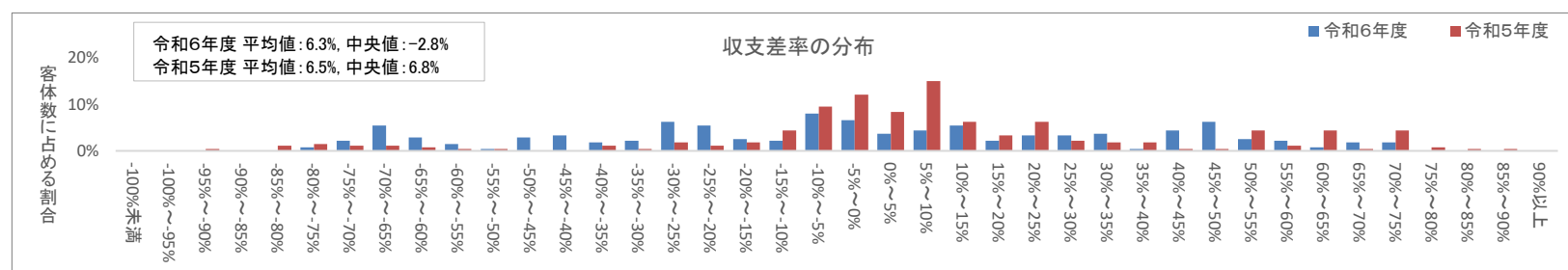
第27表 保育所等訪問支援 1施設・事業所当たりの収支額, 収支等の科目

(単位: 千円)

	令和7年経営概況調査				(参考) 令和5年経営実態調査		
	令和6年度決算		令和5年度決算		令和4年度決算		
I 事業活動収益	(1) 自立支援費等・措置費・運営費収益	3,289	94.7%	2,656	93.4%	3,309	92.2%
	(2) 利用料収益	88	2.5%	81	2.9%	163	4.5%
	(3) 補助事業等収益	74	2.1%	64	2.2%	34	0.9%
	(4) その他	19	0.5%	35	1.2%	81	2.3%
II 事業活動費用	(1) 給与費	2,486	71.6%	2,045	71.9%	2,757	76.8%
	(2) 減価償却費	65	1.9%	57	2.0%	77	2.1%
	(3) 国庫補助金等特別積立金取崩額	▲ 8	-0.2%	▲ 5	-0.2%	▲ 3	-0.1%
	(4) 委託費	74	2.1%	48	1.7%	123	3.4%
	(5) その他	621	17.9%	499	17.5%	618	17.2%
III 事業活動外収	(1) 借入金利息補助金収入	0	0.0%	0	0.0%	0	0.0%
IV 事業活動外費用	(1) 借入金利息	2	0.1%	3	0.1%	8	0.2%
V 特別収益	(1) 本部からの繰入	3	0.1%	7	0.2%	1	0.0%
VI 特別費用	(1) 本部への繰入	13	0.4%	12	0.4%	22	0.6%
収入(①=I+III+V)		3,473	100.0%	2,844	100.0%	3,589	100.0%
支出(②=II+IV+VI)		3,254	93.7%	2,659	93.5%	3,602	100.4%
収支差(③=①-②)		219	6.3%	185	6.5%	▲ 13	-0.4%
	(物価高騰対策関連等の補助金収入)	8	0.2%	10	0.3%	14	0.4%
	(物価高騰対策関連等の補助金収入を含めた収支差)	227	6.5%	195	6.8%	1	0.0%
客体数		275		275		304	

1施設・事業所あたり延べ訪問回数	13	—	13
延べ訪問回数あたり収入	260	—	270
(物価高騰対策関連等の補助金収入を含めた延べ訪問回数あたり収入)	261	—	271
延べ訪問回数あたり支出	244	—	271
1施設・事業所あたりサービス換算職員数	1	—	1
サービス換算職員数あたり給与費	1,987	—	2,037

※無回答の施設・事業所は含まれない。
※延べ訪問回数は月間値



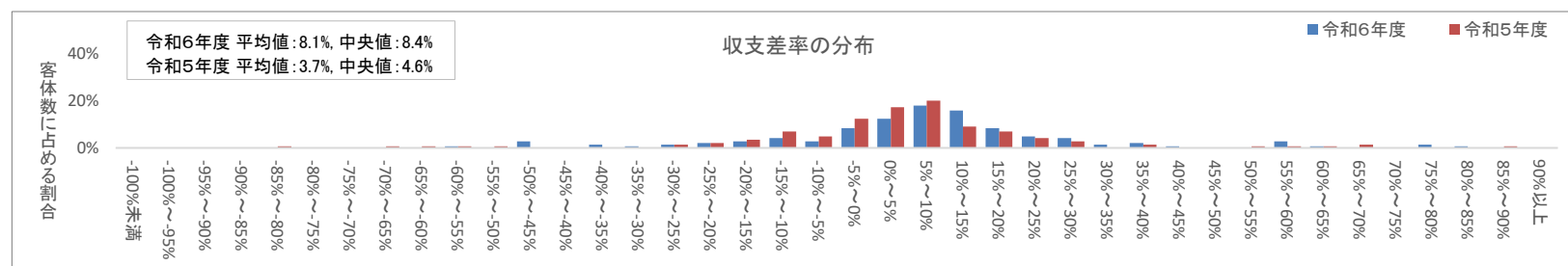
第28表 福祉型障害児入所施設 1施設・事業所当たりの収支額, 収支等の科目

(単位: 千円)

	令和7年経営概況調査				(参考) 令和5年経営実態調査		
	令和6年度決算		令和5年度決算		令和4年度決算		
I 事業活動収益	(1) 自立支援費等・措置費・運営費収益	31,362	93.3%	30,863	93.9%	136,624	96.2%
	(2) 利用料収益	545	1.6%	525	1.6%	1,572	1.1%
	(3) 補助事業等収益	359	1.1%	474	1.4%	763	0.5%
	(4) その他	1,189	3.5%	696	2.1%	1,421	1.0%
II 事業活動費用	(1) 給与費	22,215	66.1%	21,799	66.3%	91,756	64.6%
	(2) 減価償却費	1,577	4.7%	2,320	7.1%	8,278	5.8%
	(3) 国庫補助金等特別積立金取崩額	▲ 1,233	-3.7%	▲ 1,223	-3.7%	▲ 4,589	-3.2%
	(4) 委託費	1,675	5.0%	1,601	4.9%	5,173	3.6%
	(5) その他	5,877	17.5%	6,437	19.6%	30,578	21.5%
III 事業活動外収	(1) 借入金利息補助金収入	8	0.0%	7	0.0%	16	0.0%
IV 事業活動外費用	(1) 借入金利息	34	0.1%	26	0.1%	167	0.1%
V 特別収益	(1) 本部からの繰入	156	0.5%	296	0.9%	1,676	1.2%
VI 特別費用	(1) 本部への繰入	741	2.2%	697	2.1%	2,787	2.0%
収入(①=I+III+V)		33,619	100.0%	32,861	100.0%	142,072	100.0%
支出(②=II+IV+VI)		30,887	91.9%	31,657	96.3%	134,152	94.4%
収支差(③=①-②)		2,732	8.1%	1,203	3.7%	7,919	5.6%
	(物価高騰対策関連等の補助金収入)	327	1.0%	570	1.7%	239	0.2%
	(物価高騰対策関連等の補助金収入を含めた収支差)	3,059	9.0%	1,774	5.3%	8,158	5.7%
客体数		145		145		137	

1施設・事業所あたり定員数	31	—	32
定員あたり収入	1,099	—	4,468
(物価高騰対策関連等の補助金収入を含めた定員あたり収入)	1,110	—	4,476
定員あたり支出	1,010	—	4,219
1施設・事業所あたりサービス換算職員数	14	—	15
サービス換算職員数あたり給与費	1,605	—	5,942

※無回答の施設・事業所は含まれない。



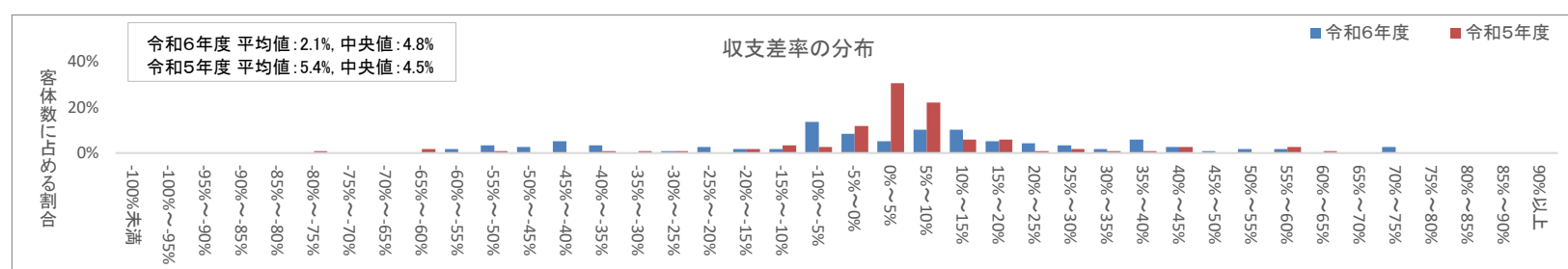
第29表 医療型障害児入所施設 1施設・事業所当たりの収支額, 収支等の科目

(単位: 千円)

	令和7年経営概況調査				(参考) 令和5年経営実態調査		
	令和6年度決算		令和5年度決算		令和4年度決算		
I 事業活動収益	(1) 自立支援費等・措置費・運営費収益	29,387	91.0%	27,342	94.0%	67,979	94.8%
	(2) 利用料収益	1,378	4.3%	1,042	3.6%	2,407	3.4%
	(3) 補助事業等収益	693	2.1%	288	1.0%	310	0.4%
	(4) その他	686	2.1%	347	1.2%	978	1.4%
II 事業活動費用	(1) 給与費	21,949	68.0%	18,414	63.3%	48,250	67.3%
	(2) 減価償却費	1,631	5.1%	1,597	5.5%	2,807	3.9%
	(3) 国庫補助金等特別積立金取崩額	▲ 500	-1.5%	▲ 399	-1.4%	▲ 957	-1.3%
	(4) 委託費	1,844	5.7%	1,331	4.6%	3,432	4.8%
	(5) その他	6,335	19.6%	6,110	21.0%	12,281	17.1%
III 事業活動外収	(1) 借入金利息補助金収入	9	0.0%	6	0.0%	2	0.0%
IV 事業活動外費用	(1) 借入金利息	36	0.1%	31	0.1%	91	0.1%
V 特別収益	(1) 本部からの繰入	126	0.4%	75	0.3%	24	0.0%
VI 特別費用	(1) 本部への繰入	318	1.0%	432	1.5%	1,527	2.1%
収入 (①= I + III + V)		32,280	100.0%	29,100	100.0%	71,700	100.0%
支出 (②= II + IV + VI)		31,614	97.9%	27,517	94.6%	67,431	94.0%
収支差 (③=①-②)		666	2.1%	1,583	5.4%	4,270	6.0%
	(物価高騰対策関連等の補助金収入)	87	0.3%	124	0.4%	91	0.1%
	(物価高騰対策関連等の補助金収入を含めた収支差)	754	2.3%	1,706	5.8%	4,361	6.1%
客体数		118		118		109	

1施設・事業所あたり定員数	90	—	103
定員あたり収入	360	—	697
(物価高騰対策関連等の補助金収入を含めた定員あたり収入)	361	—	698
定員あたり支出	353	—	655
1施設・事業所あたりサービス換算職員数	32	—	33
サービス換算職員数あたり給与費	693	—	1,442

※無回答の施設・事業所は含まれない。



Ⅱ. 従事者数の状況(令和7年4月)

第1表 全体 1施設・事業所当たりの常勤換算従事者数, 常勤－非常勤別

(単位：人)

	全体			
	常勤	非常勤	合計	常勤率
1 施設長・管理者	0.46	0.01	0.47	98.2%
2 サービス管理責任者	0.36	0.01	0.37	97.7%
3 児童発達支援管理責任者	0.13	0.00	0.13	99.2%
4 サービス提供責任者	0.12	0.01	0.12	95.3%
5 医師	0.04	0.03	0.07	53.2%
6 看護職員（保健師、看護師、准看護師）	1.02	0.11	1.13	90.5%
7 理学療法士・作業療法士・言語聴覚士	0.25	0.01	0.26	96.2%
8 機能訓練担当職員	0.01	0.00	0.02	89.7%
9 地域移行支援員	0.01	0.00	0.01	93.4%
10 就労支援員	0.10	0.01	0.11	92.2%
11 職業指導員	0.23	0.06	0.29	79.2%
12 就労定着支援員	0.04	0.01	0.05	85.1%
13 地域生活支援員	0.02	0.00	0.02	81.3%
14 心理指導担当職員（公認心理師を含む）	0.04	0.01	0.04	85.3%
15 生活支援員	2.06	0.45	2.51	81.9%
16 ホームヘルパー	0.18	0.17	0.35	51.9%
17 世話人	0.19	0.16	0.35	53.6%
18 夜間支援従事者	0.02	0.04	0.07	37.5%
19 児童指導員	0.40	0.07	0.46	85.7%
20 保育士	0.35	0.05	0.40	87.7%
21 主任相談支援専門員	0.02	0.00	0.02	96.4%
22 相談支援専門員	0.20	0.02	0.22	92.4%
23 地域移行支援従事者・地域定着支援従事者	0.02	0.00	0.02	88.6%
24 訪問支援員	0.02	0.01	0.03	70.2%
25 管理栄養士・栄養士	0.10	0.00	0.10	97.2%
26 調理員	0.13	0.05	0.18	74.5%
27 事務員	0.27	0.05	0.32	84.7%
28 その他の職員	0.27	0.11	0.38	70.9%
合計	7.07	1.44	8.51	83.1%
客体数	7,263			

第2表 居宅介護 1施設・事業所当たりの常勤換算従事者数, 常勤－非常勤別

(単位：人)

	居宅介護			
	常勤	非常勤	合計	常勤率
1 施設長・管理者	0.46	0.01	0.47	98.6%
2 サービス提供責任者	0.64	0.04	0.68	94.1%
3 ホームヘルパー	0.91	1.04	1.96	46.7%
合計	2.02	1.09	3.11	65.0%
客体数	371			

第3表 重度訪問介護 1施設・事業所当たりの常勤換算従事者数, 常勤－非常勤別

(単位：人)

	重度訪問介護			
	常勤	非常勤	合計	常勤率
1 施設長・管理者	0.43	0.00	0.43	99.6%
2 サービス提供責任者	0.69	0.03	0.72	95.7%
3 ホームヘルパー	1.13	1.13	2.26	50.0%
合計	2.25	1.16	3.41	65.9%
客体数	354			

第4表 同行援護 1施設・事業所当たりの常勤換算従事者数, 常勤－非常勤別

(単位：人)

	同行援護			
	常勤	非常勤	合計	常勤率
1 施設長・管理者	0.34	0.00	0.34	100.0%
2 サービス提供責任者	0.53	0.03	0.57	94.3%
3 ホームヘルパー	0.60	0.66	1.26	47.6%
合計	1.48	0.69	2.17	68.0%
客体数	284			

第5表 行動援護 1施設・事業所当たりの常勤換算従事者数, 常勤－非常勤別

(単位：人)

	行動援護			
	常勤	非常勤	合計	常勤率
1 施設長・管理者	0.46	0.00	0.46	99.0%
2 サービス提供責任者	0.71	0.02	0.73	97.2%
3 ホームヘルパー	1.12	0.78	1.90	58.8%
合計	2.28	0.81	3.09	73.9%
客体数	260			

第6表 療養介護 1施設・事業所当たりの常勤換算従事者数, 常勤－非常勤別

(単位：人)

	療養介護			
	常勤	非常勤	合計	常勤率
1 施設長・管理者	0.53	0.01	0.54	98.7%
2 サービス管理責任者	0.88	0.01	0.88	99.2%
3 医師	0.77	0.66	1.43	53.9%
4 看護職員（保健師、看護師、准看護師）	20.12	1.50	21.62	93.1%
5 生活支援員	9.74	1.80	11.54	84.4%
合計	32.04	3.97	36.01	89.0%
客体数	146			

第7表 生活介護 1施設・事業所当たりの常勤換算従事者数, 常勤－非常勤別

(単位：人)

	生活介護			
	常勤	非常勤	合計	常勤率
1 施設長・管理者	0.55	0.01	0.57	98.1%
2 サービス管理責任者	0.66	0.01	0.66	99.1%
3 医師	0.01	0.02	0.03	20.0%
4 看護職員（保健師、看護師、准看護師）	0.54	0.26	0.80	67.8%
5 理学療法士・作業療法士・言語聴覚士	0.06	0.01	0.06	89.5%
6 生活支援員	5.76	1.88	7.64	75.4%
合計	7.58	2.18	9.76	77.7%
客体数	368			

第8表 短期入所 1施設・事業所当たりの常勤換算従事者数, 常勤－非常勤別

(単位：人)

	短期入所			
	常勤	非常勤	合計	常勤率
1 施設長・管理者	0.38	0.01	0.38	98.4%
2 医師	0.01	0.02	0.03	44.3%
3 看護職員（保健師、看護師、准看護師）	0.67	0.10	0.77	86.6%
4 生活支援員	3.56	0.90	4.46	79.8%
合計	4.62	1.03	5.64	81.8%
客体数	337			

第9表 施設入所支援 1施設・事業所当たりの常勤換算従事者数, 常勤－非常勤別

(単位：人)

	施設入所支援			
	常勤	非常勤	合計	常勤率
1 施設長・管理者	0.62	0.01	0.63	98.9%
2 サービス管理責任者	0.84	0.01	0.84	99.3%
3 医師	0.01	0.03	0.04	33.9%
4 看護職員（保健師、看護師、准看護師）	1.21	0.23	1.44	84.0%
5 理学療法士・作業療法士・言語聴覚士	0.15	0.01	0.16	93.9%
6 就労支援員	0.01	0.00	0.01	100.0%
7 職業指導員	0.11	0.02	0.13	87.2%
8 生活支援員	12.58	2.02	14.60	86.2%
合計	15.54	2.31	17.84	87.1%
客体数	336			

第10表 自立訓練（機能訓練） 1施設・事業所当たりの常勤換算従事者数, 常勤－非常勤別

(単位：人)

	自立訓練（機能訓練）			
	常勤	非常勤	合計	常勤率
1 施設長・管理者	0.43	0.01	0.44	97.6%
2 サービス管理責任者	0.70	0.01	0.72	98.4%
3 看護職員（保健師、看護師、准看護師）	1.09	0.11	1.20	91.2%
4 理学療法士・作業療法士・言語聴覚士	1.11	0.12	1.23	90.5%
5 生活支援員	2.40	0.38	2.78	86.5%
合計	5.74	0.62	6.36	90.3%
客体数	106			

第11表 自立訓練(生活訓練) 1施設・事業所当たりの常勤換算従事者数, 常勤－非常勤別

(単位:人)

	自立訓練(生活訓練)			
	常勤	非常勤	合計	常勤率
1 施設長・管理者	0.54	0.01	0.55	98.2%
2 サービス管理責任者	0.65	0.00	0.65	99.2%
3 地域移行支援員	0.12	0.00	0.13	97.3%
4 生活支援員	2.93	0.38	3.31	88.6%
合計	4.24	0.40	4.63	91.5%
客体数	243			

第12表 就労移行支援 1施設・事業所当たりの常勤換算従事者数, 常勤－非常勤別

(単位:人)

	就労移行支援			
	常勤	非常勤	合計	常勤率
1 施設長・管理者	0.49	0.01	0.50	98.9%
2 サービス管理責任者	0.66	0.01	0.67	99.2%
3 就労支援員	1.28	0.08	1.35	94.2%
4 職業指導員	1.17	0.24	1.41	83.3%
5 生活支援員	1.54	0.16	1.71	90.5%
合計	5.15	0.49	5.64	91.3%
客体数	296			

第13表 就労継続支援A型 1施設・事業所当たりの常勤換算従事者数, 常勤－非常勤別

(単位:人)

	就労継続支援A型			
	常勤	非常勤	合計	常勤率
1 施設長・管理者	0.54	0.01	0.55	98.1%
2 サービス管理責任者	0.68	0.01	0.69	98.6%
3 職業指導員	1.78	0.41	2.19	81.4%
4 生活支援員	1.10	0.29	1.40	79.1%
合計	4.10	0.72	4.82	85.1%
客体数	266			

第14表 就労継続支援B型 1施設・事業所当たりの常勤換算従事者数, 常勤－非常勤別

(単位:人)

	就労継続支援B型			
	常勤	非常勤	合計	常勤率
1 施設長・管理者	0.53	0.02	0.55	96.8%
2 サービス管理責任者	0.68	0.01	0.68	99.1%
3 職業指導員	1.29	0.46	1.76	73.6%
4 生活支援員	1.26	0.57	1.82	69.0%
合計	3.76	1.05	4.81	78.1%
客体数	348			

第15表 就労定着支援 1施設・事業所当たりの常勤換算従事者数, 常勤－非常勤別

(単位：人)

	就労定着支援			
	常勤	非常勤	合計	常勤率
1 施設長・管理者	0.46	0.01	0.46	98.3%
2 サービス管理責任者	0.55	0.01	0.56	97.9%
3 就労定着支援員	0.66	0.06	0.72	91.4%
合計	1.66	0.08	1.75	95.3%
客体数	299			

第16表 自立生活援助 1施設・事業所当たりの常勤換算従事者数, 常勤－非常勤別

(単位：人)

	自立生活援助			
	常勤	非常勤	合計	常勤率
1 施設長・管理者	0.35	0.02	0.37	94.6%
2 サービス管理責任者	0.33	0.01	0.34	96.3%
3 地域生活支援員	0.37	0.06	0.43	85.7%
合計	1.06	0.09	1.15	91.7%
客体数	177			

第17表 共同生活援助(介護サービス包括型) 1施設・事業所当たりの常勤換算従事者数, 常勤－非常勤別

(単位：人)

	共同生活援助 (介護サービス包括型)			
	常勤	非常勤	合計	常勤率
1 施設長・管理者	0.51	0.01	0.52	98.7%
2 サービス管理責任者	0.52	0.04	0.57	92.2%
3 生活支援員	1.31	0.68	1.99	65.8%
4 世話人	1.30	1.35	2.66	49.1%
5 夜間支援従事者	0.12	0.29	0.41	30.2%
合計	3.77	2.37	6.15	61.4%
客体数	341			

第18表 共同生活援助(日中サービス支援型) 1施設・事業所当たりの常勤換算従事者数, 常勤－非常勤別

(単位：人)

	共同生活援助 (日中サービス支援型)			
	常勤	非常勤	合計	常勤率
1 施設長・管理者	0.61	0.01	0.62	98.0%
2 サービス管理責任者	0.62	0.04	0.66	94.2%
3 生活支援員	3.39	0.74	4.13	82.0%
4 世話人	1.61	1.48	3.09	52.2%
5 夜間支援従事者	0.38	0.40	0.79	48.7%
合計	6.61	2.67	9.28	71.2%
客体数	236			

第19表 共同生活援助(外部サービス利用型) 1施設・事業所当たりの常勤換算従事者数, 常勤－非常勤別

(単位:人)

	共同生活援助 (外部サービス利用型)			
	常勤	非常勤	合計	常勤率
1 施設長・管理者	0.43	0.02	0.44	96.4%
2 サービス管理責任者	0.48	0.02	0.49	96.4%
3 生活支援員	0.62	0.11	0.73	84.7%
4 世話人	1.80	0.99	2.79	64.5%
5 夜間支援従事者	0.04	0.08	0.12	32.7%
合計	3.36	1.22	4.58	73.4%
客体数	263			

第20表 計画相談支援 1施設・事業所当たりの常勤換算従事者数, 常勤－非常勤別

(単位:人)

	計画相談支援			
	常勤	非常勤	合計	常勤率
1 施設長・管理者	0.36	0.01	0.37	96.5%
2 主任相談支援専門員	0.09	0.00	0.09	100.0%
3 相談支援専門員	0.97	0.10	1.06	90.8%
合計	1.41	0.11	1.52	92.7%
客体数	309			

第21表 地域移行支援 1施設・事業所当たりの常勤換算従事者数, 常勤－非常勤別

(単位:人)

	地域移行支援			
	常勤	非常勤	合計	常勤率
1 施設長・管理者	0.32	0.01	0.33	96.8%
2 主任相談支援専門員	0.14	0.00	0.14	100.0%
3 相談支援専門員	1.14	0.16	1.30	88.0%
4 地域移行支援従事者・地域定着支援従事者	0.28	0.06	0.34	83.2%
合計	1.88	0.22	2.10	89.4%
客体数	191			

第22表 地域定着支援 1施設・事業所当たりの常勤換算従事者数, 常勤－非常勤別

(単位:人)

	地域定着支援			
	常勤	非常勤	合計	常勤率
1 施設長・管理者	0.32	0.01	0.32	98.3%
2 主任相談支援専門員	0.16	0.00	0.17	98.2%
3 相談支援専門員	1.00	0.03	1.03	96.9%
4 地域移行支援従事者・地域定着支援従事者	0.17	0.01	0.18	96.6%
合計	1.65	0.05	1.70	97.3%
客体数	189			

第23表 障害児相談支援 1施設・事業所当たりの常勤換算従事者数, 常勤－非常勤別

(単位：人)

	障害児相談支援			
	常勤	非常勤	合計	常勤率
1 施設長・管理者	0.34	0.01	0.35	98.0%
2 主任相談支援専門員	0.10	0.01	0.11	93.6%
3 相談支援専門員	0.93	0.07	1.00	93.0%
合計	1.37	0.08	1.46	94.2%
客体数	295			

第24表 児童発達支援 1施設・事業所当たりの常勤換算従事者数, 常勤－非常勤別

(単位：人)

	児童発達支援			
	常勤	非常勤	合計	常勤率
1 施設長・管理者	0.52	0.01	0.53	98.2%
2 児童発達支援管理責任者	0.75	0.01	0.76	98.8%
3 医師	0.01	0.00	0.01	68.8%
4 看護職員（保健師、看護師、准看護師）	0.18	0.08	0.26	70.7%
5 理学療法士・作業療法士・言語聴覚士	0.28	0.04	0.32	87.8%
6 機能訓練担当職員	0.04	0.00	0.04	98.1%
7 児童指導員	1.35	0.42	1.77	76.1%
8 保育士	1.79	0.34	2.13	84.1%
9 管理栄養士・栄養士	0.01	0.00	0.01	86.1%
10 調理員	0.01	0.01	0.02	53.2%
合計	4.94	0.91	5.85	84.4%
客体数	320			

第25表 放課後等デイサービス 1施設・事業所当たりの常勤換算従事者数, 常勤－非常勤別

(単位：人)

	放課後等デイサービス			
	常勤	非常勤	合計	常勤率
1 施設長・管理者	0.52	0.00	0.52	99.2%
2 児童発達支援管理責任者	0.70	0.00	0.70	99.6%
3 医師	0.00	0.01	0.01	6.3%
4 看護職員（保健師、看護師、准看護師）	0.16	0.09	0.25	62.8%
5 機能訓練担当職員	0.04	0.01	0.04	87.4%
6 児童指導員	1.74	0.54	2.28	76.3%
7 保育士	1.11	0.21	1.32	84.4%
合計	4.27	0.86	5.13	83.2%
客体数	304			

第26表 居宅訪問型児童発達支援 1施設・事業所当たりの常勤換算従事者数, 常勤－非常勤別

(単位：人)

	居宅訪問型児童発達支援			
	常勤	非常勤	合計	常勤率
1 施設長・管理者	0.24	0.01	0.25	95.2%
2 児童発達支援管理責任者	0.43	0.03	0.46	94.1%
3 訪問支援員	0.08	0.03	0.11	73.8%
合計	0.75	0.07	0.82	91.8%
客体数	86			

第27表 保育所等訪問支援 1施設・事業所当たりの常勤換算従事者数, 常勤－非常勤別

(単位：人)

	保育所等訪問支援			
	常勤	非常勤	合計	常勤率
1 施設長・管理者	0.32	0.00	0.33	98.7%
2 児童発達支援管理責任者	0.58	0.00	0.58	99.3%
3 訪問支援員	0.30	0.04	0.34	87.4%
合計	1.20	0.05	1.25	95.9%
客体数	275			

第28表 福祉型障害児入所施設 1施設・事業所当たりの常勤換算従事者数, 常勤－非常勤別

(単位：人)

	福祉型障害児入所施設			
	常勤	非常勤	合計	常勤率
1 施設長・管理者	0.64	0.00	0.64	100.0%
2 児童発達支援管理責任者	0.81	0.00	0.81	100.0%
3 医師	0.03	0.06	0.08	30.5%
4 看護職員（保健師、看護師、准看護師）	0.67	0.05	0.73	92.6%
5 職業指導員	0.24	0.00	0.24	100.0%
6 心理指導担当職員（公認心理師を含む）	0.18	0.04	0.22	83.4%
7 児童指導員	5.33	0.49	5.81	91.6%
8 保育士	3.73	0.26	4.00	93.4%
9 管理栄養士・栄養士	0.50	0.01	0.51	98.4%
10 調理員	0.59	0.21	0.80	73.7%
合計	12.72	1.12	13.84	91.9%
客体数	145			

第29表 医療型障害児入所施設 1施設・事業所当たりの常勤換算従事者数, 常勤－非常勤別

(単位：人)

	医療型障害児入所施設			
	常勤	非常勤	合計	常勤率
1 施設長・管理者	0.50	0.01	0.51	97.3%
2 児童発達支援管理責任者	0.54	0.00	0.54	99.8%
3 医師	0.73	0.56	1.29	56.6%
4 看護職員（保健師、看護師、准看護師）	17.69	1.13	18.82	94.0%
5 理学療法士・作業療法士・言語聴覚士	3.91	0.07	3.99	98.1%
6 心理指導担当職員（公認心理師を含む）	0.42	0.07	0.49	85.2%
7 児童指導員	1.57	0.05	1.62	96.9%
8 保育士	2.35	0.24	2.58	90.8%
9 管理栄養士・栄養士	0.65	0.02	0.67	96.3%
10 調理員	0.96	0.22	1.17	81.5%
合計	29.31	2.38	31.69	92.5%
客体数	118			

Ⅲ. 給与の状況(令和7年4月)

第1表 全体 職員1人あたりの給与額(月額), 常勤－非常勤別

(単位:円)

	全体	
	常勤	非常勤
1 施設長・管理者	349,977	148,580
2 サービス管理責任者	332,216	156,725
3 児童発達支援管理責任者	320,780	151,330
4 サービス提供責任者	295,016	192,637
5 医師	662,974	376,560
6 看護職員(保健師、看護師、准看護師)	320,676	154,755
7 理学療法士・作業療法士・言語聴覚士	301,720	129,855
8 機能訓練担当職員	282,820	123,353
9 地域移行支援員	280,744	127,051
10 就労支援員	267,358	146,477
11 職業指導員	244,330	121,432
12 就労定着支援員	255,732	131,433
13 地域生活支援員	259,055	139,977
14 心理指導担当職員(公認心理師を含む)	313,231	142,441
15 生活支援員	260,711	125,708
16 ホームヘルパー	248,643	95,506
17 世話人	225,211	100,168
18 夜間支援従事者	231,170	112,689
19 児童指導員	262,039	108,642
20 保育士	268,876	123,628
21 主任相談支援専門員	348,901	174,896
22 相談支援専門員	290,956	150,904
23 地域移行支援従事者・地域定着支援従事者	254,624	118,162
24 訪問支援員	285,091	121,700
25 管理栄養士・栄養士	289,376	134,549
26 調理員	238,323	109,415
27 事務員	288,447	130,097
28 その他の職員	267,151	107,722
客体数		7,263

第2表 居宅介護 職員1人あたりの給与額(月額), 常勤－非常勤別

(単位:円)

	居宅介護	
	常勤	非常勤
1 施設長・管理者	344,031	-
2 サービス提供責任者	283,988	199,192
3 ホームヘルパー	245,587	94,764
客体数		371

第3表 重度訪問介護 職員1人あたりの給与額(月額), 常勤－非常勤別

(単位:円)

	重度訪問介護	
	常勤	非常勤
1 施設長・管理者	352,905	-
2 サービス提供責任者	298,566	218,863
3 ホームヘルパー	254,183	103,086
客体数		354

第4表 同行援護 職員1人あたりの給与額(月額), 常勤－非常勤別

(単位:円)

	同行援護	
	常勤	非常勤
1 施設長・管理者	325,831	-
2 サービス提供責任者	284,406	186,308
3 ホームヘルパー	235,527	90,088
客体数		284

第5表 行動援護 職員1人あたりの給与額(月額), 常勤－非常勤別

(単位:円)

	行動援護	
	常勤	非常勤
1 施設長・管理者	344,168	-
2 サービス提供責任者	306,816	148,768
3 ホームヘルパー	248,910	83,343
客体数		260

第6表 療養介護 職員1人あたりの給与額(月額), 常勤－非常勤別

(単位:円)

	療養介護	
	常勤	非常勤
1 施設長・管理者	681,890	-
2 サービス管理責任者	396,902	-
3 医師	796,175	405,616
4 看護職員(保健師、看護師、准看護師)	370,314	178,243
5 生活支援員	304,060	150,352
客体数		146

第7表 生活介護 職員1人あたりの給与額(月額), 常勤－非常勤別

(単位:円)

	生活介護	
	常勤	非常勤
1 施設長・管理者	381,410	207,162
2 サービス管理責任者	336,892	-
3 医師	-	305,000
4 看護職員(保健師、看護師、准看護師)	299,528	132,192
5 理学療法士・作業療法士・言語聴覚士	303,120	104,162
6 生活支援員	258,376	127,163
客体数		368

第8表 短期入所 職員1人あたりの給与額(月額), 常勤－非常勤別

(単位:円)

	短期入所	
	常勤	非常勤
1 施設長・管理者	405,367	-
2 医師	-	280,443
3 看護職員(保健師、看護師、准看護師)	316,957	134,300
4 生活支援員	272,580	125,516
客体数		337

第9表 施設入所支援 職員1人あたりの給与額(月額), 常勤－非常勤別

(単位:円)

	施設入所支援	
	常勤	非常勤
1 施設長・管理者	442,650	-
2 サービス管理責任者	378,932	-
3 医師	-	315,039
4 看護職員(保健師、看護師、准看護師)	319,078	169,609
5 理学療法士・作業療法士・言語聴覚士	318,130	-
6 就労支援員	268,877	-
7 職業指導員	259,604	100,163
8 生活支援員	280,353	129,426
客体数		336

第10表 自立訓練(機能訓練) 職員1人あたりの給与額(月額), 常勤－非常勤別

(単位:円)

	自立訓練(機能訓練)	
	常勤	非常勤
1 施設長・管理者	420,650	229,664
2 サービス管理責任者	392,296	-
3 看護職員(保健師、看護師、准看護師)	322,795	206,478
4 理学療法士・作業療法士・言語聴覚士	325,991	146,045
5 生活支援員	301,973	141,467
客体数		106

第11表 自立訓練(生活訓練) 職員1人あたりの給与額(月額), 常勤-非常勤別

(単位:円)

	自立訓練(生活訓練)	
	常勤	非常勤
1 施設長・管理者	343,967	-
2 サービス管理責任者	307,759	-
3 地域移行支援員	254,944	-
4 生活支援員	240,699	111,940
客体数		243

第12表 就労移行支援 職員1人あたりの給与額(月額), 常勤-非常勤別

(単位:円)

	就労移行支援	
	常勤	非常勤
1 施設長・管理者	329,602	-
2 サービス管理責任者	315,305	-
3 就労支援員	264,368	138,458
4 職業指導員	239,860	130,778
5 生活支援員	239,213	118,621
客体数		296

第13表 就労継続支援A型 職員1人あたりの給与額(月額), 常勤-非常勤別

(単位:円)

	就労継続支援A型	
	常勤	非常勤
1 施設長・管理者	320,810	127,499
2 サービス管理責任者	299,585	-
3 職業指導員	228,956	120,680
4 生活支援員	236,412	115,727
客体数		266

第14表 就労継続支援B型 職員1人あたりの給与額(月額), 常勤-非常勤別

(単位:円)

	就労継続支援B型	
	常勤	非常勤
1 施設長・管理者	318,001	156,721
2 サービス管理責任者	313,002	-
3 職業指導員	240,772	114,567
4 生活支援員	241,892	117,177
客体数		348

第15表 就労定着支援 職員1人あたりの給与額(月額), 常勤-非常勤別

(単位:円)

	就労定着支援	
	常勤	非常勤
1 施設長・管理者	367,119	-
2 サービス管理責任者	330,033	238,016
3 就労定着支援員	259,216	130,572
客体数		299

第16表 自立生活援助 職員1人あたりの給与額(月額), 常勤－非常勤別

(単位:円)

	自立生活援助	
	常勤	非常勤
1 施設長・管理者	360,806	173,172
2 サービス管理責任者	317,819	234,250
3 地域生活支援員	258,903	148,873
客体数		177

第17表 共同生活援助(介護サービス包括型) 職員1人あたりの給与額(月額), 常勤－非常勤別

(単位:円)

	共同生活援助(介護サービス包括型)	
	常勤	非常勤
1 施設長・管理者	319,884	-
2 サービス管理責任者	304,550	128,026
3 生活支援員	244,803	115,516
4 世話人	231,146	104,846
5 夜間支援従事者	248,489	108,495
客体数		341

第18表 共同生活援助(日中サービス支援型) 職員1人あたりの給与額(月額), 常勤－非常勤別

(単位:円)

	共同生活援助(日中サービス支援型)	
	常勤	非常勤
1 施設長・管理者	350,287	156,537
2 サービス管理責任者	321,972	141,986
3 生活支援員	251,097	129,552
4 世話人	231,407	109,181
5 夜間支援従事者	222,603	115,898
客体数		236

第19表 共同生活援助(外部サービス利用型) 職員1人あたりの給与額(月額), 常勤－非常勤別

(単位:円)

	共同生活援助(外部サービス利用型)	
	常勤	非常勤
1 施設長・管理者	318,834	173,407
2 サービス管理責任者	294,258	155,102
3 生活支援員	233,670	101,659
4 世話人	207,757	95,746
5 夜間支援従事者	210,750	82,497
客体数		263

第20表 計画相談支援 職員1人あたりの給与額(月額), 常勤－非常勤別

(単位:円)

	計画相談支援	
	常勤	非常勤
1 施設長・管理者	328,880	92,773
2 主任相談支援専門員	309,552	-
3 相談支援専門員	283,581	136,699
客体数		309

第21表 地域移行支援 職員1人あたりの給与額(月額), 常勤－非常勤別

(単位:円)

	地域移行支援	
	常勤	非常勤
1 施設長・管理者	367,978	114,993
2 主任相談支援専門員	334,660	-
3 相談支援専門員	289,623	157,442
4 地域移行支援従事者・地域定着支援従事者	265,149	120,646
客体数		191

第22表 地域定着支援 職員1人あたりの給与額(月額), 常勤－非常勤別

(単位:円)

	地域定着支援	
	常勤	非常勤
1 施設長・管理者	375,065	-
2 主任相談支援専門員	361,426	-
3 相談支援専門員	281,289	184,360
4 地域移行支援従事者・地域定着支援従事者	261,080	-
客体数		189

第23表 障害児相談支援 職員1人あたりの給与額(月額), 常勤－非常勤別

(単位:円)

	障害児相談支援	
	常勤	非常勤
1 施設長・管理者	325,312	-
2 主任相談支援専門員	321,039	-
3 相談支援専門員	269,998	158,069
客体数		295

第24表 児童発達支援 職員1人あたりの給与額(月額), 常勤－非常勤別

(単位:円)

	児童発達支援	
	常勤	非常勤
1 施設長・管理者	323,506	-
2 児童発達支援管理責任者	298,826	-
3 医師	-	-
4 看護職員(保健師、看護師、准看護師)	274,942	139,637
5 理学療法士・作業療法士・言語聴覚士	269,046	118,931
6 機能訓練担当職員	278,597	61,240
7 児童指導員	238,741	101,217
8 保育士	245,319	104,866
9 管理栄養士・栄養士	246,590	-
10 調理員	251,609	-
客体数		320

第25表 放課後等デイサービス 職員1人あたりの給与額(月額), 常勤－非常勤別

(単位:円)

	放課後等デイサービス	
	常勤	非常勤
1 施設長・管理者	327,355	-
2 児童発達支援管理責任者	290,852	-
3 医師	-	-
4 看護職員(保健師、看護師、准看護師)	281,554	117,662
5 機能訓練担当職員	286,482	-
6 児童指導員	233,656	96,645
7 保育士	233,352	103,702
客体数		304

第26表 居宅訪問型児童発達支援 職員1人あたりの給与額(月額), 常勤－非常勤別

(単位:円)

	居宅訪問型児童発達支援	
	常勤	非常勤
1 施設長・管理者	352,191	140,000
2 児童発達支援管理責任者	318,693	-
3 訪問支援員	302,192	123,537
客体数		86

第27表 保育所等訪問支援 職員1人あたりの給与額(月額), 常勤－非常勤別

(単位:円)

	保育所等訪問支援	
	常勤	非常勤
1 施設長・管理者	368,512	-
2 児童発達支援管理責任者	315,148	-
3 訪問支援員	270,878	132,826
客体数		275

第28表 福祉型障害児入所施設 職員1人あたりの給与額(月額), 常勤－非常勤別

(単位:円)

	福祉型障害児入所施設	
	常勤	非常勤
1 施設長・管理者	449,730	-
2 児童発達支援管理責任者	380,116	-
3 医師	590,673	252,869
4 看護職員(保健師、看護師、准看護師)	329,699	195,575
5 職業指導員	318,609	-
6 心理指導担当職員(公認心理師を含む)	319,315	151,438
7 児童指導員	310,742	137,300
8 保育士	303,516	150,523
9 管理栄養士・栄養士	280,057	-
10 調理員	246,728	121,244
客体数		145

第29表 医療型障害児入所施設 職員1人あたりの給与額(月額), 常勤－非常勤別

(単位:円)

	医療型障害児入所施設	
	常勤	非常勤
1 施設長・管理者	689,255	-
2 児童発達支援管理責任者	386,580	-
3 医師	783,144	420,452
4 看護職員(保健師、看護師、准看護師)	373,063	174,889
5 理学療法士・作業療法士・言語聴覚士	327,685	138,537
6 心理指導担当職員(公認心理師を含む)	331,519	168,257
7 児童指導員	331,213	144,041
8 保育士	322,835	166,854
9 管理栄養士・栄養士	309,784	149,676
10 調理員	259,491	121,746
客体数		118