



令和 5 年障害福祉サービス等経営実態調査結果

厚生労働省社会・援護局障害保健福祉部

令和5年障害福祉サービス等経営実態調査の概要

○調査概要

(1) 目的

障害福祉サービス等施設・事業所の経営状況等を明らかにし、障害福祉サービス等報酬改定の影響把握及び次期報酬改定のための基礎資料を得る。

(2) 調査日

令和5年6～7月（令和4年度決算を調査）

(3) 調査対象等

①調査対象：全ての障害福祉サービス等

ここでいう「障害福祉サービス等」とは、居宅介護、重度訪問介護、同行援護、行動援護、短期入所、療養介護、生活介護、重度障害者等包括支援、施設入所支援、共同生活援助、自立訓練（機能訓練）、自立訓練（生活訓練）、就労移行支援、就労継続支援A型、就労継続支援B型、就労定着支援、自立生活援助、計画相談支援、地域移行支援、地域定着支援、障害児相談支援、福祉型障害児入所施設、医療型障害児入所施設、児童発達支援、医療型児童発達支援、放課後等デイサービス、居宅訪問型児童発達支援及び保育所等訪問支援をいう。

②抽出方法：調査対象サービスごとに、層化無作為抽出法により、4.5%～全数で抽出

③調査客体数：16,798 施設・事業所

④有効回答数：9,147 施設・事業所（有効回答率：54.5%）

(4) 調査項目

障害福祉サービス等の提供状況、従事者の状況、収支の状況 等

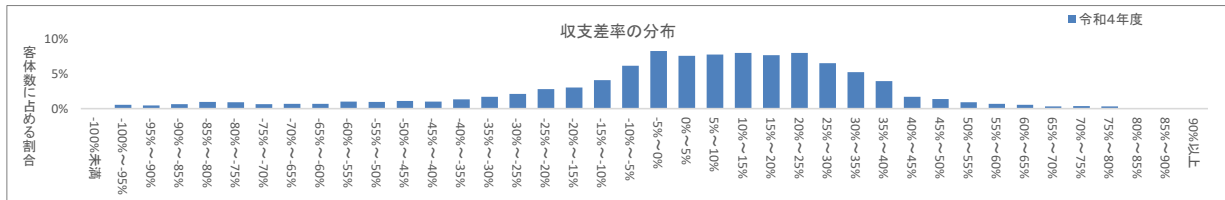
I. 事業活動収支等の状況

第1表 全体 1施設・事業所当たりの収支額、収支等の科目

(単位：千円)

	令和5年経営実態調査		令和4年経営概況調査		令和2年経営実態調査				
	令和4年度決算		令和3年度決算	令和2年度決算	令和元年度決算				
I 事業活動収益	(1) 自立支援費等・措置費・運営費収入	31,138	91.2%	32,056	91.2%	30,778	92.2%	31,386	91.0%
	(2) 利用料収入	1,698	5.0%	1,990	5.7%	1,517	4.5%	1,846	5.4%
	(3) 補助事業等収入	261	0.8%	143	0.4%	135	0.4%	163	0.5%
	(4) その他	616	1.8%	716	2.0%	655	2.0%	670	1.9%
II 事業活動費用	(1) 給与費	22,456	66.2%	23,575	67.1%	22,503	67.4%	22,457	65.1%
	(2) 減価償却費	1,343	4.0%	1,621	4.6%	1,511	4.5%	1,600	4.6%
	(3) 国庫補助金等特別積立金取崩額	▲381	-1.1%	▲387	-1.1%	▲380	-1.1%	▲395	-1.1%
	(4) 委託費	960	2.8%	1,157	3.3%	1,097	3.3%	1,126	3.3%
	(5) その他	6,877	20.3%	6,608	18.8%	6,207	18.6%	6,844	19.8%
III 事業活動外収益	(1) 借入金利息補助金収入	2	0.0%	3	0.0%	2	0.0%	4	0.0%
IV 事業活動外費用	(1) 借入金利息	54	0.2%	36	0.1%	41	0.1%	58	0.2%
V 特別収益	(1) 本部からの繰入	198	0.6%	244	0.7%	296	0.9%	416	1.2%
VI 特別費用	(1) 本部への繰入	818	2.4%	757	2.2%	817	2.4%	1,076	3.1%
収入 (①=I+III+V)		33,914	100.0%	35,153	100.0%	33,383	100.0%	34,484	100.0%
支出 (②=II+IV+VI)		32,126	94.7%	33,367	94.9%	31,797	95.3%	32,767	95.0%
収支差 (③=①-②)		1,788	5.3%	1,786	5.1%	1,586	4.7%	1,718	5.0%
(物価高騰対策・新型コロナウイルス感染症関連の補助金収入)		109	0.3%	14	0.0%	31	0.1%	-	-
(上記補助金収入を含めた収支差)		1,897	5.6%	1,800	5.1%	1,617	4.8%	-	-
客体数		9,147		6,990		6,990		9,068	
a 設備資金借入金元金償還支出		164		187		184		234	
b 長期運営資金借入金元金償還支出		78		70		57		112	
c その他の長期借入金償還支出		19		15		15		45	
(参考) (③+II(2)+II(3))- (a+b+c)		2,488		2,748		2,461		2,533	
1施設・事業所あたりサービス換算職員数		6.3		7.5		-		7.4	
サービス換算職員数あたり給与費		3,569		3,133		-		3,035	

※無回答の施設・事業所は含まれない。



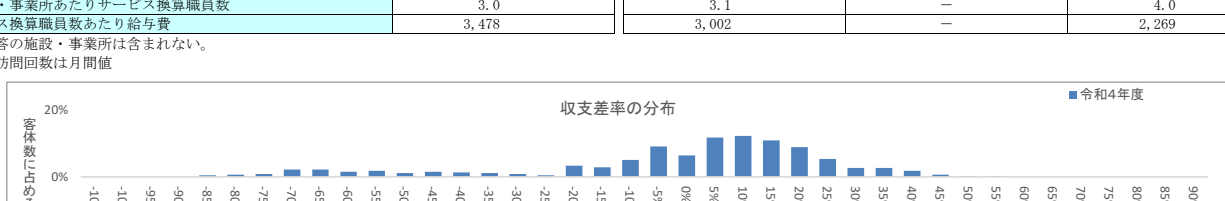
第2表 居宅介護 1施設・事業所当たりの収支額、収支等の科目

(単位：千円)

	令和5年経営実態調査		令和4年経営概況調査		令和2年経営実態調査				
	令和4年度決算		令和3年度決算	令和2年度決算	令和元年度決算				
I 事業活動収益	(1) 自立支援費等・措置費・運営費収入	12,995	96.1%	11,611	93.0%	10,571	92.9%	11,913	93.4%
	(2) 利用料収入	244	1.8%	329	2.6%	309	2.7%	219	1.7%
	(3) 補助事業等収入	14	0.1%	44	0.4%	30	0.3%	31	0.2%
	(4) その他	244	1.8%	471	3.8%	444	3.9%	531	4.2%
II 事業活動費用	(1) 給与費	10,360	76.6%	9,271	74.3%	8,430	74.1%	9,107	71.4%
	(2) 減価償却費	108	0.8%	113	0.9%	95	0.8%	182	1.4%
	(3) 国庫補助金等特別積立金取崩額	▲3	0.0%	▲2	0.0%	▲3	0.0%	▲4	0.0%
	(4) 委託費	35	0.3%	38	0.3%	36	0.3%	120	0.9%
	(5) その他	1,781	13.2%	1,746	14.0%	1,569	13.8%	2,196	17.2%
III 事業活動外収益	(1) 借入金利息補助金収入	0	0.0%	1	0.0%	2	0.0%	2	0.0%
IV 事業活動外費用	(1) 借入金利息	19	0.1%	13	0.1%	20	0.2%	22	0.2%
V 特別収益	(1) 本部からの繰入	26	0.2%	25	0.2%	26	0.2%	59	0.5%
VI 特別費用	(1) 本部への繰入	286	2.1%	271	2.2%	278	2.4%	460	3.6%
収入 (①=I+III+V)		13,523	100.0%	12,481	100.0%	11,381	100.0%	12,756	100.0%
支出 (②=II+IV+VI)		12,585	93.1%	11,449	91.7%	10,426	91.6%	12,082	94.7%
収支差 (③=①-②)		938	6.9%	1,031	8.3%	956	8.4%	673	5.3%
(物価高騰対策・新型コロナウイルス感染症関連の補助金収入)		14	0.1%	5	0.0%	11	0.1%	-	-
(上記補助金収入を含めた収支差)		951	7.0%	1,036	8.3%	966	8.5%	-	-
客体数		452		302		302		411	
a 設備資金借入金元金償還支出		48		60		59		64	
b 長期運営資金借入金元金償還支出		49		84		75		102	
c その他の長期借入金償還支出		8		13		5		58	
(参考) (③+II(2)+II(3))- (a+b+c)		938		985		909		627	
1施設・事業所あたり延べ訪問回数		195		205		-		164	
延べ訪問回数あたり収入		69		61		-		78	
(上記補助金収入を含めた延べ訪問回数あたり収入)		69		61		-		-	
延べ訪問回数あたり支出		65		56		-		74	
1施設・事業所あたりサービス換算職員数		3.0		3.1		-		4.0	
サービス換算職員数あたり給与費		3,478		3,002		-		2,269	

※無回答の施設・事業所は含まれない。

※延べ訪問回数は月間値



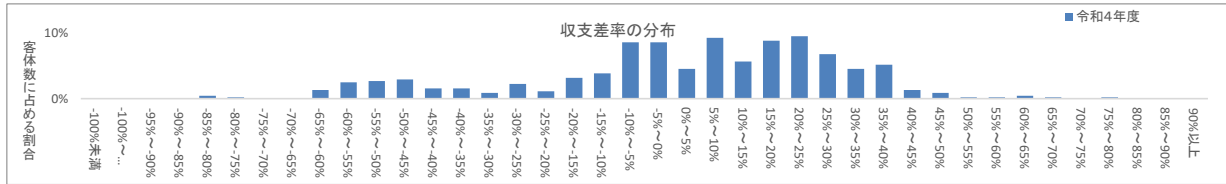
第3表 重度訪問介護 1施設・事業所当たりの収支額、収支等の科目

(単位：千円)

	令和5年経営実態調査		令和4年経営概況調査		令和2年経営実態調査				
	令和4年度決算		令和3年度決算	令和2年度決算	令和元年度決算				
I 事業活動収益	(1) 自立支援費等・措置費・運営費収入	14,483	97.6%	12,279	97.0%	10,808	96.6%	12,999	96.4%
	(2) 利用料収入	125	0.8%	119	0.9%	113	1.0%	95	0.7%
	(3) 補助事業等収入	46	0.3%	85	0.7%	52	0.5%	77	0.6%
	(4) その他	186	1.3%	165	1.3%	194	1.7%	294	2.2%
II 事業活動費用	(1) 給与費	11,765	79.3%	9,929	78.4%	8,730	78.0%	9,703	71.9%
	(2) 減価償却費	93	0.6%	119	0.9%	91	0.8%	287	2.1%
	(3) 国庫補助金等特別積立金取崩額	▲ 0	0.0%	▲ 4	0.0%	▲ 3	0.0%	▲ 4	0.0%
	(4) 委託費	38	0.3%	70	0.6%	92	0.8%	184	1.4%
	(5) その他	1,700	11.5%	1,635	12.9%	1,332	11.9%	2,210	16.4%
III 事業活動外収益	(1) 借入金利息補助金収入	1	0.0%	1	0.0%	1	0.0%	2	0.0%
IV 事業活動外費用	(1) 借入金利息	11	0.1%	10	0.1%	11	0.1%	17	0.1%
V 特別収益	(1) 本部からの繰入	2	0.0%	10	0.1%	17	0.2%	19	0.1%
VI 特別費用	(1) 本部への繰入	179	1.2%	190	1.5%	168	1.5%	289	2.1%
収入 (①= I + III + V)		14,842	100.0%	12,658	100.0%	11,185	100.0%	13,485	100.0%
支出 (②= II + IV + VI)		13,785	92.9%	11,948	94.4%	10,419	93.2%	12,686	94.1%
収支差 (③=①-②)		1,058	7.1%	710	5.6%	766	6.8%	799	5.9%
(物価高騰対策・新型コロナウイルス感染症関連の補助金収入)		18	0.1%	4	0.0%	6	0.1%	-	-
(上記補助金収入を含めた収支差)		1,076	7.2%	714	5.6%	772	6.9%	-	-
客位数		441		293		293		421	
a 設備資金借入金元金償還支出		7		46		52		27	
b 長期運営資金借入金元金償還支出		50		49		37		86	
c その他の長期借入金償還支出		6		0		0		41	
(参考) (③+II (2)+II (3)) - (a+b+c)		1,087		730		764		928	

1 施設・事業所あたり延べ訪問回数	290	309	-	132
延べ訪問回数あたり収入 (上記補助金収入を含めた延べ訪問回数あたり収入)	51	41	-	102
延べ訪問回数あたり支出	51	41	-	-
延べ訪問回数あたり収入	47	39	-	96
1 施設・事業所あたりサービス換算職員数	3.7	3.5	-	4.6
サービス換算職員数あたり給与費	3,190	2,797	-	2,112

※無回答の施設・事業所は含まれない。
※延べ訪問回数は月間値



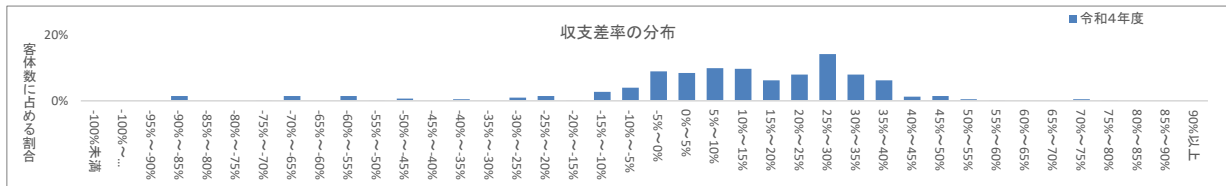
第4表 同行援護 1施設・事業所当たりの収支額、収支等の科目

(単位：千円)

	令和5年経営実態調査		令和4年経営概況調査		令和2年経営実態調査				
	令和4年度決算		令和3年度決算	令和2年度決算	令和元年度決算				
I 事業活動収益	(1) 自立支援費等・措置費・運営費収入	4,768	94.7%	5,181	95.2%	5,191	95.4%	5,249	92.6%
	(2) 利用料収入	95	1.9%	118	2.2%	101	1.9%	123	2.2%
	(3) 補助事業等収入	86	1.7%	17	0.3%	22	0.4%	43	0.8%
	(4) その他	86	1.7%	118	2.2%	111	2.0%	233	4.1%
II 事業活動費用	(1) 給与費	3,863	76.7%	4,213	77.4%	4,126	75.8%	4,269	75.3%
	(2) 減価償却費	33	0.7%	39	0.7%	43	0.8%	76	1.3%
	(3) 国庫補助金等特別積立金取崩額	▲ 0	0.0%	▲ 1	0.0%	▲ 1	0.0%	▲ 1	0.0%
	(4) 委託費	11	0.2%	42	0.8%	28	0.5%	36	0.6%
	(5) その他	763	15.2%	702	12.9%	693	12.7%	900	15.9%
III 事業活動外収益	(1) 借入金利息補助金収入	0	0.0%	0	0.0%	1	0.0%	0	0.0%
IV 事業活動外費用	(1) 借入金利息	5	0.1%	4	0.1%	4	0.1%	10	0.2%
V 特別収益	(1) 本部からの繰入	1	0.0%	7	0.1%	15	0.3%	22	0.4%
VI 特別費用	(1) 本部への繰入	79	1.6%	106	2.0%	76	1.4%	91	1.6%
収入 (①= I + III + V)		5,035	100.0%	5,441	100.0%	5,440	100.0%	5,669	100.0%
支出 (②= II + IV + VI)		4,754	94.4%	5,105	93.8%	4,969	91.3%	5,382	94.9%
収支差 (③=①-②)		281	5.6%	336	6.2%	472	8.7%	287	5.1%
(物価高騰対策・新型コロナウイルス感染症関連の補助金収入)		15	0.3%	1	0.0%	3	0.1%	-	-
(上記補助金収入を含めた収支差)		295	5.9%	337	6.2%	474	8.7%	-	-
客位数		400		324		324		463	
a 設備資金借入金元金償還支出		22		12		12		22	
b 長期運営資金借入金元金償還支出		46		35		40		21	
c その他の長期借入金償還支出		6		1		0		40	
(参考) (③+II (2)+II (3)) - (a+b+c)		239		326		462		279	

1 施設・事業所あたり延べ訪問回数	65	84	-	65
延べ訪問回数あたり収入 (上記補助金収入を含めた延べ訪問回数あたり収入)	78	64	-	88
延べ訪問回数あたり支出	78	64	-	-
延べ訪問回数あたり収入	73	60	-	83
1 施設・事業所あたりサービス換算職員数	2.2	2.7	-	3.7
サービス換算職員数あたり給与費	1,794	1,553	-	1,150

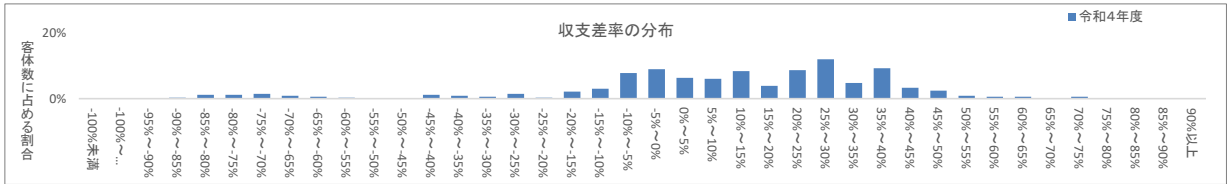
※無回答の施設・事業所は含まれない。
※延べ訪問回数は月間値



第5表 行動援護 1施設・事業所当たりの収支額、収支等の科目

(単位：千円)

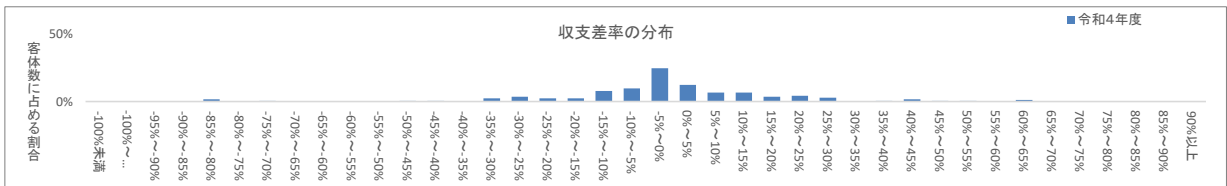
	令和5年経営実態調査		令和4年経営概況調査		令和2年経営実態調査	
	令和4年度決算		令和3年度決算	令和2年度決算	令和元年度決算	
I 事業活動収益	(1) 自立支援費等・措置費・運営費収入	10,896 94.3%	11,306 93.6%	9,787 94.1%	11,308 92.9%	
	(2) 利用料収入	271 2.3%	305 2.5%	170 1.6%	256 2.1%	
	(3) 補助事業等収入	84 0.7%	138 1.1%	116 1.1%	205 1.7%	
	(4) その他	293 2.5%	283 2.3%	236 2.3%	294 2.4%	
II 事業活動費用	(1) 給与費	8,423 72.9%	8,985 74.4%	7,518 72.3%	8,697 71.5%	
	(2) 減価償却費	169 1.5%	134 1.1%	143 1.4%	195 1.6%	
	(3) 国庫補助金等特別積立金取崩額	▲12 0.1%	▲10 -0.1%	▲14 -0.1%	▲19 -0.2%	
	(4) 委託費	72 0.6%	77 0.6%	74 0.7%	126 1.0%	
	(5) その他	1,766 15.3%	1,884 15.6%	1,759 16.9%	2,410 19.8%	
III 事業活動外収益	(1) 借入金利息補助金収入	0 0.0%	0 0.0%	1 0.0%	2 0.0%	
IV 事業活動外費用	(1) 借入金利息	15 0.1%	5 0.0%	4 0.0%	15 0.1%	
V 特別収益	(1) 本部からの繰入	16 0.1%	50 0.4%	91 0.9%	101 0.8%	
VI 特別費用	(1) 本部への繰入	119 1.0%	121 1.0%	141 1.4%	260 2.1%	
収入(①=I+III+V)		11,559 100.0%	12,083 100.0%	10,400 100.0%	12,166 100.0%	
支出(②=II+IV+VI)		10,552 91.3%	11,197 92.7%	9,624 92.5%	11,682 96.0%	
収支差(③=①-②)		1,007 8.7%	885 7.3%	776 7.5%	484 4.0%	
(物価高騰対策・新型コロナウイルス感染症関連の補助金収入)		32 0.3%	5 0.0%	9 0.1%	-	
(上記補助金収入を含めた収支差)		1,039 9.0%	891 7.4%	784 7.5%	-	
客体数		334	303	303	437	
a 設備資金借入金元金償還支出		72	28	28	79	
b 長期運営資金借入金元金償還支出		70	43	43	66	
c その他の長期借入金償還支出		9	9	5	10	
(参考) ③+II(2)+II(3)-(a+b+c)		1,014	930	828	504	
1施設・事業所あたり延べ訪問回数		105	97	-	68	
延べ訪問回数あたり収入		110	125	-	179	
(上記補助金収入を含めた延べ訪問回数あたり収入)		110	125	-	-	
延べ訪問回数あたり支出		100	116	-	172	
1施設・事業所あたりサービス換算職員数		2.7	3.3	-	4.1	
サービス換算職員数あたり給与費		3,118	2,686	-	2,147	



第6表 療養介護 1施設・事業所当たりの収支額、収支等の科目

(単位：千円)

	令和5年経営実態調査		令和4年経営概況調査		令和2年経営実態調査	
	令和4年度決算		令和3年度決算	令和2年度決算	令和元年度決算	
I 事業活動収益	(1) 自立支援費等・措置費・運営費収入	283,889 93.0%	279,343 91.4%	269,258 92.4%	287,961 92.6%	
	(2) 利用料収入	10,047 3.3%	12,025 3.9%	9,629 3.3%	10,420 3.4%	
	(3) 補助事業等収入	1,354 0.4%	965 0.3%	781 0.3%	1,122 0.4%	
	(4) その他	9,687 3.2%	12,639 4.1%	10,990 3.8%	10,079 3.2%	
II 事業活動費用	(1) 給与費	208,176 68.2%	204,967 67.1%	196,127 67.3%	207,885 66.8%	
	(2) 減価償却費	16,554 5.4%	19,079 6.2%	18,013 6.2%	19,877 6.4%	
	(3) 国庫補助金等特別積立金取崩額	▲2,314 -0.8%	▲2,639 -0.9%	▲2,423 -0.8%	▲2,593 -0.8%	
	(4) 委託費	13,049 4.3%	13,675 4.5%	13,029 4.5%	13,950 4.5%	
	(5) その他	59,729 19.6%	56,161 18.4%	50,964 17.5%	60,469 19.4%	
III 事業活動外収益	(1) 借入金利息補助金収入	20 0.0%	53 0.0%	31 0.0%	37 0.0%	
IV 事業活動外費用	(1) 借入金利息	443 0.1%	377 0.1%	453 0.2%	711 0.2%	
V 特別収益	(1) 本部からの繰入	142 0.0%	469 0.2%	748 0.3%	1,368 0.4%	
VI 特別費用	(1) 本部への繰入	4,834 1.6%	3,408 1.1%	4,982 1.7%	5,830 1.9%	
収入(①=I+III+V)		305,139 100.0%	305,494 100.0%	291,438 100.0%	310,986 100.0%	
支出(②=II+IV+VI)		300,470 98.5%	295,028 96.6%	281,145 96.5%	306,129 98.4%	
収支差(③=①-②)		4,669 1.5%	10,466 3.4%	10,292 3.5%	4,858 1.6%	
(物価高騰対策・新型コロナウイルス感染症関連の補助金収入)		146 0.0%	138 0.0%	212 0.1%	-	
(上記補助金収入を含めた収支差)		4,815 1.6%	10,605 3.5%	10,504 3.6%	-	
客体数		161	141	141	145	
a 設備資金借入金元金償還支出		1,683	1,115	895	1,242	
b 長期運営資金借入金元金償還支出		104	119	109	122	
c その他の長期借入金償還支出		50	152	155	208	
(参考) ③+II(2)+II(3)-(a+b+c)		17,071	25,520	24,723	20,569	
1施設・事業所あたり定員数		100	103	-	114	
定員あたり収入		3,043	2,978	-	2,718	
(上記補助金収入を含めた定員あたり収入)		3,043	2,979	-	-	
定員あたり支出		2,997	2,876	-	2,675	
1施設・事業所あたりサービス換算職員数		62.6	69.5	-	80.1	
サービス換算職員数あたり給与費		3,323	2,949	-	2,594	

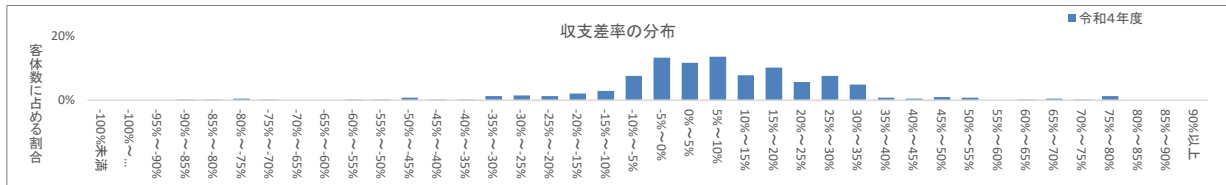


第7表 生活介護 1施設・事業所当たりの収支額、収支等の科目

(単位：千円)

	令和5年経営実態調査		令和4年経営概況調査		令和3年度決算		令和2年度決算		令和元年経営実態調査		
	令和4年度決算		令和3年度決算		令和2年度決算		令和元年決算		令和元年決算		
I 事業活動収益	(1) 自立支援費等・措置費・運営費収入	76,952	93.4%	75,203	94.3%	74,314	94.5%	74,779	94.7%	74,779	94.7%
	(2) 利用料収入	2,893	3.5%	2,250	2.8%	1,979	2.5%	2,103	2.7%	2,103	2.7%
	(3) 補助事業等収入	983	1.2%	144	0.2%	227	0.3%	164	0.2%	164	0.2%
	(4) その他	1,018	1.2%	1,124	1.4%	953	1.2%	843	1.1%	843	1.1%
II 事業活動費用	(1) 給与費	53,429	64.8%	52,635	66.0%	52,459	66.7%	51,630	65.4%	51,630	65.4%
	(2) 減価償却費	3,905	4.7%	3,921	4.9%	3,742	4.8%	3,567	4.5%	3,567	4.5%
	(3) 国庫補助金等特別積立金取崩額	▲1,511	-1.8%	▲1,444	-1.8%	▲1,403	-1.8%	▲1,177	-1.5%	▲1,177	-1.5%
	(4) 委託費	2,825	3.4%	2,880	3.6%	2,762	3.5%	2,604	3.3%	2,604	3.3%
	(5) その他	14,077	17.1%	12,250	15.4%	12,068	15.3%	11,863	15.0%	11,863	15.0%
III 事業活動外収益	(1) 借入金利息補助金収入	11	0.0%	3	0.0%	3	0.0%	10	0.0%	10	0.0%
IV 事業活動外費用	(1) 借入金利息	79	0.1%	51	0.1%	56	0.1%	108	0.1%	108	0.1%
V 特別収益	(1) 本部からの繰入	551	0.7%	1,026	1.3%	1,198	1.5%	1,073	1.4%	1,073	1.4%
VI 特別費用	(1) 本部への繰入	2,790	3.4%	2,830	3.5%	2,509	3.2%	3,317	4.2%	3,317	4.2%
収入 (①=I+III+V)		82,407	100.0%	79,750	100.0%	78,674	100.0%	78,971	100.0%	78,971	100.0%
支出 (②=II+IV+VI)		75,595	91.7%	73,123	91.7%	72,191	91.8%	71,913	91.1%	71,913	91.1%
収支差 (③=①-②)		6,812	8.3%	6,627	8.3%	6,483	8.2%	7,058	8.9%	7,058	8.9%
(物価高騰対策・新型コロナウイルス感染症関連の補助金収入)		165	0.2%	24	0.0%	47	0.1%	-	-	-	-
(上記補助金収入を含めた収支差)		6,978	8.5%	6,651	8.3%	6,530	8.3%	7,058	8.9%	7,058	8.9%
客体数		384		326		326		418		418	
a 設備資金借入金元金償還支出		475		463		510		653		653	
b 長期運営資金借入金元金償還支出		118		158		129		168		168	
c その他の長期借入金償還支出		15		14		13		18		18	
(参考) (③+II(2)+II(3))- (a+b+c)		8,599		8,468		8,170		8,610		8,610	
1施設・事業所あたり定員数		29		30		-		24		24	
定員あたり収入		2,854		2,618		-		3,272		3,272	
(上記補助金収入を含めた定員あたり収入)		2,860		2,618		-		-		-	
定員あたり支出		2,618		2,400		-		2,979		2,979	
1施設・事業所あたりサービス換算職員数		10.8		11.4		-		10.0		10.0	
サービス換算職員数あたり給与費		4,928		4,623		-		5,176		5,176	

※無回答の施設・事業所は含まれない。

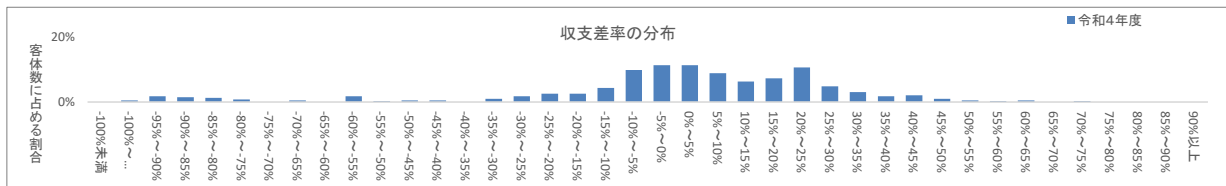


第8表 短期入所 1施設・事業所当たりの収支額、収支等の科目

(単位：千円)

	令和5年経営実態調査		令和4年経営概況調査		令和3年度決算		令和2年度決算		令和元年経営実態調査		
	令和4年度決算		令和3年度決算		令和2年度決算		令和元年決算		令和元年決算		
I 事業活動収益	(1) 自立支援費等・措置費・運営費収入	11,797	89.5%	13,311	90.1%	13,402	91.2%	15,627	88.4%	15,627	88.4%
	(2) 利用料収入	1,042	7.9%	1,126	7.6%	820	5.6%	1,320	7.5%	1,320	7.5%
	(3) 補助事業等収入	159	1.2%	82	0.6%	60	0.4%	97	0.5%	97	0.5%
	(4) その他	172	1.3%	112	0.8%	140	1.0%	201	1.1%	201	1.1%
II 事業活動費用	(1) 給与費	9,096	69.0%	10,632	72.0%	10,674	72.6%	11,855	67.2%	11,855	67.2%
	(2) 減価償却費	588	4.5%	615	4.2%	592	4.0%	719	4.1%	719	4.1%
	(3) 国庫補助金等特別積立金取崩額	▲110	-0.8%	▲165	-1.1%	▲167	-1.1%	▲153	-0.9%	▲153	-0.9%
	(4) 委託費	335	2.5%	445	3.0%	457	3.1%	603	3.4%	603	3.4%
	(5) その他	2,079	15.8%	2,378	16.1%	2,388	16.2%	3,332	18.8%	3,332	18.8%
III 事業活動外収益	(1) 借入金利息補助金収入	1	0.0%	2	0.0%	2	0.0%	1	0.0%	1	0.0%
IV 事業活動外費用	(1) 借入金利息	16	0.1%	11	0.1%	11	0.1%	30	0.2%	30	0.2%
V 特別収益	(1) 本部からの繰入	14	0.1%	144	1.0%	272	1.8%	439	2.5%	439	2.5%
VI 特別費用	(1) 本部への繰入	430	3.3%	383	2.6%	550	3.7%	562	3.2%	562	3.2%
収入 (①=I+III+V)		13,186	100.0%	14,777	100.0%	14,696	100.0%	17,686	100.0%	17,686	100.0%
支出 (②=II+IV+VI)		12,435	94.3%	14,300	96.8%	14,506	98.7%	16,979	96.0%	16,979	96.0%
収支差 (③=①-②)		751	5.7%	477	3.2%	191	1.3%	707	4.0%	707	4.0%
(物価高騰対策・新型コロナウイルス感染症関連の補助金収入)		34	0.3%	3	0.0%	9	0.1%	-	-	-	-
(上記補助金収入を含めた収支差)		786	5.9%	480	3.2%	200	1.4%	707	4.0%	707	4.0%
客体数		401		325		325		349		349	
a 設備資金借入金元金償還支出		80		149		141		136		136	
b 長期運営資金借入金元金償還支出		23		33		38		57		57	
c その他の長期借入金償還支出		7		6		26		63		63	
(参考) (③+II(2)+II(3))- (a+b+c)		1,119		739		411		1,016		1,016	
1施設・事業所あたり定員数		7		9		-		6		6	
定員あたり収入		1,782		1,666		-		2,754		2,754	
(上記補助金収入を含めた定員あたり収入)		1,786		1,667		-		-		-	
定員あたり支出		1,680		1,613		-		2,644		2,644	
1施設・事業所あたりサービス換算職員数		6.0		7.1		-		6.7		6.7	
サービス換算職員数あたり給与費		1,527		1,498		-		1,765		1,765	

※無回答の施設・事業所は含まれない。

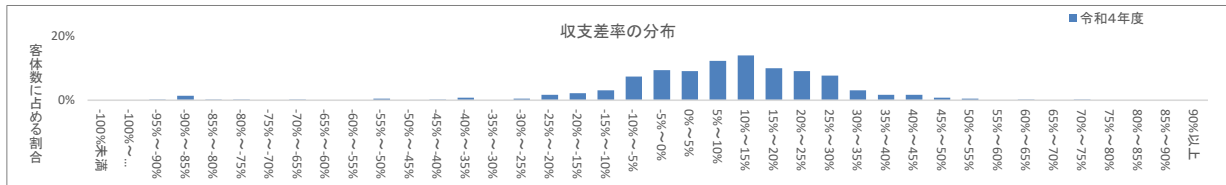


第9表 施設入所支援 1施設・事業所当たりの収支額、収支等の科目

(単位：千円)

	令和5年経営実態調査		令和4年経営概況調査		令和3年度決算		令和2年度決算		令和元年度決算		
	令和4年度決算										
I 事業活動収益	(1) 自立支援費等・措置費・運営費収入	102,195	89.3%	109,415	87.5%	106,875	89.4%	114,224	85.7%	114,224	85.7%
	(2) 利用料収入	10,065	8.8%	13,372	10.7%	9,875	8.3%	16,006	12.0%	16,006	12.0%
	(3) 補助事業等収入	889	0.8%	387	0.3%	368	0.3%	349	0.3%	349	0.3%
	(4) その他	808	0.7%	1,075	0.9%	1,357	1.1%	1,401	1.1%	1,401	1.1%
II 事業活動費用	(1) 給与費	68,829	60.2%	80,902	64.7%	79,402	66.4%	81,610	61.3%	81,610	61.3%
	(2) 減価償却費	6,949	6.1%	7,440	6.0%	7,100	5.9%	8,520	6.4%	8,520	6.4%
	(3) 国庫補助金等特別積立金取崩額	▲2,900	-2.5%	▲3,221	-2.6%	▲3,209	-2.7%	▲3,724	-2.8%	▲3,724	-2.8%
	(4) 委託費	5,445	4.8%	5,630	4.5%	5,469	4.6%	5,895	4.4%	5,895	4.4%
	(5) その他	22,750	19.9%	22,926	18.3%	21,992	18.4%	24,820	18.6%	24,820	18.6%
III 事業活動外収益	(1) 借入金利息補助金収入	10	0.0%	2	0.0%	1	0.0%	4	0.0%	4	0.0%
IV 事業活動外費用	(1) 借入金利息	54	0.0%	96	0.1%	110	0.1%	115	0.1%	115	0.1%
V 特別収益	(1) 本部からの繰入	410	0.4%	742	0.6%	1,054	0.9%	1,245	0.9%	1,245	0.9%
VI 特別費用	(1) 本部への繰入	5,086	4.4%	5,404	4.3%	5,068	4.6%	7,608	5.7%	7,608	5.7%
収入 (①=I+III+V)		114,377	100.0%	124,992	100.0%	119,530	100.0%	133,228	100.0%	133,228	100.0%
支出 (②=II+IV+VI)		106,213	92.9%	119,178	95.3%	116,333	97.3%	124,844	93.7%	124,844	93.7%
収支差 (③=①-②)		8,165	7.1%	5,814	4.7%	3,197	2.7%	8,385	6.3%	8,385	6.3%
(物価高騰対策・新型コロナウイルス感染症関連の補助金収入)		348	0.3%	53	0.0%	140	0.1%	-	-	-	-
(上記補助金収入を含めた収支差)		8,513	7.4%	5,867	4.7%	3,337	2.8%	-	-	-	-
客体数		349		321		321		385		385	
a 設備資金借入金元金償還支出		309		941		978		938		938	
b 長期運営資金借入金元金償還支出		33		15		20		20		20	
c その他の長期借入金償還支出		2		28		15		45		45	
(参考) (③+II(2)+II(3))- (a+b+c)		11,869		9,505		6,075		12,176		12,176	
1施設・事業所あたり定員数		53		53		-		52		52	
定員あたり収入		2,156		2,359		-		2,563		2,563	
(上記補助金収入を含めた定員あたり収入)		2,162		2,360		-		-		-	
定員あたり支出		2,002		2,249		-		2,402		2,402	
1施設・事業所あたりサービス換算職員数		18.6		21.6		-		23.6		23.6	
サービス換算職員数あたり給与費		3,707		3,749		-		3,455		3,455	

※無回答の施設・事業所は含まれない。

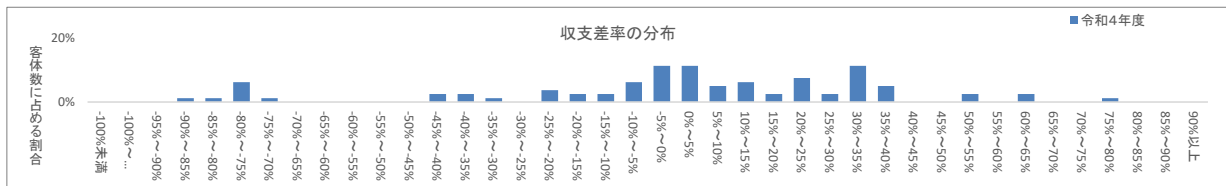


第10表 自立訓練(機能訓練) 1施設・事業所当たりの収支額、収支等の科目

(単位：千円)

	令和5年経営実態調査		令和4年経営概況調査		令和3年度決算		令和2年度決算		令和元年度決算		
	令和4年度決算										
I 事業活動収益	(1) 自立支援費等・措置費・運営費収入	24,820	87.9%	26,673	85.8%	26,563	87.8%	28,724	83.8%	28,724	83.8%
	(2) 利用料収入	2,046	7.2%	2,032	6.5%	1,545	5.1%	2,305	6.7%	2,305	6.7%
	(3) 補助事業等収入	79	0.3%	185	0.6%	193	0.6%	207	0.6%	207	0.6%
	(4) その他	1,028	3.6%	1,860	6.0%	1,293	4.3%	2,055	6.0%	2,055	6.0%
II 事業活動費用	(1) 給与費	17,917	63.5%	18,744	60.3%	18,720	61.9%	20,926	61.0%	20,926	61.0%
	(2) 減価償却費	1,349	4.8%	1,617	5.2%	1,559	5.2%	1,501	4.4%	1,501	4.4%
	(3) 国庫補助金等特別積立金取崩額	▲228	-0.8%	▲241	-0.8%	▲248	-0.8%	▲180	-0.5%	▲180	-0.5%
	(4) 委託費	1,963	7.0%	2,384	7.7%	2,324	7.7%	2,814	8.2%	2,814	8.2%
	(5) その他	5,940	21.0%	7,883	25.3%	7,769	25.7%	7,708	22.5%	7,708	22.5%
III 事業活動外収益	(1) 借入金利息補助金収入	3	0.0%	0	0.0%	0	0.0%	0	0.0%	0	0.0%
IV 事業活動外費用	(1) 借入金利息	19	0.1%	58	0.2%	74	0.2%	26	0.1%	26	0.1%
V 特別収益	(1) 本部からの繰入	259	0.9%	354	1.1%	644	2.1%	997	2.9%	997	2.9%
VI 特別費用	(1) 本部への繰入	394	1.4%	301	1.0%	470	1.6%	1,047	3.1%	1,047	3.1%
収入 (①=I+III+V)		28,235	100.0%	31,105	100.0%	30,239	100.0%	34,289	100.0%	34,289	100.0%
支出 (②=II+IV+VI)		27,354	96.9%	30,746	98.8%	30,668	101.4%	33,841	98.7%	33,841	98.7%
収支差 (③=①-②)		881	3.1%	359	1.2%	▲429	-1.4%	448	1.3%	448	1.3%
(物価高騰対策・新型コロナウイルス感染症関連の補助金収入)		38	0.1%	11	0.0%	69	0.2%	-	-	-	-
(上記補助金収入を含めた収支差)		919	3.2%	370	1.2%	▲360	-1.2%	-	-	-	-
客体数		80		86		86		88		88	
a 設備資金借入金元金償還支出		61		25		20		18		18	
b 長期運営資金借入金元金償還支出		0		3		3		4		4	
c その他の長期借入金償還支出		0		0		0		0		0	
(参考) (③+II(2)+II(3))- (a+b+c)		1,941		1,706		859		1,746		1,746	
1施設・事業所あたり定員数		22		19		-		19		19	
定員あたり収入		1,307		1,632		-		1,836		1,836	
(上記補助金収入を含めた定員あたり収入)		1,309		1,633		-		-		-	
定員あたり支出		1,266		1,613		-		1,812		1,812	
1施設・事業所あたりサービス換算職員数		5.8		5.7		-		7.0		7.0	
サービス換算職員数あたり給与費		3,101		3,317		-		2,981		2,981	

※無回答の施設・事業所は含まれない。

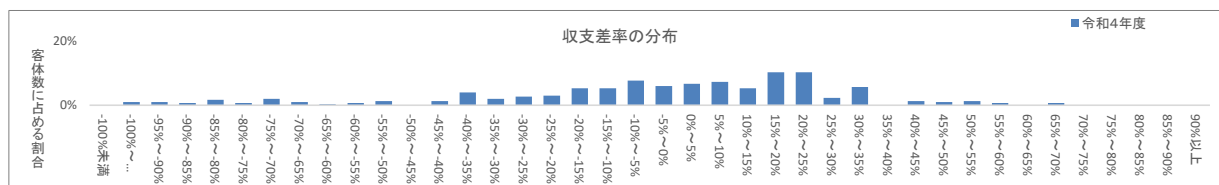


第11表 自立訓練(生活訓練) 1施設・事業所当たりの収支額, 収支等の科目

(単位: 千円)

	令和5年経営実態調査		令和4年経営概況調査				令和2年経営実態調査	
	令和4年度決算		令和3年度決算		令和2年度決算		令和元年度決算	
I 事業活動収益	(1) 自立支援費等・措置費・運営費収入	19,958 89.9%	23,676 90.4%	23,418 91.2%	25,001 89.0%	(2) 利用料収入	1,484 6.7%	1,876 6.7%
	(3) 補助事業等収入	281 1.3%	1,288 0.5%	125 0.5%	139 0.5%	(4) その他	376 1.7%	461 1.6%
II 事業活動費用	(1) 給与費	15,153 68.2%	16,953 64.7%	16,705 65.1%	18,254 65.0%	(2) 減価償却費	623 2.8%	1,062 3.8%
	(3) 国庫補助金等特別積立金取崩額	▲82 -0.4%	▲137 -0.5%	▲145 -0.6%	▲231 -0.8%	(4) 委託費	476 2.1%	783 2.8%
	(5) その他	5,127 23.1%	6,428 24.5%	5,830 22.7%	5,554 19.8%	(1) 借入金利息補助金収入	3 0.0%	3 0.0%
III 事業活動外収益	(1) 借入金利息補助金収入	3 0.0%	9 0.0%	3 0.0%	3 0.0%	IV 事業活動外費用	(1) 借入金利息	61 0.3%
IV 事業活動外費用	(1) 借入金利息	61 0.3%	13 0.0%	16 0.1%	58 0.2%	V 特別収益	(1) 本部からの繰入	102 0.5%
V 特別収益	(1) 本部からの繰入	102 0.5%	201 0.8%	202 0.8%	602 2.1%	VI 特別費用	(1) 本部への繰入	643 2.9%
VI 特別費用	(1) 本部への繰入	643 2.9%	624 2.4%	575 2.2%	813 2.9%	収入(①=I+III+V)	22,203 100.0%	26,202 100.0%
収入(①=I+III+V)		22,203 100.0%	26,202 100.0%	25,680 100.0%	28,083 100.0%	支出(②=II+IV+VI)	22,001 99.1%	25,589 97.7%
支出(②=II+IV+VI)		22,001 99.1%	25,589 97.7%	24,642 96.0%	26,294 93.6%	収支差(③=①-②)	202 0.9%	613 2.3%
収支差(③=①-②)		202 0.9%	613 2.3%	1,039 4.0%	1,789 6.4%	(物価高騰対策・新型コロナウイルス感染症関連の補助金収入)	164 0.7%	8 0.0%
(物価高騰対策・新型コロナウイルス感染症関連の補助金収入)		164 0.7%	8 0.0%	27 0.1%	-	(上記補助金収入を含めた収支差)	365 1.6%	621 2.4%
(上記補助金収入を含めた収支差)		365 1.6%	621 2.4%	1,066 4.1%	-	客体数	302	285
客体数		302	285	285	336	a 設備資金借入金元金償還支出	91	90
a 設備資金借入金元金償還支出		91	90	101	180	b 長期運営資金借入金元金償還支出	85	42
b 長期運営資金借入金元金償還支出		85	42	39	97	c その他の長期借入金償還支出	25	15
c その他の長期借入金償還支出		25	15	23	44	(参考) ③+II(2)+II(3)- (a+b+c)	541	1,436
(参考) ③+II(2)+II(3)- (a+b+c)		541	1,436	1,759	2,300	1施設・事業所あたり定員数	14	14
1施設・事業所あたり定員数		14	14	-	14	定員あたり収入	1,580	1,845
定員あたり収入		1,580	1,845	-	1,953	(上記補助金収入を含めた定員あたり収入)	1,591	1,845
(上記補助金収入を含めた定員あたり収入)		1,591	1,845	-	-	定員あたり支出	1,565	1,802
定員あたり支出		1,565	1,802	-	1,828	1施設・事業所あたりサービス換算職員数	3.5	3.5
1施設・事業所あたりサービス換算職員数		3.5	3.5	-	4.4	サービス換算職員数あたり給与費	4,286	4,844
サービス換算職員数あたり給与費		4,286	4,844	-	4,140			

※無回答の施設・事業所は含まれない。

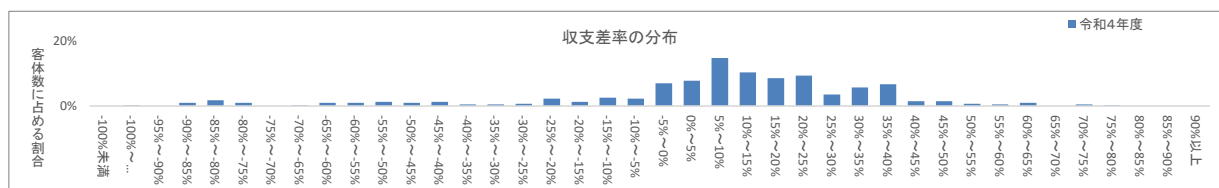


第12表 就労移行支援 1施設・事業所当たりの収支額, 収支等の科目

(単位: 千円)

	令和5年経営実態調査		令和4年経営概況調査				令和2年経営実態調査	
	令和4年度決算		令和3年度決算		令和2年度決算		令和元年度決算	
I 事業活動収益	(1) 自立支援費等・措置費・運営費収入	26,271 97.4%	22,779 95.4%	22,684 94.7%	23,784 94.8%	(2) 利用料収入	394 1.5%	358 1.4%
	(3) 補助事業等収入	98 0.4%	66 0.3%	87 0.4%	116 0.5%	(4) その他	162 0.6%	697 2.8%
II 事業活動費用	(1) 給与費	17,912 66.4%	16,402 68.7%	15,842 66.1%	16,409 65.4%	(2) 減価償却費	436 1.6%	621 2.5%
	(3) 国庫補助金等特別積立金取崩額	▲81 -0.3%	▲85 -0.4%	▲107 -0.4%	▲127 -0.5%	(4) 委託費	566 2.1%	392 1.6%
	(5) その他	5,623 20.8%	5,450 22.8%	5,303 22.1%	5,560 22.2%	(1) 借入金利息補助金収入	1 0.0%	4 0.0%
III 事業活動外収益	(1) 借入金利息補助金収入	1 0.0%	7 0.0%	4 0.0%	4 0.0%	IV 事業活動外費用	(1) 借入金利息	37 0.1%
IV 事業活動外費用	(1) 借入金利息	37 0.1%	16 0.1%	16 0.1%	32 0.1%	V 特別収益	(1) 本部からの繰入	58 0.2%
V 特別収益	(1) 本部からの繰入	58 0.2%	116 0.5%	145 0.6%	120 0.5%	VI 特別費用	(1) 本部への繰入	355 1.3%
VI 特別費用	(1) 本部への繰入	355 1.3%	458 1.9%	475 2.0%	822 3.3%	収入(①=I+III+V)	26,984 100.0%	23,884 100.0%
収入(①=I+III+V)		26,984 100.0%	23,884 100.0%	23,956 100.0%	25,079 100.0%	支出(②=II+IV+VI)	24,846 92.1%	23,126 96.8%
支出(②=II+IV+VI)		24,846 92.1%	23,126 96.8%	22,358 93.3%	23,709 94.5%	収支差(③=①-②)	2,138 7.9%	758 3.2%
収支差(③=①-②)		2,138 7.9%	758 3.2%	1,598 6.7%	1,370 5.5%	(物価高騰対策・新型コロナウイルス感染症関連の補助金収入)	137 0.5%	15 0.1%
(物価高騰対策・新型コロナウイルス感染症関連の補助金収入)		137 0.5%	15 0.1%	36 0.2%	-	(上記補助金収入を含めた収支差)	2,275 8.4%	772 3.2%
(上記補助金収入を含めた収支差)		2,275 8.4%	772 3.2%	1,634 6.8%	-	客体数	388	282
客体数		388	282	282	470	a 設備資金借入金元金償還支出	33	155
a 設備資金借入金元金償還支出		33	155	170	266	b 長期運営資金借入金元金償還支出	284	201
b 長期運営資金借入金元金償還支出		284	201	149	243	c その他の長期借入金償還支出	16	8
c その他の長期借入金償還支出		16	8	22	44	(参考) ③+II(2)+II(3)- (a+b+c)	2,158	802
(参考) ③+II(2)+II(3)- (a+b+c)		2,158	802	1,695	1,311	1施設・事業所あたり定員数	13	13
1施設・事業所あたり定員数		13	13	-	13	定員あたり収入	2,021	1,791
定員あたり収入		2,021	1,791	-	1,942	(上記補助金収入を含めた定員あたり収入)	2,031	1,792
(上記補助金収入を含めた定員あたり収入)		2,031	1,792	-	-	定員あたり支出	1,861	1,734
定員あたり支出		1,861	1,734	-	1,836	1施設・事業所あたりサービス換算職員数	4.8	4.9
1施設・事業所あたりサービス換算職員数		4.8	4.9	-	5.6	サービス換算職員数あたり給与費	3,731	3,346
サービス換算職員数あたり給与費		3,731	3,346	-	2,952			

※無回答の施設・事業所は含まれない。

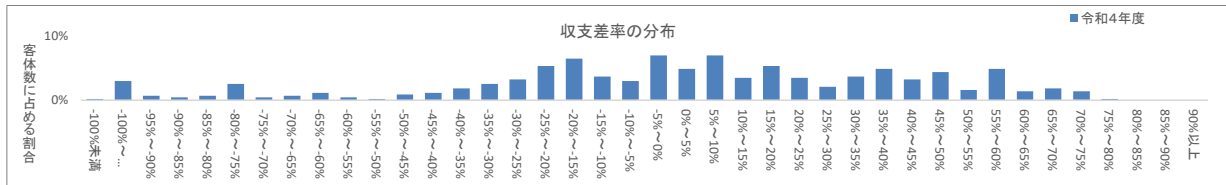


第13表 就労継続支援A型 1施設・事業所当たりの収支額、収支等の科目

(単位：千円)

	令和5年経営実態調査		令和4年経営概況調査				令和2年経営実態調査		
	令和4年度決算		令和3年度決算		令和2年度決算		令和元年度決算		
I 事業活動収益	(1) 自立支援費等・措置費・運営費収入	41,893	93.2%	40,697	94.1%	37,122	94.4%	38,966	93.8%
	(2) 利用料収入	902	2.0%	873	2.0%	581	1.5%	711	1.7%
	(3) 補助事業等収入	652	1.5%	565	1.3%	462	1.2%	536	1.3%
	(4) その他	1,338	3.0%	990	2.3%	1,009	2.6%	1,065	2.6%
II 事業活動費用	(1) 給与費	29,558	65.8%	27,808	64.3%	25,366	64.5%	26,994	65.0%
	(2) 減価償却費	839	1.9%	969	2.2%	906	2.3%	1,111	2.7%
	(3) 国庫補助金等特別積立金取崩額	▲86	-0.2%	▲131	-0.3%	▲126	-0.3%	▲180	-0.4%
	(4) 委託費	632	1.4%	492	1.1%	509	1.3%	477	1.1%
	(5) その他	12,301	27.4%	10,700	24.8%	10,006	25.4%	10,639	25.6%
III 事業活動外収益	(1) 借入金利息補助金収入	5	0.0%	7	0.0%	7	0.0%	14	0.0%
IV 事業活動外費用	(1) 借入金利息	98	0.2%	69	0.2%	91	0.2%	111	0.3%
V 特別収益	(1) 本部からの繰入	160	0.4%	100	0.2%	156	0.4%	267	0.6%
VI 特別費用	(1) 本部への繰入	322	0.7%	273	0.6%	173	0.4%	666	1.6%
収入(①=I+III+V)		44,950	100.0%	43,232	100.0%	39,336	100.0%	41,559	100.0%
支出(②=II+IV+VI)		43,665	97.1%	40,179	92.9%	36,924	93.9%	39,818	95.8%
収支差(③=①-②)		1,285	2.9%	3,052	7.1%	2,412	6.1%	1,741	4.2%
(物価高騰対策・新型コロナウイルス感染症関連の補助金収入)		511	1.1%	9	0.0%	27	0.1%	-	-
(上記補助金収入を含めた収支差)		1,796	3.9%	3,061	7.1%	2,439	6.2%	1,741	4.2%
客体数		430		253		253		463	
a 設備資金借入金元金償還支出		186		171		198		340	
b 長期運営資金借入金元金償還支出		206		392		309		426	
c その他の長期借入金償還支出		74		33		40		131	
(参考) ③+II(2)+II(3)-(a+b+c)		1,573		3,293		2,645		1,775	
1施設・事業所あたり定員数		19		18		-		18	
定員あたり収入		2,394		2,339		-		2,248	
(上記補助金収入を含めた定員あたり収入)		2,421		2,340		-		-	
定員あたり支出		2,326		2,174		-		2,154	
1施設・事業所あたりサービス換算職員数		4.3		4.8		-		5.5	
サービス換算職員数あたり給与費		6,797		5,814		-		4,928	

※無回答の施設・事業所は含まれない。

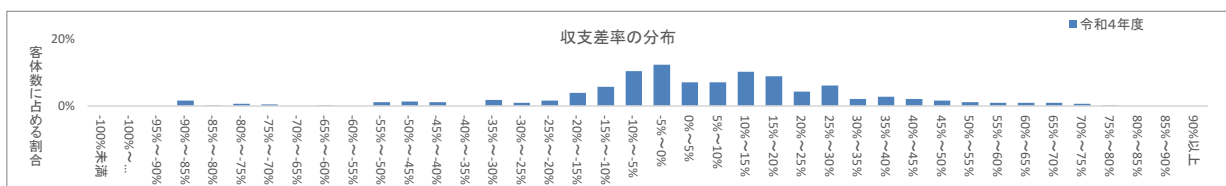


第14表 就労継続支援B型 1施設・事業所当たりの収支額、収支等の科目

(単位：千円)

	令和5年経営実態調査		令和4年経営概況調査				令和2年経営実態調査		
	令和4年度決算		令和3年度決算		令和2年度決算		令和元年度決算		
I 事業活動収益	(1) 自立支援費等・措置費・運営費収入	31,424	94.5%	34,093	94.4%	32,411	94.5%	35,934	93.2%
	(2) 利用料収入	558	1.7%	682	1.9%	499	1.5%	873	2.3%
	(3) 補助事業等収入	316	1.0%	219	0.6%	205	0.6%	256	0.7%
	(4) その他	574	1.7%	695	1.9%	530	1.5%	557	1.4%
II 事業活動費用	(1) 給与費	21,629	65.0%	23,744	65.7%	22,425	65.4%	23,505	61.0%
	(2) 減価償却費	1,170	3.5%	1,315	3.6%	1,200	3.5%	1,740	4.5%
	(3) 国庫補助金等特別積立金取崩額	▲215	-0.6%	▲324	-0.9%	▲337	-1.0%	▲475	-1.2%
	(4) 委託費	453	1.4%	690	1.9%	675	2.0%	771	2.0%
	(5) その他	7,041	21.2%	8,016	22.2%	7,603	22.2%	9,051	23.5%
III 事業活動外収益	(1) 借入金利息補助金収入	3	0.0%	3	0.0%	4	0.0%	8	0.0%
IV 事業活動外費用	(1) 借入金利息	54	0.2%	25	0.1%	24	0.1%	57	0.1%
V 特別収益	(1) 本部からの繰入	381	1.1%	430	1.2%	645	1.9%	914	2.4%
VI 特別費用	(1) 本部への繰入	1,384	4.2%	989	2.7%	1,201	3.5%	1,560	4.0%
収入(①=I+III+V)		33,255	100.0%	36,123	100.0%	34,293	100.0%	38,542	100.0%
支出(②=II+IV+VI)		31,516	94.8%	34,455	95.4%	32,790	95.6%	36,210	94.0%
収支差(③=①-②)		1,739	5.2%	1,668	4.6%	1,504	4.4%	2,332	6.0%
(物価高騰対策・新型コロナウイルス感染症関連の補助金収入)		190	0.6%	14	0.0%	34	0.1%	-	-
(上記補助金収入を含めた収支差)		1,929	5.8%	1,681	4.7%	1,537	4.5%	2,332	6.0%
客体数		441		272		272		453	
a 設備資金借入金元金償還支出		276		345		246		330	
b 長期運営資金借入金元金償還支出		235		181		136		208	
c その他の長期借入金償還支出		41		13		34		65	
(参考) ③+II(2)+II(3)-(a+b+c)		2,142		2,118		1,951		2,995	
1施設・事業所あたり定員数		20		22		-		22	
定員あたり収入		1,624		1,661		-		1,761	
(上記補助金収入を含めた定員あたり収入)		1,633		1,661		-		-	
定員あたり支出		1,539		1,584		-		1,655	
1施設・事業所あたりサービス換算職員数		3.8		4.1		-		5.1	
サービス換算職員数あたり給与費		5,630		5,782		-		4,578	

※無回答の施設・事業所は含まれない。

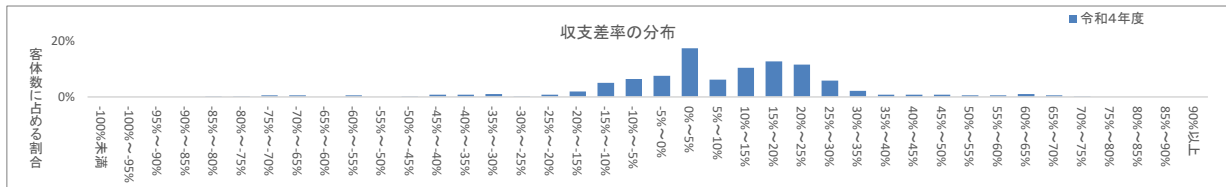


第15表 就労定着支援 1施設・事業所当たりの収支額, 収支等の科目

(単位: 千円)

	令和5年経営実態調査		令和4年経営概況調査		令和2年経営実態調査	
	令和4年度決算		令和3年度決算	令和2年度決算	令和元年度決算	
I 事業活動収益	(1) 自立支援費等・措置費・運営費収入	4,448 97.3%	5,751 96.2%	5,243 93.8%	5,685 92.4%	
	(2) 利用料収入	35 0.8%	79 1.3%	46 0.8%	48 0.8%	
	(3) 補助事業等収入	18 0.4%	20 0.3%	28 0.5%	35 0.6%	
	(4) その他	29 0.6%	105 1.8%	216 3.9%	323 5.3%	
II 事業活動費用	(1) 給与費	3,187 69.7%	4,617 77.2%	4,267 76.3%	4,325 70.3%	
	(2) 減価償却費	69 1.5%	130 2.2%	133 2.4%	189 3.1%	
	(3) 国庫補助金等特別積立金取崩額	▲ 8 -0.2%	▲ 11 -0.2%	▲ 9 -0.2%	▲ 21 -0.3%	
	(4) 委託費	88 1.9%	85 1.4%	65 1.2%	95 1.5%	
	(5) その他	721 15.8%	831 13.9%	825 14.8%	1,280 20.8%	
III 事業活動外収益	(1) 借入金利息補助金収入	0 0.0%	0 0.0%	1 0.0%	1 0.0%	
IV 事業活動外費用	(1) 借入金利息	5 0.1%	6 0.1%	8 0.1%	20 0.3%	
V 特別収益	(1) 本部からの繰入	41 0.9%	23 0.4%	59 1.0%	59 1.0%	
VI 特別費用	(1) 本部への繰入	90 2.0%	146 2.4%	169 3.0%	82 1.3%	
収入 (①=I+III+V)		4,571 100.0%	5,978 100.0%	5,592 100.0%	6,152 100.0%	
支出 (②=II+IV+VI)		4,152 90.8%	5,803 97.1%	5,458 97.6%	5,971 97.1%	
収支差 (③=①-②)		419 9.2%	175 2.9%	134 2.4%	181 2.9%	
(物価高騰対策・新型コロナウイルス感染症関連の補助金収入)		28 0.6%	0 0.0%	2 0.0%	-	
(上記補助金収入を含めた収支差)		448 9.7%	175 2.9%	136 2.4%	-	
客体数		354	240	240	539	
a 設備資金借入金元金償還支出		12	18	13	49	
b 長期運営資金借入金元金償還支出		50	39	35	43	
c その他の長期借入金償還支出		2	4	13	36	
(参考) (③+II(2)+II(3))- (a+b+c)		416	233	198	222	

1 施設・事業所あたり延べ利用者数	14	14	-	10
延べ利用者数あたり収入 (上記補助金収入を含めた延べ利用者数あたり収入)	331	438	-	645
延べ利用者数あたり支出	300	438	-	-
1施設・事業所あたりサービス換算職員数	1.8	425	-	626
サービス換算職員数あたり給与費	1,781	1.7	-	1.9
※無回答の施設・事業所は含まれない。 ※延べ利用者数は月間値		2,690	-	2,303

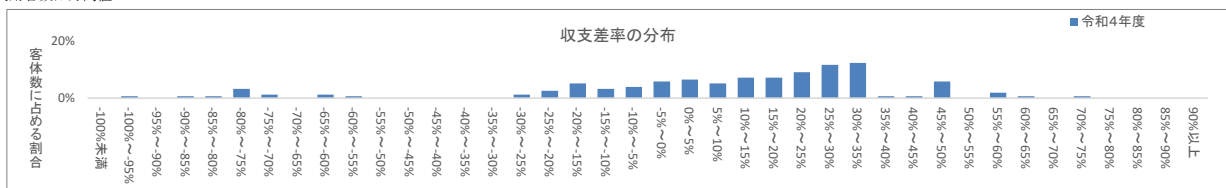


第16表 自立生活援助 1施設・事業所当たりの収支額, 収支等の科目

(単位: 千円)

	令和5年経営実態調査		令和4年経営概況調査		令和2年経営実態調査	
	令和4年度決算		令和3年度決算	令和2年度決算	令和元年度決算	
I 事業活動収益	(1) 自立支援費等・措置費・運営費収入	1,101 95.8%	1,452 94.8%	1,266 92.7%	1,569 93.9%	
	(2) 利用料収入	25 2.2%	45 2.9%	25 1.8%	40 2.4%	
	(3) 補助事業等収入	4 0.3%	4 0.2%	10 0.7%	6 0.4%	
	(4) その他	14 1.3%	23 1.5%	27 2.0%	18 1.1%	
II 事業活動費用	(1) 給与費	880 76.6%	1,289 84.2%	1,182 86.6%	1,303 78.0%	
	(2) 減価償却費	17 1.5%	25 1.7%	22 1.6%	30 1.8%	
	(3) 国庫補助金等特別積立金取崩額	▲ 4 -0.3%	▲ 3 -0.2%	▲ 4 -0.3%	▲ 6 -0.3%	
	(4) 委託費	5 0.5%	5 0.4%	4 0.3%	11 0.7%	
	(5) その他	164 14.3%	167 10.9%	161 11.8%	269 16.1%	
III 事業活動外収益	(1) 借入金利息補助金収入	0 0.0%	0 0.0%	0 0.0%	0 0.0%	
IV 事業活動外費用	(1) 借入金利息	2 0.1%	1 0.0%	0 0.0%	1 0.0%	
V 特別収益	(1) 本部からの繰入	5 0.5%	8 0.5%	37 2.7%	37 2.2%	
VI 特別費用	(1) 本部への繰入	8 0.7%	20 1.3%	13 1.0%	18 1.1%	
収入 (①=I+III+V)		1,149 100.0%	1,532 100.0%	1,366 100.0%	1,671 100.0%	
支出 (②=II+IV+VI)		1,073 93.3%	1,505 98.3%	1,378 100.9%	1,625 97.3%	
収支差 (③=①-②)		76 6.7%	26 1.7%	▲ 12 -0.9%	45 2.7%	
(物価高騰対策・新型コロナウイルス感染症関連の補助金収入)		17 1.5%	0 0.0%	1 0.1%	-	
(上記補助金収入を含めた収支差)		93 8.0%	27 1.7%	▲ 11 -0.8%	-	
客体数		154	137	137	55	
a 設備資金借入金元金償還支出		1	8	9	11	
b 長期運営資金借入金元金償還支出		4	2	2	2	
c その他の長期借入金償還支出		0	2	2	4	
(参考) (③+II(2)+II(3))- (a+b+c)		84	37	▲ 8	53	

1 施設・事業所あたり延べ利用者数	15	14	-	5
延べ利用者数あたり収入 (上記補助金収入を含めた延べ利用者数あたり収入)	77	111	-	333
延べ利用者数あたり支出	72	111	-	-
1施設・事業所あたりサービス換算職員数	1.4	109	-	324
サービス換算職員数あたり給与費	649	1.2	-	1.4
※無回答の施設・事業所は含まれない。 ※延べ利用者数は月間値		1,048	-	948

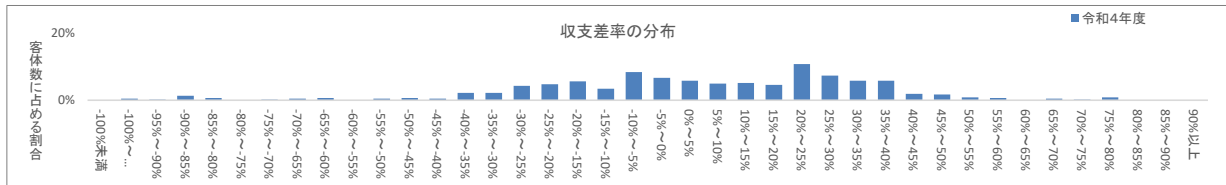


第17表 共同生活援助(介護サービス包括型) 1施設・事業所当たりの収支額, 収支等の科目

(単位:千円)

	令和5年経営実態調査		令和4年経営実態調査		令和4年経営概況調査		令和2年経営実態調査		
	令和4年度決算		令和3年度決算		令和2年度決算		令和元年度決算		
I 事業活動収益	(1) 自立支援費等・措置費・運営費収入	34,957	83.9%	38,041	81.1%	35,516	84.3%	39,234	80.9%
	(2) 利用料収入	5,316	12.8%	7,566	16.1%	5,288	12.6%	7,484	15.4%
	(3) 補助事業等収入	361	0.9%	155	0.3%	145	0.3%	221	0.5%
	(4) その他	367	0.9%	480	1.0%	369	0.9%	395	0.8%
II 事業活動費用	(1) 給与費	25,432	61.0%	29,973	63.9%	27,349	64.9%	29,303	60.4%
	(2) 減価償却費	1,758	4.2%	2,143	4.6%	1,986	4.7%	2,123	4.4%
	(3) 国庫補助金等特別積立金取崩額	▲464	-1.1%	▲407	-0.9%	▲387	-0.9%	▲428	-0.9%
	(4) 委託費	761	1.8%	923	2.0%	937	2.2%	1,197	2.5%
	(5) その他	9,013	21.6%	10,492	22.4%	9,740	23.1%	11,340	23.4%
III 事業活動外収益	(1) 借入金利息補助金収入	4	0.0%	3	0.0%	3	0.0%	6	0.0%
IV 事業活動外費用	(1) 借入金利息	67	0.2%	92	0.2%	101	0.2%	110	0.2%
V 特別収益	(1) 本部からの繰入	683	1.6%	657	1.4%	790	1.9%	1,170	2.4%
VI 特別費用	(1) 本部への繰入	1,326	3.2%	974	2.1%	900	2.1%	1,339	2.8%
収入(①=I+III+V)		41,687	100.0%	46,902	100.0%	42,111	100.0%	48,510	100.0%
支出(②=II+IV+VI)		37,892	90.9%	44,190	94.2%	40,625	96.5%	44,984	92.7%
収支差(③=①-②)		3,796	9.1%	2,712	5.8%	1,486	3.5%	3,525	7.3%
(物価高騰対策・新型コロナウイルス感染症関連の補助金収入)		202	0.5%	13	0.0%	45	0.1%	-	-
(上記補助金収入を含めた収支差)		3,997	9.5%	2,726	5.8%	1,530	3.6%	3,525	7.3%
客体数		463		234		234		337	
a 設備資金借入金元金償還支出		268		243		279		563	
b 長期運営資金借入金元金償還支出		75		120		80		109	
c その他の長期借入金償還支出		27		9		2		57	
(参考) ③+II(2)+II(3)- (a+b+c)		4,719		4,077		2,724		4,491	
1施設・事業所あたり定員数		15		16		-		19	
定員あたり収入		2,713		2,928		-		2,585	
(上記補助金収入を含めた定員あたり収入)		2,727		2,929		-		-	
定員あたり支出		2,466		2,759		-		2,397	
1施設・事業所あたりサービス換算職員数		5.9		6.1		-		8.3	
サービス換算職員数あたり給与費		4,294		4,885		-		3,539	

※無回答の施設・事業所は含まれない。

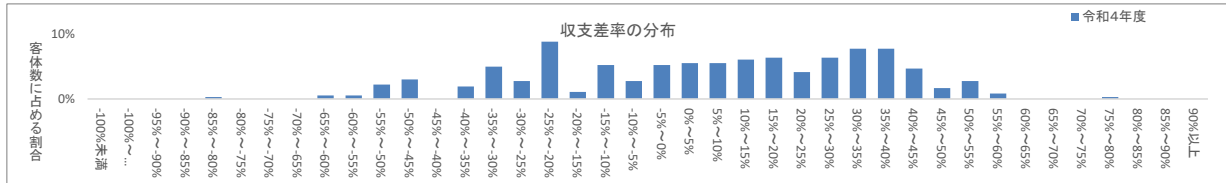


第18表 共同生活援助(日中サービス支援型) 1施設・事業所当たりの収支額, 収支等の科目

(単位:千円)

	令和5年経営実態調査		令和4年経営実態調査		令和4年経営概況調査		令和2年経営実態調査		
	令和4年度決算		令和3年度決算		令和2年度決算		令和元年度決算		
I 事業活動収益	(1) 自立支援費等・措置費・運営費収入	49,805	85.5%	43,199	85.8%	40,308	87.3%	43,099	84.4%
	(2) 利用料収入	6,937	11.9%	6,602	13.1%	5,444	11.8%	7,453	14.6%
	(3) 補助事業等収入	317	0.5%	208	0.4%	143	0.3%	373	0.7%
	(4) その他	863	1.5%	239	0.5%	149	0.3%	94	0.2%
II 事業活動費用	(1) 給与費	38,588	66.3%	32,220	64.0%	31,106	67.4%	31,956	62.6%
	(2) 減価償却費	1,633	2.8%	1,721	3.4%	1,210	2.6%	1,752	3.4%
	(3) 国庫補助金等特別積立金取崩額	▲368	-0.6%	▲155	-0.3%	▲182	-0.4%	▲85	-0.2%
	(4) 委託費	823	1.4%	885	1.8%	572	1.2%	753	1.5%
	(5) その他	14,193	24.4%	11,704	23.2%	9,827	21.3%	10,632	20.8%
III 事業活動外収益	(1) 借入金利息補助金収入	3	0.0%	1	0.0%	1	0.0%	0	0.0%
IV 事業活動外費用	(1) 借入金利息	262	0.4%	107	0.2%	80	0.2%	37	0.1%
V 特別収益	(1) 本部からの繰入	319	0.5%	106	0.2%	102	0.2%	63	0.1%
VI 特別費用	(1) 本部への繰入	928	1.6%	394	0.8%	512	1.1%	190	0.4%
収入(①=I+III+V)		58,244	100.0%	50,355	100.0%	46,147	100.0%	51,082	100.0%
支出(②=II+IV+VI)		56,058	96.2%	46,877	93.1%	43,126	93.5%	45,233	88.5%
収支差(③=①-②)		2,186	3.8%	3,478	6.9%	3,021	6.5%	5,849	11.5%
(物価高騰対策・新型コロナウイルス感染症関連の補助金収入)		266	0.5%	18	0.0%	38	0.1%	-	-
(上記補助金収入を含めた収支差)		2,453	4.2%	3,496	6.9%	3,059	6.6%	5,849	11.5%
客体数		359		198		198		35	
a 設備資金借入金元金償還支出		444		472		524		285	
b 長期運営資金借入金元金償還支出		89		82		39		44	
c その他の長期借入金償還支出		9		70		62		190	
(参考) ③+II(2)+II(3)- (a+b+c)		2,909		4,420		3,425		6,996	
1施設・事業所あたり定員数		16		17		-		19	
定員あたり収入		3,639		3,039		-		2,717	
(上記補助金収入を含めた定員あたり収入)		3,655		3,040		-		-	
定員あたり支出		3,502		2,829		-		2,406	
1施設・事業所あたりサービス換算職員数		10.0		9.9		-		8.0	
サービス換算職員数あたり給与費		3,877		3,259		-		3,981	

※無回答の施設・事業所は含まれない。

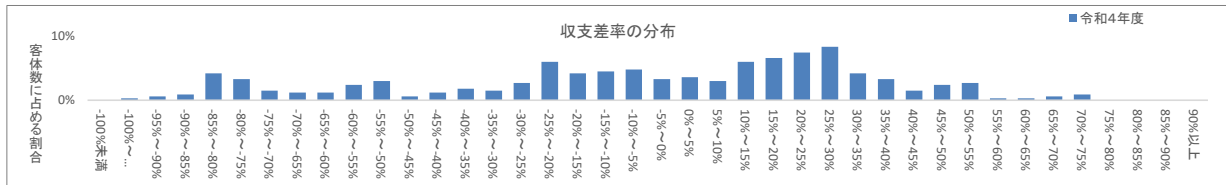


第19表 共同生活援助(外部サービス利用型) 1施設・事業所当たりの収支額, 収支等の科目

(単位: 千円)

	令和5年経営実態調査		令和4年経営概況調査				令和2年経営実態調査	
	令和4年度決算		令和3年度決算		令和2年度決算		令和元年度決算	
I 事業活動収益	(1) 自立支援費等・措置費・運営費収入	13,413 82.8%	16,612 79.2%	16,814 82.8%	16,741 78.0%			
	(2) 利用料収入	2,055 12.7%	3,871 18.5%	3,144 15.5%	4,210 19.6%			
	(3) 補助事業等収入	222 1.4%	138 0.7%	80 0.4%	176 0.8%			
	(4) その他	367 2.3%	230 1.1%	207 1.0%	232 1.1%			
II 事業活動費用	(1) 給与費	9,849 60.8%	11,147 53.2%	10,877 53.5%	11,215 52.2%			
	(2) 減価償却費	744 4.6%	838 4.0%	814 4.0%	970 4.5%			
	(3) 国庫補助金等特別積立金取崩額	▲83 -0.5%	▲197 -0.9%	▲198 -1.0%	▲181 -0.8%			
	(4) 委託費	529 3.3%	930 4.4%	897 4.4%	941 4.4%			
	(5) その他	4,779 29.5%	6,356 30.3%	6,253 30.8%	6,660 31.0%			
III 事業活動外収益	(1) 借入金利息補助金収入	1 0.0%	1 0.0%	2 0.0%	2 0.0%			
IV 事業活動外費用	(1) 借入金利息	40 0.2%	16 0.1%	16 0.1%	28 0.1%			
V 特別収益	(1) 本部からの繰入	135 0.8%	116 0.6%	70 0.3%	113 0.5%			
VI 特別費用	(1) 本部への繰入	165 1.0%	190 0.9%	306 1.5%	495 2.3%			
収入(①=I+III+V)		16,193 100.0%	20,967 100.0%	20,317 100.0%	21,474 100.0%			
支出(②=II+IV+VI)		16,023 98.9%	19,280 92.0%	18,965 93.3%	20,128 93.7%			
収支差(③=①-②)		170 1.1%	1,687 8.0%	1,351 6.7%	1,346 6.3%			
(物価高騰対策・新型コロナウイルス感染症関連の補助金収入)		41 0.3%	6 0.0%	19 0.1%	-			
(上記補助金収入を含めた収支差)		212 1.3%	1,692 8.1%	1,371 6.7%	-			
客体数		335	236	236	304			
a 設備資金借入金元金償還支出		120	159	253	184			
b 長期運営資金借入金元金償還支出		28	19	19	37			
c その他の長期借入金償還支出		19	4	2	9			
(参考) ③+II(2)+II(3)- (a+b+c)		664	2,147	1,694	1,905			
1施設・事業所あたり定員数		13	14	-	13			
定員あたり収入		1,291	1,509	-	1,634			
(上記補助金収入を含めた定員あたり収入)		1,295	1,510	-	-			
定員あたり支出		1,278	1,388	-	1,532			
1施設・事業所あたりサービス換算職員数		3.0	3.1	-	4.0			
サービス換算職員数あたり給与費		3,295	3,561	-	2,834			

※無回答の施設・事業所は含まれない。



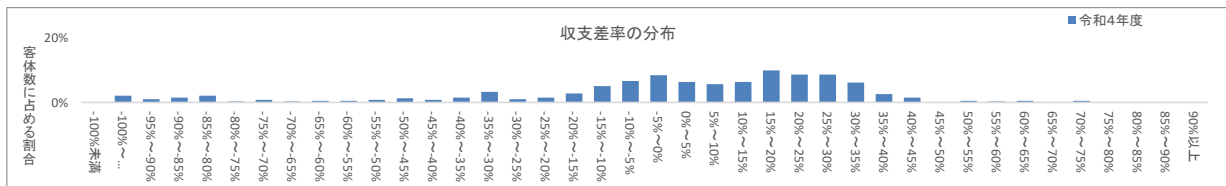
第20表 計画相談支援 1施設・事業所当たりの収支額, 収支等の科目

(単位: 千円)

	令和5年経営実態調査		令和4年経営概況調査				令和2年経営実態調査	
	令和4年度決算		令和3年度決算		令和2年度決算		令和元年度決算	
I 事業活動収益	(1) 自立支援費等・措置費・運営費収入	5,072 91.2%	5,663 92.3%	5,136 89.8%	5,897 91.6%			
	(2) 利用料収入	0 0.0%	0 0.0%	0 0.0%	0 0.0%			
	(3) 補助事業等収入	71 1.3%	44 0.7%	52 0.9%	61 1.0%			
	(4) その他	44 0.8%	112 1.8%	94 1.6%	108 1.7%			
II 事業活動費用	(1) 給与費	4,369 78.6%	5,128 83.6%	4,877 85.2%	5,119 79.5%			
	(2) 減価償却費	89 1.6%	122 2.0%	116 2.0%	127 2.0%			
	(3) 国庫補助金等特別積立金取崩額	▲15 -0.3%	▲21 -0.3%	▲22 -0.4%	▲32 -0.5%			
	(4) 委託費	35 0.6%	34 0.6%	35 0.6%	62 1.0%			
	(5) その他	652 11.7%	754 12.3%	698 12.2%	1,035 16.1%			
III 事業活動外収益	(1) 借入金利息補助金収入	0 0.0%	0 0.0%	1 0.0%	0 0.0%			
IV 事業活動外費用	(1) 借入金利息	3 0.1%	2 0.0%	3 0.0%	3 0.0%			
V 特別収益	(1) 本部からの繰入	372 6.7%	318 5.2%	440 7.7%	373 5.8%			
VI 特別費用	(1) 本部への繰入	132 2.4%	100 1.6%	94 1.6%	91 1.4%			
収入(①=I+III+V)		5,559 100.0%	6,137 100.0%	5,723 100.0%	6,440 100.0%			
支出(②=II+IV+VI)		5,265 94.7%	6,120 99.7%	5,802 101.4%	6,405 99.5%			
収支差(③=①-②)		295 5.3%	18 0.3%	▲79 -1.4%	35 0.5%			
(物価高騰対策・新型コロナウイルス感染症関連の補助金収入)		19 0.3%	1 0.0%	5 0.1%	-			
(上記補助金収入を含めた収支差)		314 5.6%	18 0.3%	▲74 -1.3%	-			
客体数		391	290	290	464			
a 設備資金借入金元金償還支出		27	3	2	5			
b 長期運営資金借入金元金償還支出		5	12	10	15			
c その他の長期借入金償還支出		5	0	0	4			
(参考) ③+II(2)+II(3)- (a+b+c)		333	103	3	106			
1施設・事業所あたり延べ利用者数		21	22	-	38			
延べ利用者数あたり収入		261	284	-	168			
(上記補助金収入を含めた延べ利用者数あたり収入)		262	284	-	-			
延べ利用者数あたり支出		247	283	-	167			
1施設・事業所あたりサービス換算職員数		1.6	1.7	-	1.7			
サービス換算職員数あたり給与費		2,737	3,095	-	2,987			

※無回答の施設・事業所は含まれない。

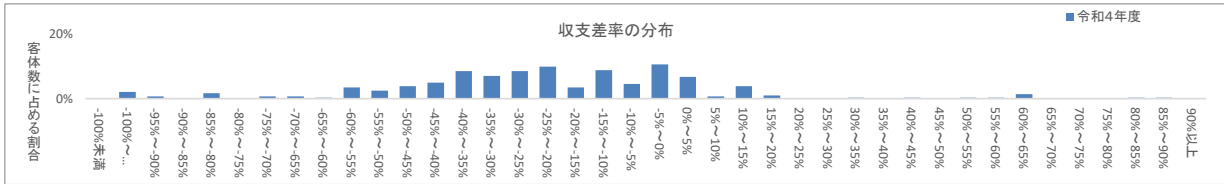
※延べ利用者数は月間値



第21表 地域移行支援 1施設・事業所当たりの収支額, 収支等の科目

(単位: 千円)

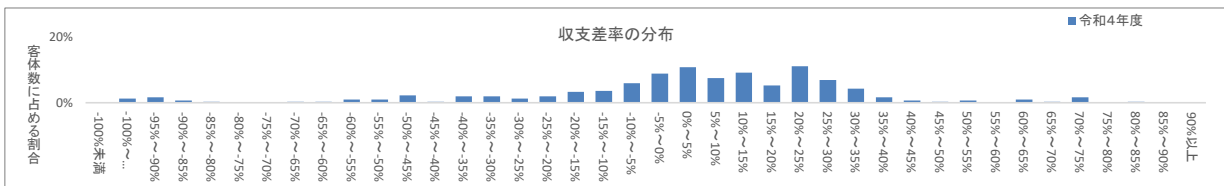
	令和5年経営実態調査		令和4年経営概況調査		令和2年経営実態調査	
	令和4年度決算		令和3年度決算	令和2年度決算	令和元年度決算	
I 事業活動収益	(1) 自立支援費等・措置費・運営費収入	1,960 98.8%	2,781 97.8%	2,788 98.6%	3,938 93.3%	0 0.0%
	(2) 利用料収入	0 0.0%	0 0.0%	0 0.0%	0 0.0%	0 0.0%
	(3) 補助事業等収入	1 0.0%	2 0.1%	2 0.1%	4 0.1%	4 0.1%
	(4) その他	15 0.7%	51 1.8%	34 1.2%	61 1.4%	61 1.4%
II 事業活動費用	(1) 給与費	1,623 81.8%	2,305 81.1%	2,198 77.8%	3,185 75.5%	104 2.5%
	(2) 減価償却費	24 1.2%	33 1.2%	29 1.0%	104 2.5%	104 2.5%
	(3) 国庫補助金等特別積立金取崩額	▲5 -0.3%	▲5 -0.2%	▲5 -0.2%	▲13 -0.3%	▲13 -0.3%
	(4) 委託費	23 1.2%	24 0.8%	23 0.8%	43 1.0%	43 1.0%
	(5) その他	274 13.8%	359 12.6%	324 11.5%	661 15.7%	661 15.7%
III 事業活動外収益	(1) 借入金利息補助金収入	0 0.0%	0 0.0%	0 0.0%	1 0.0%	1 0.0%
IV 事業活動外費用	(1) 借入金利息	0 0.0%	1 0.0%	1 0.0%	1 0.0%	1 0.0%
V 特別収益	(1) 本部からの繰入	7 0.4%	8 0.3%	4 0.1%	216 5.1%	216 5.1%
VI 特別費用	(1) 本部への繰入	27 1.4%	17 0.6%	69 2.4%	114 2.7%	114 2.7%
収入 (①= I + III + V)		1,983 100.0%	2,843 100.0%	2,828 100.0%	4,220 100.0%	4,220 100.0%
支出 (②= II + IV + VI)		1,967 99.2%	2,734 96.2%	2,639 93.3%	4,095 97.0%	4,095 97.0%
収支差 (③=①-②)		16 0.8%	109 3.8%	188 6.7%	125 3.0%	125 3.0%
(物価高騰対策・新型コロナウイルス感染症関連の補助金収入)		4 0.2%	0 0.0%	0 0.0%	-	-
(上記補助金収入を含めた収支差)		20 1.0%	109 3.8%	188 6.7%	-	-
客位数		279	295	295	192	192
a 設備資金借入金元金償還支出		3	0	0	2	2
b 長期運営資金借入金元金償還支出		5	2	2	0	0
c その他の長期借入金償還支出		0	0	0	2	2
(参考) (③+II(2)+II(3))- (a+b+c)		27	135	209	212	212
1施設・事業所あたり延べ利用者数		5	4	-	10	10
延べ利用者数あたり収入		374	758	-	431	431
(上記補助金収入を含めた延べ利用者数あたり収入)		375	758	-	-	-
延べ利用者数あたり支出		371	729	-	418	418
1施設・事業所あたりサービス換算職員数		1.8	2.1	-	1.8	1.8
サービス換算職員数あたり給与費		896	1,099	-	1,724	1,724



第22表 地域定着支援 1施設・事業所当たりの収支額, 収支等の科目

(単位: 千円)

	令和5年経営実態調査		令和4年経営概況調査		令和2年経営実態調査	
	令和4年度決算		令和3年度決算	令和2年度決算	令和元年度決算	
I 事業活動収益	(1) 自立支援費等・措置費・運営費収入	1,580 96.6%	3,389 97.5%	3,269 97.7%	4,077 94.9%	0 0.0%
	(2) 利用料収入	0 0.0%	0 0.0%	0 0.0%	0 0.0%	0 0.0%
	(3) 補助事業等収入	17 1.0%	10 0.3%	12 0.4%	24 0.6%	24 0.6%
	(4) その他	28 1.7%	58 1.7%	50 1.5%	65 1.5%	65 1.5%
II 事業活動費用	(1) 給与費	1,346 82.3%	2,868 82.5%	2,750 82.1%	3,399 79.1%	67 1.6%
	(2) 減価償却費	23 1.4%	42 1.2%	39 1.2%	67 1.6%	67 1.6%
	(3) 国庫補助金等特別積立金取崩額	▲2 -0.1%	▲7 -0.2%	▲7 -0.2%	▲11 -0.3%	▲11 -0.3%
	(4) 委託費	7 0.4%	19 0.5%	14 0.4%	128 3.0%	128 3.0%
	(5) その他	213 13.0%	358 10.3%	313 9.4%	384 8.9%	384 8.9%
III 事業活動外収益	(1) 借入金利息補助金収入	0 0.0%	0 0.0%	0 0.0%	1 0.0%	1 0.0%
IV 事業活動外費用	(1) 借入金利息	0 0.0%	1 0.0%	1 0.0%	3 0.1%	3 0.1%
V 特別収益	(1) 本部からの繰入	9 0.6%	18 0.5%	16 0.5%	128 3.0%	128 3.0%
VI 特別費用	(1) 本部への繰入	55 3.4%	27 0.8%	23 0.7%	104 2.4%	104 2.4%
収入 (①= I + III + V)		1,635 100.0%	3,475 100.0%	3,347 100.0%	4,295 100.0%	4,295 100.0%
支出 (②= II + IV + VI)		1,642 100.4%	3,307 95.1%	3,133 93.6%	4,073 94.8%	4,073 94.8%
収支差 (③=①-②)		▲7 -0.4%	169 4.9%	214 6.4%	222 5.2%	222 5.2%
(物価高騰対策・新型コロナウイルス感染症関連の補助金収入)		1 0.1%	0 0.0%	0 0.0%	-	-
(上記補助金収入を含めた収支差)		▲6 -0.4%	169 4.9%	214 6.4%	-	-
客位数		304	293	293	229	229
a 設備資金借入金元金償還支出		2	0	0	0	0
b 長期運営資金借入金元金償還支出		5	1	1	4	4
c その他の長期借入金償還支出		0	1	0	1	1
(参考) (③+II(2)+II(3))- (a+b+c)		7	202	245	272	272
1施設・事業所あたり延べ利用者数		13	8	-	11	11
延べ利用者数あたり収入		124	429	-	399	399
(上記補助金収入を含めた延べ利用者数あたり収入)		124	429	-	-	-
延べ利用者数あたり支出		124	408	-	379	379
1施設・事業所あたりサービス換算職員数		1.7	2.1	-	2.2	2.2
サービス換算職員数あたり給与費		785	1,370	-	1,575	1,575

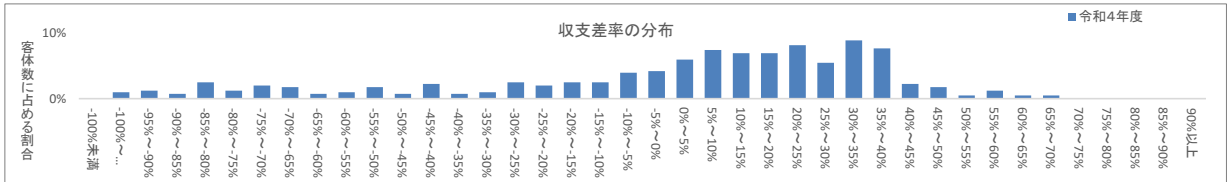


第23表 障害児相談支援 1施設・事業所当たりの収支額, 収支等の科目

(単位: 千円)

	令和5年経営実態調査		令和4年経営概況調査						
	令和4年度決算		令和3年度決算		令和2年度決算		令和元年度決算		
I 事業活動収益	(1) 自立支援費等・措置費・運営費収入	4,988	96.5%	5,557	96.2%	4,849	95.9%	5,644	94.6%
	(2) 利用料収入	0	0.0%	0	0.0%	0	0.0%	0	0.0%
	(3) 補助事業等収入	28	0.5%	7	0.1%	15	0.3%	25	0.4%
	(4) その他	124	2.4%	177	3.1%	122	2.4%	150	2.5%
II 事業活動費用	(1) 給与費	4,110	79.5%	4,714	81.7%	4,204	83.1%	4,671	78.3%
	(2) 減価償却費	66	1.3%	108	1.9%	88	1.7%	146	2.4%
	(3) 国庫補助金等特別積立金取崩額	▲4	-0.1%	▲11	-0.2%	▲7	-0.1%	▲19	-0.3%
	(4) 委託費	50	1.0%	75	1.3%	56	1.1%	123	2.1%
	(5) その他	712	13.8%	696	12.1%	611	12.1%	875	14.7%
III 事業活動外収益	(1) 借入金利息補助金収入	0	0.0%	1	0.0%	1	0.0%	1	0.0%
IV 事業活動外費用	(1) 借入金利息	3	0.1%	3	0.1%	3	0.1%	17	0.3%
V 特別収益	(1) 本部からの繰入	27	0.5%	32	0.5%	70	1.4%	147	2.5%
VI 特別費用	(1) 本部への繰入	32	0.6%	24	0.4%	23	0.5%	68	1.1%
収入 (①=I+III+V)		5,168	100.0%	5,774	100.0%	5,056	100.0%	5,968	100.0%
支出 (②=II+IV+VI)		4,970	96.2%	5,609	97.1%	4,977	98.4%	5,881	98.5%
収支差 (③=①-②)		197	3.8%	165	2.9%	79	1.6%	87	1.5%
(物価高騰対策・新型コロナウイルス感染症関連の補助金収入)		10	0.2%	1	0.0%	3	0.1%	-	-
(上記補助金収入を含めた収支差)		207	4.0%	166	2.9%	82	1.6%	-	-
客体数		405		268		268		448	
a 設備資金借入金元金償還支出		10		1		1		42	
b 長期運営資金借入金元金償還支出		14		4		3		46	
c その他の長期借入金償還支出		11		1		1		9	
(参考) (③+II(2)+II(3))- (a+b+c)		225		255		156		116	

1 施設・事業所あたり延べ利用者数	12	16	-	20
延べ利用者数あたり収入 (上記補助金収入を含めた延べ利用者数あたり収入)	435	357	-	300
延べ利用者数あたり支出	436	358	-	-
1施設・事業所あたりサービス換算職員数	419	347	-	296
サービス換算職員数あたり給与費	1.5	1.5	-	1.8
※無回答の施設・事業所は含まれない。 ※延べ利用者数は月間値	2,672	3,059	-	2,657

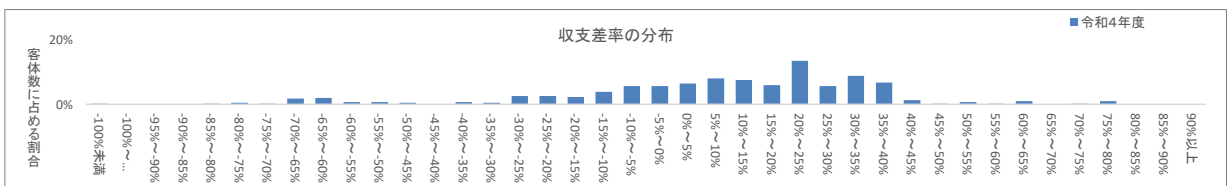


第24表 児童発達支援 1施設・事業所当たりの収支額, 収支等の科目

(単位: 千円)

	令和5年経営実態調査		令和4年経営概況調査						
	令和4年度決算		令和3年度決算		令和2年度決算		令和元年度決算		
I 事業活動収益	(1) 自立支援費等・措置費・運営費収入	35,650	91.3%	35,463	91.8%	33,073	93.6%	33,436	93.2%
	(2) 利用料収入	1,194	3.1%	1,518	3.9%	1,073	3.0%	1,013	2.8%
	(3) 補助事業等収入	362	0.9%	168	0.4%	169	0.5%	115	0.3%
	(4) その他	1,499	3.8%	994	2.6%	868	2.5%	874	2.4%
II 事業活動費用	(1) 給与費	27,789	71.2%	28,164	72.9%	26,019	73.6%	26,296	73.3%
	(2) 減価償却費	1,168	3.0%	1,355	3.5%	1,240	3.5%	1,103	3.1%
	(3) 国庫補助金等特別積立金取崩額	▲314	-0.8%	▲194	-0.5%	▲181	-0.5%	▲164	-0.5%
	(4) 委託費	973	2.5%	1,245	3.2%	1,144	3.2%	1,149	3.2%
	(5) その他	5,872	15.0%	5,293	13.7%	4,801	13.6%	5,868	16.4%
III 事業活動外収益	(1) 借入金利息補助金収入	2	0.0%	3	0.0%	2	0.0%	4	0.0%
IV 事業活動外費用	(1) 借入金利息	59	0.2%	30	0.1%	32	0.1%	66	0.2%
V 特別収益	(1) 本部からの繰入	324	0.8%	469	1.2%	145	0.4%	441	1.2%
VI 特別費用	(1) 本部への繰入	1,225	3.1%	853	2.2%	1,103	3.1%	1,121	3.1%
収入 (①=I+III+V)		39,030	100.0%	38,614	100.0%	35,331	100.0%	35,884	100.0%
支出 (②=II+IV+VI)		36,771	94.2%	36,746	95.2%	34,157	96.7%	35,440	98.8%
収支差 (③=①-②)		2,259	5.8%	1,868	4.8%	1,174	3.3%	444	1.2%
(物価高騰対策・新型コロナウイルス感染症関連の補助金収入)		89	0.2%	20	0.1%	38	0.1%	-	-
(上記補助金収入を含めた収支差)		2,347	6.0%	1,888	4.9%	1,212	3.4%	-	-
客体数		382		341		341		362	
a 設備資金借入金元金償還支出		145		114		94		144	
b 長期運営資金借入金元金償還支出		105		69		47		81	
c その他の長期借入金償還支出		42		26		13		29	
(参考) (③+II(2)+II(3))- (a+b+c)		2,820		2,820		2,078		1,130	

1 施設・事業所あたり定員数	18	24	-	16
定員あたり収入 (上記補助金収入を含めた定員あたり収入)	2,210	1,619	-	2,282
定員あたり支出	2,215	1,619	-	-
1施設・事業所あたりサービス換算職員数	2,082	1,540	-	2,254
サービス換算職員数あたり給与費	7.1	7.9	-	6.9
※無回答の施設・事業所は含まれない。	3,919	3,580	-	3,799

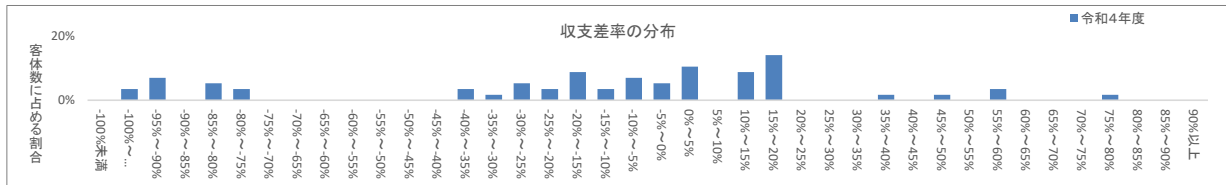


第25表 医療型児童発達支援 1施設・事業所当たりの収支額、収支等の科目

(単位：千円)

	令和5年経営実態調査		令和4年経営概況調査		令和3年度決算		令和2年度決算		令和元年決算	
	令和4年度決算		令和3年度決算		令和2年度決算		令和元年決算		令和元年決算	
I 事業活動収益	(1) 自立支援費等・措置費・運営費収入	10,207	85.5%	18,324	91.9%	16,070	93.5%	21,440	90.2%	
	(2) 利用料収入	632	5.3%	831	4.2%	397	2.3%	1,293	5.4%	
	(3) 補助事業等収入	57	0.5%	112	0.6%	176	1.0%	210	0.9%	
	(4) その他	395	3.3%	313	1.6%	291	1.7%	343	1.4%	
II 事業活動費用	(1) 給与費	9,093	76.2%	13,966	70.0%	12,133	70.6%	16,436	69.2%	
	(2) 減価償却費	66	0.6%	223	1.1%	232	1.3%	404	1.7%	
	(3) 国庫補助金等特別積立金取崩額	▲37	-0.3%	▲48	-0.2%	▲62	-0.4%	▲81	-0.3%	
	(4) 委託費	1,185	9.9%	1,975	9.9%	1,610	9.4%	2,359	9.9%	
	(5) その他	2,421	20.3%	3,375	16.9%	3,027	17.6%	3,894	16.4%	
III 事業活動外収益	(1) 借入金利息補助金収入	0	0.0%	0	0.0%	0	0.0%	0	0.0%	
IV 事業活動外費用	(1) 借入金利息	2	0.0%	2	0.0%	4	0.0%	2	0.0%	
V 特別収益	(1) 本部からの繰入	644	5.4%	363	1.8%	250	1.5%	476	2.0%	
VI 特別費用	(1) 本部への繰入	255	2.1%	384	1.9%	443	2.6%	445	1.9%	
収入(①=I+III+V)		11,934	100.0%	19,943	100.0%	17,183	100.0%	23,762	100.0%	
支出(②=II+IV+VI)		12,986	108.8%	19,875	99.7%	17,386	101.2%	23,459	98.7%	
収支差(③=①-②)		▲1,052	-8.8%	68	0.3%	▲203	-1.2%	303	1.3%	
(物価高騰対策・新型コロナウイルス感染症関連の補助金収入)		2	0.0%	3	0.0%	9	0.0%	-	-	
(上記補助金収入を含めた収支差)		▲1,050	-8.8%	71	0.4%	▲195	-1.1%	-	-	
客体数		57		60		60		56		
a 設備資金借入金元金償還支出		0		1		1		1		
b 長期運営資金借入金元金償還支出		0		1		1		0		
c その他の長期借入金償還支出		1		0		0		3		
(参考) ③+II(2)+II(3)- (a+b+c)		▲1,023		241		▲36		622		
1施設・事業所あたり定員数		30		30		-		31		
定員あたり収入		404		662		-		770		
(上記補助金収入を含めた定員あたり収入)		404		662		-		-		
定員あたり支出		440		660		-		760		
1施設・事業所あたりサービス換算職員数		8.9		9.1		-		11.8		
サービス換算職員数あたり給与費		1,026		1,540		-		1,394		

※無回答の施設・事業所は含まれない。

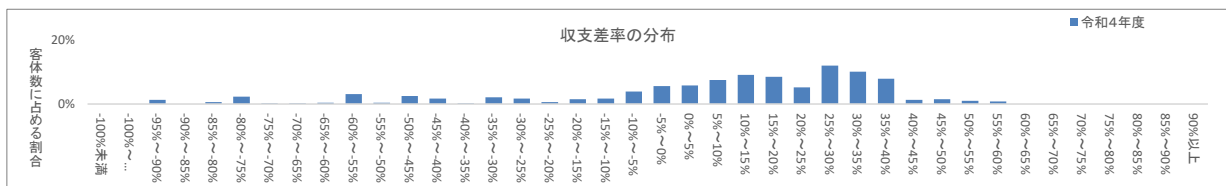


第26表 放課後等デイサービス 1施設・事業所当たりの収支額、収支等の科目

(単位：千円)

	令和5年経営実態調査		令和4年経営概況調査		令和3年度決算		令和2年度決算		令和元年決算	
	令和4年度決算		令和3年度決算		令和2年度決算		令和元年決算		令和元年決算	
I 事業活動収益	(1) 自立支援費等・措置費・運営費収入	29,677	93.9%	31,254	94.3%	31,376	95.2%	33,636	94.8%	
	(2) 利用料収入	1,019	3.2%	1,063	3.2%	776	2.4%	1,045	2.9%	
	(3) 補助事業等収入	172	0.5%	53	0.2%	57	0.2%	99	0.3%	
	(4) その他	624	2.0%	648	2.0%	555	1.7%	525	1.5%	
II 事業活動費用	(1) 給与費	20,351	64.4%	23,875	72.0%	22,696	68.9%	22,559	63.6%	
	(2) 減価償却費	577	1.8%	850	2.6%	786	2.4%	801	2.3%	
	(3) 国庫補助金等特別積立金取崩額	▲33	-0.1%	▲37	-0.1%	▲40	-0.1%	▲46	-0.1%	
	(4) 委託費	102	0.3%	313	0.9%	261	0.8%	602	1.7%	
	(5) その他	8,431	26.7%	5,952	18.0%	5,552	16.8%	7,168	20.2%	
III 事業活動外収益	(1) 借入金利息補助金収入	0	0.0%	5	0.0%	5	0.0%	7	0.0%	
IV 事業活動外費用	(1) 借入金利息	93	0.3%	67	0.2%	105	0.3%	96	0.3%	
V 特別収益	(1) 本部からの繰入	114	0.4%	117	0.4%	186	0.6%	174	0.5%	
VI 特別費用	(1) 本部への繰入	263	0.8%	195	0.6%	325	1.0%	521	1.5%	
収入(①=I+III+V)		31,606	100.0%	33,140	100.0%	32,954	100.0%	35,486	100.0%	
支出(②=II+IV+VI)		29,783	94.2%	31,215	94.2%	29,684	90.1%	31,701	89.3%	
収支差(③=①-②)		1,823	5.8%	1,925	5.8%	3,270	9.9%	3,785	10.7%	
(物価高騰対策・新型コロナウイルス感染症関連の補助金収入)		55	0.2%	15	0.0%	32	0.1%	-	-	
(上記補助金収入を含めた収支差)		1,877	5.9%	1,940	5.9%	3,302	10.0%	-	-	
客体数		485		314		314		504		
a 設備資金借入金元金償還支出		184		169		128		303		
b 長期運営資金借入金元金償還支出		108		85		78		375		
c その他の長期借入金償還支出		59		36		17		118		
(参考) ③+II(2)+II(3)- (a+b+c)		2,017		2,448		3,793		3,744		
1施設・事業所あたり定員数		10		11		-		11		
定員あたり収入		3,019		3,151		-		3,198		
(上記補助金収入を含めた定員あたり収入)		3,024		3,152		-		-		
定員あたり支出		2,844		2,968		-		2,857		
1施設・事業所あたりサービス換算職員数		5.0		4.6		-		5.9		
サービス換算職員数あたり給与費		4,048		5,152		-		3,801		

※無回答の施設・事業所は含まれない。



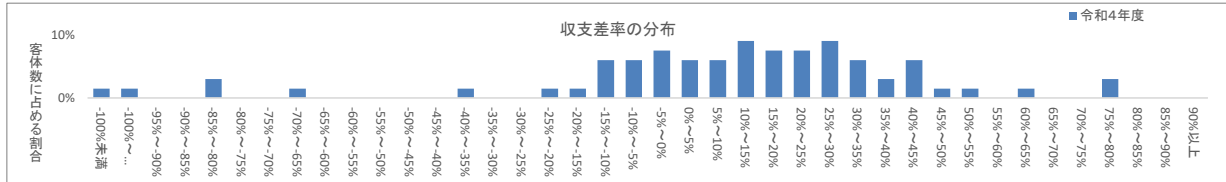
第27表 居宅訪問型児童発達支援 1施設・事業所当たりの収支額, 収支等の科目

(単位:千円)

	令和5年経営実態調査		令和4年経営概況調査						
	令和4年度決算		令和3年度決算		令和2年度決算		令和元年度決算		
I 事業活動収益	(1) 自立支援費等・措置費・運営費収入	3,382	94.3%	1,427	92.3%	1,098	91.8%	1,660	91.2%
	(2) 利用料収入	168	4.7%	59	3.8%	24	2.0%	71	3.9%
	(3) 補助事業等収入	8	0.2%	10	0.6%	20	1.6%	2	0.1%
	(4) その他	25	0.7%	38	2.4%	30	2.5%	18	1.0%
II 事業活動費用	(1) 給与費	2,495	69.6%	1,135	73.4%	924	77.3%	1,249	68.6%
	(2) 減価償却費	145	4.0%	33	2.1%	36	3.0%	61	3.4%
	(3) 国庫補助金等特別積立金取崩額	▲3	-0.1%	▲1	0.0%	▲2	-0.2%	▲4	-0.2%
	(4) 委託費	14	0.4%	57	3.7%	50	4.2%	142	7.8%
	(5) その他	577	16.1%	266	17.2%	201	16.8%	356	19.6%
III 事業活動外収益	(1) 借入金利息補助金収入	0	0.0%	0	0.0%	0	0.0%	0	0.0%
IV 事業活動外費用	(1) 借入金利息	1	0.0%	3	0.2%	4	0.3%	1	0.1%
V 特別収益	(1) 本部からの繰入	1	0.0%	12	0.8%	24	2.0%	69	3.8%
VI 特別費用	(1) 本部への繰入	5	0.1%	5	0.3%	7	0.6%	19	1.0%
収入(①=I+III+V)		3,584	100.0%	1,546	100.0%	1,196	100.0%	1,820	100.0%
支出(②=II+IV+VI)		3,234	90.2%	1,498	96.9%	1,220	102.0%	1,825	100.3%
収支差(③=①-②)		350	9.8%	49	3.1%	▲24	-2.0%	▲5	-0.3%
(物価高騰対策・新型コロナウイルス感染症関連の補助金収入)		16	0.5%	0	0.0%	1	0.1%	-	-
(上記補助金収入を含めた収支差)		366	10.2%	49	3.1%	▲23	-1.9%	-	-
客体数		66		61		61		17	
a 設備資金借入金元金償還支出		4		1		0		0	
b 長期運営資金借入金元金償還支出		58		0		2		0	
c その他の長期借入金償還支出		6		0		0		0	
(参考) ③+II(2)+II(3)-(a+b+c)		424		79		8		53	

	令和5年経営実態調査	令和4年経営概況調査	令和2年経営実態調査
1施設・事業所あたり延べ訪問回数	7	6	4
延べ訪問回数あたり収入	499	270	408
(上記補助金収入を含めた延べ訪問回数あたり収入)	502	270	-
延べ訪問回数あたり支出	451	261	409
1施設・事業所あたりサービス換算職員数	0.6	0.9	0.9
サービス換算職員数あたり給与費	3,972	1,207	1,454

※無回答の施設・事業所は含まれない。
※延べ訪問回数は月間値



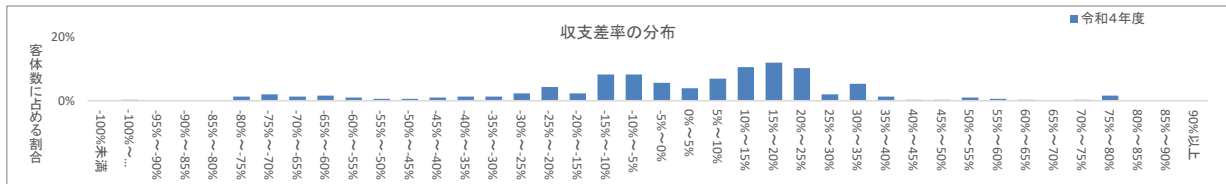
第28表 保育所等訪問支援 1施設・事業所当たりの収支額, 収支等の科目

(単位:千円)

	令和5年経営実態調査		令和4年経営概況調査						
	令和4年度決算		令和3年度決算		令和2年度決算		令和元年度決算		
I 事業活動収益	(1) 自立支援費等・措置費・運営費収入	3,309	92.2%	2,912	92.6%	2,623	94.9%	3,411	90.1%
	(2) 利用料収入	163	4.5%	143	4.5%	58	2.1%	167	4.4%
	(3) 補助事業等収入	34	0.9%	18	0.6%	8	0.3%	22	0.6%
	(4) その他	81	2.3%	64	2.0%	66	2.4%	92	2.4%
II 事業活動費用	(1) 給与費	2,757	76.8%	2,442	77.7%	2,046	74.0%	2,919	77.1%
	(2) 減価償却費	77	2.1%	62	2.0%	60	2.2%	95	2.5%
	(3) 国庫補助金等特別積立金取崩額	▲3	-0.1%	▲8	-0.3%	▲10	-0.4%	▲15	-0.4%
	(4) 委託費	123	3.4%	46	1.5%	30	1.1%	119	3.1%
	(5) その他	618	17.2%	461	14.7%	401	14.5%	633	16.7%
III 事業活動外収益	(1) 借入金利息補助金収入	0	0.0%	0	0.0%	0	0.0%	0	0.0%
IV 事業活動外費用	(1) 借入金利息	8	0.2%	2	0.1%	2	0.1%	5	0.1%
V 特別収益	(1) 本部からの繰入	1	0.0%	6	0.2%	9	0.3%	95	2.5%
VI 特別費用	(1) 本部への繰入	22	0.6%	19	0.6%	18	0.7%	52	1.4%
収入(①=I+III+V)		3,589	100.0%	3,143	100.0%	2,763	100.0%	3,787	100.0%
支出(②=II+IV+VI)		3,602	100.4%	3,024	96.2%	2,545	92.1%	3,808	100.5%
収支差(③=①-②)		▲13	-0.4%	119	3.8%	218	7.9%	▲20	-0.5%
(物価高騰対策・新型コロナウイルス感染症関連の補助金収入)		14	0.4%	1	0.0%	2	0.1%	-	-
(上記補助金収入を含めた収支差)		1	0.0%	121	3.8%	220	7.9%	-	-
客体数		304		278		278		412	
a 設備資金借入金元金償還支出		18		6		7		34	
b 長期運営資金借入金元金償還支出		44		15		5		24	
c その他の長期借入金償還支出		11		0		0		7	
(参考) ③+II(2)+II(3)-(a+b+c)		▲11		152		254		▲4	

	令和5年経営実態調査	令和4年経営概況調査	令和2年経営実態調査
1施設・事業所あたり延べ訪問回数	13	8	10
延べ訪問回数あたり収入	270	408	362
(上記補助金収入を含めた延べ訪問回数あたり収入)	271	409	-
延べ訪問回数あたり支出	271	393	364
1施設・事業所あたりサービス換算職員数	1.4	1.3	2.2
サービス換算職員数あたり給与費	2,037	1,815	1,334

※無回答の施設・事業所は含まれない。
※延べ訪問回数は月間値

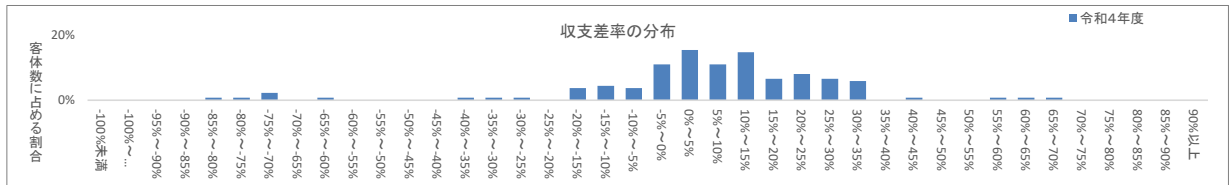


第29表 福祉型障害児入所施設 1施設・事業所当たりの収支額, 収支等の科目

(単位: 千円)

	令和5年経営実態調査		令和4年経営概況調査		令和3年度決算		令和2年度決算		令和元年度決算	
	令和4年度決算		令和3年度決算		令和2年度決算		令和元年度決算		令和元年度決算	
I 事業活動収益	(1) 自立支援費等・措置費・運営費収入	136,624	96.2%	110,999	96.2%	104,086	96.2%	120,484	94.1%	
	(2) 利用料収入	1,572	1.1%	1,318	1.1%	951	0.9%	1,817	1.4%	
	(3) 補助事業等収入	763	0.5%	457	0.4%	601	0.6%	562	0.4%	
	(4) その他	1,421	1.0%	1,351	1.2%	1,064	1.0%	2,409	1.9%	
II 事業活動費用	(1) 給与費	91,756	64.6%	73,958	64.1%	68,690	63.5%	82,798	64.6%	
	(2) 減価償却費	8,278	5.8%	8,434	7.3%	7,393	6.8%	10,074	7.9%	
	(3) 国庫補助金等特別積立金取崩額	▲ 4,589	-3.2%	▲ 1,774	-1.5%	▲ 1,649	-1.5%	▲ 2,291	-1.8%	
	(4) 委託費	5,173	3.6%	5,665	4.9%	5,309	4.9%	6,183	4.8%	
	(5) その他	30,578	21.5%	21,856	18.9%	21,944	20.3%	26,854	21.0%	
III 事業活動外収益	(1) 借入金利息補助金収入	16	0.0%	3	0.0%	2	0.0%	2	0.0%	
IV 事業活動外費用	(1) 借入金利息	167	0.1%	84	0.1%	97	0.1%	166	0.1%	
V 特別収益	(1) 本部からの繰入	1,676	1.2%	1,262	1.1%	1,468	1.4%	2,818	2.2%	
VI 特別費用	(1) 本部への繰入	2,787	2.0%	1,875	1.6%	2,086	1.9%	3,991	3.1%	
収入 (①= I + III + V)		142,072	100.0%	115,389	100.0%	108,172	100.0%	128,093	100.0%	
支出 (②= II + IV + VI)		134,152	94.4%	110,097	95.4%	103,869	96.0%	127,773	99.8%	
収支差 (③=①-②)		7,919	5.6%	5,292	4.6%	4,302	4.0%	319	0.2%	
(物価高騰対策・新型コロナウイルス感染症関連の補助金収入)		239	0.2%	56	0.0%	105	0.1%	-	-	
(上記補助金収入を含めた収支差)		8,158	5.7%	5,348	4.6%	4,407	4.1%	-	-	
客体数		137		131		131		140		
a 設備資金借入金元金償還支出		562		622		464		908		
b 長期運営資金借入金元金償還支出		3		34		11		25		
c その他の長期借入金償還支出		16		0		0		24		
(参考) (③+II(2)+II(3))- (a+b+c)		11,028		11,294		9,572		7,145		
1施設・事業所あたり定員数		32		15		-		33		
定員あたり収入		4,468		7,789		-		3,876		
(上記補助金収入を含めた定員あたり収入)		4,476		7,793		-		-		
定員あたり支出		4,219		7,432		-		3,866		
1施設・事業所あたりサービス換算職員数		15.4		14.8		-		16.5		
サービス換算職員数あたり給与費		5,942		4,992		-		5,011		

※無回答の施設・事業所は含まれない。

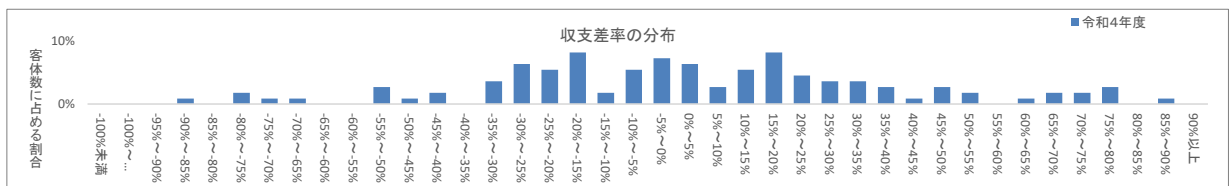


第30表 医療型障害児入所施設 1施設・事業所当たりの収支額, 収支等の科目

(単位: 千円)

	令和5年経営実態調査		令和4年経営概況調査		令和3年度決算		令和2年度決算		令和元年度決算	
	令和4年度決算		令和3年度決算		令和2年度決算		令和元年度決算		令和元年度決算	
I 事業活動収益	(1) 自立支援費等・措置費・運営費収入	67,979	94.8%	70,596	93.8%	68,603	95.0%	70,484	94.4%	
	(2) 利用料収入	2,407	3.4%	2,368	3.1%	1,774	2.5%	2,349	3.1%	
	(3) 補助事業等収入	310	0.4%	253	0.3%	230	0.3%	350	0.5%	
	(4) その他	978	1.4%	1,718	2.3%	1,398	1.9%	1,202	1.6%	
II 事業活動費用	(1) 給与費	48,250	67.3%	49,416	65.7%	48,036	66.5%	49,028	65.7%	
	(2) 減価償却費	2,807	3.9%	4,243	5.6%	3,994	5.5%	4,432	5.9%	
	(3) 国庫補助金等特別積立金取崩額	▲ 957	-1.3%	▲ 590	-0.8%	▲ 617	-0.9%	▲ 783	-1.0%	
	(4) 委託費	3,432	4.8%	3,205	4.3%	3,128	4.3%	3,705	5.0%	
	(5) その他	12,281	17.1%	13,982	18.6%	13,388	18.5%	15,867	21.3%	
III 事業活動外収益	(1) 借入金利息補助金収入	2	0.0%	3	0.0%	2	0.0%	5	0.0%	
IV 事業活動外費用	(1) 借入金利息	91	0.1%	53	0.1%	67	0.1%	98	0.1%	
V 特別収益	(1) 本部からの繰入	24	0.0%	297	0.4%	216	0.3%	251	0.3%	
VI 特別費用	(1) 本部への繰入	1,527	2.1%	849	1.1%	751	1.0%	901	1.2%	
収入 (①= I + III + V)		71,700	100.0%	75,235	100.0%	72,224	100.0%	74,642	100.0%	
支出 (②= II + IV + VI)		67,431	94.0%	71,158	94.6%	68,746	95.2%	73,249	98.1%	
収支差 (③=①-②)		4,270	6.0%	4,077	5.4%	3,478	4.8%	1,393	1.9%	
(物価高騰対策・新型コロナウイルス感染症関連の補助金収入)		91	0.1%	76	0.1%	113	0.2%	-	-	
(上記補助金収入を含めた収支差)		4,361	6.1%	4,153	5.5%	3,591	5.0%	-	-	
客体数		109		101		101		135		
a 設備資金借入金元金償還支出		270		276		259		246		
b 長期運営資金借入金元金償還支出		51		37		42		57		
c その他の長期借入金償還支出		24		18		21		68		
(参考) (③+II(2)+II(3))- (a+b+c)		5,775		7,399		6,533		4,671		
1施設・事業所あたり定員数		103		43		-		91		
定員あたり収入		697		1,734		-		821		
(上記補助金収入を含めた定員あたり収入)		698		1,736		-		-		
定員あたり支出		655		1,640		-		805		
1施設・事業所あたりサービス換算職員数		33.5		43.4		-		45.2		
サービス換算職員数あたり給与費		1,442		1,139		-		1,085		

※無回答の施設・事業所は含まれない。



II. 従事者数の状況(令和4年10月)

第1表 全体 1施設・事業所当たりの常勤換算従事者数, 常勤－非常勤別

(単位:人)

	全体			
	常勤	非常勤	合計	常勤率
1 施設長・管理者	0.44	0.01	0.45	98.3%
2 サービス管理責任者	0.30	0.01	0.31	97.4%
3 児童発達支援管理責任者	0.12	0.00	0.12	98.9%
4 サービス提供責任者	0.12	0.01	0.13	95.7%
5 医師	0.07	0.03	0.10	67.8%
6 看護職員(保健師、看護師、准看護師)	0.91	0.08	0.99	91.7%
7 理学療法士・作業療法士	0.08	0.00	0.08	94.9%
8 機能訓練担当職員(言語聴覚士含む)	0.02	0.00	0.02	86.3%
9 地域移行支援員	0.00	0.00	0.01	96.9%
10 就労支援員	0.04	0.00	0.05	90.4%
11 職業指導員	0.17	0.05	0.23	77.0%
12 就労定着支援員	0.02	0.00	0.02	79.8%
13 地域生活支援員	0.01	0.00	0.01	80.1%
14 心理指導担当職員(公認心理師を含む)	0.01	0.00	0.01	92.5%
15 生活支援員	1.83	0.33	2.16	84.8%
16 ホームヘルパー	0.15	0.15	0.30	49.7%
17 世話人	0.16	0.23	0.38	41.1%
18 児童指導員	0.25	0.06	0.31	81.5%
19 保育士	0.27	0.05	0.32	83.4%
20 障害福祉サービス経験者	0.00	0.00	0.01	81.9%
21 主任相談支援専門員	0.02	0.00	0.02	98.1%
22 相談支援専門員	0.15	0.01	0.17	91.2%
23 地域移行支援従事者・地域定着支援従事者	0.02	0.00	0.02	87.8%
24 訪問支援員	0.01	0.00	0.02	78.7%
25 管理栄養士・栄養士	0.02	0.00	0.02	92.4%
26 調理員	0.02	0.01	0.04	63.4%
合計	5.23	1.06	6.29	83.1%
客体数	9,147			

第2表 居宅介護 1施設・事業所当たりの常勤換算従事者数, 常勤－非常勤別

(単位：人)

	居宅介護			
	常勤	非常勤	合計	常勤率
1 施設長・管理者	0.34	0.00	0.34	98.9%
2 サービス提供責任者	0.74	0.04	0.78	94.2%
3 ホームヘルパー	0.95	0.90	1.86	51.4%
合計	2.03	0.95	2.98	68.1%
客体数	452			

第3表 重度訪問介護 1施設・事業所当たりの常勤換算従事者数, 常勤－非常勤別

(単位：人)

	重度訪問介護			
	常勤	非常勤	合計	常勤率
1 施設長・管理者	0.41	0.00	0.42	99.6%
2 サービス提供責任者	0.84	0.03	0.87	96.3%
3 ホームヘルパー	1.17	1.23	2.40	48.7%
合計	2.42	1.27	3.69	65.7%
客体数	441			

第4表 同行援護 1施設・事業所当たりの常勤換算従事者数, 常勤－非常勤別

(単位：人)

	同行援護			
	常勤	非常勤	合計	常勤率
1 施設長・管理者	0.28	0.00	0.28	99.6%
2 サービス提供責任者	0.62	0.04	0.66	93.9%
3 ホームヘルパー	0.47	0.74	1.21	38.8%
合計	1.37	0.78	2.15	63.6%
客体数	400			

第5表 行動援護 1施設・事業所当たりの常勤換算従事者数, 常勤－非常勤別

(単位：人)

	行動援護			
	常勤	非常勤	合計	常勤率
1 施設長・管理者	0.36	0.01	0.36	98.6%
2 サービス提供責任者	0.73	0.01	0.74	98.6%
3 ホームヘルパー	0.94	0.66	1.60	58.5%
合計	2.02	0.68	2.70	74.8%
客体数	334			

第6表 療養介護 1施設・事業所当たりの常勤換算従事者数, 常勤－非常勤別

(単位：人)

	療養介護			
	常勤	非常勤	合計	常勤率
1 施設長・管理者	0.62	0.00	0.62	100.0%
2 サービス管理責任者	1.61	0.02	1.64	98.7%
3 医師	2.56	1.05	3.61	70.9%
4 看護職員（保健師、看護師、准看護師）	31.61	1.97	33.58	94.1%
5 生活支援員	20.46	2.73	23.19	88.2%
合計	56.86	5.78	62.64	90.8%
客体数	161			

第7表 生活介護 1施設・事業所当たりの常勤換算従事者数, 常勤－非常勤別

(単位：人)

	生活介護			
	常勤	非常勤	合計	常勤率
1 施設長・管理者	0.69	0.02	0.71	97.8%
2 サービス管理責任者	0.83	0.01	0.84	98.5%
3 医師	0.01	0.02	0.03	20.0%
4 看護職員（保健師、看護師、准看護師）	0.65	0.24	0.89	72.7%
5 理学療法士・作業療法士	0.21	0.02	0.22	92.7%
6 生活支援員	6.61	1.54	8.15	81.1%
合計	8.99	1.85	10.84	82.9%
客体数	384			

第8表 短期入所 1施設・事業所当たりの常勤換算従事者数, 常勤－非常勤別

(単位：人)

	短期入所			
	常勤	非常勤	合計	常勤率
1 施設長・管理者	0.38	0.00	0.39	99.4%
2 医師	0.00	0.01	0.01	18.9%
3 看護職員（保健師、看護師、准看護師）	0.39	0.08	0.47	82.1%
4 生活支援員	4.43	0.66	5.08	87.1%
合計	5.20	0.76	5.96	87.3%
客体数	401			

第9表 施設入所支援 1施設・事業所当たりの常勤換算従事者数, 常勤－非常勤別

(単位：人)

	施設入所支援			
	常勤	非常勤	合計	常勤率
1 施設長・管理者	0.54	0.01	0.55	98.1%
2 サービス管理責任者	0.75	0.00	0.75	100.0%
3 医師	0.01	0.04	0.05	14.5%
4 看護職員（保健師、看護師、准看護師）	1.12	0.16	1.28	87.7%
5 理学療法士・作業療法士	0.13	0.02	0.15	84.2%
6 就労支援員	0.00	0.00	0.00	100.0%
7 職業指導員	0.04	0.00	0.04	93.2%
8 生活支援員	13.77	1.97	15.74	87.5%
合計	16.36	2.21	18.57	88.1%
客体数	349			

第10表 自立訓練（機能訓練） 1施設・事業所当たりの常勤換算従事者数, 常勤－非常勤別

(単位：人)

	自立訓練（機能訓練）			
	常勤	非常勤	合計	常勤率
1 施設長・管理者	0.37	0.02	0.38	96.1%
2 サービス管理責任者	1.02	0.05	1.08	95.1%
3 看護職員（保健師、看護師、准看護師）	0.83	0.06	0.88	93.5%
4 理学療法士・作業療法士	0.97	0.17	1.14	85.3%
5 生活支援員	2.10	0.20	2.30	91.3%
合計	5.29	0.49	5.78	91.5%
客体数	80			

第11表 自立訓練(生活訓練) 1施設・事業所当たりの常勤換算従事者数, 常勤－非常勤別

(単位:人)

	自立訓練(生活訓練)			
	常勤	非常勤	合計	常勤率
1 施設長・管理者	0.50	0.00	0.50	99.1%
2 サービス管理責任者	0.60	0.00	0.60	99.9%
3 地域移行支援員	0.15	0.00	0.15	96.9%
4 生活支援員	1.88	0.40	2.28	82.6%
合計	3.13	0.41	3.54	88.5%
客体数	302			

第12表 就労移行支援 1施設・事業所当たりの常勤換算従事者数, 常勤－非常勤別

(単位:人)

	就労移行支援			
	常勤	非常勤	合計	常勤率
1 施設長・管理者	0.64	0.02	0.66	97.3%
2 サービス管理責任者	0.67	0.01	0.67	99.2%
3 就労支援員	0.97	0.10	1.07	90.4%
4 職業指導員	1.03	0.23	1.26	81.9%
5 生活支援員	0.98	0.16	1.13	86.1%
合計	4.29	0.51	4.80	89.3%
客体数	388			

第13表 就労継続支援A型 1施設・事業所当たりの常勤換算従事者数, 常勤－非常勤別

(単位:人)

	就労継続支援A型			
	常勤	非常勤	合計	常勤率
1 施設長・管理者	0.44	0.01	0.45	97.6%
2 サービス管理責任者	0.69	0.01	0.69	98.7%
3 職業指導員	1.54	0.43	1.98	78.1%
4 生活支援員	0.98	0.24	1.22	80.0%
合計	3.65	0.70	4.35	83.9%
客体数	430			

第14表 就労継続支援B型 1施設・事業所当たりの常勤換算従事者数, 常勤－非常勤別

(単位:人)

	就労継続支援B型			
	常勤	非常勤	合計	常勤率
1 施設長・管理者	0.38	0.01	0.39	96.7%
2 サービス管理責任者	0.51	0.01	0.52	98.3%
3 職業指導員	1.03	0.43	1.45	70.7%
4 生活支援員	1.10	0.38	1.48	74.3%
合計	3.01	0.83	3.84	78.4%
客体数	441			

第15表 就労定着支援 1施設・事業所当たりの常勤換算従事者数, 常勤－非常勤別

(単位:人)

	就労定着支援			
	常勤	非常勤	合計	常勤率
1 施設長・管理者	0.58	0.01	0.59	98.9%
2 サービス管理責任者	0.65	0.01	0.66	99.1%
3 就労定着支援員	0.44	0.11	0.55	79.8%
合計	1.67	0.12	1.79	93.1%
客体数	354			

第16表 自立生活援助 1施設・事業所当たりの常勤換算従事者数, 常勤－非常勤別

(単位:人)

	自立生活援助			
	常勤	非常勤	合計	常勤率
1 施設長・管理者	0.36	0.01	0.37	96.7%
2 サービス管理責任者	0.37	0.06	0.43	86.8%
3 地域生活支援員	0.44	0.11	0.55	80.1%
合計	1.18	0.18	1.36	86.8%
客体数	154			

第17表 共同生活援助(介護サービス包括型) 1施設・事業所当たりの常勤換算従事者数, 常勤－非常勤別

(単位:人)

	共同生活援助(介護サービス包括型)			
	常勤	非常勤	合計	常勤率
1 施設長・管理者	0.44	0.01	0.45	96.9%
2 サービス管理責任者	0.55	0.04	0.58	93.5%
3 生活支援員	1.70	0.61	2.31	73.7%
4 世話人	1.31	1.27	2.58	50.7%
合計	3.99	1.93	5.92	67.4%
客体数	463			

第18表 共同生活援助(日中サービス支援型) 1施設・事業所当たりの常勤換算従事者数, 常勤－非常勤別

(単位:人)

	共同生活援助(日中サービス支援型)			
	常勤	非常勤	合計	常勤率
1 施設長・管理者	0.43	0.01	0.44	97.4%
2 サービス管理責任者	0.50	0.05	0.55	91.3%
3 生活支援員	3.66	0.66	4.32	84.8%
4 世話人	1.17	3.48	4.65	25.1%
合計	5.76	4.19	9.95	57.9%
客体数	359			

第19表 共同生活援助(外部サービス利用型) 1施設・事業所当たりの常勤換算従事者数, 常勤－非常勤別

(単位:人)

	共同生活援助(外部サービス利用型)			
	常勤	非常勤	合計	常勤率
1 施設長・管理者	0.35	0.01	0.36	97.2%
2 サービス管理責任者	0.45	0.02	0.47	96.5%
3 生活支援員	0.15	0.03	0.18	83.2%
4 世話人	1.24	0.75	1.99	62.1%
合計	2.18	0.81	2.99	72.9%
客体数	335			

第20表 計画相談支援 1施設・事業所当たりの常勤換算従事者数, 常勤－非常勤別

(単位:人)

	計画相談支援			
	常勤	非常勤	合計	常勤率
1 施設長・管理者	0.36	0.01	0.37	97.7%
2 主任相談支援専門員	0.11	0.00	0.11	97.0%
3 相談支援専門員	1.01	0.11	1.11	90.4%
合計	1.48	0.12	1.60	92.6%
客体数	391			

第21表 地域移行支援 1施設・事業所当たりの常勤換算従事者数, 常勤－非常勤別

(単位：人)

	地域移行支援			
	常勤	非常勤	合計	常勤率
1 施設長・管理者	0.29	0.00	0.29	98.6%
2 主任相談支援専門員	0.14	0.00	0.15	96.9%
3 相談支援専門員	0.99	0.09	1.08	91.9%
4 地域移行支援従事者・地域定着支援従事者	0.26	0.03	0.29	89.0%
合計	1.68	0.13	1.81	92.9%
客体数	279			

第22表 地域定着支援 1施設・事業所当たりの常勤換算従事者数, 常勤－非常勤別

(単位：人)

	地域定着支援			
	常勤	非常勤	合計	常勤率
1 施設長・管理者	0.24	0.00	0.24	99.9%
2 主任相談支援専門員	0.14	0.00	0.14	99.3%
3 相談支援専門員	0.96	0.08	1.04	92.7%
4 地域移行支援従事者・地域定着支援従事者	0.25	0.04	0.29	86.9%
合計	1.60	0.12	1.71	93.2%
客体数	304			

第23表 障害児相談支援 1施設・事業所当たりの常勤換算従事者数, 常勤－非常勤別

(単位：人)

	障害児相談支援			
	常勤	非常勤	合計	常勤率
1 施設長・管理者	0.31	0.01	0.32	97.2%
2 主任相談支援専門員	0.04	0.00	0.04	100.0%
3 相談支援専門員	1.06	0.11	1.17	90.6%
合計	1.42	0.12	1.54	92.2%
客体数	405			

第24表 児童発達支援 1施設・事業所当たりの常勤換算従事者数, 常勤－非常勤別

(単位：人)

	児童発達支援			
	常勤	非常勤	合計	常勤率
1 施設長・管理者	0.59	0.01	0.60	98.7%
2 児童発達支援管理責任者	0.82	0.01	0.83	98.9%
3 医師	0.02	0.04	0.06	38.0%
4 看護職員（保健師、看護師、准看護師）	0.23	0.08	0.31	74.2%
5 機能訓練担当職員（言語聴覚士含む）	0.24	0.03	0.26	89.6%
6 児童指導員	1.28	0.47	1.75	73.0%
7 保育士	2.25	0.69	2.94	76.6%
8 障害福祉サービス経験者	0.04	0.01	0.05	83.0%
9 管理栄養士・栄養士	0.09	0.02	0.11	84.4%
10 調理員	0.09	0.09	0.18	51.9%
合計	5.65	1.44	7.09	79.7%
客体数	382			

第25表 医療型児童発達支援 1施設・事業所当たりの常勤換算従事者数, 常勤－非常勤別

(単位：人)

	医療型児童発達支援			
	常勤	非常勤	合計	常勤率
1 施設長・管理者	0.59	0.00	0.59	99.7%
2 児童発達支援管理責任者	0.75	0.00	0.75	100.0%
3 医師	0.18	0.13	0.30	57.8%
4 看護職員（保健師、看護師、准看護師）	0.84	0.28	1.11	75.3%
5 理学療法士・作業療法士	1.39	0.03	1.42	97.7%
6 機能訓練担当職員（言語聴覚士含む）	0.56	0.02	0.58	96.7%
7 児童指導員	1.15	0.14	1.29	89.1%
8 保育士	2.07	0.74	2.81	73.6%
合計	7.52	1.34	8.86	84.9%
客体数	57			

第26表 放課後等デイサービス 1施設・事業所当たりの常勤換算従事者数, 常勤－非常勤別

(単位：人)

	放課後等デイサービス			
	常勤	非常勤	合計	常勤率
1 施設長・管理者	0.64	0.00	0.64	99.6%
2 児童発達支援管理責任者	0.71	0.01	0.72	99.2%
3 医師	0.00	0.00	0.01	37.5%
4 看護職員（保健師、看護師、准看護師）	0.15	0.06	0.21	72.6%
5 機能訓練担当職員（言語聴覚士含む）	0.09	0.03	0.12	74.5%
6 児童指導員	1.53	0.54	2.07	74.0%
7 保育士	0.97	0.22	1.19	81.8%
8 障害福祉サービス経験者	0.05	0.01	0.06	81.1%
合計	4.16	0.87	5.03	82.7%
客体数	485			

第27表 居宅訪問型児童発達支援 1施設・事業所当たりの常勤換算従事者数, 常勤－非常勤別

(単位：人)

	居宅訪問型児童発達支援			
	常勤	非常勤	合計	常勤率
1 施設長・管理者	0.17	0.01	0.18	93.9%
2 児童発達支援管理責任者	0.29	0.02	0.31	92.9%
3 訪問支援員	0.12	0.02	0.14	86.7%
合計	0.58	0.05	0.63	91.8%
客体数	66			

第28表 保育所等訪問支援 1施設・事業所当たりの常勤換算従事者数, 常勤－非常勤別

(単位：人)

	保育所等訪問支援			
	常勤	非常勤	合計	常勤率
1 施設長・管理者	0.32	0.00	0.32	98.9%
2 児童発達支援管理責任者	0.51	0.01	0.52	97.3%
3 訪問支援員	0.40	0.11	0.51	78.2%
合計	1.23	0.13	1.35	90.5%
客体数	304			

第29表 福祉型障害児入所施設 1施設・事業所当たりの常勤換算従事者数, 常勤－非常勤別

(単位：人)

	福祉型障害児入所施設			
	常勤	非常勤	合計	常勤率
1 施設長・管理者	0.64	0.01	0.64	99.1%
2 児童発達支援管理責任者	0.84	0.00	0.84	100.0%
3 医師	0.00	0.03	0.04	12.5%
4 看護職員（保健師、看護師、准看護師）	0.79	0.09	0.88	89.4%
5 職業指導員	0.31	0.04	0.35	89.5%
6 心理指導担当職員（公認心理師を含む）	0.13	0.01	0.14	92.3%
7 児童指導員	5.52	0.44	5.96	92.6%
8 保育士	4.61	0.19	4.80	96.0%
9 管理栄養士・栄養士	0.55	0.02	0.58	96.1%
10 調理員	0.81	0.39	1.21	67.4%
合計	14.22	1.22	15.44	92.1%
客体数	137			

第30表 医療型障害児入所施設 1施設・事業所当たりの常勤換算従事者数, 常勤－非常勤別

(単位：人)

	医療型障害児入所施設			
	常勤	非常勤	合計	常勤率
1 施設長・管理者	0.42	0.00	0.42	100.0%
2 児童発達支援管理責任者	0.70	0.00	0.70	100.0%
3 医師	1.61	0.63	2.24	72.0%
4 看護職員（保健師、看護師、准看護師）	17.33	1.38	18.70	92.6%
5 理学療法士・作業療法士	3.97	0.08	4.05	98.1%
6 心理指導担当職員（公認心理師を含む）	0.58	0.05	0.63	92.5%
7 児童指導員	1.95	0.06	2.00	97.2%
8 保育士	2.81	0.37	3.18	88.2%
9 管理栄養士・栄養士	0.47	0.04	0.50	92.9%
10 調理員	0.67	0.37	1.04	64.3%
合計	30.50	2.96	33.46	91.1%
客体数	109			

Ⅲ. 給与の状況(令和4年10月)

第1表 全体 職員1人あたりの給与額(月額), 常勤－非常勤別

(単位:円)

	全体	
	常勤	非常勤
1 施設長・管理者	337,986	125,858
2 サービス管理責任者	319,136	141,773
3 児童発達支援管理責任者	278,480	140,085
4 サービス提供責任者	284,145	180,859
5 医師	643,561	546,945
6 看護職員(保健師、看護師、准看護師)	366,552	154,041
7 理学療法士・作業療法士	296,329	112,109
8 機能訓練担当職員(言語聴覚士含む)	288,049	88,791
9 地域移行支援員	251,143	63,063
10 就労支援員	234,408	136,124
11 職業指導員	206,608	103,617
12 就労定着支援員	262,124	95,360
13 地域生活支援員	249,418	128,089
14 心理指導担当職員(公認心理師を含む)	305,337	115,058
15 生活支援員	270,103	111,076
16 ホームヘルパー	225,400	78,529
17 世話人	199,267	71,120
18 児童指導員	245,949	92,926
19 保育士	226,280	111,560
20 障害福祉サービス経験者	219,153	91,682
21 主任相談支援専門員	342,582	151,145
22 相談支援専門員	254,645	127,406
23 地域移行支援従事者・地域定着支援従事者	249,761	117,262
24 訪問支援員	271,688	121,399
25 管理栄養士・栄養士	277,721	130,904
26 調理員	220,504	105,973
客体数		9,147

第2表 居宅介護 職員1人あたりの給与額(月額), 常勤-非常勤別

(単位:円)

	居宅介護	
	常勤	非常勤
1 施設長・管理者	331,759	142,969
2 サービス提供責任者	276,336	189,773
3 ホームヘルパー	226,790	78,880
客体数		452

第3表 重度訪問介護 職員1人あたりの給与額(月額), 常勤-非常勤別

(単位:円)

	重度訪問介護	
	常勤	非常勤
1 施設長・管理者	318,539	163,524
2 サービス提供責任者	279,884	181,342
3 ホームヘルパー	229,273	82,744
客体数		441

第4表 同行援護 職員1人あたりの給与額(月額), 常勤-非常勤別

(単位:円)

	同行援護	
	常勤	非常勤
1 施設長・管理者	352,109	155,381
2 サービス提供責任者	282,620	182,184
3 ホームヘルパー	220,504	76,929
客体数		400

第5表 行動援護 職員1人あたりの給与額(月額), 常勤-非常勤別

(単位:円)

	行動援護	
	常勤	非常勤
1 施設長・管理者	368,787	190,635
2 サービス提供責任者	299,142	142,120
3 ホームヘルパー	224,057	74,777
客体数		334

第6表 療養介護 職員1人あたりの給与額(月額), 常勤-非常勤別

(単位:円)

	療養介護	
	常勤	非常勤
1 施設長・管理者	334,286	-
2 サービス管理責任者	368,932	167,029
3 医師	596,494	458,712
4 看護職員(保健師、看護師、准看護師)	364,155	171,694
5 生活支援員	277,238	119,513
客体数		161

第7表 生活介護 職員1人あたりの給与額(月額), 常勤－非常勤別

(単位:円)

	生活介護	
	常勤	非常勤
1 施設長・管理者	319,615	64,092
2 サービス管理責任者	274,771	78,673
3 医師	962,064	486,273
4 看護職員(保健師、看護師、准看護師)	270,888	104,172
5 理学療法士・作業療法士	109,891	63,011
6 生活支援員	252,983	105,662
客体数		384

第8表 短期入所 職員1人あたりの給与額(月額), 常勤－非常勤別

(単位:円)

	短期入所	
	常勤	非常勤
1 施設長・管理者	383,248	153,502
2 医師	686,880	551,096
3 看護職員(保健師、看護師、准看護師)	347,667	140,178
4 生活支援員	274,008	109,609
客体数		401

第9表 施設入所支援 職員1人あたりの給与額(月額), 常勤－非常勤別

(単位:円)

	施設入所支援	
	常勤	非常勤
1 施設長・管理者	450,913	172,558
2 サービス管理責任者	364,483	8,774
3 医師	320,000	378,771
4 看護職員(保健師、看護師、准看護師)	301,028	160,409
5 理学療法士・作業療法士	304,335	78,398
6 就労支援員	247,911	-
7 職業指導員	231,833	89,635
8 生活支援員	269,767	120,695
客体数		349

第10表 自立訓練(機能訓練) 職員1人あたりの給与額(月額), 常勤－非常勤別

(単位:円)

	自立訓練(機能訓練)	
	常勤	非常勤
1 施設長・管理者	423,153	157,913
2 サービス管理責任者	416,599	163,623
3 看護職員(保健師、看護師、准看護師)	333,967	142,107
4 理学療法士・作業療法士	330,471	146,455
5 生活支援員	296,629	134,488
客体数		80

第11表 自立訓練(生活訓練) 職員1人あたりの給与額(月額), 常勤-非常勤別

(単位:円)

	自立訓練(生活訓練)	
	常勤	非常勤
1 施設長・管理者	342,799	137,150
2 サービス管理責任者	308,532	160,367
3 地域移行支援員	251,143	63,063
4 生活支援員	235,662	96,331
客体数		302

第12表 就労移行支援 職員1人あたりの給与額(月額), 常勤-非常勤別

(単位:円)

	就労移行支援	
	常勤	非常勤
1 施設長・管理者	363,515	99,764
2 サービス管理責任者	306,893	72,526
3 就労支援員	234,189	136,124
4 職業指導員	229,195	103,133
5 生活支援員	223,246	115,604
客体数		388

第13表 就労継続支援A型 職員1人あたりの給与額(月額), 常勤-非常勤別

(単位:円)

	就労継続支援A型	
	常勤	非常勤
1 施設長・管理者	290,595	122,376
2 サービス管理責任者	260,995	205,946
3 職業指導員	176,471	102,293
4 生活支援員	203,506	97,336
客体数		430

第14表 就労継続支援B型 職員1人あたりの給与額(月額), 常勤-非常勤別

(単位:円)

	就労継続支援B型	
	常勤	非常勤
1 施設長・管理者	306,743	167,842
2 サービス管理責任者	280,134	150,100
3 職業指導員	227,705	104,759
4 生活支援員	210,106	95,956
客体数		441

第15表 就労定着支援 職員1人あたりの給与額(月額), 常勤-非常勤別

(単位:円)

	就労定着支援	
	常勤	非常勤
1 施設長・管理者	370,986	136,668
2 サービス管理責任者	326,444	106,093
3 就労定着支援員	262,124	95,360
客体数		354

第16表 自立生活援助 職員1人あたりの給与額(月額), 常勤－非常勤別

(単位:円)

	自立生活援助	
	常勤	非常勤
1 施設長・管理者	247,890	100,624
2 サービス管理責任者	347,735	167,696
3 地域生活支援員	249,418	128,089
客体数		154

第17表 共同生活援助(介護サービス包括型) 職員1人あたりの給与額(月額), 常勤－非常勤別

(単位:円)

	共同生活援助(介護サービス包括型)	
	常勤	非常勤
1 施設長・管理者	330,385	133,171
2 サービス管理責任者	294,340	135,410
3 生活支援員	250,658	92,332
4 世話人	204,962	87,575
客体数		463

第18表 共同生活援助(日中サービス支援型) 職員1人あたりの給与額(月額), 常勤－非常勤別

(単位:円)

	共同生活援助(日中サービス支援型)	
	常勤	非常勤
1 施設長・管理者	344,388	63,657
2 サービス管理責任者	315,205	118,779
3 生活支援員	245,643	133,349
4 世話人	193,281	55,396
客体数		359

第19表 共同生活援助(外部サービス利用型) 職員1人あたりの給与額(月額), 常勤－非常勤別

(単位:円)

	共同生活援助(外部サービス利用型)	
	常勤	非常勤
1 施設長・管理者	303,942	91,159
2 サービス管理責任者	295,250	92,610
3 生活支援員	266,829	110,317
4 世話人	196,536	82,469
客体数		335

第20表 計画相談支援 職員1人あたりの給与額(月額), 常勤－非常勤別

(単位:円)

	計画相談支援	
	常勤	非常勤
1 施設長・管理者	361,597	89,900
2 主任相談支援専門員	295,703	74,469
3 相談支援専門員	266,159	98,797
客体数		391

第21表 地域移行支援 職員1人あたりの給与額(月額), 常勤－非常勤別

(単位:円)

	地域移行支援	
	常勤	非常勤
1 施設長・管理者	350,448	72,907
2 主任相談支援専門員	368,865	159,021
3 相談支援専門員	290,439	135,273
4 地域移行支援従事者・地域定着支援従事者	234,826	95,157
客体数		279

第22表 地域定着支援 職員1人あたりの給与額(月額), 常勤－非常勤別

(単位:円)

	地域定着支援	
	常勤	非常勤
1 施設長・管理者	368,828	243,808
2 主任相談支援専門員	344,539	204,194
3 相談支援専門員	271,456	141,452
4 地域移行支援従事者・地域定着支援従事者	261,001	132,771
客体数		304

第23表 障害児相談支援 職員1人あたりの給与額(月額), 常勤－非常勤別

(単位:円)

	障害児相談支援	
	常勤	非常勤
1 施設長・管理者	330,739	123,402
2 主任相談支援専門員	335,139	#DIV/0!
3 相談支援専門員	205,515	138,626
客体数		405

第24表 児童発達支援 職員1人あたりの給与額(月額), 常勤－非常勤別

(単位:円)

	児童発達支援	
	常勤	非常勤
1 施設長・管理者	203,439	146,377
2 児童発達支援管理責任者	204,926	220,844
3 医師	871,543	256,020
4 看護職員(保健師、看護師、准看護師)	395,794	108,376
5 機能訓練担当職員(言語聴覚士含む)	255,951	72,145
6 児童指導員	163,237	97,923
7 保育士	157,111	113,778
8 障害福祉サービス経験者	186,197	45,338
9 管理栄養士・栄養士	267,619	98,614
10 調理員	209,311	88,950
客体数		382

第25表 医療型児童発達支援 職員1人あたりの給与額(月額), 常勤－非常勤別

(単位:円)

	医療型児童発達支援	
	常勤	非常勤
1 施設長・管理者	308,766	-
2 児童発達支援管理責任者	410,377	-
3 医師	556,196	360,146
4 看護職員(保健師、看護師、准看護師)	389,154	128,523
5 理学療法士・作業療法士	376,698	156,914
6 機能訓練担当職員(言語聴覚士含む)	383,495	107,024
7 児童指導員	358,520	196,592
8 保育士	319,756	138,671
客体数		57

第26表 放課後等デイサービス 職員1人あたりの給与額(月額), 常勤－非常勤別

(単位:円)

	放課後等デイサービス	
	常勤	非常勤
1 施設長・管理者	315,355	169,180
2 児童発達支援管理責任者	297,487	154,286
3 医師	440,000	446,573
4 看護職員(保健師、看護師、准看護師)	265,785	106,422
5 機能訓練担当職員(言語聴覚士含む)	254,485	111,355
6 児童指導員	219,413	85,298
7 保育士	221,369	80,267
8 障害福祉サービス経験者	239,672	116,982
客体数		485

第27表 居宅訪問型児童発達支援 職員1人あたりの給与額(月額), 常勤－非常勤別

(単位:円)

	居宅訪問型児童発達支援	
	常勤	非常勤
1 施設長・管理者	362,647	52,526
2 児童発達支援管理責任者	292,960	86,000
3 訪問支援員	204,227	13,430
客体数		66

第28表 保育所等訪問支援 職員1人あたりの給与額(月額), 常勤－非常勤別

(単位:円)

	保育所等訪問支援	
	常勤	非常勤
1 施設長・管理者	344,534	84,029
2 児童発達支援管理責任者	302,511	113,102
3 訪問支援員	278,285	148,580
客体数		304

第29表 福祉型障害児入所施設 職員1人あたりの給与額(月額), 常勤－非常勤別

(単位:円)

	福祉型障害児入所施設	
	常勤	非常勤
1 施設長・管理者	451,365	281,200
2 児童発達支援管理責任者	382,122	-
3 医師	457,978	450,880
4 看護職員(保健師、看護師、准看護師)	228,509	155,577
5 職業指導員	294,267	133,835
6 心理指導担当職員(公認心理師を含む)	307,555	97,265
7 児童指導員	284,177	101,879
8 保育士	289,975	133,001
9 管理栄養士・栄養士	260,768	103,803
10 調理員	228,687	109,502
客体数		137

第30表 医療型障害児入所施設 職員1人あたりの給与額(月額), 常勤－非常勤別

(単位:円)

	医療型障害児入所施設	
	常勤	非常勤
1 施設長・管理者	425,545	-
2 児童発達支援管理責任者	330,175	-
3 医師	558,903	432,759
4 看護職員(保健師、看護師、准看護師)	362,247	181,450
5 理学療法士・作業療法士	303,987	150,947
6 心理指導担当職員(公認心理師を含む)	306,767	121,211
7 児童指導員	307,631	101,134
8 保育士	285,417	164,196
9 管理栄養士・栄養士	292,588	186,818
10 調理員	227,456	117,897
客体数		109