



政府統計

## 令和4年障害福祉サービス等経営概況調査結果

厚生労働省社会・援護局障害保健福祉部

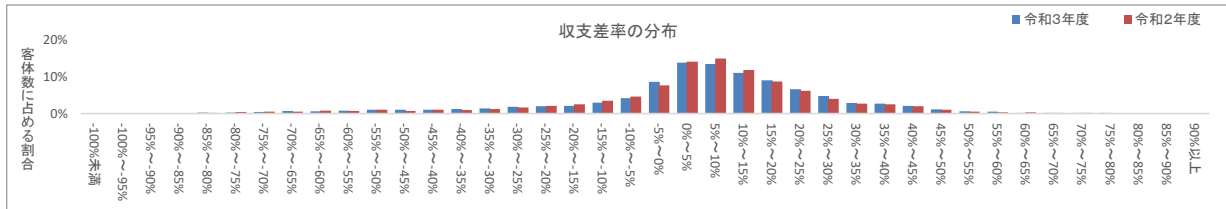
# I. 事業活動収支等の状況

## 第1表 全体 1施設・事業所当たりの収支額, 収支等の科目

(単位: 千円)

	令和4年経営概況調査				(参考) 令和2年経営実態調査		
	令和3年度決算		令和2年度決算		令和元年度決算		
<b>I 事業活動収益</b>	(1) 自立支援費等・措置費・運営費収益	32,056	91.2%	30,778	92.2%	31,386	91.0%
	(2) 利用料収益	1,990	5.7%	1,517	4.5%	1,846	5.4%
	(3) 補助事業等収益	143	0.4%	135	0.4%	163	0.5%
	(4) その他	716	2.0%	655	2.0%	670	1.9%
<b>II 事業活動費用</b>	(1) 給与費	23,575	67.1%	22,503	67.4%	22,457	65.1%
	(2) 減価償却費	1,621	4.6%	1,511	4.5%	1,600	4.6%
	(3) 国庫補助金等特別積立金取崩額	▲ 387	-1.1%	▲ 380	-1.1%	▲ 395	-1.1%
	(4) 委託費	1,157	3.3%	1,097	3.3%	1,126	3.3%
	(5) その他	6,608	18.8%	6,207	18.6%	6,844	19.8%
<b>III 事業活動外収</b>	(1) 借入金利息補助金収入	3	0.0%	2	0.0%	4	0.0%
<b>IV 事業活動外費用</b>	(1) 借入金利息	36	0.1%	41	0.1%	58	0.2%
<b>V 特別収益</b>	(1) 本部からの繰入	244	0.7%	296	0.9%	416	1.2%
<b>VI 特別費用</b>	(1) 本部への繰入	757	2.2%	817	2.4%	1,076	3.1%
収入 (①= I + III + V)		35,153	100.0%	33,383	100.0%	34,484	100.0%
支出 (②= II + IV + VI)		33,367	94.9%	31,797	95.3%	32,767	95.0%
収支差 (③=①-②)		1,786	5.1%	1,586	4.7%	1,718	5.0%
(新型コロナウイルス感染症関連の補助金収入)		14	0.0%	31	0.1%	-	-
(新型コロナウイルス感染症関連の補助金収入を含めた収支差)		1,800	5.1%	1,617	4.8%	-	-
客体数		6,990		6,990		9,068	
a 設備資金借入金元金償還支出		187		184		234	
b 長期運営資金借入金元金償還支出		70		57		112	
c その他の長期借入金償還支出		15		15		45	
(参考) (③+II (2)+II (3)) - (a+b+c)		2,748		2,461		2,533	

※無回答の施設・事業所は含まれない。



## 第2表 居宅介護 1施設・事業所当たりの収支額, 収支等の科目

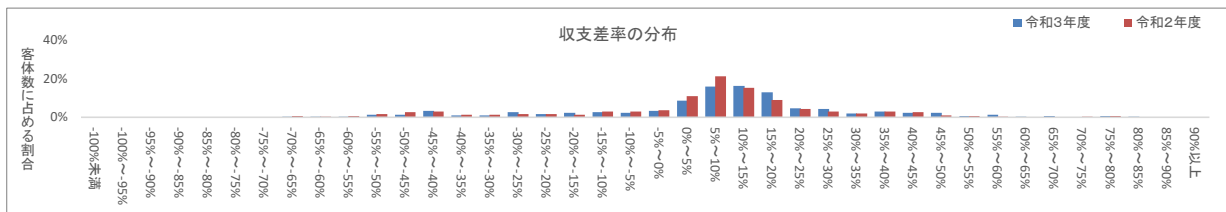
(単位: 千円)

	令和4年経営概況調査				(参考) 令和2年経営実態調査		
	令和3年度決算		令和2年度決算		令和元年度決算		
<b>I 事業活動収益</b>	(1) 自立支援費等・措置費・運営費収益	11,611	93.0%	10,571	92.9%	11,913	93.4%
	(2) 利用料収益	329	2.6%	309	2.7%	219	1.7%
	(3) 補助事業等収益	44	0.4%	30	0.3%	31	0.2%
	(4) その他	471	3.8%	444	3.9%	531	4.2%
<b>II 事業活動費用</b>	(1) 給与費	9,271	74.3%	8,430	74.1%	9,107	71.4%
	(2) 減価償却費	113	0.9%	95	0.8%	182	1.4%
	(3) 国庫補助金等特別積立金取崩額	▲ 2	0.0%	▲ 3	0.0%	▲ 4	0.0%
	(4) 委託費	38	0.3%	36	0.3%	120	0.9%
	(5) その他	1,746	14.0%	1,569	13.8%	2,196	17.2%
<b>III 事業活動外収</b>	(1) 借入金利息補助金収入	1	0.0%	2	0.0%	2	0.0%
<b>IV 事業活動外費用</b>	(1) 借入金利息	13	0.1%	20	0.2%	22	0.2%
<b>V 特別収益</b>	(1) 本部からの繰入	25	0.2%	26	0.2%	59	0.5%
<b>VI 特別費用</b>	(1) 本部への繰入	271	2.2%	278	2.4%	460	3.6%
収入 (①= I + III + V)		12,481	100.0%	11,381	100.0%	12,756	100.0%
支出 (②= II + IV + VI)		11,449	91.7%	10,426	91.6%	12,082	94.7%
収支差 (③=①-②)		1,031	8.3%	956	8.4%	673	5.3%
(新型コロナウイルス感染症関連の補助金収入)		5	0.0%	11	0.1%	-	-
(新型コロナウイルス感染症関連の補助金収入を含めた収支差)		1,036	8.3%	966	8.5%	-	-
客体数		302		302		411	
a 設備資金借入金元金償還支出		60		59		64	
b 長期運営資金借入金元金償還支出		84		75		102	
c その他の長期借入金償還支出		13		5		58	
(参考) (③+II (2)+II (3)) - (a+b+c)		985		909		627	

1施設・事業所あたり延べ訪問回数	205	-	164
延べ訪問回数あたり収入	61	-	78
(新型コロナウイルス感染症関連の補助金収入を含めた延べ訪問回数あたり収入)	61	-	-
延べ訪問回数あたり支出	56	-	74
1施設・事業所あたりサービス換算職員数	3	-	4
サービス換算職員数あたり給与費	3,002	-	2,269

※無回答の施設・事業所は含まれない。

※延べ訪問回数は月間値



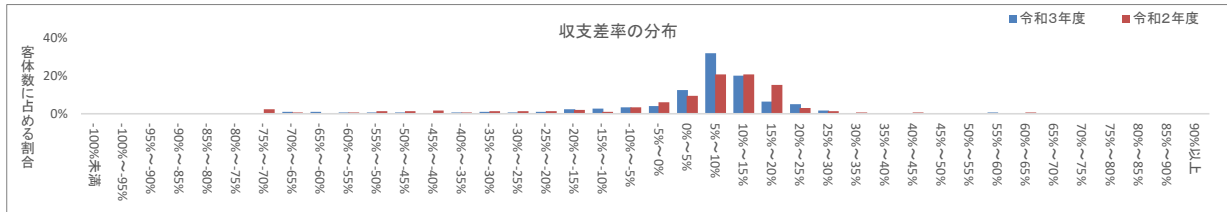
第3表 重度訪問介護 1施設・事業所当たりの収支額, 収支等の科目

(単位: 千円)

	令和4年経営概況調査				(参考) 令和2年経営実態調査		
	令和3年度決算		令和2年度決算		令和元年度決算		
I 事業活動収益	(1) 自立支援費等・措置費・運営費収益	12,279	97.0%	10,808	96.6%	12,999	96.4%
	(2) 利用料収益	119	0.9%	113	1.0%	95	0.7%
	(3) 補助事業等収益	85	0.7%	52	0.5%	77	0.6%
	(4) その他	165	1.3%	194	1.7%	294	2.2%
II 事業活動費用	(1) 給与費	9,929	78.4%	8,730	78.0%	9,703	71.9%
	(2) 減価償却費	119	0.9%	91	0.8%	287	2.1%
	(3) 国庫補助金等特別積立金取崩額	▲4	0.0%	▲3	0.0%	▲4	0.0%
	(4) 委託費	70	0.6%	92	0.8%	184	1.4%
	(5) その他	1,635	12.9%	1,332	11.9%	2,210	16.4%
III 事業活動外収	(1) 借入金利息補助金収入	1	0.0%	1	0.0%	2	0.0%
IV 事業活動外費用	(1) 借入金利息	10	0.1%	11	0.1%	17	0.1%
V 特別収益	(1) 本部からの繰入	10	0.1%	17	0.2%	19	0.1%
VI 特別費用	(1) 本部への繰入	190	1.5%	168	1.5%	289	2.1%
収入 (①= I + III + V)		12,658	100.0%	11,185	100.0%	13,485	100.0%
支出 (②= II + IV + VI)		11,948	94.4%	10,419	93.2%	12,686	94.1%
収支差 (③=①-②)		710	5.6%	766	6.8%	799	5.9%
(新型コロナウイルス感染症関連の補助金収入)		4	0.0%	6	0.1%	-	-
(新型コロナウイルス感染症関連の補助金収入を含めた収支差)		714	5.6%	772	6.9%	-	-
客体数		293		293		421	
a 設備資金借入金元金償還支出		46		52		27	
b 長期運営資金借入金元金償還支出		49		37		86	
c その他の長期借入金償還支出		0		0		41	
(参考) (③+II (2)+II (3)) - (a+b+c)		730		764		928	

1施設・事業所あたり延べ訪問回数	309	-	132
延べ訪問回数あたり収入	41	-	102
(新型コロナウイルス感染症関連の補助金収入を含めた延べ訪問回数あたり収入)	41	-	-
延べ訪問回数あたり支出	39	-	96
1施設・事業所あたりサービス換算職員数	4	-	5
サービス換算職員数あたり給与費	2,797	-	2,112

※無回答の施設・事業所は含まれない。  
※延べ訪問回数は月間値



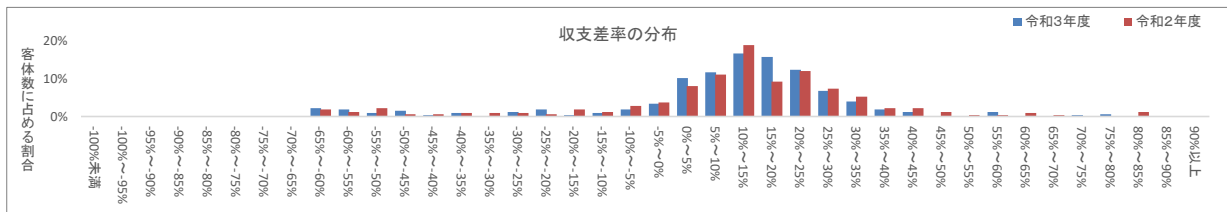
第4表 同行援護 1施設・事業所当たりの収支額, 収支等の科目

(単位: 千円)

	令和4年経営概況調査				(参考) 令和2年経営実態調査		
	令和3年度決算		令和2年度決算		令和元年度決算		
I 事業活動収益	(1) 自立支援費等・措置費・運営費収益	5,181	95.2%	5,191	95.4%	5,249	92.6%
	(2) 利用料収益	118	2.2%	101	1.9%	123	2.2%
	(3) 補助事業等収益	17	0.3%	22	0.4%	43	0.8%
	(4) その他	118	2.2%	111	2.0%	233	4.1%
II 事業活動費用	(1) 給与費	4,213	77.4%	4,126	75.8%	4,269	75.3%
	(2) 減価償却費	39	0.7%	43	0.8%	76	1.3%
	(3) 国庫補助金等特別積立金取崩額	▲1	0.0%	▲1	0.0%	▲1	0.0%
	(4) 委託費	42	0.8%	28	0.5%	36	0.6%
	(5) その他	702	12.9%	693	12.7%	900	15.9%
III 事業活動外収	(1) 借入金利息補助金収入	0	0.0%	1	0.0%	0	0.0%
IV 事業活動外費用	(1) 借入金利息	4	0.1%	4	0.1%	10	0.2%
V 特別収益	(1) 本部からの繰入	7	0.1%	15	0.3%	22	0.4%
VI 特別費用	(1) 本部への繰入	106	2.0%	76	1.4%	91	1.6%
収入 (①= I + III + V)		5,441	100.0%	5,440	100.0%	5,669	100.0%
支出 (②= II + IV + VI)		5,105	93.8%	4,969	91.3%	5,382	94.9%
収支差 (③=①-②)		336	6.2%	472	8.7%	287	5.1%
(新型コロナウイルス感染症関連の補助金収入)		1	0.0%	3	0.1%	-	-
(新型コロナウイルス感染症関連の補助金収入を含めた収支差)		337	6.2%	474	8.7%	-	-
客体数		324		324		463	
a 設備資金借入金元金償還支出		12		12		22	
b 長期運営資金借入金元金償還支出		35		40		21	
c その他の長期借入金償還支出		1		0		40	
(参考) (③+II (2)+II (3)) - (a+b+c)		326		462		279	

1施設・事業所あたり延べ訪問回数	84	-	65
延べ訪問回数あたり収入	64	-	88
(新型コロナウイルス感染症関連の補助金収入を含めた延べ訪問回数あたり収入)	64	-	-
延べ訪問回数あたり支出	60	-	83
1施設・事業所あたりサービス換算職員数	3	-	4
サービス換算職員数あたり給与費	1,553	-	1,150

※無回答の施設・事業所は含まれない。  
※延べ訪問回数は月間値



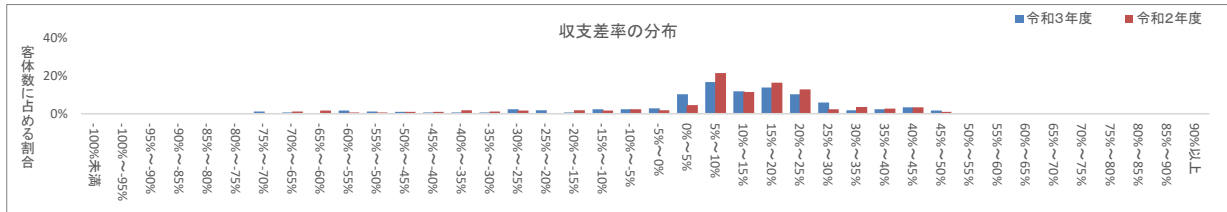
第5表 行動援護 1施設・事業所当たりの収支額、収支等の科目

(単位：千円)

	令和4年経営概況調査				(参考) 令和2年経営実態調査		
	令和3年度決算		令和2年度決算		令和元年度決算		
I 事業活動収益	(1) 自立支援費等・措置費・運営費収益	11,306	93.6%	9,787	94.1%	11,308	92.9%
	(2) 利用料収益	305	2.5%	170	1.6%	256	2.1%
	(3) 補助事業等収益	138	1.1%	116	1.1%	205	1.7%
	(4) その他	283	2.3%	236	2.3%	294	2.4%
II 事業活動費用	(1) 給与費	8,985	74.4%	7,518	72.3%	8,697	71.5%
	(2) 減価償却費	134	1.1%	143	1.4%	195	1.6%
	(3) 国庫補助金等特別積立金取崩額	▲ 10	-0.1%	▲ 14	-0.1%	▲ 19	-0.2%
	(4) 委託費	77	0.6%	74	0.7%	126	1.0%
	(5) その他	1,884	15.6%	1,759	16.9%	2,410	19.8%
III 事業活動外収	(1) 借入金利息補助金収入	0	0.0%	1	0.0%	2	0.0%
IV 事業活動外費用	(1) 借入金利息	5	0.0%	4	0.0%	15	0.1%
V 特別収益	(1) 本部からの繰入	50	0.4%	91	0.9%	101	0.8%
VI 特別費用	(1) 本部への繰入	121	1.0%	141	1.4%	260	2.1%
収入 (①=I+III+V)		12,083	100.0%	10,400	100.0%	12,166	100.0%
支出 (②=II+IV+VI)		11,197	92.7%	9,624	92.5%	11,682	96.0%
収支差 (③=①-②)		885	7.3%	776	7.5%	484	4.0%
(新型コロナウイルス感染症関連の補助金収入)		5	0.0%	9	0.1%	-	-
(新型コロナウイルス感染症関連の補助金収入を含めた収支差)		891	7.4%	784	7.5%	-	-
客体数		303		303		437	
a 設備資金借入金元金償還支出		28		28		79	
b 長期運営資金借入金元金償還支出		43		43		66	
c その他の長期借入金償還支出		9		5		10	
(参考) (③+II(2)+II(3))- (a+b+c)		930		828		504	

1施設・事業所あたり延べ訪問回数	97	-	68
延べ訪問回数あたり収入	125	-	179
(新型コロナウイルス感染症関連の補助金収入を含めた延べ訪問回数あたり収入)	125	-	-
延べ訪問回数あたり支出	116	-	172
1施設・事業所あたりサービス換算職員数	3	-	4
サービス換算職員数あたり給与費	2,686	-	2,147

※無回答の施設・事業所は含まれない。  
※延べ訪問回数は月間値



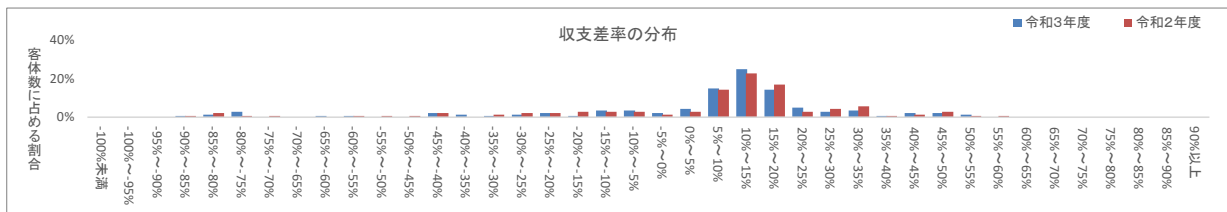
第6表 療養介護 1施設・事業所当たりの収支額、収支等の科目

(単位：千円)

	令和4年経営概況調査				(参考) 令和2年経営実態調査		
	令和3年度決算		令和2年度決算		令和元年度決算		
I 事業活動収益	(1) 自立支援費等・措置費・運営費収益	279,343	91.4%	269,258	92.4%	287,961	92.6%
	(2) 利用料収益	12,025	3.9%	9,629	3.3%	10,420	3.4%
	(3) 補助事業等収益	965	0.3%	781	0.3%	1,122	0.4%
	(4) その他	12,639	4.1%	10,990	3.8%	10,079	3.2%
II 事業活動費用	(1) 給与費	204,967	67.1%	196,127	67.3%	207,885	66.8%
	(2) 減価償却費	19,079	6.2%	18,013	6.2%	19,877	6.4%
	(3) 国庫補助金等特別積立金取崩額	▲ 2,639	-0.9%	▲ 2,423	-0.8%	▲ 2,593	-0.8%
	(4) 委託費	13,675	4.5%	13,029	4.5%	13,950	4.5%
	(5) その他	56,161	18.4%	50,964	17.5%	60,469	19.4%
III 事業活動外収	(1) 借入金利息補助金収入	53	0.0%	31	0.0%	37	0.0%
IV 事業活動外費用	(1) 借入金利息	377	0.1%	453	0.2%	711	0.2%
V 特別収益	(1) 本部からの繰入	469	0.2%	748	0.3%	1,368	0.4%
VI 特別費用	(1) 本部への繰入	3,408	1.1%	4,982	1.7%	5,830	1.9%
収入 (①=I+III+V)		305,494	100.0%	291,438	100.0%	310,986	100.0%
支出 (②=II+IV+VI)		295,028	96.6%	281,145	96.5%	306,129	98.4%
収支差 (③=①-②)		10,466	3.4%	10,292	3.5%	4,858	1.6%
(新型コロナウイルス感染症関連の補助金収入)		138	0.0%	212	0.1%	-	-
(新型コロナウイルス感染症関連の補助金収入を含めた収支差)		10,605	3.5%	10,504	3.6%	-	-
客体数		141		141		145	
a 設備資金借入金元金償還支出		1,115		895		1,242	
b 長期運営資金借入金元金償還支出		119		109		122	
c その他の長期借入金償還支出		152		155		208	
(参考) (③+II(2)+II(3))- (a+b+c)		25,520		24,723		20,569	

1施設・事業所あたり定員数	103	-	114
定員あたり収入	2,978	-	2,718
(新型コロナウイルス感染症関連の補助金収入を含めた定員あたり収入)	2,979	-	-
定員あたり支出	2,876	-	2,675
1施設・事業所あたりサービス換算職員数	69	-	80
サービス換算職員数あたり給与費	2,949	-	2,594

※無回答の施設・事業所は含まれない。



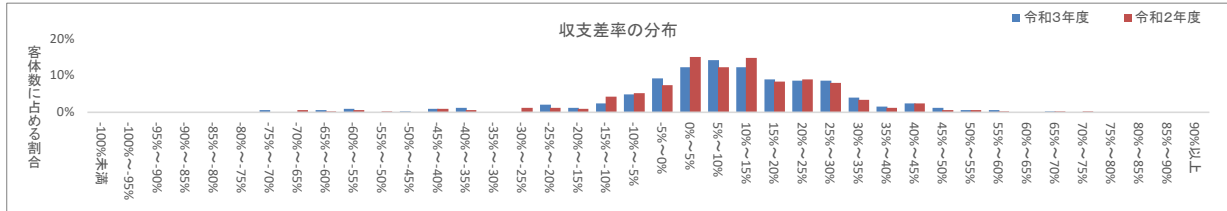
第7表 生活介護 1施設・事業所当たりの収支額、収支等の科目

(単位：千円)

	令和4年経営概況調査				(参考) 令和2年経営実態調査		
	令和3年度決算		令和2年度決算		令和元年度決算		
I 事業活動収益	(1) 自立支援費等・措置費・運営費収益	75,203	94.3%	74,314	94.5%	74,779	94.7%
	(2) 利用料収益	2,250	2.8%	1,979	2.5%	2,103	2.7%
	(3) 補助事業等収益	144	0.2%	227	0.3%	164	0.2%
	(4) その他	1,124	1.4%	953	1.2%	843	1.1%
II 事業活動費用	(1) 給与費	52,635	66.0%	52,459	66.7%	51,630	65.4%
	(2) 減価償却費	3,921	4.9%	3,742	4.8%	3,567	4.5%
	(3) 国庫補助金等特別積立金取崩額	▲1,444	-1.8%	▲1,403	-1.8%	▲1,177	-1.5%
	(4) 委託費	2,880	3.6%	2,762	3.5%	2,604	3.3%
	(5) その他	12,250	15.4%	12,068	15.3%	11,863	15.0%
III 事業活動外収	(1) 借入金利息補助金収入	3	0.0%	3	0.0%	10	0.0%
IV 事業活動外費用	(1) 借入金利息	51	0.1%	56	0.1%	108	0.1%
V 特別収益	(1) 本部からの繰入	1,026	1.3%	1,198	1.5%	1,073	1.4%
VI 特別費用	(1) 本部への繰入	2,830	3.5%	2,509	3.2%	3,317	4.2%
収入 (①= I + III + V)		79,750	100.0%	78,674	100.0%	78,971	100.0%
支出 (②= II + IV + VI)		73,123	91.7%	72,191	91.8%	71,913	91.1%
収支差 (③=①-②)		6,627	8.3%	6,483	8.2%	7,058	8.9%
(新型コロナウイルス感染症関連の補助金収入)		24	0.0%	47	0.1%	-	-
(新型コロナウイルス感染症関連の補助金収入を含めた収支差)		6,651	8.3%	6,530	8.3%	-	-
客体数		326		326		418	
a 設備資金借入金元金償還支出		463		510		653	
b 長期運営資金借入金元金償還支出		158		129		168	
c その他の長期借入金償還支出		14		13		18	
(参考) (③+II (2)+II (3)) - (a+b+c)		8,468		8,170		8,610	

1施設・事業所あたり定員数	30	-	24
定員あたり収入	2,618	-	3,272
(新型コロナウイルス感染症関連の補助金収入を含めた定員あたり収入)	2,618	-	-
定員あたり支出	2,400	-	2,979
1施設・事業所あたりサービス換算職員数	11	-	10
サービス換算職員数あたり給与費	4,623	-	5,176

※無回答の施設・事業所は含まれない。



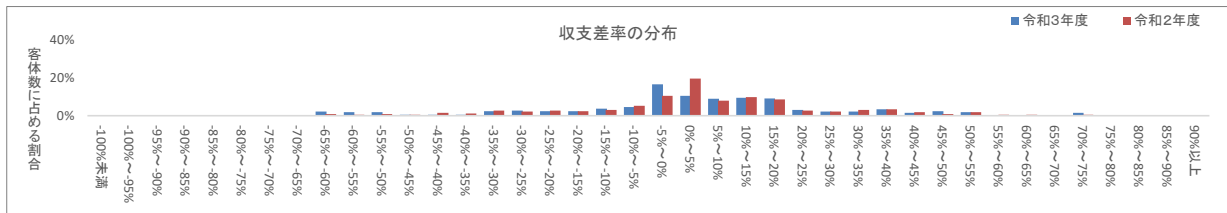
第8表 短期入所 1施設・事業所当たりの収支額、収支等の科目

(単位：千円)

	令和4年経営概況調査				(参考) 令和2年経営実態調査		
	令和3年度決算		令和2年度決算		令和元年度決算		
I 事業活動収益	(1) 自立支援費等・措置費・運営費収益	13,311	90.1%	13,402	91.2%	15,627	88.4%
	(2) 利用料収益	1,126	7.6%	820	5.6%	1,320	7.5%
	(3) 補助事業等収益	82	0.6%	60	0.4%	97	0.5%
	(4) その他	112	0.8%	140	1.0%	201	1.1%
II 事業活動費用	(1) 給与費	10,632	72.0%	10,674	72.6%	11,885	67.2%
	(2) 減価償却費	615	4.2%	592	4.0%	719	4.1%
	(3) 国庫補助金等特別積立金取崩額	▲165	-1.1%	▲167	-1.1%	▲153	-0.9%
	(4) 委託費	445	3.0%	457	3.1%	603	3.4%
	(5) その他	2,378	16.1%	2,388	16.2%	3,332	18.8%
III 事業活動外収	(1) 借入金利息補助金収入	2	0.0%	2	0.0%	1	0.0%
IV 事業活動外費用	(1) 借入金利息	11	0.1%	11	0.1%	30	0.2%
V 特別収益	(1) 本部からの繰入	144	1.0%	272	1.8%	439	2.5%
VI 特別費用	(1) 本部への繰入	383	2.6%	550	3.7%	562	3.2%
収入 (①= I + III + V)		14,777	100.0%	14,696	100.0%	17,686	100.0%
支出 (②= II + IV + VI)		14,300	96.8%	14,506	98.7%	16,979	96.0%
収支差 (③=①-②)		477	3.2%	191	1.3%	707	4.0%
(新型コロナウイルス感染症関連の補助金収入)		3	0.0%	9	0.1%	-	-
(新型コロナウイルス感染症関連の補助金収入を含めた収支差)		480	3.2%	200	1.4%	-	-
客体数		325		325		349	
a 設備資金借入金元金償還支出		149		141		136	
b 長期運営資金借入金元金償還支出		33		38		57	
c その他の長期借入金償還支出		6		26		63	
(参考) (③+II (2)+II (3)) - (a+b+c)		739		411		1,016	

1施設・事業所あたり定員数	9	-	6
定員あたり収入	1,666	-	2,754
(新型コロナウイルス感染症関連の補助金収入を含めた定員あたり収入)	1,667	-	-
定員あたり支出	1,613	-	2,644
1施設・事業所あたりサービス換算職員数	7	-	7
サービス換算職員数あたり給与費	1,498	-	1,765

※無回答の施設・事業所は含まれない。



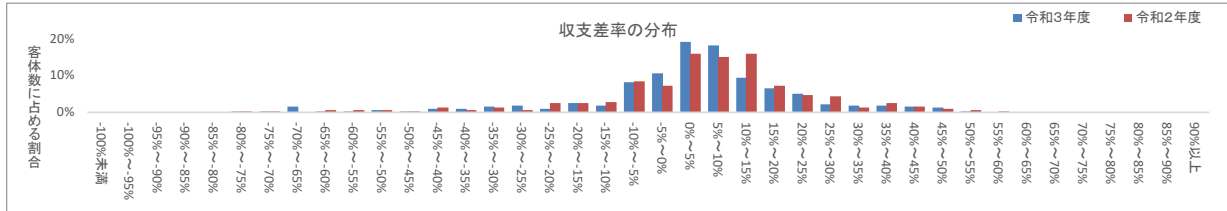
第9表 施設入所支援 1施設・事業所当たりの収支額, 収支等の科目

(単位: 千円)

	令和4年経営概況調査				(参考) 令和2年経営実態調査		
	令和3年度決算		令和2年度決算		令和元年度決算		
I 事業活動収益	(1) 自立支援費等・措置費・運営費収益	109,415	87.5%	106,875	89.4%	114,224	85.7%
	(2) 利用料収益	13,372	10.7%	9,875	8.3%	16,006	12.0%
	(3) 補助事業等収益	387	0.3%	368	0.3%	349	0.3%
	(4) その他	1,075	0.9%	1,357	1.1%	1,401	1.1%
II 事業活動費用	(1) 給与費	80,902	64.7%	79,402	66.4%	81,610	61.3%
	(2) 減価償却費	7,440	6.0%	7,100	5.9%	8,520	6.4%
	(3) 国庫補助金等特別積立金取崩額	▲ 3,221	-2.6%	▲ 3,209	-2.7%	▲ 3,724	-2.8%
	(4) 委託費	5,630	4.5%	5,469	4.6%	5,895	4.4%
	(5) その他	22,926	18.3%	21,992	18.4%	24,820	18.6%
III 事業活動外収	(1) 借入金利息補助金収入	2	0.0%	1	0.0%	4	0.0%
IV 事業活動外費用	(1) 借入金利息	96	0.1%	110	0.1%	115	0.1%
V 特別収益	(1) 本部からの繰入	742	0.6%	1,054	0.9%	1,245	0.9%
VI 特別費用	(1) 本部への繰入	5,404	4.3%	5,468	4.6%	7,608	5.7%
収入 (①= I + III + V)		124,992	100.0%	119,530	100.0%	133,228	100.0%
支出 (②= II + IV + VI)		119,178	95.3%	116,333	97.3%	124,844	93.7%
収支差 (③=①-②)		5,814	4.7%	3,197	2.7%	8,385	6.3%
(新型コロナウイルス感染症関連の補助金収入)		53	0.0%	140	0.1%	-	-
(新型コロナウイルス感染症関連の補助金収入を含めた収支差)		5,867	4.7%	3,337	2.8%	-	-
客体数		321		321		385	
a 設備資金借入金元金償還支出		941		978		938	
b 長期運営資金借入金元金償還支出		15		20		20	
c その他の長期借入金償還支出		28		15		45	
(参考) (③+II (2)+II (3)) - (a+b+c)		9,050		6,075		12,176	

1施設・事業所あたり定員数	53	-	52
定員あたり収入	2,359	-	2,563
(新型コロナウイルス感染症関連の補助金収入を含めた定員あたり収入)	2,360	-	-
定員あたり支出	2,249	-	2,402
1施設・事業所あたりサービス換算職員数	22	-	24
サービス換算職員数あたり給与費	3,749	-	3,455

※無回答の施設・事業所は含まれない。



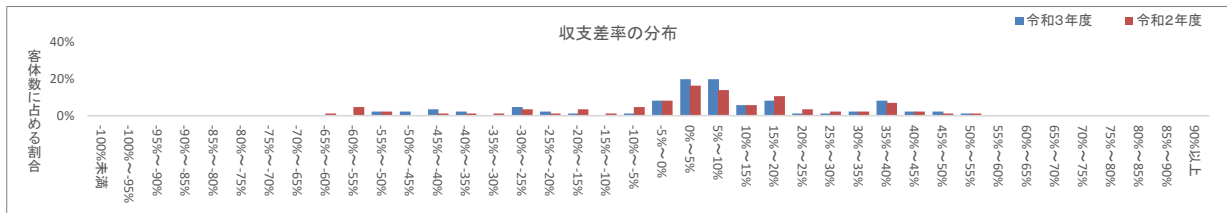
第10表 自立訓練(機能訓練) 1施設・事業所当たりの収支額, 収支等の科目

(単位: 千円)

	令和4年経営概況調査				(参考) 令和2年経営実態調査		
	令和3年度決算		令和2年度決算		令和元年度決算		
I 事業活動収益	(1) 自立支援費等・措置費・運営費収益	26,673	85.8%	26,563	87.8%	28,724	83.8%
	(2) 利用料収益	2,032	6.5%	1,545	5.1%	2,305	6.7%
	(3) 補助事業等収益	185	0.6%	193	0.6%	207	0.6%
	(4) その他	1,860	6.0%	1,293	4.3%	2,055	6.0%
II 事業活動費用	(1) 給与費	18,744	60.3%	18,720	61.9%	20,926	61.0%
	(2) 減価償却費	1,617	5.2%	1,559	5.2%	1,501	4.4%
	(3) 国庫補助金等特別積立金取崩額	▲ 241	-0.8%	▲ 248	-0.8%	▲ 180	-0.5%
	(4) 委託費	2,384	7.7%	2,324	7.7%	2,814	8.2%
	(5) その他	7,883	25.3%	7,769	25.7%	7,708	22.5%
III 事業活動外収	(1) 借入金利息補助金収入	0	0.0%	0	0.0%	0	0.0%
IV 事業活動外費用	(1) 借入金利息	58	0.2%	74	0.2%	26	0.1%
V 特別収益	(1) 本部からの繰入	354	1.1%	644	2.1%	997	2.9%
VI 特別費用	(1) 本部への繰入	301	1.0%	470	1.6%	1,047	3.1%
収入 (①= I + III + V)		31,105	100.0%	30,239	100.0%	34,289	100.0%
支出 (②= II + IV + VI)		30,746	98.8%	30,668	101.4%	33,841	98.7%
収支差 (③=①-②)		359	1.2%	▲ 429	-1.4%	448	1.3%
(新型コロナウイルス感染症関連の補助金収入)		11	0.0%	69	0.2%	-	-
(新型コロナウイルス感染症関連の補助金収入を含めた収支差)		370	1.2%	▲ 360	-1.2%	-	-
客体数		86		86		88	
a 設備資金借入金元金償還支出		25		20		18	
b 長期運営資金借入金元金償還支出		3		3		4	
c その他の長期借入金償還支出		0		0		0	
(参考) (③+II (2)+II (3)) - (a+b+c)		1,706		859		1,746	

1施設・事業所あたり定員数	19	-	19
定員あたり収入	1,632	-	1,836
(新型コロナウイルス感染症関連の補助金収入を含めた定員あたり収入)	1,633	-	-
定員あたり支出	1,613	-	1,812
1施設・事業所あたりサービス換算職員数	6	-	7
サービス換算職員数あたり給与費	3,317	-	2,981

※無回答の施設・事業所は含まれない。



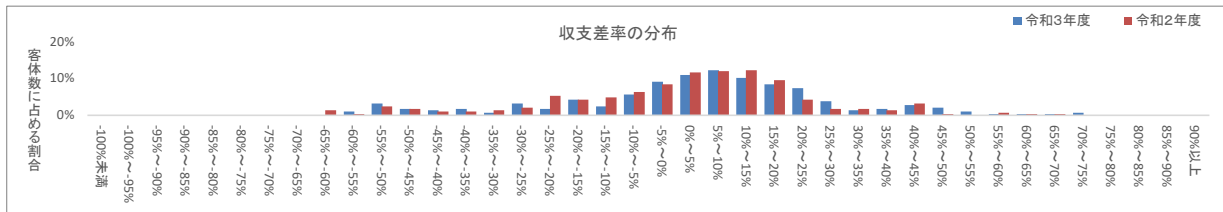
第11表 自立訓練(生活訓練) 1施設・事業所当たりの収支額, 収支等の科目

(単位: 千円)

	令和4年経営概況調査				(参考) 令和2年経営実態調査		
	令和3年度決算		令和2年度決算		令和元年度決算		
I 事業活動収益	(1) 自立支援費等・措置費・運営費収益	23,676	90.4%	23,418	91.2%	25,001	89.0%
	(2) 利用料収益	1,788	6.8%	1,578	6.1%	1,876	6.7%
	(3) 補助事業等収益	128	0.5%	125	0.5%	139	0.5%
	(4) その他	400	1.5%	354	1.4%	461	1.6%
II 事業活動費用	(1) 給与費	16,953	64.7%	16,705	65.1%	18,254	65.0%
	(2) 減価償却費	1,107	4.2%	1,028	4.0%	1,062	3.8%
	(3) 国庫補助金等特別積立金取崩額	▲137	-0.5%	▲145	-0.6%	▲231	-0.8%
	(4) 委託費	601	2.3%	632	2.5%	783	2.8%
	(5) その他	6,428	24.5%	5,830	22.7%	5,554	19.8%
III 事業活動外収	(1) 借入金利息補助金収入	9	0.0%	3	0.0%	3	0.0%
IV 事業活動外費用	(1) 借入金利息	13	0.0%	16	0.1%	58	0.2%
V 特別収益	(1) 本部からの繰入	201	0.8%	202	0.8%	602	2.1%
VI 特別費用	(1) 本部への繰入	624	2.4%	575	2.2%	813	2.9%
収入 (①= I + III + V)		26,202	100.0%	25,680	100.0%	28,083	100.0%
支出 (②= II + IV + VI)		25,589	97.7%	24,642	96.0%	26,294	93.6%
収支差 (③=①-②)		613	2.3%	1,039	4.0%	1,789	6.4%
(新型コロナウイルス感染症関連の補助金収入)		8	0.0%	27	0.1%	-	-
(新型コロナウイルス感染症関連の補助金収入を含めた収支差)		621	2.4%	1,066	4.1%	-	-
客体数		285		285		336	
a 設備資金借入金元金償還支出		90		101		180	
b 長期運営資金借入金元金償還支出		42		39		97	
c その他の長期借入金償還支出		15		23		44	
(参考) (③+II (2)+II (3)) - (a+b+c)		1,436		1,759		2,300	

1施設・事業所あたり定員数	14	-	14
定員あたり収入	1,845	-	1,953
(新型コロナウイルス感染症関連の補助金収入を含めた定員あたり収入)	1,845	-	-
定員あたり支出	1,802	-	1,828
1施設・事業所あたりサービス換算職員数	3	-	4
サービス換算職員数あたり給与費	4,844	-	4,140

※無回答の施設・事業所は含まれない。



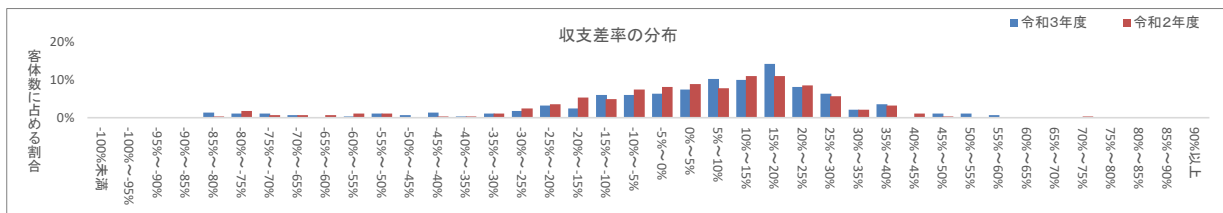
第12表 就労移行支援 1施設・事業所当たりの収支額, 収支等の科目

(単位: 千円)

	令和4年経営概況調査				(参考) 令和2年経営実態調査		
	令和3年度決算		令和2年度決算		令和元年度決算		
I 事業活動収益	(1) 自立支援費等・措置費・運営費収益	22,779	95.4%	22,684	94.7%	23,784	94.8%
	(2) 利用料収益	346	1.5%	219	0.9%	358	1.4%
	(3) 補助事業等収益	66	0.3%	87	0.4%	116	0.5%
	(4) その他	570	2.4%	818	3.4%	697	2.8%
II 事業活動費用	(1) 給与費	16,402	68.7%	15,842	66.1%	16,409	65.4%
	(2) 減価償却費	495	2.1%	546	2.3%	621	2.5%
	(3) 国庫補助金等特別積立金取崩額	▲85	-0.4%	▲107	-0.4%	▲127	-0.5%
	(4) 委託費	392	1.6%	281	1.2%	392	1.6%
	(5) その他	5,450	22.8%	5,303	22.1%	5,560	22.2%
III 事業活動外収	(1) 借入金利息補助金収入	7	0.0%	4	0.0%	4	0.0%
IV 事業活動外費用	(1) 借入金利息	16	0.1%	16	0.1%	32	0.1%
V 特別収益	(1) 本部からの繰入	116	0.5%	145	0.6%	120	0.5%
VI 特別費用	(1) 本部への繰入	458	1.9%	475	2.0%	822	3.3%
収入 (①= I + III + V)		23,884	100.0%	23,956	100.0%	25,079	100.0%
支出 (②= II + IV + VI)		23,126	96.8%	22,358	93.3%	23,709	94.5%
収支差 (③=①-②)		758	3.2%	1,598	6.7%	1,370	5.5%
(新型コロナウイルス感染症関連の補助金収入)		15	0.1%	36	0.2%	-	-
(新型コロナウイルス感染症関連の補助金収入を含めた収支差)		772	3.2%	1,634	6.8%	-	-
客体数		282		282		470	
a 設備資金借入金元金償還支出		155		170		266	
b 長期運営資金借入金元金償還支出		201		149		243	
c その他の長期借入金償還支出		8		22		44	
(参考) (③+II (2)+II (3)) - (a+b+c)		802		1,695		1,311	

1施設・事業所あたり定員数	13	-	13
定員あたり収入	1,791	-	1,942
(新型コロナウイルス感染症関連の補助金収入を含めた定員あたり収入)	1,791	-	-
定員あたり支出	1,734	-	1,836
1施設・事業所あたりサービス換算職員数	5	-	6
サービス換算職員数あたり給与費	3,346	-	2,952

※無回答の施設・事業所は含まれない。



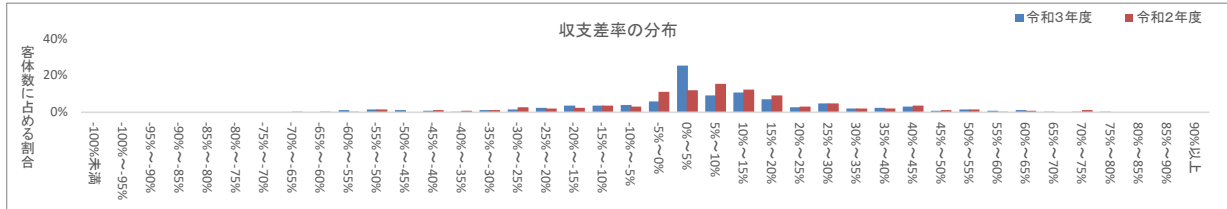
第13表 就労継続支援A型 1施設・事業所当たりの収支額, 収支等の科目

(単位: 千円)

	令和4年経営概況調査				(参考) 令和2年経営実態調査		
	令和3年度決算		令和2年度決算		令和元年度決算		
I 事業活動収益	(1) 自立支援費等・措置費・運営費収益	40,697	94.1%	37,122	94.4%	38,966	93.8%
	(2) 利用料収益	873	2.0%	581	1.5%	711	1.7%
	(3) 補助事業等収益	565	1.3%	462	1.2%	536	1.3%
	(4) その他	990	2.3%	1,009	2.6%	1,065	2.6%
II 事業活動費用	(1) 給与費	27,808	64.3%	25,366	64.5%	26,994	65.0%
	(2) 減価償却費	969	2.2%	906	2.3%	1,111	2.7%
	(3) 国庫補助金等特別積立金取崩額	▲131	-0.3%	▲126	-0.3%	▲180	-0.4%
	(4) 委託費	492	1.1%	509	1.3%	477	1.1%
	(5) その他	10,700	24.8%	10,006	25.4%	10,639	25.6%
III 事業活動外収	(1) 借入金利息補助金収入	7	0.0%	7	0.0%	14	0.0%
IV 事業活動外費用	(1) 借入金利息	69	0.2%	91	0.2%	111	0.3%
V 特別収益	(1) 本部からの繰入	100	0.2%	156	0.4%	267	0.6%
VI 特別費用	(1) 本部への繰入	273	0.6%	173	0.4%	666	1.6%
収入 (①= I + III + V)		43,232	100.0%	39,336	100.0%	41,559	100.0%
支出 (②= II + IV + VI)		40,179	92.9%	36,924	93.9%	39,818	95.8%
収支差 (③=①-②)		3,052	7.1%	2,412	6.1%	1,741	4.2%
(新型コロナウイルス感染症関連の補助金収入)		9	0.0%	27	0.1%	-	-
(新型コロナウイルス感染症関連の補助金収入を含めた収支差)		3,061	7.1%	2,439	6.2%	-	-
客体数		253		253		463	
a 設備資金借入金元金償還支出		171		198		340	
b 長期運営資金借入金元金償還支出		392		309		426	
c その他の長期借入金償還支出		33		40		131	
(参考) (③+II (2)+II (3)) - (a+b+c)		3,293		2,645		1,775	

1施設・事業所あたり定員数	18	-	18
定員あたり収入	2,339	-	2,248
(新型コロナウイルス感染症関連の補助金収入を含めた定員あたり収入)	2,340	-	-
定員あたり支出	2,174	-	2,154
1施設・事業所あたりサービス換算職員数	5	-	5
サービス換算職員数あたり給与費	5,814	-	4,928

※無回答の施設・事業所は含まれない。



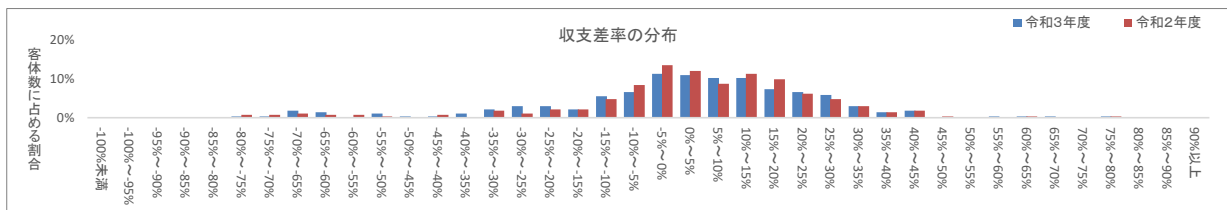
第14表 就労継続支援B型 1施設・事業所当たりの収支額, 収支等の科目

(単位: 千円)

	令和4年経営概況調査				(参考) 令和2年経営実態調査		
	令和3年度決算		令和2年度決算		令和元年度決算		
I 事業活動収益	(1) 自立支援費等・措置費・運営費収益	34,093	94.4%	32,411	94.5%	35,934	93.2%
	(2) 利用料収益	682	1.9%	499	1.5%	873	2.3%
	(3) 補助事業等収益	219	0.6%	205	0.6%	256	0.7%
	(4) その他	695	1.9%	530	1.5%	557	1.4%
II 事業活動費用	(1) 給与費	23,744	65.7%	22,425	65.4%	23,505	61.0%
	(2) 減価償却費	1,315	3.6%	1,200	3.5%	1,740	4.5%
	(3) 国庫補助金等特別積立金取崩額	▲324	-0.9%	▲337	-1.0%	▲475	-1.2%
	(4) 委託費	690	1.9%	675	2.0%	771	2.0%
	(5) その他	8,016	22.2%	7,603	22.2%	9,051	23.5%
III 事業活動外収	(1) 借入金利息補助金収入	3	0.0%	4	0.0%	8	0.0%
IV 事業活動外費用	(1) 借入金利息	25	0.1%	24	0.1%	57	0.1%
V 特別収益	(1) 本部からの繰入	430	1.2%	645	1.9%	914	2.4%
VI 特別費用	(1) 本部への繰入	989	2.7%	1,201	3.5%	1,560	4.0%
収入 (①= I + III + V)		36,123	100.0%	34,293	100.0%	38,542	100.0%
支出 (②= II + IV + VI)		34,455	95.4%	32,790	95.6%	36,210	94.0%
収支差 (③=①-②)		1,668	4.6%	1,504	4.4%	2,332	6.0%
(新型コロナウイルス感染症関連の補助金収入)		14	0.0%	34	0.1%	-	-
(新型コロナウイルス感染症関連の補助金収入を含めた収支差)		1,681	4.7%	1,537	4.5%	-	-
客体数		272		272		453	
a 設備資金借入金元金償還支出		345		246		330	
b 長期運営資金借入金元金償還支出		181		136		208	
c その他の長期借入金償還支出		13		34		65	
(参考) (③+II (2)+II (3)) - (a+b+c)		2,118		1,951		2,995	

1施設・事業所あたり定員数	22	-	22
定員あたり収入	1,661	-	1,761
(新型コロナウイルス感染症関連の補助金収入を含めた定員あたり収入)	1,661	-	-
定員あたり支出	1,584	-	1,655
1施設・事業所あたりサービス換算職員数	4	-	5
サービス換算職員数あたり給与費	5,782	-	4,578

※無回答の施設・事業所は含まれない。





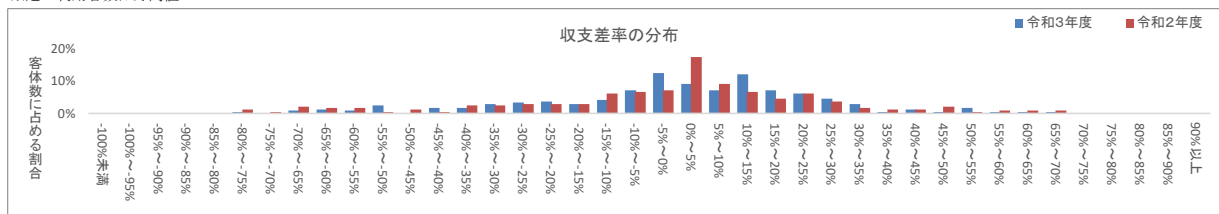
第15表 就労定着支援 1施設・事業所当たりの収支額, 収支等の科目

(単位: 千円)

	令和4年経営概況調査		(参考) 令和2年経営実態調査	
	令和3年度決算	令和2年度決算	令和元年度決算	
I 事業活動収益				
(1) 自立支援費等・措置費・運営費収益	5,751	96.2%	5,243	93.8%
(2) 利用料収益	79	1.3%	46	0.8%
(3) 補助事業等収益	20	0.3%	28	0.5%
(4) その他	105	1.8%	216	3.9%
II 事業活動費用	4,617	77.2%	4,267	76.3%
(1) 給与費	130	2.2%	133	2.4%
(2) 減価償却費	▲11	-0.2%	▲9	-0.2%
(3) 国庫補助金等特別積立金取崩額	85	1.4%	65	1.2%
(4) 委託費	831	13.9%	825	14.8%
(5) その他	0	0.0%	1	0.0%
III 事業活動外収	6	0.1%	8	0.1%
IV 事業活動外費用	23	0.4%	59	1.0%
V 特別収益	146	2.4%	169	3.0%
VI 特別費用	5,978	100.0%	5,592	100.0%
収入 (①= I + III + V)	5,803	97.1%	5,458	97.6%
支出 (②= II + IV + VI)	175	2.9%	134	2.4%
収支差 (③=①-②)	0	0.0%	2	0.0%
(新型コロナウイルス感染症関連の補助金収入)	175	2.9%	136	2.4%
(新型コロナウイルス感染症関連の補助金収入を含めた収支差)	240		240	
客体数				539
a 設備資金借入金元金償還支出	18		13	49
b 長期運営資金借入金元金償還支出	39		35	43
c その他の長期借入金償還支出	4		13	36
(参考) (③+II (2)+II (3)) - (a+b+c)	233		198	222

1施設・事業所あたり延べ利用者数	14	-	10
延べ利用者数あたり収入	438	-	645
(新型コロナウイルス感染症関連の補助金収入を含めた延べ利用者数あたり収入)	438	-	-
延べ利用者数あたり支出	425	-	626
1施設・事業所あたりサービス換算職員数	2	-	2
サービス換算職員数あたり給与費	2,690	-	2,303

※無回答の施設・事業所は含まれない。  
※延べ利用者数は月間値



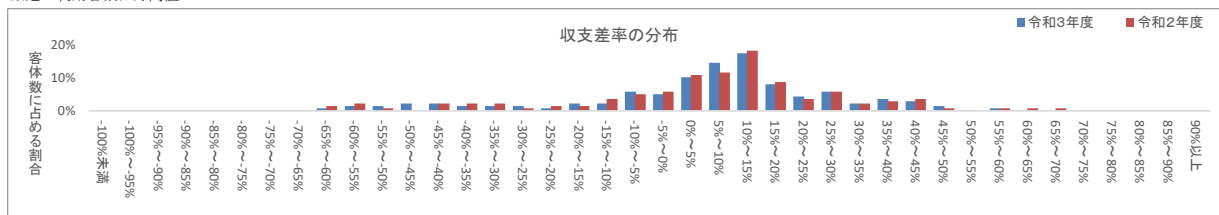
第16表 自立生活援助 1施設・事業所当たりの収支額, 収支等の科目

(単位: 千円)

	令和4年経営概況調査		(参考) 令和2年経営実態調査	
	令和3年度決算	令和2年度決算	令和元年度決算	
I 事業活動収益				
(1) 自立支援費等・措置費・運営費収益	1,452	94.8%	1,266	92.7%
(2) 利用料収益	45	2.9%	25	1.8%
(3) 補助事業等収益	4	0.2%	10	0.7%
(4) その他	23	1.5%	27	2.0%
II 事業活動費用	1,289	84.2%	1,182	86.6%
(1) 給与費	25	1.7%	22	1.6%
(2) 減価償却費	▲3	-0.2%	▲4	-0.3%
(3) 国庫補助金等特別積立金取崩額	5	0.4%	4	0.3%
(4) 委託費	167	10.9%	161	11.8%
(5) その他	0	0.0%	0	0.0%
III 事業活動外収	1	0.0%	0	0.0%
IV 事業活動外費用	8	0.5%	37	2.7%
V 特別収益	20	1.3%	13	1.0%
VI 特別費用	1,532	100.0%	1,366	100.0%
収入 (①= I + III + V)	1,505	98.3%	1,378	100.9%
支出 (②= II + IV + VI)	26	1.7%	▲12	-0.9%
収支差 (③=①-②)	0	0.0%	▲11	-0.8%
(新型コロナウイルス感染症関連の補助金収入)	27	1.7%	▲11	-0.8%
(新型コロナウイルス感染症関連の補助金収入を含めた収支差)	137		137	
客体数				55
a 設備資金借入金元金償還支出	8		9	11
b 長期運営資金借入金元金償還支出	2		2	2
c その他の長期借入金償還支出	2		2	4
(参考) (③+II (2)+II (3)) - (a+b+c)	37		▲8	53

1施設・事業所あたり延べ利用者数	14	-	5
延べ利用者数あたり収入	111	-	333
(新型コロナウイルス感染症関連の補助金収入を含めた延べ利用者数あたり収入)	111	-	-
延べ利用者数あたり支出	109	-	324
1施設・事業所あたりサービス換算職員数	1	-	1
サービス換算職員数あたり給与費	1,048	-	948

※無回答の施設・事業所は含まれない。  
※延べ利用者数は月間値



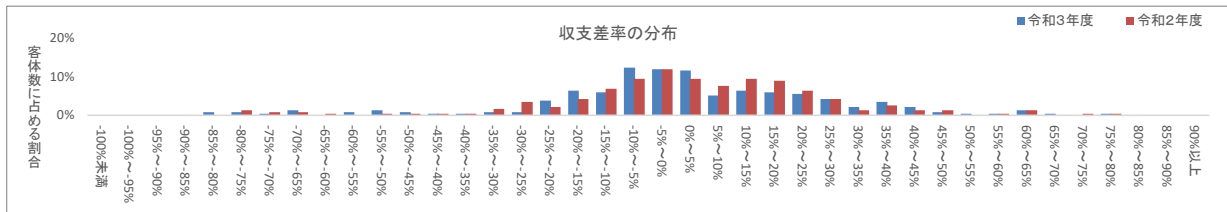
第17表 共同生活援助(介護サービス包括型) 1施設・事業所当たりの収支額, 収支等の科目

(単位: 千円)

	令和4年経営概況調査				(参考) 令和2年経営実態調査		
	令和3年度決算		令和2年度決算		令和元年度決算		
I 事業活動収益	(1) 自立支援費等・措置費・運営費収益	38,041	81.1%	35,516	84.3%	39,234	80.9%
	(2) 利用料収益	7,566	16.1%	5,288	12.6%	7,484	15.4%
	(3) 補助事業等収益	155	0.3%	145	0.3%	221	0.5%
	(4) その他	480	1.0%	369	0.9%	395	0.8%
II 事業活動費用	(1) 給与費	29,973	63.9%	27,349	64.9%	29,303	60.4%
	(2) 減価償却費	2,143	4.6%	1,986	4.7%	2,123	4.4%
	(3) 国庫補助金等特別積立金取崩額	▲407	-0.9%	▲387	-0.9%	▲428	-0.9%
	(4) 委託費	923	2.0%	937	2.2%	1,197	2.5%
	(5) その他	10,492	22.4%	9,740	23.1%	11,340	23.4%
III 事業活動外収	(1) 借入金利息補助金収入	3	0.0%	3	0.0%	6	0.0%
IV 事業活動外費用	(1) 借入金利息	92	0.2%	101	0.2%	110	0.2%
V 特別収益	(1) 本部からの繰入	657	1.4%	790	1.9%	1,170	2.4%
VI 特別費用	(1) 本部への繰入	974	2.1%	900	2.1%	1,339	2.8%
収入 (①= I + III + V)		46,902	100.0%	42,111	100.0%	48,510	100.0%
支出 (②= II + IV + VI)		44,190	94.2%	40,625	96.5%	44,984	92.7%
収支差 (③=①-②)		2,712	5.8%	1,486	3.5%	3,525	7.3%
(新型コロナウイルス感染症関連の補助金収入)		13	0.0%	45	0.1%	-	-
(新型コロナウイルス感染症関連の補助金収入を含めた収支差)		2,726	5.8%	1,530	3.6%	-	-
客体数		234		234		337	
a 設備資金借入金元金償還支出		243		279		563	
b 長期運営資金借入金元金償還支出		120		80		109	
c その他の長期借入金償還支出		9		2		57	
(参考) (③+II (2)+II (3))- (a+b+c)		4,077		2,724		4,491	

1施設・事業所あたり定員数	16	-	19
定員あたり収入	2,928	-	2,585
(新型コロナウイルス感染症関連の補助金収入を含めた定員あたり収入)	2,929	-	-
定員あたり支出	2,759	-	2,397
1施設・事業所あたりサービス換算職員数	6	-	8
サービス換算職員数あたり給与費	4,885	-	3,539

※無回答の施設・事業所は含まれない。



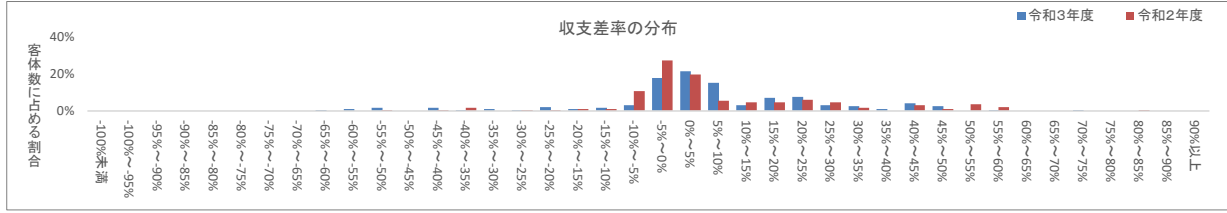
第18表 共同生活援助(日中サービス支援型) 1施設・事業所当たりの収支額, 収支等の科目

(単位: 千円)

	令和4年経営概況調査				(参考) 令和2年経営実態調査		
	令和3年度決算		令和2年度決算		令和元年度決算		
I 事業活動収益	(1) 自立支援費等・措置費・運営費収益	43,199	85.8%	40,308	87.3%	43,099	84.4%
	(2) 利用料収益	6,602	13.1%	5,444	11.8%	7,453	14.6%
	(3) 補助事業等収益	208	0.4%	143	0.3%	373	0.7%
	(4) その他	239	0.5%	149	0.3%	94	0.2%
II 事業活動費用	(1) 給与費	32,220	64.0%	31,106	67.4%	31,956	62.6%
	(2) 減価償却費	1,721	3.4%	1,210	2.6%	1,752	3.4%
	(3) 国庫補助金等特別積立金取崩額	▲155	-0.3%	▲182	-0.4%	▲85	-0.2%
	(4) 委託費	885	1.8%	572	1.2%	753	1.5%
	(5) その他	11,704	23.2%	9,827	21.3%	10,632	20.8%
III 事業活動外収	(1) 借入金利息補助金収入	1	0.0%	1	0.0%	0	0.0%
IV 事業活動外費用	(1) 借入金利息	107	0.2%	80	0.2%	37	0.1%
V 特別収益	(1) 本部からの繰入	106	0.2%	102	0.2%	63	0.1%
VI 特別費用	(1) 本部への繰入	394	0.8%	512	1.1%	190	0.4%
収入 (①= I + III + V)		50,355	100.0%	46,147	100.0%	51,082	100.0%
支出 (②= II + IV + VI)		46,877	93.1%	43,126	93.5%	45,233	88.5%
収支差 (③=①-②)		3,478	6.9%	3,021	6.5%	5,849	11.5%
(新型コロナウイルス感染症関連の補助金収入)		18	0.0%	38	0.1%	-	-
(新型コロナウイルス感染症関連の補助金収入を含めた収支差)		3,496	6.9%	3,059	6.6%	-	-
客体数		198		198		35	
a 設備資金借入金元金償還支出		472		524		285	
b 長期運営資金借入金元金償還支出		82		39		44	
c その他の長期借入金償還支出		70		62		190	
(参考) (③+II (2)+II (3))- (a+b+c)		4,420		3,425		6,996	

1施設・事業所あたり定員数	17	-	19
定員あたり収入	3,039	-	2,717
(新型コロナウイルス感染症関連の補助金収入を含めた定員あたり収入)	3,040	-	-
定員あたり支出	2,829	-	2,406
1施設・事業所あたりサービス換算職員数	10	-	8
サービス換算職員数あたり給与費	3,259	-	3,981

※無回答の施設・事業所は含まれない。



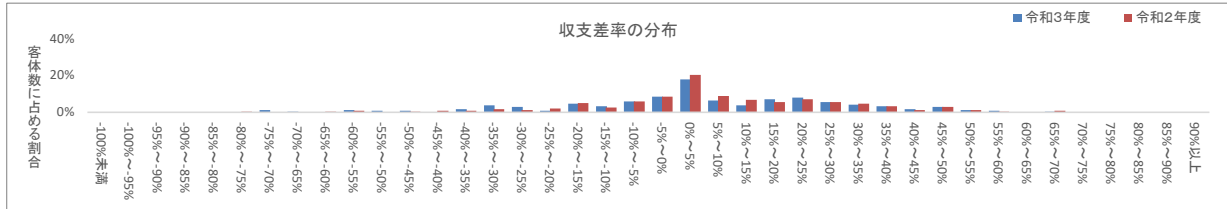
第19表 共同生活援助(外部サービス利用型) 1施設・事業所当たりの収支額, 収支等の科目

(単位: 千円)

		令和4年経営概況調査				(参考) 令和2年経営実態調査	
		令和3年度決算		令和2年度決算		令和元年度決算	
I 事業活動収益	(1) 自立支援費等・措置費・運営費収益	16,612	79.2%	16,814	82.8%	16,741	78.0%
	(2) 利用料収益	3,871	18.5%	3,144	15.5%	4,210	19.6%
	(3) 補助事業等収益	138	0.7%	80	0.4%	176	0.8%
	(4) その他	230	1.1%	207	1.0%	232	1.1%
II 事業活動費用	(1) 給与費	11,147	53.2%	10,877	53.5%	11,215	52.2%
	(2) 減価償却費	838	4.0%	814	4.0%	970	4.5%
	(3) 国庫補助金等特別積立金取崩額	▲197	-0.9%	▲198	-1.0%	▲181	-0.8%
	(4) 委託費	930	4.4%	897	4.4%	941	4.4%
	(5) その他	6,356	30.3%	6,253	30.8%	6,660	31.0%
III 事業活動外収	(1) 借入金利息補助金収入	1	0.0%	2	0.0%	2	0.0%
IV 事業活動外費用	(1) 借入金利息	16	0.1%	16	0.1%	28	0.1%
V 特別収益	(1) 本部からの繰入	116	0.6%	70	0.3%	113	0.5%
VI 特別費用	(1) 本部への繰入	190	0.9%	306	1.5%	495	2.3%
収入(①=I+III+V)		20,967	100.0%	20,317	100.0%	21,474	100.0%
支出(②=II+IV+VI)		19,280	92.0%	18,965	93.3%	20,128	93.7%
収支差(③=①-②)		1,687	8.0%	1,351	6.7%	1,346	6.3%
(新型コロナウイルス感染症関連の補助金収入)		6	0.0%	19	0.1%	-	-
(新型コロナウイルス感染症関連の補助金収入を含めた収支差)		1,692	8.1%	1,371	6.7%	-	-
客位数		236		236		304	
a 設備資金借入金元金償還支出		159		253		184	
b 長期運営資金借入金元金償還支出		19		19		37	
c その他の長期借入金償還支出		4		2		9	
(参考) ③+II(2)+II(3)- (a+b+c)		2,147		1,694		1,905	

1施設・事業所あたり定員数	14	-	13
定員あたり収入 (新型コロナウイルス感染症関連の補助金収入を含めた定員あたり収入)	1,509	-	1,634
定員あたり支出	1,388	-	1,532
1施設・事業所あたりサービス換算職員数	3	-	4
サービス換算職員数あたり給与費	3,561	-	2,834

※無回答の施設・事業所は含まれない。



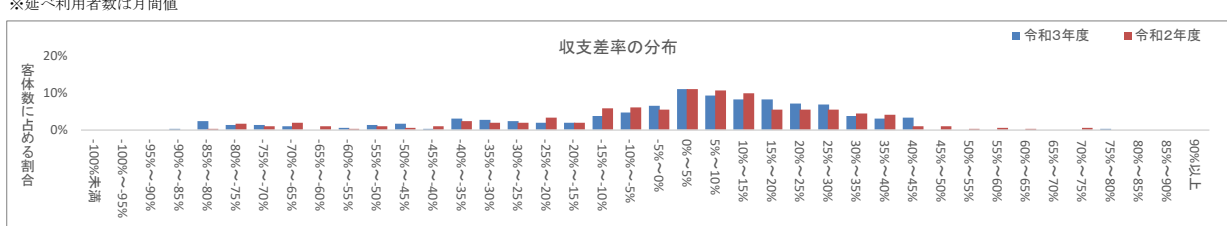
第20表 計画相談支援 1施設・事業所当たりの収支額, 収支等の科目

(単位: 千円)

		令和4年経営概況調査				(参考) 令和2年経営実態調査	
		令和3年度決算		令和2年度決算		令和元年度決算	
I 事業活動収益	(1) 自立支援費等・措置費・運営費収益	5,663	92.3%	5,136	89.8%	5,897	91.6%
	(2) 利用料収益	0	0.0%	0	0.0%	0	0.0%
	(3) 補助事業等収益	44	0.7%	52	0.9%	61	1.0%
	(4) その他	112	1.8%	94	1.6%	108	1.7%
II 事業活動費用	(1) 給与費	5,128	83.6%	4,877	85.2%	5,119	79.5%
	(2) 減価償却費	122	2.0%	116	2.0%	127	2.0%
	(3) 国庫補助金等特別積立金取崩額	▲21	-0.3%	▲22	-0.4%	▲32	-0.5%
	(4) 委託費	34	0.6%	35	0.6%	62	1.0%
	(5) その他	754	12.3%	698	12.2%	1,035	16.1%
III 事業活動外収	(1) 借入金利息補助金収入	0	0.0%	1	0.0%	0	0.0%
IV 事業活動外費用	(1) 借入金利息	2	0.0%	3	0.0%	3	0.0%
V 特別収益	(1) 本部からの繰入	318	5.2%	440	7.7%	373	5.8%
VI 特別費用	(1) 本部への繰入	100	1.6%	94	1.6%	91	1.4%
収入(①=I+III+V)		6,137	100.0%	5,723	100.0%	6,440	100.0%
支出(②=II+IV+VI)		6,120	99.7%	5,802	101.4%	6,405	99.5%
収支差(③=①-②)		18	0.3%	▲79	-1.4%	35	0.5%
(新型コロナウイルス感染症関連の補助金収入)		1	0.0%	5	0.1%	-	-
(新型コロナウイルス感染症関連の補助金収入を含めた収支差)		18	0.3%	▲74	-1.3%	-	-
客位数		290		290		464	
a 設備資金借入金元金償還支出		3		2		5	
b 長期運営資金借入金元金償還支出		12		10		15	
c その他の長期借入金償還支出		0		0		4	
(参考) ③+II(2)+II(3)- (a+b+c)		103		3		106	

1施設・事業所あたり延べ利用者数	22	-	38
延べ利用者数あたり収入 (新型コロナウイルス感染症関連の補助金収入を含めた延べ利用者数あたり収入)	284	-	168
延べ利用者数あたり支出	283	-	167
1施設・事業所あたりサービス換算職員数	2	-	2
サービス換算職員数あたり給与費	3,095	-	2,987

※無回答の施設・事業所は含まれない。  
※延べ利用者数は月間値



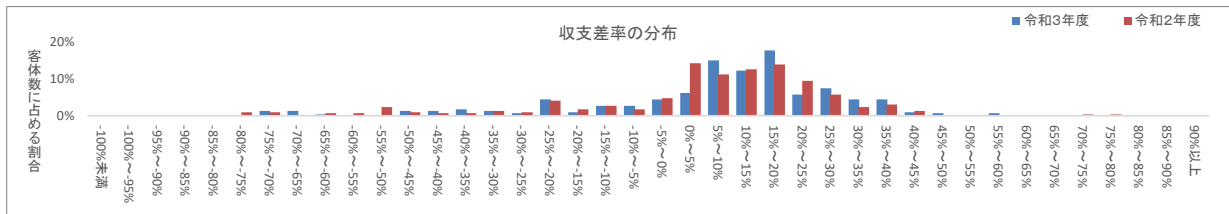
第21表 地域移行支援 1施設・事業所当たりの収支額, 収支等の科目

(単位: 千円)

	令和4年経営概況調査				(参考) 令和2年経営実態調査		
	令和3年度決算		令和2年度決算		令和元年度決算		
I 事業活動収益	(1) 自立支援費等・措置費・運営費収益	2,781	97.8%	2,788	98.6%	3,938	93.3%
	(2) 利用料収益	0	0.0%	0	0.0%	0	0.0%
	(3) 補助事業等収益	2	0.1%	2	0.1%	4	0.1%
	(4) その他	51	1.8%	34	1.2%	61	1.4%
II 事業活動費用	(1) 給与費	2,305	81.1%	2,198	77.8%	3,185	75.5%
	(2) 減価償却費	33	1.2%	29	1.0%	104	2.5%
	(3) 国庫補助金等特別積立金取崩額	▲5	-0.2%	▲5	-0.2%	▲13	-0.3%
	(4) 委託費	24	0.8%	23	0.8%	43	1.0%
	(5) その他	359	12.6%	324	11.5%	661	15.7%
III 事業活動外収	(1) 借入金利息補助金収入	0	0.0%	0	0.0%	1	0.0%
IV 事業活動外費用	(1) 借入金利息	1	0.0%	1	0.0%	1	0.0%
V 特別収益	(1) 本部からの繰入	8	0.3%	4	0.1%	216	5.1%
VI 特別費用	(1) 本部への繰入	17	0.6%	69	2.4%	114	2.7%
収入 (①= I + III + V)		2,843	100.0%	2,828	100.0%	4,220	100.0%
支出 (②= II + IV + VI)		2,734	96.2%	2,639	93.3%	4,095	97.0%
収支差 (③=①-②)		109	3.8%	188	6.7%	125	3.0%
(新型コロナウイルス感染症関連の補助金収入)		0	0.0%	0	0.0%	-	-
(新型コロナウイルス感染症関連の補助金収入を含めた収支差)		109	3.8%	188	6.7%	-	-
客体数		295		295		192	
a 設備資金借入金元金償還支出		0		0		2	
b 長期運営資金借入金元金償還支出		2		2		0	
c その他の長期借入金償還支出		0		0		2	
(参考) (③+II (2)+II (3))- (a+b+c)		135		209		212	

1 施設・事業所あたり延べ利用者数	4	-	10
延べ利用者数あたり収入	758	-	431
(新型コロナウイルス感染症関連の補助金収入を含めた延べ利用者数あたり収入)	758	-	-
延べ利用者数あたり支出	729	-	418
1 施設・事業所あたりサービス換算職員数	2	-	2
サービス換算職員数あたり給与費	1,099	-	1,724

※無回答の施設・事業所は含まれない。  
※延べ利用者数は月間値



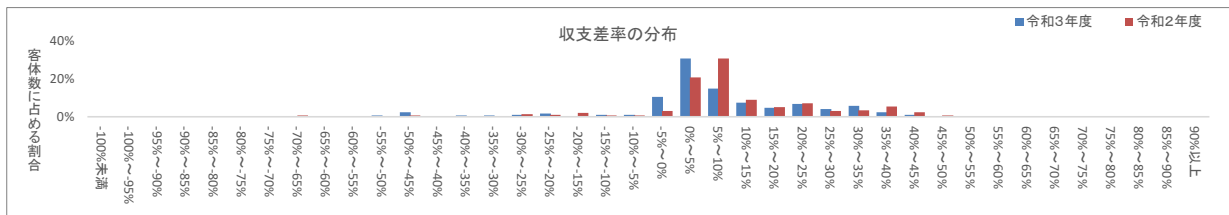
第22表 地域定着支援 1施設・事業所当たりの収支額, 収支等の科目

(単位: 千円)

	令和4年経営概況調査				(参考) 令和2年経営実態調査		
	令和3年度決算		令和2年度決算		令和元年度決算		
I 事業活動収益	(1) 自立支援費等・措置費・運営費収益	3,389	97.5%	3,269	97.7%	4,077	94.9%
	(2) 利用料収益	0	0.0%	0	0.0%	0	0.0%
	(3) 補助事業等収益	10	0.3%	12	0.4%	24	0.6%
	(4) その他	58	1.7%	50	1.5%	65	1.5%
II 事業活動費用	(1) 給与費	2,868	82.5%	2,750	82.1%	3,399	79.1%
	(2) 減価償却費	42	1.2%	39	1.2%	67	1.6%
	(3) 国庫補助金等特別積立金取崩額	▲7	-0.2%	▲7	-0.2%	▲11	-0.3%
	(4) 委託費	19	0.5%	14	0.4%	128	3.0%
	(5) その他	358	10.3%	313	9.4%	384	8.9%
III 事業活動外収	(1) 借入金利息補助金収入	0	0.0%	0	0.0%	1	0.0%
IV 事業活動外費用	(1) 借入金利息	1	0.0%	1	0.0%	3	0.1%
V 特別収益	(1) 本部からの繰入	18	0.5%	16	0.5%	128	3.0%
VI 特別費用	(1) 本部への繰入	27	0.8%	23	0.7%	104	2.4%
収入 (①= I + III + V)		3,475	100.0%	3,347	100.0%	4,295	100.0%
支出 (②= II + IV + VI)		3,307	95.1%	3,133	93.6%	4,073	94.8%
収支差 (③=①-②)		169	4.9%	214	6.4%	222	5.2%
(新型コロナウイルス感染症関連の補助金収入)		0	0.0%	0	0.0%	-	-
(新型コロナウイルス感染症関連の補助金収入を含めた収支差)		169	4.9%	214	6.4%	-	-
客体数		293		293		229	
a 設備資金借入金元金償還支出		0		0		0	
b 長期運営資金借入金元金償還支出		1		1		4	
c その他の長期借入金償還支出		1		0		1	
(参考) (③+II (2)+II (3))- (a+b+c)		202		245		272	

1 施設・事業所あたり延べ利用者数	8	-	11
延べ利用者数あたり収入	429	-	399
(新型コロナウイルス感染症関連の補助金収入を含めた延べ利用者数あたり収入)	429	-	-
延べ利用者数あたり支出	408	-	379
1 施設・事業所あたりサービス換算職員数	2	-	2
サービス換算職員数あたり給与費	1,370	-	1,575

※無回答の施設・事業所は含まれない。  
※延べ利用者数は月間値



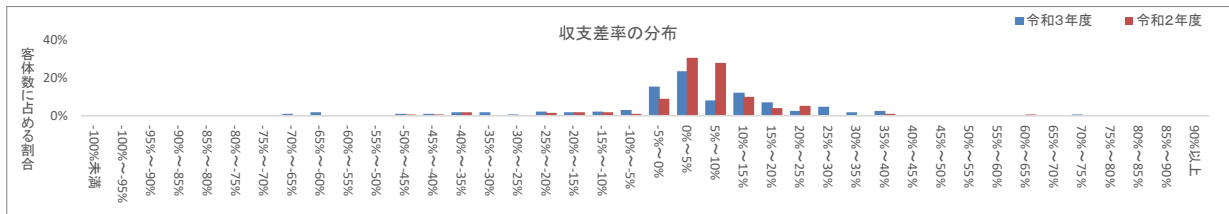
第23表 障害児相談支援 1施設・事業所当たりの収支額、収支等の科目

(単位：千円)

	令和4年経営概況調査				(参考) 令和2年経営実態調査		
	令和3年度決算		令和2年度決算		令和元年度決算		
I 事業活動収益	(1) 自立支援費等・措置費・運営費収益	5,557	96.2%	4,849	95.9%	5,644	94.6%
	(2) 利用料収益	0	0.0%	0	0.0%	0	0.0%
	(3) 補助事業等収益	7	0.1%	15	0.3%	25	0.4%
	(4) その他	177	3.1%	122	2.4%	150	2.5%
II 事業活動費用	(1) 給与費	4,714	81.7%	4,204	83.1%	4,671	78.3%
	(2) 減価償却費	108	1.9%	88	1.7%	146	2.4%
	(3) 国庫補助金等特別積立金取崩額	▲11	-0.2%	▲7	-0.1%	▲19	-0.3%
	(4) 委託費	75	1.3%	56	1.1%	123	2.1%
	(5) その他	696	12.1%	611	12.1%	875	14.7%
III 事業活動外収	(1) 借入金利息補助金収入	1	0.0%	1	0.0%	1	0.0%
IV 事業活動外費用	(1) 借入金利息	3	0.1%	3	0.1%	17	0.3%
V 特別収益	(1) 本部からの繰入	32	0.5%	70	1.4%	147	2.5%
VI 特別費用	(1) 本部への繰入	24	0.4%	23	0.5%	68	1.1%
収入 (①= I + III + V)		5,774	100.0%	5,056	100.0%	5,968	100.0%
支出 (②= II + IV + VI)		5,609	97.1%	4,977	98.4%	5,881	98.5%
収支差 (③=①-②)		165	2.9%	79	1.6%	87	1.5%
(新型コロナウイルス感染症関連の補助金収入)		1	0.0%	3	0.1%	-	-
(新型コロナウイルス感染症関連の補助金収入を含めた収支差)		166	2.9%	82	1.6%	-	-
客体数		268		268		448	
a 設備資金借入金元金償還支出		1		1		42	
b 長期運営資金借入金元金償還支出		4		3		46	
c その他の長期借入金償還支出		1		1		9	
(参考) (③+II (2)+II (3)) - (a+b+c)		255		156		116	

1施設・事業所あたり延べ利用者数	16	-	20
延べ利用者数あたり収入	357	-	300
(新型コロナウイルス感染症関連の補助金収入を含めた延べ利用者数あたり収入)	358	-	-
延べ利用者数あたり支出	347	-	296
1施設・事業所あたりサービス換算職員数	2	-	2
サービス換算職員数あたり給与費	3,059	-	2,657

※無回答の施設・事業所は含まれない。  
※延べ利用者数は月間値



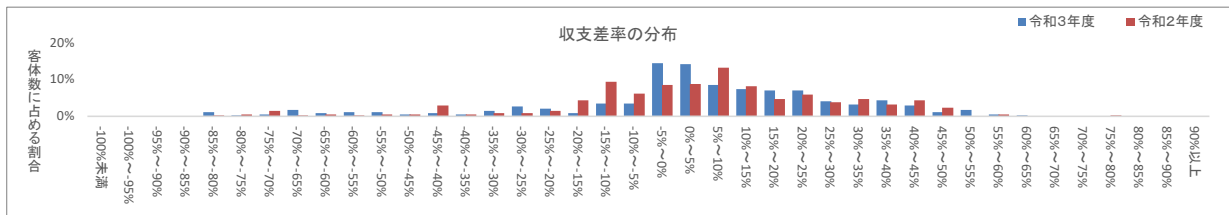
第24表 児童発達支援 1施設・事業所当たりの収支額、収支等の科目

(単位：千円)

	令和4年経営概況調査				(参考) 令和2年経営実態調査		
	令和3年度決算		令和2年度決算		令和元年度決算		
I 事業活動収益	(1) 自立支援費等・措置費・運営費収益	35,463	91.8%	33,073	93.6%	33,436	93.2%
	(2) 利用料収益	1,518	3.9%	1,073	3.0%	1,013	2.8%
	(3) 補助事業等収益	168	0.4%	169	0.5%	115	0.3%
	(4) その他	994	2.6%	868	2.5%	874	2.4%
II 事業活動費用	(1) 給与費	28,164	72.9%	26,019	73.6%	26,296	73.3%
	(2) 減価償却費	1,355	3.5%	1,240	3.5%	1,103	3.1%
	(3) 国庫補助金等特別積立金取崩額	▲194	-0.5%	▲181	-0.5%	▲164	-0.5%
	(4) 委託費	1,245	3.2%	1,144	3.2%	1,149	3.2%
	(5) その他	5,293	13.7%	4,801	13.6%	5,868	16.4%
III 事業活動外収	(1) 借入金利息補助金収入	3	0.0%	2	0.0%	4	0.0%
IV 事業活動外費用	(1) 借入金利息	30	0.1%	32	0.1%	66	0.2%
V 特別収益	(1) 本部からの繰入	469	1.2%	145	0.4%	441	1.2%
VI 特別費用	(1) 本部への繰入	853	2.2%	1,103	3.1%	1,121	3.1%
収入 (①= I + III + V)		38,614	100.0%	35,331	100.0%	35,884	100.0%
支出 (②= II + IV + VI)		36,746	95.2%	34,157	96.7%	35,440	98.8%
収支差 (③=①-②)		1,868	4.8%	1,174	3.3%	444	1.2%
(新型コロナウイルス感染症関連の補助金収入)		20	0.1%	38	0.1%	-	-
(新型コロナウイルス感染症関連の補助金収入を含めた収支差)		1,888	4.9%	1,212	3.4%	-	-
客体数		341		341		362	
a 設備資金借入金元金償還支出		114		94		144	
b 長期運営資金借入金元金償還支出		69		47		81	
c その他の長期借入金償還支出		26		13		29	
(参考) (③+II (2)+II (3)) - (a+b+c)		2,820		2,078		1,130	

1施設・事業所あたり定員数	24	-	16
定員あたり収入	1,619	-	2,282
(新型コロナウイルス感染症関連の補助金収入を含めた定員あたり収入)	1,619	-	-
定員あたり支出	1,540	-	2,254
1施設・事業所あたりサービス換算職員数	8	-	7
サービス換算職員数あたり給与費	3,580	-	3,799

※無回答の施設・事業所は含まれない。



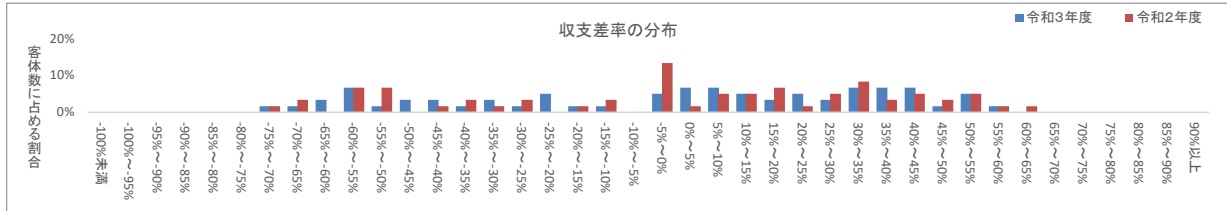
第25表 医療型児童発達支援 1施設・事業所当たりの収支額、収支等の科目

(単位：千円)

	令和4年経営概況調査				(参考) 令和2年経営実態調査		
	令和3年度決算		令和2年度決算		令和元年度決算		
I 事業活動収益	(1) 自立支援費等・措置費・運営費収益	18,324	91.9%	16,070	93.5%	21,440	90.2%
	(2) 利用料収益	831	4.2%	397	2.3%	1,293	5.4%
	(3) 補助事業等収益	112	0.6%	176	1.0%	210	0.9%
	(4) その他	313	1.6%	291	1.7%	343	1.4%
II 事業活動費用	(1) 給与費	13,966	70.0%	12,133	70.6%	16,436	69.2%
	(2) 減価償却費	223	1.1%	232	1.3%	404	1.7%
	(3) 国庫補助金等特別積立金取崩額	▲ 48	-0.2%	▲ 62	-0.4%	▲ 81	-0.3%
	(4) 委託費	1,975	9.9%	1,610	9.4%	2,359	9.9%
	(5) その他	3,375	16.9%	3,027	17.6%	3,894	16.4%
III 事業活動外収	(1) 借入金利息補助金収入	0	0.0%	0	0.0%	0	0.0%
IV 事業活動外費用	(1) 借入金利息	2	0.0%	4	0.0%	2	0.0%
V 特別収益	(1) 本部からの繰入	363	1.8%	250	1.5%	476	2.0%
VI 特別費用	(1) 本部への繰入	384	1.9%	443	2.6%	445	1.9%
収入 (①= I + III + V)		19,943	100.0%	17,183	100.0%	23,762	100.0%
支出 (②= II + IV + VI)		19,875	99.7%	17,386	101.2%	23,459	98.7%
収支差 (③=①-②)		68	0.3%	▲ 203	-1.2%	303	1.3%
(新型コロナウイルス感染症関連の補助金収入)		3	0.0%	9	0.0%	-	-
(新型コロナウイルス感染症関連の補助金収入を含めた収支差)		71	0.4%	▲ 195	-1.1%	-	-
客体数		60		60		56	
a 設備資金借入金元金償還支出		1		1		1	
b 長期運営資金借入金元金償還支出		1		1		0	
c その他の長期借入金償還支出		0		0		3	
(参考) (③+II (2)+II (3)) - (a+b+c)		241		▲ 36		622	

1施設・事業所あたり定員数	30	-	31
定員あたり収入 (新型コロナウイルス感染症関連の補助金収入を含めた定員あたり収入)	662	-	770
定員あたり支出	660	-	760
1施設・事業所あたりサービス換算職員数	9	-	12
サービス換算職員数あたり給与費	1,540	-	1,394

※無回答の施設・事業所は含まれない。



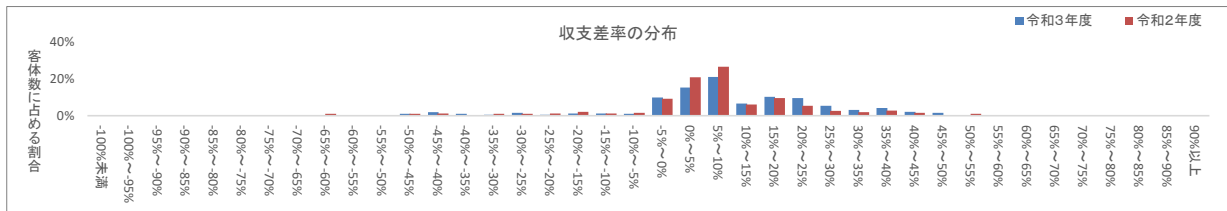
第26表 放課後等デイサービス 1施設・事業所当たりの収支額、収支等の科目

(単位：千円)

	令和4年経営概況調査				(参考) 令和2年経営実態調査		
	令和3年度決算		令和2年度決算		令和元年度決算		
I 事業活動収益	(1) 自立支援費等・措置費・運営費収益	31,254	94.3%	31,376	95.2%	33,636	94.8%
	(2) 利用料収益	1,063	3.2%	776	2.4%	1,045	2.9%
	(3) 補助事業等収益	53	0.2%	57	0.2%	99	0.3%
	(4) その他	648	2.0%	555	1.7%	525	1.5%
II 事業活動費用	(1) 給与費	23,875	72.0%	22,696	68.9%	22,559	63.6%
	(2) 減価償却費	850	2.6%	786	2.4%	801	2.3%
	(3) 国庫補助金等特別積立金取崩額	▲ 37	-0.1%	▲ 40	-0.1%	▲ 46	-0.1%
	(4) 委託費	313	0.9%	261	0.8%	602	1.7%
	(5) その他	5,952	18.0%	5,552	16.8%	7,168	20.2%
III 事業活動外収	(1) 借入金利息補助金収入	5	0.0%	5	0.0%	7	0.0%
IV 事業活動外費用	(1) 借入金利息	67	0.2%	105	0.3%	96	0.3%
V 特別収益	(1) 本部からの繰入	117	0.4%	186	0.6%	174	0.5%
VI 特別費用	(1) 本部への繰入	195	0.6%	325	1.0%	521	1.5%
収入 (①= I + III + V)		33,140	100.0%	32,954	100.0%	35,486	100.0%
支出 (②= II + IV + VI)		31,215	94.2%	29,684	90.1%	31,701	89.3%
収支差 (③=①-②)		1,925	5.8%	3,270	9.9%	3,785	10.7%
(新型コロナウイルス感染症関連の補助金収入)		15	0.0%	32	0.1%	-	-
(新型コロナウイルス感染症関連の補助金収入を含めた収支差)		1,940	5.9%	3,302	10.0%	-	-
客体数		314		314		504	
a 設備資金借入金元金償還支出		169		128		303	
b 長期運営資金借入金元金償還支出		85		78		375	
c その他の長期借入金償還支出		36		17		118	
(参考) (③+II (2)+II (3)) - (a+b+c)		2,448		3,793		3,744	

1施設・事業所あたり定員数	11	-	11
定員あたり収入 (新型コロナウイルス感染症関連の補助金収入を含めた定員あたり収入)	3,151	-	3,198
定員あたり支出	2,968	-	2,857
1施設・事業所あたりサービス換算職員数	5	-	6
サービス換算職員数あたり給与費	5,152	-	3,801

※無回答の施設・事業所は含まれない。



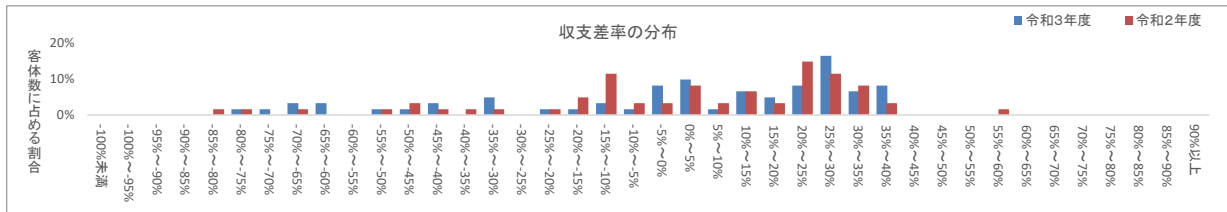
第27表 居宅訪問型児童発達支援 1施設・事業所当たりの収支額, 収支等の科目

(単位:千円)

	令和4年経営概況調査				(参考) 令和2年経営実態調査		
	令和3年度決算		令和2年度決算		令和元年度決算		
I 事業活動収益	(1) 自立支援費等・措置費・運営費収益	1,427	92.3%	1,098	91.8%	1,660	91.2%
	(2) 利用料収益	59	3.8%	24	2.0%	71	3.9%
	(3) 補助事業等収益	10	0.6%	20	1.6%	2	0.1%
	(4) その他	38	2.4%	30	2.5%	18	1.0%
II 事業活動費用	(1) 給与費	1,135	73.4%	924	77.3%	1,249	68.6%
	(2) 減価償却費	33	2.1%	36	3.0%	61	3.4%
	(3) 国庫補助金等特別積立金取崩額	▲1	0.0%	▲2	-0.2%	▲4	-0.2%
	(4) 委託費	57	3.7%	50	4.2%	142	7.8%
	(5) その他	266	17.2%	201	16.8%	356	19.6%
III 事業活動外収	(1) 借入金利息補助金収入	0	0.0%	0	0.0%	0	0.0%
IV 事業活動外費用	(1) 借入金利息	3	0.2%	4	0.3%	1	0.1%
V 特別収益	(1) 本部からの繰入	12	0.8%	24	2.0%	69	3.8%
VI 特別費用	(1) 本部への繰入	5	0.3%	7	0.6%	19	1.0%
収入 (①= I + III + V)		1,546	100.0%	1,196	100.0%	1,820	100.0%
支出 (②= II + IV + VI)		1,498	96.9%	1,220	102.0%	1,825	100.3%
収支差 (③=①-②)		49	3.1%	▲24	-2.0%	▲5	-0.3%
(新型コロナウイルス感染症関連の補助金収入)		0	0.0%	1	0.1%	-	-
(新型コロナウイルス感染症関連の補助金収入を含めた収支差)		49	3.1%	▲23	-1.9%	-	-
客体数		61		61		17	
a 設備資金借入金元金償還支出		1		0		0	
b 長期運営資金借入金元金償還支出		0		2		0	
c その他の長期借入金償還支出		0		0		0	
(参考) (③+II (2)+II (3)) - (a+b+c)		79		8		53	

1施設・事業所あたり延べ訪問回数	6	-	4
延べ訪問回数あたり収入	270	-	408
(新型コロナウイルス感染症関連の補助金収入を含めた延べ訪問回数あたり収入)	270	-	-
延べ訪問回数あたり支出	261	-	409
1施設・事業所あたりサービス換算職員数	1	-	1
サービス換算職員数あたり給与費	1,207	-	1,454

※無回答の施設・事業所は含まれない。  
※延べ訪問回数は月間値



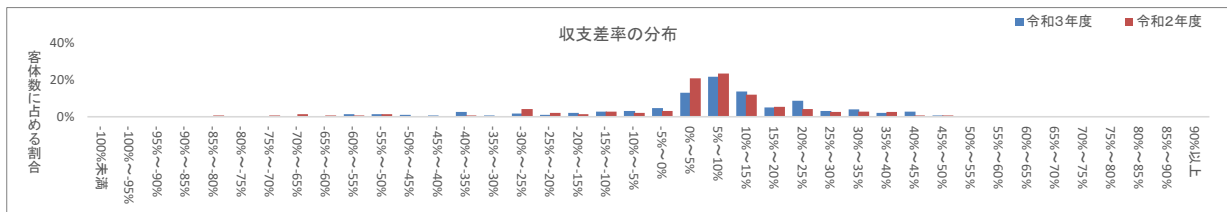
第28表 保育所等訪問支援 1施設・事業所当たりの収支額, 収支等の科目

(単位:千円)

	令和4年経営概況調査				(参考) 令和2年経営実態調査		
	令和3年度決算		令和2年度決算		令和元年度決算		
I 事業活動収益	(1) 自立支援費等・措置費・運営費収益	2,912	92.6%	2,623	94.9%	3,411	90.1%
	(2) 利用料収益	143	4.5%	58	2.1%	167	4.4%
	(3) 補助事業等収益	18	0.6%	8	0.3%	22	0.6%
	(4) その他	64	2.0%	66	2.4%	92	2.4%
II 事業活動費用	(1) 給与費	2,442	77.7%	2,046	74.0%	2,919	77.1%
	(2) 減価償却費	62	2.0%	60	2.2%	95	2.5%
	(3) 国庫補助金等特別積立金取崩額	▲8	-0.3%	▲10	-0.4%	▲15	-0.4%
	(4) 委託費	46	1.5%	30	1.1%	119	3.1%
	(5) その他	461	14.7%	401	14.5%	633	16.7%
III 事業活動外収	(1) 借入金利息補助金収入	0	0.0%	0	0.0%	0	0.0%
IV 事業活動外費用	(1) 借入金利息	2	0.1%	2	0.1%	5	0.1%
V 特別収益	(1) 本部からの繰入	6	0.2%	9	0.3%	95	2.5%
VI 特別費用	(1) 本部への繰入	19	0.6%	18	0.7%	52	1.4%
収入 (①= I + III + V)		3,143	100.0%	2,763	100.0%	3,787	100.0%
支出 (②= II + IV + VI)		3,024	96.2%	2,545	92.1%	3,808	100.5%
収支差 (③=①-②)		119	3.8%	218	7.9%	▲20	-0.5%
(新型コロナウイルス感染症関連の補助金収入)		1	0.0%	2	0.1%	-	-
(新型コロナウイルス感染症関連の補助金収入を含めた収支差)		121	3.8%	220	7.9%	-	-
客体数		278		278		412	
a 設備資金借入金元金償還支出		6		7		34	
b 長期運営資金借入金元金償還支出		15		5		24	
c その他の長期借入金償還支出		0		0		7	
(参考) (③+II (2)+II (3)) - (a+b+c)		152		254		▲4	

1施設・事業所あたり延べ訪問回数	8	-	10
延べ訪問回数あたり収入	408	-	362
(新型コロナウイルス感染症関連の補助金収入を含めた延べ訪問回数あたり収入)	409	-	-
延べ訪問回数あたり支出	393	-	364
1施設・事業所あたりサービス換算職員数	1	-	2
サービス換算職員数あたり給与費	1,815	-	1,334

※無回答の施設・事業所は含まれない。  
※延べ訪問回数は月間値



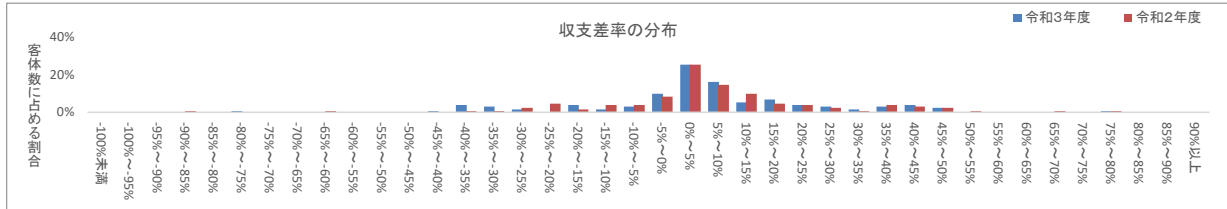
第29表 福祉型障害児入所施設 1施設・事業所当たりの収支額、収支等の科目

(単位:千円)

	令和4年経営概況調査				(参考) 令和2年経営実態調査		
	令和3年度決算		令和2年度決算		令和元年度決算		
I 事業活動収益	(1) 自立支援費等・措置費・運営費収益	110,999	96.2%	104,086	96.2%	120,484	94.1%
	(2) 利用料収益	1,318	1.1%	951	0.9%	1,817	1.4%
	(3) 補助事業等収益	457	0.4%	601	0.6%	562	0.4%
	(4) その他	1,351	1.2%	1,064	1.0%	2,409	1.9%
II 事業活動費用	(1) 給与費	73,958	64.1%	68,690	63.5%	82,798	64.6%
	(2) 減価償却費	8,434	7.3%	7,393	6.8%	10,074	7.9%
	(3) 国庫補助金等特別積立金取崩額	▲1,774	-1.5%	▲1,649	-1.5%	▲2,291	-1.8%
	(4) 委託費	5,665	4.9%	5,309	4.9%	6,183	4.8%
	(5) その他	21,856	18.9%	21,944	20.3%	26,854	21.0%
III 事業活動外収	(1) 借入金利息補助金収入	3	0.0%	2	0.0%	2	0.0%
IV 事業活動外費用	(1) 借入金利息	84	0.1%	97	0.1%	166	0.1%
V 特別収益	(1) 本部からの繰入	1,262	1.1%	1,468	1.4%	2,818	2.2%
VI 特別費用	(1) 本部への繰入	1,875	1.6%	2,086	1.9%	3,991	3.1%
収入 (①= I + III + V)		115,389	100.0%	108,172	100.0%	128,093	100.0%
支出 (②= II + IV + VI)		110,097	95.4%	103,869	96.0%	127,773	99.8%
収支差 (③=①-②)		5,292	4.6%	4,302	4.0%	319	0.2%
(新型コロナウイルス感染症関連の補助金収入)		56	0.0%	105	0.1%	-	-
(新型コロナウイルス感染症関連の補助金収入を含めた収支差)		5,348	4.6%	4,407	4.1%	-	-
客体数		131		131		140	
a 設備資金借入金元金償還支出		622		464		908	
b 長期運営資金借入金元金償還支出		34		11		25	
c その他の長期借入金償還支出		0		0		24	
(参考) (③+II (2)+II (3)) - (a+b+c)		11,294		9,572		7,145	

1施設・事業所あたり定員数	15	-	33
定員あたり収入	7,789	-	3,876
(新型コロナウイルス感染症関連の補助金収入を含めた定員あたり収入)	7,793	-	-
定員あたり支出	7,432	-	3,866
1施設・事業所あたりサービス換算職員数	15	-	17
サービス換算職員数あたり給与費	4,992	-	5,011

※無回答の施設・事業所は含まれない。



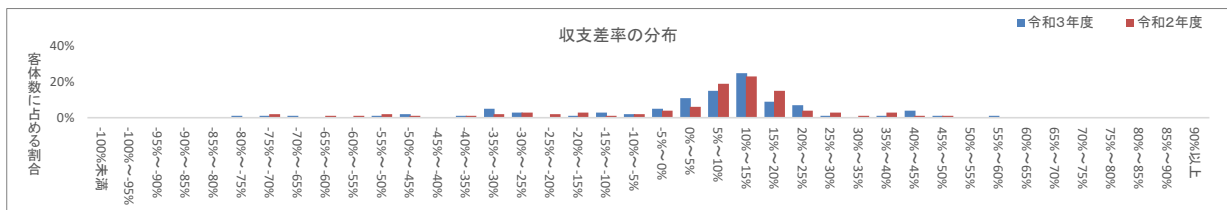
第30表 医療型障害児入所施設 1施設・事業所当たりの収支額、収支等の科目

(単位:千円)

	令和4年経営概況調査				(参考) 令和2年経営実態調査		
	令和3年度決算		令和2年度決算		令和元年度決算		
I 事業活動収益	(1) 自立支援費等・措置費・運営費収益	70,596	93.8%	68,603	95.0%	70,484	94.4%
	(2) 利用料収益	2,368	3.1%	1,774	2.5%	2,349	3.1%
	(3) 補助事業等収益	253	0.3%	230	0.3%	350	0.5%
	(4) その他	1,718	2.3%	1,398	1.9%	1,202	1.6%
II 事業活動費用	(1) 給与費	49,416	65.7%	48,036	66.5%	49,028	65.7%
	(2) 減価償却費	4,243	5.6%	3,994	5.5%	4,432	5.9%
	(3) 国庫補助金等特別積立金取崩額	▲590	-0.8%	▲617	-0.9%	▲783	-1.0%
	(4) 委託費	3,205	4.3%	3,128	4.3%	3,705	5.0%
	(5) その他	13,982	18.6%	13,388	18.5%	15,867	21.3%
III 事業活動外収	(1) 借入金利息補助金収入	3	0.0%	2	0.0%	5	0.0%
IV 事業活動外費用	(1) 借入金利息	53	0.1%	67	0.1%	98	0.1%
V 特別収益	(1) 本部からの繰入	297	0.4%	216	0.3%	251	0.3%
VI 特別費用	(1) 本部への繰入	849	1.1%	751	1.0%	901	1.2%
収入 (①= I + III + V)		75,235	100.0%	72,224	100.0%	74,642	100.0%
支出 (②= II + IV + VI)		71,158	94.6%	68,746	95.2%	73,249	98.1%
収支差 (③=①-②)		4,077	5.4%	3,478	4.8%	1,393	1.9%
(新型コロナウイルス感染症関連の補助金収入)		76	0.1%	113	0.2%	-	-
(新型コロナウイルス感染症関連の補助金収入を含めた収支差)		4,153	5.5%	3,591	5.0%	-	-
客体数		101		101		135	
a 設備資金借入金元金償還支出		276		259		246	
b 長期運営資金借入金元金償還支出		37		42		57	
c その他の長期借入金償還支出		18		21		68	
(参考) (③+II (2)+II (3)) - (a+b+c)		7,399		6,533		4,671	

1施設・事業所あたり定員数	43	-	91
定員あたり収入	1,734	-	821
(新型コロナウイルス感染症関連の補助金収入を含めた定員あたり収入)	1,736	-	-
定員あたり支出	1,640	-	805
1施設・事業所あたりサービス換算職員数	43	-	45
サービス換算職員数あたり給与費	1,139	-	1,085

※無回答の施設・事業所は含まれない。





## Ⅱ. 従事者数の状況(令和4年4月)

第1表 全体 1施設・事業所当たりの常勤換算従事者数, 常勤－非常勤別

(単位:人)

	全体			
	常勤	非常勤	合計	常勤率
1 施設長・管理者	0.46	0.01	0.46	98.6%
2 サービス管理責任者	0.39	0.01	0.40	98.0%
3 児童発達支援管理責任者	0.15	0.00	0.15	99.0%
4 サービス提供責任者	0.15	0.01	0.16	95.4%
5 医師	0.13	0.04	0.17	74.1%
6 看護職員(保健師、看護師、准看護師)	1.44	0.12	1.56	92.3%
7 理学療法士・作業療法士	0.28	0.02	0.30	93.3%
8 機能訓練担当職員(言語聴覚士含む)	0.08	0.01	0.08	90.9%
9 地域移行支援員	0.01	0.00	0.01	90.3%
10 就労支援員	0.06	0.01	0.07	89.5%
11 職業指導員	0.19	0.05	0.24	79.0%
12 就労定着支援員	0.01	0.01	0.02	70.6%
13 地域生活支援員	0.02	0.00	0.03	87.8%
14 心理指導担当職員(公認心理師を含む)	0.04	0.01	0.05	86.3%
15 生活支援員	2.43	0.44	2.87	84.7%
16 ホームヘルパー	0.19	0.15	0.35	55.7%
17 世話人	0.17	0.18	0.35	47.8%
18 児童指導員	0.37	0.07	0.44	84.3%
19 保育士	0.46	0.08	0.55	85.0%
20 障害福祉サービス経験者	0.01	0.00	0.01	73.1%
21 相談支援専門員	0.24	0.02	0.26	93.0%
22 地域移行支援従事者・地域定着支援従事者	0.02	0.00	0.03	84.5%
23 訪問支援員	0.02	0.01	0.03	75.6%
24 管理栄養士・栄養士	0.11	0.00	0.12	96.0%
25 調理員	0.18	0.06	0.23	76.1%
26 事務員	0.33	0.05	0.38	86.3%
27 その他の職員	0.31	0.14	0.45	68.6%
合計	8.28	1.51	9.79	84.6%
客体数				6,990

第2表 居宅介護 1施設・事業所当たりの常勤換算従事者数, 常勤－非常勤別

(単位：人)

	居宅介護			
	常勤	非常勤	合計	常勤率
1 施設長・管理者	0.45	0.01	0.47	97.7%
2 サービス提供責任者	1.17	0.07	1.24	94.3%
3 ホームヘルパー	0.93	1.02	1.95	47.9%
合計	2.55	1.10	3.65	70.0%
客体数	302			

第3表 重度訪問介護 1施設・事業所当たりの常勤換算従事者数, 常勤－非常勤別

(単位：人)

	重度訪問介護			
	常勤	非常勤	合計	常勤率
1 施設長・管理者	0.41	0.03	0.44	93.9%
2 サービス提供責任者	1.03	0.03	1.06	97.0%
3 ホームヘルパー	1.47	1.11	2.57	57.0%
合計	2.91	1.16	4.07	71.4%
客体数	293			

第4表 同行援護 1施設・事業所当たりの常勤換算従事者数, 常勤－非常勤別

(単位：人)

	同行援護			
	常勤	非常勤	合計	常勤率
1 施設長・管理者	0.35	0.01	0.36	98.6%
2 サービス提供責任者	0.99	0.04	1.03	95.8%
3 ホームヘルパー	0.85	0.84	1.69	50.5%
合計	2.19	0.89	3.08	71.2%
客体数	324			

第5表 行動援護 1施設・事業所当たりの常勤換算従事者数, 常勤－非常勤別

(単位：人)

	行動援護			
	常勤	非常勤	合計	常勤率
1 施設長・管理者	0.45	0.00	0.46	99.3%
2 サービス提供責任者	0.96	0.03	0.99	97.0%
3 ホームヘルパー	1.57	0.86	2.44	64.6%
合計	2.98	0.89	3.88	76.9%
客体数	303			

第6表 療養介護 1施設・事業所当たりの常勤換算従事者数, 常勤－非常勤別

(単位：人)

	療養介護			
	常勤	非常勤	合計	常勤率
1 施設長・管理者	0.62	0.00	0.63	99.7%
2 サービス管理責任者	2.12	0.03	2.15	98.6%
3 医師	3.64	1.07	4.71	77.3%
4 看護職員（保健師、看護師、准看護師）	38.06	2.41	40.46	94.1%
5 生活支援員	22.23	3.03	25.26	88.0%
合計	66.68	6.54	73.21	91.1%
客体数	141			

第7表 生活介護 1施設・事業所当たりの常勤換算従事者数, 常勤－非常勤別

(単位:人)

	生活介護			
	常勤	非常勤	合計	常勤率
1 施設長・管理者	0.60	0.00	0.60	99.3%
2 サービス管理責任者	0.79	0.00	0.79	99.8%
3 医師	0.03	0.09	0.12	28.2%
4 看護職員（保健師、看護師、准看護師）	0.63	0.27	0.91	69.8%
5 理学療法士・作業療法士	0.21	0.06	0.27	77.8%
6 生活支援員	7.37	1.90	9.27	79.5%
合計	9.63	2.33	11.96	80.5%
客体数	326			

第8表 短期入所 1施設・事業所当たりの常勤換算従事者数, 常勤－非常勤別

(単位:人)

	短期入所			
	常勤	非常勤	合計	常勤率
1 施設長・管理者	0.36	0.00	0.36	99.5%
2 医師	0.33	0.07	0.40	81.4%
3 看護職員（保健師、看護師、准看護師）	1.04	0.18	1.22	85.0%
4 生活支援員	5.77	0.80	6.57	87.8%
合計	7.49	1.06	8.56	87.6%
客体数	325			

第9表 施設入所支援 1施設・事業所当たりの常勤換算従事者数, 常勤－非常勤別

(単位:人)

	施設入所支援			
	常勤	非常勤	合計	常勤率
1 施設長・管理者	0.65	0.00	0.65	99.4%
2 サービス管理責任者	0.98	0.01	0.99	99.3%
3 医師	0.03	0.09	0.12	26.0%
4 看護職員（保健師、看護師、准看護師）	1.47	0.19	1.66	88.4%
5 理学療法士・作業療法士	0.35	0.07	0.42	84.3%
6 就労支援員	0.25	0.00	0.25	100.0%
7 職業指導員	0.35	0.00	0.35	100.0%
8 生活支援員	16.19	2.36	18.54	87.3%
合計	20.26	2.71	22.98	88.2%
客体数	321			

第10表 自立訓練(機能訓練) 1施設・事業所当たりの常勤換算従事者数, 常勤－非常勤別

(単位:人)

	自立訓練(機能訓練)			
	常勤	非常勤	合計	常勤率
1 施設長・管理者	0.37	0.00	0.37	99.3%
2 サービス管理責任者	0.88	0.01	0.89	98.6%
3 看護職員（保健師、看護師、准看護師）	0.88	0.12	0.99	88.1%
4 理学療法士・作業療法士	1.03	0.20	1.23	83.6%
5 生活支援員	2.33	0.32	2.65	87.8%
合計	5.48	0.66	6.13	89.3%
客体数	86			

第11表 自立訓練(生活訓練) 1施設・事業所当たりの常勤換算従事者数, 常勤－非常勤別

(単位:人)

	自立訓練(生活訓練)			
	常勤	非常勤	合計	常勤率
1 施設長・管理者	0.51	0.01	0.52	98.3%
2 サービス管理責任者	0.65	0.01	0.66	99.0%
3 地域移行支援員	0.48	0.01	0.49	97.1%
4 生活支援員	1.94	0.51	2.46	79.2%
合計	3.59	0.54	4.13	86.9%
客体数	285			

第12表 就労移行支援 1施設・事業所当たりの常勤換算従事者数, 常勤－非常勤別

(単位:人)

	就労移行支援			
	常勤	非常勤	合計	常勤率
1 施設長・管理者	0.60	0.01	0.61	98.8%
2 サービス管理責任者	0.76	0.00	0.76	99.9%
3 就労支援員	1.04	0.11	1.15	90.2%
4 職業指導員	1.11	0.24	1.35	82.4%
5 生活支援員	1.05	0.27	1.31	79.7%
合計	4.56	0.63	5.18	87.9%
客体数	282			

第13表 就労継続支援A型 1施設・事業所当たりの常勤換算従事者数, 常勤－非常勤別

(単位:人)

	就労継続支援A型			
	常勤	非常勤	合計	常勤率
1 施設長・管理者	0.58	0.02	0.60	96.6%
2 サービス管理責任者	0.73	0.01	0.74	98.3%
3 職業指導員	1.68	0.54	2.22	75.7%
4 生活支援員	1.09	0.40	1.49	73.2%
合計	4.08	0.97	5.05	80.8%
客体数	253			

第14表 就労継続支援B型 1施設・事業所当たりの常勤換算従事者数, 常勤－非常勤別

(単位:人)

	就労継続支援B型			
	常勤	非常勤	合計	常勤率
1 施設長・管理者	0.55	0.01	0.56	98.0%
2 サービス管理責任者	0.66	0.01	0.67	97.9%
3 職業指導員	1.22	0.41	1.62	75.0%
4 生活支援員	1.11	0.37	1.48	75.3%
合計	3.55	0.80	4.34	81.7%
客体数	272			

第15表 就労定着支援 1施設・事業所当たりの常勤換算従事者数, 常勤－非常勤別

(単位:人)

	就労定着支援			
	常勤	非常勤	合計	常勤率
1 施設長・管理者	0.63	0.00	0.63	99.6%
2 サービス管理責任者	0.73	0.00	0.73	99.6%
3 就労定着支援員	0.35	0.15	0.49	70.3%
合計	1.71	0.15	1.86	91.9%
客体数	240			

第16表 自立生活援助 1施設・事業所当たりの常勤換算従事者数, 常勤－非常勤別

(単位:人)

	自立生活援助			
	常勤	非常勤	合計	常勤率
1 施設長・管理者	0.32	0.01	0.33	97.8%
2 サービス管理責任者	0.39	0.01	0.41	97.1%
3 地域生活支援員	0.69	0.15	0.85	81.9%
合計	1.41	0.17	1.58	89.1%
客体数	137			

第17表 共同生活援助(介護サービス包括型) 1施設・事業所当たりの常勤換算従事者数, 常勤－非常勤別

(単位:人)

	共同生活援助 (介護サービス包括型)			
	常勤	非常勤	合計	常勤率
1 施設長・管理者	0.51	0.00	0.51	99.5%
2 サービス管理責任者	0.58	0.03	0.60	95.8%
3 生活支援員	1.62	0.71	2.33	69.4%
4 世話人	1.49	1.58	3.07	48.5%
合計	4.20	2.32	6.52	64.4%
客体数	234			

第18表 共同生活援助(日中サービス支援型) 1施設・事業所当たりの常勤換算従事者数, 常勤－非常勤別

(単位:人)

	共同生活援助 (日中サービス支援型)			
	常勤	非常勤	合計	常勤率
1 施設長・管理者	0.43	0.01	0.44	97.5%
2 サービス管理責任者	0.49	0.05	0.55	90.3%
3 生活支援員	3.71	0.68	4.38	84.5%
4 世話人	1.76	3.09	4.85	36.3%
合計	6.39	3.83	10.22	62.5%
客体数	198			

第19表 共同生活援助(外部サービス利用型) 1施設・事業所当たりの常勤換算従事者数, 常勤－非常勤別

(単位:人)

	共同生活援助 (外部サービス利用型)			
	常勤	非常勤	合計	常勤率
1 施設長・管理者	0.44	0.00	0.44	99.4%
2 サービス管理責任者	0.50	0.01	0.51	97.4%
3 生活支援員	0.72	0.12	0.84	85.9%
4 世話人	1.31	0.83	2.14	61.4%
合計	2.98	0.96	3.94	75.6%
客体数	236			

第20表 計画相談支援 1施設・事業所当たりの常勤換算従事者数, 常勤－非常勤別

(単位:人)

	計画相談支援			
	常勤	非常勤	合計	常勤率
1 施設長・管理者	0.47	0.01	0.48	98.5%
2 相談支援専門員	1.25	0.12	1.37	91.1%
合計	1.72	0.13	1.85	93.0%
客体数	290			

第21表 地域移行支援 1施設・事業所当たりの常勤換算従事者数, 常勤－非常勤別

(単位:人)

	地域移行支援			
	常勤	非常勤	合計	常勤率
1 施設長・管理者	0.33	0.01	0.33	98.4%
2 相談支援専門員	1.69	0.09	1.79	94.7%
3 地域移行支援従事者・地域定着支援従事者	0.57	0.12	0.69	83.1%
合計	2.59	0.22	2.81	92.3%
客体数	295			

第22表 地域定着支援 1施設・事業所当たりの常勤換算従事者数, 常勤－非常勤別

(単位:人)

	地域定着支援			
	常勤	非常勤	合計	常勤率
1 施設長・管理者	0.33	0.01	0.34	97.9%
2 相談支援専門員	1.47	0.08	1.55	94.6%
3 地域移行支援従事者・地域定着支援従事者	0.88	0.17	1.05	83.6%
合計	2.67	0.26	2.94	91.0%
客体数	293			

第23表 障害児相談支援 1施設・事業所当たりの常勤換算従事者数, 常勤－非常勤別

(単位:人)

	障害児相談支援			
	常勤	非常勤	合計	常勤率
1 施設長・管理者	0.46	0.01	0.48	97.1%
2 相談支援専門員	1.11	0.11	1.22	91.2%
合計	1.58	0.12	1.70	92.9%
客体数	268			

第24表 児童発達支援 1施設・事業所当たりの常勤換算従事者数, 常勤－非常勤別

(単位:人)

	児童発達支援			
	常勤	非常勤	合計	常勤率
1 施設長・管理者	0.62	0.00	0.63	99.6%
2 児童発達支援管理責任者	0.88	0.00	0.89	99.6%
3 医師	0.02	0.10	0.12	19.0%
4 看護職員(保健師、看護師、准看護師)	0.61	0.37	0.98	62.2%
5 機能訓練担当職員(言語聴覚士含む)	0.50	0.15	0.65	77.4%
6 児童指導員	1.91	0.54	2.46	77.9%
7 保育士	2.89	0.86	3.75	77.0%
8 障害福祉サービス経験者	0.12	0.06	0.19	66.0%
9 管理栄養士・栄養士	0.11	0.02	0.13	84.9%
10 調理員	0.07	0.08	0.15	45.6%
合計	7.74	2.20	9.94	77.9%
客体数	341			

第25表 医療型児童発達支援 1施設・事業所当たりの常勤換算従事者数, 常勤－非常勤別

(単位：人)

	医療型児童発達支援			
	常勤	非常勤	合計	常勤率
1 施設長・管理者	0.41	0.00	0.41	100.0%
2 児童発達支援管理責任者	0.79	0.02	0.81	97.6%
3 医師	0.34	0.16	0.50	67.5%
4 看護職員（保健師、看護師、准看護師）	0.92	0.28	1.20	76.5%
5 理学療法士・作業療法士	1.54	0.23	1.77	87.2%
6 機能訓練担当職員（言語聴覚士含む）	0.56	0.10	0.67	84.7%
7 児童指導員	1.11	0.08	1.19	92.9%
8 保育士	1.96	0.80	2.76	70.9%
合計	7.63	1.68	9.31	82.0%
客体数	60			

第26表 放課後等デイサービス 1施設・事業所当たりの常勤換算従事者数, 常勤－非常勤別

(単位：人)

	放課後等デイサービス			
	常勤	非常勤	合計	常勤率
1 施設長・管理者	0.72	0.01	0.73	98.2%
2 児童発達支援管理責任者	0.88	0.01	0.90	98.6%
3 医師	0.02	0.04	0.06	37.5%
4 看護職員（保健師、看護師、准看護師）	0.25	0.16	0.41	60.9%
5 機能訓練担当職員（言語聴覚士含む）	0.09	0.07	0.16	55.8%
6 児童指導員	1.51	0.55	2.06	73.5%
7 保育士	1.16	0.33	1.49	77.9%
8 障害福祉サービス経験者	0.37	0.10	0.46	79.4%
合計	4.99	1.26	6.25	79.8%
客体数	314			

第27表 居宅訪問型児童発達支援 1施設・事業所当たりの常勤換算従事者数, 常勤－非常勤別

(単位：人)

	居宅訪問型児童発達支援			
	常勤	非常勤	合計	常勤率
1 施設長・管理者	0.33	0.01	0.34	98.1%
2 児童発達支援管理責任者	0.53	0.03	0.55	95.3%
3 訪問支援員	0.32	0.06	0.39	84.0%
合計	1.18	0.09	1.28	92.6%
客体数	61			

第28表 保育所等訪問支援 1施設・事業所当たりの常勤換算従事者数, 常勤－非常勤別

(単位：人)

	保育所等訪問支援			
	常勤	非常勤	合計	常勤率
1 施設長・管理者	0.50	0.00	0.50	99.3%
2 児童発達支援管理責任者	0.54	0.01	0.55	98.4%
3 訪問支援員	0.74	0.18	0.92	80.2%
合計	1.78	0.19	1.98	90.1%
客体数	278			

第29表 福祉型障害児入所施設 1施設・事業所当たりの常勤換算従事者数, 常勤－非常勤別

(単位:人)

	福祉型障害児入所施設			
	常勤	非常勤	合計	常勤率
1 施設長・管理者	0.69	0.01	0.70	98.9%
2 児童発達支援管理責任者	0.86	0.00	0.86	100.0%
3 医師	0.04	0.12	0.16	25.8%
4 看護職員（保健師、看護師、准看護師）	0.78	0.10	0.89	88.3%
5 職業指導員	0.84	0.04	0.88	95.7%
6 心理指導担当職員（公認心理師を含む）	0.75	0.15	0.90	83.2%
7 児童指導員	5.57	0.40	5.97	93.3%
8 保育士	4.74	0.19	4.93	96.2%
9 管理栄養士・栄養士	0.71	0.02	0.73	96.8%
10 調理員	1.83	0.58	2.41	76.1%
合計	16.81	1.61	18.42	91.3%
客体数	131			

第30表 医療型障害児入所施設 1施設・事業所当たりの常勤換算従事者数, 常勤－非常勤別

(単位:人)

	医療型障害児入所施設			
	常勤	非常勤	合計	常勤率
1 施設長・管理者	0.46	0.00	0.46	99.8%
2 児童発達支援管理責任者	0.94	0.00	0.94	100.0%
3 医師	2.45	0.62	3.07	79.8%
4 看護職員（保健師、看護師、准看護師）	25.13	1.24	26.37	95.3%
5 理学療法士・作業療法士	5.09	0.10	5.19	98.1%
6 心理指導担当職員（公認心理師を含む）	0.64	0.05	0.69	92.5%
7 児童指導員	2.64	0.17	2.81	94.0%
8 保育士	3.83	0.25	4.07	94.0%
9 管理栄養士・栄養士	0.66	0.02	0.68	97.0%
10 調理員	2.81	0.69	3.51	80.2%
合計	44.66	3.14	47.80	93.4%
客体数	101			