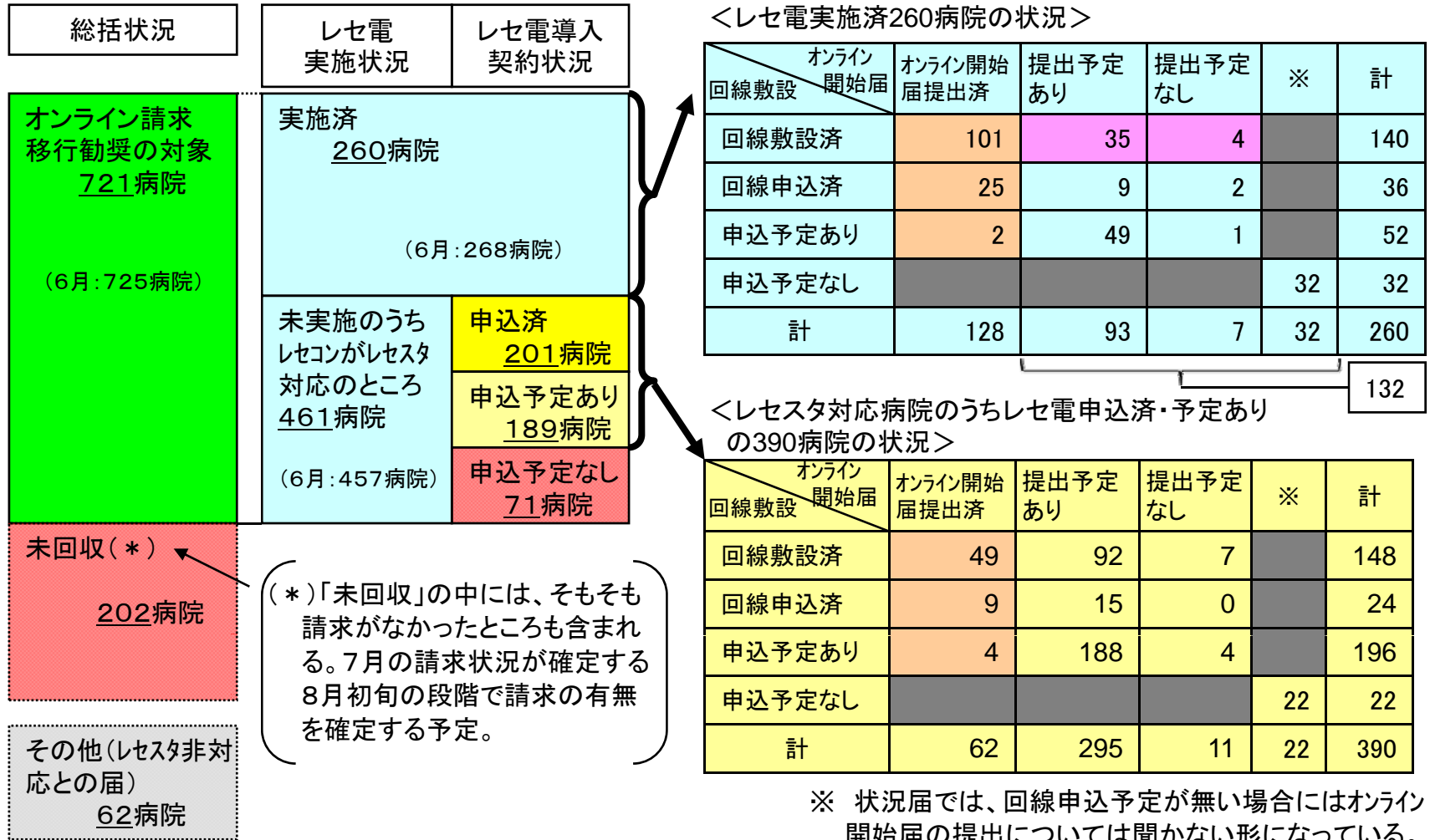


400床未満レセコン導入病院からの状況届集計結果(7月17日現在)

〈支払基金分〉



(*)「未回収」の中には、そもそも請求がなかったところも含まれる。7月の請求状況が確定する8月初旬の段階で請求の有無を確定する予定。

* 6月に状況届提出依頼を送付した病院:2,256 (レセ電 268 レセコン 1,284)

オンライン開始届を提出しているがオンライン請求していない病院 = 190病院

オンライン開始届を提出していないが回線敷設済であるレセ電実施済病院 = 39病院

* 6月に状況届提出依頼を送付した薬局:3,714

レセコン導入薬局からの状況届集計結果(7月17日現在)

〈支払基金分〉

総括状況	レセ電実施状況	レセ電導入契約状況
オンライン請求移行勧奨の対象 1,409薬局 (6月:1,352薬局)	実施済 586薬局 (6月:556薬局)	申込済 220薬局
	未実施 823薬局 (6月:796薬局)	申込予定あり 182薬局 申込予定なし 421薬局
未回収(*) 1,663薬局		

(※)「未回収」の中には、そもそも請求がなかったところも含まれる。7月の請求状況が確定する8月初旬の段階で請求の有無を確定する予定。

※ 状況届では、回線・代行申込予定が無い場合にはオンライン開始届(*)の提出については聞かない形になっている。

〈レセ電実施済586薬局の状況〉

オンライン開始届 (代行送信による開始届も含む)	提出済	提出予定あり	提出予定なし	※	計
回線敷設・代行申込					
回線敷設済	246	72	47		365
回線申込済	34	12	2		48
申込予定あり	26	30	5		61
代行送信申込済	9	0	2		11
代行送信申込予定あり	4	12	7		23
回線・代行申込予定無				78	78
計	319	126	63	78	586

267

〈レセ電未実施のうちレセ電申込済み・予定ありの402薬局の状況〉

オンライン開始届 (代行送信による開始届も含む)	提出済	提出予定あり	提出予定なし	※	計
回線敷設・代行申込					
回線敷設済	101	77	15		193
回線申込済	33	33	2		68
申込予定あり	11	63	12		86
代行送信申込済	9	3	1		13
代行送信申込予定あり	2	15	2		19
回線・代行申込予定無				23	23
計	156	191	32	23	402

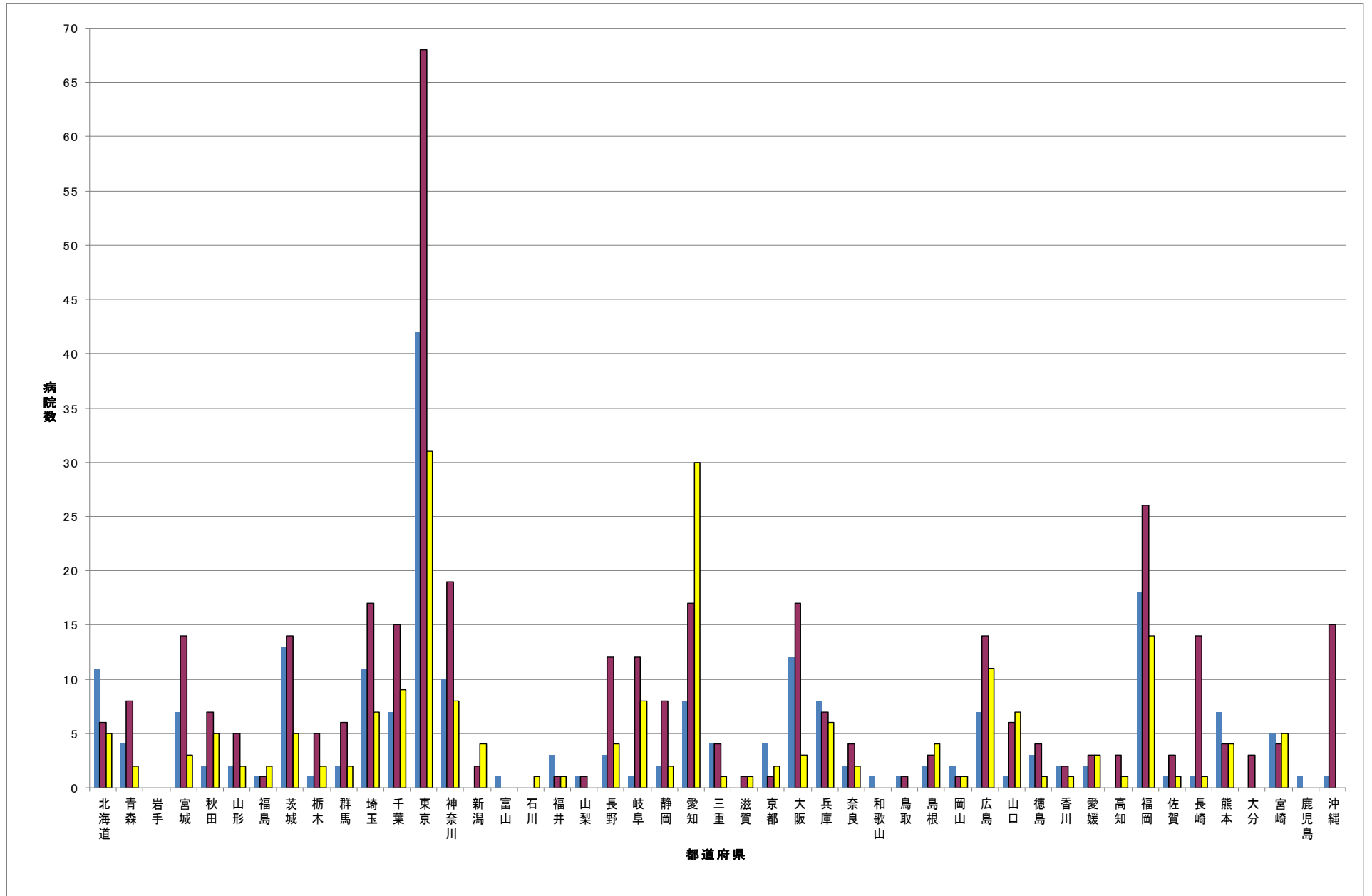
246

オンライン開始届(*)を提出しているがオンライン請求していない薬局	475薬局
オンライン開始届(*)を提出していないが回線敷設又は代行申込済みであるレセ電実施済薬局	121薬局

* 代行送信による開始届も含む。

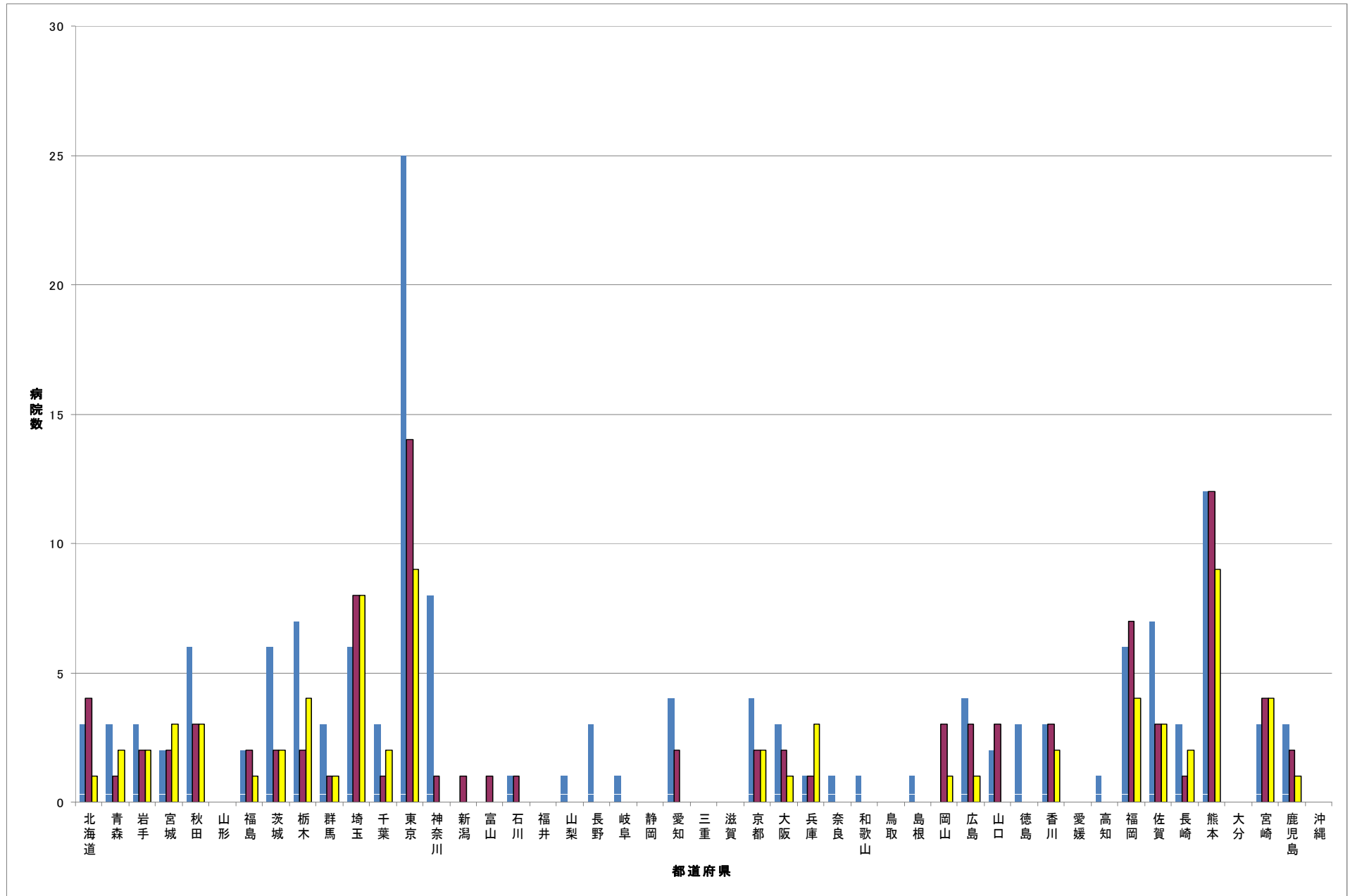
都道府県別状況届未回収状況

(病院)



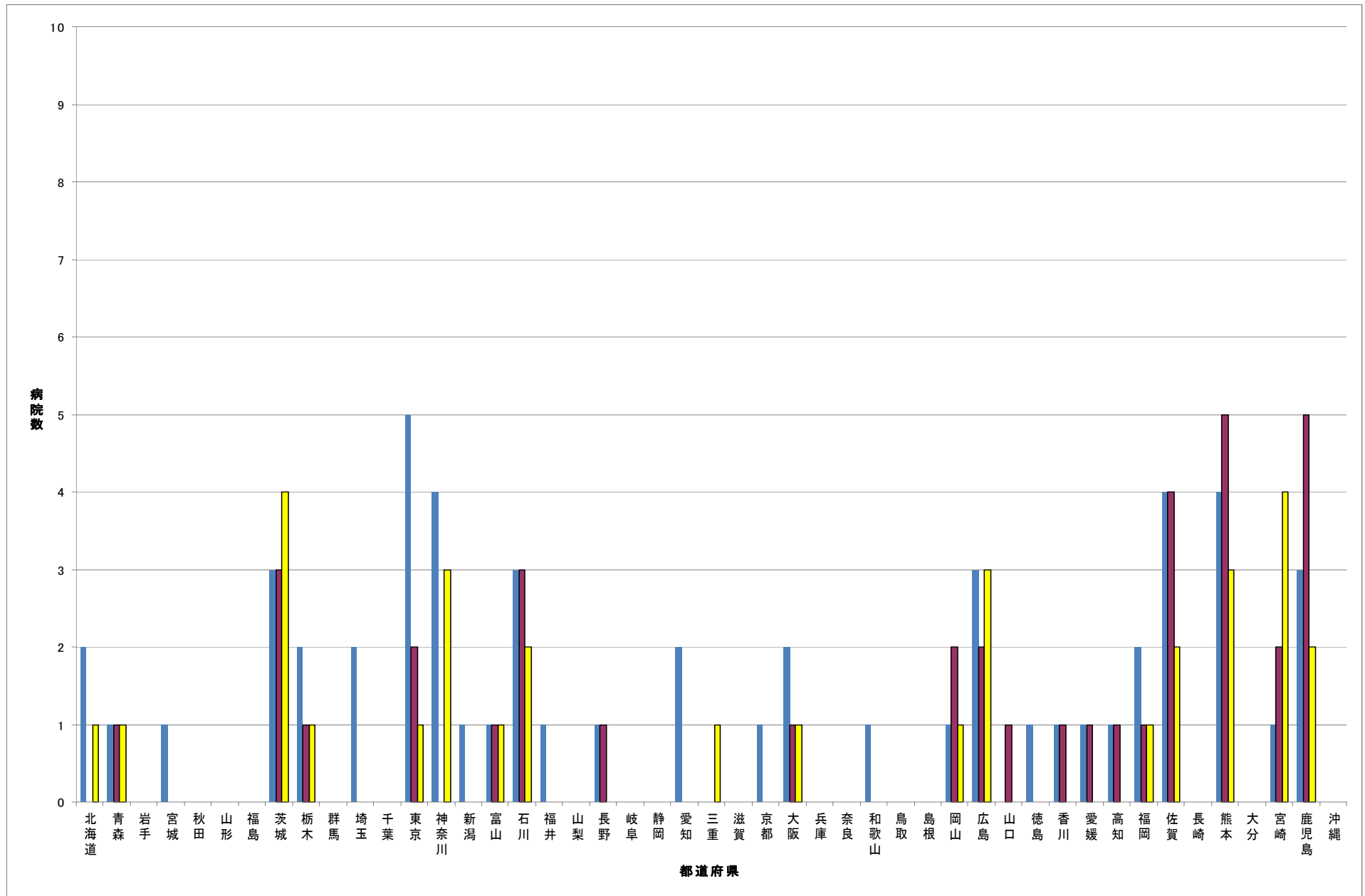
レセスタ対応機種+レセ電の申込み予定なし

(病院)



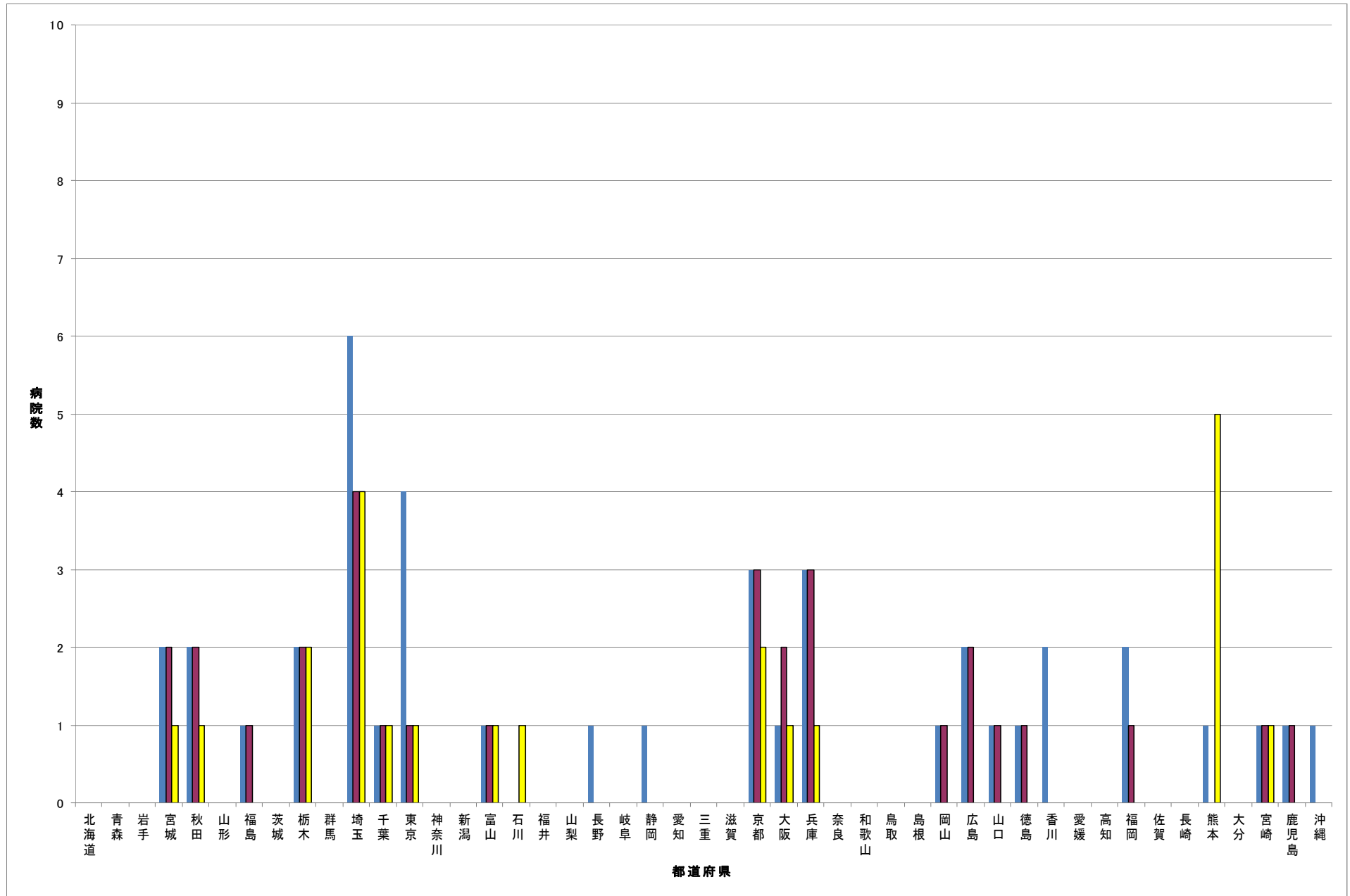
レセ電実施済み+回線敷設申込み予定なし

(病院)



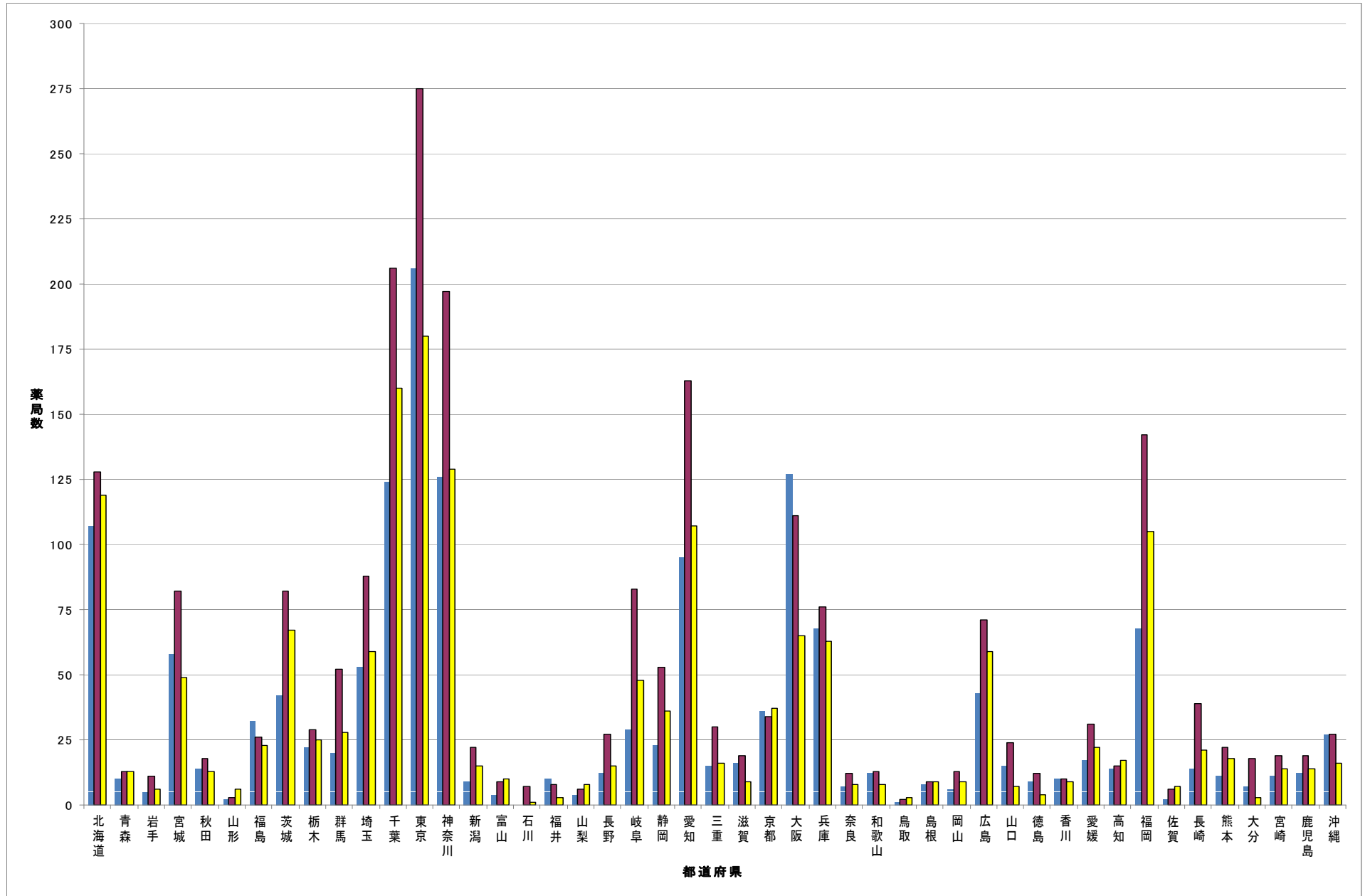
レセスタ対応機種+レセ電申込済みor申込み予定あり+回線敷設申込み予定なし

(病院)



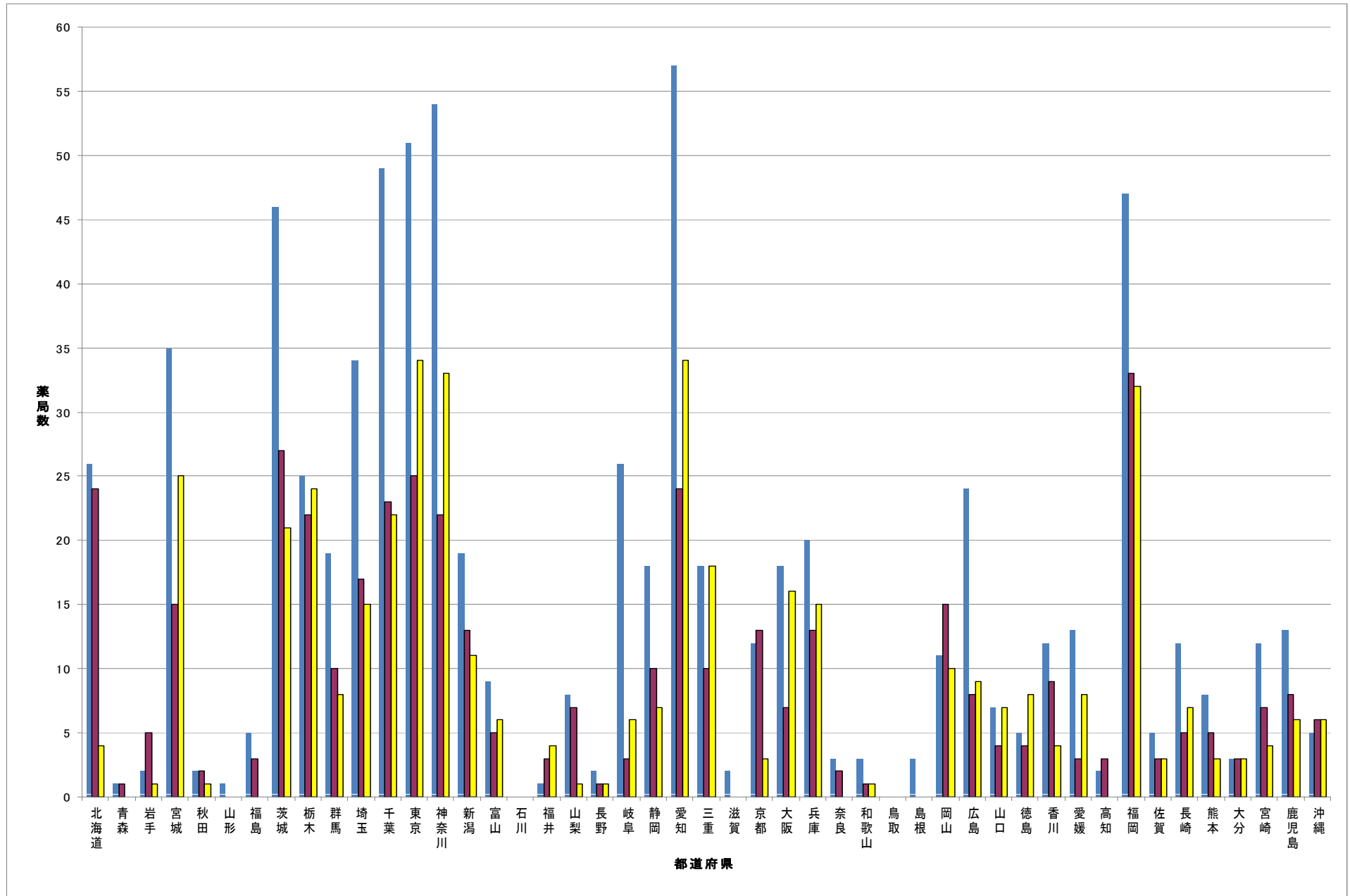
都道府県別状況届未回収状況

(薬局)



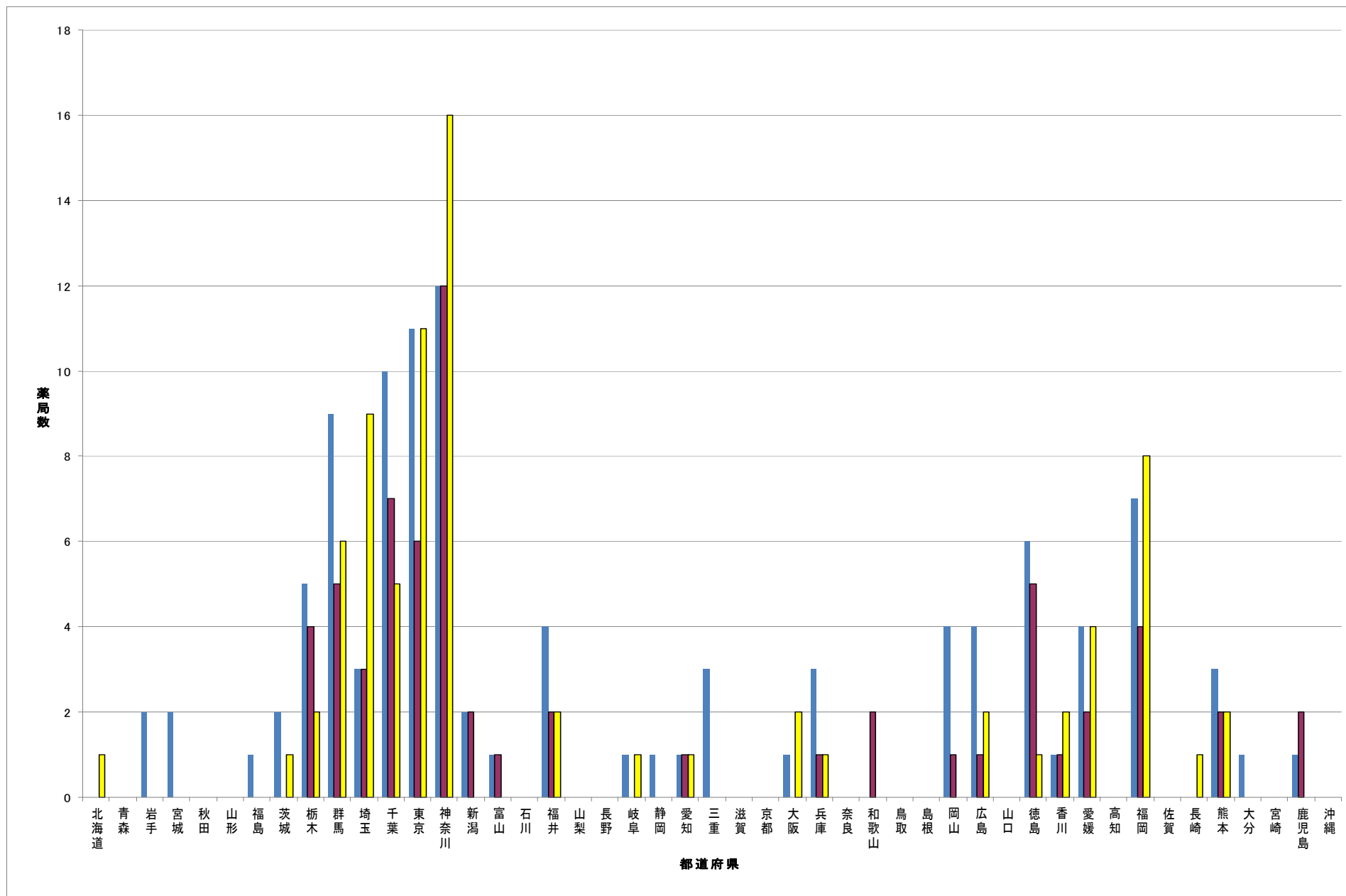
レセ電の申込み予定なし

(薬局)



(薬局)

レセ電実施済み+回線敷設・代行送信申込みともに予定なし



レセ電申込み済みor申込み予定あり+回線敷設・代行送信申込みともに予定なし

(薬局)

