

派遣労働者の労働災害発生状況(統計資料)

1 派遣労働者の労働災害による休業4日以上之死傷者数

表1 派遣労働者の労働災害による休業4日以上之死傷者数

	平成16年	平成17年	平成18年	平成19年	平成20年
派遣労働者	667	2,437	3,686	5,885	5,631
全労働者	132,248	133,050	134,298	131,478	129,026

注1:派遣労働者は、派遣元から提出された労働者死傷病報告を集計したもの。

注2:平成16年は、同年3月1日以降に新様式の労働者死傷病報告により提出されたものを集計したもの。

参考1 派遣労働者数及び常用換算派遣労働者数の推移

(年度末)	(万人)	派遣労働者数全体	常用換算派遣労働者数
平成16年度		227	89
平成17年度		255	124
平成18年度		321	152
平成19年度		381	174

資料出所:厚生労働省職業安定局需給調整事業課集計

2 派遣労働者の労働災害による死亡者数

表2-1 全産業

	平成16年	平成17年	平成18年	平成19年	平成20年
派遣労働者	26	27	34	36	31
全労働者	1,620	1,514	1,472	1,357	1,268

注:派遣労働者の死亡者数は、死亡災害報告、災害調査等の結果により、被災労働者の属性が派遣労働者と判断されたものを集計したもの。以下同じ。

表2-2 業種別

	平成16年	平成17年	平成18年	平成19年	平成20年
製造業	9	6	11	18	16
建設業	13	8	12	11	10
運輸交通業	0	4	1	1	0
貨物取扱業	0	4	4	3	0
商業	1	1	1	0	1
上記以外の事業	3	4	5	3	4
計	26	27	34	36	31

3 派遣労働者の業種別労働災害による休業4日以上死傷者数

表3 業種別死傷者数及びその割合

業種	平成16年		平成17年		平成18年		平成19年		平成20年	
	人数	割合	人数	割合	人数	割合	人数	割合	人数	割合
製造業	251	58.8%	810	62.5%	1,395	66.1%	2,703	68.3%	2,965	64.8%
建設業	6	1.4%	19	1.5%	39	1.8%	41	1.0%	45	1.0%
運輸交通業	35	8.2%	85	6.6%	163	7.7%	316	8.0%	419	9.2%
貨物取扱業	8	1.9%	31	2.4%	52	2.5%	127	3.2%	165	3.6%
商業	31	7.3%	109	8.4%	153	7.2%	308	7.8%	347	7.6%
上記以外の事業	96	22.5%	241	18.6%	310	14.7%	463	11.7%	633	13.8%
計	427	100%	1,295	100%	2,112	100%	3,958	100%	4,574	100%

注1: 派遣先から提出された労働者死傷病報告を集計したもの。

注2: 平成16年は、同年3月1日以降に新様式の労働者死傷病報告により提出されたものを集計したもの。

注3: 建設工事の施工管理業務は、建設業であっても労働者派遣の禁止対象とされていない。

注4: 派遣労働者には、実態として派遣労働者と判断されたものを含む。

注5: 平成20年は、派遣元からの労働者死傷病報告を集計した死傷者数が減少する(表1参照)一方で、業種別に集計した死傷者数は増加しているが、これは、派遣先からの労働者死傷病報告の提出率が増加したことによると考えられる。

4 製造業における派遣労働者の労働災害による休業4日以上死傷者数

表4-1 業種別

業種	平成16年		平成17年		平成18年		平成19年		平成20年	
	人数	割合	人数	割合	人数	割合	人数	割合	人数	割合
食料品製造業	44	17.5%	203	25.1%	275	19.7%	585	21.6%	728	24.6%
繊維工業	0	0.0%	4	0.5%	11	0.8%	18	0.7%	22	0.7%
衣服その他の繊維	1	0.4%	3	0.4%	4	0.3%	8	0.3%	5	0.2%
木材・木製品	9	3.6%	25	3.1%	49	3.5%	54	2.0%	59	2.0%
家具・装備品	2	0.8%	6	0.7%	14	1.0%	27	1.0%	16	0.5%
パルプ等	8	3.2%	20	2.5%	19	1.4%	46	1.7%	63	2.1%
印刷・製本	4	1.6%	12	1.5%	17	1.2%	29	1.1%	53	1.8%
化学工業	27	10.8%	53	6.5%	123	8.8%	239	8.8%	283	9.5%
窯業土石	6	2.4%	27	3.3%	76	5.4%	112	4.1%	127	4.3%
鉄鋼業	6	2.4%	27	3.3%	38	2.7%	71	2.6%	82	2.8%
非鉄金属	6	2.4%	16	2.0%	29	2.1%	41	1.5%	58	2.0%
金属製品	44	17.5%	97	12.0%	168	12.0%	349	12.9%	320	10.8%
一般機械器具	18	7.2%	71	8.8%	148	10.6%	282	10.4%	286	9.6%
電気機械器具	10	4.0%	55	6.8%	122	8.7%	254	9.4%	276	9.3%
輸送機械製造	58	23.1%	162	20.0%	256	18.4%	500	18.5%	471	15.9%
電気・ガス	0	0.0%	2	0.2%	2	0.1%	6	0.2%	6	0.2%
その他の製造業	8	3.2%	27	3.3%	44	3.2%	82	3.0%	110	3.7%
計	251	100%	810	100%	1,395	100%	2,703	100%	2,965	100%

注：派遣先から提出された労働者死傷病報告を集計したもの。以下同様。

表4-2 年齢別

年齢	平成16年		平成17年		平成18年		平成19年		平成20年	
	人数	割合	人数	割合	人数	割合	人数	割合	人数	割合
0～19歳	9	3.6%	30	3.7%	42	3.0%	75	2.8%	67	2.3%
20～29歳	75	29.9%	250	30.9%	409	29.3%	727	26.9%	742	25.0%
30～39歳	74	29.5%	204	25.2%	395	28.3%	784	29.0%	836	28.2%
40～49歳	45	17.9%	170	21.0%	301	21.6%	577	21.3%	676	22.8%
50～59歳	33	13.1%	123	15.2%	201	14.4%	435	16.1%	477	16.1%
60～69歳	12	4.8%	30	3.7%	43	3.1%	103	3.8%	156	5.3%
70歳以上	3	1.2%	3	0.4%	4	0.3%	2	0.1%	11	0.4%
計	251	100%	810	100%	1,395	100%	2,703	100%	2,965	100%

表4-3 経験期間別

経験期間	平成16年		平成17年		平成18年		平成19年		平成20年	
	人数	割合	人数	割合	人数	割合	人数	割合	人数	割合
1月未満	20	8.0%	42	5.2%	82	5.9%	141	5.2%	131	4.4%
1月以上 3月未満	83	33.1%	230	28.4%	441	31.6%	775	28.7%	820	27.7%
3月以上 半年未満	43	17.1%	117	14.4%	229	16.4%	431	15.9%	460	15.5%
半年以上 1年未満	33	13.1%	130	16.0%	204	14.6%	422	15.6%	454	15.3%
1年以上 3年未満	39	15.5%	161	19.9%	244	17.5%	580	21.5%	683	23.0%
3年以上 5年未満	12	4.8%	46	5.7%	62	4.4%	163	6.0%	173	5.8%
5年以上 10年未満	7	2.8%	46	5.7%	64	4.6%	116	4.3%	127	4.3%
10年以上	14	5.6%	38	4.7%	69	4.9%	75	2.8%	117	3.9%
計	251	100%	810	100%	1,395	100%	2,703	100%	2,965	100%

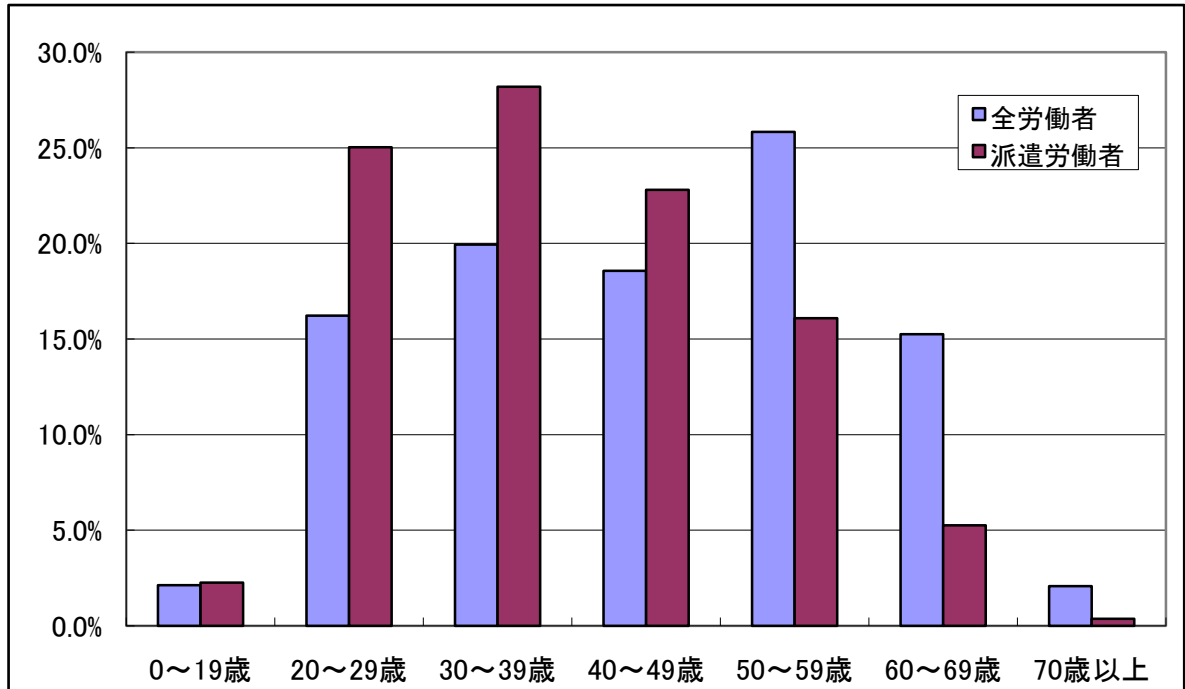
注：経験期間は、当該事業場における経験期間ではなく、従事している職種の経験期間である。

表4-4 事故の型別

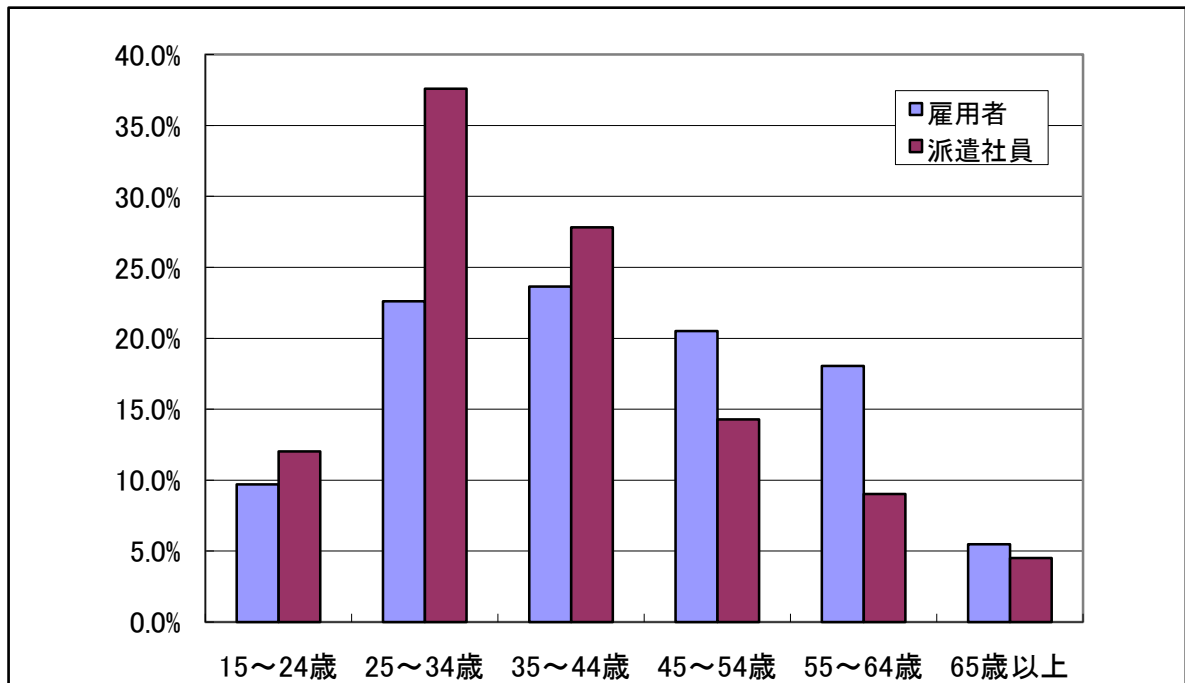
事故の型	平成16年		平成17年		平成18年		平成19年		平成20年	
	人数	割合	人数	割合	人数	割合	人数	割合	人数	割合
墜落、転落	18	7.2%	69	8.5%	88	6.3%	163	6.0%	165	5.6%
転倒	17	6.8%	91	11.2%	150	10.8%	345	12.8%	462	15.6%
激突	11	4.4%	32	4.0%	65	4.7%	164	6.1%	165	5.6%
飛来、落下	26	10.4%	58	7.2%	108	7.7%	194	7.2%	224	7.6%
崩壊、倒壊	6	2.4%	17	2.1%	34	2.4%	63	2.3%	60	2.0%
激突され	9	3.6%	41	5.1%	77	5.5%	150	5.5%	146	4.9%
はさまれ、巻き込まれ	104	41.4%	288	35.6%	481	34.5%	849	31.4%	862	29.1%
切れ、こすれ	17	6.8%	97	12.0%	132	9.5%	238	8.8%	271	9.1%
踏み抜き	0	0.0%	2	0.2%	0	0.0%	4	0.1%	2	0.1%
おぼれ	0	0.0%	0	0.0%	1	0.1%	0	0.0%	0	0.0%
高温・低温の物との接触	10	4.0%	16	2.0%	33	2.4%	70	2.6%	100	3.4%
有害物等との接触	3	1.2%	14	1.7%	35	2.5%	41	1.5%	30	1.0%
感電	0	0.0%	2	0.2%	2	0.1%	2	0.1%	6	0.2%
爆発	2	0.8%	3	0.4%	1	0.1%	11	0.4%	3	0.1%
破裂	0	0.0%	0	0.0%	2	0.1%	4	0.1%	1	0.0%
火災	0	0.0%	1	0.1%	1	0.1%	2	0.1%	4	0.1%
交通事故(道路)	8	3.2%	4	0.5%	10	0.7%	16	0.6%	18	0.6%
交通事故(その他)	0	0.0%	0	0.0%	0	0.0%	2	0.1%	2	0.1%
動作の反動、無理な動作	19	7.6%	70	8.6%	166	11.9%	356	13.2%	417	14.1%
その他	1	0.4%	5	0.6%	3	0.2%	23	0.9%	20	0.7%
分類不能	0	0.0%	0	0.0%	6	0.4%	6	0.2%	7	0.2%
計	251	100%	810	100%	1,395	100%	2,703	100%	2,965	100%

参考2 派遣労働者の年齢別休業4日以上の死傷者数と年齢階級の割合について

○ 平成20年における製造業の労働災害による休業4日以上の死傷者数(年齢別の割合)



○ 平成20年における雇用者数及び労働者派遣事業所の派遣社員数(年齢階級別の割合)



資料出所: 労働力調査詳細集計

参考3 製造業における労働災害による休業4日以上死傷者数(事故の型別)(平成20年)

