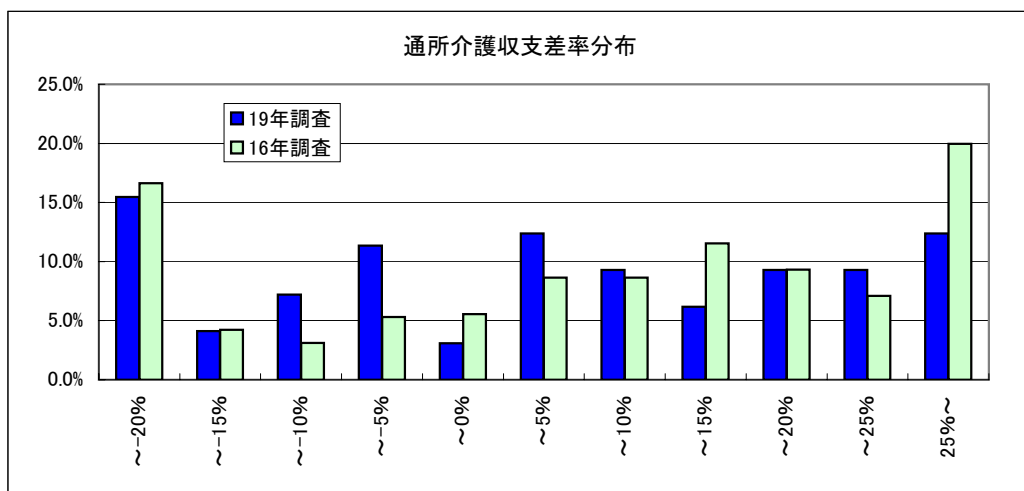


5-① 通所介護(予防を含む)(総括表)

| | 16年調査 | | 19年調査 | |
|---------------------------------|----------|-------|------------|-------|
| | 千円 | | 千円 | |
| 1 介護料収入 | 4,552 | | 4,002 | |
| 2 保険外の利用料 | 158 | | 275 | |
| 3 補助金収入 | 48 | | 14 | |
| 4 国庫補助金等特別積立金取崩額 | 12 | | 55 | |
| 5 介護報酬査定減 | -2 | | -0 | |
| 6 給与費 | 2,966 | 62.2% | 2,750 | 64.1% |
| 7 減価償却費 | 228 | 4.8% | 230 | 5.4% |
| 8 その他 | 1,118 | 23.5% | 1,083 | 25.2% |
| 9 うち委託費 | 203 | 4.3% | 213 | 5.0% |
| 10 借入金補助金収入 | 10 | | 0 | |
| 11 借入金利息 | 27 | | 25 | |
| 12 本部費繰入 | 20 | | 16 | |
| 13 収入(補助あり) | 4,766 | | 4,291 | |
| 14 支出 | 4,347 | | 4,049 | |
| 15 差引 | 419 | 8.8% | 243 | 5.7% |
| 16 事業所数 | 451 | | 97 | |
| ※1 収入及び支出の額は国庫補助金等特別積立金取崩額を除いた額 | | | | |
| ※2 比率は収入に対する割合(以下同じ) | | | | |
| 17 延べ利用者数 | 545.8人 | | 468.3人 | |
| 18 常勤換算職員数(常勤率) | 11.1人 | 70.8% | 10.6人 | 65.6% |
| 19 看護・介護職員常勤換算数(常勤率) | 8.1人 | 68.6% | 7.2人 | 62.8% |
| 常勤換算1人当たり給与 | | | | |
| 20 看護師 | 300,299円 | 1.11 | → 332,693円 | |
| 21 常 准看護師 | 285,385円 | 1.06 | → 303,228円 | |
| 22 勤 介護福祉士 | 286,029円 | 0.98 | → 279,954円 | |
| 23 介護職員 | 237,477円 | 0.90 | → 212,751円 | |
| 24 非 看護師 | 255,624円 | 1.20 | → 306,725円 | |
| 25 常 准看護師 | 218,924円 | 1.13 | → 247,394円 | |
| 26 勤 介護福祉士 | 201,035円 | 1.09 | → 219,787円 | |
| 27 介護職員 | 207,459円 | 0.94 | → 194,528円 | |
| 28 利用者1回当たり収入 | 8,733円 | 1.05 | → 9,163円 | |
| 29 利用者1回当たり支出 | 7,966円 | 1.09 | → 8,645円 | |
| 30 常勤換算職員1人当たり給与 | 250,124円 | 0.98 | → 246,358円 | |
| 31 看護・介護職員(常勤換算)1人当たり給与 | 245,926円 | 0.98 | → 239,963円 | |
| 32 常勤換算職員1人当たり延利用者数 | 49.2人 | | 44.2人 | |
| 33 看護・介護職員(常勤換算)1人当たり延利用者数 | 67.7人 | | 65.2人 | |



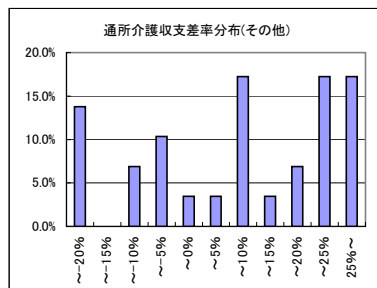
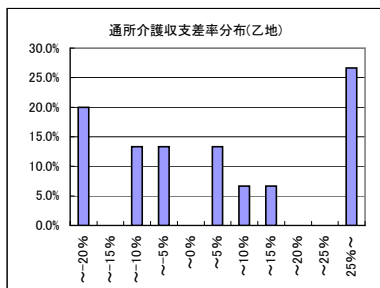
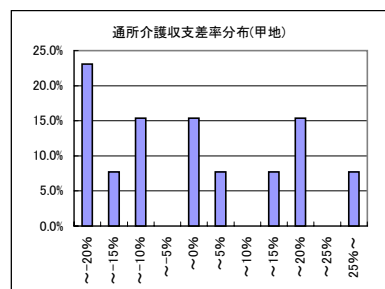
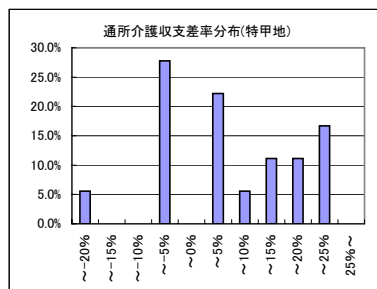
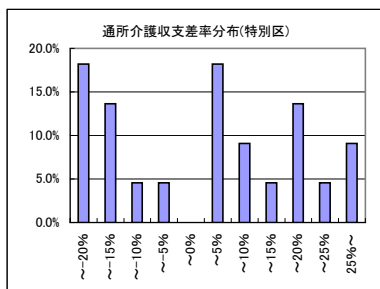
5-② 通所介護(地域区分別集計表)

| | 特別区 | | 特甲地 | | 甲地 | | 乙地 | | その他 | |
|------------------|-------|-------|-------|-------|-------|-------|-------|-------|-------|-------|
| | 千円 | | 千円 | | 千円 | | 千円 | | 千円 | |
| 1 介護料収入 | 4,265 | | 5,165 | | 3,184 | | 3,033 | | 3,948 | |
| 2 保険外の利用料 | 301 | | 389 | | 190 | | 232 | | 243 | |
| 3 補助金収入 | 31 | | 20 | | 0 | | 18 | | 3 | |
| 4 国庫補助金等特別積立金取崩額 | 34 | | 57 | | 74 | | 97 | | 39 | |
| 5 介護報酬査定減 | 0 | | 0 | | 0 | | -0 | | 0 | |
| 6 給与費 | 3,056 | 66.5% | 3,668 | 65.8% | 2,400 | 71.1% | 2,156 | 65.7% | 2,412 | 57.5% |
| 7 減価償却費 | 142 | 3.1% | 369 | 6.6% | 166 | 4.9% | 181 | 5.5% | 264 | 6.3% |
| 8 その他 | 1,369 | 29.8% | 1,295 | 23.2% | 835 | 24.7% | 843 | 25.7% | 968 | 23.1% |
| 9 うち委託費 | 463 | 10.1% | 194 | 3.5% | 144 | 4.3% | 77 | 2.3% | 136 | 3.2% |
| 10 借入金補助金収入 | 0 | | 0 | | 1 | | 0 | | 0 | |
| 11 借入金利息 | 17 | | 53 | | 5 | | 40 | | 16 | |
| 12 本部費繰入 | 26 | | 33 | | 1 | | 13 | | 7 | |
| 13 収入 | 4,598 | | 5,574 | | 3,375 | | 3,283 | | 4,194 | |
| 14 支出 | 4,576 | | 5,361 | | 3,334 | | 3,136 | | 3,627 | |
| 15 差引 | 22 | 0.5% | 213 | 3.8% | 42 | 1.2% | 147 | 4.5% | 568 | 13.5% |
| 16 事業所数 | 22 | | 18 | | 13 | | 15 | | 29 | |

※収入及び支出の額は国庫補助金等特別積立金取崩額を除いた額

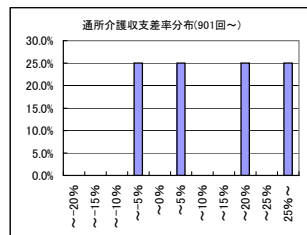
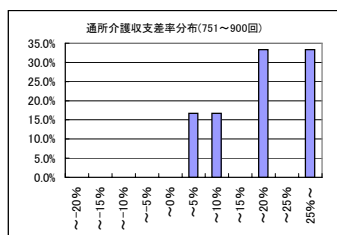
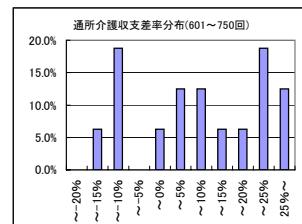
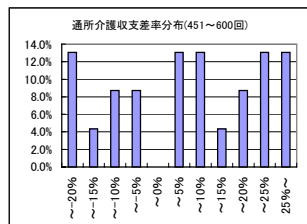
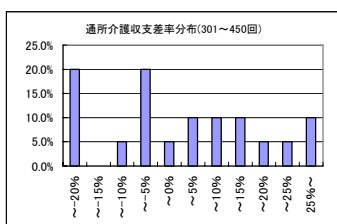
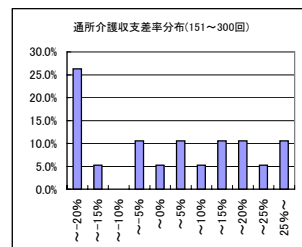
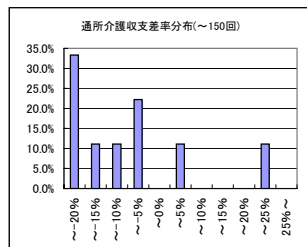
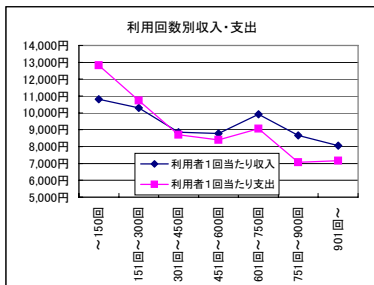
| | | | | | | | | | | |
|------------------|--------|-------|--------|-------|--------|-------|--------|-------|--------|-------|
| 17 延べ利用者数 | 502.0人 | | 564.2人 | | 358.0人 | | 340.7人 | | 498.8人 | |
| 18 常勤換算職員数(常勤率) | 11.1人 | 67.6% | 12.4人 | 57.2% | 9.2人 | 62.5% | 9.4人 | 60.5% | 10.3人 | 73.7% |
| 19 看護・介護職員数(常勤率) | 7.9人 | 63.2% | 8.3人 | 53.0% | 6.1人 | 61.3% | 6.6人 | 58.1% | 6.7人 | 72.7% |

| | 特別区 | 特甲地 | 甲地 | 乙地 | その他 |
|-----------------------|----------|----------|----------|----------|----------|
| 20 常勤換算1人当たり給与 看護師 | 348,812円 | 385,382円 | 401,833円 | 274,189円 | 303,330円 |
| 21 常勤 准看護師 | 374,860円 | 373,007円 | 292,564円 | 359,590円 | 269,533円 |
| 22 介護福祉士 | 311,035円 | 320,856円 | 253,037円 | 243,439円 | 243,303円 |
| 23 介護職員 | 210,879円 | 249,962円 | 226,356円 | 179,784円 | 209,794円 |
| 24 非常勤 看護師 | 390,192円 | 304,961円 | 339,798円 | 243,437円 | 258,764円 |
| 25 准看護師 | 327,969円 | 228,188円 | 209,908円 | 245,203円 | 201,567円 |
| 26 介護福祉士 | 295,633円 | 210,556円 | 139,864円 | 211,795円 | 184,234円 |
| 27 介護職員 | 208,074円 | 213,102円 | 208,022円 | 182,863円 | 155,532円 |
| 28 利用者1回当たり収入 | 9,159円 | 9,880円 | 9,428円 | 9,636円 | 8,409円 |
| 29 利用者1回当たり支出 | 9,115円 | 9,502円 | 9,312円 | 9,205円 | 7,271円 |
| 30 常勤換算職員1人当たり給与 | 272,541円 | 264,875円 | 251,688円 | 215,680円 | 223,558円 |
| 31 看護・介護職員1人当たり給与 | 257,602円 | 265,905円 | 242,648円 | 207,435円 | 219,715円 |
| 32 常勤換算職員1人当たり延利用者数 | 45.4人 | 45.4人 | 39.0人 | 36.3人 | 48.3人 |
| 33 看護・介護職員1人当たり延利用者数 | 63.4人 | 68.0人 | 58.5人 | 51.8人 | 74.0人 |



5-③ 通所介護(延べ利用回数別集計表)

| | ～150回 | 151回～300回 | 301回～450回 | 451回～600回 | 601回～750回 | 751回～900回 | 901回～ |
|-------------------------------|-------------|-------------|-------------|-------------|-------------|-------------|-------------|
| 1 介護料収入 | 千円 1,162 | 千円 2,103 | 千円 3,238 | 千円 4,290 | 千円 6,155 | 千円 6,924 | 千円 8,583 |
| 2 保険外の利用料 | 69 | 128 | 182 | 293 | 463 | 481 | 726 |
| 3 補助金収入 | 0 | 0 | 0 | 16 | 63 | 0 | 0 |
| 4 国庫補助金等特別積立金取崩額 | 0 | 2 | 24 | 32 | 224 | 84 | 0 |
| 5 介護報酬査定減 | 0 | 0 | 0 | 0 | -0 | 0 | 0 |
| 6 給与費 | 999 81.1% | 1,565 70.2% | 2,347 68.6% | 2,806 61.0% | 4,356 65.2% | 4,033 54.5% | 5,656 60.8% |
| 7 減価償却費 | 21 1.7% | 75 3.4% | 176 5.1% | 303 6.6% | 487 7.3% | 211 2.9% | 285 3.1% |
| 8 その他 | 432 35.1% | 661 29.6% | 840 24.6% | 1,254 27.3% | 1,445 21.6% | 1,852 25.0% | 2,175 23.4% |
| 9 うち委託費 | 24 1.9% | 25 1.1% | 111 3.3% | 386 8.4% | 366 5.5% | 274 3.7% | 336 3.6% |
| 10 借入金補助金収入 | 0 | 0 | 0 | 0 | 1 | 0 | 0 |
| 11 借入金利息 | 9 | 15 | 9 | 45 | 45 | 24 | 8 |
| 12 本部費繰入 | 0 | 10 | 10 | 25 | 0 | 0 | 147 |
| 13 収入 | 1,231 | 2,231 | 3,420 | 4,600 | 6,682 | 7,405 | 9,309 |
| 14 支出 | 1,460 | 2,323 | 3,358 | 4,401 | 6,109 | 6,037 | 8,272 |
| 15 差引 | -229 -18.6% | -92 -4.1% | 62 1.8% | 199 4.3% | 573 8.6% | 1,369 18.5% | 1,037 11.1% |
| 16 事業所数 | 9 | 19 | 20 | 23 | 16 | 6 | 4 |
| ※収入及び支出の額は国庫補助金等特別積立金取崩額を除いた額 | | | | | | | |
| 17 延べ利用者数 | 113.9人 | 216.6人 | 385.9人 | 523.5人 | 674.1人 | 854.3人 | 1,154.3人 |
| 18 常勤換算職員数(常勤率) | 5.7人 70.6% | 7.0人 62.7% | 8.8人 69.7% | 11.6人 76.1% | 13.3人 59.0% | 16.5人 61.3% | 21.9人 47.5% |
| 19 看護・介護職員数(常勤率) | 2.9人 62.4% | 4.3人 60.4% | 5.7人 70.3% | 8.0人 70.3% | 9.8人 57.4% | 12.5人 60.1% | 15.1人 46.1% |
| 20 常勤換算1人当たり給与 | | | | | | | |
| 21 看護師 | 304,988円 | 245,314円 | 330,235円 | 333,694円 | 382,882円 | 324,013円 | 329,538円 |
| 22 准看護師 | 150,000円 | 334,047円 | 263,501円 | 267,753円 | 380,974円 | 280,382円 | 261,641円 |
| 23 介護福祉士 | 235,007円 | 213,134円 | 238,310円 | 259,768円 | 346,128円 | 266,552円 | 302,531円 |
| 24 介護職員 | 102,383円 | 150,080円 | 228,984円 | 205,924円 | 295,335円 | 201,693円 | 226,415円 |
| 25 非常勤 | | | | | | | |
| 26 看護師 | 162,758円 | 202,803円 | 290,380円 | 329,331円 | 373,683円 | 273,743円 | 376,868円 |
| 27 准看護師 | 134,641円 | 151,142円 | 287,499円 | 273,133円 | 270,602円 | 243,654円 | 267,148円 |
| 28 介護福祉士 | 45,061円 | 192,363円 | 113,991円 | 212,478円 | 306,822円 | 189,877円 | 230,114円 |
| 29 介護職員 | 134,242円 | 180,597円 | 177,178円 | 190,014円 | 219,670円 | 192,913円 | 195,895円 |
| 30 利用者1回当たり収入 | 10,808円 | 10,299円 | 8,861円 | 8,787円 | 9,912円 | 8,668円 | 8,065円 |
| 31 利用者1回当たり支出 | 12,820円 | 10,725円 | 8,701円 | 8,407円 | 9,062円 | 7,066円 | 7,167円 |
| 32 常勤換算職員1人当たり給与 | 141,019円 | 187,252円 | 249,865円 | 243,784円 | 305,717円 | 237,374円 | 264,427円 |
| 33 看護・介護職員1人当たり給与 | 152,356円 | 188,439円 | 234,584円 | 231,924円 | 297,272円 | 227,274円 | 248,472円 |
| 34 常勤換算職員1人当たり延利用者数 | 19.9人 | 30.9人 | 43.9人 | 45.2人 | 50.5人 | 51.8人 | 52.7人 |
| 35 看護・介護職員1人当たり延利用者数 | 39.7人 | 50.6人 | 67.2人 | 65.7人 | 68.9人 | 68.6人 | 76.3人 |



5-④ 通所介護(経営主体別集計表)

| | 社会福祉法人 | | 営利法人 | | その他の法人 | |
|------------------|--------|-------|-------|-------|--------|-------|
| | 千円 | | 千円 | | 千円 | |
| 1 介護料収入 | 5,007 | | 3,198 | | 2,045 | |
| 2 保険外の利用料 | 376 | | 192 | | 117 | |
| 3 補助金収入 | 28 | | 0 | | 0 | |
| 4 国庫補助金等特別積立金取崩額 | 107 | | 0 | | 0 | |
| 5 介護報酬査定減 | -0 | | 0 | | 0 | |
| 6 給与費 | 3,620 | 66.9% | 1,954 | 57.6% | 1,524 | 70.5% |
| 7 減価償却費 | 322 | 6.0% | 139 | 4.1% | 56 | 2.6% |
| 8 その他 | 1,310 | 24.2% | 1,028 | 30.3% | 547 | 25.3% |
| 9 うち委託費 | 348 | 6.4% | 56 | 1.7% | 36 | 1.7% |
| 10 借入金補助金収入 | 0 | | 0 | | 0 | |
| 11 借入金利息 | 27 | | 42 | | 12 | |
| 12 本部費繰入 | 27 | | 0 | | 0 | |
| 13 収入 | 5,411 | | 3,390 | | 2,162 | |
| 14 支出 | 5,199 | | 3,164 | | 2,139 | |
| 15 差引 | 212 | 3.9% | 226 | 6.7% | 23 | 1.1% |
| 16 事業所数 | 50 | | 24 | | 11 | |

※収入及び支出の額は国庫補助金等特別積立金取崩額を除いた額

| | | | | | | |
|------------------|--------|-------|--------|-------|--------|-------|
| 17 延べ利用者数 | 589.1人 | | 362.2人 | | 215.8人 | |
| 18 常勤換算職員数(常勤率) | 12.4人 | 65.6% | 9.2人 | 69.1% | 6.4人 | 54.5% |
| 19 看護・介護職員数(常勤率) | 8.8人 | 62.9% | 6.0人 | 68.4% | 3.9人 | 48.1% |

| 常勤換算1人当たり給与 | | 社会福祉法人 | | 営利法人 | | その他の法人 | |
|-------------|-------|----------|--|----------|--|----------|--|
| 20 | 看護師 | 365,283円 | | 296,807円 | | 259,994円 | |
| 21 | 准看護師 | 320,092円 | | 283,369円 | | 147,395円 | |
| 22 | 介護福祉士 | 302,402円 | | 228,346円 | | 211,618円 | |
| 23 | 介護職員 | 243,477円 | | 177,626円 | | 174,141円 | |
| 24 | 看護師 | 355,472円 | | 223,964円 | | 207,003円 | |
| 25 | 准看護師 | 300,410円 | | 214,259円 | | 179,251円 | |
| 26 | 介護福祉士 | 243,251円 | | 196,228円 | | 130,920円 | |
| 27 | 介護職員 | 215,751円 | | 165,644円 | | 169,125円 | |

| | | | |
|-------------------|----------|----------|----------|
| 28 利用者1回当たり収入 | 9,185円 | 9,361円 | 10,018円 |
| 29 利用者1回当たり支出 | 8,825円 | 8,735円 | 9,911円 |
| 30 常勤換算職員1人当たり給与 | 283,946円 | 196,128円 | 189,936円 |
| 31 看護・介護職員1人当たり給与 | 268,372円 | 199,188円 | 185,012円 |

| | | | |
|----------------------|-------|-------|-------|
| 32 常勤換算職員1人当たり延利用者数 | 47.6人 | 39.3人 | 33.6人 |
| 33 看護・介護職員1人当たり延利用者数 | 66.7人 | 60.7人 | 56.0人 |

